

1804 - Veenendaal - 6 Woonunits Bruil

Vergelijking massa's

DATUM 16.05.2019

SCHAAL  
TEKENING VO.

THEO VERBURG ARCHITECTEN

**TVA**





**BESTEMMINGSPLAN EISEN:**

- Vrijstaande woning, binnen het bouwvlak en geïntendeerd op de weg
- Afstand tot zijdelingse perceelgrens minimaal 2,5m, tenzij dit in bestaande situatie anders is
- Goothoogte: 6m
- Nokhoogte: 10m
- Maximale dakhelling: 52 graden
- Maximale diepte: 12 m

1804 - Veenendaal - 6 Woonunits Bruil

Bestaande situatie | bestemmingsplan

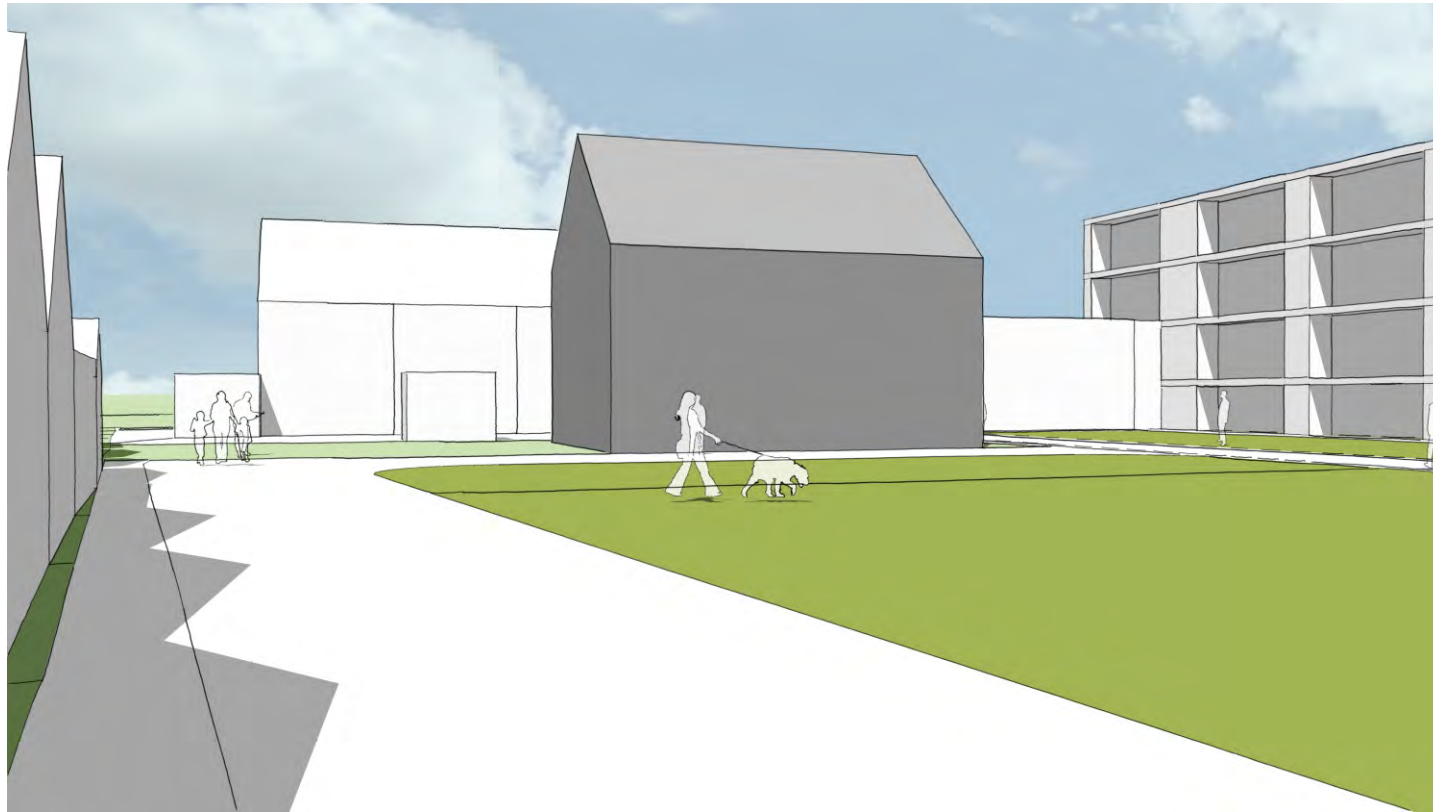
DATUM 16.05.2019

SCHAAL  
TEKENING VO.

THEO VERBURG ARCHITECTEN

**TVA**





1804 - Veenendaal - 6 Woonunits Bruil

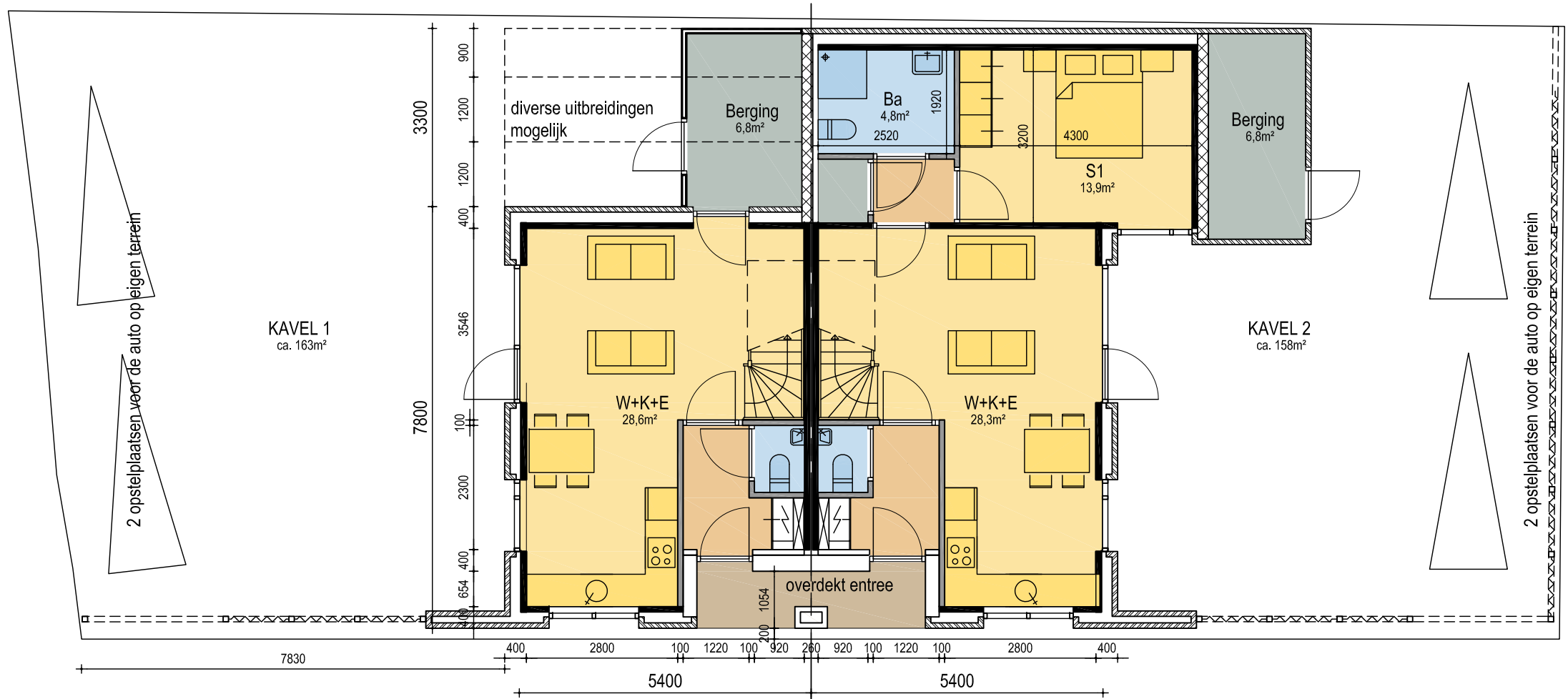
Massa huidige bestemmingsplan

DATUM 16.05.2019

SCHAAL  
TEKENING VO.

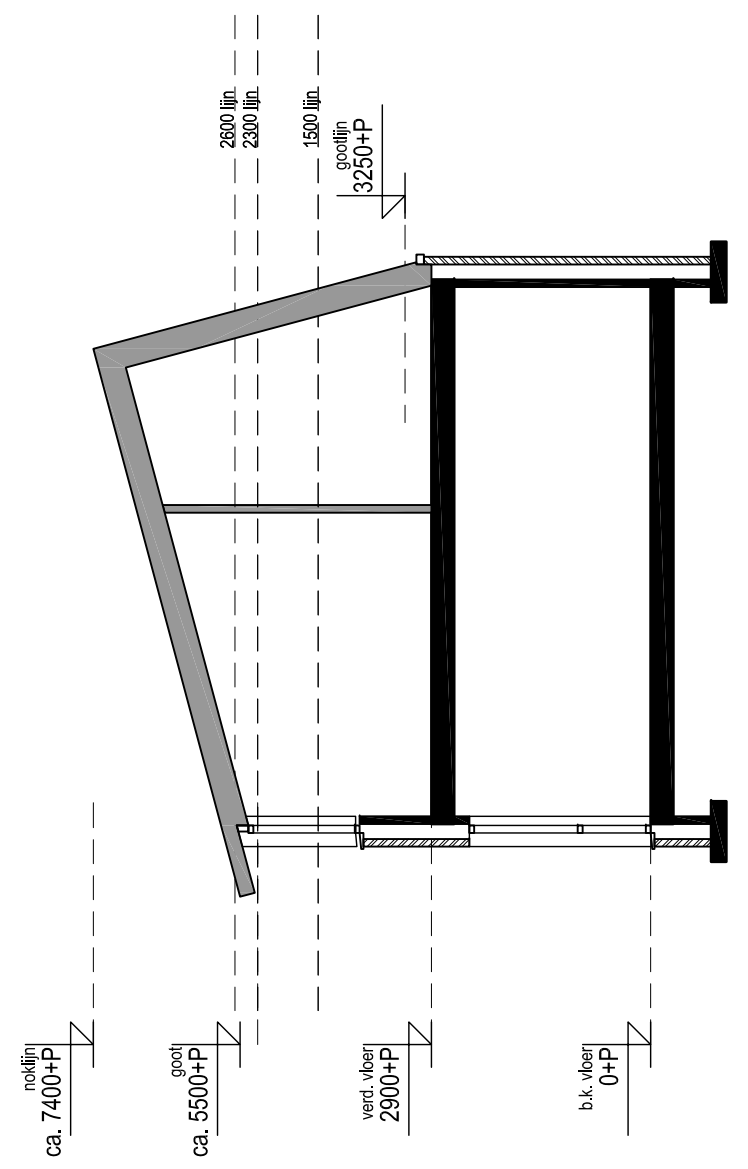
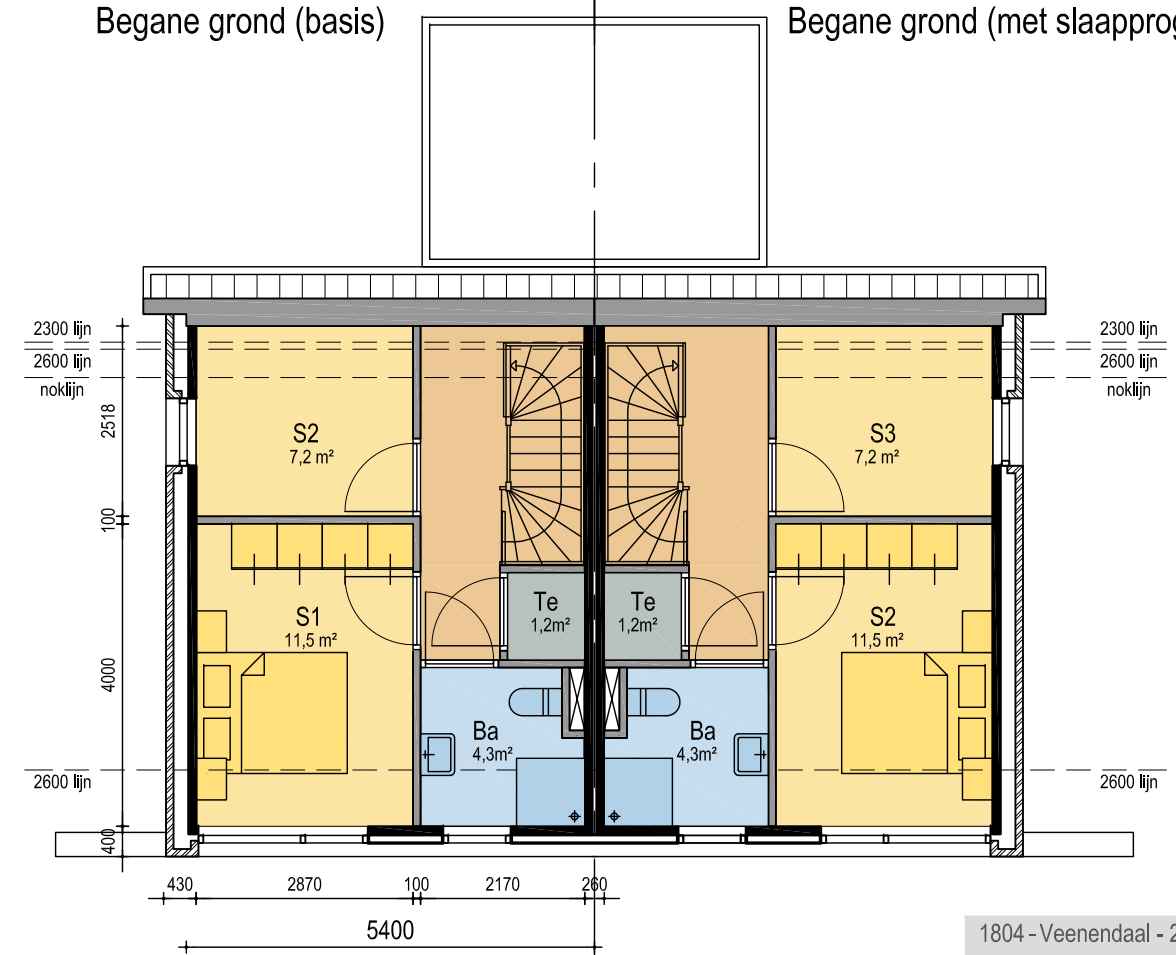
THEO VERBURG ARCHITECTEN

TVA



Begane grond (basis)

Begane grond (met slaapprogramma)



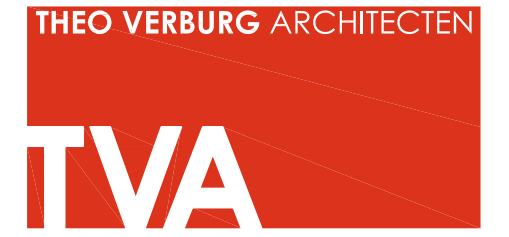
1804 - Veenendaal - 2-kapper Bruil

Plattegronden 2-kapper

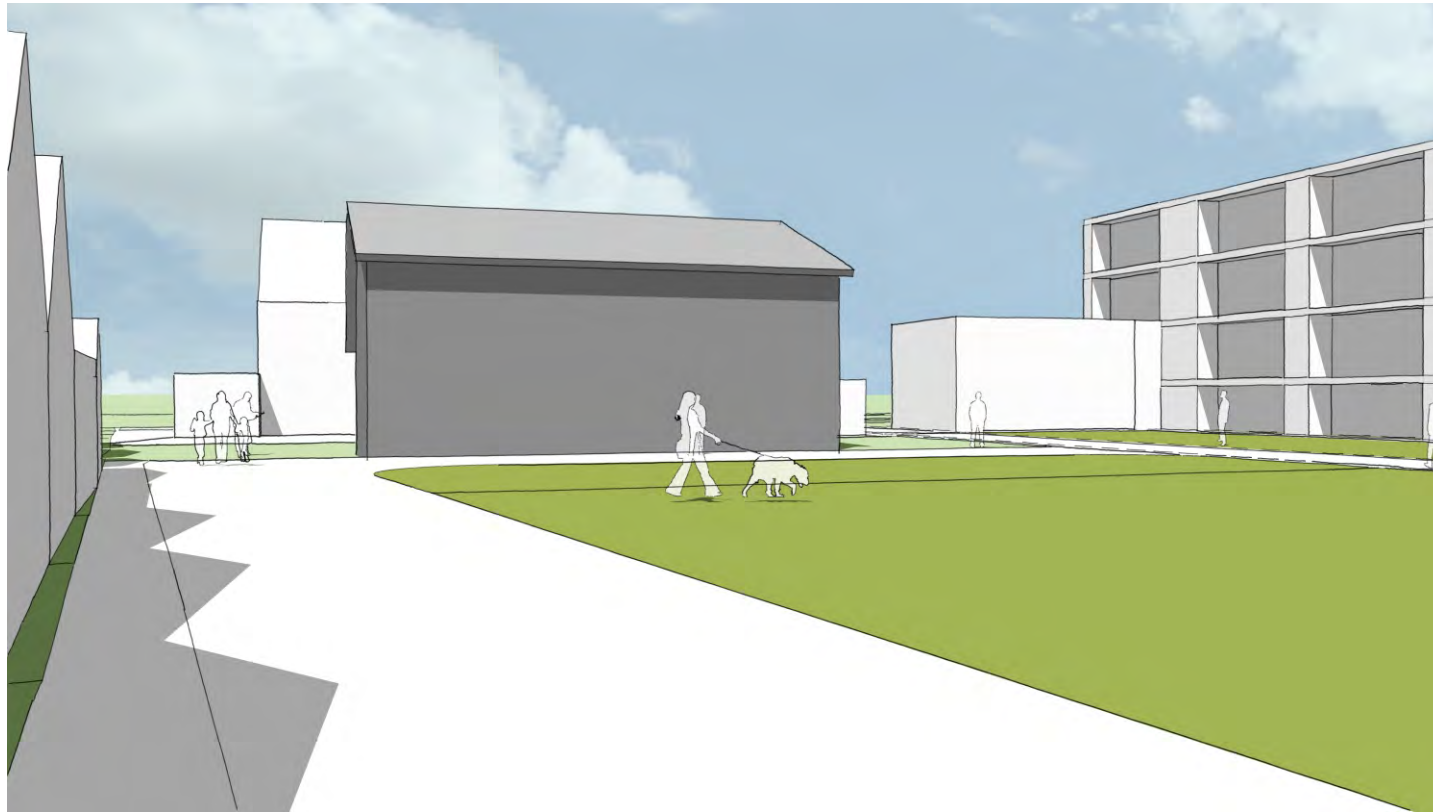
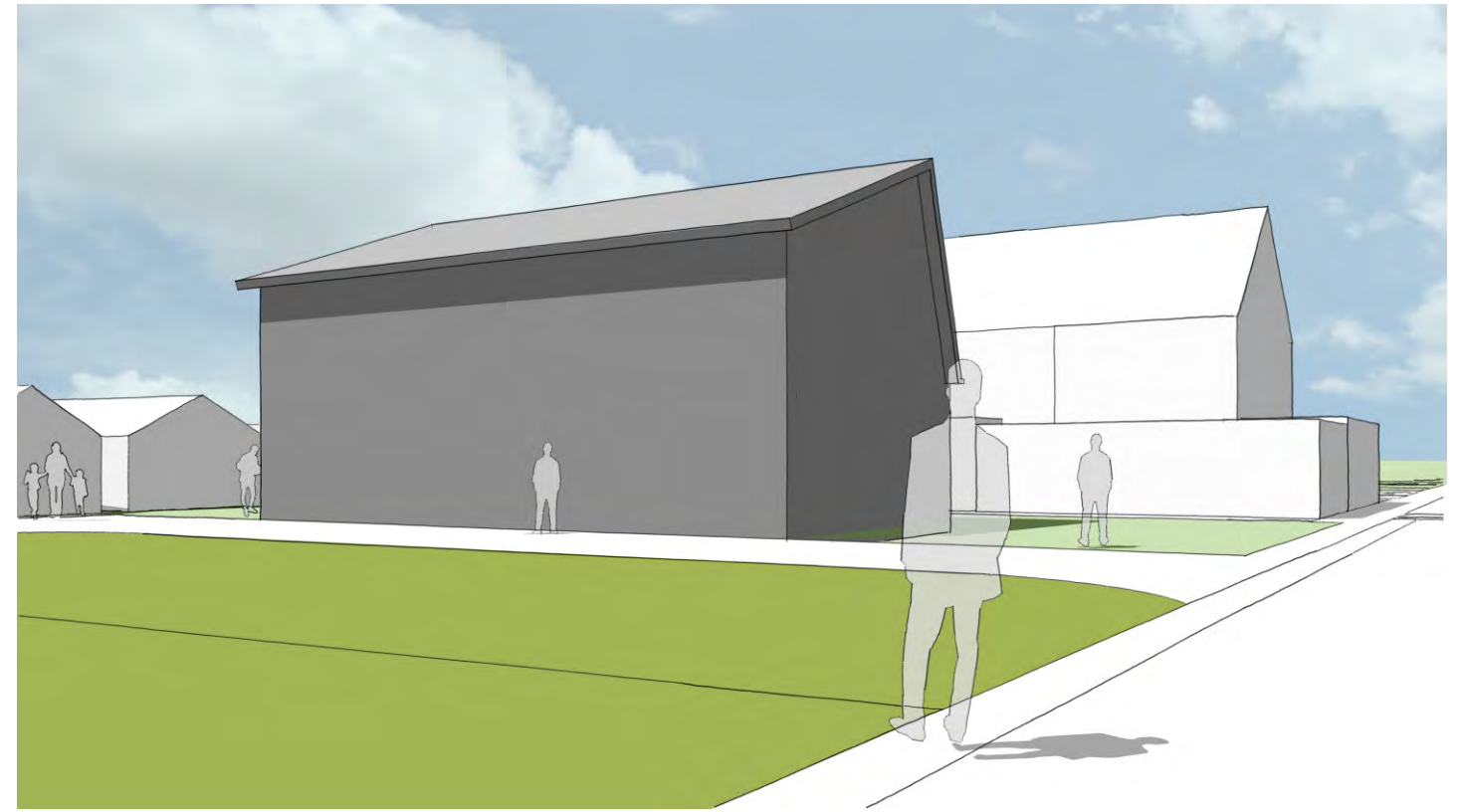
DATUM 13.05.2019

SCHAAL 1:100

TEKENING VO.02.06







1804 - Veenendaal - 6 Woonunits Bruil

Massa nieuw

Zonder slaapprogramma op bg

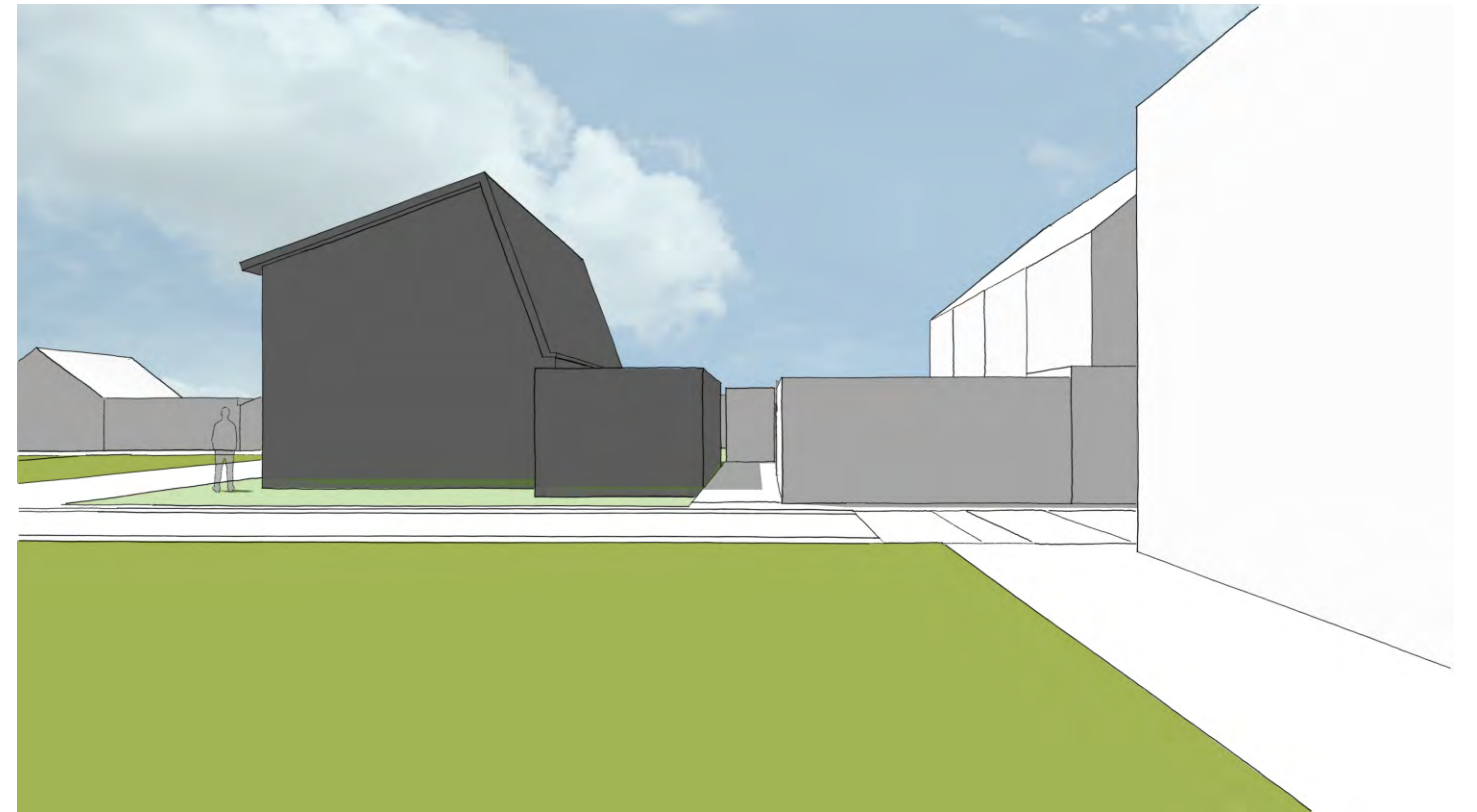
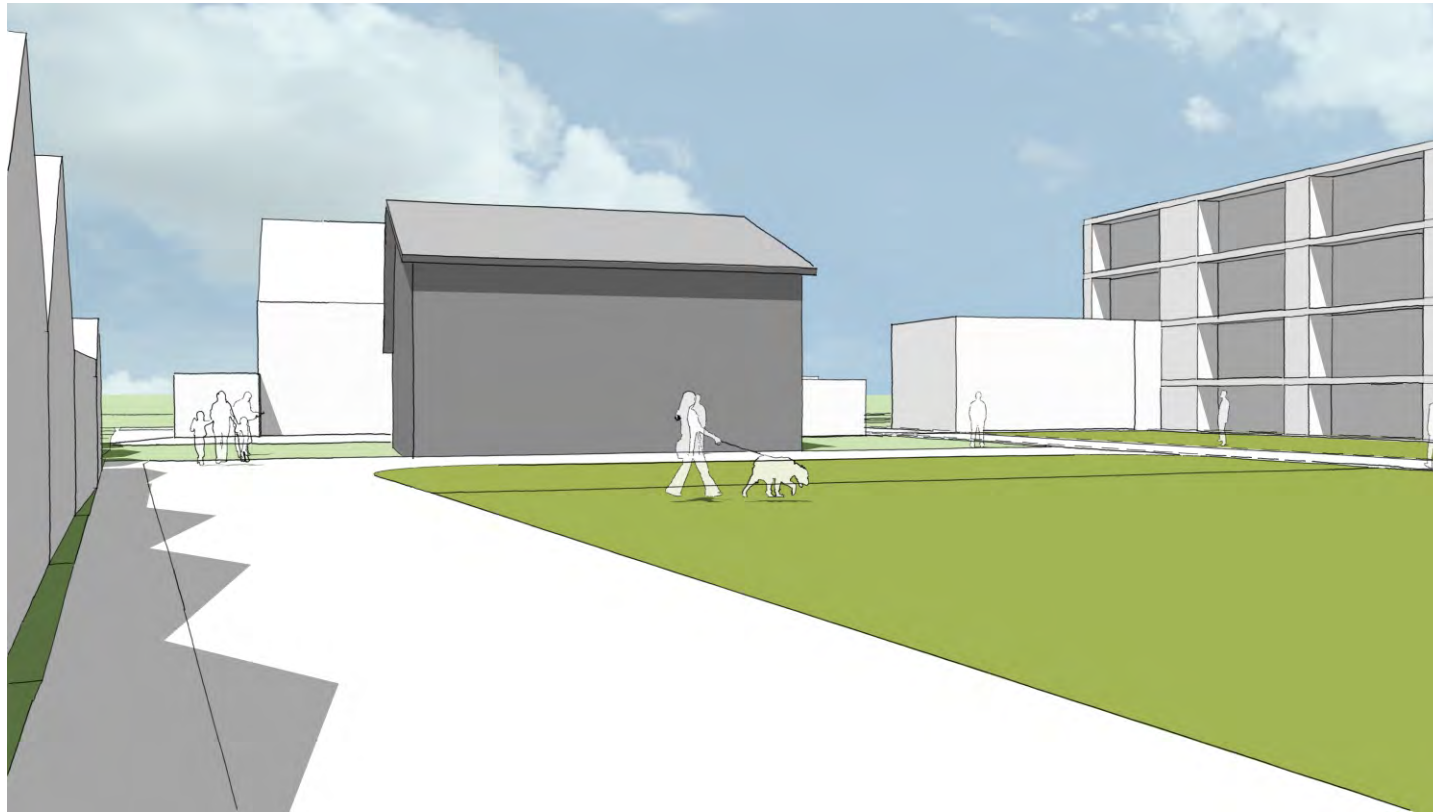
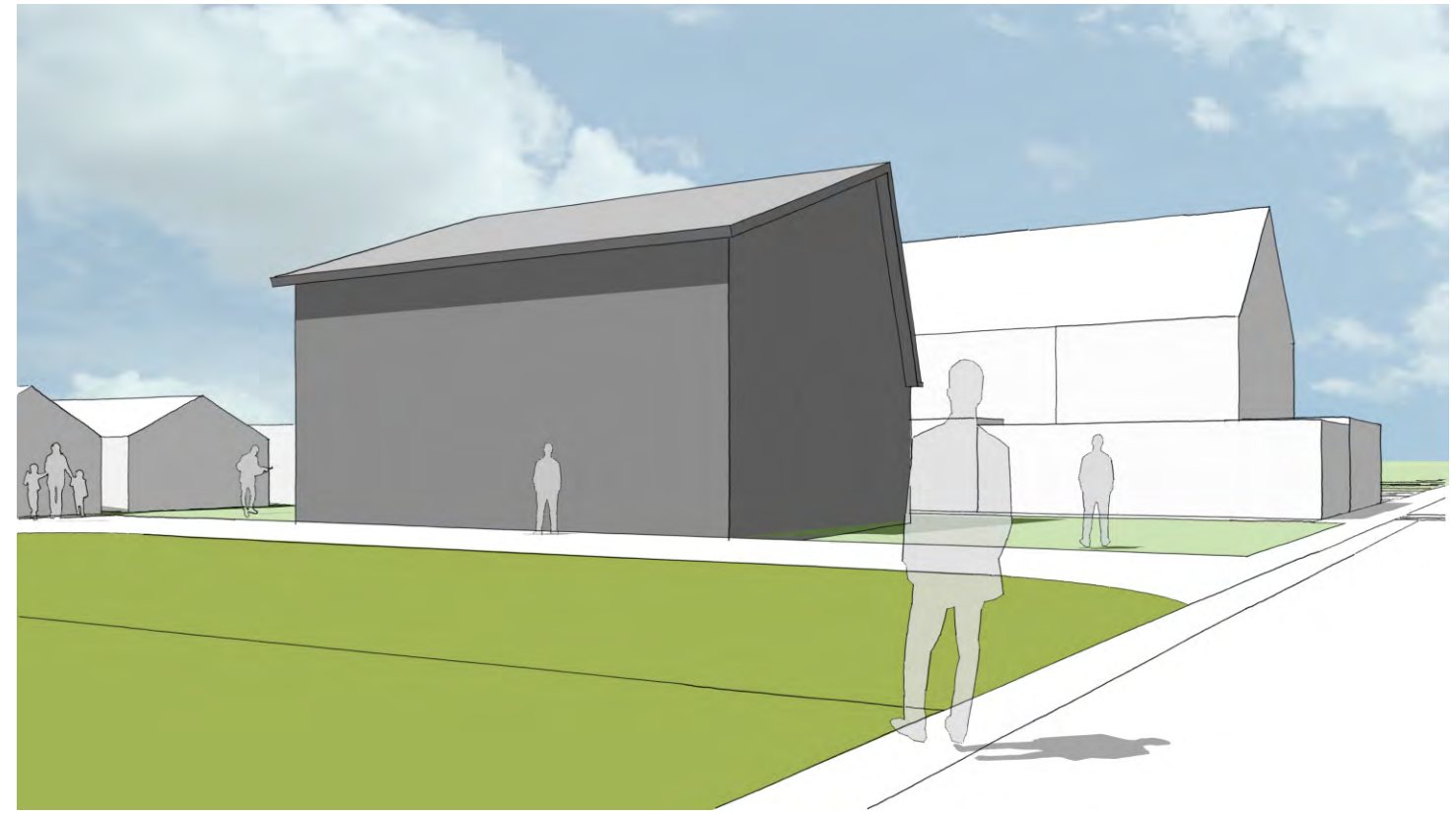
DATUM 16.05.2019

SCHAAL  
TEKENING VO.

THEO VERBURG ARCHITECTEN

TVA





1804 - Veenendaal - 6 Woonunits Bruil  
Massa nieuw  
Met slaapprogramma op begane grond  
DATUM 16.05.2019

SCHAAL  
TEKENING VO.





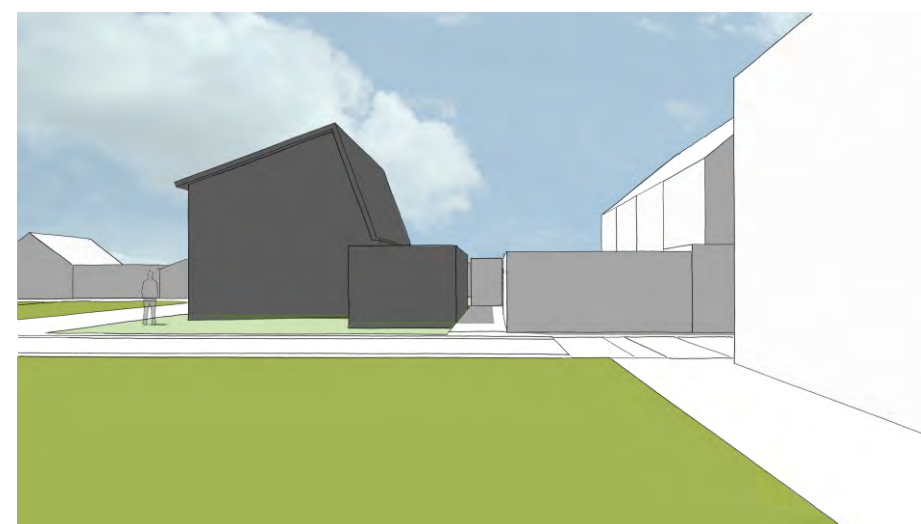
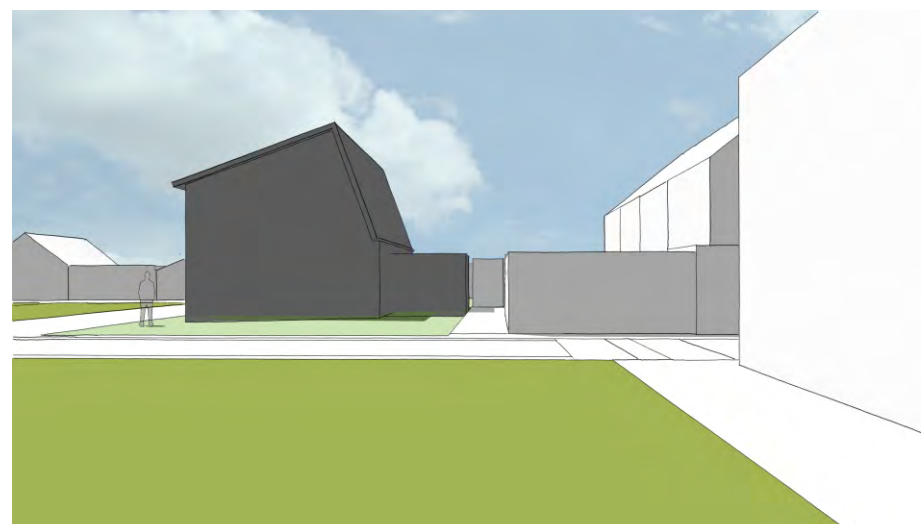
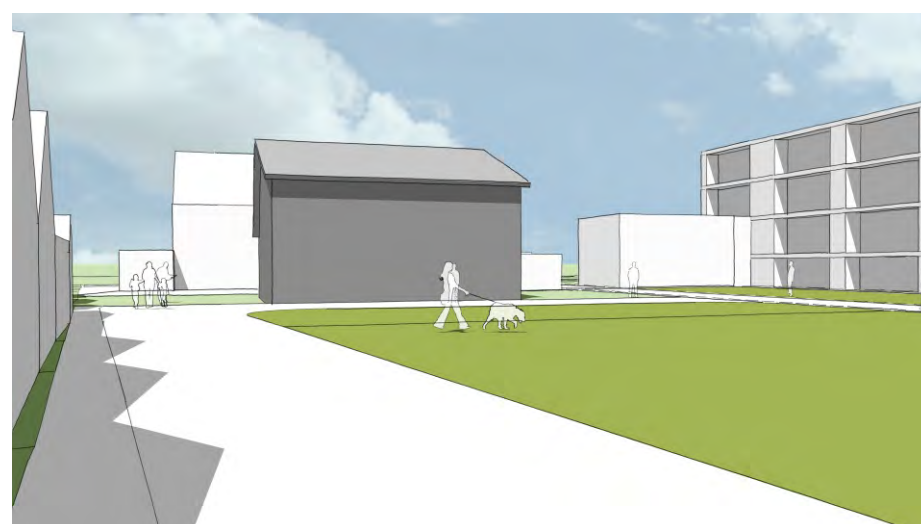
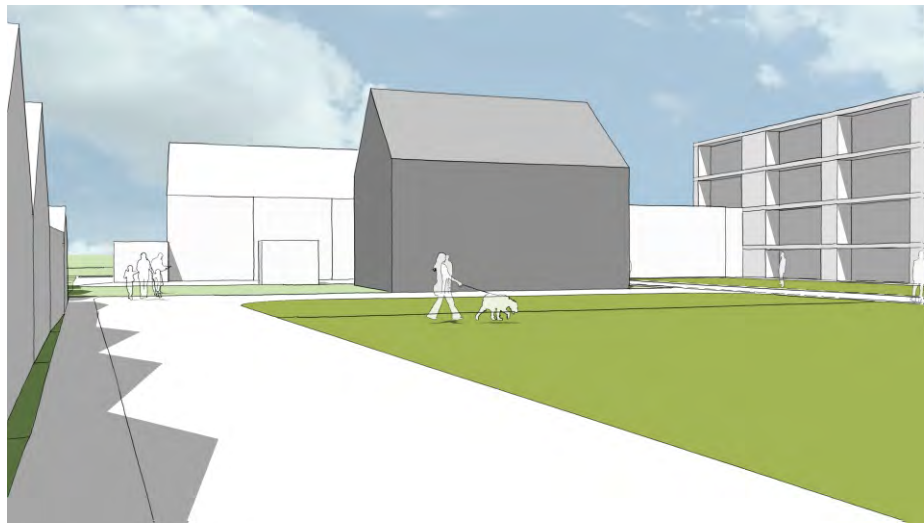
↓ Massa huidige bestemmingsplan



↓ Massa nieuw ontwerp zonder slaapprogramma op bg



↓ Massa nieuw ontwerp met slaapprogramma op bg



1804 - Veenendaal - 6 Woonunits Bruil

Vergelijking massa's

DATUM 16.05.2019

SCHAAL  
TEKENING VO.

THEO VERBURG ARCHITECTEN

TVA