

## BIJLAGE 4

### ANALYSECERTIFICATEN



## Analyserapport

BSAdviezen

J.I. Barbier

Oude Zuiderlingedijk 5

4147 BP ASPEREN

Blad 1 van 13

Uw projectnaam : Balkon Zuid  
Uw projectnummer : 11.69.702  
ALcontrol rapportnummer : 11669306, versie nummer: 1

Rotterdam, 10-05-2011

Geachte heer/mevrouw,

Hierbij ontvangt u de analyse resultaten van het laboratoriumonderzoek ten behoeve van uw project 11.69.702. Het onderzoek werd uitgevoerd conform uw opdracht. De gerapporteerde resultaten hebben uitsluitend betrekking op de geteste monsters. De door u aangegeven omschrijvingen voor de monsters en het project zijn overgenomen in dit analyserapport.

Het onderzoek is, met uitzondering van eventueel door derden uitgevoerd onderzoek, uitgevoerd door ALcontrol Laboratories, gevestigd aan de Steenhouwerstraat 15 in Rotterdam (NL).

Dit analyserapport bestaat inclusief bijlagen uit 13 pagina's. In geval van een versienummer van '2' of hoger vervallen de voorgaande versies. Alle bijlagen maken onlosmakelijk onderdeel uit van het rapport. Alleen vermenigvuldiging van het hele rapport is toegestaan.

Mocht u vragen en/of opmerkingen hebben naar aanleiding van dit rapport, bijvoorbeeld als u nadere informatie nodig heeft over de meetonzekerheid van de analyseresultaten in dit rapport, dan verzoeken wij u vriendelijk contact op te nemen met de afdeling Customer Support.

Wij vertrouwen er op u met deze informatie van dienst te zijn.

Hoogachtend,



R. van Duin  
Laboratory Manager

BSAdviezen  
J.I. Barbier

## Analyserapport

Blad 2 van 13

Projectnaam Balkon Zuid  
Projectnummer 11.69.702  
Rapportnummer 11669306 - 1Orderdatum 28-04-2011  
Startdatum 28-04-2011  
Rapportagedatum 10-05-2011

Analyse	Eenheid	Q	001	002	003	004	005
droge stof	gew.-%	S	83.0	85.7	89.0	85.0	85.0
gewicht artefacten	g	S	<1	<1	<1	<1	<1
aard van de artefacten	g	S	geen	geen	geen	geen	geen
organische stof (gloeiverlies)	% vd DS	S	4.8	<0.5	1.8	<0.5	4.6
<b>KORRELGROOTTEVERDELING</b>							
lutum (bodem)	% vd DS	S	2.2	1.5	2.6	<1	4.2
<b>METALEN</b>							
barium	mg/kgds	S	29	<20	22	<20	29
cadmium	mg/kgds	S	<0.35	<0.35	<0.35	<0.35	<0.35
kobalt	mg/kgds	S	<3	<3	<3	<3	<3
koper	mg/kgds	S	18	<10	13	<10	14
kwik	mg/kgds	S	<0.10	<0.10	<0.10	<0.10	<0.10
lood	mg/kgds	S	16	<13	<13	<13	23
molybdeen	mg/kgds	S	<1.5	<1.5	<1.5	<1.5	<1.5
nikkel	mg/kgds	S	<5	<5	<5	<5	<5
zink	mg/kgds	S	43	<20	34	<20	40
<b>POLYCYCLISCHE AROMATISCHE KOOLWATERSTOFFEN</b>							
naftaleen	mg/kgds	S	<0.01	<0.01	<0.01	<0.01	<0.01
fenantreen	mg/kgds	S	0.01	<0.01	0.01	<0.01	0.02
antraceen	mg/kgds	S	<0.01	<0.01	<0.01	<0.01	<0.01
fluoranteen	mg/kgds	S	0.04	<0.01	0.03	<0.01	0.05
benzo(a)antraceen	mg/kgds	S	0.03	<0.01	0.02	<0.01	0.03
chryseen	mg/kgds	S	0.03	<0.01	0.02	<0.01	0.03
benzo(k)fluoranteen	mg/kgds	S	0.02	<0.01	0.02	<0.01	0.03
benzo(a)pyreen	mg/kgds	S	0.03	<0.01	0.02	<0.01	0.03
benzo(ghi)peryleen	mg/kgds	S	0.02	<0.01	0.02	<0.01	0.03
indeno(1,2,3-cd)pyreen	mg/kgds	S	0.02	<0.01	0.02	<0.01	0.03
pak-totaal (10 van VROM) (0.7 factor)	mg/kgds	S	0.23 <sup>1)</sup>	0.07 <sup>1)</sup>	0.17 <sup>1)</sup>	0.07 <sup>1)</sup>	0.26 <sup>1)</sup>
<b>POLYCHLOORBIFENYLEN (PCB)</b>							
PCB 28	µg/kgds	S	<1	<1	<1	<1	<1
PCB 52	µg/kgds	S	<1	<1	<1	<1	<1
PCB 101	µg/kgds	S	<1	<1	<1	<1	<1
PCB 118	µg/kgds	S	<1	<1	<1	<1	<1

De met S gemerkte analyses zijn geaccrediteerd en vallen onder de AS3000 erkenning. Overige accreditaties zijn gemerkt met een Q.

Nummer	Monstersoort	Monsterspecificatie
001	Grond (AS3000)	4213 BG 1
002	Grond (AS3000)	4213 OG1
003	Grond (AS3000)	4212 BG1
004	Grond (AS3000)	4212 OG1
005	Grond (AS3000)	4984 BG1

Paraaf: 

BSAdviezen  
J.I. Barbier

## Analyserapport

Blad 3 van 13

Projectnaam Balkon Zuid  
Projectnummer 11.69.702  
Rapportnummer 11669306 - 1Orderdatum 28-04-2011  
Startdatum 28-04-2011  
Rapportagedatum 10-05-2011

Analyse	Eenheid	Q	001	002	003	004	005
PCB 138	µg/kgds	S	<1	<1	<1	<1	<1
PCB 153	µg/kgds	S	<1	<1	<1	<1	<1
PCB 180	µg/kgds	S	<1	<1	<1	<1	<1
som PCB (7) (0.7 factor)	µg/kgds	S	4.9 <sup>1)</sup>	4.9 <sup>1)</sup>	4.9 <sup>1)</sup>	4.9 <sup>1)</sup>	4.9 <sup>1)</sup>
<i>MINERALE OLIE</i>							
fractie C10 - C12	mg/kgds		<5	<5	<5	<5	<5
fractie C12 - C22	mg/kgds		<5	<5	<5	<5	<5
fractie C22 - C30	mg/kgds		<5	<5	<5	<5	<5
fractie C30 - C40	mg/kgds		<5	<5	<5	<5	<5
totaal olie C10 - C40	mg/kgds	S	<20	<20	<20	<20	<20

De met S gemerkte analyses zijn geaccrediteerd en vallen onder de AS3000 erkenning. Overige accreditaties zijn gemerkt met een Q.

Nummer	Monstersoort	Monsterspecificatie
001	Grond (AS3000)	4213 BG 1
002	Grond (AS3000)	4213 OG1
003	Grond (AS3000)	4212 BG1
004	Grond (AS3000)	4212 OG1
005	Grond (AS3000)	4984 BG1



Paraaf:





BSAdviezen  
J.I. Barbier

## Analyserapport

Blad 4 van 13

Projectnaam Balkon Zuid  
Projectnummer 11.69.702  
Rapportnummer 11669306 - 1

Orderdatum 28-04-2011  
Startdatum 28-04-2011  
Rapportagedatum 10-05-2011

---

### Monster beschrijvingen

---

- 001 \* De monstervoorbehandeling en analyses zijn uitgevoerd conform Accreditatieschema AS3000, dit geldt alleen voor de analyses die worden gerapporteerd met het "S" kenmerk.
- 002 \* De monstervoorbehandeling en analyses zijn uitgevoerd conform Accreditatieschema AS3000, dit geldt alleen voor de analyses die worden gerapporteerd met het "S" kenmerk.
- 003 \* De monstervoorbehandeling en analyses zijn uitgevoerd conform Accreditatieschema AS3000, dit geldt alleen voor de analyses die worden gerapporteerd met het "S" kenmerk.
- 004 \* De monstervoorbehandeling en analyses zijn uitgevoerd conform Accreditatieschema AS3000, dit geldt alleen voor de analyses die worden gerapporteerd met het "S" kenmerk.
- 005 \* De monstervoorbehandeling en analyses zijn uitgevoerd conform Accreditatieschema AS3000, dit geldt alleen voor de analyses die worden gerapporteerd met het "S" kenmerk.

---

### Voetnoten

---

- 1 De sommatie na verrekening van de 0.7 factor conform AS3000

BSAdviezen  
J.I. Barbier

## Analyserapport

Blad 5 van 13

Projectnaam Balkon Zuid  
Projectnummer 11.69.702  
Rapportnummer 11669306 - 1Orderdatum 28-04-2011  
Startdatum 28-04-2011  
Rapportagedatum 10-05-2011

Analyse	Eenheid	Q	006	007	008	009	010
droge stof	gew.-%	S	87.3	86.8	88.0	87.2	89.4
gewicht artefacten	g	S	<1	<1	<1	<1	<1
aard van de artefacten	g	S	geen	geen	geen	geen	geen
organische stof (gloeiverlies)	% vd DS	S	3.9	3.0	4.5	1.7	2.3
<b>KORRELGROOTTEVERDELING</b>							
lutum (bodem)	% vd DS	S	1.9	3.1	5.5	1.5	<1
<b>METALEN</b>							
barium	mg/kgds	S	25	28	36	21	<20
cadmium	mg/kgds	S	<0.35	<0.35	<0.35	<0.35	<0.35
kobalt	mg/kgds	S	<3	<3	<3	<3	<3
koper	mg/kgds	S	<10	<10	15	<10	<10
kwik	mg/kgds	S	<0.10	<0.10	0.12	<0.10	<0.10
lood	mg/kgds	S	17	15	32	18	26
molybdeen	mg/kgds	S	<1.5	<1.5	<1.5	<1.5	<1.5
nikkel	mg/kgds	S	<5	5.5	6.0	<5	<5
zink	mg/kgds	S	34	45	39	<20	33
<b>POLYCYCLISCHE AROMATISCHE KOOLWATERSTOFFEN</b>							
naftaleen	mg/kgds	S	<0.01	<0.01	<0.01	<0.01	<0.01
fenantreen	mg/kgds	S	0.06	0.03	0.02	0.08	0.08
antraceen	mg/kgds	S	0.03	0.01	<0.01	0.02	0.03
fluoranteen	mg/kgds	S	0.18	0.07	0.04	0.14	0.23
benzo(a)antraceen	mg/kgds	S	0.10	0.05	0.02	0.08	0.12
chryseen	mg/kgds	S	0.11	0.04	0.03	0.07 <sup>2)</sup>	0.13
benzo(k)fluoranteen	mg/kgds	S	0.09	0.05	0.02	0.09	0.10
benzo(a)pyreen	mg/kgds	S	0.12	0.04	0.02	0.07	0.13
benzo(ghi)peryleen	mg/kgds	S	0.09	0.03	0.02	0.05	0.11
indeno(1,2,3-cd)pyreen	mg/kgds	S	0.10	0.03	0.03	0.05	0.13
pak-totaal (10 van VROM) (0.7 factor)	mg/kgds	S	0.90 <sup>1)</sup>	0.35 <sup>1)</sup>	0.23 <sup>1)</sup>	0.65 <sup>1)</sup>	1.1 <sup>1)</sup>
<b>POLYCHLOORBIFENYLEN (PCB)</b>							
PCB 28	µg/kgds	S	<1	<1	<1	<1	<1
PCB 52	µg/kgds	S	<1	<1	<1	<1	<1
PCB 101	µg/kgds	S	<1	<1	<1	<1	<1
PCB 118	µg/kgds	S	<1	<1	<1	<1	<1

De met S gemerkte analyses zijn geaccrediteerd en vallen onder de AS3000 erkenning. Overige accreditaties zijn gemerkt met een Q.

Nummer	Monstersoort	Monsterspecificatie
006	Grond (AS3000)	4984 BG2
007	Grond (AS3000)	4984 BG3
008	Grond (AS3000)	4984 BG4
009	Grond (AS3000)	4984 OG1
010	Grond (AS3000)	4982 BG1

Paraaf: 

BSAdviezen  
J.I. Barbier

## Analyserapport

Blad 6 van 13

Projectnaam Balkon Zuid  
Projectnummer 11.69.702  
Rapportnummer 11669306 - 1Orderdatum 28-04-2011  
Startdatum 28-04-2011  
Rapportagedatum 10-05-2011

Analyse	Eenheid	Q	006	007	008	009	010
PCB 138	µg/kgds	S	<1	<1	<1	<1	<1
PCB 153	µg/kgds	S	<1	<1	<1	<1	<1
PCB 180	µg/kgds	S	<1	<1	<1	<1	<1
som PCB (7) (0.7 factor)	µg/kgds	S	4.9 <sup>1)</sup>	4.9 <sup>1)</sup>	4.9 <sup>1)</sup>	4.9 <sup>1)</sup>	4.9 <sup>1)</sup>
<i>MINERALE OLIE</i>							
fractie C10 - C12	mg/kgds		<5	<5	<5	<5	<5
fractie C12 - C22	mg/kgds		<5	<5	<5	<5	<5
fractie C22 - C30	mg/kgds		<5	<5	<5	<5	<5
fractie C30 - C40	mg/kgds		<5	<5	<5	<5	<5
totaal olie C10 - C40	mg/kgds	S	<20	<20	<20	<20	<20

De met S gemerkte analyses zijn geaccrediteerd en vallen onder de AS3000 erkenning. Overige accreditaties zijn gemerkt met een Q.

Nummer	Monstersoort	Monsterspecificatie
006	Grond (AS3000)	4984 BG2
007	Grond (AS3000)	4984 BG3
008	Grond (AS3000)	4984 BG4
009	Grond (AS3000)	4984 OG1
010	Grond (AS3000)	4982 BG1

Paraaf: 

ALCONTROL B.V. IS GEACCREDITEERD VOLGENS DE DOOR DE RAAD VOOR ACCREDITATIE GESTELDE CRITERIA VOOR TESTLABORATORIA CONFORM ISO/IEC 17025:2005 ONDER NR. L 028  
AL ONZE WERKZAAMHEDEN WORDEN UITGEVOERD ONDER DE ALGEMENE VOORWAARDEN GEDEPONEERD BIJ DE KAMER VAN KOOPHANDEL EN FABRIEKEN TE ROTTERDAM INSCHRIJVING  
HANDELSREGISTER: KVK ROTTERDAM 24265265





BSAdviezen  
J.I. Barbier

## Analyserapport

Blad 7 van 13

Projectnaam Balkon Zuid  
Projectnummer 11.69.702  
Rapportnummer 11669306 - 1

Orderdatum 28-04-2011  
Startdatum 28-04-2011  
Rapportagedatum 10-05-2011

---

### Monster beschrijvingen

---

- 006 \* De monstervoorbehandeling en analyses zijn uitgevoerd conform Accreditatieschema AS3000, dit geldt alleen voor de analyses die worden gerapporteerd met het "S" kenmerk.
- 007 \* De monstervoorbehandeling en analyses zijn uitgevoerd conform Accreditatieschema AS3000, dit geldt alleen voor de analyses die worden gerapporteerd met het "S" kenmerk.
- 008 \* De monstervoorbehandeling en analyses zijn uitgevoerd conform Accreditatieschema AS3000, dit geldt alleen voor de analyses die worden gerapporteerd met het "S" kenmerk.
- 009 \* De monstervoorbehandeling en analyses zijn uitgevoerd conform Accreditatieschema AS3000, dit geldt alleen voor de analyses die worden gerapporteerd met het "S" kenmerk.
- 010 \* De monstervoorbehandeling en analyses zijn uitgevoerd conform Accreditatieschema AS3000, dit geldt alleen voor de analyses die worden gerapporteerd met het "S" kenmerk.

---

### Voetnoten

---

- 1 De sommatie na verrekening van de 0.7 factor conform AS3000
- 2 Het gehalte is indicatief i.v.m. de aanwezigheid van componenten die een storende invloed hebben op de meting.



BSAdviezen  
J.I. Barbier

## Analyserapport

Blad 8 van 13

Projectnaam Balkon Zuid  
Projectnummer 11.69.702  
Rapportnummer 11669306 - 1Orderdatum 28-04-2011  
Startdatum 28-04-2011  
Rapportagedatum 10-05-2011

Analyse	Eenheid	Q	011	012	013
droge stof	gew.-%	S	91.6	80.0	83.9
gewicht artefacten	g	S	<1	<1	<1
aard van de artefacten	g	S	geen	geen	geen
organische stof (gloeiverlies)	% vd DS	S	3.2	4.9	0.6
<b>KORRELGROOTTEVERDELING</b>					
lutum (bodem)	% vd DS	S	1.7	7.6	1.7
<b>METALEN</b>					
barium	mg/kgds	S	22	37	<20
cadmium	mg/kgds	S	<0.35	<0.35	<0.35
kobalt	mg/kgds	S	<3	<3	<3
koper	mg/kgds	S	<10	<10	<10
kwik	mg/kgds	S	<0.10	<0.10	<0.10
lood	mg/kgds	S	23	19	<13
molybdeen	mg/kgds	S	<1.5	<1.5	<1.5
nikkel	mg/kgds	S	5.1	5.7	<5
zink	mg/kgds	S	41	40	<20
<b>POLYCYCLISCHE AROMATISCHE KOOLWATERSTOFFEN</b>					
naftaleen	mg/kgds	S	0.11	<0.01	<0.01
fenantreen	mg/kgds	S	6.9	0.51	0.02
antraceen	mg/kgds	S	1.6	0.14	<0.01
fluoranteen	mg/kgds	S	12	1.0	0.03
benzo(a)antraceen	mg/kgds	S	5.0	0.54	0.02
chryseen	mg/kgds	S	4.0	0.42	0.01
benzo(k)fluoranteen	mg/kgds	S	2.2	0.28	0.01
benzo(a)pyreen	mg/kgds	S	3.7	0.47	0.01
benzo(ghi)peryleen	mg/kgds	S	2.4	0.32	0.01
indeno(1,2,3-cd)pyreen	mg/kgds	S	2.5	0.32	0.01
pak-totaal (10 van VROM) (0.7 factor)	mg/kgds	S	41 <sup>1)</sup>	4.0 <sup>1)</sup>	0.14 <sup>1)</sup>
<b>POLYCHLOORBIFENYLEN (PCB)</b>					
PCB 28	µg/kgds	S	<1	<1	<1
PCB 52	µg/kgds	S	<1	<1	<1
PCB 101	µg/kgds	S	<1	<1	<1
PCB 118	µg/kgds	S	<1	<1	<1

De met S gemerkte analyses zijn geaccrediteerd en vallen onder de AS3000 erkenning. Overige accreditaties zijn gemerkt met een Q.

Nummer	Monstersoort	Monsterspecificatie
011	Grond (AS3000)	4982 BG2
012	Grond (AS3000)	4982 BG3
013	Grond (AS3000)	4982 OG1

Paraaf: ALCONTROL B.V. IS GEACCREDITEERD VOLGENS DE DOOR DE RAAD VOOR ACCREDITATIE GESTELDE CRITERIA VOOR TESTLABORATORIA CONFORM ISO/IEC 17026:2006 ONDER NR. L 029  
AL ONZE WERKZAAMHEDEN WORDEN UITGEVOERD ONDER DE ALGEMENE VOORWAARDEN GEDEPONEERD BIJ DE KAMER VAN KOOPHANDEL EN FABRIEKEN TE ROTTERDAM INSCRJVING  
HANDELSREGISTER: KVK ROTTERDAM 24265286



BSAdviezen  
J.I. Barbier

## Analyserapport

Blad 9 van 13

Projectnaam Balkon Zuid  
Projectnummer 11.69.702  
Rapportnummer 11669306 - 1

Orderdatum 28-04-2011  
Startdatum 28-04-2011  
Rapportagedatum 10-05-2011

Analyse	Eenheid	Q	011	012	013
PCB 138	µg/kgds	S	<1	<1	<1
PCB 153	µg/kgds	S	<1	<1	<1
PCB 180	µg/kgds	S	<1	<1	<1
som PCB (7) (0.7 factor)	µg/kgds	S	4.9 <sup>1)</sup>	4.9 <sup>1)</sup>	4.9 <sup>1)</sup>
<i>MINERALE OLIE</i>					
fractie C10 - C12	mg/kgds		<5	<5	<5
fractie C12 - C22	mg/kgds		24	<5	<5
fractie C22 - C30	mg/kgds		24	<5	<5
fractie C30 - C40	mg/kgds		24	<5	<5
totaal olie C10 - C40	mg/kgds	S	70	<20	<20

De met S gemerkte analyses zijn geaccrediteerd en vallen onder de AS3000 erkenning. Overige accreditaties zijn gemerkt met een Q.

Nummer	Monstersoort	Monsterspecificatie
011	Grond (AS3000)	4982 BG2
012	Grond (AS3000)	4982 BG3
013	Grond (AS3000)	4982 OG1



Paraaf:





BSAdviezen  
J.I. Barbier

## Analyserapport

Blad 10 van 13

Projectnaam Balkon Zuid  
Projectnummer 11.69.702  
Rapportnummer 11669306 - 1

Orderdatum 28-04-2011  
Startdatum 28-04-2011  
Rapportagedatum 10-05-2011

---

### Monster beschrijvingen

---

- 011 \* De monstervoorbehandeling en analyses zijn uitgevoerd conform Accreditatieschema AS3000, dit geldt alleen voor de analyses die worden gerapporteerd met het "S" kenmerk.
- 012 \* De monstervoorbehandeling en analyses zijn uitgevoerd conform Accreditatieschema AS3000, dit geldt alleen voor de analyses die worden gerapporteerd met het "S" kenmerk.
- 013 \* De monstervoorbehandeling en analyses zijn uitgevoerd conform Accreditatieschema AS3000, dit geldt alleen voor de analyses die worden gerapporteerd met het "S" kenmerk.

---

### Voetnoten

---

- 1 De sommatie na verrekening van de 0.7 factor conform AS3000



BSAdviezen  
J.I. Barbier

## Analyserapport

Blad 11 van 13

Projectnaam Balkon Zuid  
Projectnummer 11.69.702  
Rapportnummer 11669306 - 1

Orderdatum 28-04-2011  
Startdatum 28-04-2011  
Rapportagedatum 10-05-2011

Analyse	Monstersoort	Relatie tot norm
droge stof	Grond (AS3000)	Grond: gelijkwaardig aan NEN-ISO 11465, conform OVAM-methode CMA 2/III/A.1 Grond (AS3000): conform AS3010-2
gewicht artefacten	Grond (AS3000)	Conform AS3000, NEN 5709
aard van de artefacten	Grond (AS3000)	Idem
organische stof (gloelverlies)	Grond (AS3000)	Grond/Puin: gelijkwaardig aan NEN 5754. Grond (AS3000): conform AS3010
lutum (bodem)	Grond (AS3000)	Grond: eigen methode. Grond (AS3000): conform AS3010-4
barium	Grond (AS3000)	Conform AS3010-5, NEN 6961 (ontsluiting) en NEN 6966 (meting)
cadmium	Grond (AS3000)	Idem
kobalt	Grond (AS3000)	Idem
koper	Grond (AS3000)	Idem
kwik	Grond (AS3000)	Conform AS3010-5, NEN 6961 (ontsluiting) en NEN-ISO 16772 (meting)
lood	Grond (AS3000)	Conform AS3010-5, NEN 6961 (ontsluiting) en NEN 6966 (meting)
molybdeen	Grond (AS3000)	Idem
nikkel	Grond (AS3000)	Idem
zink	Grond (AS3000)	Idem
naftaleen	Grond (AS3000)	Conform AS3010-6
fenantreen	Grond (AS3000)	Idem
antraceen	Grond (AS3000)	Idem
fluoranteen	Grond (AS3000)	Idem
benzo(a)antraceen	Grond (AS3000)	Idem
chryseen	Grond (AS3000)	Idem
benzo(k)fluoranteen	Grond (AS3000)	Idem
benzo(a)pyreen	Grond (AS3000)	Idem
benzo(ghi)peryleen	Grond (AS3000)	Idem
indeno(1,2,3-cd)pyreen	Grond (AS3000)	Idem
pak-totaal (10 van VROM) (0.7 factor)	Grond (AS3000)	Idem
PCB 28	Grond (AS3000)	Conform AS3010-8
PCB 52	Grond (AS3000)	Idem
PCB 101	Grond (AS3000)	Idem
PCB 118	Grond (AS3000)	Idem
PCB 138	Grond (AS3000)	Idem
PCB 153	Grond (AS3000)	Idem
PCB 180	Grond (AS3000)	Idem
som PCB (7) (0.7 factor)	Grond (AS3000)	Idem
totaal olie C10 - C40	Grond (AS3000)	Conform AS3010-7

Monster	Barcode	Aanlevering	Monstername	Verpakking
001	0505692837	27-04-2011	27-04-2011	ALC201
001	0505692840	27-04-2011	27-04-2011	ALC201
001	0505692842	27-04-2011	27-04-2011	ALC201
001	0505692843	27-04-2011	27-04-2011	ALC201
001	0505692846	27-04-2011	27-04-2011	ALC201
002	0505692507	27-04-2011	27-04-2011	ALC201
002	0505692844	27-04-2011	27-04-2011	ALC201
003	0505692500	27-04-2011	27-04-2011	ALC201
003	0505692514	27-04-2011	27-04-2011	ALC201
003	0505692845	27-04-2011	27-04-2011	ALC201
003	0505692847	27-04-2011	27-04-2011	ALC201

Paraaf: 





BSAdviezen  
J.I. Barbier

## Analyserapport

Blad 12 van 13

Projectnaam Balkon Zuid  
Projectnummer 11.69.702  
Rapportnummer 11669306 - 1

Orderdatum 28-04-2011  
Startdatum 28-04-2011  
Rapportagedatum 10-05-2011

Monster	Barcode	Aanlevering	Monstername	Verpakking
004	0505692491	27-04-2011	27-04-2011	ALC201
004	0505692510	27-04-2011	27-04-2011	ALC201
005	0505692476	27-04-2011	27-04-2011	ALC201
005	0505692487	27-04-2011	27-04-2011	ALC201
005	0505692508	27-04-2011	27-04-2011	ALC201
005	0505693274	27-04-2011	27-04-2011	ALC201
005	0505693278	27-04-2011	27-04-2011	ALC201
006	0505693046	27-04-2011	27-04-2011	ALC201
006	0505693269	27-04-2011	27-04-2011	ALC201
006	0505693270	27-04-2011	27-04-2011	ALC201
006	0505693271	27-04-2011	27-04-2011	ALC201
007	0505693026	27-04-2011	27-04-2011	ALC201
007	0505693267	27-04-2011	27-04-2011	ALC201
007	0505693272	27-04-2011	27-04-2011	ALC201
008	0505692522	27-04-2011	27-04-2011	ALC201
008	0505692523	27-04-2011	27-04-2011	ALC201
008	0505693032	27-04-2011	27-04-2011	ALC201
008	0505693038	27-04-2011	27-04-2011	ALC201
009	0505693024	27-04-2011	27-04-2011	ALC201
009	0505693037	27-04-2011	27-04-2011	ALC201
009	0505693273	27-04-2011	27-04-2011	ALC201
010	0505692513	27-04-2011	27-04-2011	ALC201
010	0505692526	27-04-2011	27-04-2011	ALC201
010	0505693049	27-04-2011	27-04-2011	ALC201
011	0505692468	27-04-2011	27-04-2011	ALC201
011	0505692480	27-04-2011	27-04-2011	ALC201
011	0505692499	27-04-2011	27-04-2011	ALC201
012	0505692494	27-04-2011	27-04-2011	ALC201
012	0505692530	27-04-2011	27-04-2011	ALC201
012	0505693130	27-04-2011	27-04-2011	ALC201
013	0505692459	27-04-2011	27-04-2011	ALC201
013	0505692524	27-04-2011	27-04-2011	ALC201
013	0505693133	27-04-2011	27-04-2011	ALC201

Paraaf :





BSAdviezen  
J.I. Barbier

## Analyserapport

Blad 13 van 13

Projectnaam Balkon Zuid  
Projectnummer 11.69.702  
Rapportnummer 11669306 - 1

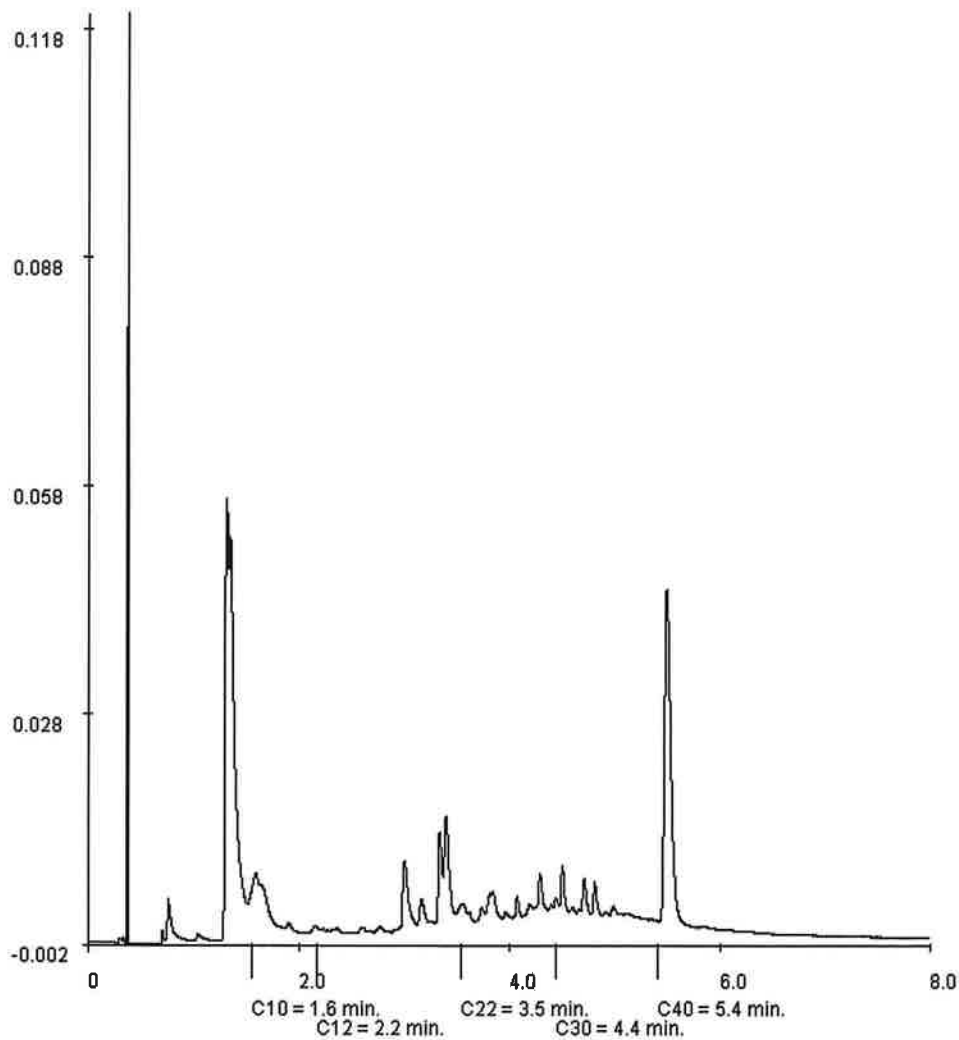
Orderdatum 28-04-2011  
Startdatum 28-04-2011  
Rapportagedatum 10-05-2011

Monsternummer: 011  
Monster beschrijvingen 4982 BG2

### Karakterisering naar alkaantraject

benzine	C9-C14
kerosine en petroleum	C10-C16
diesel en gasolie	C10-C28
motorolie	C20-C36
stookolie	C10-C36

De C10 en C40 pieken zijn toegevoegd door het laboratorium en worden gebruikt als interne standaard.



Paraaf :





## Analyserapport

BSAdviezen

J.I. Barbier

Oude Zuiderlingedijk 5

4147 BP ASPEREN

Blad 1 van 9

Uw projectnaam : Balkon Zuid  
Uw projectnummer : 11.69.702  
ALcontrol rapportnummer : 11670675, versie nummer: 1

Rotterdam, 10-05-2011

Geachte heer/mevrouw,

Hierbij ontvangt u de analyse resultaten van het laboratoriumonderzoek ten behoeve van uw project 11.69.702. Het onderzoek werd uitgevoerd conform uw opdracht. De gerapporteerde resultaten hebben uitsluitend betrekking op de geteste monsters. De door u aangegeven omschrijvingen voor de monsters en het project zijn overgenomen in dit analyserapport.

Het onderzoek is, met uitzondering van eventueel door derden uitgevoerd onderzoek, uitgevoerd door ALcontrol Laboratories, gevestigd aan de Steenhouwerstraat 15 in Rotterdam (NL).

Dit analyserapport bestaat inclusief bijlagen uit 9 pagina's. In geval van een versienummer van '2' of hoger vervallen de voorgaande versies. Alle bijlagen maken onlosmakelijk onderdeel uit van het rapport. Alleen vermenigvuldiging van het hele rapport is toegestaan.

Mocht u vragen en/of opmerkingen hebben naar aanleiding van dit rapport, bijvoorbeeld als u nadere informatie nodig heeft over de meetonzekerheid van de analyseresultaten in dit rapport, dan verzoeken wij u vriendelijk contact op te nemen met de afdeling Customer Support.

Wij vertrouwen er op u met deze informatie van dienst te zijn.

Hoogachtend,



R. van Duin  
Laboratory Manager

BSAdviezen  
J.I. Barbier

## Analyserapport

Blad 2 van 9

Projectnaam Balkon Zuid  
Projectnummer 11.69.702  
Rapportnummer 11670675 - 1Orderdatum 03-05-2011  
Startdatum 03-05-2011  
Rapportagedatum 10-05-2011

Analyse	Eenheid	Q	001	002	003	004	005
droge stof	gew.-%	S	82.0	89.5	82.2	85.6	83.1
gewicht artefacten	g	S	<1	21	<1	<1	<1
aard van de artefacten	g	S	geen	stenen	geen	geen	geen
organische stof (gloeiverlies)	% vd DS	S	5.5	1.8	4.8	<0.5	4.0
<b>KORRELGROOTTEVERDELING</b>							
lutum (bodem)	% vd DS	S	4.7	2.6	4.0	5.9	3.1
<b>METALEN</b>							
barium	mg/kgds	S	27	<20	26	<20	22
cadmium	mg/kgds	S	<0.35	<0.35	<0.35	<0.35	<0.35
kobalt	mg/kgds	S	<3	<3	<3	<3	<3
koper	mg/kgds	S	16	<10	12	<10	<10
kwik	mg/kgds	S	0.14	<0.10	0.11	<0.10	<0.10
lood	mg/kgds	S	14	<13	14	<13	<13
molybdeen	mg/kgds	S	<1.5	<1.5	<1.5	<1.5	<1.5
nikkel	mg/kgds	S	<5	<5	<5	6.5	<5
zink	mg/kgds	S	50	33	43	<20	25
<b>POLYCYCLISCHE AROMATISCHE KOOLWATERSTOFFEN</b>							
naftaleen	mg/kgds	S	<0.01	<0.01	<0.01	<0.01	<0.01
fenantreen	mg/kgds	S	0.02	0.04	0.02	<0.01	<0.01
antraceen	mg/kgds	S	<0.01	0.01	<0.01	<0.01	<0.01
fluoranteen	mg/kgds	S	0.07	0.13	0.05	0.01	0.02
benzo(a)antraceen	mg/kgds	S	0.03	0.07	0.03	<0.01	0.02
chryseen	mg/kgds	S	0.04	0.06	0.02	<0.01	0.01
benzo(k)fluoranteen	mg/kgds	S	0.03	0.04	0.02	<0.01	0.01
benzo(a)pyreen	mg/kgds	S	0.04	0.07	0.02	<0.01	<0.01
benzo(ghi)peryleen	mg/kgds	S	0.03	0.05	0.02	<0.01	0.01
indeno(1,2,3-cd)pyreen	mg/kgds	S	0.04	0.05	0.02	<0.01	0.02
pak-totaal (10 van VROM) (0.7 factor)	mg/kgds	S	0.31 <sup>1)</sup>	0.53 <sup>1)</sup>	0.22 <sup>1)</sup>	0.08 <sup>1)</sup>	0.13 <sup>1)</sup>
<b>POLYCHLOORBIFENYLEN (PCB)</b>							
PCB 28	µg/kgds	S	<1	<1	<1	<1	<1
PCB 52	µg/kgds	S	<1	<1	<1	<1	<1
PCB 101	µg/kgds	S	<1	<1	<1	<1	<1
PCB 118	µg/kgds	S	<1	<1	<1	<1	<1

De met S gemerkte analyses zijn geaccrediteerd en vallen onder de AS3000 erkenning. Overige accreditaties zijn gemerkt met een Q.

Nummer	Monstersoort	Monsterspecificatie
001	Grond (AS3000)	4456 BG 1
002	Grond (AS3000)	4456 OG1
003	Grond (AS3000)	4208 BG1
004	Grond (AS3000)	4208 OG1
005	Grond (AS3000)	4209 BG1

Paraaf :



ALCONTROL B.V. IS GEACCREDITEERD VOLGENS DE DOOR DE RAAD VOOR ACCREDITATIE GESTELDE CRITERIA VOOR TESTLABORATORIA CONFORM ISO/IEC 17025:2005 ONDER NR. L 028

AL ONZE WERKZAAMHEDEN WORDEN UITGEVOERD ONDER DE ALGEMENE VOORWAARDEN GEDEPONEERD BIJ DE KAMER VAN KOOPHANDEL EN FABRIEKEN TE ROTTERDAM INSCRUIVING  
HANDELSREGISTER: KVK ROTTERDAM 24265286





BSAdviezen  
J.I. Barbier

## Analyserapport

Blad 3 van 9

Projectnaam Balkon Zuid  
Projectnummer 11.69.702  
Rapportnummer 11670675 - 1

Orderdatum 03-05-2011  
Startdatum 03-05-2011  
Rapportagedatum 10-05-2011

Analyse	Eenheid	Q	001	002	003	004	005
PCB 138	µg/kgds	S	<1	<1	<1	<1	<1
PCB 153	µg/kgds	S	<1	<1	<1	<1	<1
PCB 180	µg/kgds	S	<1	<1	<1	<1	<1
som PCB (7) (0.7 factor)	µg/kgds	S	4.9 <sup>1)</sup>	4.9 <sup>1)</sup>	4.9 <sup>1)</sup>	4.9 <sup>1)</sup>	4.9 <sup>1)</sup>
<i>MINERALE OLIE</i>							
fractie C10 - C12	mg/kgds		<5	<5	<5	<5	<5
fractie C12 - C22	mg/kgds		<5	<5	<5	<5	<5
fractie C22 - C30	mg/kgds		<5	<5	<5	<5	<5
fractie C30 - C40	mg/kgds		<5	<5	<5	<5	<5
totaal olie C10 - C40	mg/kgds	S	<20	<20	<20	<20	<20

De met S gemerkte analyses zijn geaccrediteerd en vallen onder de AS3000 erkenning. Overige accreditaties zijn gemerkt met een Q.

Nummer	Monstersoort	Monsterspecificatie
001	Grond (AS3000)	4456 BG 1
002	Grond (AS3000)	4456 OG1
003	Grond (AS3000)	4208 BG1
004	Grond (AS3000)	4208 OG1
005	Grond (AS3000)	4209 BG1

Paraaf: 





BSAdviezen  
J.I. Barbier

## Analyserapport

Blad 4 van 9

Projectnaam Balkon Zuid  
Projectnummer 11.69.702  
Rapportnummer 11670675 - 1

Orderdatum 03-05-2011  
Startdatum 03-05-2011  
Rapportagedatum 10-05-2011

---

### Monster beschrijvingen

---

- 001 \* De monstervoorbehandeling en analyses zijn uitgevoerd conform Accreditatieschema AS3000, dit geldt alleen voor de analyses die worden gerapporteerd met het "S" kenmerk.
- 002 \* De monstervoorbehandeling en analyses zijn uitgevoerd conform Accreditatieschema AS3000, dit geldt alleen voor de analyses die worden gerapporteerd met het "S" kenmerk.
- 003 \* De monstervoorbehandeling en analyses zijn uitgevoerd conform Accreditatieschema AS3000, dit geldt alleen voor de analyses die worden gerapporteerd met het "S" kenmerk.
- 004 \* De monstervoorbehandeling en analyses zijn uitgevoerd conform Accreditatieschema AS3000, dit geldt alleen voor de analyses die worden gerapporteerd met het "S" kenmerk.
- 005 \* De monstervoorbehandeling en analyses zijn uitgevoerd conform Accreditatieschema AS3000, dit geldt alleen voor de analyses die worden gerapporteerd met het "S" kenmerk.

---

### Voetnoten

---

- 1 De sommatie na verrekening van de 0.7 factor conform AS3000

BSAdviezen  
J.I. Barbier

## Analyserapport

Blad 5 van 9

Projectnaam Balkon Zuid  
Projectnummer 11.69.702  
Rapportnummer 11670675 - 1Orderdatum 03-05-2011  
Startdatum 03-05-2011  
Rapportagedatum 10-05-2011

Analyse	Eenheid	Q	006	007	008	009	010
droge stof	gew.-%	S	84.3	86.4	81.3	80.4	84.6
gewicht artefacten	g	S	<1	<1	<1	<1	<1
aard van de artefacten	g	S	geen	geen	geen	geen	geen
organische stof (gloeiverlies)	% vd DS	S	<0.5	2.9	1.3	6.3	<0.5
<b>KORRELGROOTTEVERDELING</b>							
lutum (bodem)	% vd DS	S	2.3	3.2	1.3	5.8	3.3
<b>METALEN</b>							
barium	mg/kgds	S	<20	<20	<20	28	<20
cadmium	mg/kgds	S	<0.35	<0.35	<0.35	<0.35	<0.35
kobalt	mg/kgds	S	<3	<3	<3	<3	<3
koper	mg/kgds	S	<10	<10	<10	<10	<10
kwik	mg/kgds	S	<0.10	<0.10	<0.10	<0.10	<0.10
lood	mg/kgds	S	<13	<13	<13	14	<13
molybdeen	mg/kgds	S	<1.5	<1.5	<1.5	<1.5	<1.5
nikkel	mg/kgds	S	<5	<5	<5	5.3	<5
zink	mg/kgds	S	<20	20	<20	45	<20
<b>POLYCYCLISCHE AROMATISCHE KOOLWATERSTOFFEN</b>							
naftaleen	mg/kgds	S	<0.01	<0.01	<0.01	<0.01	<0.01
fenantreen	mg/kgds	S	<0.01	<0.01	<0.01	0.02	<0.01
antraceen	mg/kgds	S	<0.01	<0.01	<0.01	<0.01	<0.01
fluoranteen	mg/kgds	S	<0.01	0.02	<0.01	0.06	<0.01
benzo(a)antraceen	mg/kgds	S	<0.01	0.01	<0.01	0.04	<0.01
chryseen	mg/kgds	S	<0.01	0.01	<0.01	0.03	<0.01
benzo(k)fluoranteen	mg/kgds	S	<0.01	0.01	<0.01	0.03	<0.01
benzo(a)pyreen	mg/kgds	S	<0.01	0.02	<0.01	0.04	<0.01
benzo(ghi)peryleen	mg/kgds	S	<0.01	<0.01	<0.01	0.03	<0.01
indeno(1,2,3-cd)pyreen	mg/kgds	S	<0.01	0.01	<0.01	0.03	<0.01
pak-totaal (10 van VROM) (0.7 factor)	mg/kgds	S	0.07 <sup>1)</sup>	0.11 <sup>1)</sup>	0.07 <sup>1)</sup>	0.29 <sup>1)</sup>	0.07 <sup>1)</sup>
<b>POLYCHLOORBIFENYLEN (PCB)</b>							
PCB 28	µg/kgds	S	<1	<1	<1	<1	<1
PCB 52	µg/kgds	S	<1	<1	<1	<1	<1
PCB 101	µg/kgds	S	<1	<1	<1	<1	<1
PCB 118	µg/kgds	S	<1	<1	<1	<1	<1

De met S gemerkte analyses zijn geaccrediteerd en vallen onder de AS3000 erkenning. Overige accreditaties zijn gemerkt met een Q.

Nummer	Monstersoort	Monsterspecificatie
006	Grond (AS3000)	4209 OG1
007	Grond (AS3000)	4207-4211-4982 BG
008	Grond (AS3000)	4207-4211-4982 OG
009	Grond (AS3000)	4386 BG1
010	Grond (AS3000)	4386 OG1

Paraaf : 



BSAdviezen  
J.I. Barbier

## Analyserapport

Blad 6 van 9

Projectnaam Balkon Zuid  
Projectnummer 11.69.702  
Rapportnummer 11670675 - 1

Orderdatum 03-05-2011  
Startdatum 03-05-2011  
Rapportagedatum 10-05-2011

Analyse	Eenheid	Q	006	007	008	009	010
PCB 138	µg/kgds	S	<1	<1	<1	<1	<1
PCB 153	µg/kgds	S	<1	<1	<1	<1	<1
PCB 180	µg/kgds	S	<1	<1	<1	<1	<1
som PCB (7) (0.7 factor)	µg/kgds	S	4.9 <sup>1)</sup>	4.9 <sup>1)</sup>	4.9 <sup>1)</sup>	4.9 <sup>1)</sup>	4.9 <sup>1)</sup>
<i>MINERALE OLIE</i>							
fractie C10 - C12	mg/kgds		<5	<5	<5	<5	<5
fractie C12 - C22	mg/kgds		<5	<5	<5	<5	<5
fractie C22 - C30	mg/kgds		<5	<5	<5	<5	<5
fractie C30 - C40	mg/kgds		<5	<5	<5	<5	<5
totaal olie C10 - C40	mg/kgds	S	<20	<20	<20	<20	<20

De met S gemerkte analyses zijn geaccrediteerd en vallen onder de AS3000 erkenning. Overige accreditaties zijn gemerkt met een Q.

Nummer	Monstersoort	Monsterspecificatie
006	Grond (AS3000)	4209 OG1
007	Grond (AS3000)	4207-4211-4982 BG
008	Grond (AS3000)	4207-4211-4982 OG
009	Grond (AS3000)	4386 BG1
010	Grond (AS3000)	4386 OG1

Paraaf: 





BSAdviezen  
J.I. Barbier

## Analyserapport

Blad 7 van 9

Projectnaam Balkon Zuid  
Projectnummer 11.69.702  
Rapportnummer 11670675 - 1

Orderdatum 03-05-2011  
Startdatum 03-05-2011  
Rapportagedatum 10-05-2011

---

### Monster beschrijvingen

---

- 006 \* De monstervoorbehandeling en analyses zijn uitgevoerd conform Accreditatieschema AS3000, dit geldt alleen voor de analyses die worden gerapporteerd met het "S" kenmerk.
- 007 \* De monstervoorbehandeling en analyses zijn uitgevoerd conform Accreditatieschema AS3000, dit geldt alleen voor de analyses die worden gerapporteerd met het "S" kenmerk.
- 008 \* De monstervoorbehandeling en analyses zijn uitgevoerd conform Accreditatieschema AS3000, dit geldt alleen voor de analyses die worden gerapporteerd met het "S" kenmerk.
- 009 \* De monstervoorbehandeling en analyses zijn uitgevoerd conform Accreditatieschema AS3000, dit geldt alleen voor de analyses die worden gerapporteerd met het "S" kenmerk.
- 010 \* De monstervoorbehandeling en analyses zijn uitgevoerd conform Accreditatieschema AS3000, dit geldt alleen voor de analyses die worden gerapporteerd met het "S" kenmerk.

---

### Voetnoten

---

- 1 De sommatie na verrekening van de 0.7 factor conform AS3000



Projectnaam Balkon Zuid  
Projectnummer 11.69.702  
Rapportnummer 11670675 - 1

Orderdatum 03-05-2011  
Startdatum 03-05-2011  
Rapportagedatum 10-05-2011

Analyse	Monstersoort	Relatie tot norm
droge stof	Grond (AS3000)	Grond: gelijkwaardig aan NEN-ISO 11465, conform OVAM-methode CMA 2/II/A.1 Grond (AS3000); conform AS3010-2
gewicht artefacten	Grond (AS3000)	Conform AS3000, NEN 5709
aard van de artefacten	Grond (AS3000)	Idem
organische stof (gloeiverlies)	Grond (AS3000)	Grond/Puin: gelijkwaardig aan NEN 5754. Grond (AS3000): conform AS3010
lutum (bodem)	Grond (AS3000)	Grond: eigen methode. Grond (AS3000): conform AS3010-4
barium	Grond (AS3000)	Conform AS3010-5, NEN 6961 (ontsluiting) en NEN 6966 (meting)
cadmium	Grond (AS3000)	Idem
kobalt	Grond (AS3000)	Idem
koper	Grond (AS3000)	Idem
kwik	Grond (AS3000)	Conform AS3010-5, NEN 6961 (ontsluiting) en NEN-ISO 16772 (meting)
lood	Grond (AS3000)	Conform AS3010-5, NEN 6961 (ontsluiting) en NEN 6966 (meting)
molybdeen	Grond (AS3000)	Idem
nikkel	Grond (AS3000)	Idem
zink	Grond (AS3000)	Idem
naftaleen	Grond (AS3000)	Conform AS3010-6
fenantreen	Grond (AS3000)	Idem
antraceen	Grond (AS3000)	Idem
fluoranteen	Grond (AS3000)	Idem
benzo(a)antraceen	Grond (AS3000)	Idem
chryseen	Grond (AS3000)	Idem
benzo(k)fluoranteen	Grond (AS3000)	Idem
benzo(a)pyreen	Grond (AS3000)	Idem
benzo(ghi)peryleen	Grond (AS3000)	Idem
indeno(1,2,3-cd)pyreen	Grond (AS3000)	Idem
pak-totaal (10 van VROM) (0.7 factor)	Grond (AS3000)	Idem
PCB 28	Grond (AS3000)	Conform AS3010-8
PCB 52	Grond (AS3000)	Idem
PCB 101	Grond (AS3000)	Idem
PCB 118	Grond (AS3000)	Idem
PCB 138	Grond (AS3000)	Idem
PCB 153	Grond (AS3000)	Idem
PCB 180	Grond (AS3000)	Idem
som PCB (7) (0.7 factor)	Grond (AS3000)	Idem
totaal olie C10 - C40	Grond (AS3000)	Conform AS3010-7

Monster	Barcode	Aanlevering	Monsternaam	Verpakking
001	0505692586	29-04-2011	28-04-2011	ALC201
001	0505692588	29-04-2011	28-04-2011	ALC201
001	0505692595	29-04-2011	28-04-2011	ALC201
001	0505692754	29-04-2011	28-04-2011	ALC201
001	0505692800	29-04-2011	28-04-2011	ALC201
002	0505692588	29-04-2011	28-04-2011	ALC201
002	0505692597	29-04-2011	28-04-2011	ALC201
002	0505692806	29-04-2011	28-04-2011	ALC201
003	0505692774	29-04-2011	28-04-2011	ALC201
003	0505692812	29-04-2011	28-04-2011	ALC201
003	0505693124	29-04-2011	28-04-2011	ALC201

Paraaf: 





BSAdviezen  
J.I. Barbier

## Analyserapport

Blad 9 van 9

Projectnaam Balkon Zuid  
Projectnummer 11.69.702  
Rapportnummer 11670675 - 1

Orderdatum 03-05-2011  
Startdatum 03-05-2011  
Rapportagedatum 10-05-2011

Monster	Barcode	Aanlevering	Monstername	Verpakking
003	0505693129	29-04-2011	28-04-2011	ALC201
004	0505693127	29-04-2011	28-04-2011	ALC201
004	0505693128	29-04-2011	28-04-2011	ALC201
005	0505692818	29-04-2011	28-04-2011	ALC201
005	0505692823	29-04-2011	28-04-2011	ALC201
005	0505692826	29-04-2011	28-04-2011	ALC201
005	0505693125	29-04-2011	28-04-2011	ALC201
005	0505693132	29-04-2011	28-04-2011	ALC201
006	0505692809	29-04-2011	28-04-2011	ALC201
006	0505692817	29-04-2011	28-04-2011	ALC201
006	0505693126	29-04-2011	28-04-2011	ALC201
007	0505692799	29-04-2011	28-04-2011	ALC201
007	0505692824	29-04-2011	28-04-2011	ALC201
007	0505692827	29-04-2011	28-04-2011	ALC201
007	0505692829	29-04-2011	28-04-2011	ALC201
008	0505692803	29-04-2011	28-04-2011	ALC201
008	0505692822	29-04-2011	28-04-2011	ALC201
008	0505692834	29-04-2011	28-04-2011	ALC201
009	0505692757	29-04-2011	28-04-2011	ALC201
009	0505692836	29-04-2011	28-04-2011	ALC201
009	0505692838	29-04-2011	28-04-2011	ALC201
009	0505692839	29-04-2011	28-04-2011	ALC201
010	0505692831	29-04-2011	28-04-2011	ALC201
010	0505692833	29-04-2011	28-04-2011	ALC201



## Analyserapport

BSAdviezen  
J.I. Barbier  
Oude Zuiderlingedijk 5  
4147 BP ASPEREN

Blad 1 van 14

Uw projectnaam : Balkon Zuid sloten  
Uw projectnummer : 11.69.702  
ALcontrol rapportnummer : 11670676, versie nummer: 1

Rotterdam, 11-05-2011

Geachte heer/mevrouw,

Hierbij ontvangt u de analyse resultaten van het laboratoriumonderzoek ten behoeve van uw project 11.69.702. Het onderzoek werd uitgevoerd conform uw opdracht. De gerapporteerde resultaten hebben uitsluitend betrekking op de geteste monsters. De door u aangegeven omschrijvingen voor de monsters en het project zijn overgenomen in dit analyserapport.

Het onderzoek is, met uitzondering van eventueel door derden uitgevoerd onderzoek, uitgevoerd door ALcontrol Laboratories, gevestigd aan de Steenhouwerstraat 15 in Rotterdam (NL).

Dit analyserapport bestaat inclusief bijlagen uit 14 pagina's. In geval van een versienummer van '2' of hoger vervallen de voorgaande versies. Alle bijlagen maken onlosmakelijk onderdeel uit van het rapport. Alleen vermenigvuldiging van het hele rapport is toegestaan.

Mocht u vragen en/of opmerkingen hebben naar aanleiding van dit rapport, bijvoorbeeld als u nadere informatie nodig heeft over de meetonzekerheid van de analysesresultaten in dit rapport, dan verzoeken wij u vriendelijk contact op te nemen met de afdeling Customer Support.

Wij vertrouwen er op u met deze informatie van dienst te zijn.

Hoogachtend,



R. van Duin  
Laboratory Manager



BSAdviezen  
J.I. Barbier

## Analyserapport

Blad 2 van 14

Projectnaam Balkon Zuid sloten  
Projectnummer 11.69.702  
Rapportnummer 11670676 - 1Orderdatum 03-05-2011  
Startdatum 03-05-2011  
Rapportagedatum 11-05-2011

Analyse	Eenheid	Q	001	002	003	004	005
droge stof	gew.-%	S	41.5	61.7	69.4	61.0	61.3
gewicht artefacten	g	S	0	0	0	0	0
aard van de artefacten	g	S	geen	geen	geen	geen	geen
organische stof (gloeiverlies)	% vd DS	S	17.8	7.7	6.4	5.6	5.4
gloeirest	% vd DS		81.7	92.1	93.3	94.2	94.5
<b>KORRELGROOTTEVERDELING</b>							
min. delen <2um	% vd DS	S	7.9	3.7	4.4	2.6	2.3
<b>METALEN</b>							
barium	mg/kgds	S	100	49	28	48	<20
cadmium	mg/kgds	S	<0.2	0.2	0.2	<0.2	<0.2
kobalt	mg/kgds	S	1.9	<1.5	<1.5	<1.5	<1.5
koper	mg/kgds	S	8.7	14	8.2	11	5.4
kwik	mg/kgds	S	0.05	0.09	0.06	0.06	<0.05
lood	mg/kgds	S	16	26	16	11	<10
molybdeen	mg/kgds	S	<1.5	<1.5	<1.5	<1.5	<1.5
nikkel	mg/kgds	S	5.7	4.1	3.4	4.7	3.0
zink	mg/kgds	S	24	36	48	32	20
<b>POLYCYCLISCHE AROMATISCHE KOOLWATERSTOFFEN</b>							
naftaleen	mg/kgds	S	<0.02	<0.02	<0.02	<0.02	<0.02
fenantreen	mg/kgds	S	0.06	<0.02	<0.02	0.02	0.02
antraceen	mg/kgds	S	0.03	<0.02	<0.02	<0.02	<0.02
fluoranteen	mg/kgds	S	0.31	0.03	0.05	0.09	0.04
benzo(a)antraceen	mg/kgds	S	0.25	<0.02	0.03	0.06	0.02
chryseen	mg/kgds	S	0.22	<0.02	0.03	0.06	0.02
benzo(k)fluoranteen	mg/kgds	S	0.13	<0.02	0.03	0.05	<0.02
benzo(a)pyreen	mg/kgds	S	0.22	<0.02	0.02	0.05	0.02
benzo(ghi)peryleen	mg/kgds	S	0.14	<0.02	0.03	0.05	0.02
indeno(1,2,3-cd)pyreen	mg/kgds	S	0.13	<0.02	0.03	0.05	0.03
pak-totaal (10 van VROM) (0.7 factor)	mg/kgds	S	1.5	0.16	0.27	0.46	0.23
<b>POLYCHLOORBIFENYLEN (PCB)</b>							
PCB 28	µg/kgds	S	<1	<1	<1	<1	<1
PCB 52	µg/kgds	S	<1	<1	<1	<1	<1
PCB 101	µg/kgds	S	1.7	<1	<1	<1	<1

De met S gemerkte analyses zijn geaccrediteerd en vallen onder de AS3000 erkenning. Overige accreditaties zijn gemerkt met een Q.

Nummer	Monstersoort	Monsterspecificatie
001	Waterbodem (AS3000)	Sloot 1
002	Waterbodem (AS3000)	Sloot 2
003	Waterbodem (AS3000)	Sloot 3
004	Waterbodem (AS3000)	Sloot 4
005	Waterbodem (AS3000)	Sloot 5

Paraaf: 

BSAdviezen  
J.I. Barbier

## Analyserapport

Blad 3 van 14

Projectnaam Balkon Zuid sloten  
Projectnummer 11.69.702  
Rapportnummer 11670676 - 1Orderdatum 03-05-2011  
Startdatum 03-05-2011  
Rapportagedatum 11-05-2011

Analyse	Eenheid	Q	001	002	003	004	005
PCB 118	µg/kgds	S	2.8	<1	<1	<1	<1
PCB 138	µg/kgds	S	2.7	<1	<1	<1	<1
PCB 153	µg/kgds	S	2.9	<1	<1	<1	<1
PCB 180	µg/kgds	S	1.4	<1	<1	<1	<1
som PCB (7) (0.7 factor)	µg/kgds	S	13 <sup>1)</sup>	4.9 <sup>1)</sup>	4.9 <sup>1)</sup>	4.9 <sup>1)</sup>	4.9 <sup>1)</sup>
<i>MINERALE OLIE</i>							
fractie C10 - C12	mg/kgds		<5	<5	<5	<5	<5
fractie C12 - C22	mg/kgds	S	<5	<5	<5	<5	<5
fractie C22 - C30	mg/kgds	S	30	<5	11	18	<5
fractie C30 - C40	mg/kgds	S	38	<5	16	13	<5
totaal olle C10 - C40	mg/kgds	S	70	<35	<35	<35	<35

De met S gemerkte analyses zijn geaccrediteerd en vallen onder de AS3000 erkenning. Overige accreditaties zijn gemerkt met een Q.

Nummer	Monstersoort	Monsterspecificatie
001	Waterbodem (AS3000)	Sloot 1
002	Waterbodem (AS3000)	Sloot 2
003	Waterbodem (AS3000)	Sloot 3
004	Waterbodem (AS3000)	Sloot 4
005	Waterbodem (AS3000)	Sloot 5

Paraaf :





BSAdviezen  
J.I. Barbier

## Analyserapport

Blad 4 van 14

Projectnaam Balkon Zuid sloten  
Projectnummer 11.69.702  
Rapportnummer 11670676 - 1

Orderdatum 03-05-2011  
Startdatum 03-05-2011  
Rapportagedatum 11-05-2011

---

### Monster beschrijvingen

---

- 001 \* De monstervoorbehandeling en analyses zijn uitgevoerd conform Accreditatieschema AS3000, dit geldt alleen voor de analyses die worden gerapporteerd met het "S" kenmerk.
- 002 \* De monstervoorbehandeling en analyses zijn uitgevoerd conform Accreditatieschema AS3000, dit geldt alleen voor de analyses die worden gerapporteerd met het "S" kenmerk.
- 003 \* De monstervoorbehandeling en analyses zijn uitgevoerd conform Accreditatieschema AS3000, dit geldt alleen voor de analyses die worden gerapporteerd met het "S" kenmerk.
- 004 \* De monstervoorbehandeling en analyses zijn uitgevoerd conform Accreditatieschema AS3000, dit geldt alleen voor de analyses die worden gerapporteerd met het "S" kenmerk.
- 005 \* De monstervoorbehandeling en analyses zijn uitgevoerd conform Accreditatieschema AS3000, dit geldt alleen voor de analyses die worden gerapporteerd met het "S" kenmerk.

---

### Voetnoten

---

- 1 De sommatie na verrekening van de 0.7 factor conform AS3000

BSAdviezen  
J.I. Barbier

## Analyserapport

Blad 5 van 14

Projectnaam Balkon Zuid sloten  
Projectnummer 11.69.702  
Rapportnummer 11670676 - 1Orderdatum 03-05-2011  
Startdatum 03-05-2011  
Rapportagedatum 11-05-2011

Analyse	Eenheid	Q	006	007
droge stof	gew.-%	S	54.4	42.7
gewicht artefacten	g	S	0	0
aard van de artefacten	g	S	geen	geen
organische stof (gloeiverlies)	% vd DS	S	9.1	14.0
gloeirest	% vd DS		90.6	85.7
<b>KORRELGROOTTEVERDELING</b>				
min. delen <2um	% vd DS	S	4.3	4.2
<b>METALEN</b>				
barium	mg/kgds	S	69	140
cadmium	mg/kgds	S	0.4	0.5
kobalt	mg/kgds	S	<1.5	1.7
koper	mg/kgds	S	31	24
kwik	mg/kgds	S	0.09	0.11
lood	mg/kgds	S	29	25
molybdeen	mg/kgds	S	<1.5	<1.5
nikkel	mg/kgds	S	6.1	7.2
zink	mg/kgds	S	110	96
<b>POLYCYCLISCHE AROMATISCHE KOOLWATERSTOFFEN</b>				
naftaleen	mg/kgds	S	<0.02	<0.02
fenantreen	mg/kgds	S	0.05	0.03
antraceen	mg/kgds	S	<0.02	<0.02
fluoranteen	mg/kgds	S	0.14	0.14
benzo(a)antraceen	mg/kgds	S	0.09	0.08
chryseen	mg/kgds	S	0.09	0.09
benzo(k)fluoranteen	mg/kgds	S	0.07	0.06
benzo(a)pyreen	mg/kgds	S	0.08	0.07
benzo(ghi)peryleen	mg/kgds	S	0.09	0.07
indeno(1,2,3-cd)pyreen	mg/kgds	S	0.08	0.08
pak-totaal (10 van VROM) (0.7 factor)	mg/kgds	S	0.71	0.64
<b>POLYCHLOORBIFENYLEN (PCB)</b>				
PCB 28	µg/kgds	S	<1	<1
PCB 52	µg/kgds	S	<1	<1
PCB 101	µg/kgds	S	<1	<1

De met S gemerkte analyses zijn geaccrediteerd en vallen onder de AS3000 erkenning. Overige accreditaties zijn gemerkt met een Q.

Nummer	Monstersoort	Monsterspecificatie
006	Waterbodem (AS3000)	Sloot 6
007	Waterbodem (AS3000)	Sloot 7

Paraaf: 



BSAdviezen  
J.I. Barbier

## Analyserapport

Blad 6 van 14

Projectnaam Balkon Zuid sloten  
Projectnummer 11.69.702  
Rapportnummer 11670676 - 1

Orderdatum 03-05-2011  
Startdatum 03-05-2011  
Rapportagedatum 11-05-2011

Analyse	Eenheid	Q	006	007
PCB 118	µg/kgds	S	<1	<1
PCB 138	µg/kgds	S	1.1	<1
PCB 153	µg/kgds	S	1.3	<1
PCB 180	µg/kgds	S	<1	<1
som PCB (7) (0.7 factor)	µg/kgds	S	5.9 <sup>1)</sup>	4.9 <sup>1)</sup>
<i>MINERALE OLIE</i>				
fractie C10 - C12	mg/kgds		<5	<5
fractie C12 - C22	mg/kgds	S	12	6
fractie C22 - C30	mg/kgds	S	53	26
fractie C30 - C40	mg/kgds	S	42	22
totaal olie C10 - C40	mg/kgds	S	110	55

De met S gemerkte analyses zijn geaccrediteerd en vallen onder de AS3000 erkenning. Overige accreditaties zijn gemerkt met een Q.

Nummer	Monstersoort	Monsterspecificatie
006	Waterbodem (AS3000)	Sloot 6
007	Waterbodem (AS3000)	Sloot 7

Paraaf :





BSAdviezen  
J.I. Barbier

## Analyserapport

Blad 7 van 14

Projectnaam           Balkon Zuid sloten  
Projectnummer       11.69.702  
Rapportnummer       11670676 - 1

Orderdatum           03-05-2011  
Startdatum            03-05-2011  
Rapportagedatum     11-05-2011

---

### Monster beschrijvingen

---

- 006           \*    De monstervoorbehandeling en analyses zijn uitgevoerd conform Accreditatieschema AS3000, dit geldt alleen voor de analyses die worden gerapporteerd met het "S" kenmerk.
- 007           \*    De monstervoorbehandeling en analyses zijn uitgevoerd conform Accreditatieschema AS3000, dit geldt alleen voor de analyses die worden gerapporteerd met het "S" kenmerk.

---

### Voetnoten

---

- 1             De sommatie na verrekening van de 0.7 factor conform AS3000



BSAdviezen  
J.I. Barbier

## Analyserapport

Blad 8 van 14

Projectnaam Balkon Zuid sloten  
Projectnummer 11.69.702  
Rapportnummer 11670676 - 1

Orderdatum 03-05-2011  
Startdatum 03-05-2011  
Rapportagedatum 11-05-2011

Analyse	Monstersoort	Relatie tot norm
droge stof	Waterbodem (AS3000)	Eigen methode (analyse gelijkwaardig aan NEN-ISO-11465), AS3000-waterbodem: conform AS3210-1 en conform NEN-EN-12880
organische stof (gloeiverlies)	Waterbodem (AS3000)	Conform AS3210-2, gelijkwaardig aan NEN 5754
gloeirest	Waterbodem (AS3000)	Gloeirest bepaling is gelijkwaardig aan NEN-EN 12879
min. delen <2um	Waterbodem (AS3000)	Conform AS3210-3
barium	Waterbodem (AS3000)	Conform AS3210-4, ontsluiting conform NEN 6961, meting conform NEN 6966
cadmium	Waterbodem (AS3000)	Idem
kobalt	Waterbodem (AS3000)	Idem
koper	Waterbodem (AS3000)	Idem
kwik	Waterbodem (AS3000)	Conform AS3210-4, ontsluiting conform NEN 6961, meting conform NEN-ISO 16772
lood	Waterbodem (AS3000)	Conform AS3210-4, ontsluiting conform NEN 6961, meting conform NEN 6966
molybdeen	Waterbodem (AS3000)	Idem
nikkel	Waterbodem (AS3000)	Idem
zink	Waterbodem (AS3000)	Idem
naftaleen	Waterbodem (AS3000)	Conform AS3210-5
fenantreen	Waterbodem (AS3000)	Idem
antracene	Waterbodem (AS3000)	Idem
fluoranteen	Waterbodem (AS3000)	Idem
benzo(a)antracene	Waterbodem (AS3000)	Idem
chryseen	Waterbodem (AS3000)	Idem
benzo(k)fluoranteen	Waterbodem (AS3000)	Idem
benzo(a)pyreen	Waterbodem (AS3000)	Idem
benzo(ghi)peryleen	Waterbodem (AS3000)	Idem
indeno(1,2,3-cd)pyreen	Waterbodem (AS3000)	Idem
pak-totaal (10 van VROM) (0.7 factor)	Waterbodem (AS3000)	Idem
PCB 28	Waterbodem (AS3000)	Conform AS3210-7
PCB 52	Waterbodem (AS3000)	Idem
PCB 101	Waterbodem (AS3000)	Idem
PCB 118	Waterbodem (AS3000)	Idem
PCB 138	Waterbodem (AS3000)	Idem
PCB 153	Waterbodem (AS3000)	Idem
PCB 180	Waterbodem (AS3000)	Idem
som PCB (7) (0.7 factor)	Waterbodem (AS3000)	Idem
totaal olie C10 - C40	Waterbodem (AS3000)	Conform AS3210-6

Monster	Barcode	Aanlevering	Monstername	Verpakking
001	0580422193	29-04-2011	28-04-2011	ALC201
001	0580422197	29-04-2011	28-04-2011	ALC201
002	0580422194	29-04-2011	28-04-2011	ALC201
002	0580422198	29-04-2011	28-04-2011	ALC201
003	0580422201	29-04-2011	28-04-2011	ALC201
004	0580422195	29-04-2011	28-04-2011	ALC201
004	0580422199	29-04-2011	28-04-2011	ALC201
005	0580422196	29-04-2011	28-04-2011	ALC201
005	0580422200	29-04-2011	28-04-2011	ALC201
006	0505692749	29-04-2011	28-04-2011	ALC201
006	0580422204	29-04-2011	28-04-2011	ALC201

Paraaf: 





BSAdviezen  
J.I. Barbier

## Analyserapport

Blad 9 van 14

Projectnaam            Balkon Zuid sloten  
Projectnummer        11.69.702  
Rapportnummer       11670676 - 1

Orderdatum            03-05-2011  
Startdatum             03-05-2011  
Rapportagedatum     11-05-2011

Monster	Barcode	Aanlevering	Monstername	Verpakking
007	0505692589	29-04-2011	28-04-2011	ALC201
007	0505692598	29-04-2011	28-04-2011	ALC201





BSAdviezen  
J.I. Barbier

## Analysrapport

Blad 10 van 14

Projectnaam Balkon Zuid sloten  
Projectnummer 11.69.702  
Rapportnummer 11670676 - 1

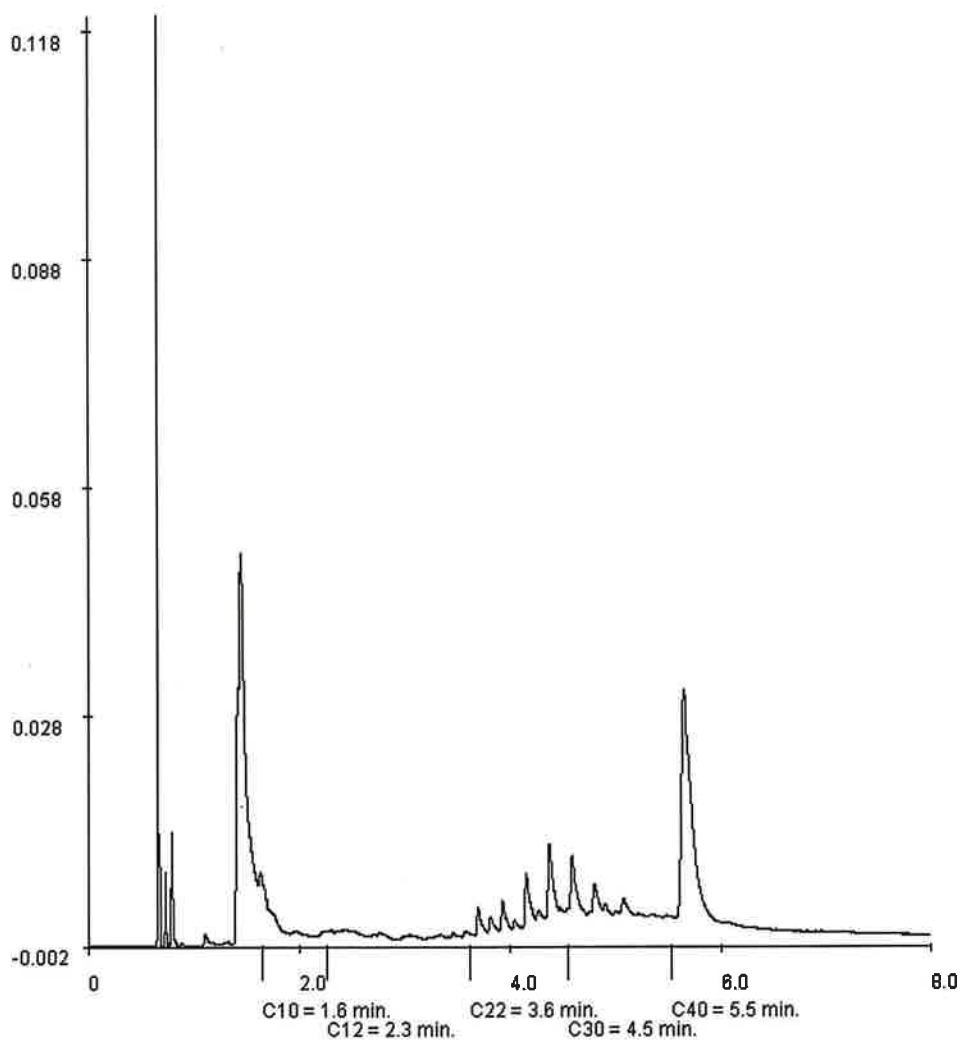
Orderdatum 03-05-2011  
Startdatum 03-05-2011  
Rapportagedatum 11-05-2011

Monsternummer: 001  
Monster beschrijvingen Sloot 1

### Karakterisering naar alkaantraject

benzine	C9-C14
kerosine en petroleum	C10-C16
diesel en gasolie	C10-C28
motorolie	C20-C36
stookolie	C10-C36

De C10 en C40 pieken zijn toegevoegd door het laboratorium en worden gebruikt als interne standaard.



Paraaf:





BSAdviezen  
J.I. Barbier

## Analysrapport

Blad 11 van 14

Projectnaam           Balkon Zuid sloten  
Projectnummer        11.69.702  
Rapportnummer       11670676 - 1

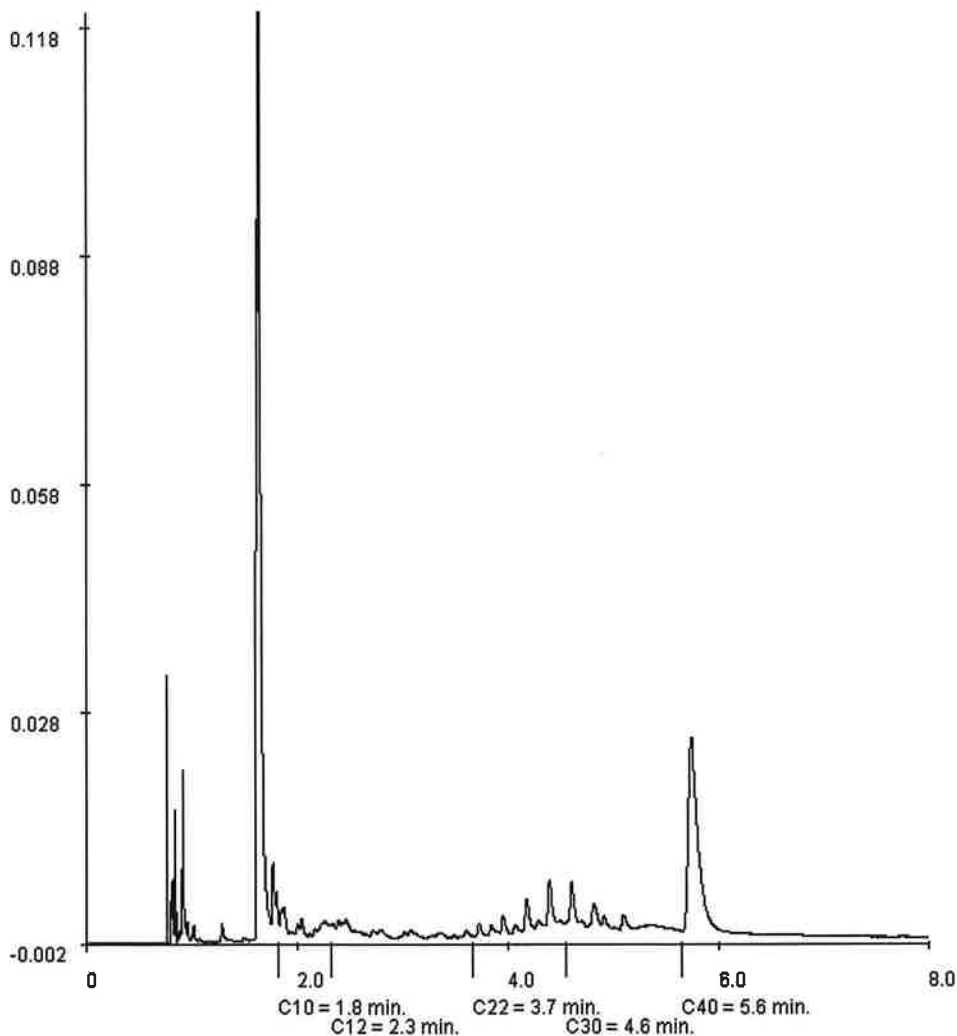
Orderdatum           03-05-2011  
Startdatum            03-05-2011  
Rapportagedatum     11-05-2011

Monsternummer:           003  
Monster beschrijvingen    Sloot 3

### Karakterisering naar alkaantraject

benzine	C9-C14
kerosine en petroleum	C10-C16
diesel en gasolie	C10-C28
motorolie	C20-C36
stookolie	C10-C36

De C10 en C40 pieken zijn toegevoegd door het laboratorium en worden gebruikt als interne standaard.



Paraaf: 





BSAdviezen  
J.I. Barbier

## Analyserapport

Blad 12 van 14

Projectnaam Balkon Zuid sloten  
Projectnummer 11.69.702  
Rapportnummer 11670676 - 1

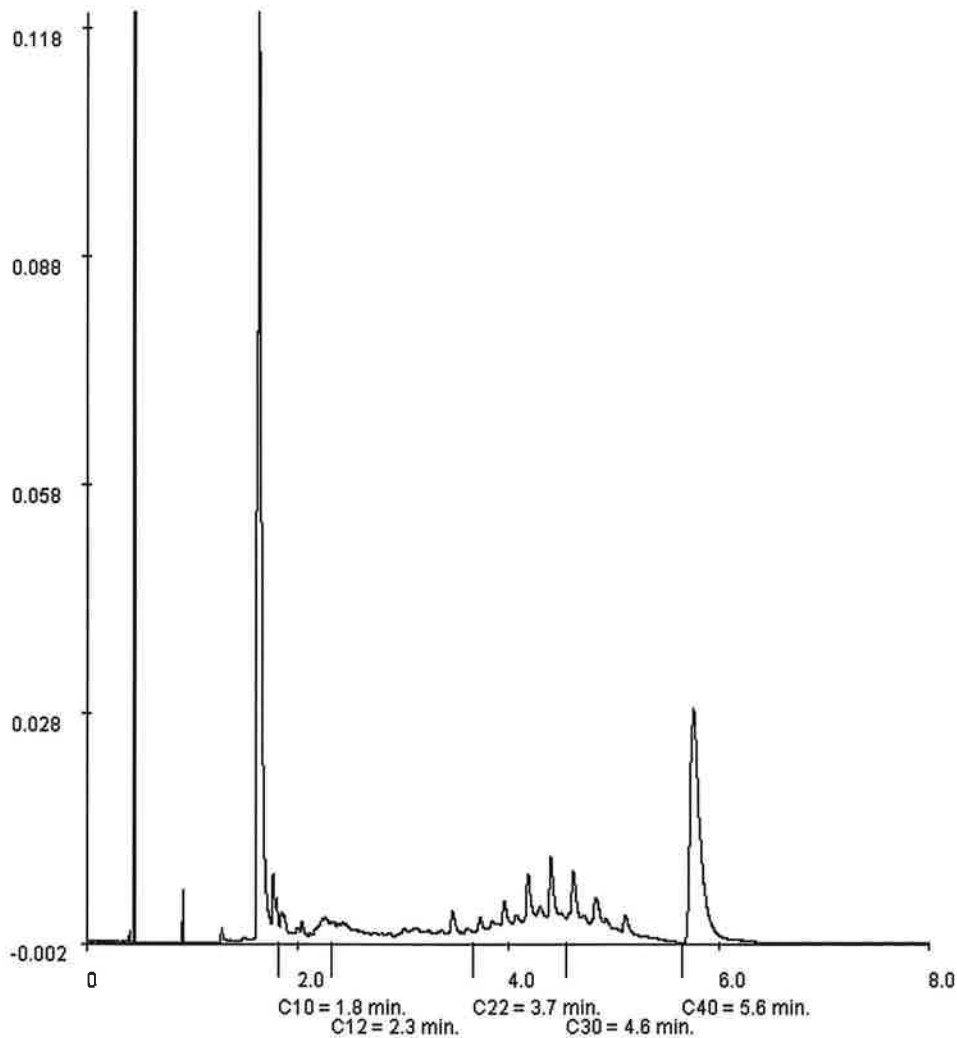
Orderdatum 03-05-2011  
Startdatum 03-05-2011  
Rapportagedatum 11-05-2011

Monsternummer: 004  
Monster beschrijvingen Sloot 4

### Karakterisering naar alkaantraject

benzine	C9-C14
kerosine en petroleum	C10-C16
diesel en gasolie	C10-C28
motorolie	C20-C36
stookolie	C10-C36

De C10 en C40 pieken zijn toegevoegd door het laboratorium en worden gebruikt als interne standaard.



Paraaf :





BSAdviezen  
J.I. Barbier

## Analysrapport

Blad 13 van 14

Projectnaam           Balkon Zuid sloten  
Projectnummer        11.69.702  
Rapportnummer       11670676 - 1

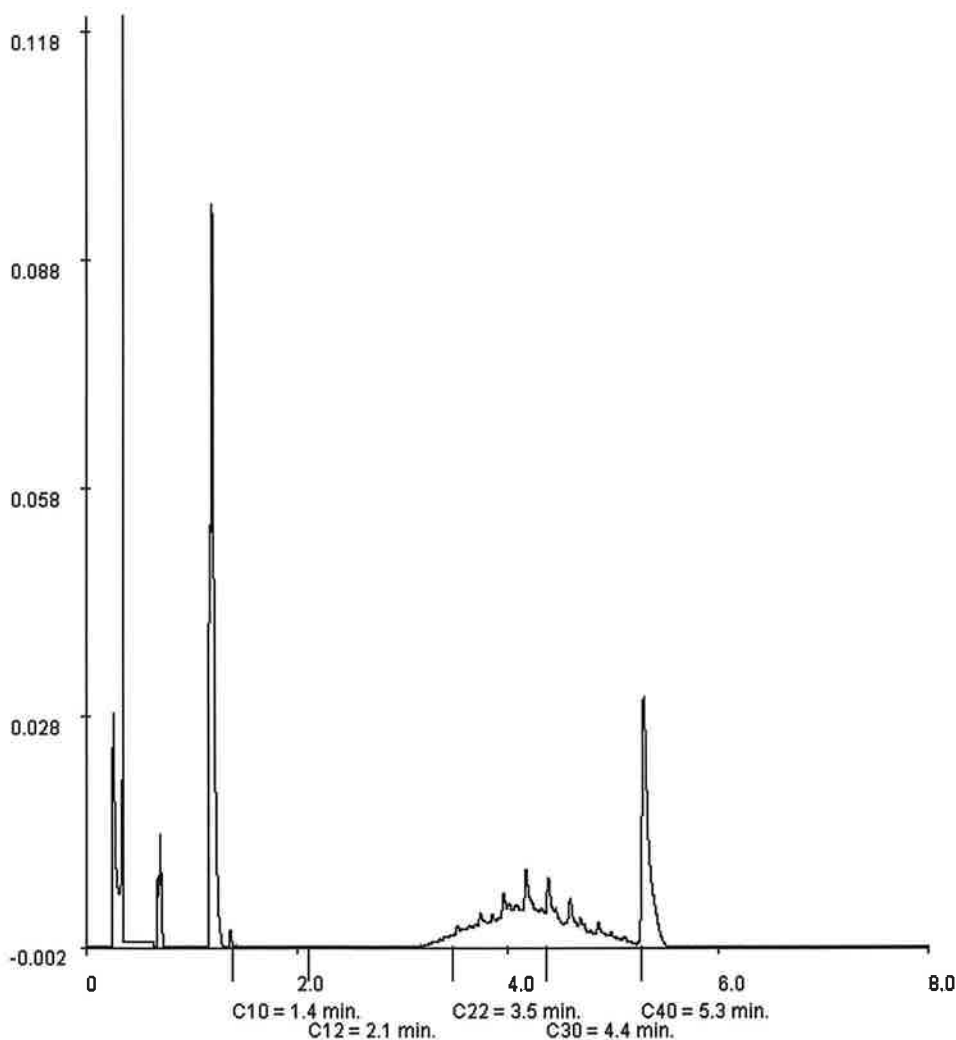
Orderdatum           03-05-2011  
Startdatum            03-05-2011  
Rapportagedatum     11-05-2011

Monsternummer:               006  
Monster beschrijvingen       Sloot 6

### Karakterisering naar alkaantraject

benzine	C9-C14
kerosine en petroleum	C10-C16
diesel en gasolie	C10-C28
motorolie	C20-C36
stookolie	C10-C36

De C10 en C40 pieken zijn toegevoegd door het laboratorium en worden gebruikt als interne standaard.



Paraaf:





BSAdviezen  
J.I. Barbier

## Analyserapport

Blad 14 van 14

Projectnaam Balkon Zuid sloten  
Projectnummer 11.69.702  
Rapportnummer 11670676 - 1

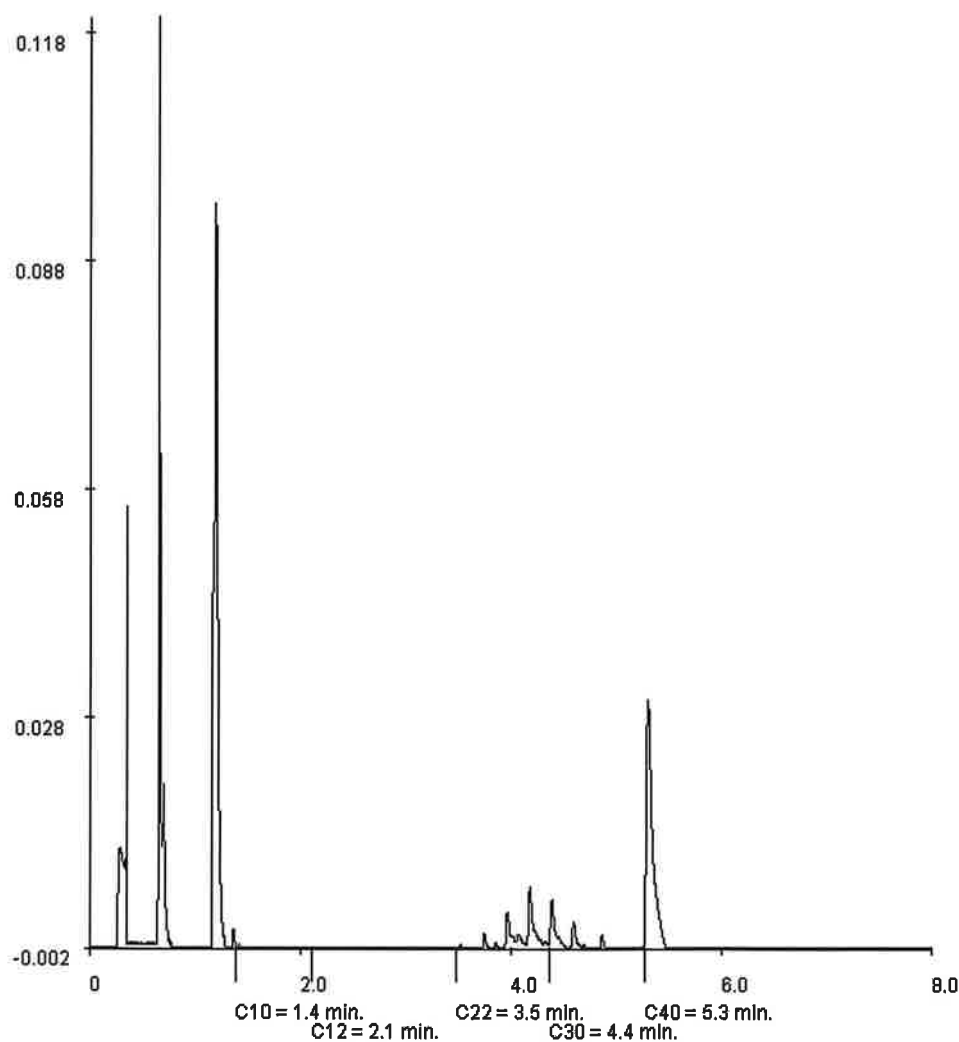
Orderdatum 03-05-2011  
Startdatum 03-05-2011  
Rapportagedatum 11-05-2011

Monsternummer: 007  
Monster beschrijvingen Sloot 7

### Karakterisering naar alkaantraject

benzine	C9-C14
kerosine en petroleum	C10-C16
diesel en gasolie	C10-C28
motorolie	C20-C36
stookolie	C10-C36

De C10 en C40 pieken zijn toegevoegd door het laboratorium en worden gebruikt als interne standaard.



Paraaf :





## Analysrapport

BSAdviezen  
J.I. Barbier  
Oude Zuiderlingedijk 5  
4147 BP ASPEREN

Blad 1 van 12

Uw projectnaam : Balkon Zuid  
Uw projectnummer : 11.69.702  
ALcontrol rapportnummer : 11672463, versie nummer: 1

Rotterdam, 13-05-2011

Geachte heer/mevrouw,

Hierbij ontvangt u de analyse resultaten van het laboratoriumonderzoek ten behoeve van uw project 11.69.702. Het onderzoek werd uitgevoerd conform uw opdracht. De gerapporteerde resultaten hebben uitsluitend betrekking op de geteste monsters. De door u aangegeven omschrijvingen voor de monsters en het project zijn overgenomen in dit analysrapport.

Het onderzoek is, met uitzondering van eventueel door derden uitgevoerd onderzoek, uitgevoerd door ALcontrol Laboratories, gevestigd aan de Steenhouwerstraat 15 in Rotterdam (NL).

Dit analysrapport bestaat inclusief bijlagen uit 12 pagina's. In geval van een versienummer van '2' of hoger vervallen de voorgaande versies. Alle bijlagen maken onlosmakelijk onderdeel uit van het rapport. Alleen vermenigvuldiging van het hele rapport is toegestaan.

Mocht u vragen en/of opmerkingen hebben naar aanleiding van dit rapport, bijvoorbeeld als u nadere informatie nodig heeft over de meetonzekerheid van de analyseresultaten in dit rapport, dan verzoeken wij u vriendelijk contact op te nemen met de afdeling Customer Support.

Wij vertrouwen er op u met deze informatie van dienst te zijn.

Hoogachtend,



R. van Duin  
Laboratory Manager

BSAdviezen  
J.I. Barbier

## Analyserapport

Blad 2 van 12

Projectnaam Balkon Zuid  
Projectnummer 11.69.702  
Rapportnummer 11672463 - 1Orderdatum 06-05-2011  
Startdatum 06-05-2011  
Rapportagedatum 13-05-2011

Analyse	Eenheid	Q	001	002	003	004	005
<b>METALEN</b>							
barium	µg/l	S	110	170	110	<45	150
cadmium	µg/l	S	<0.8	<0.8	<0.8	<0.8	<0.8
kobalt	µg/l	S	<5	<5	<5	<5	5.7
koper	µg/l	S	<15	24	<15	<15	49
kwik	µg/l	S	<0.05	<0.05	<0.05	<0.05	<0.05
lood	µg/l	S	<15	<15	<15	<15	<15
molybdeen	µg/l	S	<3.6	<3.6	<3.6	<3.6	<3.6
nikkel	µg/l	S	22	36	23	<15	74
zink	µg/l	S	<60	<60	<60	<60	<60
<b>VLUCHTIGE AROMATEN</b>							
benzeen	µg/l	S	<0.2	<0.2	<0.2	<0.2	<0.2
tolueen	µg/l	S	<0.2	<0.2	<0.2	<0.2	<0.2
ethylbenzeen	µg/l	S	<0.2	<0.2	<0.2	<0.2	<0.2
o-xyleen	µg/l	S	<0.1	<0.1	<0.1	<0.1	<0.1
p- en m-xyleen	µg/l	S	<0.2	<0.2	<0.2	<0.2	<0.2
xylenen (0.7 factor)	µg/l	S	0.21	0.21	0.21	0.21	0.21
styreen	µg/l	S	<0.2	<0.2	<0.2	<0.2	<0.2
naftaleen	µg/l	S	<0.05	<0.05	<0.05	<0.05	<0.05
<b>GEHALOGENEERDE KOOLWATERSTOFFEN</b>							
1,1-dichloorethaan	µg/l	S	<0.6	<0.6	<0.6	<0.6	<0.6
1,2-dichloorethaan	µg/l	S	<0.6	<0.6	<0.6	<0.6	<0.6
1,1-dichlooretheen	µg/l	S	<0.1	<0.1	<0.1	<0.1	<0.1
cis-1,2-dichlooretheen	µg/l	S	<0.1	<0.1	<0.1	<0.1	<0.1
trans-1,2-dichlooretheen	µg/l	S	<0.1	<0.1	<0.1	<0.1	<0.1
som (cis,trans) 1,2-dichlooretheenen (0.7 factor)	µg/l	S	0.14	0.14	0.14	0.14	0.14
dichloormethaan	µg/l	S	<0.2	<0.2	<0.2	<0.2	<0.2
1,1-dichloorpropan	µg/l	S	<0.25	<0.25	<0.25	<0.25	<0.25
1,2-dichloorpropan	µg/l	S	<0.25	<0.25	<0.25	<0.25	<0.25
1,3-dichloorpropan	µg/l	S	<0.25	<0.25	<0.25	<0.25	<0.25
som dichloorpropanen (0.7 factor)	µg/l	S	0.53	0.53	0.53	0.53	0.53
tetrachlooretheen	µg/l	S	<0.1	<0.1	<0.1	<0.1	<0.1
tetrachloormethaan	µg/l	S	<0.1	<0.1	<0.1	<0.1	<0.1
1,1,1-trichloorethaan	µg/l	S	<0.1	<0.1	<0.1	<0.1	<0.1
1,1,2-trichloorethaan	µg/l	S	<0.1	<0.1	<0.1	<0.1	<0.1
trichlooretheen	µg/l	S	<0.6	<0.6	<0.6	<0.6	<0.6

De met S gemerkte analyses zijn geaccrediteerd en vallen onder de AS3000 erkenning. Overige accreditaties zijn gemerkt met een Q.

Nummer	Monstersoort	Monsterspecificatie
--------	--------------	---------------------

001	Grondwater (AS3000)	peilbuis 1
002	Grondwater (AS3000)	peilbuis 12
003	Grondwater (AS3000)	peilbuis 18
004	Grondwater (AS3000)	peilbuis 25
005	Grondwater (AS3000)	peilbuis 36

Paraaf: 

BSAdviezen  
J.I. Barbier

## Analyserapport

Blad 3 van 12

Projectnaam Balkon Zuid  
Projectnummer 11.69.702  
Rapportnummer 11672463 - 1Orderdatum 06-05-2011  
Startdatum 06-05-2011  
Rapportagedatum 13-05-2011

Analyse	Eenheid	Q	001	002	003	004	005
chloroform	µg/l	S	<0.6	<0.6	<0.6	<0.6	<0.6
vinylchloride	µg/l	S	<0.1	<0.1	<0.1	<0.1	<0.1
tribroommethaan	µg/l	S	<0.2	<0.2	<0.2	<0.2	<0.2
<b>MINERALE OLIE</b>							
fractie C10 - C12	µg/l		<25	<25	<25	<25	<25
fractie C12 - C22	µg/l		<25	<25	<25	<25	<25
fractie C22 - C30	µg/l		<25	<25	<25	<25	<25
fractie C30 - C40	µg/l		<25	<25	<25	<25	<25
totaal olie C10 - C40	µg/l	S	<100	<100	<100	<100	<100

De met S gemerkte analyses zijn geaccrediteerd en vallen onder de AS3000 erkenning. Overige accreditaties zijn gemerkt met een Q.

Nummer	Monstersoort	Monsterspecificatie
001	Grondwater (AS3000)	peilbuis 1
002	Grondwater (AS3000)	peilbuis 12
003	Grondwater (AS3000)	peilbuis 18
004	Grondwater (AS3000)	peilbuis 25
005	Grondwater (AS3000)	peilbuis 36

Paraaf : 





BSAdviezen  
J.I. Barbier

## Analysereport

Blad 4 van 12

Projectnaam           Balkon Zuid  
Projectnummer        11.69.702  
Rapportnummer       11672463 - 1

Orderdatum           06-05-2011  
Startdatum            06-05-2011  
Rapportagedatum     13-05-2011

---

### Monster beschrijvingen

---

- 001           \*    De monstervoorbehandeling en analyses zijn uitgevoerd conform Accreditatieschema AS3000, dit geldt alleen voor de analyses die worden gerapporteerd met het "S" kenmerk.
- 002           \*    De monstervoorbehandeling en analyses zijn uitgevoerd conform Accreditatieschema AS3000, dit geldt alleen voor de analyses die worden gerapporteerd met het "S" kenmerk.
- 003           \*    De monstervoorbehandeling en analyses zijn uitgevoerd conform Accreditatieschema AS3000, dit geldt alleen voor de analyses die worden gerapporteerd met het "S" kenmerk.
- 004           \*    De monstervoorbehandeling en analyses zijn uitgevoerd conform Accreditatieschema AS3000, dit geldt alleen voor de analyses die worden gerapporteerd met het "S" kenmerk.
- 005           \*    De monstervoorbehandeling en analyses zijn uitgevoerd conform Accreditatieschema AS3000, dit geldt alleen voor de analyses die worden gerapporteerd met het "S" kenmerk.

BSAdviezen  
J.I. Barbier

## Analyserapport

Blad 5 van 12

Projectnaam Balkon Zuid  
Projectnummer 11.69.702  
Rapportnummer 11672463 - 1Orderdatum 06-05-2011  
Startdatum 06-05-2011  
Rapportagedatum 13-05-2011

Analyse	Eenheid	Q	006	007	008	009	010
<b>METALEN</b>							
barium	µg/l	S	<45	150	50	130	180
cadmium	µg/l	S	<0.8	<0.8	<0.8	<0.8	<0.8
kobalt	µg/l	S	<5	5.7	<5	<5	<5
koper	µg/l	S	<15	44	26	<15	<15
kwik	µg/l	S	<0.05	<0.05	<0.05	<0.05	<0.05
lood	µg/l	S	<15	<15	<15	<15	<15
molybdeen	µg/l	S	<3.6	<3.6	<3.6	<3.6	<3.6
nikkel	µg/l	S	<15	75	31	<15	<15
zink	µg/l	S	<60	<60	<60	<60	<60
<b>VLUCHTIGE AROMATEN</b>							
benzeen	µg/l	S	<0.2	<0.2	<0.2	<0.2	<0.2
tolueen	µg/l	S	<0.2	0.53	<0.2	<0.2	<0.2
ethylbenzeen	µg/l	S	<0.2	<0.2	<0.2	<0.2	<0.2
o-xyleen	µg/l	S	<0.1	<0.1	<0.1	<0.1	<0.1
p- en m-xyleen	µg/l	S	<0.2	<0.2	<0.2	<0.2	<0.2
xylenen (0.7 factor)	µg/l	S	0.21	0.21	0.21	0.21	0.21
styreen	µg/l	S	<0.2	<0.2	<0.2	<0.2	<0.2
naftaleen	µg/l	S	<0.05	<0.05	<0.05	<0.05	<0.05
<b>GEHALOGENEERDE KOOLWATERSTOFFEN</b>							
1,1-dichloorethaan	µg/l	S	<0.6	<0.6	<0.6	<0.6	<0.6
1,2-dichloorethaan	µg/l	S	<0.6	<0.6	<0.6	<0.6	<0.6
1,1-dichlooretheen	µg/l	S	<0.1	<0.1	<0.1	<0.1	<0.1
cis-1,2-dichlooretheen	µg/l	S	<0.1	<0.1	<0.1	0.12	<0.1
trans-1,2-dichlooretheen	µg/l	S	<0.1	<0.1	<0.1	<0.1	<0.1
som (cis,trans) 1,2-dichlooretheen (0.7 factor)	µg/l	S	0.14	0.14	0.14	0.19	0.14
dichloormethaan	µg/l	S	<0.2	<0.2	<0.2	<0.2	<0.2
1,1-dichloorpropan	µg/l	S	<0.25	<0.25	<0.25	<0.25	<0.25
1,2-dichloorpropan	µg/l	S	<0.25	<0.25	<0.25	<0.25	<0.25
1,3-dichloorpropan	µg/l	S	<0.25	<0.25	<0.25	<0.25	<0.25
som dichloorpropanen (0.7 factor)	µg/l	S	0.53	0.53	0.53	0.53	0.53
tetrachlooretheen	µg/l	S	<0.1	<0.1	<0.1	0.16	<0.1
tetrachloormethaan	µg/l	S	<0.1	<0.1	<0.1	<0.1	<0.1
1,1,1-trichloorethaan	µg/l	S	<0.1	<0.1	<0.1	<0.1	<0.1
1,1,2-trichloorethaan	µg/l	S	<0.1	<0.1	<0.1	<0.1	<0.1
trichlooretheen	µg/l	S	<0.6	<0.6	<0.6	<0.6	<0.6

De met S gemerkte analyses zijn geaccrediteerd en vallen onder de AS3000 erkenning. Overige accreditaties zijn gemerkt met een Q.

Nummer	Monstersoort	Monsterspecificatie
006	Grondwater (AS3000)	peilbuis 43
007	Grondwater (AS3000)	peilbuis 54
008	Grondwater (AS3000)	peilbuis 56
009	Grondwater (AS3000)	peilbuis 61
010	Grondwater (AS3000)	peilbuis 67

Paraaf: 

BSAdviezen  
J.I. Barbier

## Analyserapport

Blad 6 van 12

Projectnaam Balkon Zuid  
Projectnummer 11.69.702  
Rapportnummer 11672463 - 1Orderdatum 06-05-2011  
Startdatum 06-05-2011  
Rapportagedatum 13-05-2011

Analyse	Eenheid	Q	006	007	008	009	010
chloroform	µg/l	S	<0.6	<0.6	<0.6	<0.6	<0.6
vinylchloride	µg/l	S	<0.1	<0.1	<0.1	<0.1	<0.1
tribroommethaan	µg/l	S	<0.2	<0.2	<0.2	<0.2	<0.2
<i>MINERALE OLIE</i>							
fractie C10 - C12	µg/l		<25	<25	<25	<25	<25
fractie C12 - C22	µg/l		<25	<25	<25	<25	<25
fractie C22 - C30	µg/l		<25	<25	<25	<25	<25
fractie C30 - C40	µg/l		<25	<25	<25	<25	<25
totaal olie C10 - C40	µg/l	S	<100	<100	<100	<100	<100

De met S gemerkte analyses zijn geaccrediteerd en vallen onder de AS3000 erkenning. Overige accreditaties zijn gemerkt met een Q.

Nummer	Monstersoort	Monsterspecificatie
006	Grondwater (AS3000)	peilbuis 43
007	Grondwater (AS3000)	peilbuis 54
008	Grondwater (AS3000)	peilbuis 56
009	Grondwater (AS3000)	peilbuis 61
010	Grondwater (AS3000)	peilbuis 67

Paraaf : 

ALCONTROL B.V. IS GEACCREDITEERD VOLGENS DE DOOR DE RAAD VOOR ACCREDITATIE GESTELDE CRITERIA VOOR TESTLABORATORIA CONFORM ISO/IEC 17025:2005 ONDER NR. L 026

AL ONZE WERKZAAMHEDEN WORDEN UITGEVOERD ONDER DE ALGEMENE VOORWAARDEN GEDEPONEERD BIJ DE KAMER VAN KOOPHANDEL EN FABRIEKEN TE ROTTERDAM INSCRIVING  
HANDELSREGISTER: KVK ROTTERDAM 24265286



BSAdviezen  
J.I. Barbier

## Analyserapport

Blad 7 van 12

Projectnaam Balkon Zuid  
Projectnummer 11.69.702  
Rapportnummer 11672463 - 1

Orderdatum 06-05-2011  
Startdatum 06-05-2011  
Rapportagedatum 13-05-2011

---

### Monster beschrijvingen

---

- 006 \* De monstervoorbehandeling en analyses zijn uitgevoerd conform Accreditatieschema AS3000, dit geldt alleen voor de analyses die worden gerapporteerd met het "S" kenmerk.
- 007 \* De monstervoorbehandeling en analyses zijn uitgevoerd conform Accreditatieschema AS3000, dit geldt alleen voor de analyses die worden gerapporteerd met het "S" kenmerk.
- 008 \* De monstervoorbehandeling en analyses zijn uitgevoerd conform Accreditatieschema AS3000, dit geldt alleen voor de analyses die worden gerapporteerd met het "S" kenmerk.
- 009 \* De monstervoorbehandeling en analyses zijn uitgevoerd conform Accreditatieschema AS3000, dit geldt alleen voor de analyses die worden gerapporteerd met het "S" kenmerk.
- 010 \* De monstervoorbehandeling en analyses zijn uitgevoerd conform Accreditatieschema AS3000, dit geldt alleen voor de analyses die worden gerapporteerd met het "S" kenmerk.



Projectnaam Balkon Zuid  
 Projectnummer 11.69.702  
 Rapportnummer 11672463 - 1

Orderdatum 06-05-2011  
 Startdatum 06-05-2011  
 Rapportagedatum 13-05-2011

Analyse	Eenheid	Q	011	012	013
<i>METALEN</i>					
barium	µg/l	S	70	180	150
cadmium	µg/l	S	<0.8	<0.8	<0.8
kobalt	µg/l	S	<5	<5	<5
koper	µg/l	S	<15	<15	<15
kwik	µg/l	S	<0.05	<0.05	<0.05
lood	µg/l	S	<15	<15	<15
molybdeen	µg/l	S	<3.6	<3.6	<3.6
nikkel	µg/l	S	<15	<15	17
zink	µg/l	S	<60	<60	<60
<i>VLUCHTIGE AROMATEN</i>					
benzeen	µg/l	S	<0.2	<0.2	<0.2
tolueen	µg/l	S	<0.2	<0.2	<0.2
ethylbenzeen	µg/l	S	<0.2	<0.2	<0.2
o-xyleen	µg/l	S	<0.1	<0.1	<0.1
p- en m-xyleen	µg/l	S	<0.2	<0.2	<0.2
xylenen (0.7 factor)	µg/l	S	0.21	0.21	0.21
styreen	µg/l	S	<0.2	<0.2	<0.2
naftaleen	µg/l	S	<0.05	<0.05	<0.05
<i>GEHALOGENEERDE KOOLWATERSTOFFEN</i>					
1,1-dichloorethaan	µg/l	S	<0.6	<0.6	<0.6
1,2-dichloorethaan	µg/l	S	<0.6	<0.6	<0.6
1,1-dichlooretheen	µg/l	S	<0.1	<0.1	<0.1
cis-1,2-dichlooretheen	µg/l	S	<0.1	<0.1	0.17
trans-1,2-dichlooretheen	µg/l	S	<0.1	<0.1	<0.1
som (cis,trans) 1,2-dichloorethenen (0.7 factor)	µg/l	S	0.14	0.14	0.24
dichloormethaan	µg/l	S	<0.2	<0.2	<0.2
1,1-dichloorpropaan	µg/l	S	<0.25	<0.25	<0.25
1,2-dichloorpropaan	µg/l	S	<0.25	<0.25	<0.25
1,3-dichloorpropaan	µg/l	S	<0.25	<0.25	<0.25
som dichloorpropanen (0.7 factor)	µg/l	S	0.53	0.53	0.53
tetrachlooretheen	µg/l	S	<0.1	<0.1	<0.1
tetrachloormethaan	µg/l	S	<0.1	<0.1	<0.1
1,1,1-trichloorethaan	µg/l	S	<0.1	<0.1	<0.1
1,1,2-trichloorethaan	µg/l	S	<0.1	<0.1	<0.1
trichlooretheen	µg/l	S	<0.6	<0.6	<0.6

De met S gemerkte analyses zijn geaccrediteerd en vallen onder de AS3000 erkenning. Overige accreditaties zijn gemerkt met een Q.

Nummer	Monstersoort	Monsterspecificatie
011	Grondwater (AS3000)	peilbuis 70
012	Grondwater (AS3000)	peilbuis 80
013	Grondwater (AS3000)	peilbuis 85

Paraaf: 



BSAdviezen  
J.I. Barbier

## Analyserapport

Blad 9 van 12

Projectnaam Balkon Zuid  
Projectnummer 11.69.702  
Rapportnummer 11672463 - 1

Orderdatum 06-05-2011  
Startdatum 06-05-2011  
Rapportagedatum 13-05-2011

Analyse	Eenheid	Q	011	012	013
chloroform	µg/l	S	<0.6	<0.6	<0.6
vinylchloride	µg/l	S	<0.1	<0.1	<0.1
tribroommethaan	µg/l	S	<0.2	<0.2	<0.2
<i>MINERALE OLIE</i>					
fractie C10 - C12	µg/l		<25	<25	<25
fractie C12 - C22	µg/l		<25	<25	<25
fractie C22 - C30	µg/l		<25	<25	<25
fractie C30 - C40	µg/l		<25	<25	<25
totaal olie C10 - C40	µg/l	S	<100	<100	<100

De met S gemerkte analyses zijn geaccrediteerd en vallen onder de AS3000 erkenning. Overige accreditaties zijn gemerkt met een Q.

Nummer	Monstersoort	Monsterspecificatie
011	Grondwater (AS3000)	peilbuis 70
012	Grondwater (AS3000)	peilbuis 80
013	Grondwater (AS3000)	peilbuis 85

Paraaf :





BSAdviezen  
J.I. Barbier

## Analyserapport

Blad 10 van 12

Projectnaam        Balkon Zuid  
Projectnummer     11.69.702  
Rapportnummer    11672463 - 1

Orderdatum        06-05-2011  
Startdatum         06-05-2011  
Rapportagedatum   13-05-2011

---

### Monster beschrijvingen

---

- 011        \*    De monstervoorbehandeling en analyses zijn uitgevoerd conform Accreditatieschema AS3000, dit geldt alleen voor de analyses die worden gerapporteerd met het "S" kenmerk.
  
- 012        \*    De monstervoorbehandeling en analyses zijn uitgevoerd conform Accreditatieschema AS3000, dit geldt alleen voor de analyses die worden gerapporteerd met het "S" kenmerk.
  
- 013        \*    De monstervoorbehandeling en analyses zijn uitgevoerd conform Accreditatieschema AS3000, dit geldt alleen voor de analyses die worden gerapporteerd met het "S" kenmerk.



BSAdviezen  
J.I. Barbier

## Analyserapport

Blad 11 van 12

Projectnaam Balkon Zuid  
Projectnummer 11.69.702  
Rapportnummer 11672463 - 1

Orderdatum 06-05-2011  
Startdatum 06-05-2011  
Rapportagedatum 13-05-2011

Analyse	Monstersoort	Relatie tot norm
barium	Grondwater (AS3000)	Conform AS3110-3 en Conform NEN 6966 (meting conform NEN-EN-ISO 11885)
cadmium	Grondwater (AS3000)	Idem
kobalt	Grondwater (AS3000)	Idem
koper	Grondwater (AS3000)	Idem
kwik	Grondwater (AS3000)	Conform AS3110-3 en conform NEN-EN-ISO 17852
lood	Grondwater (AS3000)	Conform AS3110-3 en Conform NEN 6966 (meting conform NEN-EN-ISO 11885)
molybdeen	Grondwater (AS3000)	Idem
nikkel	Grondwater (AS3000)	Idem
zink	Grondwater (AS3000)	Idem
benzeen	Grondwater (AS3000)	Conform AS3130-1
tolueen	Grondwater (AS3000)	Idem
ethylbenzeen	Grondwater (AS3000)	Idem
o-xyleen	Grondwater (AS3000)	Idem
p- en m-xyleen	Grondwater (AS3000)	Idem
xylenen (0.7 factor)	Grondwater (AS3000)	Conform AS3130-1
styreen	Grondwater (AS3000)	Conform AS3130-1
naftaleen	Grondwater (AS3000)	Idem
1,1-dichloorethaan	Grondwater (AS3000)	Idem
1,2-dichloorethaan	Grondwater (AS3000)	Idem
1,1-dichlooretheen	Grondwater (AS3000)	Idem
cis-1,2-dichlooretheen	Grondwater (AS3000)	Idem
trans-1,2-dichlooretheen	Grondwater (AS3000)	Idem
som (cis,trans) 1,2-dichloorethenen (0.7 factor)	Grondwater (AS3000)	Idem
dichloormethaan	Grondwater (AS3000)	Idem
1,1-dichloorpropaan	Grondwater (AS3000)	Idem
1,2-dichloorpropaan	Grondwater (AS3000)	Idem
1,3-dichloorpropaan	Grondwater (AS3000)	Idem
som dichloorpropanen (0.7 factor)	Grondwater (AS3000)	Idem
tetrachlooretheen	Grondwater (AS3000)	Idem
tetrachloormethaan	Grondwater (AS3000)	Idem
1,1,1-trichloorethaan	Grondwater (AS3000)	Idem
1,1,2-trichloorethaan	Grondwater (AS3000)	Idem
trichlooretheen	Grondwater (AS3000)	Idem
chloroform	Grondwater (AS3000)	Idem
vinylchloride	Grondwater (AS3000)	Idem
tribroommethaan	Grondwater (AS3000)	Idem
totaal olie C10 - C40	Grondwater (AS3000)	Conform AS3110-5

Monster	Barcode	Aanlevering	Monstername	Verpakking
001	B0935306	06-05-2011	06-05-2011	ALC204
001	G8148542	06-05-2011	06-05-2011	ALC236
002	B0935317	06-05-2011	06-05-2011	ALC204
002	G8148541	06-05-2011	06-05-2011	ALC236
003	B0935312	06-05-2011	06-05-2011	ALC204
003	G8148538	06-05-2011	06-05-2011	ALC236
004	B1035538	06-05-2011	06-05-2011	ALC204
004	G8148544	06-05-2011	06-05-2011	ALC236

Paraaf: 







BSAdviezen  
J.I. Barbier

## Analyserapport

Blad 12 van 12

Projectnaam Balkon Zuid  
Projectnummer 11.69.702  
Rapportnummer 11672463 - 1

Orderdatum 06-05-2011  
Startdatum 06-05-2011  
Rapportagedatum 13-05-2011

Monster	Barcode	Aanlevering	Monstername	Verpakking
005	B1035533	06-05-2011	06-05-2011	ALC204
005	G8148546	06-05-2011	06-05-2011	ALC236
006	B0935310	06-05-2011	06-05-2011	ALC204
006	G8110302	06-05-2011	06-05-2011	ALC236
007	B1035536	06-05-2011	06-05-2011	ALC204
007	G8148543	06-05-2011	06-05-2011	ALC236
008	B1035534	06-05-2011	06-05-2011	ALC204
008	G8148545	06-05-2011	06-05-2011	ALC236
009	B0935311	06-05-2011	06-05-2011	ALC204
009	G8092546	06-05-2011	06-05-2011	ALC236
010	B1035535	06-05-2011	06-05-2011	ALC204
010	G8148547	06-05-2011	06-05-2011	ALC236
011	B1035537	06-05-2011	06-05-2011	ALC204
011	G8148540	06-05-2011	06-05-2011	ALC236
012	B0935308	06-05-2011	06-05-2011	ALC204
012	G8092539	06-05-2011	06-05-2011	ALC236
013	B0935309	06-05-2011	06-05-2011	ALC204
013	G8110308	06-05-2011	06-05-2011	ALC236



Inpijn-Blokpoel Sliedrecht Milieu B.V.  
t.a.v. Dhr. B. van der Stelt  
Postbus 253  
3360 Ag Sliedrecht

**Projectgegevens**

Ref. opdrachtgever : 11.69.702  
Projectnaam : Balkon Zuid  
Monsterneming door : klant

**Analysegegevens**

Ordernr. Fibrecount : 1383864.1  
Analyse : conform NEN 5707  
Datum aanlevering : 5 mei 2011  
Datum analyse : 10 mei 2011

**Monstergegegevens**

Monsternummer : 317155  
Monster omschrijving : 40 (bc: E0590232113)

Massa monster (nat) : 11,25 kg  
Massa monster (droog) : 9,76 kg  
Droge stofgehalte : 86,8 %

**Resultaten**

fractie (mm)	percentage zee fractie t.o.v. ds. (m/m)	percentage onderzocht (m/m)	soort asbest	soort materiaal	aantal deeltjes	materiaal hechtgebonden (ja/nee)	concentratie asbest t.o.v. totale monster (mg/kgds)	95% betrouwbaarheidsinterval		bepalingsgrens (mg/kgds)
								ondergrens	bovengrens	
> 16	-	-	-	-	-	-	-	-	-	-
8 - 16	8,1	100	-	-	-	-	n.a.	-	-	-
4 - 8	7,5	100	-	-	-	-	n.a.	-	-	-
2 - 4	4,7	100	-	-	-	-	n.a.	-	-	-
1 - 2	7,3	100	-	-	-	-	n.a.	-	-	-
0,5 - 1	16,4	100	-	-	-	-	n.a.	-	-	-
< 0,5	56,2	0,2 (10 g)	-	-	-	-	n.a.	-	-	-
<b>Totaal</b>	<b>100</b>					<b>Totaal</b>	<b>n.a.</b>	<b>-</b>	<b>-</b>	<b>&lt; 0,1</b>

n.a. : niet aantoonbaar

<sup>1</sup> Serpentiinasbest : Chrysotiel

<sup>2</sup> Amfiboolasbest : Crocidoliet, Amosiet, Anthofylliet, Tremoliet en Actinoliet

Totaal Serpentiinasbest <sup>1</sup>	-	-	-
Totaal Amfiboolasbest <sup>2</sup>	-	-	-
Totaal hechtgebonden	-	-	-
Totaal niet-hechtgebonden	-	-	-
<b>Gewogen concentratie</b>	-	-	-

Indien u nadere informatie wenst over dit analyserapport, kunt u contact opnemen met Fibrecount. De resultaten hebben uitsluitend betrekking het onderzochte monster. Fibrecount is niet aansprakelijk voor interpretaties of conclusies die gedaan zijn naar aanleiding van de verkregen resultaten. Alleen vermenigvuldiging van het gehele rapport is toegestaan.

Opmerking: --

Rapportage: De heer Joram Buissant des Amorie  
Hoofd Laboratorium Binnendienst  
email: laboratorium@fibrecount.com

Alle documenten behorende bij deze rapportage zijn gecontroleerd en geautoriseerd door het hoofd laboratorium of diens vervanger. Indien twijfel bestaat over de echtheid van dit document kunt u dit verifiëren via [verificatie@fibrecount.com](mailto:verificatie@fibrecount.com) o.v.v het certificaatnummer.

De door Fibrecount environmental control uitgevoerde analyses zijn geaccrediteerd onder L140. Een lijst van verrichtingen is opgenomen op de site van de Raad voor Accreditatie [www.rva.nl](http://www.rva.nl). Indien gewenst kunnen wij u de verrichtingenlijst toesturen.

Rotterdam: Hongkongstraat 5, 3047 BR, t.: 010 2088400

BANK: Rabobank 1532.73.76

BIC: RABONL2U

IBAN: NL36RABO 0153 2737 63 - KVK: 24370016



Inpijn-Blokpoel Sliedrecht Milieu B.V.  
t.a.v. Dhr. B. van der Stelt  
Postbus 253  
3360 Ag Sliedrecht

### Projectgegevens

Ref. opdrachtgever : 11.69.702  
Projectnaam : Balkon Zuid  
Monsterneming door : klant

### Analysegegevens

Ordernr. Fibrecount : 1383864.1  
Analyse : conform NEN 5707  
Datum aanlevering : 5 mei 2011  
Datum analyse : 10 mei 2011

### Monstergegevens

Monsternummer : 317156  
Monster omschrijving : 1-3 (bc: E0590232117)

Massa monster (nat) : 9,88 kg  
Massa monster (droog) : 8,31 kg  
Droge stofgehalte : 84,1 %

### Resultaten

fractie (mm)	percentage zeeffractie t.o.v. ds. (m/m)	percentage onderzocht (m/m)	soort asbest	soort materiaal	aantal deeltjes	materiaal hechtgebonden (ja/nee)	concentratie asbest t.o.v. totale monster (mg/kgds)	95% betrouwbaarheidsinterval		bepalingsgrens (mg/kgds)
								ondergrens	bovengrens	
> 16	-	-	-	-	-	-	-	-	-	-
8 - 16	0,2	100	-	-	-	-	n.a.	-	-	-
4 - 8	0,4	100	-	-	-	-	n.a.	-	-	-
2 - 4	0,3	100	-	-	-	-	n.a.	-	-	-
1 - 2	0,9	100	-	-	-	-	n.a.	-	-	-
0,5 - 1	1,4	100	-	-	-	-	n.a.	-	-	-
< 0,5	96,7	0,1 (10 g)	-	-	-	-	n.a.	-	-	-
<b>Totaal</b>	<b>100</b>					<b>Totaal</b>	<b>n.a.</b>	<b>-</b>	<b>-</b>	<b>&lt; 0,1</b>

n.a. : niet aantoonbaar

<sup>1</sup> Serpentiinasbest : Chrysotiel

<sup>2</sup> Amfiboolasbest : Crocidoliet, Amosiet, Anthofylliet, Tremoliet en Actinoliet

Totaal Serpentiinasbest <sup>1</sup>	-	-	-
Totaal Amfiboolasbest <sup>2</sup>	-	-	-
Totaal hechtgebonden	-	-	-
Totaal niet-hechtgebonden	-	-	-
<b>Gewogen concentratie</b>	-	-	-

Indien u nadere informatie wenst over dit analyse rapport, kunt u contact opnemen met Fibrecount analyse. De resultaten hebben uitsluitend betrekking het onderzochte monster. Fibrecount is niet aansprakelijk voor interpretaties of conclusies die gedaan zijn naar aanleiding van de verkregen resultaten. Alleen vermenigvuldiging van het gehele rapport is toegestaan.

**Opmerking:** --

Rapportage: De heer Joram Buissant des Amorie  
Hoofd Laboratorium Binnendienst  
email: laboratorium@fibrecount.com

Alle documenten behorende bij deze rapportage zijn gecontroleerd en geautoriseerd door het hoofd laboratorium of diens vervanger. Indien twijfel bestaat over de echtheid van dit document kunt u dit verifiëren via [verificatie@fibrecount.com](mailto:verificatie@fibrecount.com) o.v.v het certificaatnummer.

De door Fibrecount environmental control uitgevoerde analyses zijn geaccrediteerd onder L140. Een lijst van verrichtingen is opgenomen op de site van de Raad voor Accreditatie [www.rva.nl](http://www.rva.nl). indien gewenst kunnen wij u de verrichtingenlijst toesturen.

Rotterdam: Hongkongstraat 5, 3047 BR, t.: 010 2088400

BANK: Rabobank 1532.73.76 - BIC: RABONL2U - IBAN: NL36RABO 0153 2737 63 - KVK: 24370016



## Analyserapport

BSAdviezen

J.I. Barbier

Oude Zuiderlingedijk 5

4147 BP ASPEREN

Blad 1 van 4

Uw projectnaam : Balokn Zuid  
Uw projectnummer : 11.69.702  
ALcontrol rapportnummer : 11670380, versie nummer: 1

Rotterdam, 09-05-2011

Geachte heer/mevrouw,

Hierbij ontvangt u de analyse resultaten van het laboratoriumonderzoek ten behoeve van uw project 11.69.702. Het onderzoek werd uitgevoerd conform uw opdracht. De gerapporteerde resultaten hebben uitsluitend betrekking op de geteste monsters. De door u aangegeven omschrijvingen voor de monsters en het project zijn overgenomen in dit analyserapport.

Het onderzoek is, met uitzondering van eventueel door derden uitgevoerd onderzoek, uitgevoerd door ALcontrol Laboratories, gevestigd aan de Steenhouwerstraat 15 in Rotterdam (NL).

Dit analyserapport bestaat inclusief bijlagen uit 4 pagina's. In geval van een versienummer van '2' of hoger vervallen de voorgaande versies. Alle bijlagen maken onlosmakelijk onderdeel uit van het rapport. Alleen vermenigvuldiging van het hele rapport is toegestaan.

Mocht u vragen en/of opmerkingen hebben naar aanleiding van dit rapport, bijvoorbeeld als u nadere informatie nodig heeft over de meetonzekerheid van de analyseresultaten in dit rapport, dan verzoeken wij u vriendelijk contact op te nemen met de afdeling Customer Support.

Wij vertrouwen er op u met deze informatie van dienst te zijn.

Hoogachtend,



R. van Duin  
Laboratory Manager



BSAdviezen  
J.I. Barbier

## Analyserapport

Blad 3 van 4

Projectnaam Balokn Zuid  
Projectnummer 11.69.702  
Rapportnummer 11670380 - 1

Orderdatum 02-05-2011  
Startdatum 02-05-2011  
Rapportagedatum 09-05-2011

Analyse	Monstersoort	Relatie tot norm
aangeleverd materiaal	Asbestverdacht	Conform NEN 5896
amosiet	Asbestverdacht	Idem
actinoliet	Asbestverdacht	Idem
tremoliet	Asbestverdacht	Idem
crocidoliet	Asbestverdacht	Idem
chrysotiel	Asbestverdacht	Idem
anthophylliet	Asbestverdacht	Idem
hechtgebondenheid	Asbestverdacht	Idem

Monster	Barcode	Aanlevering	Monstername	Verpakking
001	0505692857	27-04-2011	27-04-2011	ALC201 Theoretische monsternamedatum



Paraaf :



BSAdviezen  
J.I. Barbier

## Analyserapport

Blad 4 van 4

Projectnaam Balokn Zuid  
Projectnummer 11.69.702  
Rapportnummer 11670380 - 1

Orderdatum 02-05-2011  
Startdatum 02-05-2011  
Rapportagedatum 09-05-2011

Monsternummer: 001  
Monster beschrijvingen: Plaat 40

### ANALYSE RAPPORT BEPALING VAN ASBEST IN MATERIAAL VERZAMELMONSTERS CONFORM NEN 5896

Alcontrolnummer: 11670380-001

Projectnummer: 11.69.702

Datum analyse: 5/9/2011

Projectnaam: Balokn Zuid  
Monsteromschrijving: Plaat 40

Monster omschrijving	Massa (g)	Soort asbest *	Asbestgehalte (% m/m)	Hechtgebondenheid **	Gehalte asbest (g)	Ondergrens (g)	Bovengrens (g)
Plaat	12,10	chrysotiel	12,50	H	1,51	1,21	1,81

\* chrysotiel = wit asbest ; amoesiet = bruin asbest ; crocidoliet = blauw asbest

\*\* H = Hechtgebonden ; NH = Niet-hechtgebonden ; nvt = niet van toepassing.

Totalen	Serpentijnen			1,51	1,21	1,81
	Amfibolen			0,00	0,00	0,00

#### Schatting gewichtspercentage

<0,1% (=Geen asbest)	10-15 % (=12,5%)
0,1-2 % (=1,05%)	15-30 % (=22,5%)
2-5 % (=3,5%)	30-60 % (=45%)
5-10 % (=7,5%)	60-100 % (=80%)

#### Opmerkingen:

1. Toplaag is verweerd.



## Analyserapport

BSAdviezen  
J.I. Barbier  
Oude Zuiderlingedijk 5  
4147 BP ASPEREN

Blad 1 van 4

Uw projectnaam : Balkon Zuid  
Uw projectnummer : 11.69.702  
ALcontrol rapportnummer : 11672471, versie nummer: 1

Rotterdam, 25-05-2011

Geachte heer/mevrouw,

Hierbij ontvangt u de analyse resultaten van het laboratoriumonderzoek ten behoeve van uw project 11.69.702. Het onderzoek werd uitgevoerd conform uw opdracht. De gerapporteerde resultaten hebben uitsluitend betrekking op de geteste monsters. De door u aangegeven omschrijvingen voor de monsters en het project zijn overgenomen in dit analyserapport.

Het onderzoek is, met uitzondering van eventueel door derden uitgevoerd onderzoek, uitgevoerd door ALcontrol Laboratories, gevestigd aan de Steenhouwerstraat 15 in Rotterdam (NL).

Dit analyserapport bestaat inclusief bijlagen uit 4 pagina's. In geval van een versienummer van '2' of hoger vervallen de voorgaande versies. Alle bijlagen maken onlosmakelijk onderdeel uit van het rapport. Alleen vermenigvuldiging van het hele rapport is toegestaan.

Mocht u vragen en/of opmerkingen hebben naar aanleiding van dit rapport, bijvoorbeeld als u nadere informatie nodig heeft over de meetonzekerheid van de analysesresultaten in dit rapport, dan verzoeken wij u vriendelijk contact op te nemen met de afdeling Customer Support.

Wij vertrouwen er op u met deze informatie van dienst te zijn.

Hoogachtend,



R. van Duin  
Laboratory Manager



BSAdviezen  
J.I. Barbier

## Analyserapport

Blad 2 van 4

Projectnaam      Balkon Zuid  
Projectnummer    11.69.702  
Rapportnummer   11672471 - 1

Orderdatum      08-05-2011  
Startdatum       06-05-2011  
Rapportagedatum 25-05-2011

---

Analyse	Eenheid	Q	001
---------	---------	---	-----

---

asbestresultaten	-		zie bijlage
------------------	---	--	-------------

ASBESTONDERZOEK aangeleverd materiaal	g		138.2
--	---	--	-------

---

Nummer	Monstersoort	Monsterspecificatie
--------	--------------	---------------------

---

001	Asbestverdacht	achter DW 15
-----	----------------	--------------

---

Paraaf : 





BSAdviezen  
J.I. Barbier

## Analyserapport

Blad 3 van 4

Projectnaam        Balkon Zuid  
Projectnummer     11.69.702  
Rapportnummer    11672471 - 1

Orderdatum        06-05-2011  
Startdatum         06-05-2011  
Rapportagedatum   25-05-2011

Analyse	Monstersoort	Relatie tot norm
aangeleverd materiaal	Asbestverdacht	Conform NEN 5896

Monster	Barcode	Aanlevering	Monstername	Verpakking
001	E0726568	06-05-2011	06-05-2011	ALC291

Paraaf :

BSAdviezen  
J.I. Barbier

## Analyserapport

Blad 4 van 4

Projectnaam Balkon Zuid  
Projectnummer 11.69.702  
Rapportnummer 11672471 - 1Orderdatum 06-05-2011  
Startdatum 06-05-2011  
Rapportagedatum 25-05-2011Monsternummer: 001  
Monster beschrijvingen achter DW 15ANALYSE RAPPORT BEPALING VAN ASBEST IN MATERIAAL VERZAMELMONSTERS CONFORM  
NEN 5896

Alcontrolnummer: 11672471-001

Projectnummer: 11.69.702

Datum analyse: 5/25/2011

Projectnaam: Balkon Zuid  
Monsteromschrijving: achter DW 15

Monster omschrijving	Massa (g)	Soort asbest *	Asbestgehalte (% m/m)	Hechtgebondenheid **	Gehalte asbest (g)	Ondergrens (g)	Bovengrens (g)
Plaat	56.63	chrysotiel	12.50	H	7.08	5.66	8.50
Golfplaat	36.32	chrysotiel	12.50	H	4.54	3.63	5.44827
		crocidoliet	1.05	H	0.38	0.04	0.726436
Vlakke plaat	45.28	chrysotiel	12.50	H	5.66	4.53	6.791355
		amosiet	3.50	H	1.58	0.91	2.263785

\* chrysotiel = wit asbest ; amosiet = bruin asbest ; crocidoliet = blauw asbest

\*\* H = Hechtgebonden ; NH = Niet-hechtgebonden ; nvt = niet van toepassing.

Totalen	Serpentijnen			17.28	13.62	20.73
	Amfibolen			1.97	0.94	2.99

Schelling gewichtspercentage

<0,1 %	(=Geen asbest)	10-15 %	(=12,5%)
0,1-2 %	(=1,05%)	15-30 %	(=22,5%)
2-5 %	(=3,5%)	30-60 %	(=45%)
5-10 %	(=7,5%)	60-100 %	(=80%)

**Opmerkingen:**

1. Totaal gewicht: 602 gram.