

Woonzorggebouw De Linde

Schetsontwerp terreininrichting



Achterberg - 18 april 2017

B40 Landschapsarchitectuur
Stedenbouw
Recreatieontwikkeling

In opdracht van

QuaRijn
Dichtbij in zorg

Visie terreininrichting

Woonzorggebouw De Linde in Achterberg



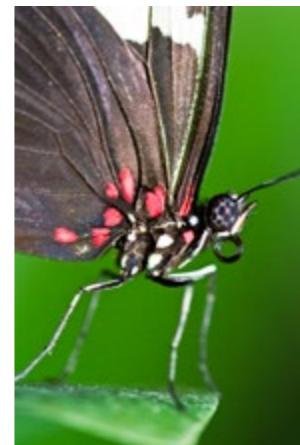
Uitgaan van de goede basis

- Boerenerf karakter benadrukken
- Wandelroutes en toegankelijkheid daarvan belangrijk
- Nostalgische herkenbare elementen toepassen
- Spelaanleidingen voor kinderen (bezoekers)
- Inspelen op beleving zintuigen

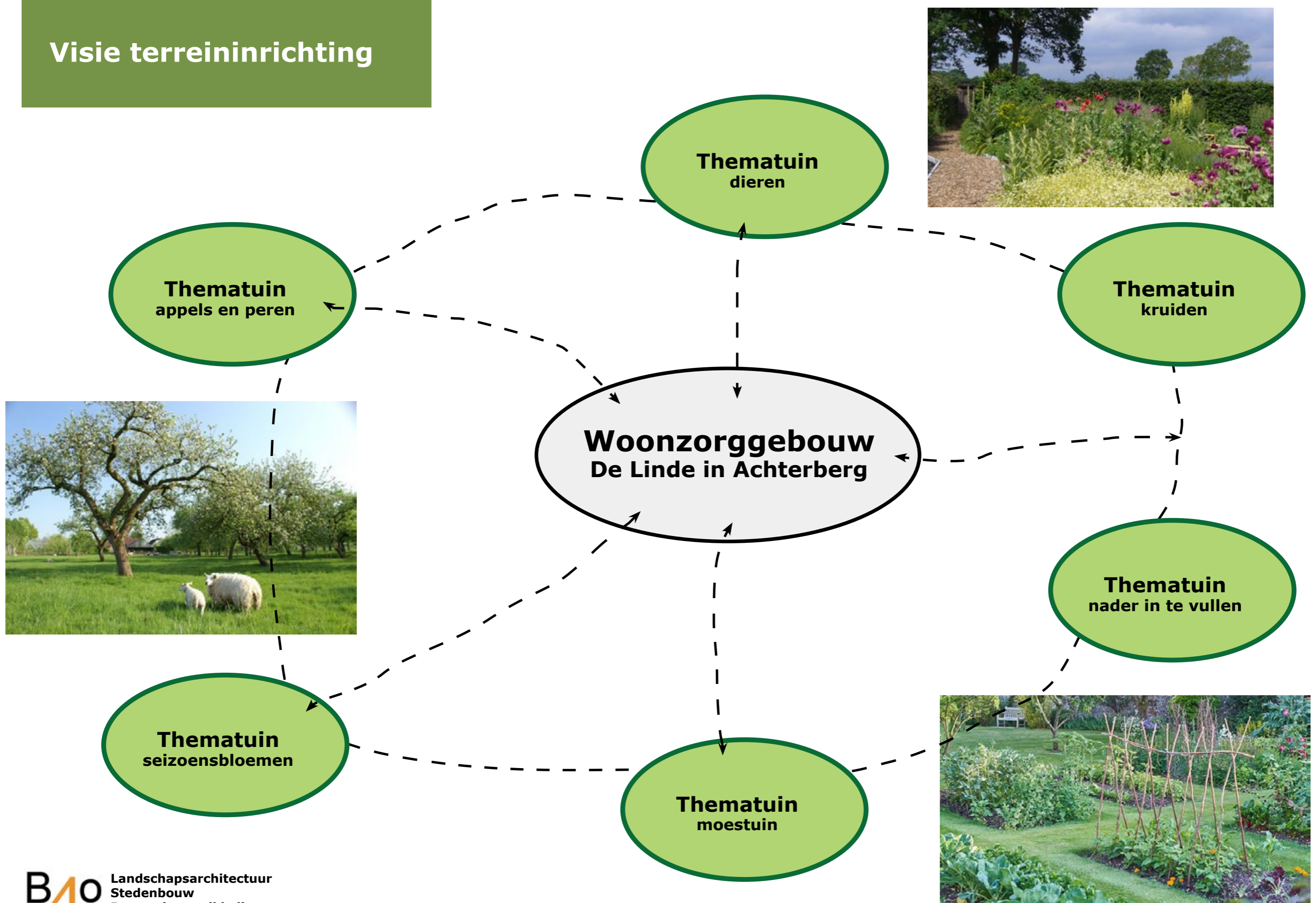


Visie Studio id+ doortrekken naar de inrichting van de buitenruimte

- De linde als inspiratie
- Fijn thuis voor bewoners
- Collectief vs. individueel
- Binnen vs buiten
- Bewegingsvrijheid
- Rust vs prikkels

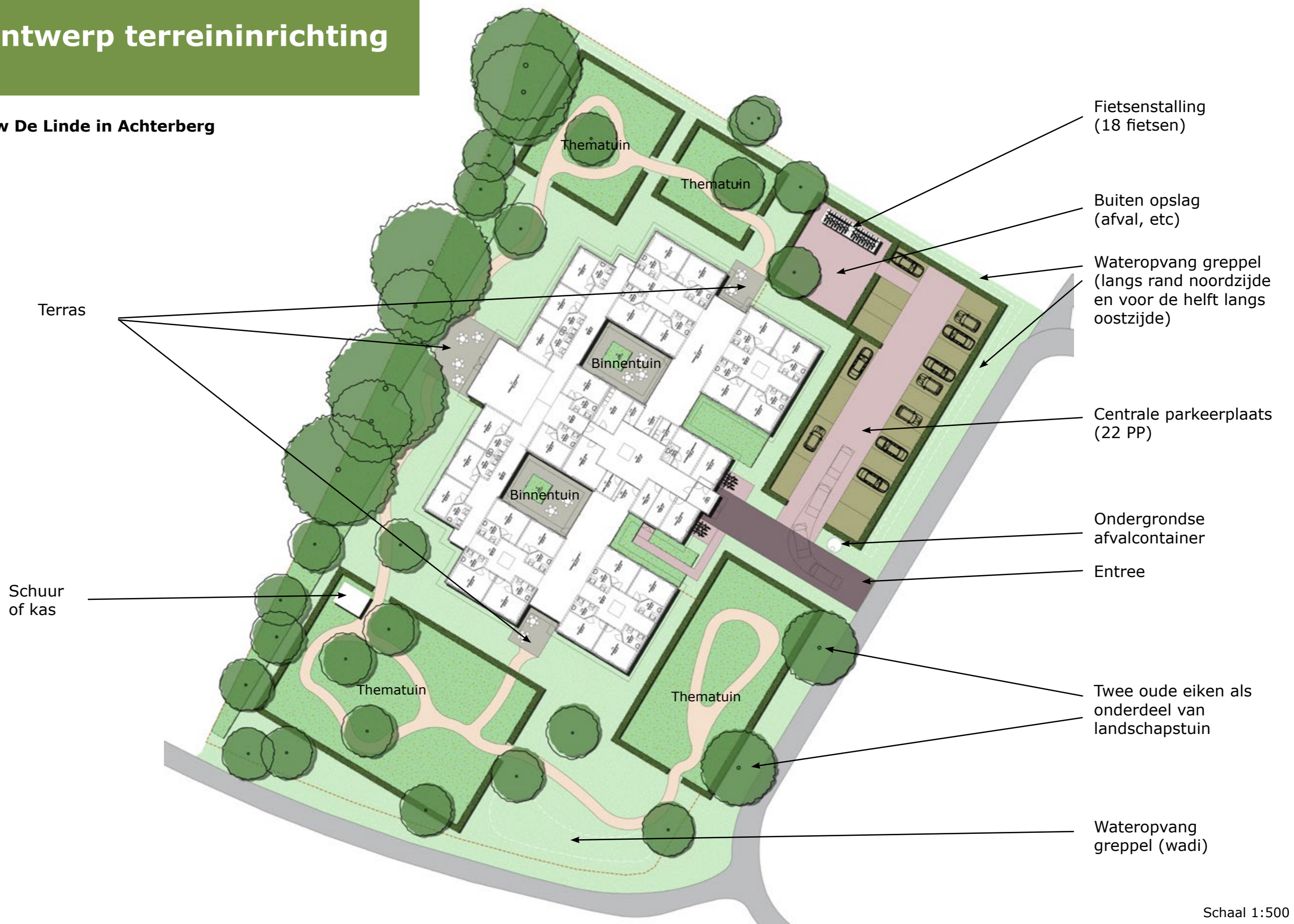


Visie terreininrichting



Schetsonwerp terreininrichting

Woonzorggebouw De Linde in Achterberg



Terras

Schuur
of kas

Thematuin

Thematuin

Binnentuin

Binnentuin

Thematuin

Thematuin

Fietsenstalling
(18 fietsen)

Buiten opslag
(afval, etc)

Wateropvang greppel
(langs rand noordzijde
en voor de helft langs
oostzijde)

Centrale parkeerplaats
(22 PP)

Ondergrondse
afvalcontainer

Entree

Twee oude eiken als
onderdeel van
landschapstuin

Wateropvang
greppel (wadi)

Schetsonwerp

Woonzorggebouw De Linde in Achterberg
Terreininrichting schaal 1:400
met terreinhoogte inmeting



Parkeren en inpassing eikenbomen



Parkeerterrein centraal bijeen omsloten door een groene haag, op mogelijk iets verlaagd terrein. Dan staan de auto's nog minder in het zicht en kan de grond worden gebruikt voor opvangen hoogteverschillen in het terrein.

Bestaande eiken niet als onderdeel parkeerterrein

maar als onderdeel van het parkterrein



Toegankelijke wandelpaden met rondgang mogelijkheden



Asfalt (mogelijk met splitlaag) en opsluiting met klinkers of gebakken straatstenen als verharding voor wandelpad



Randen plangebied, houten hekwerk in combinatie met haag. Hoogte nader te bepalen.



Bewegen stimuleren in thematuinen



Moestuin elementen zoals een kweektafel waar je met een rolstoel aan kunt zitten.



Natuurlijke speelaanleidingen voor kinderen die op bezoek komen.



Binnentuinen



Uitwerking binnentuinen n.t.b. aan de hand van het specifieke actief gebruik ervan



- Aandachtspunten;**
- Privacy
 - > Groene lambrisering
 - Doorloop of niet?

Seizoensbeleving

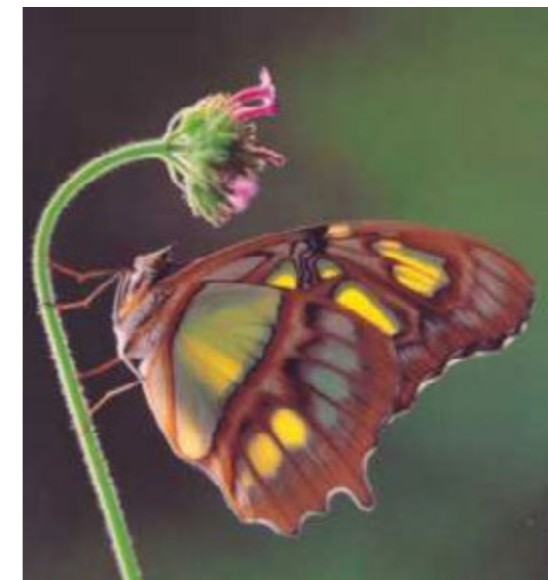


Beukenhaag

Voorjaarsbollen



Geuren en kleuren



Ruimte voor dieren

Vogelvoederplaats



Kleinvee



COLOFON

Colofon

Dit rapport bevat een schetsontwerp voor de terreininrichting van Woonzorggebouw De Linde in Achterberg en is vervaardigd door:

B4o Landschapsarchitectuur
Stedenbouw
Recreatieontwikkeling

Herculesplein 207 B - unit 7
3584 AA Utrecht
Tel. 030 274 1780
www.b4o.nl

Contactpersoon: ir. Floris Bouwman, landschapsarchitect, +31 (0)6 22791350

Opdrachtgever:

QuaRijn
Dichtbij in zorg

Stichting QuaRijn
Gansfortstraat 4
3961 CR Wijk bij Duurstede

Datum: 18 april 2017

Niets uit deze uitgave mag worden verveelvoudigd en/of openbaar gemaakt worden door middel van druk, fotokopie, microfilm of op welke manier dan ook, zonder voorafgaande toestemming van B4o Landschapsarchitectuur + Stedenbouw + Recreatieontwikkeling.