

BEPLANTING ZONE GRONDWAL - DE BUITENPLAATS

Aan de zuid en oostkant van De Buitenplaats wordt een grondwal aangelegd. De grondwal zelf bestaat uit twee delen en is in totaal circa 310 m lang. De totale zone is circa 400 meter lang. De grondwal is 3,0 meter hoog t.o.v. peil Ursulineweg (2,65 +NAP). Op de grondwal komt diverse beplanting (bosplantsoen) welke circa 3 meter hoog zullen groeien. In de overgangszone (tussen grondwal en watergang) van ca. 3,15 m breed zullen bomen aangeplant worden. Verder wordt hier niks aangeplant. Hier zal vanzelf een kruidenvegetatie ontstaan die in stand wordt gehouden door maaibeheer.



De grondwal met beplanting en de bomen (zoals in dit document omschreven) worden aangeplant en onderhouden door de heren Sewalt en Hilhorst en mevrouw van 't Klooster. De kruidenvegetatie die in de overgangszone tussen de grondwal en de watergang zal ontstaan wordt door de gemeente Leusden onderhouden (gemaaid).

Grondwal

De grondwal wordt, naar verwachting, door de gemeente in het voorjaar 2018 aangelegd. Het bosplantsoen wordt in groepen van circa 10-15 stuks bijelkaar geplant op schone grond. Deze moet als wortelgoed in de maat 125/150 cm aangeplant worden waarbij één stuk per m2 wordt aangeplant (schuine oppervlakte gemeten).

Onderhoudregime

De grondwal met de beplanting moet de eerste vier jaar 4x per jaar uitgemaaid worden met de bosmaaier. Op deze manier wordt de kruidenvegetatie in toom gehouden zodat het aangeplante bosplantsoen goed tot ontwikkeling kan komen.

Het onderhoud dient te worden uitgevoerd vanaf de zijde van de watergang (niet via de uitgegeven bedrijfsterreinen)

Soorten die toegepast worden zijn:

- o Cornus mas (gele kornoelje)
- o Cornus sanguinea (rode kornoelje)
- o Corylus avellana (hazelaar)
- o Crataegus laevigata (tweestijlige meidoorn)
- o Crataegus monogyna (eenstijlige meidoorn)
- o Cytisus scoparius (bezembrem)
- o Elaeagnus angustifolia (olijfwilg)
- o Euonymus europaeus (kardinaalsmuts)
- o Hippophae rhamnoides (duindoorn)
- o Prunus spinosa (sleedoorn)
- o Rhamnus cathartica (wegedoorn)
- o Rhamnus frangula (vuilboom)
- o Rosa canina (hondsroos) doornen
- o Rosa rubiginosa (egelantierroos)
- o Rosa rugosa (bottelroos)
- o Salix caprea (waterwilg)
- o Salix cinerea (grijze wilg)
- o Sambucus nigra (vlier)
- o Sambucus racemosa (bergvlier/trosvlier)
- o Viburnum opulus (gelderse roos)

Overgangszone

Bomen

De bomen die in de overgangszone komen te staan tussen grondwal en watergang zijn:

- o 4 x Treurwilg (Salix sepulcralis 'Chrysoma') in de maat 20/25.
- o 12 x zwarte Els (Alnus glutinosa) in de maat 20/25
- o 11 x zwarte Els (Alnus glutinosa 'Lacinata') in de maat 20/25

Voor de bomen is het met name in het eerste jaar na aanplant belangrijk dat er water wordt gegeven. Daarom moet rond alle bomen een gietrand geplaatst worden. Na twee jaar moeten deze gietranden verwijderd worden. De gemeente adviseert om uit te gaan van 12 waterafgiften per jaar van 60 liter water per boom. Na het derde groeiseizoen moeten alle boompalen die bij de bomen staan verwijderd worden.

Kruidenvegetatie

De kruidenvegetatie in de overgangszone van circa 3,15 meter breed wordt één keer per jaar gemaaid. Het maaisel wordt uitgeharkt en afgevoerd. De gemeente Leusden heeft dit deel in onderhoud.

Eindbeeld

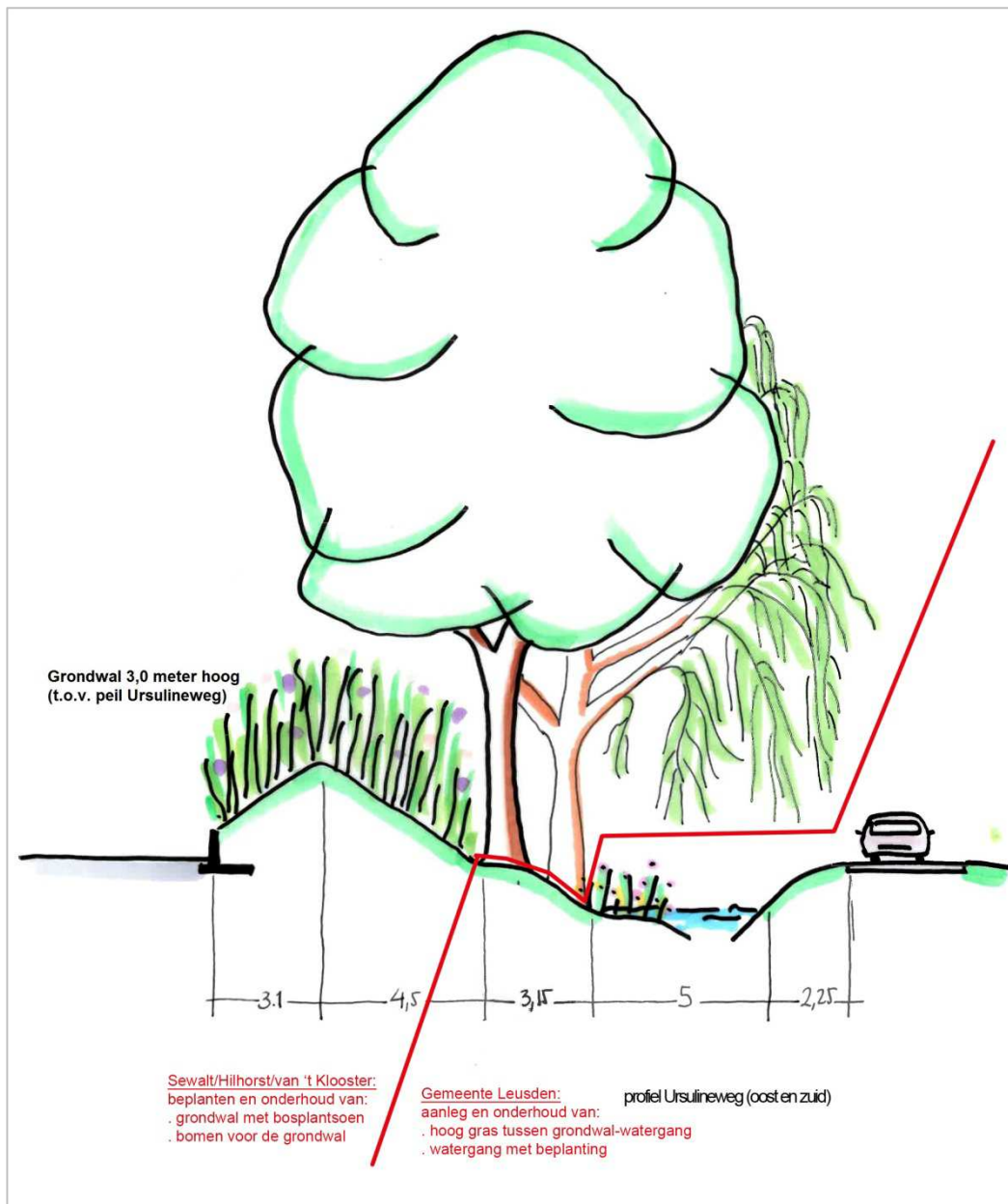
Het eindbeeld van de grondwal is dat er over 5 jaar een uitgegroeid gesloten bosplantsoen staat van minimaal 3 meter hoog waarbij een evenwichtige soortenverdeling van circa 20 soorten aanwezig is.

De bomen zijn goed aangeslagen en hebben zich doorontwikkeld.

Inboetverplichting

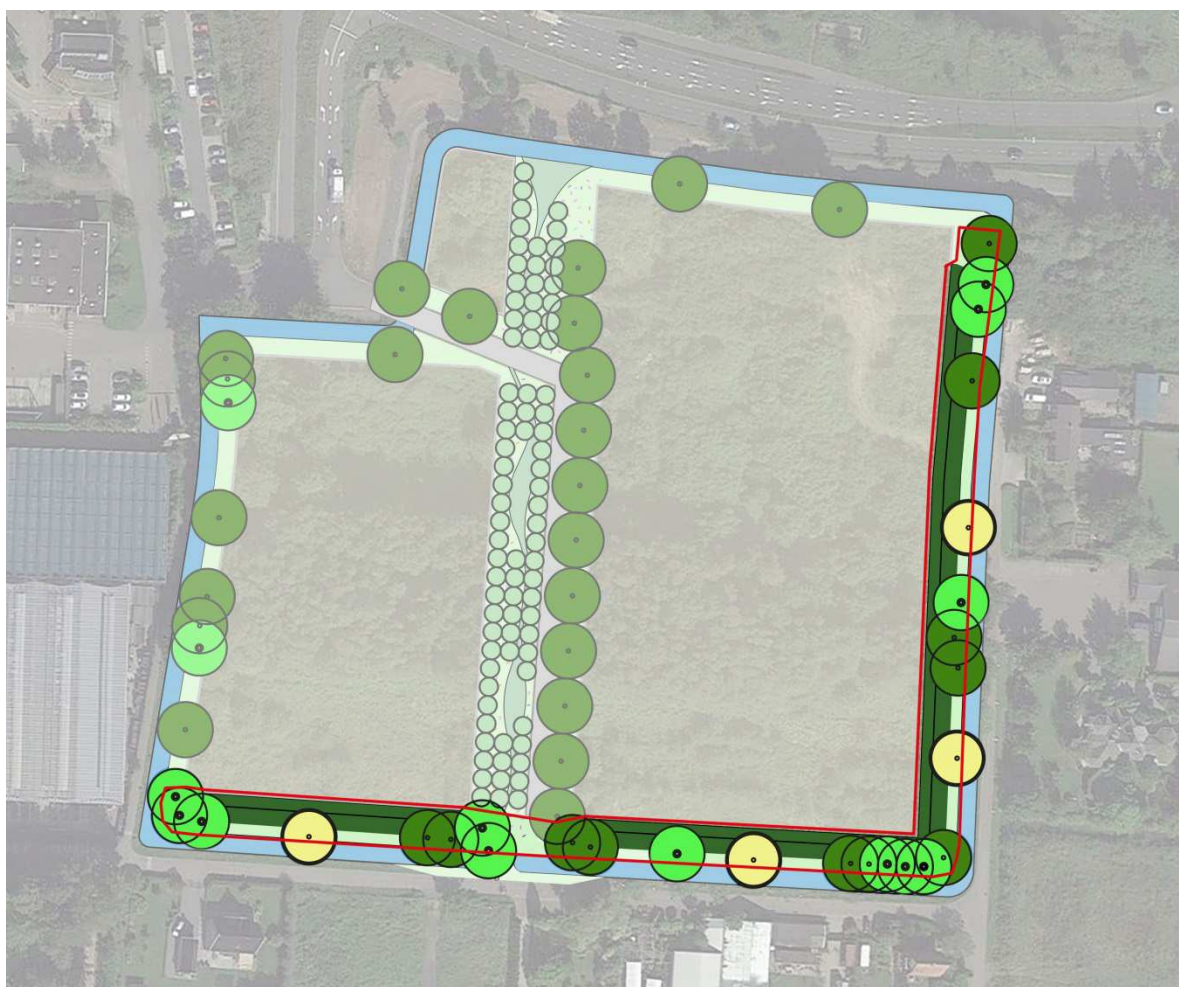
Voor alle bomen geldt een inboet verplichting bij het niet aanslaan van de boom. Bij het inboeten moet dezelfde maat boom voor het eerstvolgende groeiseizoen aangeplant worden.

Voor het bosplantsoen geldt een inboet verplichting bij het niet aanslaan. Bij het inboeten moet dezelfde maat bosplantsoen voor het eerstvolgende groeiseizoen aangeplant worden.



Profiel Ursulineweg waar de grondwal onderdeel van uitmaakt.

Met grens deel van Sewalt/Hilhorst/van 't Klooster en Gemeente Leusden.



Situatietekening met deel Sewalt/Hilhorst/van 't Klooster aangeduid: grondwal met bosplantsoen en 27 bomen.