

MEETRAPPOR

Meetrapport volgens de Branchebrede meetinstructie
op basis van NEN 2580



Meetrapport: A, V-21809
Soort object: Vrijstaand
Objectgegevens: Beusichemseweg 63
Plaats: 't Goy

Ingemeten op locatie op verzoek van:

Opdrachtgever: Breeschoten en Vernooij BV
Adres: Zeisterweg 21
Postcode en plaats: 3984NH Odijk



Meetrapport

Meetrapport:	A, V-21809	Opdrachtgever:	Breeschoten en Vernooij BV
Soort object:	Vrijstaand	Datum van inmeten:	20-02-2019
Objectgegevens:	Beusichemseweg 63	Datum van meetrapport:	22-02-2019
Plaats:	't Goy	Bijzonderheden:	Stal 1 gerekend als externe bergruimte. Er is wel een gedeelde muur met woonhuis. Vleiring niet meegerekend want nok is 1,36 mr. Wel m3 gerekend bij 1e verd.

Gebruiksoppervlakte woonruimte		131,0	m ²
Overige inpandige ruimte	nvt	nvt	
Gebouwgebonden buitenruimte	Balkon	23,0	m ²
Externe bergruimte	stal 1	278,6	m ²
	stal 2	388,2	m ²
	stal 3	95,8	m ²

De plattegrond bij bovenstaande meetstaat kunt u vinden op:

<https://inmeten.floorplanner.com/beusichemseweg-63-t-goy>

Ingemeten volgens de Meetinstructie

Deze meetinstructie geeft een praktische handleiding om voor woningen de gebruiksoppervlakten, zoals gedefinieerd in de NEN 2580 en ondermeer toegepast in de basisregistratie gebouwen, te meten. De meetinstructie is een gezamenlijk initiatief van NVM, VBO, BAG en de waarderingskamer.

Toelichtingsclausule NEN 2580

De Meetinstructie is gebaseerd op de NEN 2580. De Meetinstructie is bedoeld om een meer eenduidige manier van meten toe te passen voor het geven van een indicatie van de gebruiksoppervlakte. De Meetinstructie sluit verschillen in meetuitkomsten niet volledig uit, door bijvoorbeeld interpretatieverschillen, afrondingen of beperkingen bij het uitvoeren van de meting.

Op al onze offertes, op alle opdrachten aan ons en op alle gesloten overeenkomsten zijn de algemene voorwaarden van toepassing zoals bijgesloten, gedeponeerd bij de KvK te Hilversum en te vinden op onze website www.inmeten.com

Uitleg over het meetrapport

Inmeten.com heeft op verzoek van Breeschoten en Vernooij BV een meetrapport opgesteld conform de branchebrede meetinstructie gebaseerd op de NEN 2580 waarbij de gebruiksoppervlaktes en inhoud gesplitst zijn aangegeven.

Deze splitsing is onderverdeeld in:

- Gebruiksoppervlakte woonruimte
- Overige in pandige ruimte
- Gebouwgebonden buitenruimte
- Externe bergruimte
- Bruto inhoud van het object

Ingemeten volgens de Meetinstructie

Deze meetinstructie geeft een praktische handleiding om voor woningen de gebruiksoppervlakten, zoals gedefinieerd in de NEN 2580 en ondermeer toegepast in de basisregistratie gebouwen, te meten. De meetinstructie is een gezamenlijk initiatief van NVM, VBO, BAG en de waarderingskamer.

De gebruiksoppervlakte van een ruimte of van een groep van ruimten is de oppervlakte, gemeten op vloerniveau, tussen de opgaande scheidingsconstructies, die de desbetreffende ruimtes omhullen.

Bij het bepalen van de gebruiksoppervlakte wordt niet meegerekend:

- De oppervlakte van delen van vloeren waarboven de netto hoogte lager is dan 1,5 meter met uitzondering van vloeren onder trappen, hellingbanen e.d.
- Een liftschacht
- Een trapgat, schalmgat of vide, indien de oppervlakte daarvan groter of gelijk aan 4,0 m² is
- Een vrijstaande bouwconstructie (niet zijnde een trap) indien de horizontale doorsnede daarvan groter is of gelijk aan 0,5 m²
- Een leidingschacht indien de horizontale doorsnede daarvan groter is of gelijk is aan 0,5 m²

Gespecificeerde meetstaat

Begane grond

Gebruiksoppervlakte woonruimte		75,5	m ²
Overige in pandige ruimte	nvt	nvt	
Gebouwgebonden buitenruimte	nvt	nvt	
Externe bergruimte	nvt	nvt	
Inhoud		277,0	m³

stal 1

Gebruiksoppervlakte woonruimte		nvt	
Overige in pandige ruimte	nvt	nvt	
Gebouwgebonden buitenruimte	nvt	nvt	
Externe bergruimte	stal 1	278,6	m ²
Inhoud		nvt	

stal 2

Gebruiksoppervlakte woonruimte		nvt	
Overige in pandige ruimte	nvt	nvt	
Gebouwgebonden buitenruimte	nvt	nvt	
Externe bergruimte	stal 2	388,2	m ²
Inhoud		nvt	

stal 3

Gebruiksoppervlakte woonruimte		nvt	
Overige in pandige ruimte	nvt	nvt	
Gebouwgebonden buitenruimte	nvt	nvt	
Externe bergruimte	stal 3	95,8	m ²
Inhoud		nvt	

Plattegrond: Begane grond

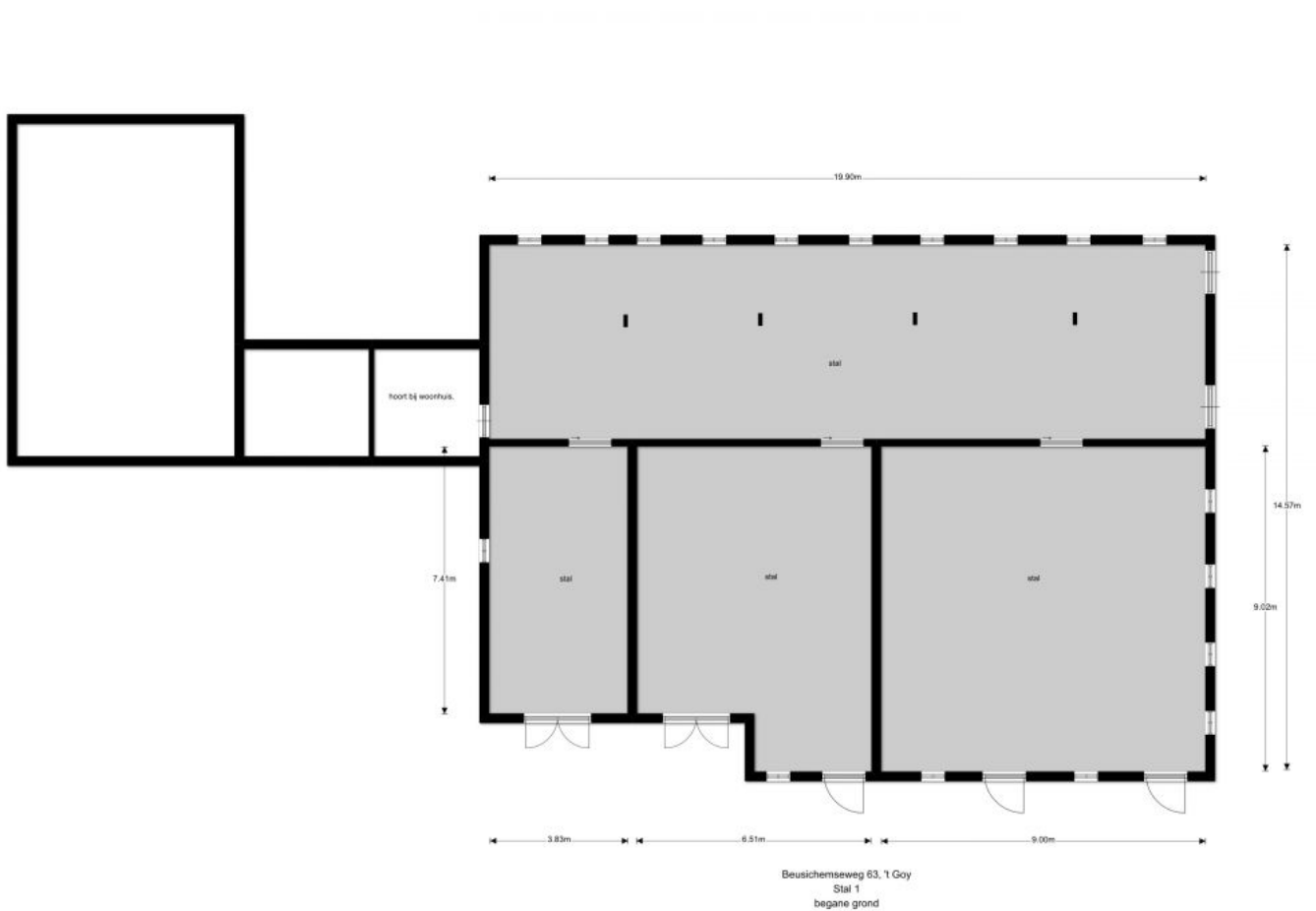
Gebruiksoppervlakte woonruimte		75,5	m ²
Overige inpandige ruimte	nvt	nvt	
Gebouwbonden buitenruimte	nvt	nvt	
Externe bergruimte	nvt	nvt	
Inhoud		277,0	m³



Beusichemweg 63, 1 Goy
begane grond

Plattegrond: stal 1

Gebruiksoppervlakte woonruimte		nvt	
Overige inpandige ruimte	nvt	nvt	
Gebouwgebonden buitenruimte	nvt	nvt	
Externe bergruimte	stal 1	278,6	m ²
Inhoud		nvt	



Plattegrond: stal 2

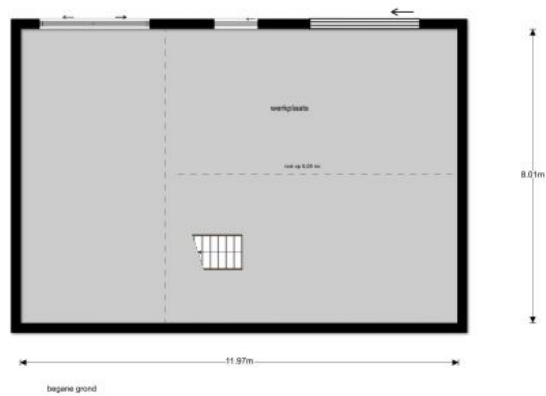
Gebruiksoppervlakte woonruimte		nvt	
Overige in pandige ruimte	nvt	nvt	
Gebouwbonden buitenruimte	nvt	nvt	
Externe bergruimte	stal 2	388,2	m ²
Inhoud		nvt	



Beusichemseweg 63, 1 Goy
Stal 2

Plattegrond: stal 3

Gebruiksoppervlakte woonruimte		nvt	
Overige inpandige ruimte	nvt	nvt	
Gebouwgebonden buitenruimte	nvt	nvt	
Externe bergruimte	stal 3	95,8	m ²
Inhoud		nvt	



Beusichemseweg 63, 1 Goy
Stal 3