

eve  
ARCHITECTEN

# Herontwikkeling Utrechtseweg De Bilt

i.o.v. Reshape Properties 23 maart 2018



# Compendium

## Project

Schetsontwerp  
Herontwikkeling Utrechtseweg 340  
De Bilt

## Opdrachtgever

Reshape Properties BV  
Rijksweg 81-k Naarden  
Postbus 2064 | 1200CB Hilversum

## Bouwadres

Utrechtseweg 340  
De Bilt

## Architect

Hoofdarchitect ir. Bas Heitkamp  
Ontwerper | Projectcoördinator ing. Martijn Schulenburg  
Projectmanager ing. Arie-Jan Fransen

## Adres

EVE Architecten  
Ernst Machstraat 2  
Postbus 115 - 7440 AC Nijverdal  
info@eve-bv.nl

## Projectnummer

3081

## Datum

23 maart 2018

# Inhoudsopgave

1. Bestaande situatie
  2. Verkavelingsplan
  3. Nieuwe situatie
  4. Vrijstaande villa's
  5. Geschakelde villa's
  6. Appartementencomplex
  7. Impressie
- Disclaimer

**Projectnummer**  
3081

**Schetsontwerp**  
1 augustus 2017

**Gewijzigd**  
23 maart 2018



# I. Bestaande situatie



**Projectnummer**  
3081

**Schetsontwerp**  
1 augustus 2017

**Gewijzigd**  
23 maart 2018

BESTAANDE SITUATIE

Bron: Jan Bloemendal Architecten





**Projectnummer**  
3081

**Schetsontwerp**  
1 augustus 2017

**Gewijzigd**  
23 maart 2018



## 2. Verkavelingsplan



**Projectnummer**  
3081

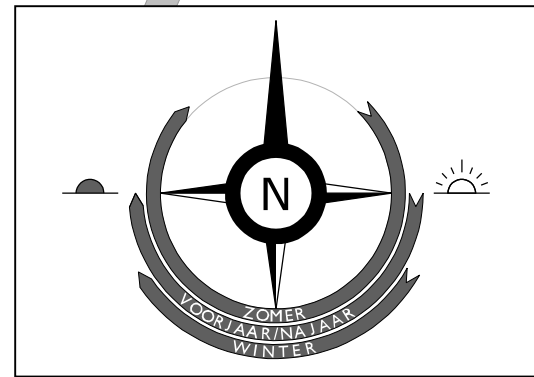
**Schetsontwerp**  
1 augustus 2017

**Gewijzigd**  
23 maart 2018

VERKAVELINGSPLAN

Bron: Jan Bloemendal Architecten

### 3. Nieuwe situatie



NIEUWE SITUATIE schaal 1:600

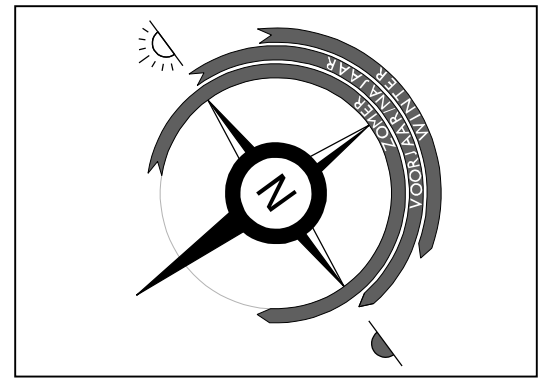
Bron: Aangeleverd door opdrachtgever

**Projectnummer**  
3081


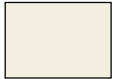
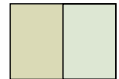

**Schetsontwerp**  
1 augustus 2017

**Gewijzigd**  
23 maart 2018





NIEUWE SITUATIE schaal 1:500

	Bouwvlak		Schelpenpad
	Kavels		Verkeersdoeleinden

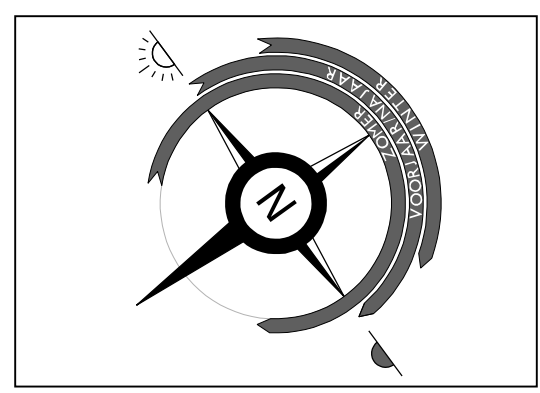
Bron: Aangeleverd door opdrachtgever



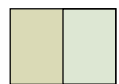

**Projectnummer**  
3081

**Schetsontwerp**  
1 augustus 2017

**Gewijzigd**  
23 maart 2018





	Bouwvlak		Schelpenpad
	Kavels		Verkeersdoeleinden

NIEUWE SITUATIE MET BESTEMMINGSPAN LIJNEN schaal 1:500

Bron: Aangeleverd door opdrachtgever

**Projectnummer**  
3081

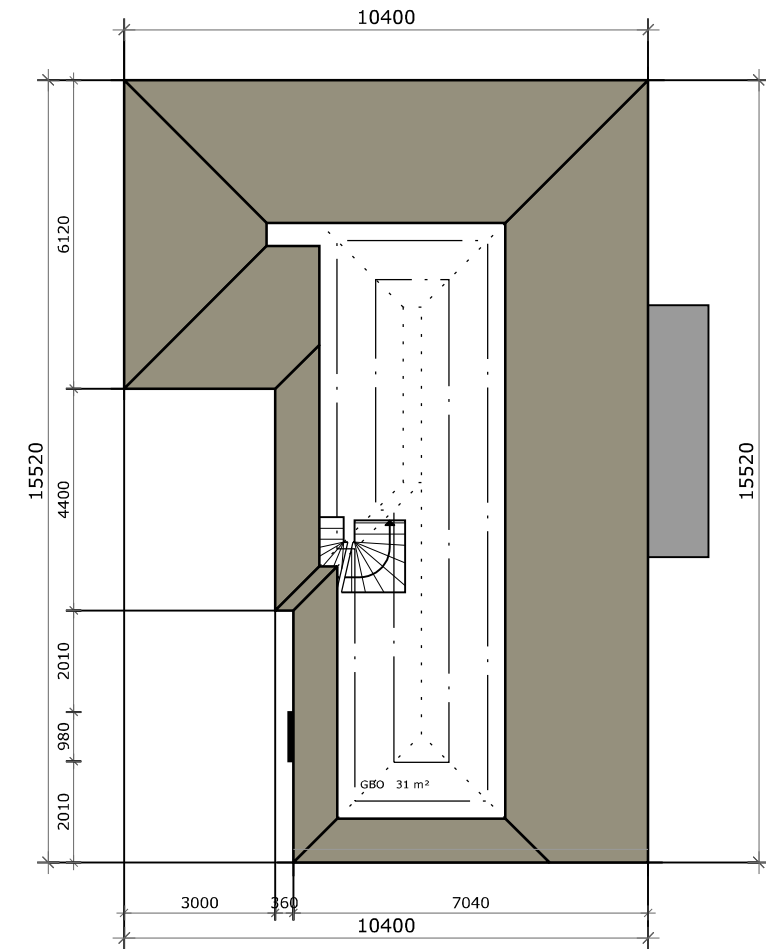
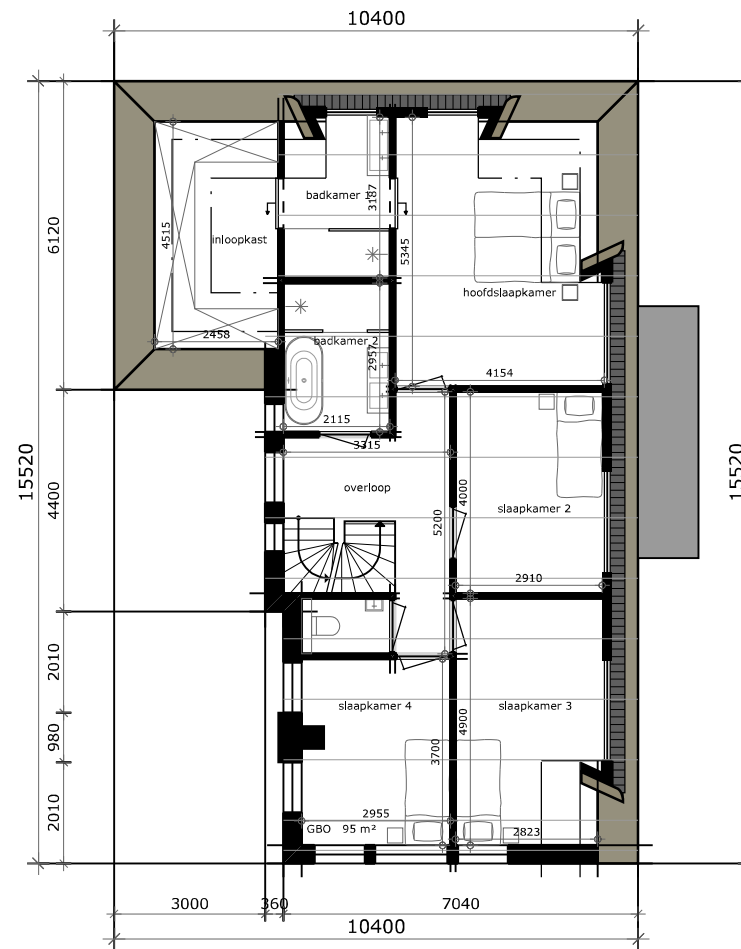
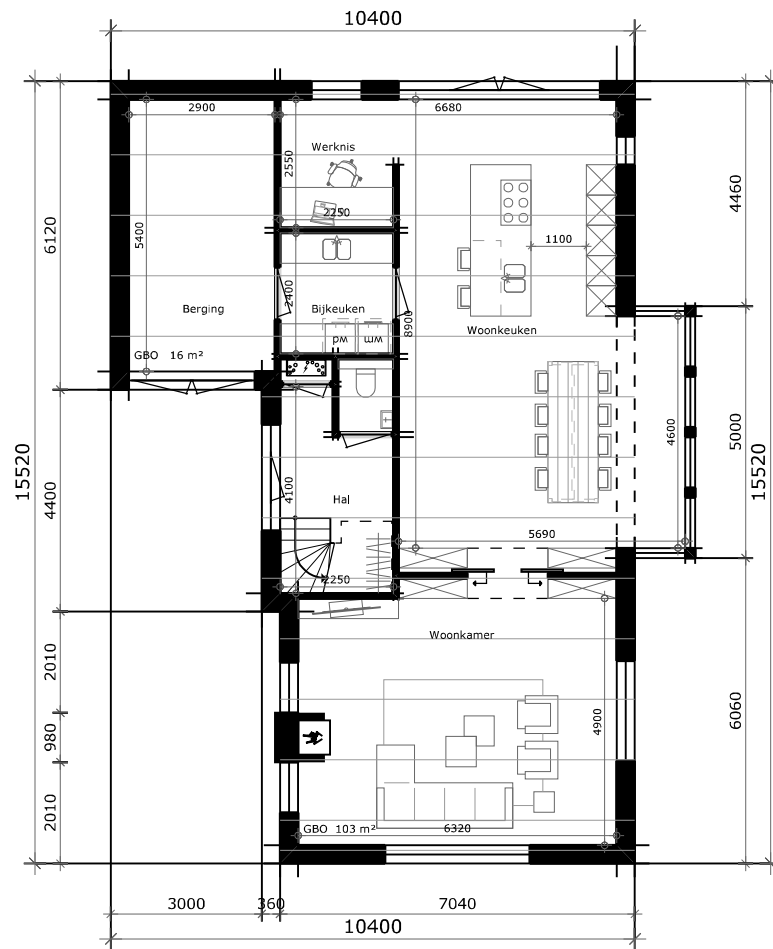
**Schetsontwerp**  
1 augustus 2017

**Gewijzigd**  
23 maart 2018





# 4. Model A



**Projectnummer**  
3081

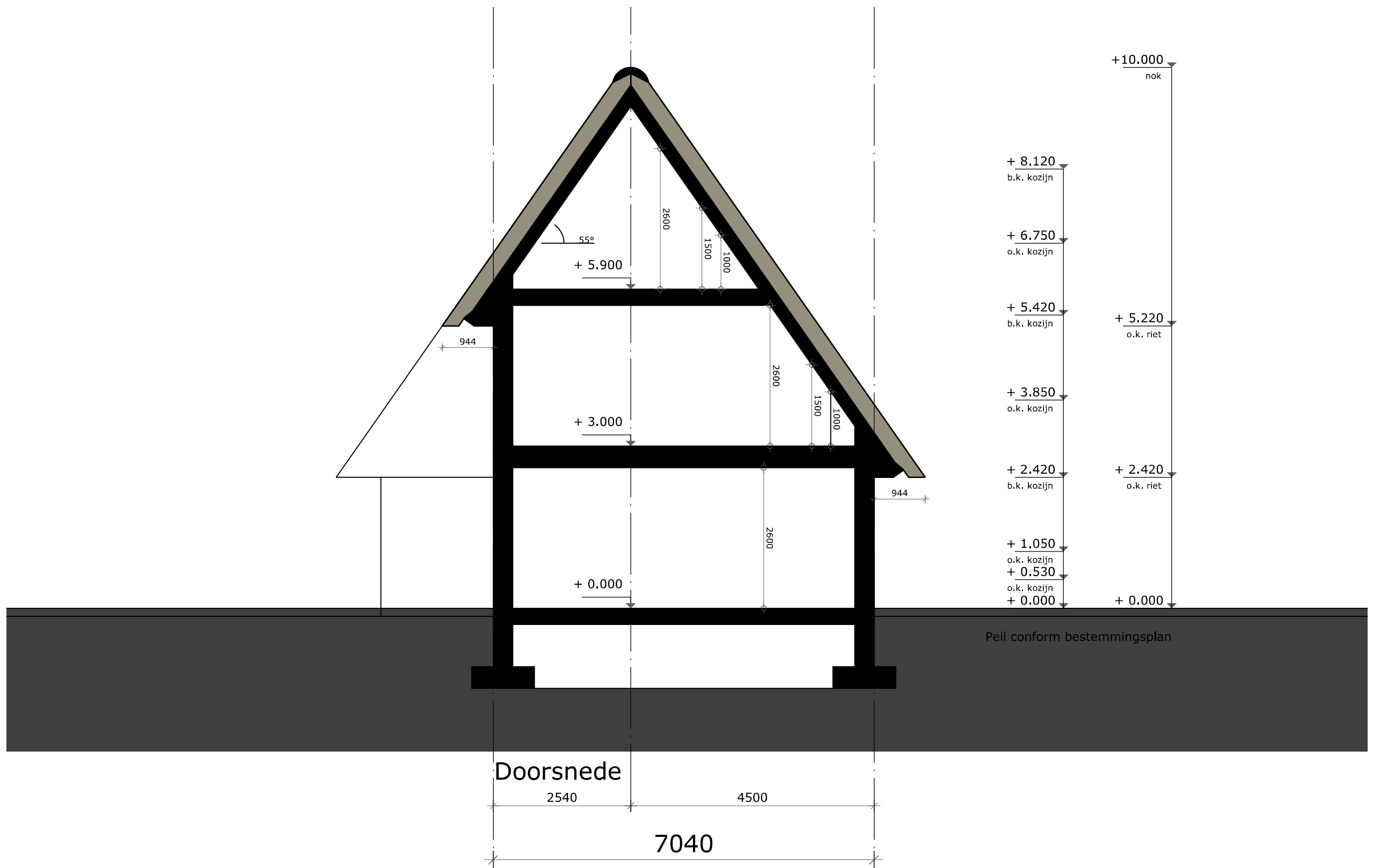
**Schetsontwerp**  
1 augustus 2017

**Gewijzigd**  
23 maart 2018

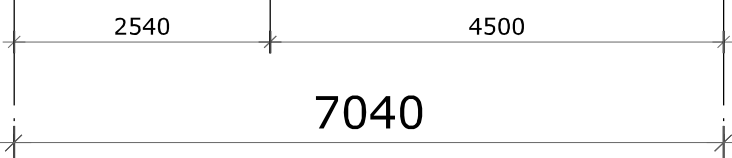
Totaal GBO: 246 m<sup>2</sup>

PLATTEGRONDEN schaal 1:150





Doorsnede



Projectnummer  
3081

Schetsontwerp  
1 augustus 2017

Gewijzigd  
23 maart 2018

DOORSNEDE schaal 1:75







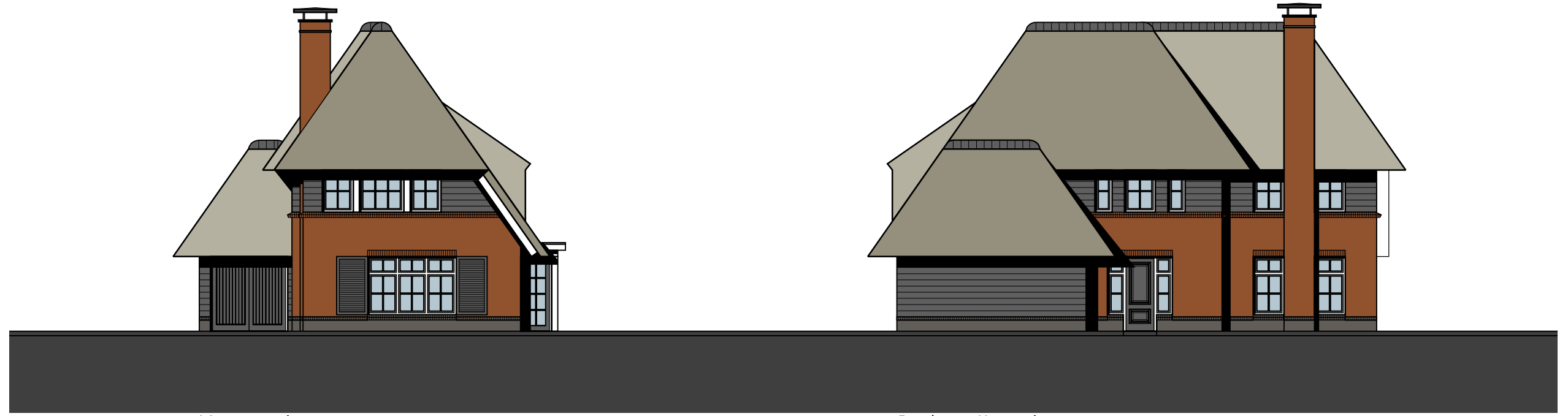
**Projectnummer**  
3081

**Schetsontwerp**  
1 augustus 2017

**Gewijzigd**  
23 maart 2018

VOORGEVEL schaal 1:75





Vorgevel

Rechterzijgevel



Achtergevel

Linkerzijgevel

**Projectnummer**  
3081

**Schetsontwerp**  
1 augustus 2017

**Gewijzigd**  
23 maart 2018

GEVELS schaal 1:150





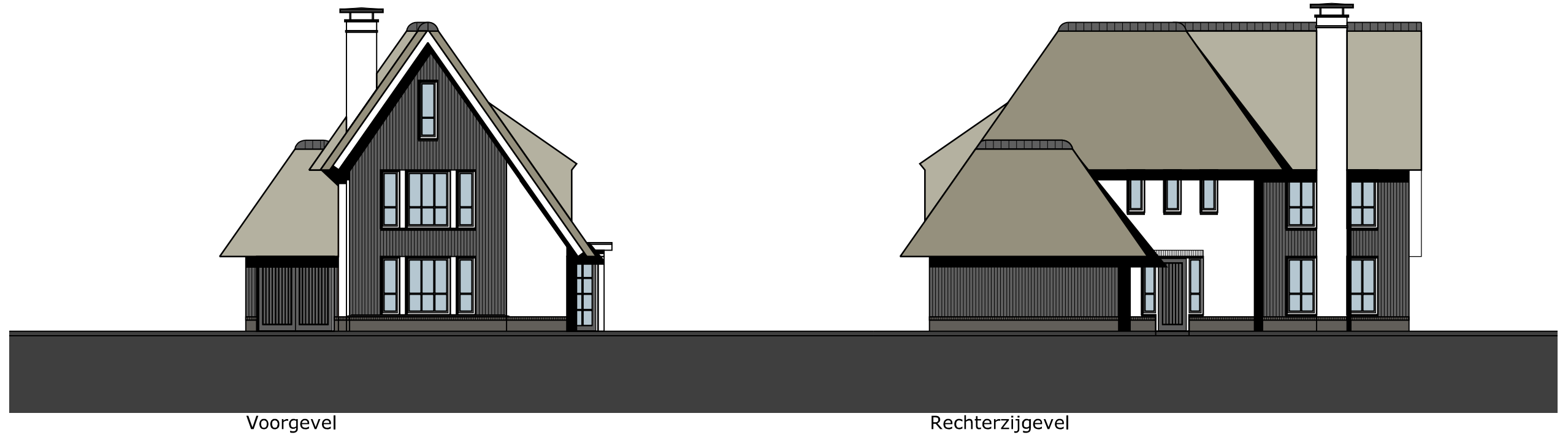
**Projectnummer**  
3081

**Schetsontwerp**  
1 augustus 2017

**Gewijzigd**  
23 maart 2018

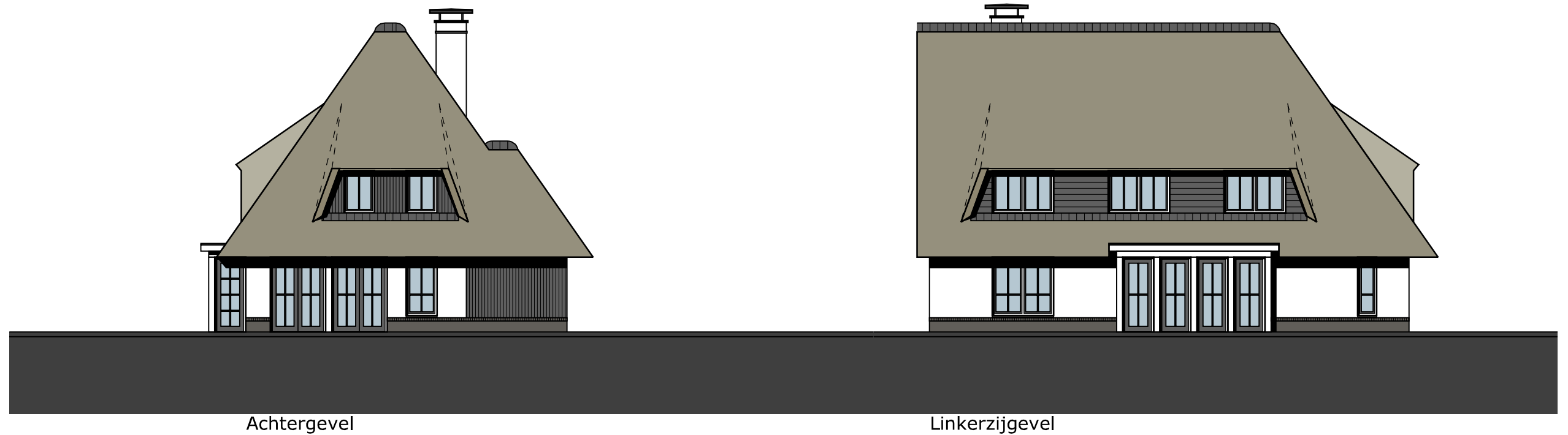
VOORGEVEL schaal 1:75





Voorgevel

Rechterzijgevel



Achtergevel

Linkerzijgevel

**Projectnummer**  
3081

**Schetsontwerp**  
1 augustus 2017

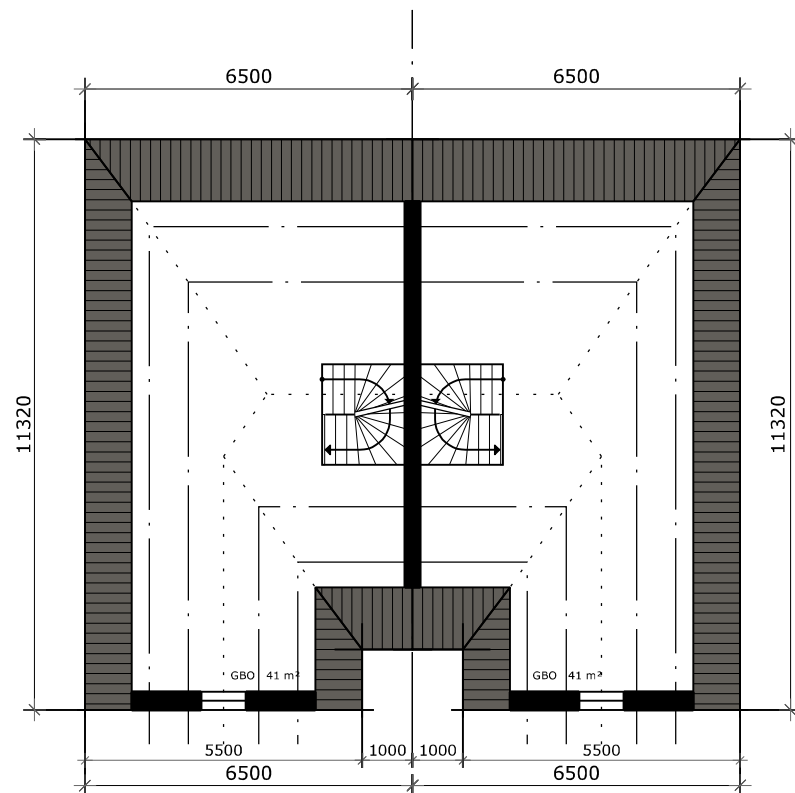
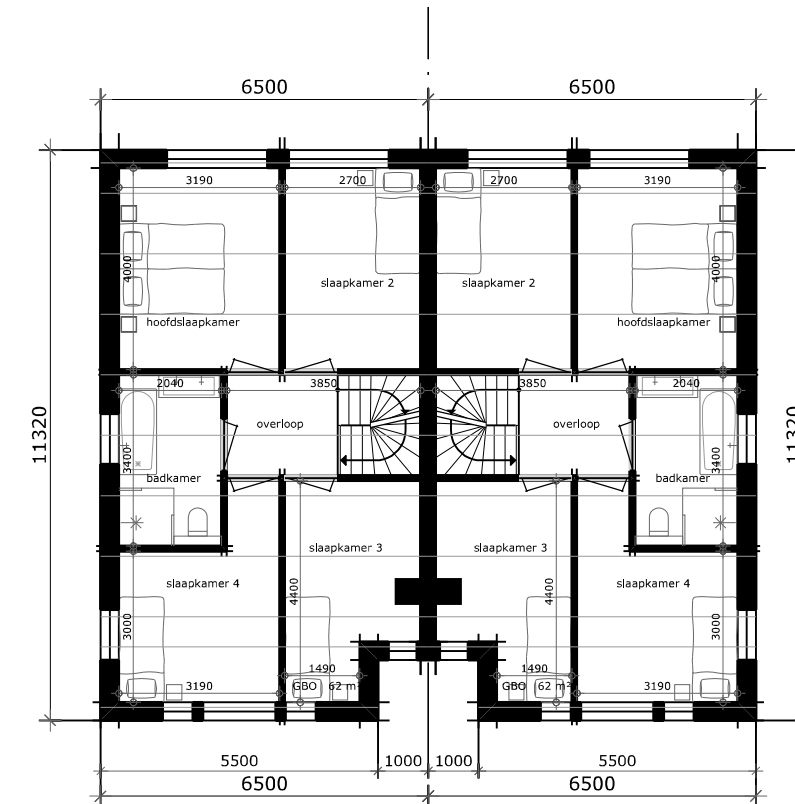
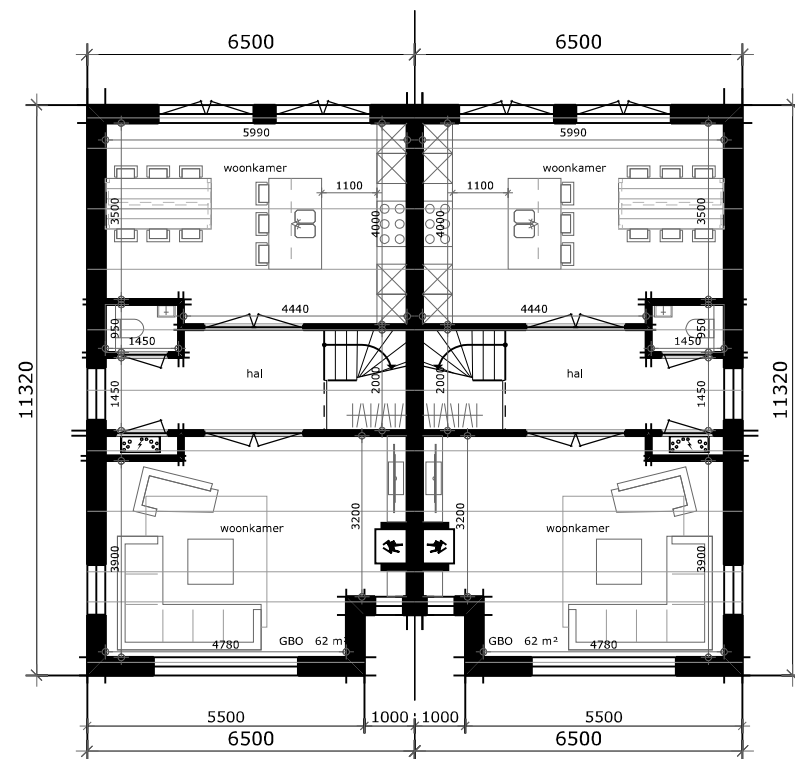
**Gewijzigd**  
23 maart 2018

GEVELS schaal 1:150





# 5. Model B



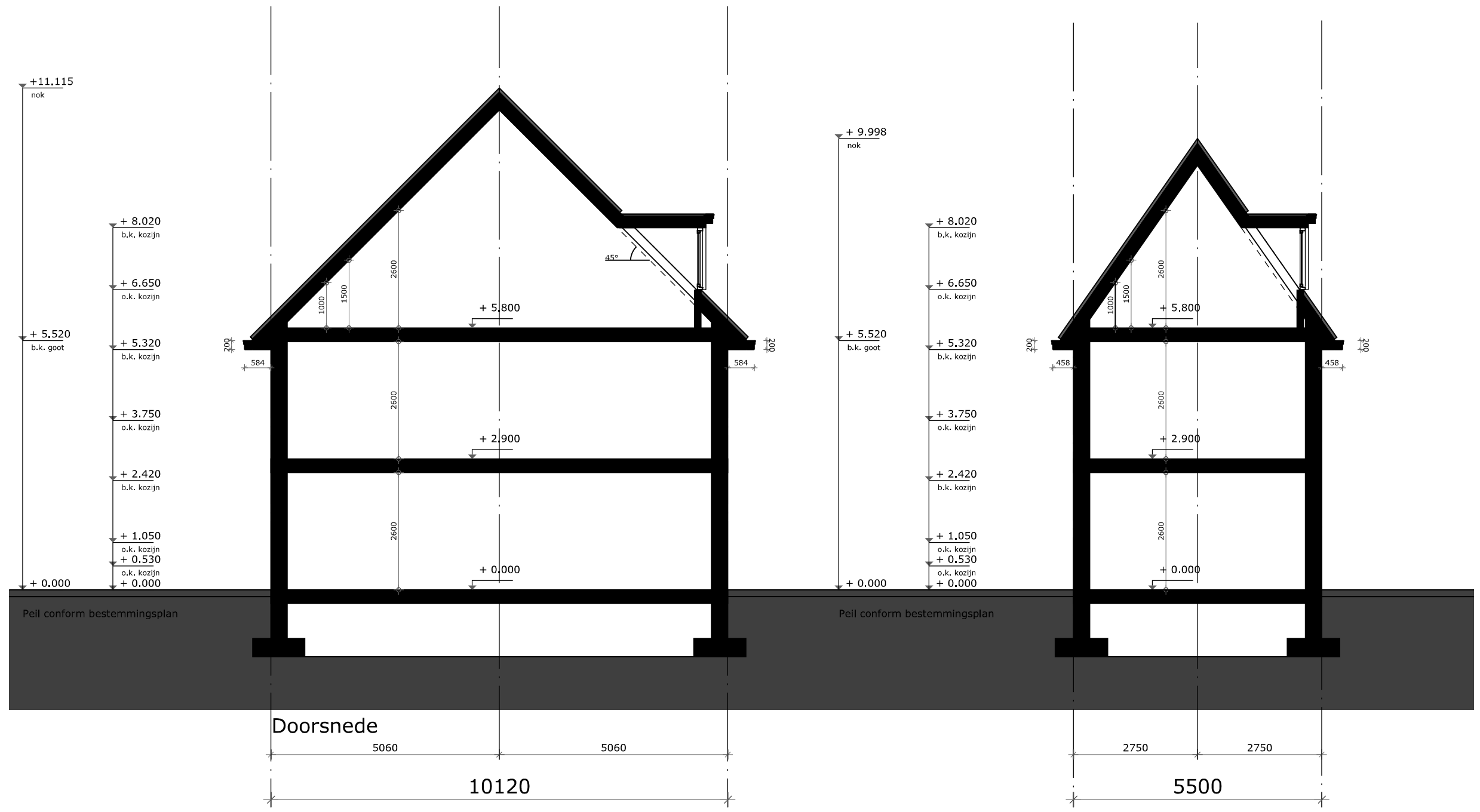
Totaal GBO: 165 m<sup>2</sup>  
 PLATTEGRONDEN schaal 1:150

**Projectnummer**  
 3081

**Schetsontwerp**  
 1 augustus 2017

**Gewijzigd**  
 23 maart 2018





**Projectnummer**  
3081

**Schetsontwerp**  
1 augustus 2017

**Gewijzigd**  
23 maart 2018

DOORSNEDE schaal 1:100





**Projectnummer**  
3081

**Schetsontwerp**  
1 augustus 2017

**Gewijzigd**  
23 maart 2018

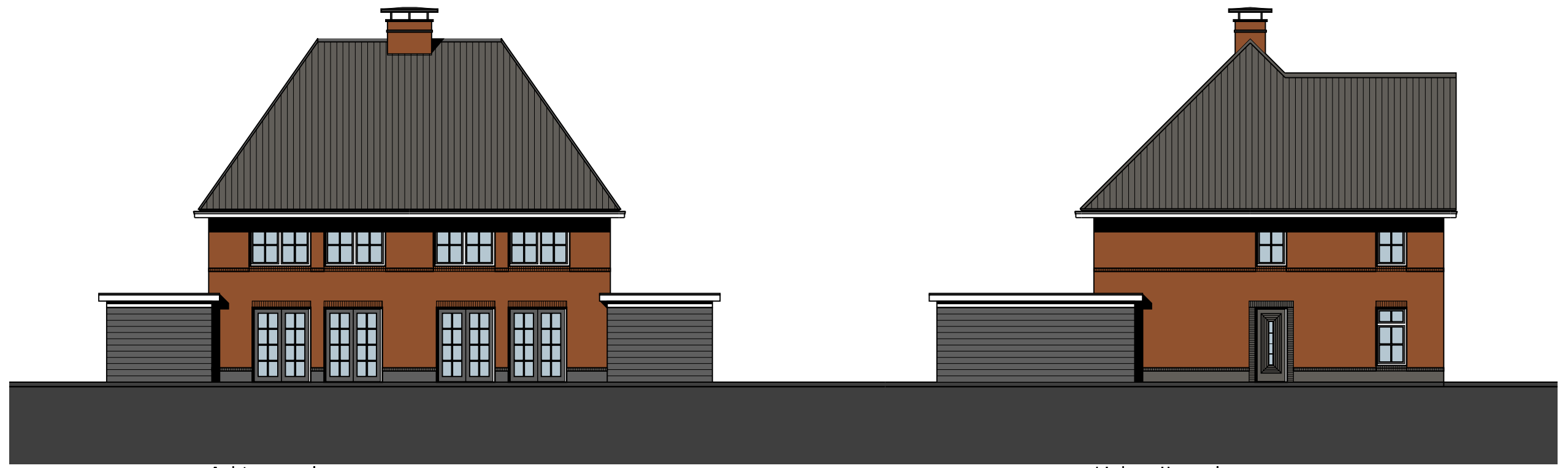
VOORGEVEL schaal 1:100





Vorgevel

Rechterzijgevel



Achtergevel

Linkerzijgevel

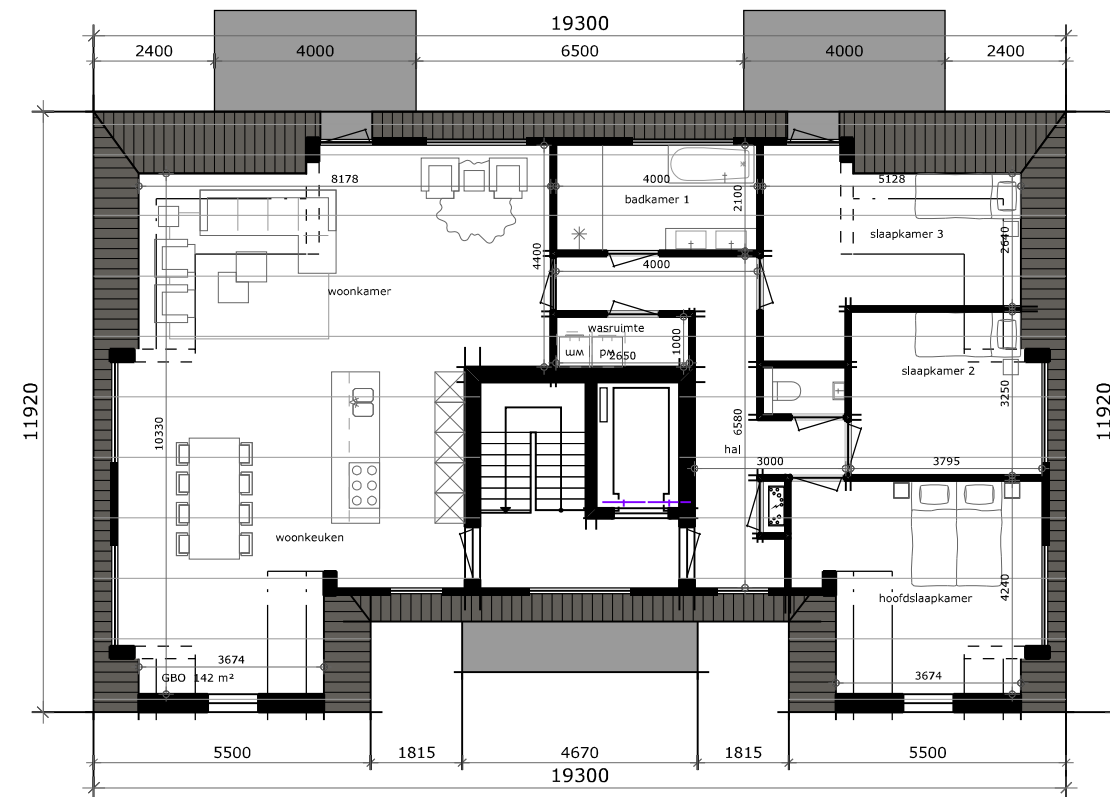
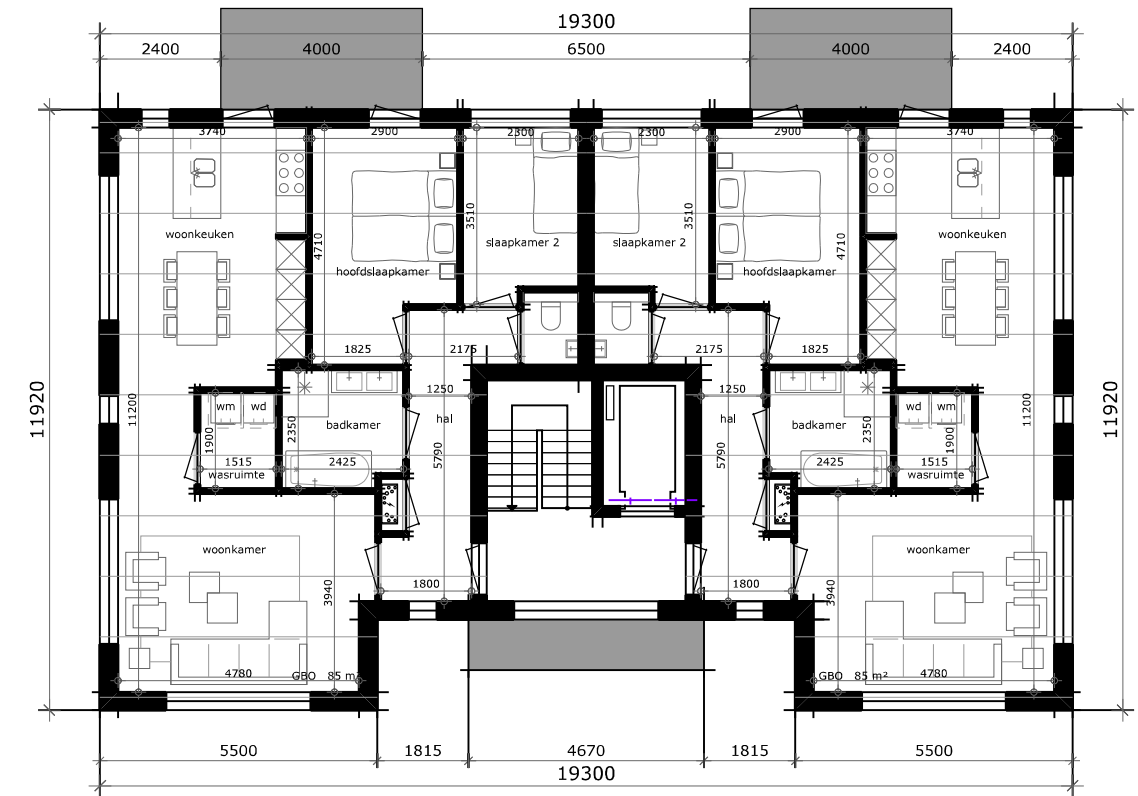
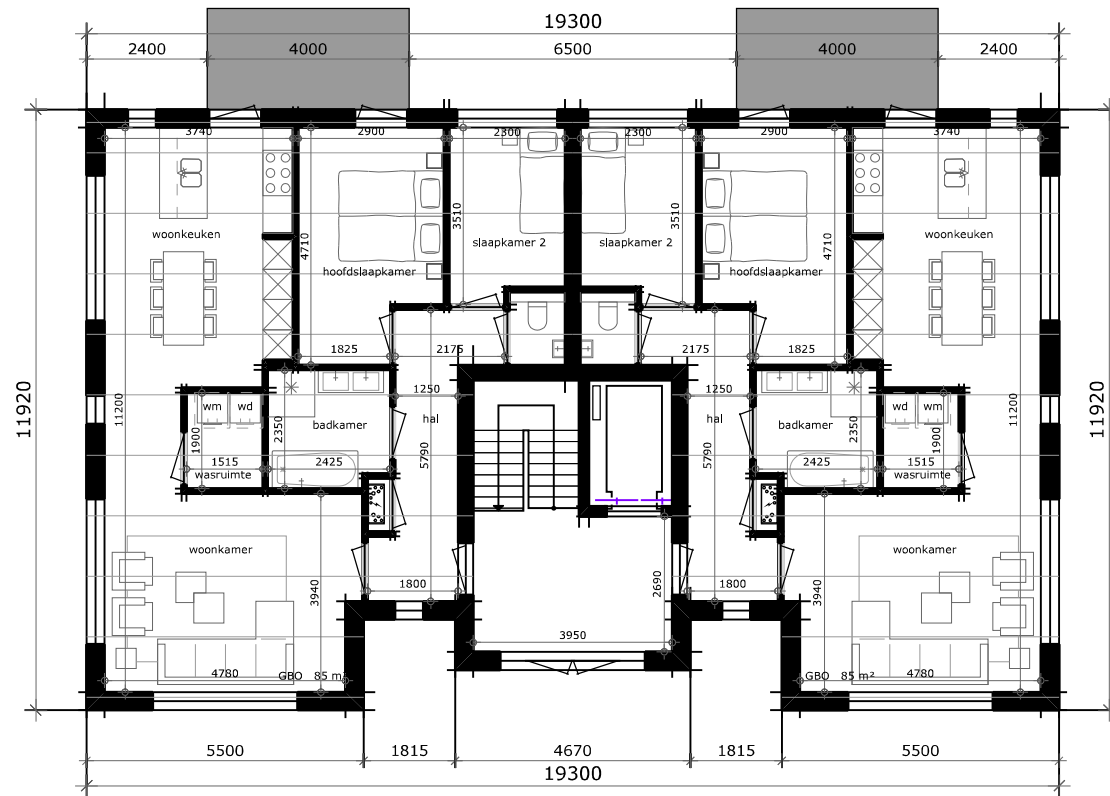
**Projectnummer**  
3081

**Schetsontwerp**  
1 augustus 2017

**Gewijzigd**  
23 maart 2018

GEVELS schaal 1:150

# 6. Model C



Totaal GBO APP: 85 m<sup>2</sup>  
 Totaal GBO Pent: 142 m<sup>2</sup>

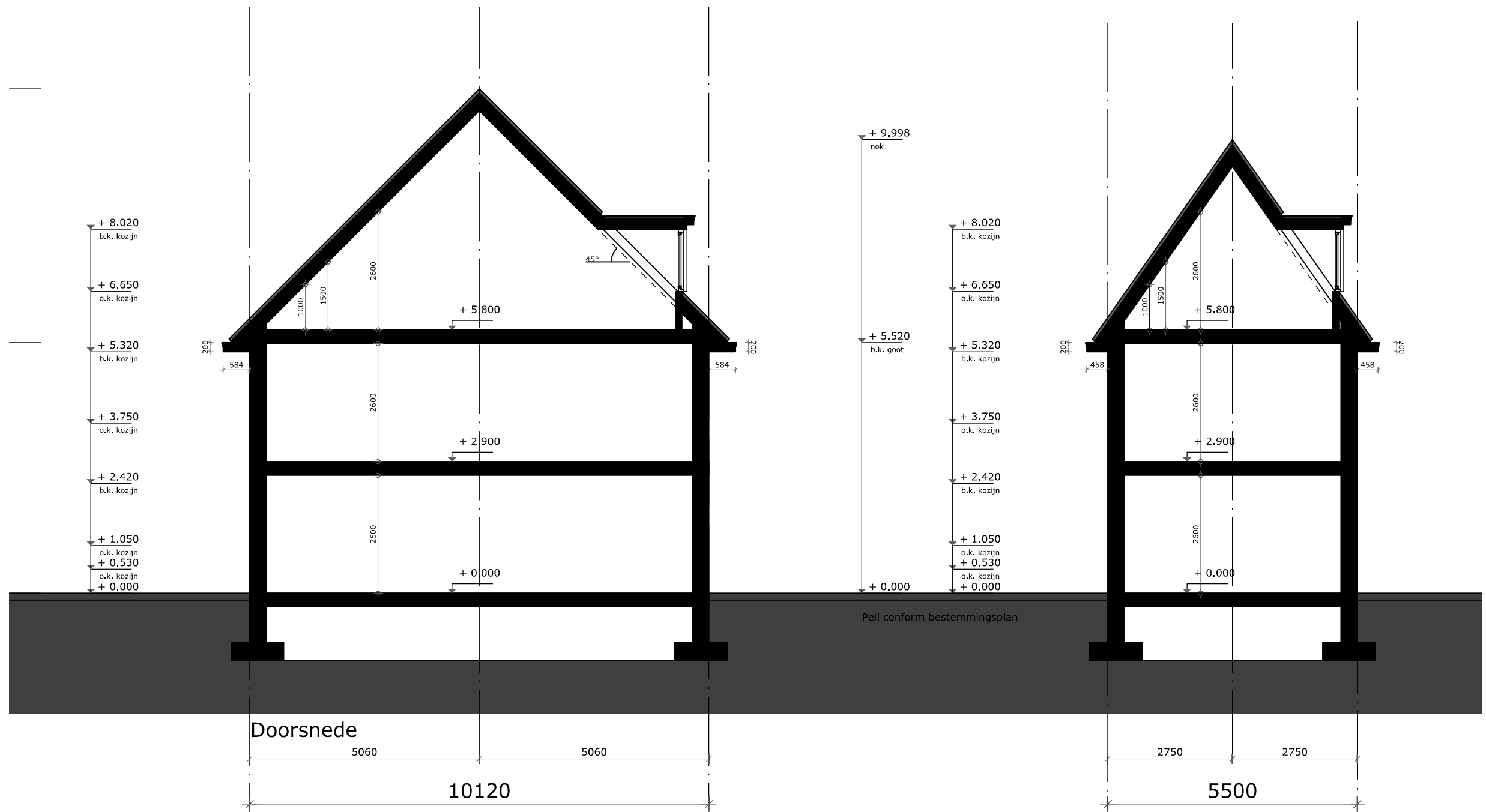
PLATTEGRONDEN schaal 1:150

**Projectnummer**  
3081

**Schetsontwerp**  
1 augustus 2017

**Gewijzigd**  
23 maart 2018





**Projectnummer**  
3081

**Schetsontwerp**  
1 augustus 2017

**Gewijzigd**  
23 maart 2018

DOORSNEDE schaal 1:100







**Projectnummer**  
3081

**Schetsontwerp**  
1 augustus 2017

**Gewijzigd**  
23 maart 2018

VOORGEVEL schaal 1:100





Voorgevel

Rechterzijgevel



Achtergevel

Linkerzijgevel

**Projectnummer**  
3081

**Schetsontwerp**  
1 augustus 2017

**Gewijzigd**  
23 maart 2018

GEVELS schaal 1:200



# Disclaimer

## Artist Impressions / handschetsen

De tekeningen en afbeeldingen geven een impressie van het ontwerp. De werkelijke uitvoering en de werkelijke kleuren van gevels, schilderwerk en dakbedekkingen etc. kunnen afwijken.

De tuinaanleg, inrichting en bestrating van de openbare ruimte is de verbeelding van de architect. Aan deze tekeningen kunnen, ondanks alle zorgvuldigheid die is nagestreefd, géén rechten worden ontleend.

## Maatvoering en inrichting

De maten op de tekeningen zijn circa-maten en zijn, tenzij anders aangegeven, in millimeters aangegeven. Bij de maatvoering tussen de wanden is geen rekening gehouden met enige wandafwerking, zoals wandtegels en spuitwerk. Daarnaast kunnen zich tijdens de bouw veranderingen voordoen, die kunnen leiden tot maatverschillen. Op de tekeningen aangegeven meubilair en apparatuur dienen alleen ter oriëntatie.

## Wijzigingen en voorbehoud

EVE Architecten maakt een voorbehoud op het ontwerp ten aanzien van architectonische, bouwtechnische en constructieve wijzigingen, alsmede afwijkingen die voortkomen uit de definitieve uitwerking, nadere eisen, regelgeving, wensen en goedkeuringen van overheden en/of nutsbedrijven. Hieraan kunnen geen rechten worden ontleend.

**Projectnummer**  
3081

**Schetsontwerp**  
1 augustus 2017

**Gewijzigd**  
23 maart 2018