



IMOSS

**STEDENBOUW
LANDSCHAP
BUITENRUIMTE**

AMERSFOORT, BOMENVISIE MATTHIJS VERMEULENSTRAAT

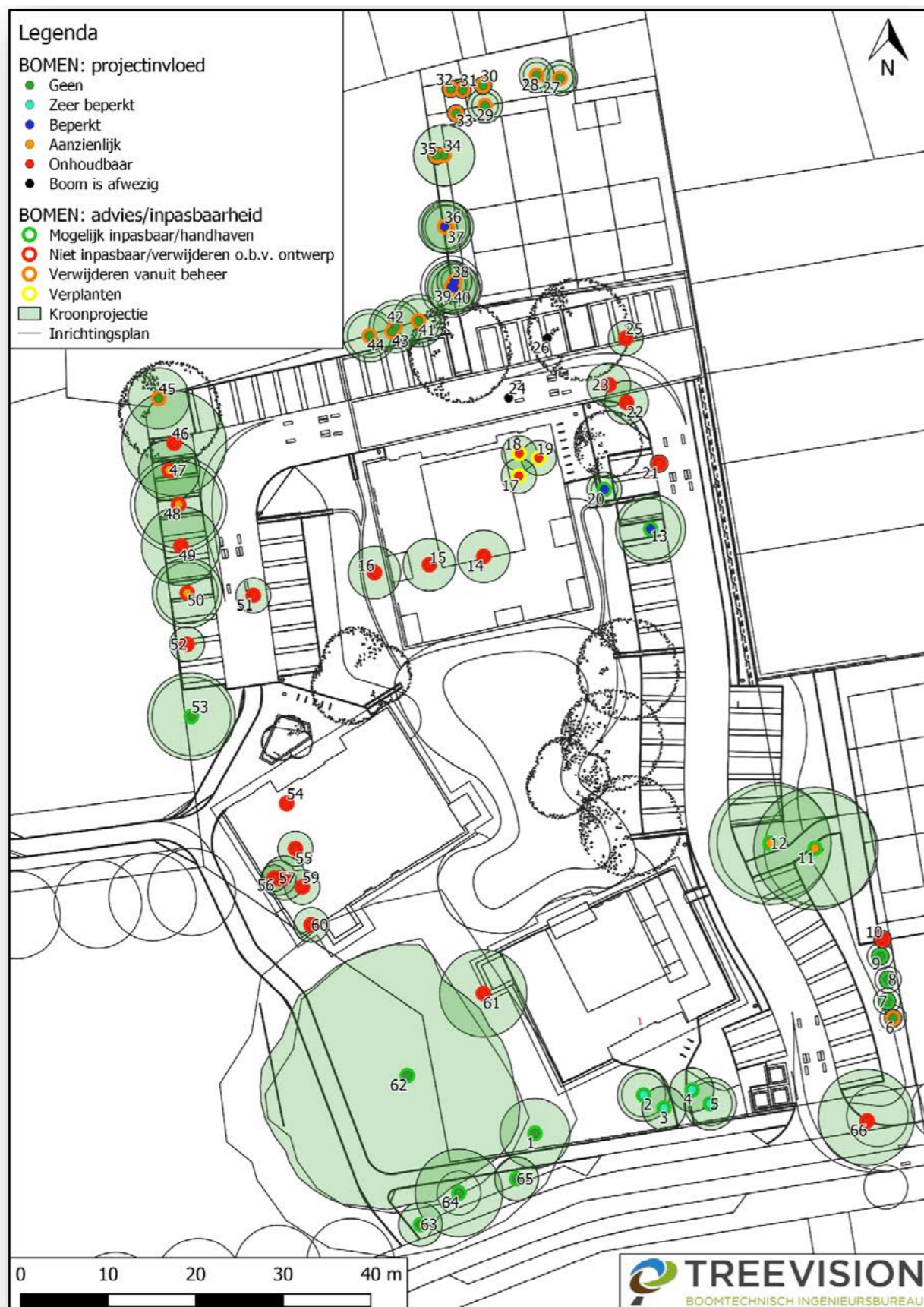
10 APRIL 20
15670-T

ADVIES TREEVISION	3
HANDHAVEN, VERPLAATSEN OF VERWIJDEREN?	3
VISIE OP BOMEN	4
OP BASIS VAN BEA TREEVISION.....	4
TE HANDHAVEN OF VERPLANTEN BOMEN	5
NIEUWE BOMEN	6
UIT INRICHTINGSPLAN.....	6
SPECIFICATIES	7
BEHOUDEN EN NIEUWE BOMEN	8
OP BASIS VAN BEA EN INRICHTINGSPLAN.....	8
COMPENSATIETABEL	9
KLEUREN	10

CONTACTGEGEVENS

Tijl Hekking	tijl@imoss.nl
Telefoonnummer	033 448 15 46

IMOSS
STEDENBOUW
LANDSCHAP
BUITENRUIMTE



Afbeelding 27: visualisatie projectinvloed en inpasbaarheid / advies o.b.v. huidig ontwerp

Treevision heeft voor de Matthijs Vermeulenstraat een Boom Effect Analyse (BEA) opgesteld. Zoals te zien op de kaart hiernaast doen ze uitspraken over de kwaliteit van de bestaande bomen en of deze te handhaven zijn naar aanleiding van de nieuwe ontwikkelingen op het terrein.

In de kaart zijn veel oranje en rode cirkels te zien. Dit betekent dat deze bomen niet te handhaven zijn in het nieuwe ontwerp of verwijderd moeten worden met het oog op het beheer. Dit betreft alle bomen die op de locatie staan van nieuwe bebouwing of wegen, maar ook alle bomen langs de erfafscheiding aan de west kant van het plangebied.

Alle groene cirkels duiden bomen aan die behouden kunnen worden in het nieuwe ontwerp. Gele cirkels duiden bomen aan die het waard zijn te verplanten.

Boom 61 is daarbij aangegeven als niet inpasbaar, echter in de begeleidende tekst van Treevision spreken ze er van dat deze boom verplant kan worden, mits er goede voorzieningen getroffen worden. Wij achten het dan ook waardevol om deze als zodoende mee te nemen.



- Verwijderen vanuit beheer
- Niet inpasbaar
- Handhaven
- Verplanten
- Buiten plangebied

Wanneer we de BEA vertalen naar ons eigen ontwerp zien we een aantal knelpunten. Een aantal bomen bij de noordgrens van het plangebied valt buiten de plangrens (27, t/m 32). Deze zullen we ook niet meenemen in verdere uitwerkingen, om verwarring te voorkomen.

Bomen die volgens Treevision verwijderd moeten worden vanuit het beheer zullen we in het ontwerp niet handhaven.

Boom 66 staat ook gemarkeerd als niet te handhaven. Dit komt door de nieuwe bochtstraal van zes meter van de inrit.

De bomen die volgens Treevision gehandhaafd kunnen blijven, zullen we ook allemaal handhaven in het ontwerp. Bomen die verplant kunnen worden zullen we in het ontwerp inpassen.

In eerdere ontwerpen is rekening gehouden met de bomen in de parkeervakken aan de westkant van het plangebied (boom 46 t/m 50 en 52). Tussen de parkeervakken zijn groenvakken geplaatst om de bestaande bomen te kunnen handhaven. Deze bomen staan nu gemarkeerd als niet te handhaven in de BEA van Treevision. Vanwege de kwaliteit en het soort van de bomen is besloten om deze niet te handhaven. De kans op uitbreuk van takken is aanzienlijk en niet gewenst boven parkeerplaatsen. Daarnaast zullen werkzaamheden zorgen voor wortelbeschadiging met eventuele verdere aftakeling tot gevolg.

Voor enkele andere bomen adviseert Treevision om het ontwerp aan te passen om de bomen beter in te kunnen passen. Het voetpad tussen boom 11 en 12 dient aangepast te worden om beschadiging aan de wortels zoveel mogelijk te voorkomen. Rond boom 62, de monumentale boom, wordt geadviseerd om onderbegroeiing toe te passen om de grond luchtiger te houden. Deze adviezen nemen we mee in het ontwerp.





Acer capillipes (1 t/m 5)



Alnus glutinosa (47 en 53)



Quercus robur (62)



Parrotia persica 'Vanessa' (20)



Platanus x hispanica (11, 12 en 13)



Salix alba (7, 8, 9, 48 en 50)



Cercidiphyllum japonicum (17, 18 en 19)



Acer palmatum (61)

**1. GLEDITSIA TRIACANTHOS F. INERMIS
(VALSE CHRISTUSDOORN)**

<i>Grootte</i>	Hoogte 15-20m
<i>Vorm</i>	Hoogstam
<i>Bijzonderheden</i>	Opvallende gele herfstkleur, drachtboom voor bijen



**2. LIRIODENDRON TULPIFERA (AMERIKAANSE
TULPENBOOM)**

<i>Grootte</i>	20-25m
<i>Vorm</i>	Meerstammig
<i>Bijzonderheden</i>	Groen/geel/oranje tulpvormige bloemen in juni/juli, gele herfstkleur



3. QUERCUS PHELLOS (WILGLADIGE EIK)

<i>Grootte</i>	Hoogte 15-20m
<i>Vorm</i>	Hoogstam
<i>Bijzonderheden</i>	Goudkleurige katjes in mei, vrijwel ronde eikels



**4. ROBINIA PSEUDOACACIA 'BESSONIANA'
(VALSE ACACIA)**

<i>Grootte</i>	Hoogte 15-20m
<i>Vorm</i>	Hoogstam
<i>Bijzonderheden</i>	Crèmewitte hangende, geurige trossen in juni



**5. STEWARTIA PSEUDOCAMELLIA
(SCHIJNCAMELLIA)**

<i>Grootte</i>	Hoogte 8-12m
<i>Vorm</i>	Meerstammig
<i>Bijzonderheden</i>	Opvallende herfstkleur, wit met gele bloei in juli/augustus



6. TILIA HENRYANA (GEWIMPERDE LINDE)

<i>Grootte</i>	Hoogte 9-15m
<i>Vorm</i>	Hoogstam
<i>Bijzonderheden</i>	Geelwitte, geurige, hangende bloemen in juli/september, drachtboom voor bijen en waardboom voor vlinders

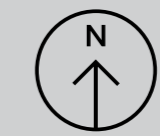




Alle bestaande en nieuwe bomen zorgen er voor dat het plangebied groen en beschermt is.

Het volume van de bestaande bomen zal versterkt worden door een aantal nieuwe bomen. Door het behoud van zo veel mogelijk bestaande bomen zal het plangebied vanaf de eerste jaren al een volwassen uiterlijk hebben.

BEHOUDEN EN NIEUWE BOMEN OP BASIS VAN BEA EN INRICHTINGSPLAN



TE VERWIJDEREN BOMEN

	AANTAL
Kroondiameter Ø 0-2	9
Kroondiameter Ø 2-4	8
Kroondiameter Ø 4-6	9
Kroondiameter Ø 6-8	6
Kroondiameter Ø 8-10	1
Kroondiameter Ø 10-12	2
Kroondiameter Ø 12-14	0
Kroondiameter Ø 26-28	0
	<hr/> 35

NIEUW TE PLANTEN BOMEN

Acer campestre	20-25
Gleditsia itriacanthos f. inermis	30-35
Liriodendron tulipifera	35-40
Quercus phellos	30-35
Robinia pseudoacacia 'Bessoniana'	30-35
Stewartia pseudocamellia	20-25
Tilia henryana	25-30

LEVERINGSMAAT**AANTAL**

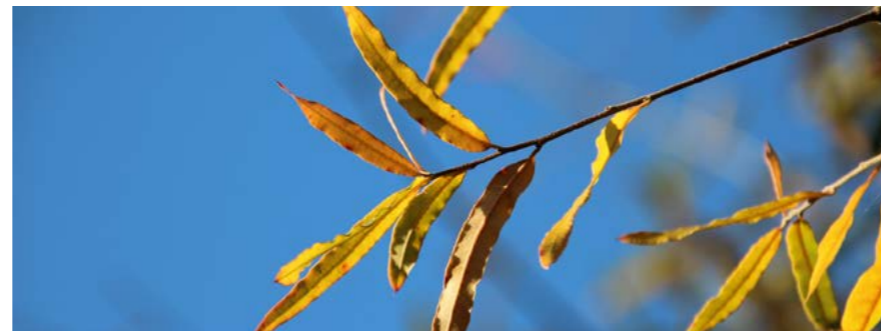
12
4
1
1
3
1
2
<hr/> 24

TE BEHOUDEN BOMEN

	AANTAL
Kroondiameter Ø 0-2	0
Kroondiameter Ø 2-4	4
Kroondiameter Ø 4-6	6
Kroondiameter Ø 6-8	2
Kroondiameter Ø 8-10	2
Kroondiameter Ø 10-12	0
Kroondiameter Ø 12-14	2
Kroondiameter Ø 26-28	1
	<hr/> 17

TE VERPLANTEN BOMEN

	AANTAL
Kroondiameter Ø 0-2	0
Kroondiameter Ø 2-4	3
Kroondiameter Ø 4-6	0
Kroondiameter Ø 6-8	0
Kroondiameter Ø 8-10	1
Kroondiameter Ø 10-12	0
Kroondiameter Ø 12-14	0
Kroondiameter Ø 26-28	0
	<hr/> 4



IMOSS

**STEDENBOUW
LANDSCHAP
BUITENRUIMTE**

IMOSS
T 033 448 15 46

Soesterweg 300B
3812 BH Amersfoort

info@imoss.nl
www.imoss.nl