



GRAN PARTITA, AMERSFOORT definitief ontwerp terreininrichting

Opdrachtgever	Plané Vastgoed
Project	2017010
Datum	9 november 2017

VRAAGSTELLING - UITGANGSPUNTEN

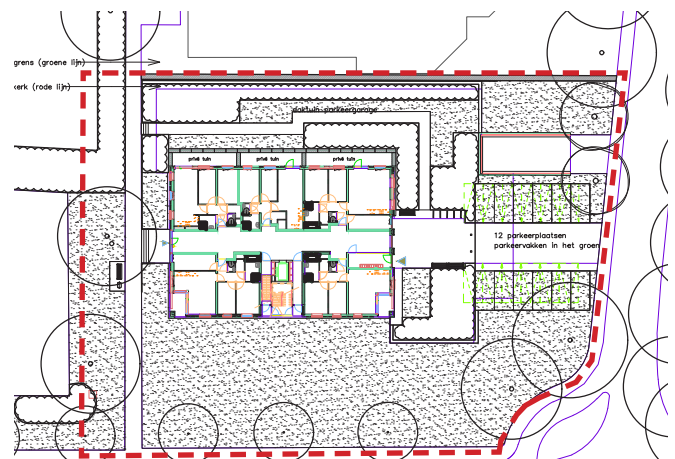
Vraagstelling Gevraagd wordt een ontwerp met planuitwerking ten behoeve van de uitvoering voor het terrein rondom het appartementencomplex Gran Partita aan de Mozartweg 54 in Amersfoort. Het terrein is ongeveer 2700 m² groot, waarvan ca. 555 m² bebouwd. ca. 90 m² de ingang van de parkeergarage en ca. 740 m² daktuin.

Uitgangspunten

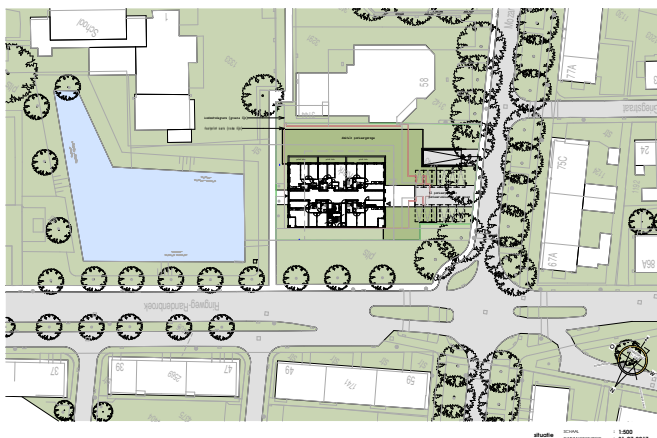
- Wonen in het groen: een groene inrichting van het terrein, ruimtelijk met veel gazon, bomen langs de straat en accenten met beplanting op de daktuin.
- Onopvallende parkeerplaats met grasstenen voor 10 tot 12 auto's bovengronds aan de Mozartweg.
- De appartementen komen 40 cm boven het bestaande maaiveld. Het hoogteverschil wordt opgevangen met een talud en met enkele keerelementen aan de oostzijde.
- Geen extra verlichting.
- Straatverlichting in combinatie met enkele wandarmaturen is voldoende.
- Geen terras met zitbanken, wel evt. enkele zitplekken in combinatie met beplanting.
- Wandelpad over de daktuin in verband met het recht van overpad.
- Uitvoeringsbudget € 30.000,- tot € 40.000,- (gemiddeld 14 tot 19 euro per m²).
- Alle bouwkundige zaken inclusief de dakafdekking van de parkeergarage worden uitgewerkt door de architect van de appartementen of de bouwaannemer.



huidige situatie (Google Earth)



werkgrens



situering nieuwbouw



tuinontwerp architect

ONTWERP

Schetsontwerp Een sfeervolle inrichting met eenvoudige krachtige gebaren.

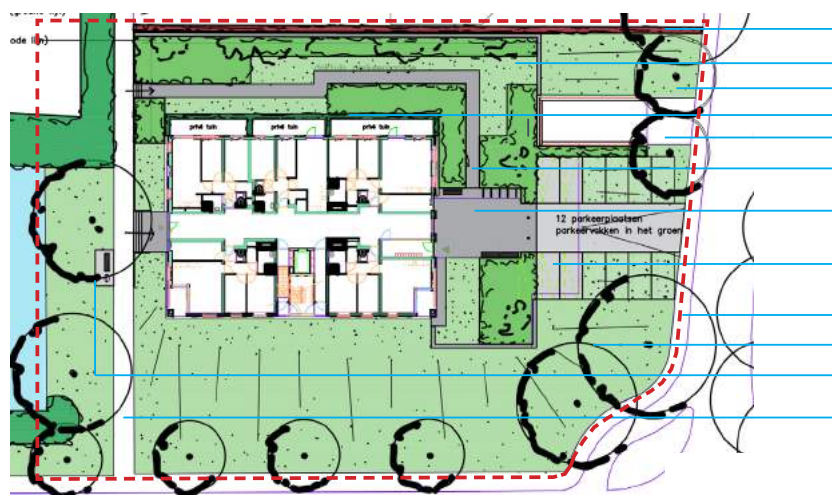
De appartementen staan iets hoger dan de omgeving in het gras. De daktuin wordt ingericht met gazon en beplanting in een rechte belijning in aansluiting op de appartementen. Een smalle tegelrand geeft de overgang van daktuin naar het omringende gazon aan.

In de tuin komt beplanting die een prettig uitzicht geeft vanuit de appartementen en die de dieptewerking versterkt. Waardoor het een omgeving wordt waar het prettig is om thuis te komen en om bijvoorbeeld even in de zon te zitten of een klein wandelingetje te maken. De beplanting hoeft niet heel hoog te zijn, maar de zijtuin lijkt breder wanneer daar beplanting in komt en ook de ruimte aan de voorzijde komt beter tot zijn recht met een verbindend element tussen het gebouw en de hoge bomen langs de straat.

In de tuin komt lage beplanting (veelal wintergroen) met enkele heesters die daar boven uitsteken. Door het jaar heen zijn er accenten in kleur met groepen beplanting met bloemen en herfstkleuren. Twee nieuwe Elzen herstellen de laanstructuur langs de Mozartweg.

Een eenvoudig wandelpad slingert door de tuin. Toegankelijk voor wie dat wil, maar wel duidelijk in de tuin van de bewoners van het appartementencomplex. Houten banken bij de hoofdentree en aan de waterkant nodigen de bewoners uit om buiten te gaan zitten en van hun tuin te genieten.

Vanaf de Mozartweg kan bezoek hun auto parkeren op de grasparkeerplaatsen of de fiets plaatsen op het pleintje bij de hoofdentree.

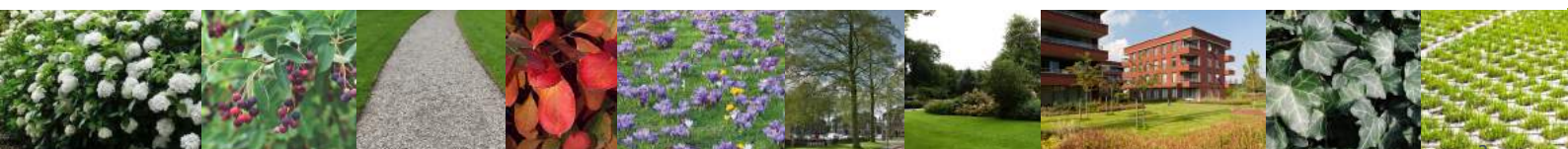


- Rode beukenhaagop de grens met het uitvaartcentrum
- daktuin met gazon en beplanting, laagdikte substraat 20 cm, opvangen van het hoogteverschil met het voetpad met een cortenstalen strip
- herstel laanstructuur met 2 bomen: Alnus spaethi
- privétuin met een haag in bakken, verharding: tegels
- ingang parkeerkelder, betonstraatsteen of tegels
- wandelpad van tegels 50x50 antraciet
- pleintje voor de entree van de appartementen, tegels 40x60 antraciet, 10 fietsnietjes en 3 houten banken
- 12 parkeerplaatsen op versterigd gras (kunststofmatten)
- bestrating rijbaan: betonstraatsteen of tegels
- MITS MOGELIJK I.V.M. HET GEWICHT EN DE DAKOPBOUW
- werkgrens
- gazon met laanbomen
- houten bank met prullenbak aan het water, bomen handhaven, overige bodembedekkende beplanting vervangen door gazon
- voetpad herstraten

schetsontwerp



impressie



ONTWERP

Definitief ontwerp Tijdens het ontwerpproces is er voor gekozen om de appartementen geheel te omsluiten door een tuin met hoofdzakelijk beplanting. Het is vooral een kijktuin en groene sfeervolle omgeving voor de bewoners. Een eenvoudig pad van stapstenen verbindt de voor- en achterzijde. De daktuin wordt ingericht met tegels en beplanting in een rechte belijning in aansluiting op de vormgeving van de appartementen.

De hoofdentree ligt aan de Mozartweg. Twee nieuwe Elzen herstellen de laanstructuur langs de Mozartweg en markeren daarmee de ingang van de parkeergarage en van de parkeerplaatsen.

Bewoners parkeren in de ondergrondse garage en bereiken via de trap of de lift hun appartement. Het bezoek kan hun auto parkeren op de grasparkeerplaatsen of de fiets plaatsen op het pleintje bij de hoofdentree.

Een ruim ontvangstplein met een royale houten bank en enkele fietsbeugels sluit aan op de gezamenlijke ruimte binnen bij de hoofdingang. Hier kan men even een praatje maken, bijvoorbeeld een bewonersfeest houden en buiten gaan zitten om van de tuin te genieten.

De appartementen met de omringende tuin liggen iets hoger dan de omgeving. Vanaf de rand van de tuin begint het talud. Het gras daalt circa 40 centimeter naar de straat. Aan de achterzijde komen twee trappen die toegang bieden tot de tuin en de entree.

In de tuin komt lage beplanting (veelal wintergroen) van 0,15 tot ca 0,50 meter hoogte met enkele heesters die daar boven uitsteken. Door het jaar heen zijn er accenten in kleur met groepen beplanting met bloemen en herfstkleuren.

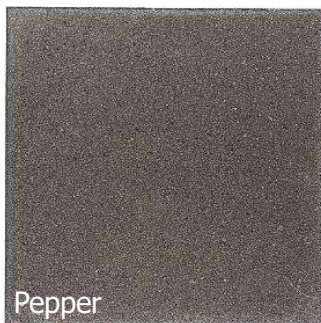
Bij de keuze van de beplanting is de opbouw van het dak bepalend. Er is gekozen voor een relatief dunne laag van substraat zonder beregening. Daaruit volgt dat de beplanting goed droogtebestendig moet zijn. Een rode beukenhaag vormt de nieuwe scheiding tussen het terrein van de appartementen en het naastgelegen uitvaartcentrum. De haag zal samen met wat hogere beplanting de privacy versterken.



definitief ontwerp

REFERENTIEBEELDEN

Verharding pleintje en voetpad



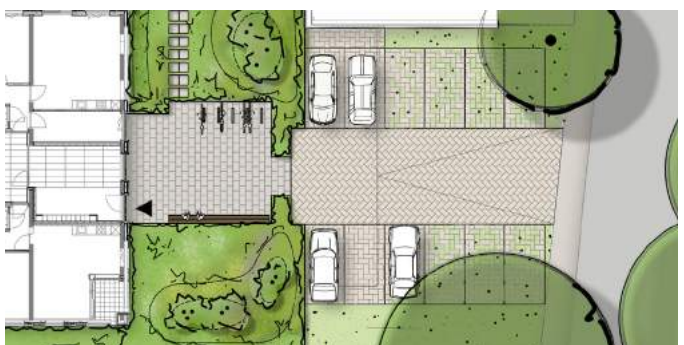
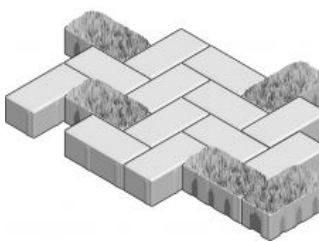
Dreen tegels
Firma Zoontjens
kleur Pepper
maat 40x60 voor
beide pleintjes
maat 60x60 voor de
staptegels



Verharding parkeren en rijbaan



Greenbrick grasstenen
Firma Struyk Verwo
in combinatie met grijze
en witte klinkers,
keifmaat 8 cm dik



REFERENTIEBEELDEN

Keerwanden - trappen



Cortenstalen strip tussen verharding en plantvak op de daktuin



L-element en traptreden van beton, kleur antraciet, om het hoogte verschil van 40 centimeter met de omgeving op te vangen

Meubilair



Houten bank Plane, Firma Grijzen



Houten bank met cortenstaal, met of zonder rugleuning Firma Zeno



Plantenbak haag privétuinen



Taxushaag



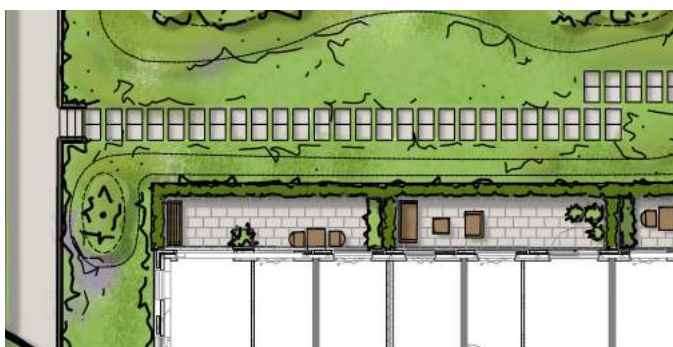
plantenbak van hout



Fietsaanleunbeugel Firma Erdi



alternatief Fietsparkeersysteem Firma Wolbrink



REFERENTIEBEELDEN

Beplanting - bodembedekkende vaste planten en grassen



Sisyrinchium - Bieslelie



Sedum plus mengsel



Sedum plus mengsel



Sedum - Hemelsleutel



Sedum - Hemelsleutel



Pulsatilla - Wildemanskruid



Koeleria - Fakkelgras



Sesleria - blauwgras



Phlomis - Brandkruid



Geranium - Ooievaarsbek



Luzula-Veldbies



Alchemilla - Vrouwenmantel



Iris reticula - Dwergiris



Lavandula - Lavendel



Dianthus - Anjer



Polypodium en Origanum-Eikvaren en Marjolein

REFERENTIEBEELDEN

Bepanting heesters



Sorbus koehneana- Lijsterbes



Amelanchier -
Krentenboompje



Caryopteris



Spiraea - Spierstruik



Prunus-Laurierkers



Buddleja-Vlinderstruik



Buddleja-Vlinderstruik



Viburnum-Sneeuwbal



Hedera-Klimop



Euonymus-Kardinaalsmuts



Potentilla_Struikganzerik



Potentilla-Struikganzerik

Bollen



Crocus



Narcis

Hagen



Taxus - Taxushaag



Fagus - Rode Beukenhaag

Bomen



Alnus spaethii Spaeth - Els



**ONTWERPBURO
HORTI VERDE**

Hogeweg 22
6621 BN Dreumel

T: 06-24529036
M: info@hortiverde.nl
W: www.hortiverde.nl

KVK 62777289