

https://nederlandprof.risicokaart.nl/Risicokaartprofprotected.aspx?priv=utrecht&Username=x307po - Windows Internet Explorer

Bestand Bewerken Beeld Favorieten Extra Help

https://nederlandprof.risicokaart.nl/Risicokaartprof...

Risicokaart professionele gebruiker

Populatiebestand raadplegen

Binnen gebied
GEM: AA EN HUNZE

Binnen rechthoek
X: Y:
LL: 154023 462749
UR: 155421 463512
van kaart

Binnen geometrie

Aanvrage versturen
Informatie en hulp
Sluiten

zoek...

Zoeken binnen
 Zoeken binnen

Teken en meten

0 200 m

De risicokaart toont wettelijk vastgelegde overheidsinformatie over risico's.

Transparantie vlakvulling

Utrecht

Gevonden resultaat uit populatiebestand

Populatie gegevens in een door de gebruiker aangegeven gebied.

Aantal adressen 19
Populatie wonen 0
Populatie werken 2.931
Populatie wonen/werken 91
Datum aanvraag 15/03/2012

Aantal adressen en personen per functie

Adresfunctie	Aantal adressen	Aantal personen
Werken, zakelijke diensten	0	2.100
Werken, zorg en educatie	1	743
Werken, onbekend	9	0,0
Gemengd (wonen en werken)	1	91
Onbekend	5	0,0

Toelichting: Het gebruikte populatiebestand beschrijft per adres de functie: wonen, werken, gemengd of onbekend. In het populatiebestand zijn wonen en werken onderverdeeld in hoofdklassen. Het bestand bevat van elk adres het aantal in potentie aanwezige personen (bewoners en/of werknemers). [Lees meer](#) over het gebruikte populatiebestand.

alleen gevaarlijke stoffen
veiligheidsafstanden
ongevallen gevaarlijke stoffen
Inrichtingen

- LPS
- Spslag
- Ammoniak
- Emplacement
- Vervoer
- Vuurwerk
- Nucleair
- Ontplofbare stoffen
- Defensie
- Overig
- BRZO
- BEVI
- Helsinki
- Terreinnormen
- Installaties
- Transport
- Wonen

start wachtwoorden per m... Risicokaart Prof - Risi... https://nederlandpro... 8:23

risicokaart 2931 personen, basisnetviewer 93 + (half) 83 personen,

https://nederlandprof.risicokaart.nl/Risicokaartprofprotected.aspx?priv=utrecht&Username=x307po - Windows Internet Explorer

Bestand Bewerken Beeld Eavorieten Extra Help

Favorieten

https://nederlandprof.risicokaart.nl/Risicokaartprof...

Risicokaart professionele gebruiker

populatiebestand raadplegen

Binnen gebied
OEM: AA EN HUNZE

Binnen rechthoek
X: Y:
LL: 153429 462312
UR: 154827 463075

Binnen geometrie

Tekenen en meten

De risicokaart toont wettelijk vastgelegde overheidsinformatie over risico's.

200 m

Transparantie vlakvulling

Gevonden resultaat uit populatiebestand

Populatie gegevens in een door de gebruiker aangegeven gebied.

Aantal adressen 135
Populatie wonen 45
Populatie werken 2.668
Populatie wonen/werken 0
Datum aanvraag 15/03/2012

Aantal adressen en personen per functie

Adresfunctie	Aantal adressen	Aantal personen
Wonen, laagbouw	1	3,6
Wonen, hoogbouw	18	41,4
Werken, handel	14	48,0
Werken, zakelijke diensten	25	1.006
Werken, zorg en educatie	4	192
Werken, gemengd	4	622
Werken, onbekend	25	0,0
Onbekend	44	0,0

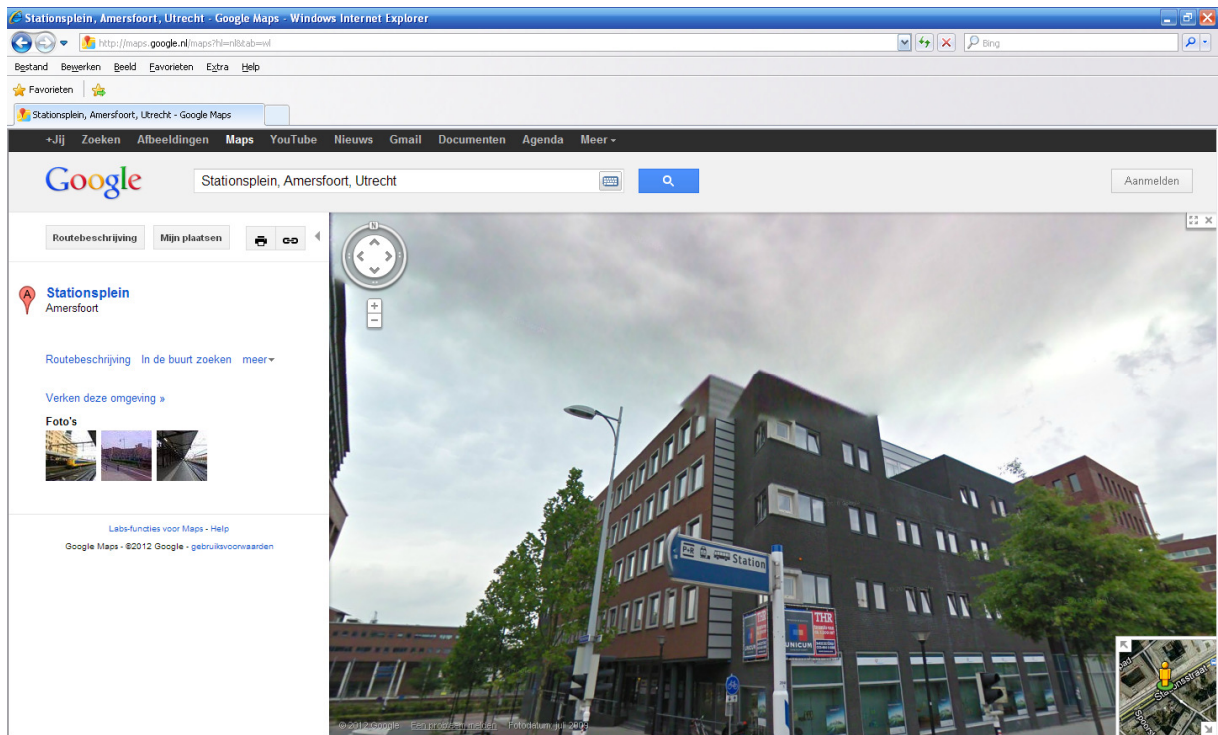
Toelichting: Het gebruikte populatiebestand beschrijft per adres de functie: wonen, werken, gemengd of onbekend. In het populatiebestand zijn wonen en werken onderverdeeld in hoofdklassen. Het bestand bevat van elk adres het aantal in potentie aanwezige personen (bewoners en/of werknemers). [Lees meer](#) over het gebruikte populatiebestand.

Risicokaart Stationsplein 2668 personen, basisnet vierer 215 + (half) 285 +25 personen

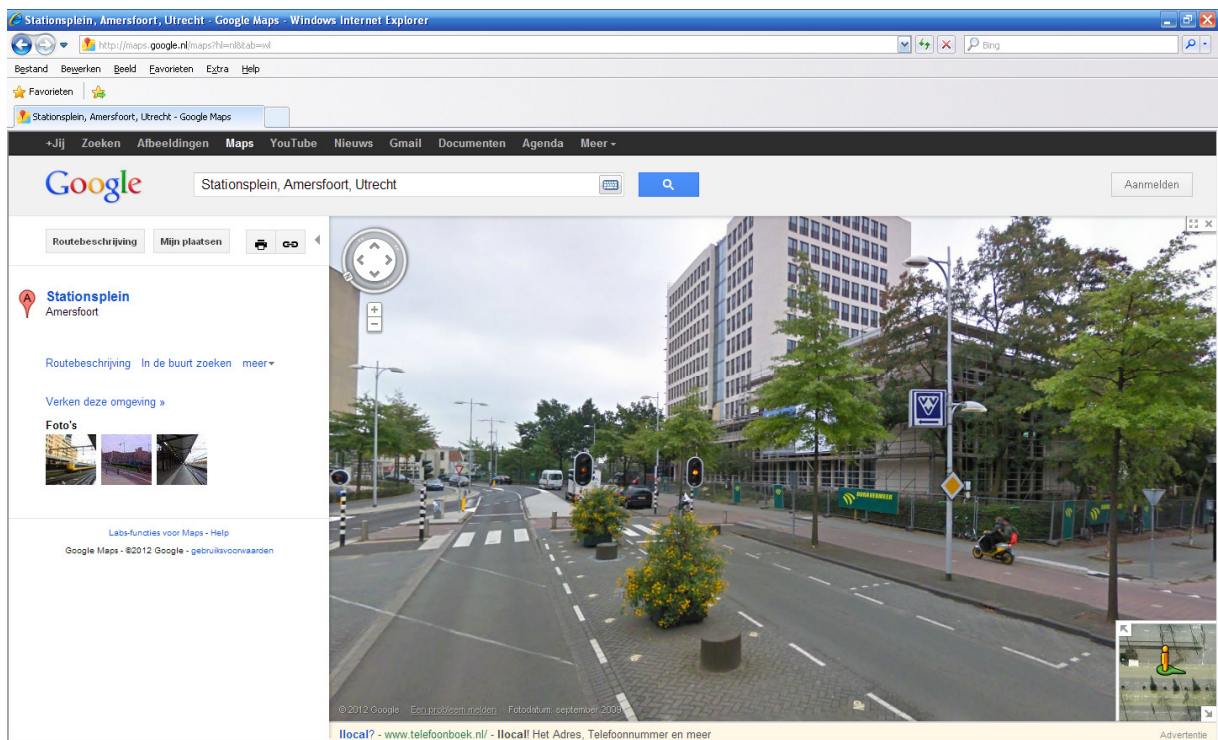


KPN gebouw: ca 64×117 mtr * gemiddeld 6 bouwlagen / 30 ⁽¹⁾ = 1500 personen (basisnet viewer ca 400 personen)

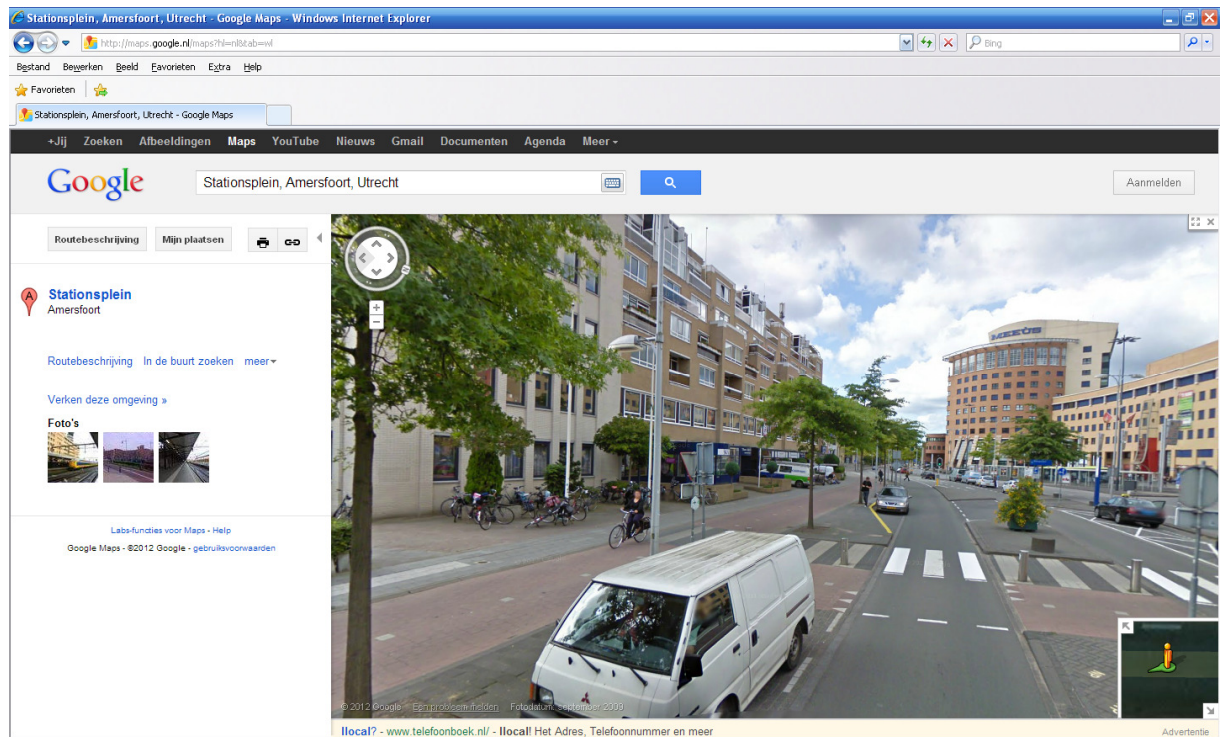
¹. In de Handreiking verantwoordingsplicht groepsrisico wordt voor kantoorgebouwen en kengetal van 1 persoon per 30 m² gegeven



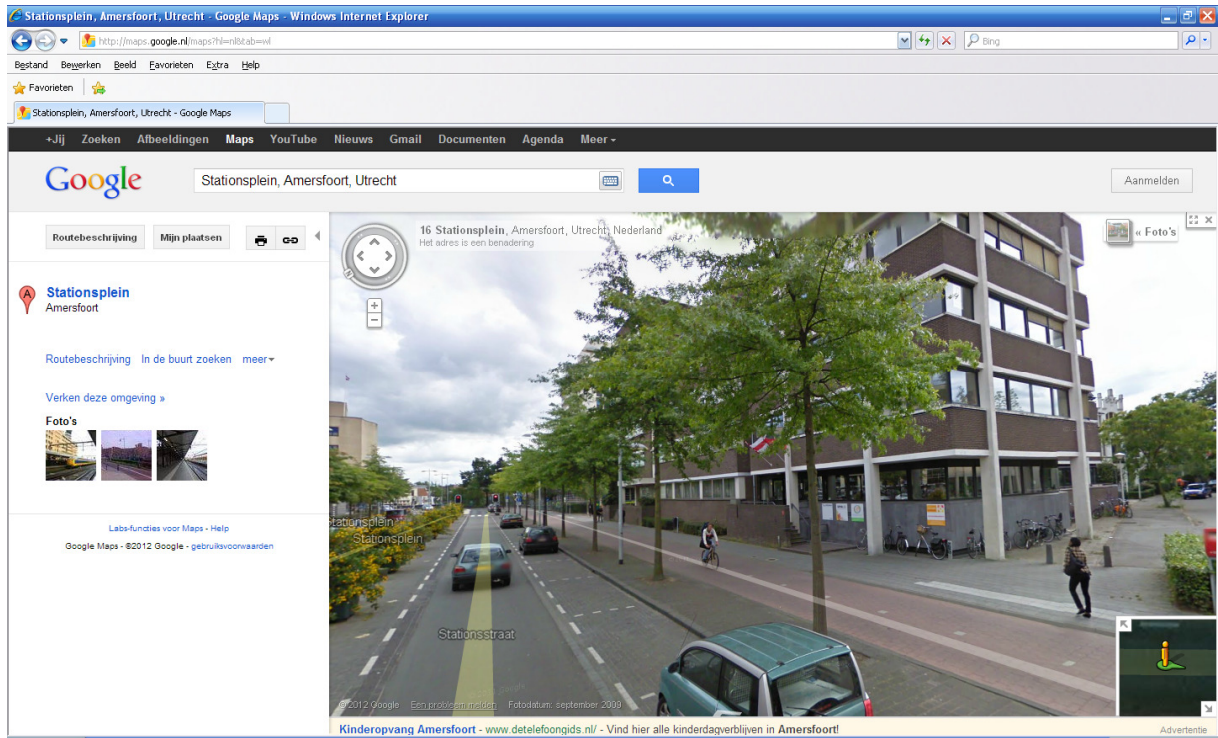
Hoek Stationsplein/Wijerstraat: hiervoor is een waarde van $30 \times 60 \text{ meter} \times 4 \text{ bouwlagen} / 30 = 240$ personen genomen, voorste gedeelte was niet in de basisnetviewer ingevuld



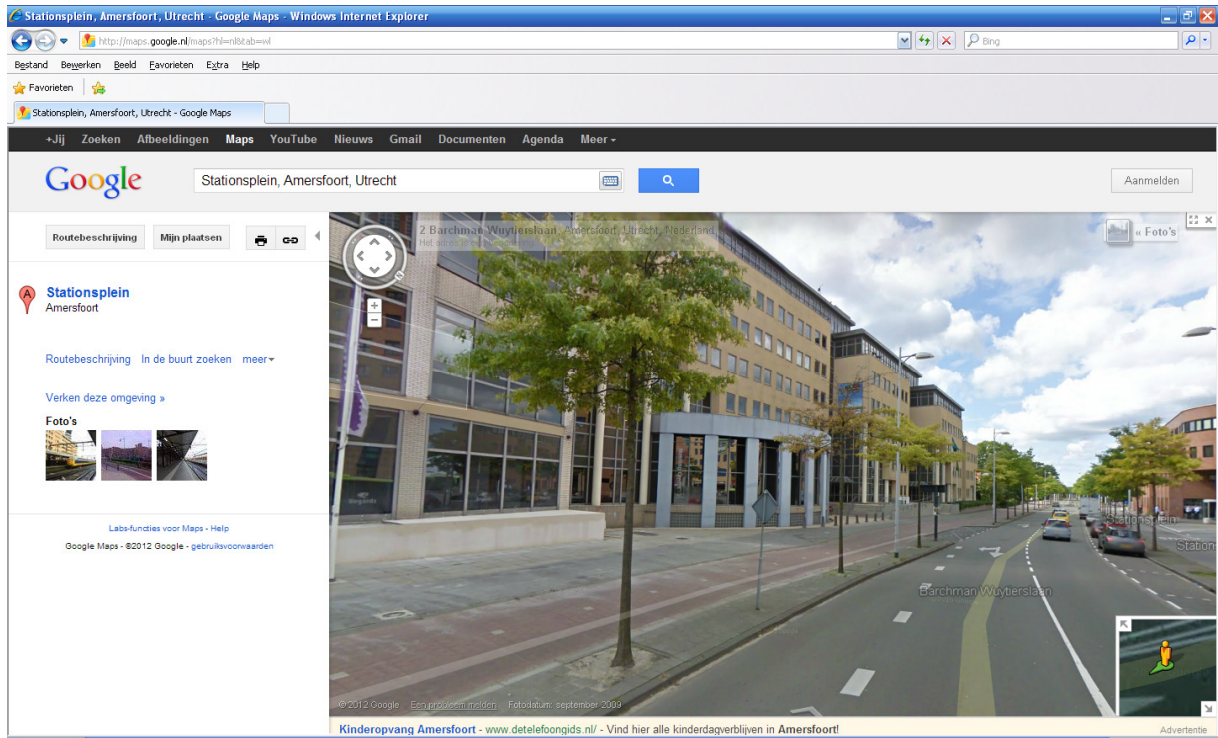
Kantoor Friesland Foods
 Ca $11 \text{ bouwlagen} \times 40 \times 85 \text{ meter} / 30 = 1246$ personen. Basisnetviewer: 485 personen



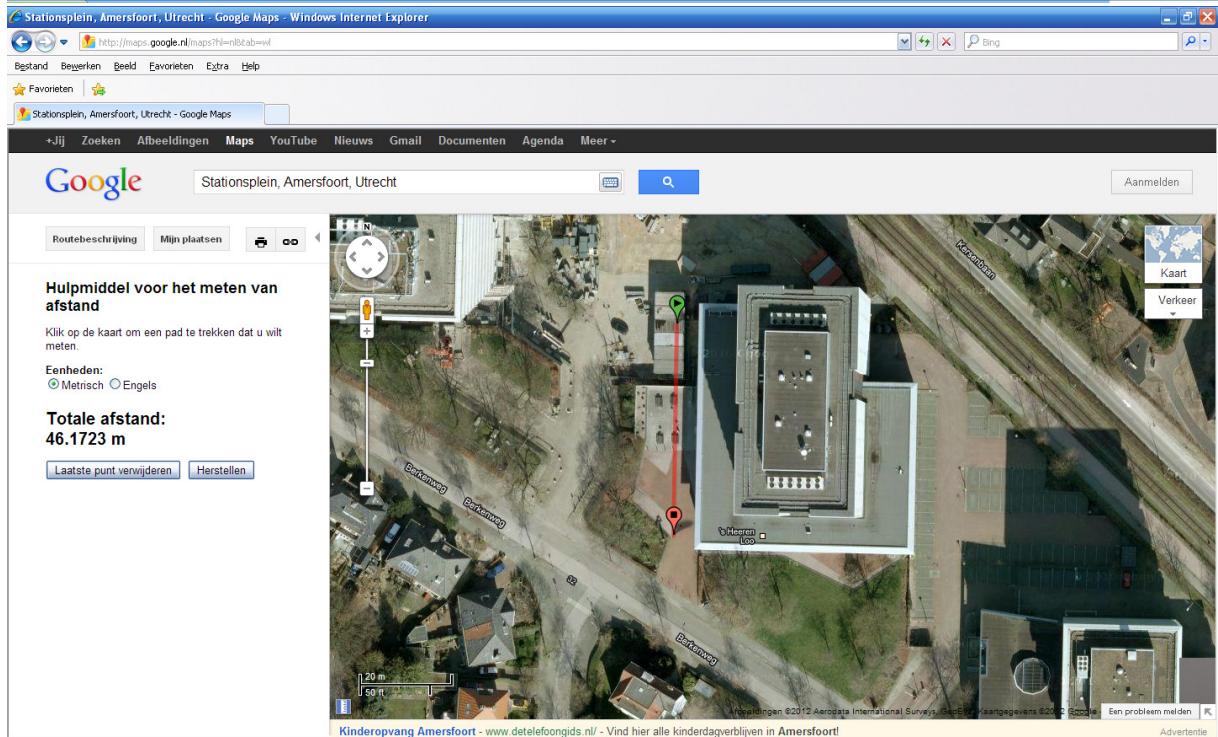
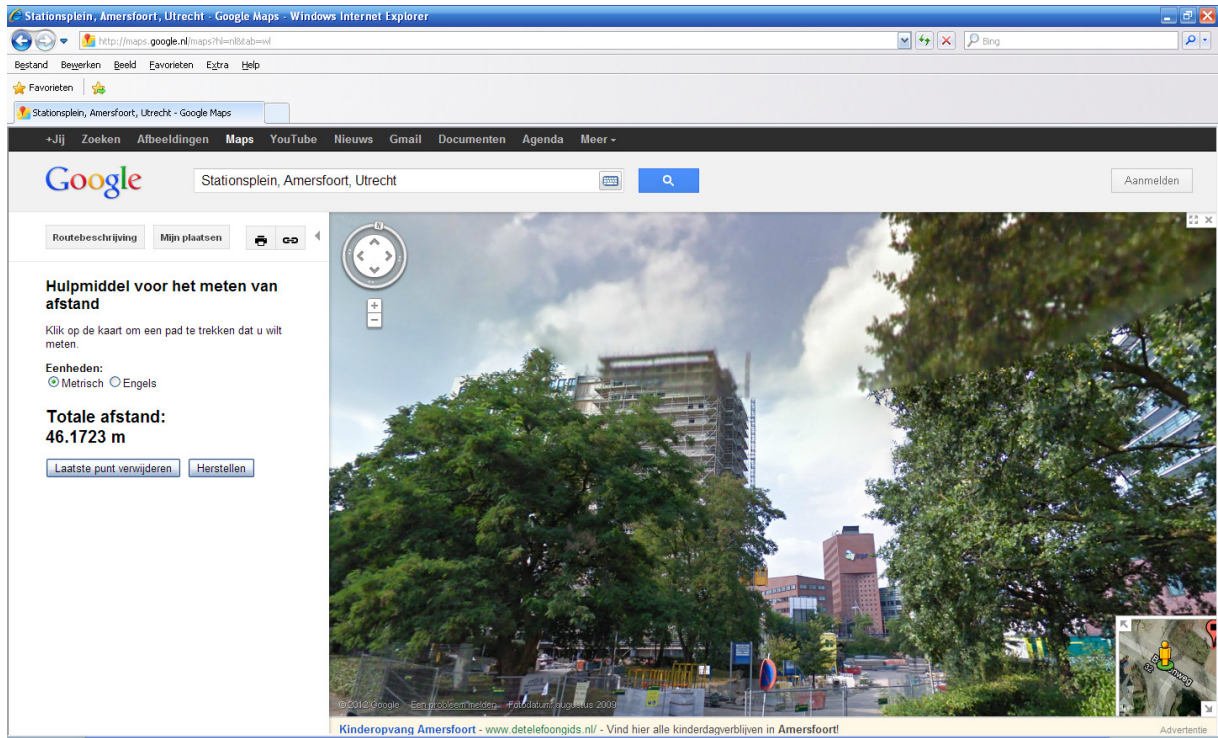
Bebouwing tegenover uitgang station: $6 * 6 \text{ woningen} * 2,4 = 86,4$ personen
Eenhoorn: $20 * 100 \text{ meter} * \text{gemiddeld } 3 \text{ lagen}/30 = 200$ personen
Basisnet viewer: $55 + 75 + 14$ personen



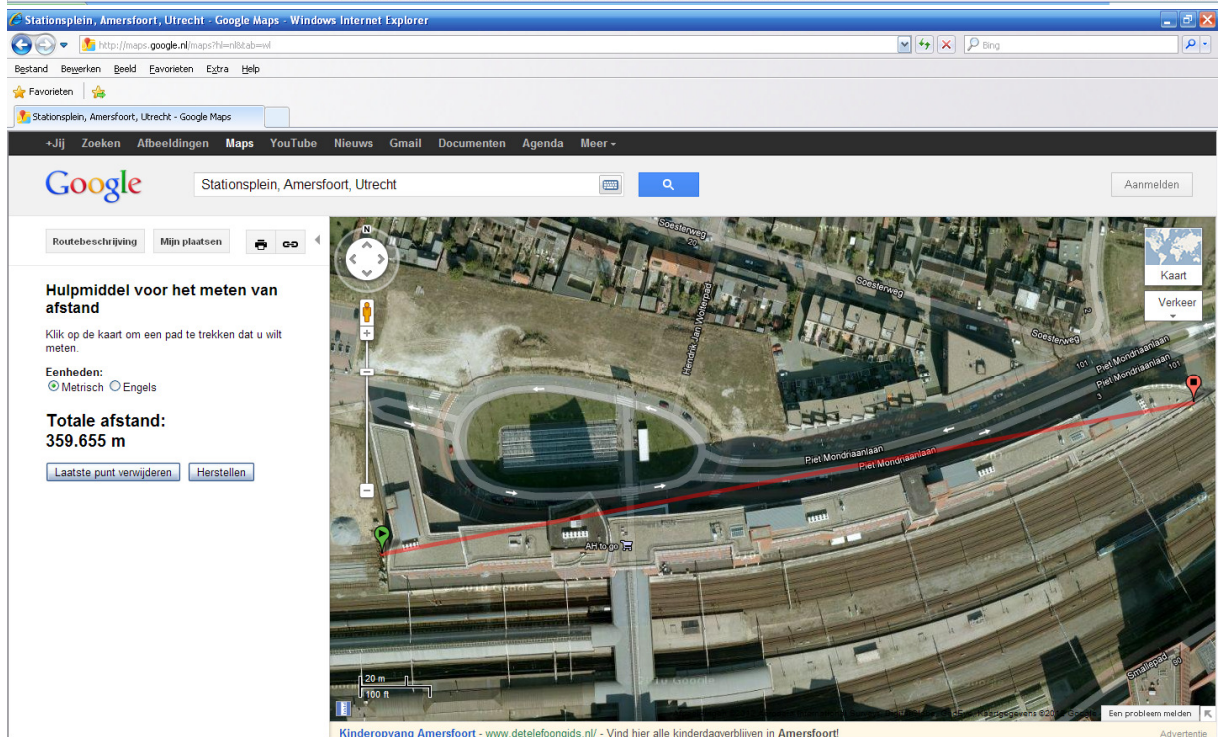
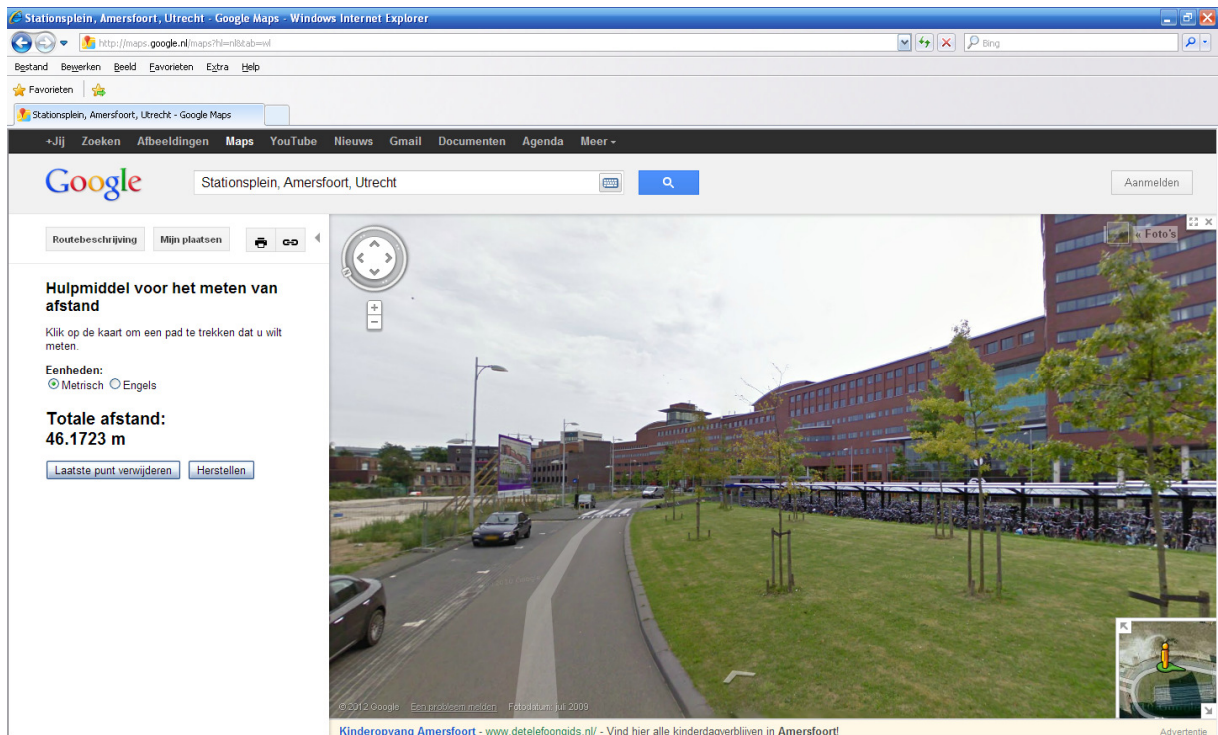
4 lagen ca $30 * 45$ meter / 30 = 180 personen, basisnetviewer 0 personen



Kantoorgebouwen: $20 * 120 \text{ meter} * 4 \text{ lagen} / 30 = 320$ personen
basisnet vierer 87 personen



Kantoorgebouw: $10 \text{ lagen} * 45 * 45 \text{ meter} / 30 = 675 \text{ personen basisnet vierer } 200 \text{ personen} + 102 + 73$



350 meter * 30 * 5 bouwlagen / 30 = 1750 personen, basisnet vierer 438 personen

Gemeentehuis conform nat. Populatiebestand 1093 personen, basisnetvierer 0 personen.

Hof: volgens nationaal pop bestand 8,7 maal een weekendevenement per maand en 21,7 maal een dagevenement, 2uur dag en 2 uur avond 10.000 bezoekers, gewijzigd in 17 maal per jaar 8000 bezoekers, 8 uur in de dag en 4 uur in de avond + markt toegevoegd 2 maal per week 200 bezoekers, gemiddelde duur 6 uur.

Lieve Vrouwenkerkhof 8,7 maal per maand een evenement in het weekend en 21,7 maal een dagevenement, 2 uur dag en 2 uur avond 5000 bezoekers, gewijzigd in 17 maal per jaar 3000

bezoekers, 8 uur in de dag en 4 uur in de avond + markt toegevoegd 2 maal per week 100
bezoekers