

Rapportage

Berg Utrechtseweg Spoor

Versie: 2.0.0 Build: 270

Releasedatum: 28-11-2011

Datum: 16-3-2012, tijd: 11:16:02

1 Projectgegevens

1.1 Samenvatting

Eigenschap	Waarde	Eenheid
Projectnaam	Berg Utrechtseweg Spoor	
Omschrijving	Berg Utrechtseweg Spoor	
Modaliteit	Spoor	
Weerfile	Soesterberg	
Totale lengte van de route	3633	m
Berekend	Plaatsgebonden- en groepsrisico's	
Gemiddelde afstand tot de contouren		
Contour	Afstand	
1/j	m	
10-5	Niet aanwezig	
10-6	3	
10-7	17	
10-8	157	
Oppervlak onder de contouren		
Contour	Oppervlak	
1/j	m ²	
10-5	Niet aanwezig	
10-6	19606	
10-7	125218	
10-8	1214338	

1.2 Versies

Onderdeel	Versie	Datum
RBM_II_v2.exe	2.0.0 Build: 270	28/11/2011
Parameters	1.2.3	01/10/2011
Weer	1.0	14-3-2012
Scenariobestand	nvt	26-10-2011
Stoffenbestand	Niet ingevuld	1-10-2011
Systeemdatum	-	16-3-2012

1.3 Werkgebied

Punt	X-waarde	Y-Waarde
Linksonder	151750	461500

Rechtsboven 155750 465500

1.4 Algemene gegevens

Eigenschap	Waarde
Projectnaam	Berg Utrechtseweg Spoor
Omschrijving	Berekening Spoor Blok treinen lage snelheid
Extra informatie	Geen informatie
Projectcode	Niet ingevuld
Datum afronding	14/03/2012
Uitgevoerd door	
Analist	R Polman
Telefoon	033 4609154
E-mail	rpolman@servicebureaugemeenten.nl
Bedrijf	Servicebureau Gemeenten
Postadres	Postbus 2188
Postcode	3800CD
Plaats	Amersfoort
In opdracht van	
Naam	C. Heezen
Telefoon	Niet ingevuld
E-mail	Niet ingevuld
Organisatie contactpersoon	Gemeente Amersfoort
Postadres	Niet ingevuld
Postcode	Niet ingevuld
Plaats	Amersfoort

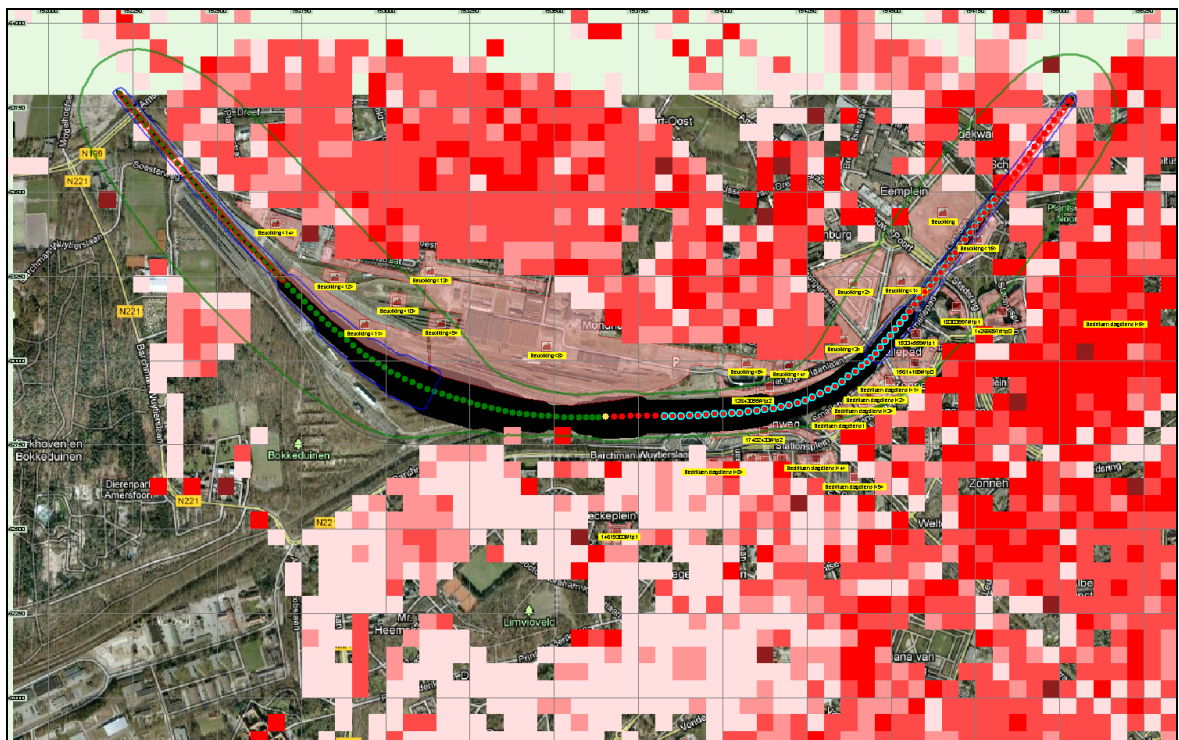
1.4.1 Weer: Soesterberg

Eigenschap	Waarde	Eenheid
Weerstation	Soesterberg	
Specificaties	CPR 18E pag. 4.34	
Aantal windrichtingen	12	
Aantal weersklassen	6	
Begin van de dag (hh:mm)	08:00	
Begin van de nacht (hh:mm)	18:30	
Meteo gegevens		
Meteo gegevens		
Weerstabili	B D D D E F	
Windsnelh	m/s 3,0 1,5 5,0 9,0 5,0 1,5	
6:0	o/o 2,000 1,500 2,600 1,500 0,000 0,000	
0:1	o/o 3,700 1,700 2,900 1,400 0,000 0,000	
1:1	o/o 2,200 1,200 1,700 1,000 0,000 0,000	
1:2	o/o 2,300 1,100 1,600 1,200 0,000 0,000	
2:2	o/o 1,600 1,000 1,400 0,500 0,000 0,000	
2:3	o/o 1,300 1,300 1,800 0,600 0,000 0,000	
3:3	o/o 1,500 2,000 3,000 1,200 0,000 0,000	
3:4	o/o 1,700 2,500 5,400 3,500 0,000 0,000	
4:4	o/o 1,400 1,600 4,700 5,200 0,000 0,000	
4:5	o/o 1,500 1,600 3,800 4,800 0,000 0,000	
5:5	o/o 1,600 1,300 4,000 2,700 0,000 0,000	
5:6	o/o 1,000 1,100 2,200 1,600 0,000 0,000	

Meteo gegevens

Weerstabili		B	D	D	D	E	F
Windsnelh	m/s	3,0	1,5	5,0	9,0	5,0	1,5
6:0	o/o	0,000	1,400	1,000	0,300	0,400	2,200
0:1	o/o	0,000	2,200	2,000	0,500	1,300	4,100
1:1	o/o	0,000	1,400	1,700	0,700	1,100	3,000
1:2	o/o	0,000	1,500	1,700	0,700	1,400	3,300
2:2	o/o	0,000	1,400	1,000	0,200	0,500	2,600
2:3	o/o	0,000	2,000	1,800	0,600	0,500	3,100
3:3	o/o	0,000	3,100	2,700	1,100	0,700	3,600
3:4	o/o	0,000	3,000	4,300	2,700	1,000	3,000
4:4	o/o	0,000	2,000	3,500	3,300	0,700	1,800
4:5	o/o	0,000	1,900	2,100	1,800	0,600	1,900
5:5	o/o	0,000	1,300	1,200	0,700	0,300	1,600
5:6	o/o	0,000	1,200	1,100	0,400	0,200	1,500

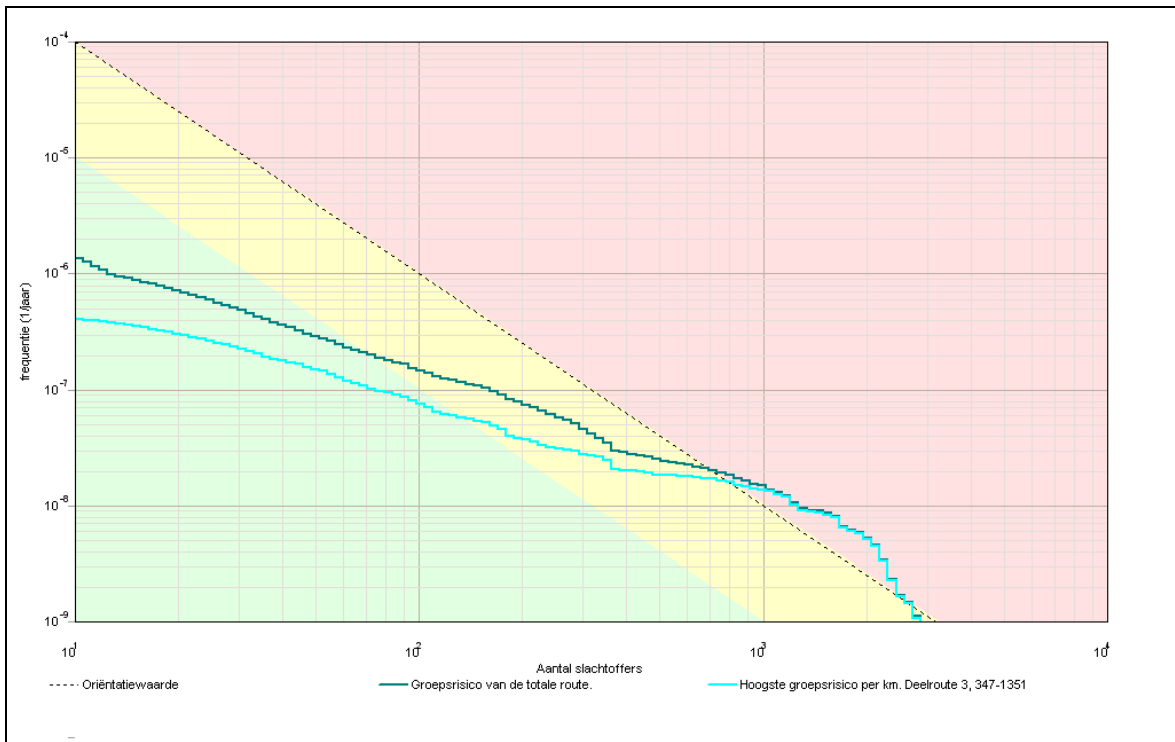
2 Situatie plot + PR-contouren



Figuur 1

3 Groepsrisico's

3.1 Groepsrisicocurve



3.1.1 Kenmerken van het berekende groepsrisico

Eigenschap	Waarde
Naam GR-curve	Groepsrisico van de totale route.
Normwaarde (N:F)	0,02238 (2065 : 5,2E-009)
Max. N (N:F)	2862 (2862 : 1,1E-009)
Max. F (N:F)	1,3E-006 (11 : 1,3E-006)
Naam GR-curve	Hoogste groepsrisico per km. Deelroute 3, 347-1351
Normwaarde (N:F)	0,02188 (2065 : 5,1E-009)
Max. N (N:F)	2862 (2862 : 1,1E-009)
Max. F (N:F)	4,1E-007 (11 : 4,1E-007)

4 Route en transportgegevens

4.1 Spoorroute: Spoor

Eigenschap	Waarde	Unit
Omschrijving	Baarn-Amersfoort-West	
Type spoorwegtraject	Hoge snelheid	
Breedte	9	m
Frequentie (1/vtg.km)	6,072E-008	
Beginpunt is eindpunt voorgaand traject	Niet waar	
Coördinaten		
X (rdm)	Y (rdm)	

m		m			
152204,64		463798,76			
152545,84		463390,80			
152667,04		463268,41			
152702,96		463230,74			
Transport van voorgaand traject		Niet waar			
Transport					
Stof	Aantal transp. 1/jaar	Transp. middel	Transp. overdag o/o	Transp. werkweek o/o	Aantal C3 wagons
A (brandbare gassen)	1440	SKW druk (blok trein)	33	71,4	NVT
B2 (giftige gassen)	910	SKW druk (bont trein)	33	71,4	2
C3 (zeer brandbare vloeistoffen)	6020	SKW vloeistof	33	71,4	NVT
D3 (giftige vloeistoffen)	1110	SKW zeer giftige vloeistof	33	71,4	NVT
D4 (zeer giftige vloeistoffen)	180	SKW zeer giftige vloeistof	33	71,4	NVT
Wissels		Ja			
Aantal overgangen		0			
Lengte		756			
Routeindex		0			

4.2 Spoorroute: Spoor<1>

Eigenschap	Waarde	Unit			
Omschrijving	Niet ingevuld				
Type spoorwegtraject	Hoge snelheid				
Breedte	49	m			
Frequentie (1/vtg.km)	6,072E-008				
Beginpunt is eindpunt voorgaand traject	Waar				
Coördinaten					
X (rdm)	Y (rdm)				
m	m				
152702,96	463230,74				
152791,42	463142,85				
152821,85	463113,55				
Transport van voorgaand traject	Waar				
Transport					
Stof	Aantal transp. 1/jaar	Transp. middel	Transp. overdag o/o	Transp. werkweek o/o	Aantal C3 wagons
A (brandbare gassen)	1440	SKW druk (blok trein)	33	71,4	NVT
B2 (giftige gassen)	910	SKW druk (bont trein)	33	71,4	2
C3 (zeer brandbare vloeistoffen)	6020	SKW vloeistof	33	71,4	NVT
D3 (giftige vloeistoffen)	1110	SKW zeer	33	71,4	NVT

D4 (zeer giftige vloeistoffen)	180	giftige vloeistof SKW zeer giftige vloeistof	33	71,4	NVT
Wissels		Ja			
Aantal overgangen		0			1/km
Lengte		167			m
Routeindex		1			

4.3 Spoorroute: Spoor

Eigenschap	Waarde			Unit	
Omschrijving	Niet ingevuld				
Type spoorwegtraject	Hoge snelheid				
Breedte	74			m	
Frequentie (1/vtg.km)	6,072E-008				
Beginpunt is eindpunt voorgaand traject	Waar				
Coördinaten					
X (rdm)	Y (rdm)				
m	m				
152821,85	463113,55				
152933,40	463020,03				
Transport van voorgaand traject	Waar				
Transport					
Stof	Aantal transp. 1/jaar	Transp. middel	Transp. overdag o/o	Transp. werkweek o/o	Aantal C3 wagons
A (brandbare gassen)	1440	SKW druk (blok trein)	33	71,4	NVT
B2 (giftige gassen)	910	SKW druk (bont trein)	33	71,4	2
C3 (zeer brandbare vloeistoffen)	6020	SKW vloeistof	33	71,4	NVT
D3 (giftige vloeistoffen)	1110	SKW zeer giftige vloeistof	33	71,4	NVT
D4 (zeer giftige vloeistoffen)	180	SKW zeer giftige vloeistof	33	71,4	NVT
Wissels		Ja			
Aantal overgangen		0			1/km
Lengte		146			m
Routeindex		2			

4.4 Spoorroute: Spoor<2>

Eigenschap	Waarde			Unit
Omschrijving	Niet ingevuld			
Type spoorwegtraject	Hoge snelheid			
Breedte	99			m
Frequentie (1/vtg.km)	6,072E-008			
Beginpunt is eindpunt voorgaand traject	Waar			
Coördinaten				
X (rdm)	Y (rdm)			
m	m			

152933,40 463020,03
153026,93 462959,18

Transport van voorgaand traject Waar

Transport

Stof	Aantal transp. 1/jaar	Transp. middel	Transp. overdag o/o	Transp. werkweek o/o	Aantal C3 wagons
A (brandbare gassen)	1440	SKW druk (blok trein)	33	71,4	NVT
B2 (giftige gassen)	910	SKW druk (bont trein)	33	71,4	2
C3 (zeer brandbare vloeistoffen)	6020	SKW vloeistof	33	71,4	NVT
D3 (giftige vloeistoffen)	1110	SKW zeer giftige vloeistof	33	71,4	NVT
D4 (zeer giftige vloeistoffen)	180	SKW zeer giftige vloeistof	33	71,4	NVT
Wissels		Ja			
Aantal overgangen		0			1/km
Lengte		112			m
Routeindex		3			

4.5 Spoorroute: Spoor<3>

Eigenschap	Waarde	Unit			
Omschrijving	Niet ingevuld				
Type spoorwegtraject	Hoge snelheid				
Breedte	124	m			
Frequentie (1/vtg.km)	6,072E-008				
Beginpunt is eindpunt voorgaand traject	Niet waar				
Coördinaten					
X (rdm)	Y (rdm)				
m	m				
153026,93	462959,18				
153137,35	462908,47				
Transport van voorgaand traject	Waar				
Transport					
Stof	Aantal transp. 1/jaar	Transp. middel	Transp. overdag o/o	Transp. werkweek o/o	Aantal C3 wagons
A (brandbare gassen)	1440	SKW druk (blok trein)	33	71,4	NVT
B2 (giftige gassen)	910	SKW druk (bont trein)	33	71,4	2
C3 (zeer brandbare vloeistoffen)	6020	SKW vloeistof	33	71,4	NVT
D3 (giftige vloeistoffen)	1110	SKW zeer giftige vloeistof	33	71,4	NVT
D4 (zeer giftige vloeistoffen)	180	SKW zeer giftige vloeistof	33	71,4	NVT
Wissels		Ja			
Aantal overgangen		0			1/km

Lengte	122	m
Routeindex	4	

4.6 Spoorroute: Spoor<4>

Eigenschap	Waarde				Unit
Omschrijving	Niet ingevuld				
Type spoorwegtraject	Lage snelheid				
Breedte	149			m	
Frequentie (1/vtg.km)	4,664E-008				
Beginpunt is eindpunt voorgaand traject	Waar				
Coördinaten					
X (rdm)	Y (rdm)				
m	m				
	153137,35	462908,47			
	153264,83	462870,66			
Transport van voorgaand traject	Waar				
Transport					
Stof	Aantal transp.	Transp. middel	Transp. overdag	Transp. werkweek	Aantal C3 wagons
	1/jaar		o/o	o/o	
A (brandbare gassen)	1440	SKW druk (blok trein)	33	71,4	NVT
B2 (giftige gassen)	910	SKW druk (bont trein)	33	71,4	2
C3 (zeer brandbare vloeistoffen)	6020	SKW vloeistof	33	71,4	NVT
D3 (giftige vloeistoffen)	1110	SKW zeer giftige vloeistof	33	71,4	NVT
D4 (zeer giftige vloeistoffen)	180	SKW zeer giftige vloeistof	33	71,4	NVT
Wissels	Ja				
Aantal overgangen	0				1/km
Lengte	133				m
Routeindex	5				

4.7 Spoorroute: Spoor<5>

Eigenschap	Waarde				Unit
Omschrijving	Niet ingevuld				
Type spoorwegtraject	Lage snelheid				
Breedte	124			m	
Frequentie (1/vtg.km)	4,664E-008				
Beginpunt is eindpunt voorgaand traject	Waar				
Coördinaten					
X (rdm)	Y (rdm)				
m	m				
	153264,83	462870,66			
	153369,19	462844,84			
Transport van voorgaand traject	Waar				
Transport					

Stof	Aantal transp. 1/jaar	Transp. middel	Transp. overdag o/o	Transp. werkweek o/o	Aantal C3 wagons
A (brandbare gassen)	1440	SKW druk (blok trein)	33	71,4	NVT
B2 (giftige gassen)	910	SKW druk (bont trein)	33	71,4	2
C3 (zeer brandbare vloeistoffen)	6020	SKW vloeistof	33	71,4	NVT
D3 (giftige vloeistoffen)	1110	SKW zeer giftige vloeistof	33	71,4	NVT
D4 (zeer giftige vloeistoffen)	180	SKW zeer giftige vloeistof	33	71,4	NVT
Wissels		Ja			
Aantal overgangen		0			1/km
Lengte		108			m
Routeindex		6			

4.8 Spoorroute: Spoor<6>

Eigenschap	Waarde	Unit			
Omschrijving	Niet ingevuld				
Type spoorwegtraject	Lage snelheid				
Breedte	99	m			
Frequentie (1/vtg.km)	4,664E-008				
Beginpunt is eindpunt voorgaand traject	Waar				
Coördinaten					
X (rdm)	Y (rdm)				
m	m				
153369,19	462844,84				
153452,79	462835,55				
Transport van voorgaand traject	Waar				
Transport					
Stof	Aantal transp. 1/jaar	Transp. middel	Transp. overdag o/o	Transp. werkweek o/o	Aantal C3 wagons
A (brandbare gassen)	1440	SKW druk (blok trein)	33	71,4	NVT
B2 (giftige gassen)	910	SKW druk (bont trein)	33	71,4	2
C3 (zeer brandbare vloeistoffen)	6020	SKW vloeistof	33	71,4	NVT
D3 (giftige vloeistoffen)	1110	SKW zeer giftige vloeistof	33	71,4	NVT
D4 (zeer giftige vloeistoffen)	180	SKW zeer giftige vloeistof	33	71,4	NVT
Wissels		Ja			
Aantal overgangen		0			1/km
Lengte		84			m
Routeindex		7			

4.9 Spoorroute: Spoor<7>

Eigenschap	Waarde				Unit
Omschrijving	Niet ingevuld				
Type spoorwegtraject	Lage snelheid				
Breedte	74				m
Frequentie (1/vtg.km)	4,664E-008				
Beginpunt is eindpunt voorgaand traject	Waar				
Coördinaten					
X (rdm)	Y (rdm)				
m	m				
153452,79	462835,55				
153527,10	462830,91				
153587,48	462830,91				
Transport van voorgaand traject	Waar				
Transport					
Stof	Aantal transp.	Transp. middel	Transp. overdag	Transp. werkweek	Aantal C3 wagons
	1/jaar		o/o	o/o	
A (brandbare gassen)	1440	SKW druk (blok trein)	33	71,4	NVT
B2 (giftige gassen)	910	SKW druk (bont trein)	33	71,4	2
C3 (zeer brandbare vloeistoffen)	6020	SKW vloeistof	33	71,4	NVT
D3 (giftige vloeistoffen)	1110	SKW zeer giftige vloeistof	33	71,4	NVT
D4 (zeer giftige vloeistoffen)	180	SKW zeer giftige vloeistof	33	71,4	NVT
Wissels	Ja				
Aantal overgangen	0				1/km
Lengte	135				m
Routeindex	8				

4.10 Spoorroute: Spoor<8>

Eigenschap	Waarde				Unit
Omschrijving	Niet ingevuld				
Type spoorwegtraject	Lage snelheid				
Breedte	99				m
Frequentie (1/vtg.km)	4,664E-008				
Beginpunt is eindpunt voorgaand traject	Waar				
Coördinaten					
X (rdm)	Y (rdm)				
m	m				
153587,48	462830,91				
153643,21	462830,91				
Transport van voorgaand traject	Waar				
Transport					
Stof	Aantal transp.	Transp. middel	Transp. overdag	Transp.	Aantal C3

	1/jaar		o/o	o/o	werkweek	wagons
A (brandbare gassen)	1440	SKW druk (blok trein)	33	71,4		NVT
B2 (giftige gassen)	910	SKW druk (bont trein)	33	71,4		2
C3 (zeer brandbare vloeistoffen)	6020	SKW vloeistof	33	71,4		NVT
D3 (giftige vloeistoffen)	1110	SKW zeer giftige vloeistof	33	71,4		NVT
D4 (zeer giftige vloeistoffen)	180	SKW zeer giftige vloeistof	33	71,4		NVT
Wissels		Ja				
Aantal overgangen		0				1/km
Lengte		56				m
Routeindex		9				

4.11 Spoorroute: Spoor<9>

Eigenschap	Waarde			Unit	
Omschrijving	Niet ingevuld				
Type spoorwegtraject	Lage snelheid				
Breedte	124			m	
Frequentie (1/vtg.km)	4,664E-008				
Beginpunt is eindpunt voorgaand traject	Niet waar				
Coördinaten					
X (rdm)	Y (rdm)				
m	m				
	153643,21				
	153740,74				
Transport van voorgaand traject	Waar				
Transport					
Stof	Aantal transp.	Transp. middel	Transp. overdag	Transp. werkweek	Aantal C3 wagons
	1/jaar		o/o	o/o	
A (brandbare gassen)	1440	SKW druk (blok trein)	33	71,4	NVT
B2 (giftige gassen)	910	SKW druk (bont trein)	33	71,4	2
C3 (zeer brandbare vloeistoffen)	6020	SKW vloeistof	33	71,4	NVT
D3 (giftige vloeistoffen)	1110	SKW zeer giftige vloeistof	33	71,4	NVT
D4 (zeer giftige vloeistoffen)	180	SKW zeer giftige vloeistof	33	71,4	NVT
Wissels		Ja			
Aantal overgangen		0			1/km
Lengte		98			m
Routeindex		10			

4.12 Spoorroute: Spoor<10>

Eigenschap	Waarde				Unit
Omschrijving	Niet ingevuld				
Type spoorwegtraject	Lage snelheid				
Breedte	99				m
Frequentie (1/vtg.km)	4,664E-008				
Beginpunt is eindpunt voorgaand traject	Waar				
Coördinaten					
X (rdm)	Y (rdm)				
m	m				
153740,74	462834,39				
153878,91	462835,55				
153969,48	462840,20				
154054,24	462844,84				
154113,45	462852,97				
Transport van voorgaand traject	Waar				
Transport					
Stof	Aantal transp.	Transp. middel	Transp. overdag	Transp. werkweek	Aantal C3 wagons
	1/jaar		o/o	o/o	
A (brandbare gassen)	1440	SKW druk (blok trein)	33	71,4	NVT
B2 (giftige gassen)	910	SKW druk (bont trein)	33	71,4	2
C3 (zeer brandbare vloeistoffen)	6020	SKW vloeistof	33	71,4	NVT
D3 (giftige vloeistoffen)	1110	SKW zeer giftige vloeistof	33	71,4	NVT
D4 (zeer giftige vloeistoffen)	180	SKW zeer giftige vloeistof	33	71,4	NVT
Wissels	Ja				
Aantal overgangen	0				1/km
Lengte	374				m
Routeindex	11				

4.13 Spoorroute: Spoor<11>

Eigenschap	Waarde				Unit
Omschrijving	Niet ingevuld				
Type spoorwegtraject	Lage snelheid				
Breedte	74				m
Frequentie (1/vtg.km)	4,664E-008				
Beginpunt is eindpunt voorgaand traject	Waar				
Coördinaten					
X (rdm)	Y (rdm)				
m	m				
154113,45	462852,97				
154179,64	462862,26				
154230,72	462875,03				
154284,13	462898,25				

154338,70	462926,12
154378,18	462955,15
154422,30	462989,98

Transport van voorgaand traject	Waar
---------------------------------	------

Transport

Stof	Aantal transp.	Transp. middel	Transp. overdag	Transp. werkweek	Aantal C3 wagons
	1/jaar				
A (brandbare gassen)	1440	SKW druk (blok trein)	33	71,4	NVT
B2 (giftige gassen)	910	SKW druk (bont trein)	33	71,4	2
C3 (zeer brandbare vloeistoffen)	6020	SKW vloeistof	33	71,4	NVT
D3 (giftige vloeistoffen)	1110	SKW zeer giftige vloeistof	33	71,4	NVT
D4 (zeer giftige vloeistoffen)	180	SKW zeer giftige vloeistof	33	71,4	NVT
Wissels		Ja			
Aantal overgangen		0			1/km
Lengte		344			m
Routeindex		12			

4.14 Spoorroute: Spoor<12>

Eigenschap	Waarde	Unit			
Omschrijving	Niet ingevuld				
Type spoorwegtraject	Lage snelheid				
Breedte	49	m			
Frequentie (1/vtg.km)	4,664E-008				
Beginpunt is eindpunt voorgaand traject	Waar				
Coördinaten					
X (rdm)	Y (rdm)				
m	m				
154422,30	462989,98				
154446,69	463012,04				
Transport van voorgaand traject	Waar				
Transport					
Stof	Aantal transp.	Transp. middel	Transp. overdag	Transp. werkweek	Aantal C3 wagons
	1/jaar				
A (brandbare gassen)	1440	SKW druk (blok trein)	33	71,4	NVT
B2 (giftige gassen)	910	SKW druk (bont trein)	33	71,4	2
C3 (zeer brandbare vloeistoffen)	6020	SKW vloeistof	33	71,4	NVT
D3 (giftige vloeistoffen)	1110	SKW zeer giftige vloeistof	33	71,4	NVT
D4 (zeer giftige vloeistoffen)	180	SKW zeer giftige vloeistof	33	71,4	NVT
Wissels		Ja			

Aantal overgangen	0	1/km
Lengte	33	m
Routeindex	13	

4.15 Spoorroute: Spoor<13>

Eigenschap	Waarde		Unit		
Omschrijving	Niet ingevuld				
Type spoorwegtraject	Hoge snelheid				
Breedte	49		m		
Frequentie (1/vtg.km)	6,072E-008				
Beginpunt is eindpunt voorgaand traject	Waar				
Coördinaten					
X (rdm)	Y (rdm)				
m	m				
154446,69	463012,04				
154522,16	463103,77				
154547,70	463136,28				
Transport van voorgaand traject	Waar				
Transport					
Stof	Aantal transp.	Transp. middel	Transp. overdag	Transp. werkweek	Aantal C3 wagens
	1/jaar		o/o	o/o	
A (brandbare gassen)	1440	SKW druk (blok trein)	33	71,4	NVT
B2 (giftige gassen)	910	SKW druk (bont trein)	33	71,4	2
C3 (zeer brandbare vloeistoffen)	6020	SKW vloeistof	33	71,4	NVT
D3 (giftige vloeistoffen)	1110	SKW zeer giftige vloeistof	33	71,4	NVT
D4 (zeer giftige vloeistoffen)	180	SKW zeer giftige vloeistof	33	71,4	NVT
Wissels	Ja				
Aantal overgangen	0				1/km
Lengte	160				m
Routeindex	14				

4.16 Spoorroute: Spoor<14>

Eigenschap	Waarde		Unit
Omschrijving	Niet ingevuld		
Type spoorwegtraject	Hoge snelheid		
Breedte	9		m
Frequentie (1/vtg.km)	6,072E-008		
Beginpunt is eindpunt voorgaand traject	Waar		
Coördinaten			
X (rdm)	Y (rdm)		
m	m		
154547,70	463136,28		
154580,21	463180,40		
154631,30	463239,61		

154684,71	463311,60
154795,01	463461,38
154876,29	463562,40
155037,68	463778,36

Transport van voorgaand traject Waar

Transport

Stof	Aantal transp. 1/jaar	Transp. middel	Transp. overdag o/o	Transp. werkweek o/o	Aantal C3 wagons
A (brandbare gassen)	1440	SKW druk (blok trein)	33	71,4	NVT
B2 (giftige gassen)	910	SKW druk (bont trein)	33	71,4	2
C3 (zeer brandbare vloeistoffen)	6020	SKW vloeistof	33	71,4	NVT
D3 (giftige vloeistoffen)	1110	SKW zeer giftige vloeistof	33	71,4	NVT
D4 (zeer giftige vloeistoffen)	180	SKW zeer giftige vloeistof	33	71,4	NVT
Wissels		Ja			
Aantal overgangen		0			1/km
Lengte		808			m
Routeindex		15			

5 Standaard bebouwing

5.1 12445539#1p0

Eigenschap	Waarde	Eenheid
Naam	12445539#1p0	
Omschrijving	kantor	
Aantal mensen		1/ha
Dag	367,12385234526	
Nacht	24081024	
Fractie buitenshuis		--
Dag	0,07	
Nacht	24081104	
Oppervlak	3922,38	m ²
Aantal verblijfplaatsen	2	
Complexiteit bouwvlak	Ok	
Herkomst data	NBB	

6 Bedrijven dagdienst

6.1 12445539#1p0

Eigenschap	Waarde	Eenheid
Naam	12445539#1p0	
Omschrijving	kantor	
Aantal mensen		1/ha
Dag	367,12385234526	
Nacht	24081024	
Fractie buitenshuis		--
Dag	0,07	
Nacht	24081104	
Oppervlak	3922,38	m ²
Aantal verblijfplaatsen	2	
Complexiteit bouwvlak	Ok	
Herkomst data	NBB	

7 Bedrijven continue**7.1 17271735#1p0**

Eigenschap	Waarde	Eenheid
Naam	17271735#1p0	
Omschrijving	hrdag	
Aantal mensen		1/ha
Dag	435,622577935145	
Nacht	435,622577935145	
Fractie buitenshuis		--
Dag	0,07	
Nacht	0,01	
Oppervlak	1423,25	m ²
Aantal verblijfplaatsen	14	
Complexiteit bouwvlak	Ok	
Herkomst data	NBB	

8 Evenementen werkweek**8.1 5853479#1p0**

Eigenschap	Waarde	Eenheid
Naam	5853479#1p0	
Omschrijving	evenem	
Aantal mensen		1/ha
Dag	1788,09965959839	
Nacht	1788,09965959839	
Fractie buitenshuis		--
Dag	0,07	

Nacht	0,01	
Aantal evenementen	4,99748893639587	1/week
Tijdsduur van het evenement		uur
Dag	2	
Nacht	2	
Oppervlak	223701	m ²
Aantal verblijfplaatsen	1	
Complexiteit bouwvlak	Ok	
Herkomst data	NBB	

9 Evenementen weekend

9.1 5853479#1p1

Eigenschap	Waarde	Eenheid
Naam	5853479#1p1	
Omschrijving	evenem	
Aantal mensen		1/ha
Dag	1788,09965959839	
Nacht	1788,09965959839	
Fractie buitenshuis		--
Dag	0,07	
Nacht	0,01	
Aantal evenementen	104,39	1/jaar
Tijdsduur van het evenement		uur
Dag	2	
Nacht	2	
Oppervlak	223701	m ²
Aantal verblijfplaatsen	1	
Complexiteit bouwvlak	Ok	
Herkomst data	NBB	