

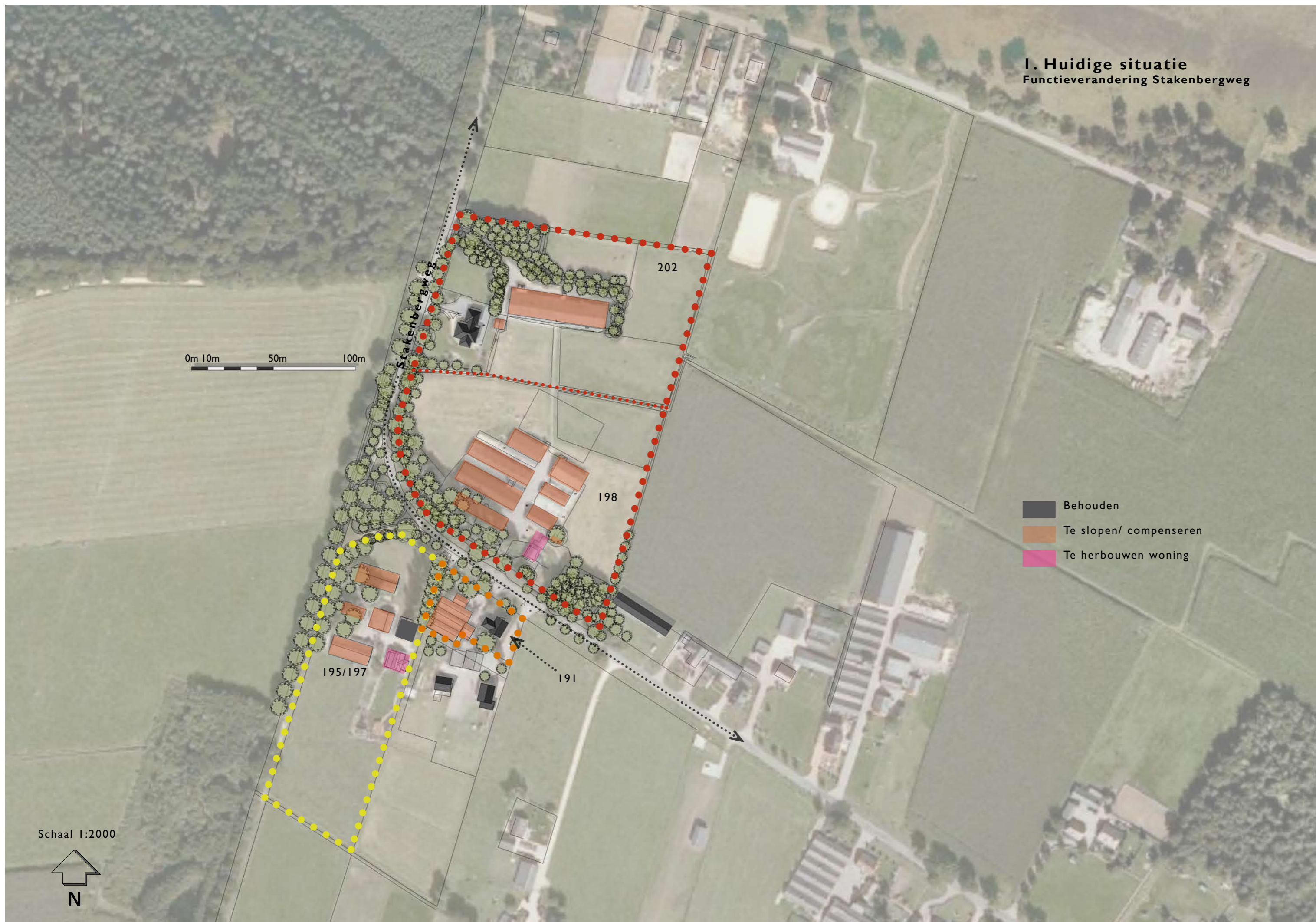
I. Huidige situatie

Functieverandering Stakenbergweg

0m 10m 50m 100m

- Behouden
- Te slopen/ compenseren
- Te herbouwen woning

Schaal 1:2000



2. Functie bestaande bebouwing Functieverandering Stakenbergweg

0m 10m 50m 100m

Stakenbergweg

Omschrijving

- A_i** Woning 202 (blijft gehandhaafd)
- B_i** Varkensstal (zeugen+biggen), 963m²

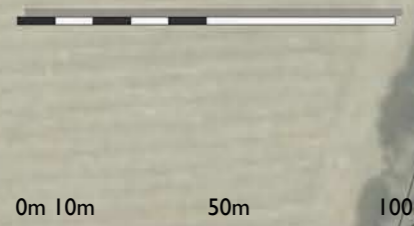
- A** Woning 198 met aangebouwde schuur
- B** Opslagschuur, 8m²
- C** Varkensstal (zeugen), 153m²
- D** Varkensstal (zeugen), 119m²
- E** Varkensstal (zeugen& vleesvarkens), 250m²
- F** Varkensstal (zeugen& vleesvarkens), 1225m² (niet gebouwd)
- G** Varkensstal (biggen), 254m²
- G_a** Gierkelder
- H** Varkensstal (biggen), 407m²
- I** Hygiënesluis, 34m²
- J** Varkensstal (zeugen), 495m²
- K** Varkens- & vleeskalverenstal (zeugen+kalveren), 277m²
- A** Woning 191 (blijft gehandhaafd)
- B** Garage/ schuur, 75m²
- C** Vleeskalverenstal (kalveren), 520m²

- A** Woningen 195 / 197
- B** Vleeskalverenstal (kalveren), 96m²
- C** kapschuur, 177m²
- D** Vleeskalverenstal (kalveren), 182m²
- E** Berging, 98m²
- F** Caravan
- G** Melkkoeienstal (melkkoeien), 320m²

Schaal 1:2000



**3. Stedenbouwkundig plan
'Stakenbergweg'**
Functieverandering Stakenbergweg



Schaal 1:2000

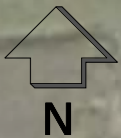


4. Oud & Nieuw 'Stakenbergweg'
Functieverandering Stakenbergweg

0m 10m 50m 100m

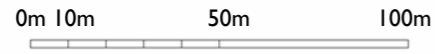
Stakenbergweg

Schaal 1:2000



5. Verkavelingsplan 'Stakenbergweg'

Functieverandering Stakenbergweg



- Woningen herbouw
- Woningen nieuw
- Parkeers overdekt (garage, stal)
- Parkeerplaats

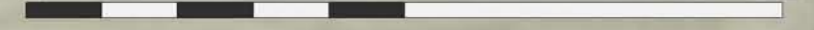
Schaal 1:2000



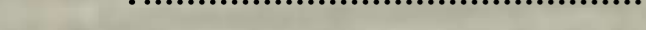
**6. Landschapsplan
'Stakenbergweg' 198/202
Functieverandering Stakenbergweg**

- 610m² Behoud bos – verwijderen onderbeplanting
- 61m Aanplant beukenhaag 2m hoog
- 425m² Behoud bomen op gras
- 700m² Verwijderen landschappelijke beplanting
- Taxus haag, 1,5m hoog
- Verlichting woning met 75% reduceren
- 2700m² Behoud bestaande woning en tuin
- 80m Handhaven en versterken stijlrand
- 1500m² Afgraven tot 0.10m boven grondpeil
- 780m² Kappen populieren en herplant van eiken zonder onderbeplanting
- Optie:
Werkzaamheden gemeente Nunspeet
- 220m² Verwijderen toegangspad
- 2st. Aanbrengen obstakels tegen autoverkeer
- Aansluiting maken op fietspadennetwerk
- Ophogen afgegraven kavel, 1350m² aanplant eikenbos zonder onderbeplanting
- Ophogen afgegraven kavel, aanleg weide 2020m²
- Behoud deel van landschappelijke beplanting – vrijmaken van enkele eiken en elzen 8st.
- Aanplant beukenhaag 1m hoog 50m
- Voormalige mestkelders vullen met vrijkomend zand 1920m³
- Afgraven bouwvoor tot zwak hellend terrein. In gebruik nemen als paarden/koeienweide met zo min mogelijk afrastering 11,500m²
- Aanplant beukenhaag 1m hoog 225m
- Vrijmaken van bouwplaats van verharding en dergelijke 5000m²
Voormalige mestkelders vullen met vrijkomend zand
In gebruik nemen als paarden/koeienweide
- Aanplant rij eikenbomen op kavelgrens 12st.
- Behoud bos, afval verwijderen 650m²

0m 10m 50m 100m



80m Handhaven en versterken stijlrand



1500m² Afgraven tot 0.10m boven grondpeil



780m² Kappen populieren en herplant van eiken zonder onderbeplanting



Optie:
Werkzaamheden gemeente Nunspeet

- 220m² Verwijderen toegangspad

- 2st. Aanbrengen obstakels tegen autoverkeer

- Aansluiting maken op fietspadennetwerk



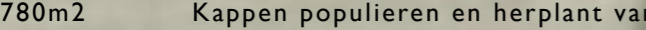
Ophogen afgegraven kavel, 1350m² aanplant eikenbos zonder onderbeplanting



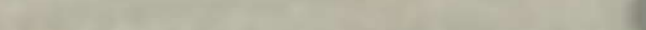
Ophogen afgegraven kavel, aanleg weide 2020m²



Behoud deel van landschappelijke beplanting – vrijmaken van enkele eiken en elzen 8st.



Aanplant beukenhaag 1m hoog 50m



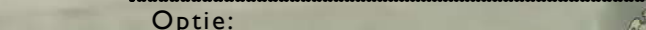
Voormalige mestkelders vullen met vrijkomend zand 1920m³



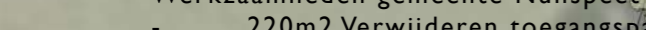
Afgraven bouwvoor tot zwak hellend terrein. In gebruik nemen als paarden/koeienweide met zo min mogelijk afrastering 11,500m²



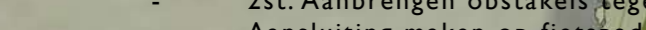
Aanplant beukenhaag 1m hoog 225m



Vrijmaken van bouwplaats van verharding en dergelijke 5000m²



Voormalige mestkelders vullen met vrijkomend zand



In gebruik nemen als paarden/koeienweide



Aanplant rij eikenbomen op kavelgrens 12st.



Behoud bos, afval verwijderen 650m²



Schaal 1:1000

