

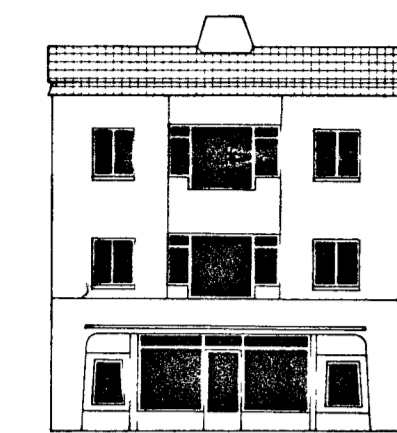
Gemeente Zutphen

GEVELWANDKAART behorende bij het
BESTEMMINGSPLAN „BASSEROORD 1987“

Behoort bij besluit van de Raad der gemeente
Zutphen van 29 FEB. 1988, no. 9
De Secretaris,

[Handwritten signature]

Gevels NORENBURGERSTRAAT, BASSEROORD, LOKENSTRAAT
en GASTHUISSTRAAT



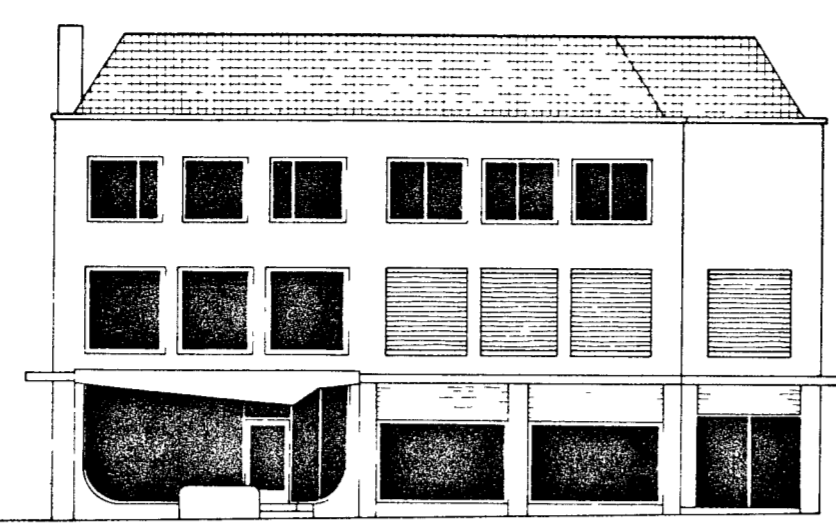
stationsstraat

gothoogte	8 90
bouwlaag/ lagen	
huisnummer gevelbreedte	2 9 30



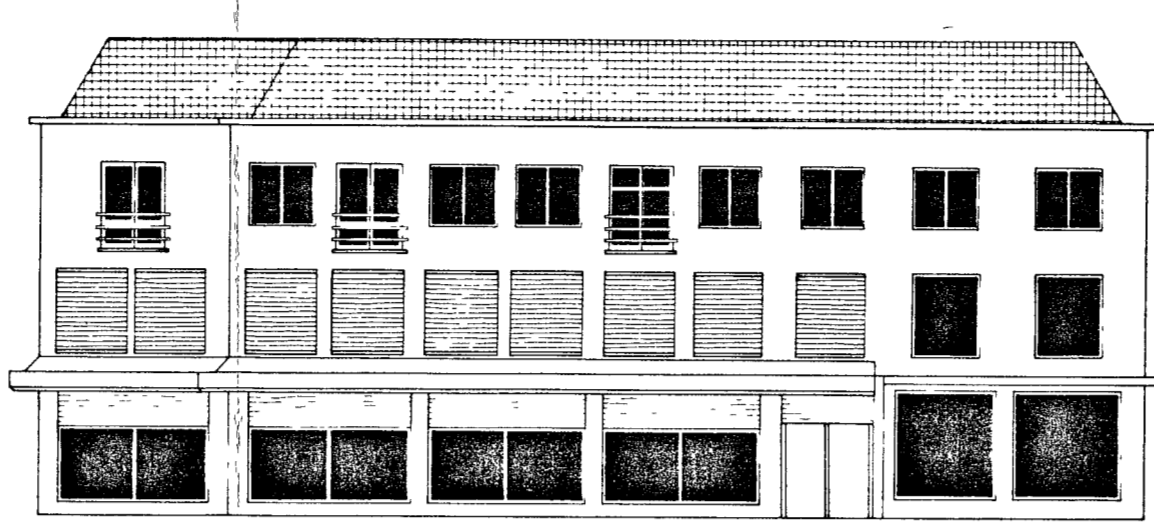
overwelling

gothoogte	11 90
bouwlaag/ lagen	
huisnummer gevelbreedte	10 6



nieuwstad

gothoogte	10 70
bouwlaag/ lagen	
huisnummer gevelbreedte	4 8 10
	12 00
	2



NIEUWSTAD

gothoogte	10 50
bouwlaag/ lagen	
huisnummer gevelbreedte	11 7 00



gothoogte	8 40	8 40	8 50	8 50	8 70	8 50	11 00	11 40	11 40	
bouwlaag/ lagen										
huisnummer gevelbreedte	13 10 40	15	17 8 60	19 6 70	21 5 65	23 6 25	25 7 75	27 8 35	29 5 70	31 5 70



2 BASSEROORD 35 NIEUWSTAD

gothoogte	10 80	8 30
bouwlaag/ lagen		
huisnummer gevelbreedte	2 6 60	35 7 70



NIEUWSTAD

gothoogte	8 30	10 90	7 90	7 90	8 00	11 60	7 70	10 30	
bouwlaag/ lagen									
huisnummer gevelbreedte	35 a 8 40	37 8 85	39 4 65	41 4 40	43 4 10	45 9 60	45 a 5 55	47 7 20	49



NIEUWSTAD

gothoogte	9 30	10 50	8 80	7 50	6 50	7 85	7 85		
bouwlaag/ lagen									
huisnummer gevelbreedte	51 6 80	53 6 65	53 a 5 45	55 a 5 25	57 17 50	59	61	63 6 35	65 7 00



STATIONSPLEIN

gothoogte	7 85	7 60									
bouwlaag/ lagen											
huisnummer gevelbreedte	3	5 4 90	7 4 80	9 4 80	11 4 80	13 4 80	15 4 80	17 4 80	19 4 90	21 4 90	23



Gemeente Zutphen

GEVELWANDKAART behorende bij het
BESTEMMINGSPLAN „BASSEROORD 1987“

Behoort bij besluit van de Raad der gemeente
Zutphen van 20 FEB. 1988, no. 9
De Secretaris,

W. van der Vliet

Gevels OVERWELLING, NIEUWSTAD en STATIONSPLEIN