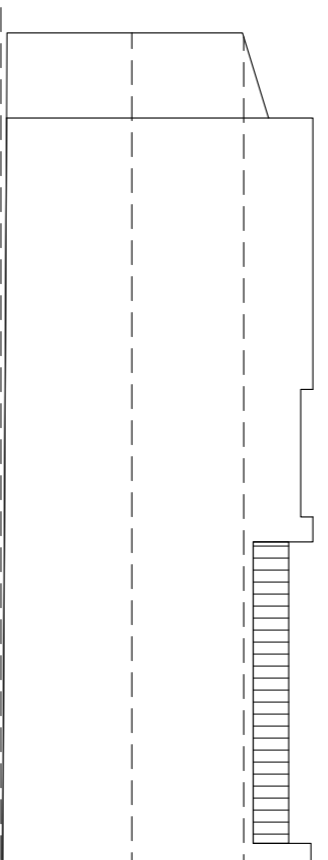
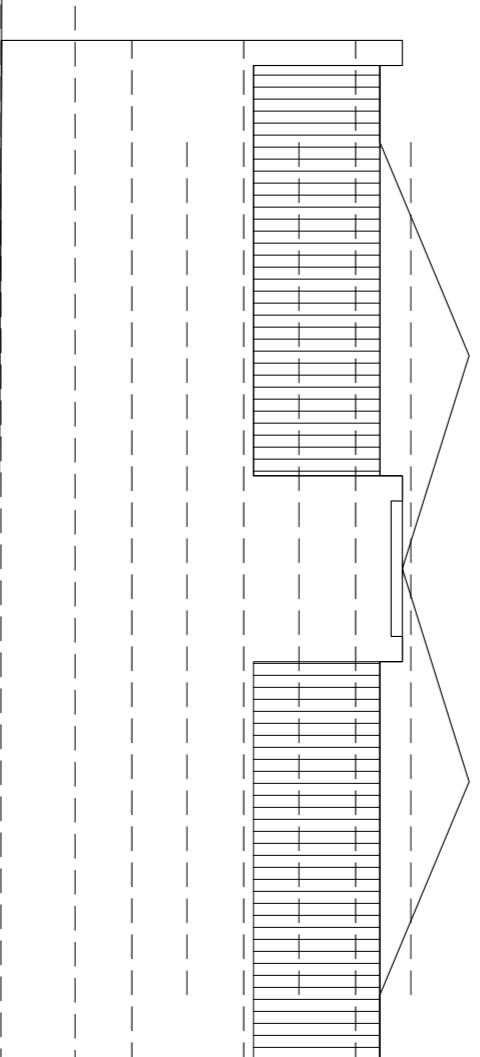


Melatensteeg Oost (deel zuid)

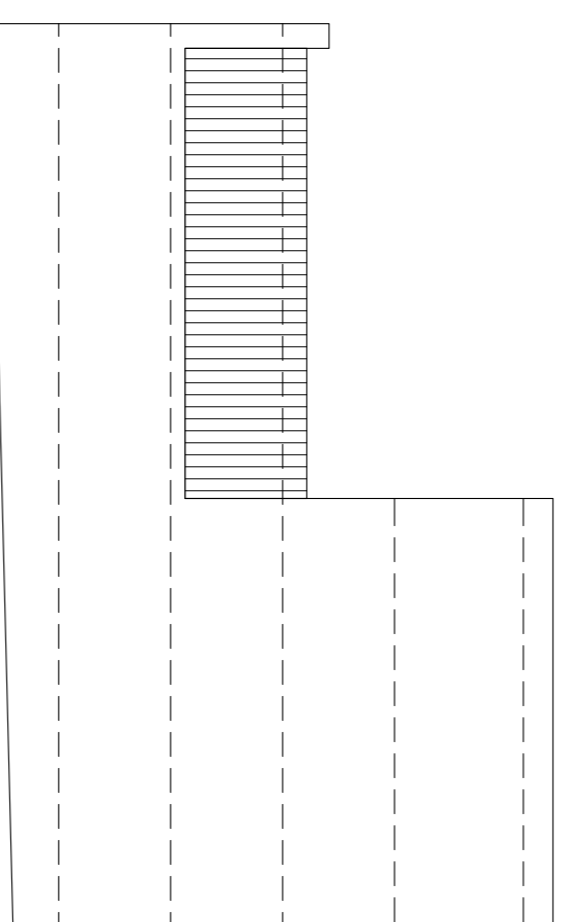


Halvemaanstraat Noord

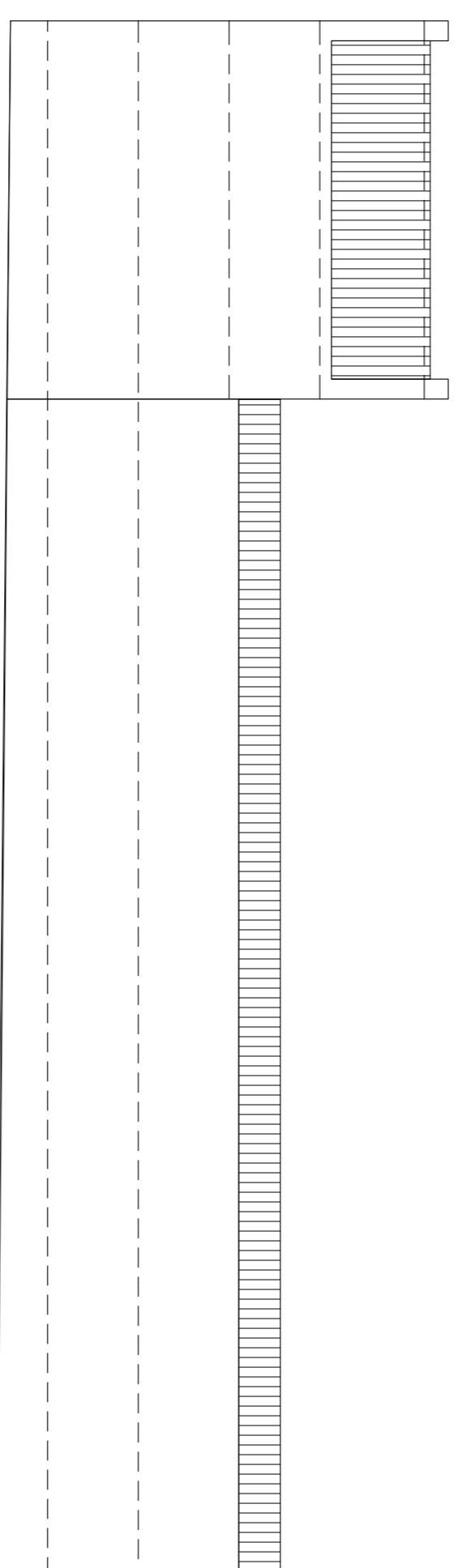


achterliggende bebouwing (dus niet op rooilijn staande)

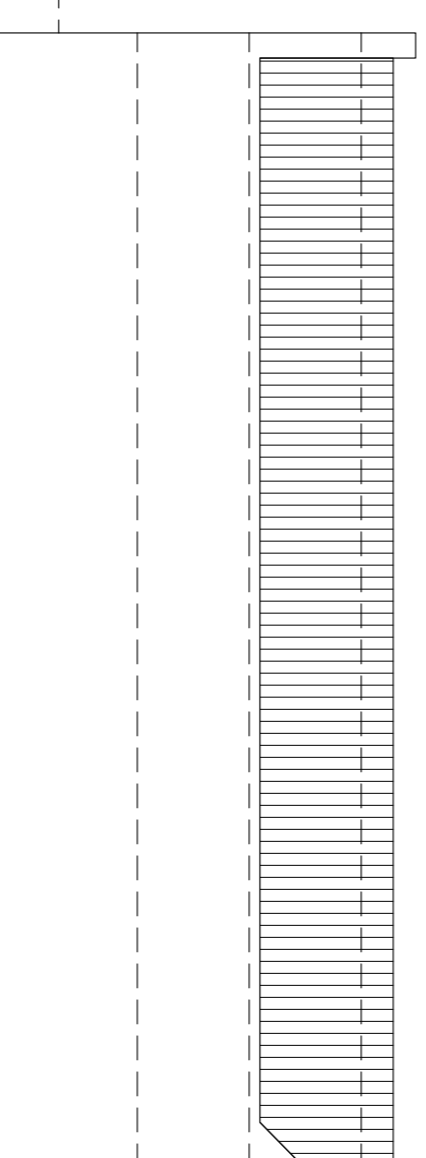
keider van achterliggende bebouwing



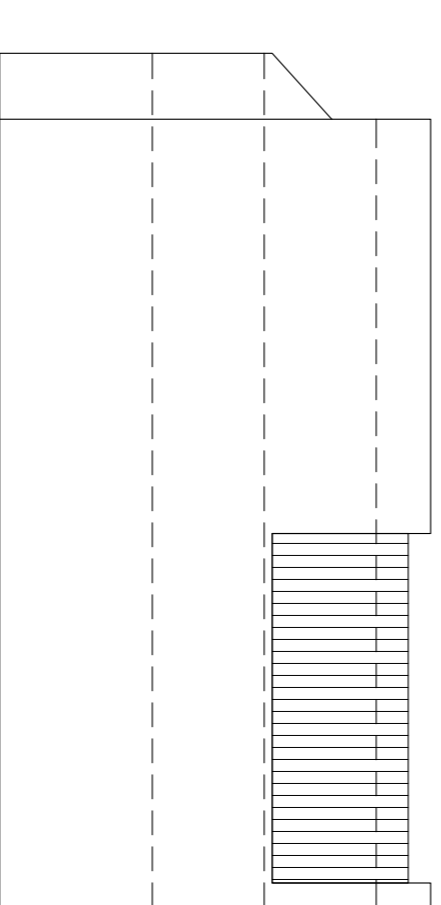
Ruitershofje/Halvemaanstraat West



Halvemaanstraat Zuid



Melatensteeg Oost (deel noord)



awg architecten
Indi. Van Reeth - Coert Driessen - Filip DeLanghe - Christine de Ruijter - Jan Vermeid - Ise Van Bemmelen
awg architecten oos | postdorpmarkt 65 | 14200 ankerpeter | bedje
t 020 479 225 225 | fax 020 479 225 | www.awg.be
bvdw be 479 225 225 | bvba nl 8124 82 166 881 | vzw nl 2910 | bank be 735 0133 076 22 | bank nl 653 31 43 413
Op medelende goederdelen is de sr 1997 van toepassing.

projectnummer
463
project
Halve Maanstraat
Zutphen

Gevels
30 mei 2012
schaal 1/200

VO