

**Aan** : dhr. M.R.A. van Herwijnen  
gemeente Tiel

**Tel.nr./e-mail** : 0344-637242 / mvherwijnen@tiel.nl

**Van** : dhr. E.J.L. Kuijs

**Doorkiesnummer** : 0344-638505 / kuijs@regiorivierenland.nl

**Datum** : 11 juni 2010

**Betreft** : Geluidsbelasting N834 bij perceel ten oosten van Lingeweg 73, Tiel

**Aantal pagina's** : 6 (incl. bijlagen)

---

### **Toelichting:**

Op verzoek van de gemeente Tiel zijn er geluidsbelastingen berekend van de provinciale weg N834 bij het perceel ten oosten van de woning Lingedijk 73 te Tiel. Op dit perceel wordt in het nieuwe bestemmingsplan Tiel Noord mogelijk een woning toegestaan.

### **Rekenmethode**

De berekeningen zijn uitgevoerd met "Standaard Rekenmethode 2, wegverkeerslawaaï" (SRM2) uit het Reken- en Meetvoorschrift Geluidhinder 2006 (RMG2006). Gerekend is met het programma Geomilieu (v1.5) van DGMR.

### **Uitgangspunten**

De gehanteerde verkeersgegevens zijn weergegeven in de bijgevoegde tabel.

De wettelijk toegestane rijsnelheid op de N834 is buiten de bebouwde kom (ten noord/westen van de Linge) 80 km/uur en binnen de bebouwde kom (ten zuid/oosten van de Linge) 50 km/uur. Deze snelheden zijn in het geluidsmodel gehanteerd voor alle voertuigcategorieën. De aftrek ingevolge artikel 110g Wet geluidhinder is bij een snelheid van 80 km/uur 2 dB en bij een snelheid van 50 km/uur 5 dB.

Het wegdektype op de N834 is glad asfalt (DAB).

De geluidsbelastingen zijn bepaald voor een waarneemhoogte van 1,5; 4,5 en 7,5 meter ten opzichte van plaatselijk maaiveld.

### **Rekenresultaten**

De berekende geluidsbelastingen zijn weergegeven in de tabel in de bijlage. Daaruit blijken de volgende maatgevende geluidsbelastingen:

- 44 dB op een hoogte van 1,5 meter,
- 46 dB op een hoogte van 4,5 meter,
- 47 dB op een hoogte van 7,5 meter.

Dit zijn de juridische waarden (die wordt getoetst aan de grenswaarde) inclusief aftrek uit artikel 110g Wgh.

### **Grenswaarden**

Hier zijn de geluidsgrenswaarden voor binnenstedelijke situaties van toepassing: situatie binnen de bebouwde kom, niet binnen de zone van een (auto)snelweg.

De voorkeursgrenswaarde wegverkeerslawaai is voor woningen 48 dB.  
De maximale grenswaarde is voor woningen 63.

Geluidniveaus boven de voorkeursgrenswaarde (48 dB) kunnen alleen worden toegestaan/vastgesteld, indien er gronden/redenen aanwezig zijn om de woningen op de betreffende locaties te realiseren en er geen geluidsreducerende maatregelen mogelijk of wenselijk zijn.

### **Toetsing**

De hoogste berekende geluidsbelasting is 47 dB en de voorkeursgrenswaarde 48 dB.  
De voorkeursgrenswaarde wordt dus niet overschreden.

E.J.L. Kuijs

Adviseur Geluid,  
Regio Rivierenland

### Bijlagen:

- bestemmingsplankaart,
- tabel met verkeersgegevens,
- kaart van geluidsmodel,
- tabel met berekende geluidsbelastingen.

# Bestemmingsplan Tiel Noord

Locatie: Lingeweg 73 (achter) Tiel Noord, Zuid en Kleine kernen Blad C



## Geluidberekeningen wegverkeerslawaai Provincialeweg N834 te Tiel

### Berekende geluidsbelastingen bij bouwplan Lingeweg 73 (achter) Tiel Noord (Bestemmingsplan Noord, Zuid en Kleine kernen Blad C)

#### Berekende geluidsbelastingen exclusief aftrek (artikel 110g Wgh.)

reken-punt	omschrijving / adres	waarneem-hoogte (meter)	geluidsbelasting in dB Lden, <b>excl.</b> aftrek art. 110g Wgh			
			dag	avond	nacht	Lden
01	Lingedijk 73 (achter)-zuid/westzijde perceel	1,5	44,32	39,59	37,24	45,56
01	Lingedijk 73 (achter)-zuid/westzijde perceel	4,5	46,07	41,15	38,88	47,23
01	Lingedijk 73 (achter)-zuid/westzijde perceel	7,5	47,65	42,29	40,24	48,65
02	Lingedijk 73 (achter)-zuid/oostzijde perceel	1,5	45,14	40,52	37,93	46,33
02	Lingedijk 73 (achter)-zuid/oostzijde perceel	4,5	46,79	42,06	39,54	47,95
02	Lingedijk 73 (achter)-zuid/oostzijde perceel	7,5	48,55	43,38	41,08	49,54

#### Berekende geluidsbelastingen inclusief aftrek (artikel 110g Wgh.)

reken-punt	omschrijving / adres	waarneem-hoogte (meter)	geluidsbelasting in dB Lden, <b>incl.</b> aftrek art. 110g Wgh			
			dag	avond	nacht	Lden
01	Lingedijk 73 (achter)-zuid/westzijde perceel	1,5	41,92	37,44	35,04	<b>43,29</b>
01	Lingedijk 73 (achter)-zuid/westzijde perceel	4,5	43,56	38,93	36,61	<b>44,88</b>
01	Lingedijk 73 (achter)-zuid/westzijde perceel	7,5	44,89	40,00	37,80	<b>46,10</b>
02	Lingedijk 73 (achter)-zuid/oostzijde perceel	1,5	42,67	38,25	35,71	<b>44,01</b>
02	Lingedijk 73 (achter)-zuid/oostzijde perceel	4,5	44,26	39,74	37,29	<b>45,58</b>
02	Lingedijk 73 (achter)-zuid/oostzijde perceel	7,5	45,77	40,99	38,65	<b>46,98</b>

#### Toelichting:

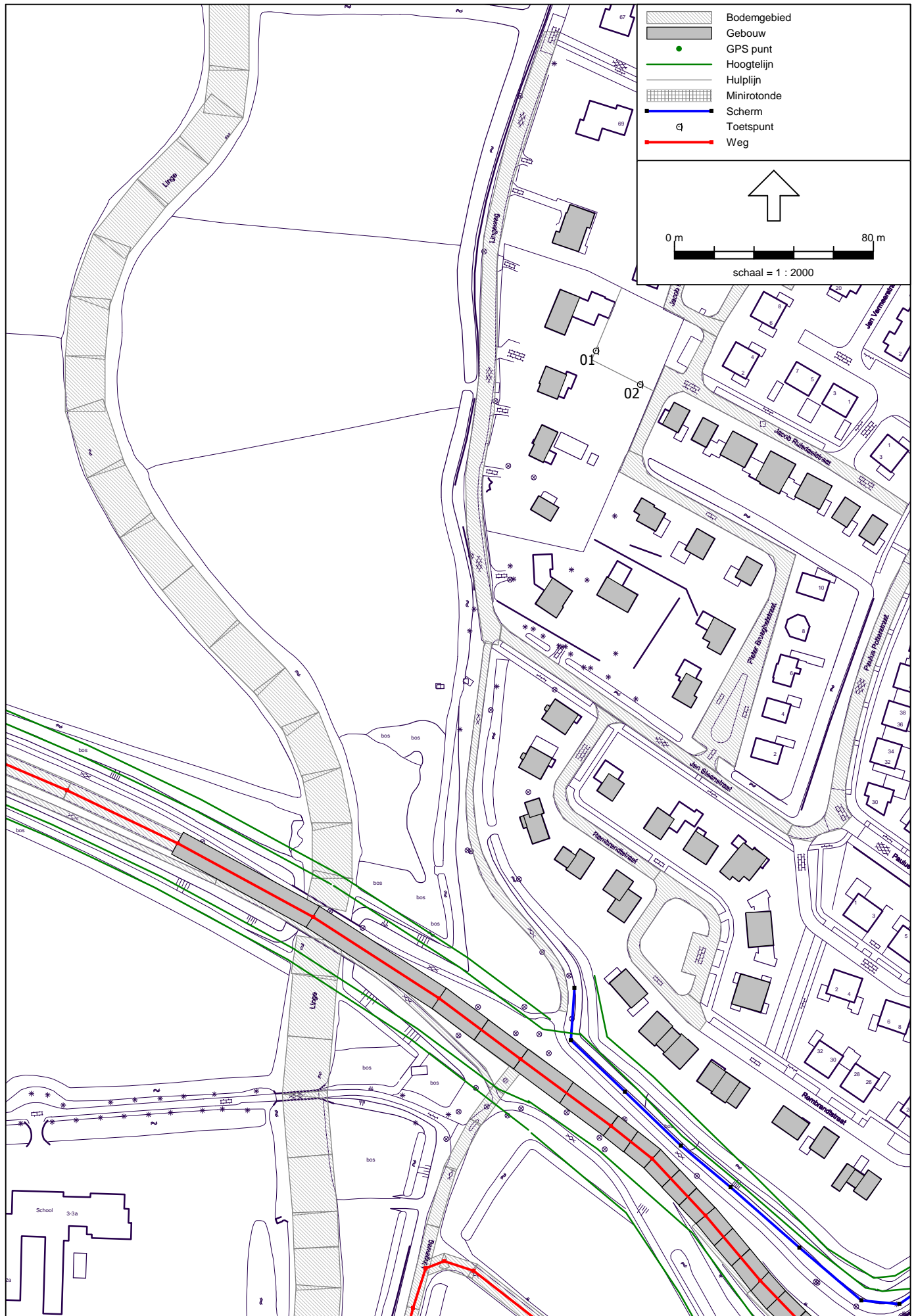
Gehanteerde verkeersgegevens: zie bijlage.

Locaties van waarneempunten: zie bijlage c.q. tekening.

De berekeningen zijn uitgevoerd met "Standaard Rekenmethode II" uit RMG 2006 (hst 3).

Het gebruikte rekenprogramma is "Geomilieu" versie 1.5 van DGMR.

Afrek ingevolge artikel 110g Wgh is 2 dB voor wegdeel waar rijsnelheid 70 km/uur of meer bedraagt (noord/westelijk van Linge) en 5 dB voor wegdeel waar rijsnelheid lager is dan 70 km/uur (zuid/oostelijk van Linge)



## Geluidberekeningen wegverkeerslawaai Provincialeweg N834 te Tiel

### Berekende geluidsbelastingen bij bouwplan Lingeweg 73 (achter) Tiel Noord (Bestemmingsplan Noord, Zuid en Kleine kernen Blad C)

#### Berekende geluidsbelastingen exclusief aftrek (artikel 110g Wgh.)

reken-punt	omschrijving / adres	waarneem-hoogte (meter)	geluidsbelasting in dB Lden, <b>excl.</b> aftrek art. 110g Wgh			
			dag	avond	nacht	Lden
01	Lingedijk 73 (achter)-zuid/westzijde perceel	1,5	44,32	39,59	37,24	45,56
01	Lingedijk 73 (achter)-zuid/westzijde perceel	4,5	46,07	41,15	38,88	47,23
01	Lingedijk 73 (achter)-zuid/westzijde perceel	7,5	47,65	42,29	40,24	48,65
02	Lingedijk 73 (achter)-zuid/oostzijde perceel	1,5	45,14	40,52	37,93	46,33
02	Lingedijk 73 (achter)-zuid/oostzijde perceel	4,5	46,79	42,06	39,54	47,95
02	Lingedijk 73 (achter)-zuid/oostzijde perceel	7,5	48,55	43,38	41,08	49,54

#### Berekende geluidsbelastingen inclusief aftrek (artikel 110g Wgh.)

reken-punt	omschrijving / adres	waarneem-hoogte (meter)	geluidsbelasting in dB Lden, <b>incl.</b> aftrek art. 110g Wgh			
			dag	avond	nacht	Lden
01	Lingedijk 73 (achter)-zuid/westzijde perceel	1,5	41,92	37,44	35,04	<b>43,29</b>
01	Lingedijk 73 (achter)-zuid/westzijde perceel	4,5	43,56	38,93	36,61	<b>44,88</b>
01	Lingedijk 73 (achter)-zuid/westzijde perceel	7,5	44,89	40,00	37,80	<b>46,10</b>
02	Lingedijk 73 (achter)-zuid/oostzijde perceel	1,5	42,67	38,25	35,71	<b>44,01</b>
02	Lingedijk 73 (achter)-zuid/oostzijde perceel	4,5	44,26	39,74	37,29	<b>45,58</b>
02	Lingedijk 73 (achter)-zuid/oostzijde perceel	7,5	45,77	40,99	38,65	<b>46,98</b>

#### Toelichting:

Gehanteerde verkeersgegevens: zie bijlage.

Locaties van waarneempunten: zie bijlage c.q. tekening.

De berekeningen zijn uitgevoerd met "Standaard Rekenmethode II" uit RMG 2006 (hst 3).

Het gebruikte rekenprogramma is "Geomilieu" versie 1.5 van DGMR.

Afrek ingevolge artikel 110g Wgh is 2 dB voor wegdeel waar rijsnelheid hoger is dan 70 km/uur (noord/westelijk van Linge) en 5 dB voor wegdeel waar rijsnelheid lager is dan 70 km/uur (zuid/oostelijk van Linge)