

Voorgevel, Dorpsstraat

Rechterzijgevel

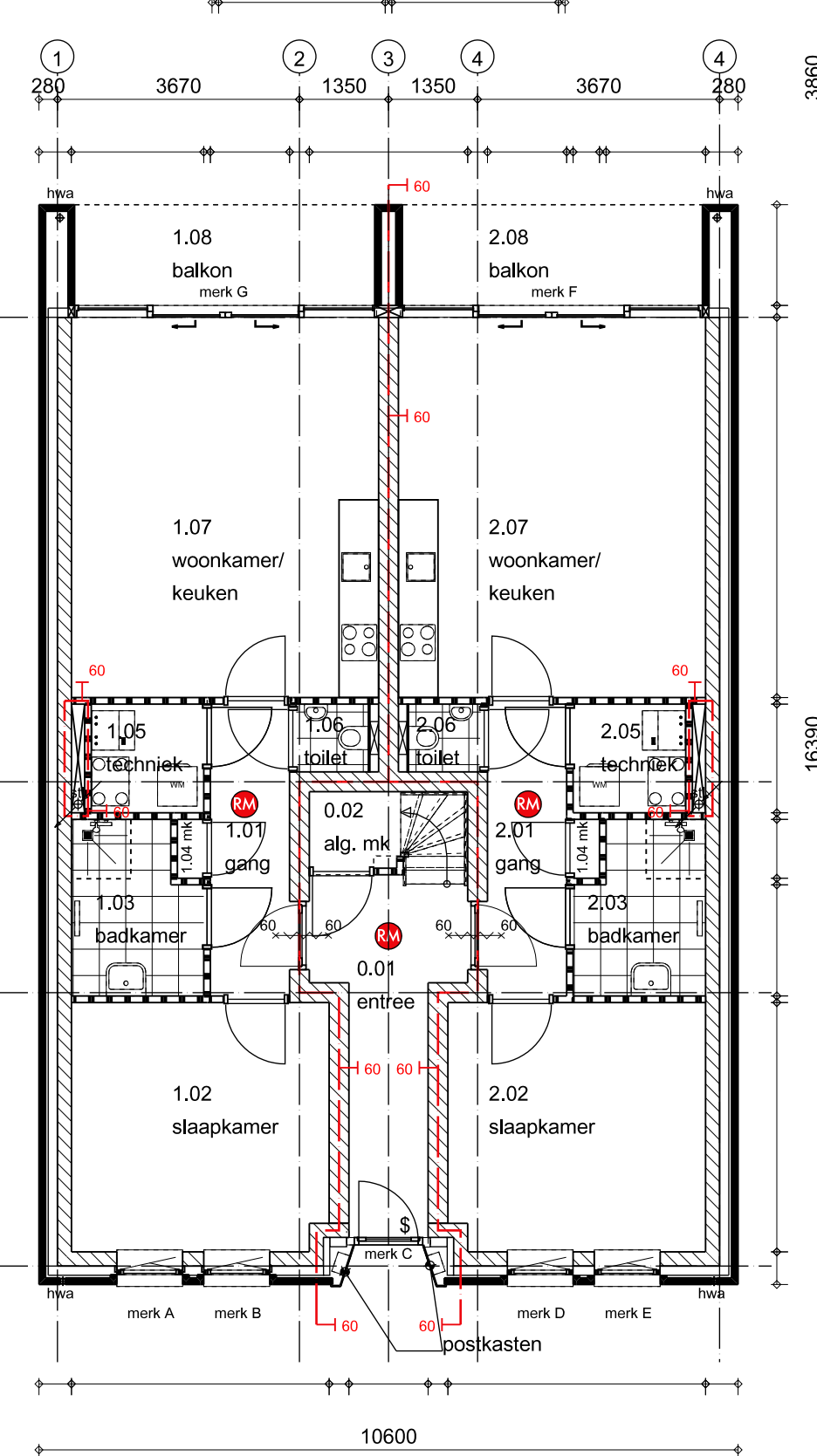
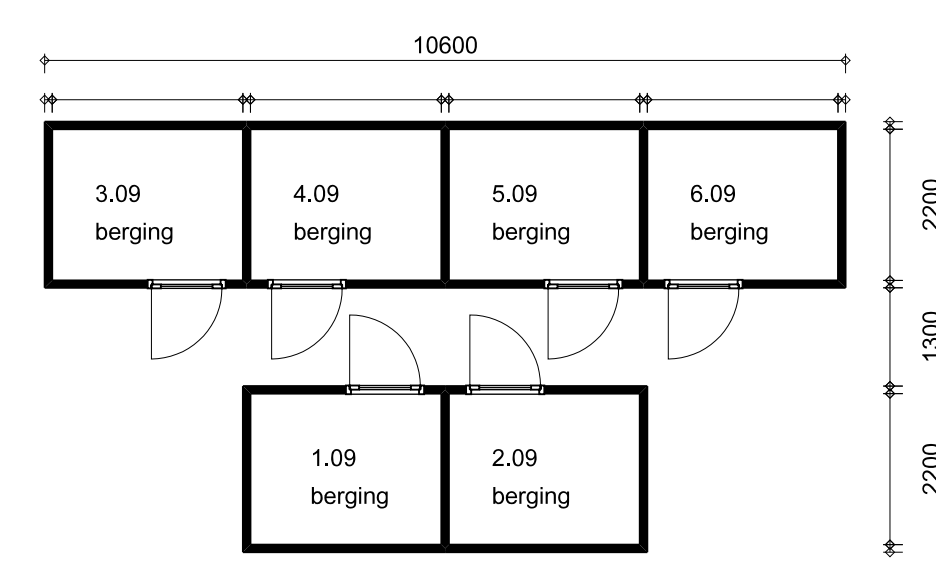
Achtergevel

Linkerzijgevel

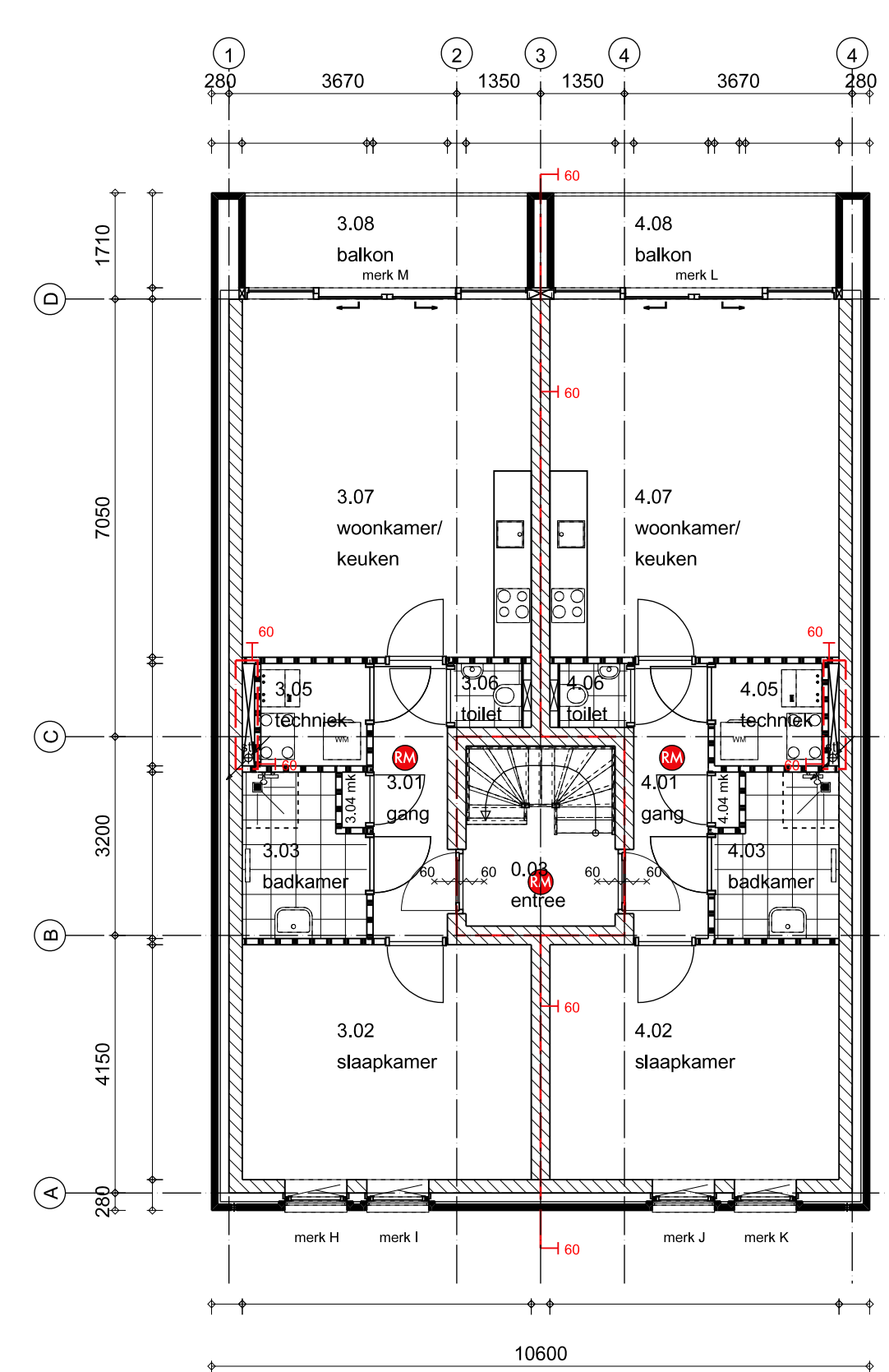
Doorsnede B-B

KLEUREN EN MATERIALEN APPARTEMENT

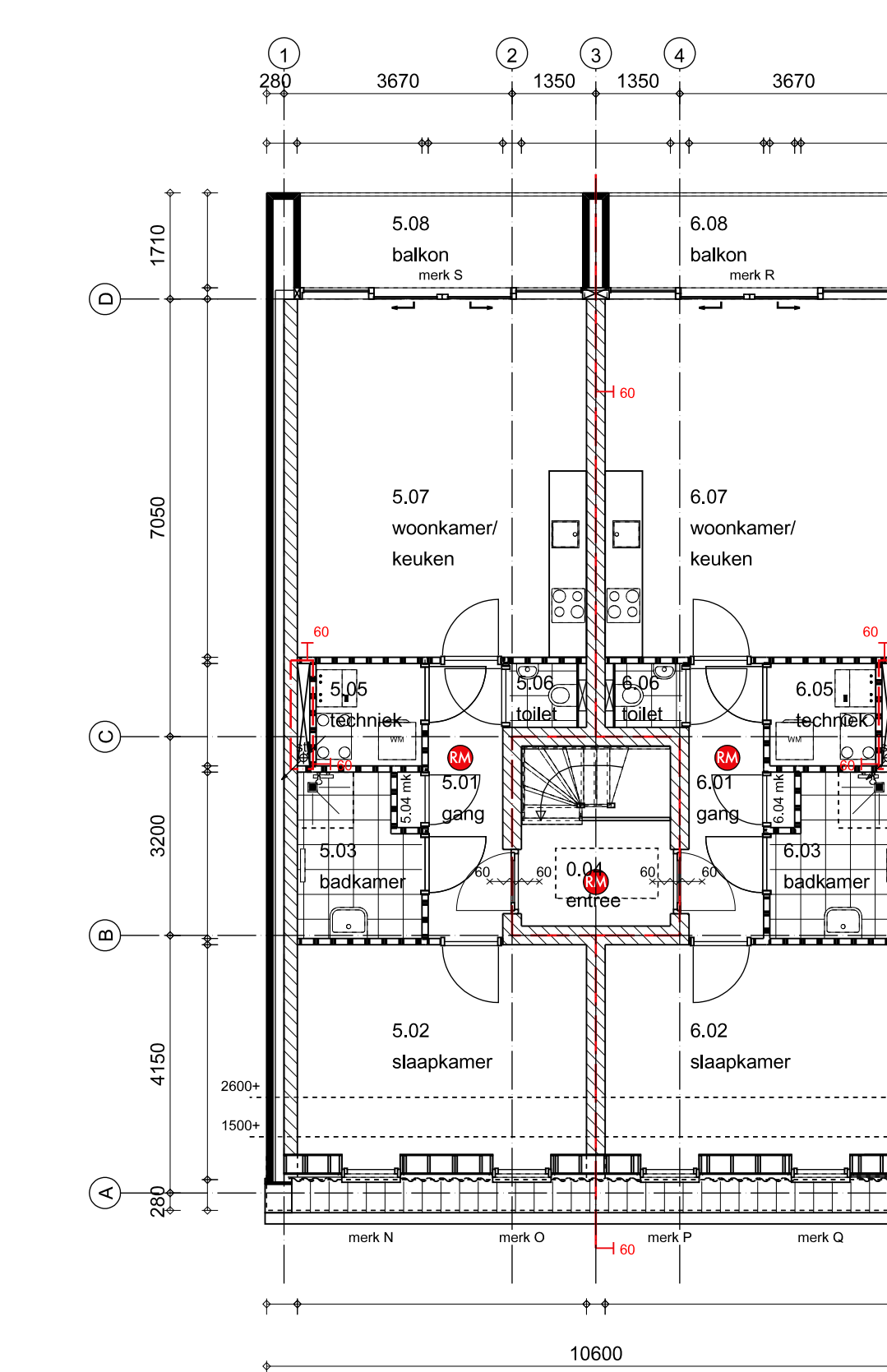
GEVEL BASIS	BAKSTEEN	ROOD-GENUANCEERD
GEVEL RELIEF	ROOD-GENUANCEERD	GRUIS
VOEGWERK	DOORSTRUKMORTEL	ALUMINIUM
KOZZIJLEN APPARTEMENTEN	ALUMINIUM	RAL 7022 OMBERGRUIS
ENTREEPUI	HARDHOUT	RAL 7022 OMBERGRUIS
WATERSLAGEN	ALUMINIUM	RAL 7022 OMBERGRUIS
LATEIENGEVELDRAGERS	STAAL	RAL 7022 OMBERGRUIS
DAK APPARTEMENTEN	KERAMISCHE OVH DAKPAN	ANTRACIET
DAKLUIST	ALUMINIUM	RAL 7022 OMBERGRUIS
BALKONHEK	STAAL	RAL 7022 OMBERGRUIS
FRANS BALKON	STAAL	RAL 7022 OMBERGRUIS
HEMELWATERAFVOEREN	ALUMINIUM	RAL 7022 OMBERGRUIS



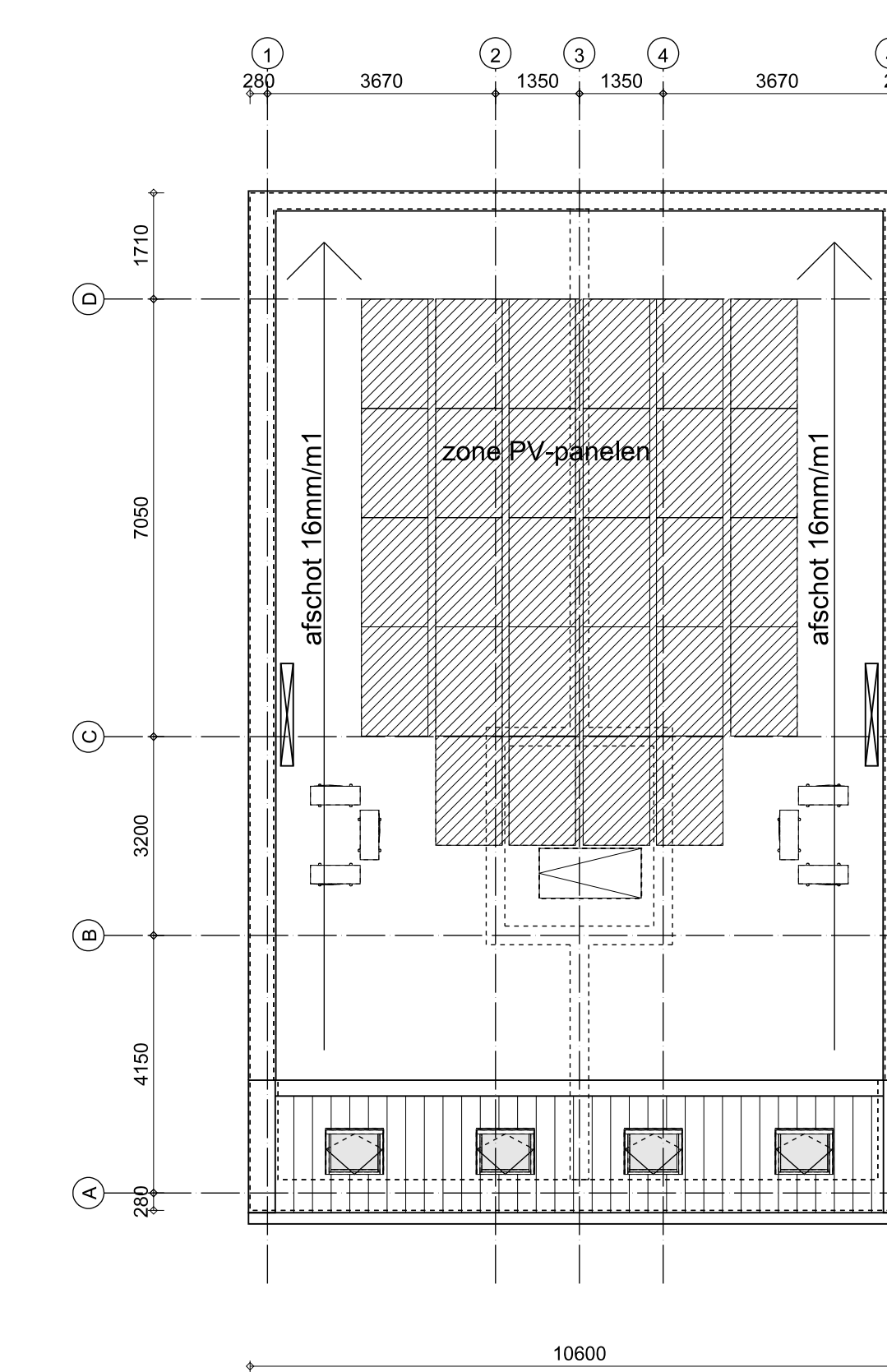
Plattegrond Begane Grond



Plattegrond 1e Verdieping

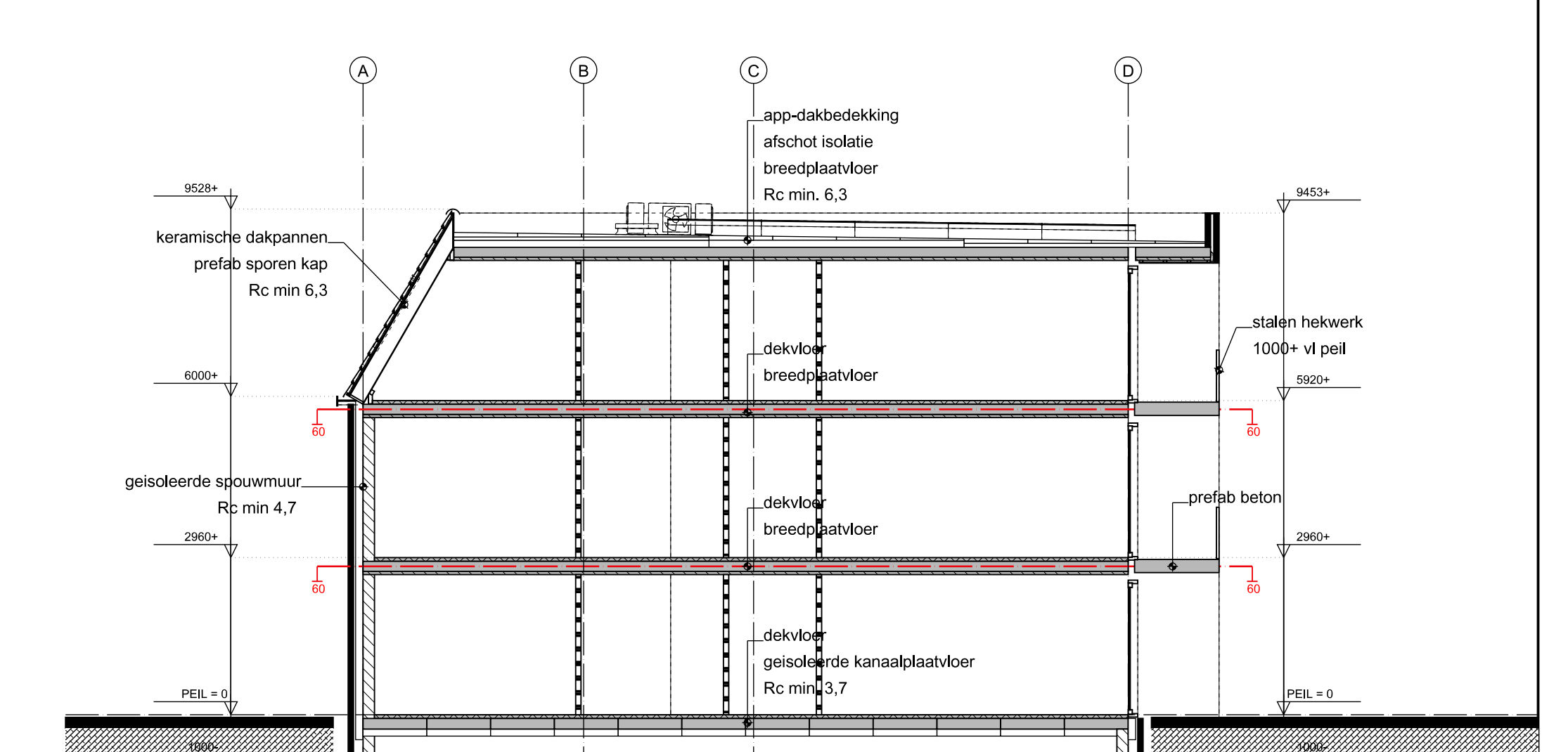


Plattegrond 2e Verdieping

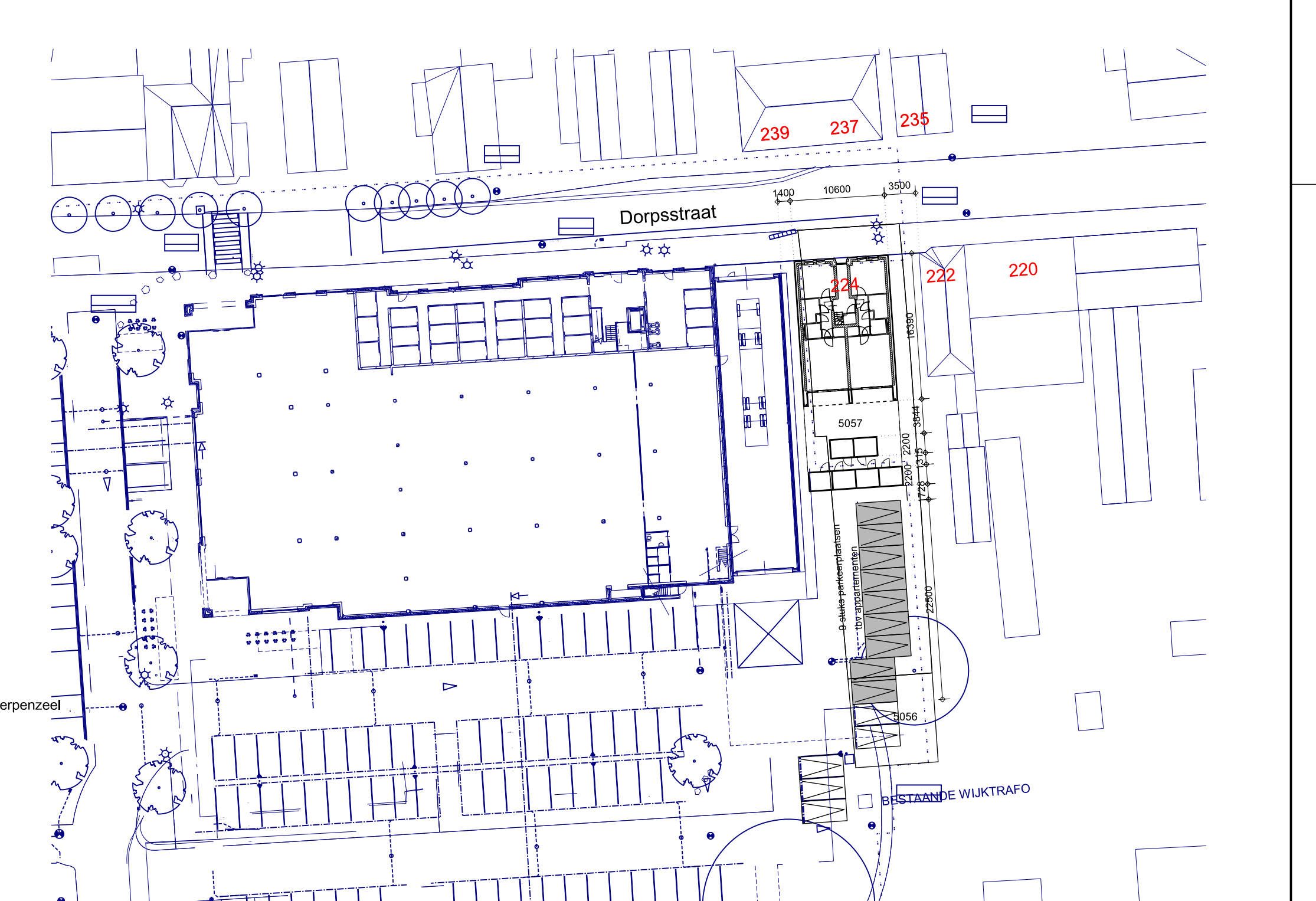


Dakaanzicht

Situatie 1 : 500



Doorsnede A-A



In de nieuw te bouwen appartementen worden optische rookmelder aangebracht. De optische rookmelder dient te voldoen aan het gestelde in de norm NEN 2555. De optische rookmelder moet rechtstreeks en vast op het lichtnet worden aangesloten. Naast de aansluiting op het lichtnet moet de optische rookmelder beschikken over een ingebouwde accu als secundaire energievoorziening. Tussen de groepeschakelaar en de rookmelder mogen zich geen schakelaars bevinden. Het is niet toegestaan de rookmelder op een aparte eindgroep aan te sluiten, zodat een onderbreking in de energievoorziening niet onopgemerkt blijft. De rookmelder dient te zijn voorzien van het goedkeuringsgetuige van het Keurmerk Instituut Consumentenproducten. De deuren, ramen, kozijnen en daarmee gelijk te stellen constructie-onderdelen in een uitwendige scheidingconstructie-onderdelen in een uitwendige scheidingconstructie van een niet-gemeenschappelijke ruimte, die volgens NEN 5057 bereikbaar zijn voor vbraak, hebben een volgens NEN 5096 bepaalde vbraakweerstand die voldoet aan de in die norm aangegeven weerstandsklasse 2. Dit geldt ook voor een inwendige scheidingconstructie tussen een niet-gemeenschappelijke ruimte en een aangrenzende gebruiksfunctie of een aangrenzende gemeenschappelijke ruimte.

- De netto doorgang van de binnendeurkozijnen moet minimaal 850mm breed en 2300mm hoog zijn. (muv kasten ed).
- Het traphek moet min. 1000mm hoog zijn, netto opening tussen spijlen max. 100mm
- Een trap dient te voldoen aan het gestelde in het bouwbesluit volgens afdeling 2.5 artikel 2.27.
- Een afscheiding dient te voldoen aan het gestelde in het bouwbesluit volgens afdeling 2.3.1, artikel 2.17 en 2.18
- Een badkamer, douche en toilet dient te voldoen aan het gestelde in het bouwbesluit volgens afdeling 3.7, artikel 3.28
- Het rioleringschema aansluiten volgens geldend voorschrift.
- Alle constructie werken volgens nadere uitwerking berekeningen constructeur.
- Elektraaansluitmogelijkheid in meterkast op het distributienetwerk alsmede aansluitpunten conform NEN 1010 in de woning brengen.
- Drinkwateraansluitmogelijkheid op het distributienetwerk alsmede aansluitpunten bij tapwaterbestellen volgens AVWI in de woning brengen
- Wand en vloer van badkamer en toilet betegelen of voorzien van waterdicht stuukwerk.

UITGANGSPUNTEN BOUWBESLUIT TOETSING, ZIE RAPPORT PR020167
DATUM 06-10-2023 VAN TMAA BOUWONDING ADVISUREAU
RAPPORTEN ZIJN MAATGEVEND!

Re begane grondvloer 3,70 m2 K/W
 Re buitengevels 4,70 m2 K/W
 Re dak 6,30 m2 K/W

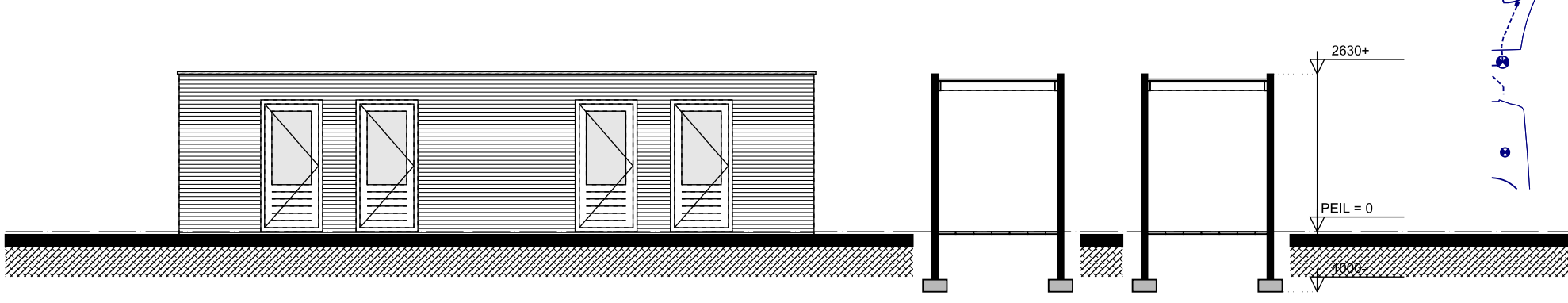
U glas ++ 1,1 W/m2.K (ZTA 0,50)
 U raam 1,65 W/m2.K
 U deur 1,65 W/m2.K
 U schuifdeur 1,40 W/m2.K

Appartementen voorzien van een natuurlijke toevoer en mechanische afvoer ventilatie. Duo RoofFan Plus System NGG met CO2 sensoren in woonkamer en hoofdslaapkamer.

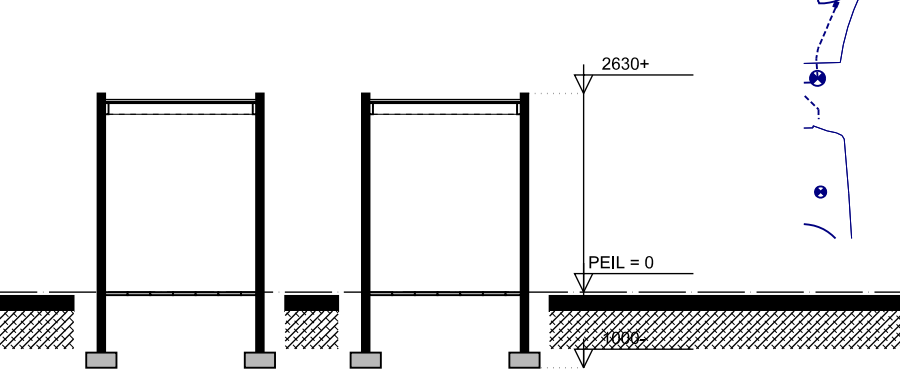
Appartementen voorzien van lucht-waarmtepomp met geïntegreerde boiler (type rfb) en voorzien van vloerverwarming
 Appartementen voorzien van 28 stuks PV-panelen met een totaal vermogen van 11,340 Wp

Veiligheid:

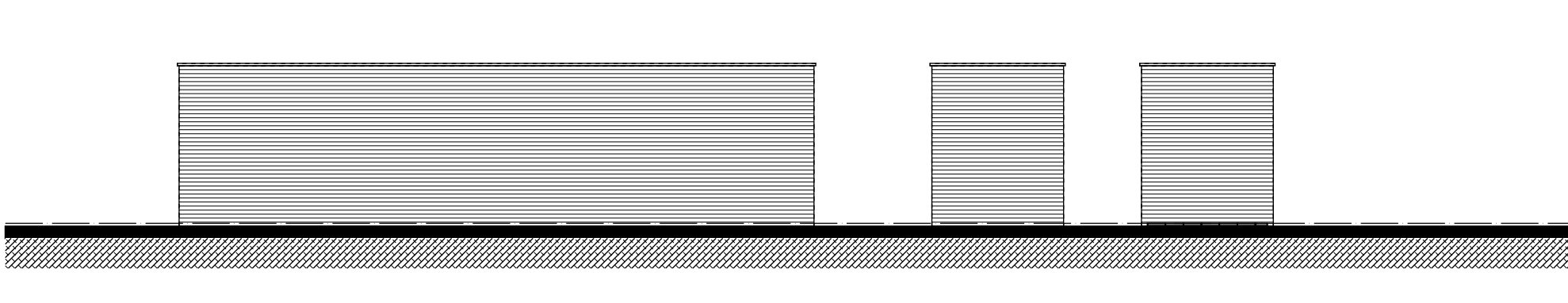
- De hoofdsteegaanbouw is beschermd bij brand binnen 60 minuten.
- Een zijde van een constructieonderdeel die grenst aan de buitenlucht voldoet aan de in NEN-EN 13501-1 aangegeven brandklasse, (brandklasse C tlv extra beschermde vluchtroute)
- Een zijde van een constructieonderdeel welke grenst aan de binnenlucht voldoet aan rookklasse S2, bepaald volgens NEN-EN 13501-1, (brandklasse B tlv extra beschermde vluchtroute)
- Iedere woning is één brandcompartiment en heeft een WBEDEB van tenminste 60 minuten t.o.v. andere brandcompartimenten op hetzelfde en andere percelen.
- Alle brandscheidingsconstructies voldoen aan Ra of R200, eea conform NEN 6075
- Maximale (gecorrigeerde) loopafstand vluchtroute tussen elk punt in een gebruikgebied en uitgang (sub-brandcompartiment) is 30 meter.
- Alle voordeuren van de appartementen sluiten met een vrijloopdranger gestuurd door de aanwezige rookmelder.



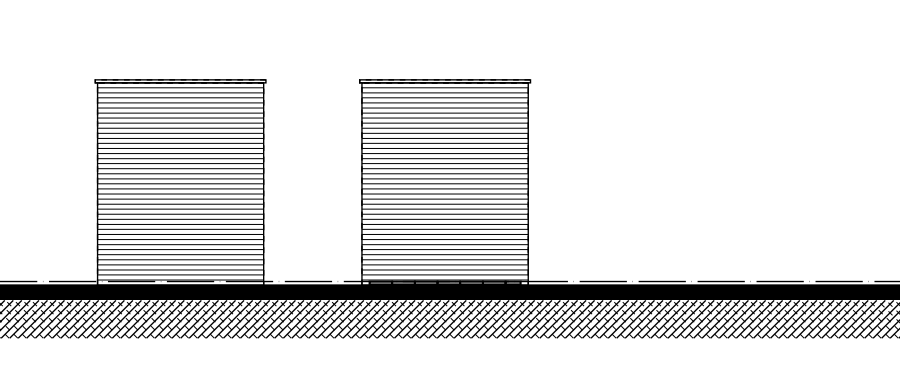
Voorgevel bergingen



Doorsnede bergingen



Achtergevel bergingen



Zijgevels bergingen

DBG NIJKERK
 VOOR AL UW BOUW (AAN) VRAGEN
 DOORBOOR BOUW CONSULTANCY

LORENTZDORP 98
 3814 XN NIJKERK
 TEL: 033 - 461 41 03
 MOB: 06 - 532 89 893
 WWW.DBGNIJKERK.NL
 E-MAIL: P.FO@DBGNIJKERK.NL

ARCHITECT: **JAN BLOEMENDAL ARCHITECTEN**

WERK: **PLAN VOOR HET BOUWEN VAN EEN APPARTEMENTENGEBOUW AAN DE DORPSTRAAT 224 TE SCHERPENZEEL**

OPDRACHTGEVER: **REALTREE B.V. SCHOOLSTEEG 1 3831 KC LEUSDEN**

BESTEKTEKENING -A-

HERNULMUMBER:	23-834	GEWELTDOEL:	14-03-2024	BLADNR:
SCHUWAL:	1 : 100		13-03-2024	
DATUM:	23-10-2023			
GEWELTDOEL:	16-11-2023			

01