



Akoestisch onderzoek
gevelbelasting industrielawaai
nieuwe Sint Jozef
School het Baken, BSO en opvang
Nijkerk

Bezoekadres
Oostzeestraat 2
7411 DM

IBAN
NL13ABNA0822874121

BTW
NL858732622B01

KvK
71480234

Tel:
+31 6 24245546

Projectlocatie:


Torenstraat/Groenestraat, Nijkerk

Opdrachtgever:

WSN

Van 't Hoffstraat 40

3863 AX Nijkerk

Projectnr. en versie: Nijk202385 IL School versie 1.0		
Uitgevoerd door: E. Dolman	Datum: 4-10-2023	Paraaf E. Dolman: 
Gecontroleerd door: M. Schoobaar		

Inhoud

1.	Inleiding.....	4
2.	Toetsingskader.....	8
2.1	Inleiding	8
2.2	Goede ruimtelijke ordening	8
2.3	Activiteitenbesluit	9
2.4	Maximale geluidniveau's (L _{Amax}).....	9
3.	Bedrijfsvoering	10
3.1	Algemeen.....	10
3.2	Bronnen gespecificeerd.....	10
*	11
3.3	Bronvermogens.....	11
4.	Berekeningen.....	12
5.	Resultaten	13
5.1	Langtijdgemiddelde beoordelingsniveau (L _{Ar,LT}) school de Baken	13
5.2	Maximale geluidniveaus (L _{A,MAX}) school de Baken	13
5.3	Maatregelen.....	14
6.	Conclusies en aanbevelingen.....	15

Bijlagen

Bijlage 1:	Uitgangspunten akoestisch onderzoek Tauw (kenmerk 1223668)
Bijlage 2:	Invoergegevens rekenmodellen
Bijlage 3:	Berekeningsresultaten langtijdgemiddelde beoordelingsniveau (met en zonder stemgeluid)

Figuur 1:	Ligging rekenpunten
Figuur 2:	Ligging bronnen
Figuur 3:	Resultaten (dagperiode) L _{Ar,LT}
Figuur 4:	Resultaten maximale geluidniveaus dagperiode L _{Amax}

1. Inleiding

In opdracht van WSN is een akoestisch onderzoek uitgevoerd voor de realisatie van een nieuwbouwplan aan de Torenstraat in Nijkerk.

Het plan betreft de herontwikkeling van het zorgcomplex aan de Torenstraat in Nijkerk. Het huidige pand wordt gesloopt en er komen nieuwe zorgwoningen voor terug. Het plan omvat de volgende (deels gerealiseerde) wijzigingen:

- zorgwonen voor ouderen (Beweging 3.0) en begeleid wonen voor jongeren (Philadelphia)
- wonen regulier (WSN)
- basisschool Het Baken met kinderdagopvang (reeds gerealiseerd)
- kindcentrum SKA (reeds gerealiseerd)
- horeca en cultuur (grand cafe)

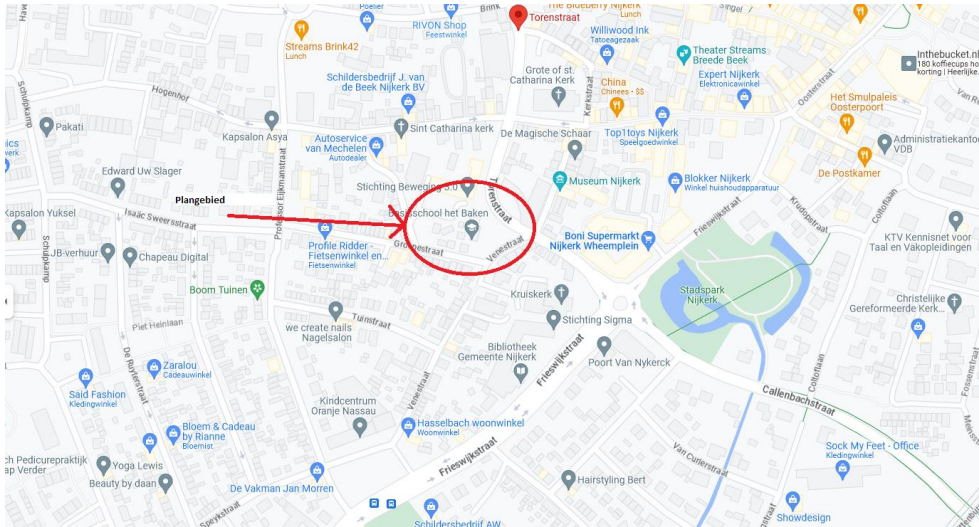
De school, opvang en BSO wordt in combinatie met woningen op de verdieping gerealiseerd. De schoolfuncties bestaan al. Dit betekent dat moet worden aangetoond dat de school, opvang en BSO ter plaatse van zowel de nieuwe woningen kan voldoen aan een goede ruimtelijke ordening en de grenswaarden uit het Activiteitenbesluit. Ter plaatse van de bestaande woningen geldt alleen een toetsing aan het Activiteitenbesluit.

In het onderzoek is de geluidrelevante bedrijfsvoering van de inrichtingen in kaart gebracht en berekend wat de gevelbelasting op de beoogde en bestaande woningen is. Daarbij moet voor de nieuwe woningen in het kader van een goede ruimtelijke ordening ook rekening gehouden worden met uitzonderingsregels uit het Activiteitenbesluit. In het Activiteitenbesluit zijn bijvoorbeeld vrijstellingen opgenomen voor maximale geluidniveau's die verband houden met stemgeluid en het laden en lossen van goederen. In het kader van een goede ruimtelijke ordening moeten die in het onderzoek nu wél worden meegenomen. Voor de school, opvang en BSO geldt dat ook voor spelende kinderen.

Voor het schoolgebouw zijn dezelfde uitgangspunten gehanteerd als in het akoestisch onderzoek van Tauw (Akoestisch onderzoek schoollocatie 'Het Baken' te Nijkerk, 26 juni 2014 met kenmerk 1223668).

Doel van het akoestisch onderzoek is het bepalen van de geluidbelasting als gevolg van de toekomstige activiteiten op de relevante beoordelingspunten in de omgeving. Daarbij worden onder andere het langtijdgemiddeld beoordelingsniveau (LAr,LT) en de maximale geluidniveaus (LAm_{ax}) berekend. In de onderstaande figuren 1 tot en met 4 is een overzicht gegeven van locatie van het school de Baken en de nieuwe situatie.

SF1: Akoestisch onderzoek School de Baken plan St Jozef Nijkerk



Figuur 1. Ligging School de Baken Nijkerk (bron kaart: google)



Figuur 2. Situatietekening Torenstraat, Nijkerk (afbeelding: Bureau Bos)



Figuur 3. Situatietekening begane grond en 1^e verdieping Torenstraat, Nijkerk (afbeelding: Bureau Bos)



Figuur 4. Situatietekening overige verdiepingen Torenstraat, Nijkerk (afbeelding: Bureau Bos)

2. Toetsingskader

2.1 Inleiding

Voor het school de Baken en het is een aanvraag omgevingsvergunning nodig en dient er een melding gedaan te worden voor het Activiteitenbesluit. In deze paragraaf is beschreven welke wetgeving van toepassing is en welk toetsingskader gebruikt kan worden. Voor beide inrichtingen is sprake van stemgeluid. Stemgeluid is uitgezonderd van toetsing aan het Activiteitenbesluit (paragraaf 2.3) maar dient wel beoordeeld te worden in het kader van een goede ruimtelijke ordening (paragraaf 2.2).

2.2 Goede ruimtelijke ordening

Er is sprake van een goede ruimtelijke ordening indien conform het stappenplan uit de richtlijn Bedrijven en milieuzonering (Bijlage B5.3) wordt voldaan aan een goed of acceptabel akoestisch woon- en leefklimaat. Het stappenplan komt samengevat neer op het volgende, uitgaande van een gebiedstype gemengde woonwijk:

Stap 1

Indien de richtafstand (zie de lijsten in bijlage 1) voor het aspect geluid niet wordt overschreden kan verdere toetsing voor het aspect geluid in beginsel achterwege blijven: buitenplanse inpassing is mogelijk. Aan deze stap wordt dus niet voldaan.

Stap 2

Vanaf deze stap is een geluidonderzoek noodzakelijk. Indien stap 1 niet toereikend is:

- Bij een geluidsbelasting op woningen en andere geluidsgevoelige bestemmingen in gebiedstype gemengd gebied van maximaal:
 - 50 dB(A) Iangtijdgemiddeld beoordelingsniveau;
 - 70 dB(A) maximaal (piekgeluiden);
 - 50 dB(A) ten gevolge van verkeersaantrekkende werking;

is buitenplanse inpassing mogelijk.

Stap 3

Indien stap 2 niet toereikend is:

- Bij een geluidbelasting op woningen en andere geluidgevoelige bestemmingen in gebiedstype rustige woonwijk van maximaal:
 - 55 dB(A) Iangtijdgemiddeld beoordelingsniveau;
 - 70 dB(A) maximaal (piekgeluiden) exclusief piekgeluiden door aan- en afrijden verkeer;
 - 65 dB(A) ten gevolge van verkeersaantrekkende werking;

is buitenplanse inpassing mogelijk. Het bevoegd gezag dient echter te motiveren waarom het deze geluidbelasting in de concrete situatie acceptabel acht, waarbij tevens de cumulatie met eventueel reeds aanwezige geluidsbelasting moet worden betrokken. Het bevoegd gezag kan daarbij gebruik maken van gemeentelijk geluidbeleid, Indien de te verwachten geluidbelasting voldoet aan de in dat gemeentelijk geluidbeleid vastgestelde grenswaarden voor het betreffende gebied.

Bij een geluidsbelasting hoger dan 50 dB(A) ten gevolge van de verkeersaantrekkende werking dient te worden aangetoond dat een binnen niveau van 35 dB(A) wordt gewaarborgd.

Stap 4

Bij een hogere geluidbelasting dan aangegeven in stap 3 zal buitenplanse inpassing doorgaans niet

mogelijk zijn. Indien het bevoegd gezag niettemin tot inpassing wil overgaan, dient het dit grondig te onderzoeken, onderbouwen en motiveren waarbij tevens de cumulatie met eventueel reeds aanwezige geluidbelasting moet worden betrokken.

2.3 Activiteitenbesluit

Het school de Baken en het worden een inrichting die onder het Activiteitenbesluit valt. Hieronder zijn de voor dit plan belangrijke regels uit het Activiteitenbesluit weergegeven.

Voor het langtijdgemiddelde beoordelingsniveau ($L_{Ar,LT}$) en het maximaal geluidsniveau (L_{Amax}), veroorzaakt door de in de inrichting aanwezige installaties en toestellen, alsmede door de in de inrichting verrichte werkzaamheden en activiteiten en laad- en losactiviteiten ten behoeve van en in de onmiddellijke nabijheid van de inrichting, geldt dat ter plaatse van gevoelige gebouwen de grenswaarden uit tabel 1 (art 2.17a van het besluit) niet mogen overschrijden.

Tabel 1: Grenswaarden

	07:00–19:00	19:00–23:00	23:00–07:00
<i>$L_{Ar,LT}$ op de gevel van gevoelige gebouwen</i>	50 dB(A)	45 dB(A)	40 dB(A)
<i>$L_{Ar,LT}$ in in- en aanpandige gevoelige gebouwen</i>	35 dB(A)	30 dB(A)	25 dB(A)
<i>L_{Amax} op de gevel van gevoelige gebouwen</i>	70 dB(A)	65 dB(A)	60 dB(A)
<i>L_{Amax} in- en aanpandige gevoelige gebouwen</i>	55 dB(A)	50 dB(A)	45 dB(A)

- *de in de periode tussen 07.00 en 19.00 uur in tabel 1 opgenomen maximale geluidsniveaus (L_{Amax}) zijn niet van toepassing op laad- en losactiviteiten;*
- *de in tabel 1 aangegeven waarden binnen in- of aanpandige gevoelige gebouwen gelden niet indien de gebruiker van deze gevoelige gebouwen geen toestemming geeft voor het in redelijkheid uitvoeren van geluidsmetingen;*
- *de waarden in in- en aanpandige gevoelige gebouwen gelden slechts in geluidsgevoelige ruimten en verblijfsruimten;*

Tevens geeft artikel 18 van het activiteitenbesluit de volgende uitzondering aan.

Artikel 2.18

1. Bij het bepalen van de geluidsniveaus, bedoeld in de artikelen 2.17, 2.17a, 2.19, 2.19a dan wel 2.20, blijft buiten beschouwing:

- a. het stemgeluid van personen op een onverwarmd en onoverdekt terrein, dat onderdeel is van de inrichting, tenzij dit terrein kan worden aangemerkt als een binnenterrein.*

2.4 Maximale geluidniveau's (L_{Amax})

Bij popmuziek bedraagt het verschil tussen het equivalente geluidniveau en het maximale geluidniveau circa 7 dB. De geluidnormen voor L_{Amax} liggen 10 dB hoger dan die van het langtijdgemiddeld beoordelingsniveau ($L_{Ar,LT}$). Dit betekent dat indien bij de toetsing aan het toelaatbaar binnenniveau wordt voldaan aan de geluidnorm voor $L_{Ar,LT}$ tevens wordt voldaan aan de norm voor L_{Amax} . Om deze reden is niet getoetst aan de geluidnorm voor L_{Amax} wat betreft de uitslaing van het gebouw als gevolg van muziekgeluid. Overige bronnen die piekgeluiden kunnen veroorzaken zijn wel getoetst.

3. Bedrijfsvoering

De representatieve bedrijfssituatie is de maximale situatie die vaker dan 12 keer per jaar, gedurende een geheel etmaal voorkomt. Al deze bedrijfsactiviteiten worden in een 'akoestische dag' gestopt. De representatieve bedrijfssituatie is opgesteld aan de hand van de aangeleverde informatie en overleg dat tussen SF1 en de inrichtinghouder heeft plaatsgevonden. Dit is samengevat in paragrafen 3.1 t/m 3.3 en tabellen 3 en 4.

3.1 Algemeen

Voor het schoolgebouw en schoolplein zijn dezelfde uitgangspunten gehanteerd als in het akoestisch onderzoek van Tauw (Akoestisch onderzoek schoollocatie 'Het Baken' te Nijkerk, 26 juni 2014 met kenmerk 1223668), zie bijlage 1. In de beoogde situatie is de ligging van het schoolplein gewijzigd. In de beoogde situatie komt het schoolplein voor de school en de BSO op de binnenplaats, aan de westzijde van het meest zuidelijke gebouw en ten zuiden van het schoolgebouw komt het plein voor de kinderopvang. Voor de basisschool is de bedrijfsduur evenredig verdeeld over de twee schoolplein delen.

3.2 Bronnen gespecificeerd

In de onderstaande tabel zijn de aantallen personenauto's en vrachtwagens die het bedrijf bezoeken weergegeven. In figuur 2 van de bijlage is een overzicht gegeven van de routes. In de onderstaande tabel 3 is een overzicht gegeven van de akoestisch relevante bronnen die zich gedurende de 'akoestische' dag aanwezig zijn of op het terrein begeven.

Tabel 3: Intensiteiten en bedrijfstijden bronnen

Bron	Aantallen en/of bewegingen of uren per periode
	(dag/avond/-nacht)
Personenauto's	20/0/0 bewegingen
vrachtwagens	2/0/0 bewegingen
Stemgeluid schoolplein noord 6-12 jaar (250m ²)	0,25/0/0 uren
Stemgeluid schoolplein noord 4-5 jaar (250m ²)	0,5/0/0 uren
Stemgeluid schoolplein noord 4-12 jaar (250m ²)	0,25/0/0 uren
Stemgeluid schoolplein oost 6-12 jaar (100m ²)	0,25/0/0 uren
Stemgeluid schoolplein oost 4-5 jaar (100m ²)	0,5/0/0 uren
Stemgeluid schoolplein oost 4-12 jaar (100m ²)	0,25/0/0 uren
Stemgeluid schoolplein noord BSO 4-12 jaar (250m ²)	1/0/0 uren
Stemgeluid schoolplein oost BSO 4-12 jaar (100m ²)	1/0/0 uren
Stemgeluid kinderopvang (plein zuid) 0-4 jaar (50m ²)	1/0/0 uren

*

3.3 Bronvermogens

In de onderstaande tabel 4 zijn de bronvermogens van met betrekking tot de inrichting weergegeven. De bronvermogens van de instrumenten in de leslokalen zijn overgenomen uit het voorgaande akoestisch onderzoek¹.

Tabel 4: Bronvermogens

Beschrijving	Bronvermogen L _w in dB(A)	Bronvermogen L _{Amax} in dB(A)
Personenauto's*	87	94
Vrachtwagen*	104	109
Stemgeluid schoolplein noord 6-12 jaar (250m ²) per m ² /totaal***	79/103	107
Stemgeluid schoolplein noord 4-5 jaar (250m ²) per m ² /totaal***	67/91	107
Stemgeluid schoolplein noord 4-12 jaar (250m ²) per m ² /totaal***	82/106	107
Stemgeluid schoolplein oost 6-12 jaar (100m ²) per m ² /totaal***	83/103	107
Stemgeluid schoolplein oost 4-5 jaar (100m ²) per m ² /totaal***	71/91	107
Stemgeluid schoolplein oost 4-12 jaar (100m ²) per m ² /totaal***	86/106	107
Stemgeluid schoolplein noord BSO 4-12 jaar (250m ²) per m ² /totaal***	76/100	107
Stemgeluid schoolplein oost BSO 4-12 jaar (100m ²) per m ² /totaal***	80/100	107
Stemgeluid kinderopvang (plein zuid) 0-4 jaar (50m ²) per m ² /totaal***	68/85	107

* gebaseerd op kentallen

** zie berekeningen bronvermogen bijlage 1

*** Gebaseerd op publicatie 202 'Het menselijk stemgeluid' uit het 'Journaal Geluid december 2009, nummer 10'

¹ Muziekschool te Nijkerk Akoestisch onderzoek Wet milieubeheer, kenmerk Rapport KO.T99.1614.R02, datum 5 maart 2001 door Dorsser raadgevende ingenieurs.

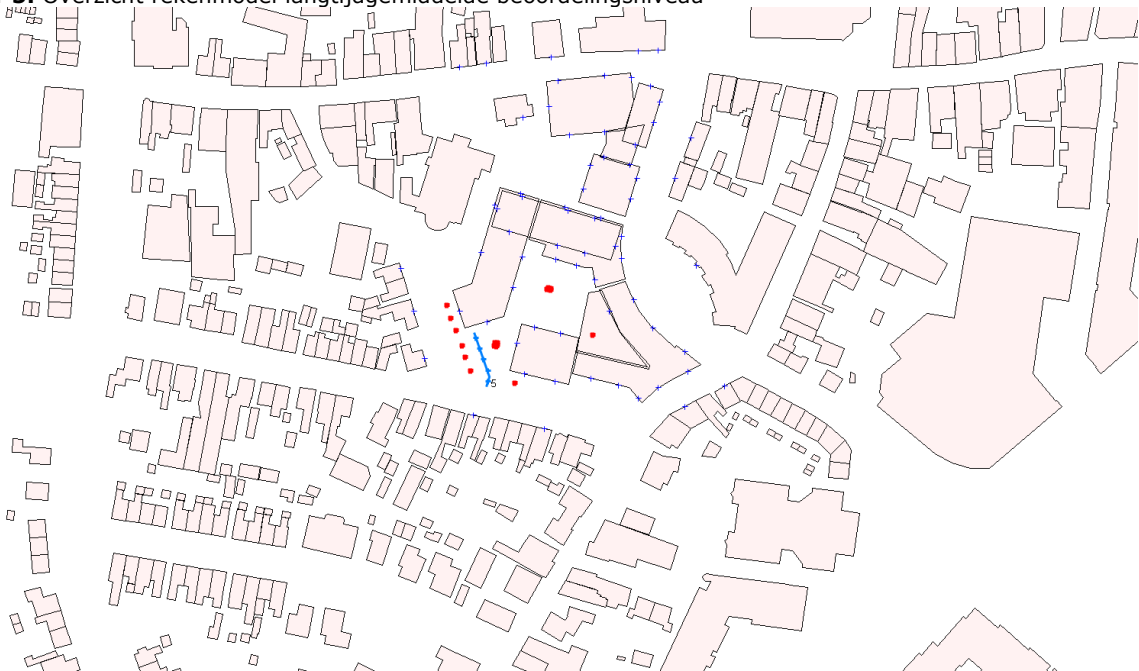
4. Berekeningen

De berekeningen van de geluidsbelasting ter plaatse van de waarneempunten zijn uitgevoerd in overeenstemming met de Handleiding Meten en Rekenen Industrielawaai (VROM; 1999). Voor de berekeningen is gebruik gemaakt van het computerprogramma Winhavik 9.2.1. In bijlage 1 is een overzicht gegeven van de invoergegevens van de rekenmodellen.

De waarneempunten op de woningen zijn verdeeld over de verschillende gevels en hebben een waarneemhoogte variërend van 1,5; 4,5; 7,5; 10,5 en 13,5 meter ten opzichte van het lokale maaiveld gekregen.

Zachtere gebieden zoals tuinen zijn gemodelleerd met een bodemfactor 0,5. Het overige gebied (betreft enkel verhardingen) is gemodelleerd met een bodemfactor 0. In de onderstaande figuur 7 is de ligging van de waarneempunten, de ligging van de geluidsbronnen en een overzicht van het rekenmodel weergegeven.

Figuur 5. Overzicht rekenmodel langtijdgemiddelde beoordelingsniveau



5. Resultaten

5.1 Langtijdgemiddelde beoordelingsniveau ($L_{A,LT}$) school de Baken

Uit hoofdstuk 2 is gebleken dat toetsing aan de grenswaarde van het Activiteitenbesluit en een goede ruimtelijke ordening plaatsvindt.

In de onderstaande tabel 6 is het langtijdgemiddelde beoordelingsniveau voor de meest maatgevende waarneempunten weergegeven voor de situatie zonder en met stemgeluid. De meest maatgevende waarneempunten zijn de waarneempunten van de nieuw te realiseren woningen boven het school de Baken. Voor de bestaande woningen zijn tevens meest maatgevende waarneempunten opgenomen.

Tabel 6: Langtijdgemiddelde beoordelingsniveau (exclusief muziekgeluidcorrectie van 10 dB)

waarneem-punt	adres	Hoogte	$L_{A,LT}$ in dB(A) zonder stemgeluid/met stemgeluid				
			dag	avond	Nacht	Etmaalwaarde	
74	Groenestraat 16 en 18	1.5	54/29	nvt	nvt	54/29	
		4.5					
		7.5					
56	Nieuwe woningen schoolgebouw zuidgevel	4.5	51/28	nvt	nvt	51/28	
		7.5					50/27
55	Nieuwe woningen schoolgebouw westgevel	4.5	65/31	nvt	nvt	65/31	
		7.5					64/31
77	Huserstraat 25	1.5	54/29	nvt	nvt	54/29	
		4.5					
		7.5					
35	St Jozef Torenstraat gebouw 3 zuid zuidgevel nieuw	1.5	62/38	nvt	nvt	62/38	
		4.5					62/40
		7.5					62/41
50	Torenstraat St Jozef gebouw 4 west zuidoostgevel nieuw	1.5	64/36	nvt	nvt	64/36	
		4.5					64/38
		7.5					63/38

Uit tabel 6 blijkt dat de activiteiten van het school de Baken inclusief kinderopvang en BSO kunnen voldoen aan de grenswaarden uit het Activiteitenbesluit. Toetsing van het stemgeluid, dus goede ruimtelijke ordening, is voor de bestaande woningen niet aan de orde omdat de school een bestaande situatie betreft.

De gevelbelasting als gevolg van het stemgeluid kan in eerste ter plaatse van de nieuwe woningen instantie niet voldoen aan het beoordelingskader van een goede ruimtelijke ordening. Het kan ook niet voldoen aan stap 3 (55 dB(A) richtwaarde). Indien het bevoegd gezag niettemin tot inpassing wil overgaan, dient het dit grondig te onderzoeken, onderbouwen en motiveren waarom het plan past in zijn omgeving. Mogelijk kan een geluidsreducerende maatregel daarbij helpen.

5.2 Maximale geluidniveaus ($L_{A,MAX}$) school de Baken

In de onderstaande tabel 7 zijn de maximale geluidsniveaus ter plaatse van de meest maatgevende waarneempunten weergegeven. In bijlage 4 en figuur 4 zijn alle maximale geluidsniveaus weergegeven. De maximale geluidsniveaus worden alleen veroorzaakt door de mensen op het schoolplein. De overige bronnen bevinden zich op de openbare weg en zie paragraaf 3.4 voor muziekgeluid.

Tabel 7: Maximale geluidniveaus

waarneem -punt	Omschrijving	Hoogte	L _{A,MAX} in dB(A) met/zonder stemgeluid		
			Dag	Avond	Nacht
74	Groenestraat 16 en 18	1.5	69/62	nvt	nvt
		4.5			
		7.5			
56	Nieuwe woningen schoolgebouw zuidgevel	4.5	70/61	nvt	nvt
		7.5	67/61		
55	Nieuwe woningen schoolgebouw westgevel	4.5	79/62	nvt	nvt
		7.5	78/62		
77	Huserstraat 25	1.5	68/63	nvt	nvt
		4.5			
		7.5			
35	St Jozef Torenstraat gebouw 3 zuid zuidgevel nieuw	1.5	76/49	nvt	nvt
		4.5	76/52		
		7.5	75/53		
50	Torenstraat St Jozef gebouw 4 west zuidoostgevel nieuw	1.5	79/67	nvt	nvt
		4.5	78/66		
		7.5	77/65		

Ter plaatse van de bestaande woningen wordt overal inclusief stemgeluid voldaan aan de maximale grenswaarden voor maximale geluidniveaus uit het Activiteitenbesluit en het beoordelingskader voor goede ruimtelijke ordening. Ter plaatse van de nieuwe woningen geldt volgens het beoordelingskader van een goede ruimtelijke ordening in een gemengd gebied een richtwaarde van 70 dB(A). Hieraan wordt inclusief stemgeluid niet voldaan.

De gevelbelasting als gevolg van het stemgeluid kan in eerste instantie niet voldoen aan het beoordelingskader van een goede ruimtelijke ordening. Het kan ook niet voldoen aan stap 3 (55 dB(A) richtwaarde). Indien het bevoegd gezag niettemin tot inpassing wil overgaan, dient het dit grondig te onderzoeken, onderbouwen en motiveren waarom het plan past in zijn omgeving. Mogelijk kan een geluidsreducerende maatregel daarbij helpen.

5.3 Maatregelen

Een mogelijkheid om de leefkwaliteit te verbeteren en rekening te houden met de stemgeluidniveau's is extra akoestische gevelwering toe te passen die rekening houdt met de gevelbelasting als gevolg van het stemgeluid. Voor industrielawaai geldt een binnenniveau van 35 dB(A) in een woning als standaard grenswaarde voor de dagperiode. Een woning die volgens het huidige Bouwbesluit gebouwd wordt heeft minimaal een gevelwering van 20 dB(A). Dat betekent bijvoorbeeld dat voor een gevelbelasting van 64 dB(A) het binnenniveau 44 dB(A) zou bedragen en dus 9 dB(A) extra gevelwering nodig is.

De binnenwaardes als gevolg van de maximale geluidniveau's zouden daarmee ook voldoen aan de standaard grenswaarden voor het binnenniveau.

Om de geluidsbelasting als gevolg van het stemgeluid van de schoolpleinen van het school de Baken en het te reduceren kan ook gedacht worden aan een luifelscherm. Dit kan een verlenging van de eerste verdiepingvloer zijn of met een luifelconstructie met enige akoestische waarde worden bereikt.

Daarnaast kan ook aanvullend gedacht worden aan het toepassen van een hogere borstwering op balkons die voorzien zijn, zodat wanneer men op het balkon zit toch sprake is van afscherming van het geluid.

6. Conclusies en aanbevelingen

In opdracht van WSN is een akoestisch onderzoek uitgevoerd voor de realisatie van een nieuwbouwplan aan de Torenstraat in Nijkerk.

De school, opvang en BSO wordt in combinatie met woningen op de verdieping gerealiseerd. Dit betekent dat moet worden aangetoond dat de school, opvang en BSO ter plaatse van zowel de nieuwe als bestaande woningen kan voldoen aan de grenswaarden uit het Activiteitenbesluit. Voor de nieuwe woningen geldt tevens toetsing aan een goede ruimtelijke ordening.

Doel van het akoestisch onderzoek is het bepalen van de geluidbelasting als gevolg van de toekomstige activiteiten op de relevante beoordelingspunten in de omgeving. Daarbij worden onder andere het langtijdgemiddeld beoordelingsniveau (LAr,LT) en de maximale geluidniveaus (LAm_{ax}) berekend.

Uit de berekeningen is gebleken dat het langtijdgemiddeld beoordelingsniveau en maximale geluidniveaus als gevolg van het school de Baken en aanvullende functies de grenswaarden van het Activiteitenbesluit niet overschrijden.

De gevelbelasting als gevolg van het stemgeluid kan in eerste instantie niet voldoen aan het beoordelingskader van een goede ruimtelijke ordening. Het kan ook niet voldoen aan stap 3 (55 dB(A) richtwaarde LArLT en 70 dB(A) maximale geluidniveau's). Indien het bevoegd gezag niettemin tot inpassing wil overgaan, dient het dit grondig te onderzoeken, onderbouwen en motiveren. Daarom zijn in de rapportage een aantal geluidreducerende maatregelen aangedragen die die onderbouwing kunnen verstevigen.

Ter plaatse van de bestaande woningen wordt overal voldaan aan de maximale grenswaarden voor maximale geluidniveaus uit het Activiteitenbesluit. Ter plaatse van de nieuwe woningen geldt volgens het beoordelingskader van een goede ruimtelijke ordening in een gemengd gebied een richtwaarde van 70 dB(A). Hieraan wordt inclusief stemgeluid nog niet voldaan maar kan wel gemotiveerd worden dat het plan inpasbaar is.

Bijlage 1: Uitgangspunten onderzoek Tauw (kenmerk 1223668)

5.2 Akoestische gegevens

Voor de ingevoerde bronvermogens van de geluidsbronnen is uitgegaan van ervaringscijfers. Hierbij is voor het stemgeluid van spelende kinderen uitgegaan van een gemiddeld bronvermogen van 85 dB(A) per kind² voor kinderen tussen de leeftijd 6-12 jaar. Het gehanteerde bronvermogen van een kind tussen 4-5 jaar is 75 dB(A). In de onderstaande tabellen zijn de gehanteerde bronvermogens per vierkante meter weergegeven. Hierbij is uitgegaan van een schoolplein met een oppervlak van 627vierkante meter.

Toelichting op de berekening van het bronvermogen in dB(A) per m²:

$$* \quad 09.00-09.30: 75 \text{ dB(A)} + 10 * \log(40 \text{ kinderen}) = 91 \text{ dB(A)} - 10 * \log(627 \text{ m}^2) = 63,0 \text{ dB(A)/m}^2$$

Tabel 5.4 Bronvermogen gebruik buitenspeelplein basisschool

Tijdstippen	Groepen	Leeftijdscategorie	Maximaal aantal kinderen	Bronvermogen per m ² [dB(A)]
09.00-09.30	1-2	4-5	40	63
10.00-10.15	3-4-5	6-8	60	74
10.15-10.30	6-7-8	9-12	60	74
11.00-11.30	1-2	4-5	40	72
12.00-12.30	1-8	4-12	120	78

Tabel 5.5 Bronvermogen gebruik buitenspeelplein kinderdagverblijf

Tijdstippen	Groepen	Leeftijdscategorie	Maximaal aantal kinderen	Bronvermogen per m ² [dB(A)]
09.30-10.00	n.v.t.	0-4	10	61
10.30-11.00	n.v.t.	0-4	10	61

Tabel 5.6 Gebruik door BSO van buitenspeelplein basisschool

Tijdstippen	Groepen	Leeftijdscategorie	Maximaal aantal kinderen	Bronvermogen per m ² [dB(A)]
14.30-15.30	1-8	4-12	30	78
16.30-17.30	1-8	4-12	25	70

In het rekenmodel zijn voor deze bronnen oppervlaktebronnen ingevoerd.

Voor de piekgeluiden van de spelende kinderen is een maximaal bronvermogen van 107 dB(A) gehanteerd³. De piekgeluiden zijn gemodelleerd als puntbronnen.

² Gebaseerd op publicatie 202 'Het menselijk stemgeluid' uit het 'Journaal Geluid december 2009, nummer 10'

³ Gebaseerd op publicatie 202 'Het menselijk stemgeluid' uit het 'Journaal Geluid december 2009, nummer 10'

Projectgegevens

projectnaam: St Jozef
opdrachtgever: WSN
adviseur: SF1 BV
databaseversie: 920
situatie: Bijlage 2: Invoergegevens rekenmodellen LArLT en LAmax school ea beoogd alles
uitsnede: basismodel

Bebouwing

nr	z,gem	m,gem	lengte	adres	reflectie	kenmerk
1	8.0	0.0	2		80	dx:f:2
2	8.0	0.0	0		80	dx:f:2
5	8.0	0.0	64		80	dx:f:2
6	8.0	0.0	17		80	dx:f:2
7	8.0	0.0	295		80	dx:f:2
8	8.0	0.0	312		80	dx:f:2
9	8.0	0.0	137		80	dx:f:2
10	8.0	0.0	30		80	dx:f:2
11	8.0	0.0	54		80	dx:f:2
14	8.0	0.0	69		80	dx:f:2
15	8.0	0.0	168		80	dx:f:2
16	8.0	0.0	280		80	dx:f:2
17	8.0	0.0	30		80	dx:f:2
21	8.0	0.0	80		80	dx:f:2
23	8.0	0.0	132		80	dx:f:2
25	8.0	0.0	44		80	dx:f:2
26	8.0	0.0	112		80	dx:f:2
28	8.0	0.0	277		80	dx:f:2
29	8.0	0.0	14		80	dx:f:2
30	8.0	0.0	46		80	dx:f:2
31	8.0	0.0	11		80	dx:f:2
32	8.0	0.0	37		80	dx:f:2
33	8.0	0.0	16		80	dx:f:2
34	8.0	0.0	86		80	dx:f:2
35	8.0	0.0	192		80	dx:f:2
36	8.0	0.0	84		80	dx:f:2
37	8.0	0.0	86		80	dx:f:2
38	8.0	0.0	18		80	dx:f:2
39	8.0	0.0	53		80	dx:f:2
40	8.0	0.0	56		80	dx:f:2
41	8.0	0.0	40		80	dx:f:2
42	8.0	0.0	63		80	dx:f:2
43	8.0	0.0	77		80	dx:f:2
44	8.0	0.0	11		80	dx:f:2
45	8.0	0.0	43		80	dx:f:2
46	8.0	0.0	12		80	dx:f:2
47	8.0	0.0	54		80	dx:f:2
48	8.0	0.0	76		80	dx:f:2
49	8.0	0.0	21		80	dx:f:2
50	8.0	0.0	61		80	dx:f:2
51	8.0	0.0	31		80	dx:f:2
53	8.0	0.0	46		80	dx:f:2
54	8.0	0.0	42		80	dx:f:2
55	8.0	0.0	11		80	dx:f:2
56	8.0	0.0	112		80	dx:f:2
57	8.0	0.0	45		80	dx:f:2
61	8.0	0.0	41		80	dx:f:2

nr	z,gem	m,gem	lengte	adres	reflectie	kenmerk
63	8.0	0.0	17		80	dx:f:2
64	8.0	0.0	43		80	dx:f:2
65	8.0	0.0	18		80	dx:f:2
66	8.0	0.0	28		80	dx:f:2
67	8.0	0.0	50		80	dx:f:2
68	8.0	0.0	18		80	dx:f:2
69	8.0	0.0	27		80	dx:f:2
70	8.0	0.0	60		80	dx:f:2
71	8.0	0.0	35		80	dx:f:2
72	8.0	0.0	24		80	dx:f:2
73	8.0	0.0	54		80	dx:f:2
74	8.0	0.0	100		80	dx:f:2
75	8.0	0.0	73		80	dx:f:2
76	8.0	0.0	34		80	dx:f:2
77	8.0	0.0	15		80	dx:f:2
78	8.0	0.0	45		80	dx:f:2
79	8.0	0.0	16		80	dx:f:2
80	8.0	0.0	18		80	dx:f:2
81	8.0	0.0	25		80	dx:f:2
82	8.0	0.0	158		80	dx:f:2
83	8.0	0.0	14		80	dx:f:2
84	8.0	0.0	23		80	dx:f:2
85	8.0	0.0	38		80	dx:f:2
86	8.0	0.0	18		80	dx:f:2
87	8.0	0.0	32		80	dx:f:2
88	8.0	0.0	10		80	dx:f:2
89	8.0	0.0	16		80	dx:f:2
90	8.0	0.0	75		80	dx:f:2
92	8.0	0.0	61		80	dx:f:2
94	8.0	0.0	51		80	dx:f:2
95	8.0	0.0	50		80	dx:f:2
96	8.0	0.0	55		80	dx:f:2
97	8.0	0.0	31		80	dx:f:2
98	8.0	0.0	39		80	dx:f:2
99	8.0	0.0	84		80	dx:f:2
100	8.0	0.0	53		80	dx:f:2
101	8.0	0.0	24		80	dx:f:2
103	8.0	0.0	20		80	dx:f:2
104	8.0	0.0	51		80	dx:f:2
105	8.0	0.0	126		80	dx:f:2
106	8.0	0.0	86		80	dx:f:2
108	8.0	0.0	113		80	dx:f:2
109	8.0	0.0	66		80	dx:f:2
110	8.0	0.0	52		80	dx:f:2
111	8.0	0.0	59		80	dx:f:2
112	8.0	0.0	34		80	dx:f:2
113	8.0	0.0	23		80	dx:f:2
114	8.0	0.0	13		80	dx:f:2
115	8.0	0.0	23		80	dx:f:2
116	8.0	0.0	50		80	dx:f:2

nr	z,gem	m,gem	lengte	adres	reflectie	kenmerk
117	8.0	0.0	21		80	dx:f:2
118	8.0	0.0	43		80	dx:f:2
119	8.0	0.0	55		80	dx:f:2
120	8.0	0.0	12		80	dx:f:2
121	8.0	0.0	42		80	dx:f:2
122	8.0	0.0	19		80	dx:f:2
123	8.0	0.0	43		80	dx:f:2
124	8.0	0.0	62		80	dx:f:2
125	8.0	0.0	78		80	dx:f:2
126	8.0	0.0	21		80	dx:f:2
127	8.0	0.0	17		80	dx:f:2
128	8.0	0.0	9		80	dx:f:2
129	8.0	0.0	19		80	dx:f:2
130	8.0	0.0	62		80	dx:f:2
132	8.0	0.0	26		80	dx:f:2
133	8.0	0.0	93		80	dx:f:2
134	8.0	0.0	11		80	dx:f:2
137	8.0	0.0	57		80	dx:f:2
139	8.0	0.0	44		80	dx:f:2
140	8.0	0.0	14		80	dx:f:2
141	8.0	0.0	15		80	dx:f:2
142	8.0	0.0	55		80	dx:f:2
143	8.0	0.0	37		80	dx:f:2
144	8.0	0.0	15		80	dx:f:2
145	8.0	0.0	35		80	dx:f:2
146	8.0	0.0	39		80	dx:f:2
148	8.0	0.0	148		80	dx:f:2
149	8.0	0.0	78		80	dx:f:2
150	8.0	0.0	77		80	dx:f:2
151	8.0	0.0	48		80	dx:f:2
152	8.0	0.0	8		80	dx:f:2
153	8.0	0.0	16		80	dx:f:2
154	8.0	0.0	67		80	dx:f:2
157	8.0	0.0	64		80	dx:f:2
158	8.0	0.0	69		80	dx:f:2
159	8.0	0.0	40		80	dx:f:2
160	8.0	0.0	50		80	dx:f:2
161	8.0	0.0	31		80	dx:f:2
162	8.0	0.0	23		80	dx:f:2
163	8.0	0.0	14		80	dx:f:2
164	8.0	0.0	41		80	dx:f:2
165	8.0	0.0	39		80	dx:f:2
166	8.0	0.0	18		80	dx:f:2
167	8.0	0.0	51		80	dx:f:2
169	8.0	0.0	112		80	dx:f:2
171	8.0	0.0	35		80	dx:f:2
172	8.0	0.0	28		80	dx:f:2
173	8.0	0.0	32		80	dx:f:2
176	8.0	0.0	20		80	dx:f:2
177	8.0	0.0	49		80	dx:f:2

nr	z,gem	m,gem	lengte	adres	reflectie	kenmerk
178	8.0	0.0	12		80	dx:f:2
179	8.0	0.0	34		80	dx:f:2
180	8.0	0.0	14		80	dx:f:2
181	8.0	0.0	21		80	dx:f:2
184	8.0	0.0	28		80	dx:f:2
185	8.0	0.0	13		80	dx:f:2
186	8.0	0.0	16		80	dx:f:2
187	8.0	0.0	38		80	dx:f:2
188	8.0	0.0	26		80	dx:f:2
189	8.0	0.0	56		80	dx:f:2
191	8.0	0.0	99		80	dx:f:2
193	8.0	0.0	10		80	dx:f:2
194	8.0	0.0	31		80	dx:f:2
197	8.0	0.0	48		80	dx:f:2
198	8.0	0.0	35		80	dx:f:2
199	8.0	0.0	41		80	dx:f:2
200	8.0	0.0	16		80	dx:f:2
201	8.0	0.0	22		80	dx:f:2
202	8.0	0.0	44		80	dx:f:2
203	8.0	0.0	63		80	dx:f:2
204	8.0	0.0	21		80	dx:f:2
205	8.0	0.0	46		80	dx:f:2
206	8.0	0.0	52		80	dx:f:2
207	8.0	0.0	49		80	dx:f:2
208	8.0	0.0	30		80	dx:f:2
209	8.0	0.0	16		80	dx:f:2
210	8.0	0.0	38		80	dx:f:2
212	8.0	0.0	44		80	dx:f:2
213	8.0	0.0	21		80	dx:f:2
214	8.0	0.0	21		80	dx:f:2
215	8.0	0.0	18		80	dx:f:2
216	8.0	0.0	88		80	dx:f:2
217	8.0	0.0	34		80	dx:f:2
218	8.0	0.0	14		80	dx:f:2
219	8.0	0.0	41		80	dx:f:2
220	8.0	0.0	29		80	dx:f:2
221	8.0	0.0	50		80	dx:f:2
222	8.0	0.0	37		80	dx:f:2
223	8.0	0.0	32		80	dx:f:2
224	8.0	0.0	22		80	dx:f:2
225	8.0	0.0	24		80	dx:f:2
226	8.0	0.0	44		80	dx:f:2
227	8.0	0.0	17		80	dx:f:2
228	8.0	0.0	44		80	dx:f:2
229	8.0	0.0	32		80	dx:f:2
230	8.0	0.0	57		80	dx:f:2
231	8.0	0.0	22		80	dx:f:2
232	8.0	0.0	32		80	dx:f:2
233	8.0	0.0	9		80	dx:f:2
234	8.0	0.0	87		80	dx:f:2

nr	z,gem	m,gem	lengte	adres	reflectie	kenmerk
235	8.0	0.0	42		80	dx:f:2
236	8.0	0.0	76		80	dx:f:2
237	8.0	0.0	22		80	dx:f:2
238	8.0	0.0	77		80	dx:f:2
239	8.0	0.0	54		80	dx:f:2
240	8.0	0.0	18		80	dx:f:2
241	8.0	0.0	34		80	dx:f:2
242	8.0	0.0	32		80	dx:f:2
243	8.0	0.0	33		80	dx:f:2
245	8.0	0.0	31		80	dx:f:2
246	8.0	0.0	12		80	dx:f:2
247	8.0	0.0	48		80	dx:f:2
248	8.0	0.0	26		80	dx:f:2
249	8.0	0.0	39		80	dx:f:2
250	8.0	0.0	34		80	dx:f:2
251	8.0	0.0	49		80	dx:f:2
252	8.0	0.0	41		80	dx:f:2
253	8.0	0.0	30		80	dx:f:2
255	8.0	0.0	35		80	dx:f:2
256	8.0	0.0	34		80	dx:f:2
257	8.0	0.0	14		80	dx:f:2
258	8.0	0.0	34		80	dx:f:2
259	8.0	0.0	31		80	dx:f:2
260	8.0	0.0	36		80	dx:f:2
262	8.0	0.0	10		80	dx:f:2
264	8.0	0.0	34		80	dx:f:2
265	8.0	0.0	10		80	dx:f:2
267	8.0	0.0	30		80	dx:f:2
268	8.0	0.0	11		80	dx:f:2
269	8.0	0.0	10		80	dx:f:2
270	8.0	0.0	24		80	dx:f:2
271	8.0	0.0	87		80	dx:f:2
273	8.0	0.0	25		80	dx:f:2
276	8.0	0.0	19		80	dx:f:2
277	8.0	0.0	54		80	dx:f:2
278	8.0	0.0	35		80	dx:f:2
279	8.0	0.0	87		80	dx:f:2
280	8.0	0.0	19		80	dx:f:2
281	8.0	0.0	8		80	dx:f:2
282	8.0	0.0	35		80	dx:f:2
283	8.0	0.0	71		80	dx:f:2
284	8.0	0.0	16		80	dx:f:2
285	8.0	0.0	48		80	dx:f:2
286	8.0	0.0	30		80	dx:f:2
288	8.0	0.0	21		80	dx:f:2
289	8.0	0.0	23		80	dx:f:2
290	8.0	0.0	16		80	dx:f:2
291	8.0	0.0	36		80	dx:f:2
292	8.0	0.0	10		80	dx:f:2
293	8.0	0.0	16		80	dx:f:2

nr	z,gem	m,gem	lengte	adres	reflectie	kenmerk
294	8.0	0.0	36		80	dx:f:2
295	8.0	0.0	22		80	dx:f:2
296	8.0	0.0	21		80	dx:f:2
297	8.0	0.0	44		80	dx:f:2
298	8.0	0.0	45		80	dx:f:2
299	8.0	0.0	26		80	dx:f:2
300	8.0	0.0	10		80	dx:f:2
301	8.0	0.0	46		80	dx:f:2
302	8.0	0.0	9		80	dx:f:2
303	8.0	0.0	22		80	dx:f:2
304	8.0	0.0	32		80	dx:f:2
305	8.0	0.0	52		80	dx:f:2
306	8.0	0.0	18		80	dx:f:2
307	8.0	0.0	33		80	dx:f:2
308	8.0	0.0	90		80	dx:f:2
309	8.0	0.0	35		80	dx:f:2
310	8.0	0.0	16		80	dx:f:2
311	8.0	0.0	38		80	dx:f:2
312	8.0	0.0	16		80	dx:f:2
313	8.0	0.0	9		80	dx:f:2
314	8.0	0.0	28		80	dx:f:2
315	8.0	0.0	34		80	dx:f:2
316	8.0	0.0	10		80	dx:f:2
317	8.0	0.0	29		80	dx:f:2
318	8.0	0.0	20		80	dx:f:2
319	8.0	0.0	38		80	dx:f:2
320	8.0	0.0	49		80	dx:f:2
321	8.0	0.0	7		80	dx:f:2
324	8.0	0.0	93		80	dx:f:2
325	8.0	0.0	44		80	dx:f:2
326	8.0	0.0	58		80	dx:f:2
327	8.0	0.0	11		80	dx:f:2
328	8.0	0.0	29		80	dx:f:2
330	8.0	0.0	36		80	dx:f:2
331	8.0	0.0	29		80	dx:f:2
332	8.0	0.0	20		80	dx:f:2
333	8.0	0.0	13		80	dx:f:2
334	8.0	0.0	70		80	dx:f:2
335	8.0	0.0	9		80	dx:f:2
336	8.0	0.0	20		80	dx:f:2
338	8.0	0.0	40		80	dx:f:2
339	8.0	0.0	10		80	dx:f:2
340	8.0	0.0	9		80	dx:f:2
341	8.0	0.0	35		80	dx:f:2
343	8.0	0.0	32		80	dx:f:2
344	8.0	0.0	30		80	dx:f:2
345	8.0	0.0	20		80	dx:f:2
346	8.0	0.0	31		80	dx:f:2
347	8.0	0.0	34		80	dx:f:2
350	8.0	0.0	28		80	dx:f:2

nr	z,gem	m,gem	lengte	adres	reflectie	kenmerk
351	8.0	0.0	8		80	dx:f:2
352	8.0	0.0	26		80	dx:f:2
353	8.0	0.0	9		80	dx:f:2
356	8.0	0.0	13		80	dx:f:2
357	8.0	0.0	28		80	dx:f:2
358	8.0	0.0	27		80	dx:f:2
359	8.0	0.0	19		80	dx:f:2
360	8.0	0.0	66		80	dx:f:2
363	8.0	0.0	51		80	dx:f:2
364	8.0	0.0	31		80	dx:f:2
365	8.0	0.0	34		80	dx:f:2
366	8.0	0.0	40		80	dx:f:2
367	8.0	0.0	35		80	dx:f:2
368	8.0	0.0	23		80	dx:f:2
369	8.0	0.0	37		80	dx:f:2
370	8.0	0.0	27		80	dx:f:2
371	8.0	0.0	12		80	dx:f:2
372	8.0	0.0	19		80	dx:f:2
373	8.0	0.0	33		80	dx:f:2
374	8.0	0.0	28		80	dx:f:2
375	8.0	0.0	31		80	dx:f:2
376	8.0	0.0	24		80	dx:f:2
377	8.0	0.0	23		80	dx:f:2
378	8.0	0.0	31		80	dx:f:2
379	8.0	0.0	23		80	dx:f:2
380	8.0	0.0	41		80	dx:f:2
381	8.0	0.0	13		80	dx:f:2
382	8.0	0.0	12		80	dx:f:2
383	8.0	0.0	36		80	dx:f:2
384	8.0	0.0	14		80	dx:f:2
385	8.0	0.0	22		80	dx:f:2
386	8.0	0.0	18		80	dx:f:2
387	8.0	0.0	20		80	dx:f:2
388	8.0	0.0	48		80	dx:f:2
389	8.0	0.0	9		80	dx:f:2
390	8.0	0.0	13		80	dx:f:2
391	8.0	0.0	30		80	dx:f:2
392	8.0	0.0	16		80	dx:f:2
393	8.0	0.0	27		80	dx:f:2
394	8.0	0.0	15		80	dx:f:2
395	8.0	0.0	21		80	dx:f:2
396	8.0	0.0	35		80	dx:f:2
397	8.0	0.0	10		80	dx:f:2
398	8.0	0.0	22		80	dx:f:2
399	8.0	0.0	22		80	dx:f:2
400	8.0	0.0	10		80	dx:f:2
401	8.0	0.0	16		80	dx:f:2
402	8.0	0.0	12		80	dx:f:2
403	8.0	0.0	21		80	dx:f:2
404	8.0	0.0	41		80	dx:f:2

nr	z,gem	m,gem	lengte	adres	reflectie	kenmerk
405	8.0	0.0	25		80	dx:f:2
406	8.0	0.0	28		80	dx:f:2
407	8.0	0.0	27		80	dx:f:2
408	8.0	0.0	35		80	dx:f:2
409	8.0	0.0	15		80	dx:f:2
410	8.0	0.0	43		80	dx:f:2
411	8.0	0.0	47		80	dx:f:2
412	8.0	0.0	9		80	dx:f:2
413	8.0	0.0	21		80	dx:f:2
414	8.0	0.0	9		80	dx:f:2
415	8.0	0.0	42		80	dx:f:2
416	8.0	0.0	29		80	dx:f:2
417	8.0	0.0	23		80	dx:f:2
418	8.0	0.0	15		80	dx:f:2
419	8.0	0.0	25		80	dx:f:2
420	8.0	0.0	27		80	dx:f:2
421	8.0	0.0	25		80	dx:f:2
422	8.0	0.0	28		80	dx:f:2
423	8.0	0.0	16		80	dx:f:2
424	8.0	0.0	19		80	dx:f:2
425	8.0	0.0	18		80	dx:f:2
426	8.0	0.0	34		80	dx:f:2
427	8.0	0.0	43		80	dx:f:2
428	8.0	0.0	28		80	dx:f:2
429	8.0	0.0	21		80	dx:f:2
430	8.0	0.0	26		80	dx:f:2
431	8.0	0.0	31		80	dx:f:2
432	8.0	0.0	31		80	dx:f:2
433	8.0	0.0	19		80	dx:f:2
434	8.0	0.0	26		80	dx:f:2
435	8.0	0.0	26		80	dx:f:2
436	8.0	0.0	31		80	dx:f:2
437	8.0	0.0	29		80	dx:f:2
438	8.0	0.0	33		80	dx:f:2
439	8.0	0.0	35		80	dx:f:2
440	8.0	0.0	24		80	dx:f:2
441	8.0	0.0	26		80	dx:f:2
442	8.0	0.0	14		80	dx:f:2
443	8.0	0.0	35		80	dx:f:2
444	8.0	0.0	43		80	dx:f:2
445	8.0	0.0	45		80	dx:f:2
446	8.0	0.0	33		80	dx:f:2
447	8.0	0.0	46		80	dx:f:2
448	8.0	0.0	32		80	dx:f:2
449	8.0	0.0	10		80	dx:f:2
450	8.0	0.0	35		80	dx:f:2
451	8.0	0.0	32		80	dx:f:2
452	8.0	0.0	15		80	dx:f:2
453	8.0	0.0	28		80	dx:f:2
454	8.0	0.0	28		80	dx:f:2

nr	z,gem	m,gem	lengte	adres	reflectie	kenmerk
455	8.0	0.0	34		80	dx:f:2
456	8.0	0.0	29		80	dx:f:2
457	8.0	0.0	24		80	dx:f:2
458	8.0	0.0	26		80	dx:f:2
459	8.0	0.0	31		80	dx:f:2
460	8.0	0.0	22		80	dx:f:2
461	8.0	0.0	32		80	dx:f:2
462	8.0	0.0	26		80	dx:f:2
463	8.0	0.0	29		80	dx:f:2
464	8.0	0.0	34		80	dx:f:2
465	8.0	0.0	21		80	dx:f:2
467	8.0	0.0	32		80	dx:f:2
468	8.0	0.0	22		80	dx:f:2
469	8.0	0.0	37		80	dx:f:2
470	8.0	0.0	55		80	dx:f:2
471	8.0	0.0	24		80	dx:f:2
472	8.0	0.0	35		80	dx:f:2
473	8.0	0.0	40		80	dx:f:2
474	8.0	0.0	23		80	dx:f:2
475	8.0	0.0	45		80	dx:f:2
477	8.0	0.0	17		80	dx:f:2
478	8.0	0.0	53		80	dx:f:2
479	8.0	0.0	24		80	dx:f:2
480	8.0	0.0	27		80	dx:f:2
481	8.0	0.0	28		80	dx:f:2
482	8.0	0.0	26		80	dx:f:2
483	8.0	0.0	28		80	dx:f:2
484	8.0	0.0	27		80	dx:f:2
485	8.0	0.0	28		80	dx:f:2
486	8.0	0.0	25		80	dx:f:2
487	8.0	0.0	29		80	dx:f:2
488	8.0	0.0	27		80	dx:f:2
489	8.0	0.0	21		80	dx:f:2
490	8.0	0.0	36		80	dx:f:2
491	8.0	0.0	31		80	dx:f:2
492	8.0	0.0	38		80	dx:f:2
493	8.0	0.0	61		80	dx:f:2
494	8.0	0.0	15		80	dx:f:2
495	8.0	0.0	27		80	dx:f:2
496	8.0	0.0	14		80	dx:f:2
497	8.0	0.0	19		80	dx:f:2
498	8.0	0.0	80		80	dx:f:2
502	8.0	0.0	11		80	dx:f:2
503	8.0	0.0	21		80	dx:f:2
504	8.0	0.0	10		80	dx:f:2
505	8.0	0.0	10		80	dx:f:2
506	8.0	0.0	10		80	dx:f:2
507	8.0	0.0	12		80	dx:f:2
508	8.0	0.0	10		80	dx:f:2
509	8.0	0.0	20		80	dx:f:2

nr	z,gem	m,gem	lengte	adres	reflectie	kenmerk
510	8.0	0.0	9		80	dx:f:2
511	8.0	0.0	20		80	dx:f:2
512	8.0	0.0	9		80	dx:f:2
513	8.0	0.0	20		80	dx:f:2
514	8.0	0.0	23		80	dx:f:2
515	8.0	0.0	12		80	dx:f:2
516	8.0	0.0	47		80	dx:f:2
517	8.0	0.0	19		80	dx:f:2
518	8.0	0.0	9		80	dx:f:2
519	8.0	0.0	9		80	dx:f:2
520	8.0	0.0	15		80	dx:f:2
521	8.0	0.0	9		80	dx:f:2
522	8.0	0.0	29		80	dx:f:2
523	8.0	0.0	37		80	dx:f:2
524	8.0	0.0	16		80	dx:f:2
525	8.0	0.0	8		80	dx:f:2
526	8.0	0.0	13		80	dx:f:2
527	8.0	0.0	21		80	dx:f:2
528	8.0	0.0	15		80	dx:f:2
529	8.0	0.0	23		80	dx:f:2
530	8.0	0.0	31		80	dx:f:2
531	8.0	0.0	21		80	dx:f:2
532	8.0	0.0	14		80	dx:f:2
533	8.0	0.0	24		80	dx:f:2
534	8.0	0.0	19		80	dx:f:2
535	8.0	0.0	19		80	dx:f:2
536	8.0	0.0	20		80	dx:f:2
537	8.0	0.0	19		80	dx:f:2
538	8.0	0.0	12		80	dx:f:2
539	8.0	0.0	20		80	dx:f:2
540	8.0	0.0	18		80	dx:f:2
541	8.0	0.0	25		80	dx:f:2
542	8.0	0.0	26		80	dx:f:2
543	8.0	0.0	22		80	dx:f:2
544	8.0	0.0	11		80	dx:f:2
545	8.0	0.0	38		80	dx:f:2
546	8.0	0.0	32		80	dx:f:2
547	8.0	0.0	8		80	dx:f:2
548	8.0	0.0	49		80	dx:f:2
549	8.0	0.0	40		80	dx:f:2
550	8.0	0.0	8		80	dx:f:2
551	8.0	0.0	12		80	dx:f:2
552	8.0	0.0	28		80	dx:f:2
553	8.0	0.0	27		80	dx:f:2
554	8.0	0.0	233		80	dx:f:2
555	8.0	0.0	18		80	dx:f:2
556	8.0	0.0	42		80	dx:f:2
557	8.0	0.0	75		80	dx:f:2
558	8.0	0.0	37		80	dx:f:2
559	8.0	0.0	50		80	dx:f:2

nr	z,gem	m,gem	lengte	adres	reflectie	kenmerk
560	8.0	0.0	11		80	dx:f:2
563	8.0	0.0	12		80	dx:f:2
564	8.0	0.0	45		80	dx:f:2
566	8.0	0.0	9		80	dx:f:2
567	8.0	0.0	22		80	dx:f:2
568	8.0	0.0	9		80	dx:f:2
569	8.0	0.0	8		80	dx:f:2
570	8.0	0.0	38		80	dx:f:2
571	8.0	0.0	57		80	dx:f:2
572	8.0	0.0	9		80	dx:f:2
573	8.0	0.0	103		80	dx:f:2
575	8.0	0.0	15		80	dx:f:2
576	8.0	0.0	52		80	dx:f:2
577	8.0	0.0	23		80	dx:f:2
578	8.0	0.0	148		80	dx:f:2
579	8.0	0.0	71		80	dx:f:2
580	8.0	0.0	14		80	dx:f:2
581	8.0	0.0	67		80	dx:f:2
582	8.0	0.0	33		80	dx:f:2
583	8.0	0.0	33		80	dx:f:2
584	8.0	0.0	33		80	dx:f:2
585	8.0	0.0	12		80	dx:f:2
586	8.0	0.0	36		80	dx:f:2
587	8.0	0.0	11		80	dx:f:2
588	8.0	0.0	90		80	dx:f:2
589	8.0	0.0	105		80	dx:f:2
590	8.0	0.0	6		80	dx:f:2
591	8.0	0.0	75		80	dx:f:2
592	8.0	0.0	60		80	dx:f:2
593	8.0	0.0	17		80	dx:f:2
594	8.0	0.0	15		80	dx:f:2
595	8.0	0.0	10		80	dx:f:2
596	8.0	0.0	20		80	dx:f:2
597	8.0	0.0	17		80	dx:f:2
598	8.0	0.0	13		80	dx:f:2
599	8.0	0.0	9		80	dx:f:2
600	8.0	0.0	17		80	dx:f:2
601	8.0	0.0	12		80	dx:f:2
602	8.0	0.0	9		80	dx:f:2
603	8.0	0.0	20		80	dx:f:2
604	8.0	0.0	8		80	dx:f:2
605	8.0	0.0	16		80	dx:f:2
606	8.0	0.0	6		80	dx:f:2
609	8.0	0.0	69		80	dx:f:2
610	8.0	0.0	21		80	dx:f:2
611	8.0	0.0	9		80	dx:f:2
612	8.0	0.0	12		80	dx:f:2
613	8.0	0.0	13		80	dx:f:2
614	8.0	0.0	17		80	dx:f:2
615	8.0	0.0	9		80	dx:f:2

nr	z,gem	m,gem	lengte	adres	reflectie	kenmerk
618	8.0	0.0	16		80	dx:f:2
622	8.0	0.0	9		80	dx:f:2
623	8.0	0.0	11		80	dx:f:2
624	8.0	0.0	13		80	dx:f:2
625	8.0	0.0	5		80	dx:f:2
626	8.0	0.0	15		80	dx:f:2
627	8.0	0.0	11		80	dx:f:2
628	8.0	0.0	15		80	dx:f:2
630	8.0	0.0	23		80	dx:f:2
631	8.0	0.0	22		80	dx:f:2
632	8.0	0.0	22		80	dx:f:2
633	8.0	0.0	22		80	dx:f:2
634	8.0	0.0	22		80	dx:f:2
635	8.0	0.0	21		80	dx:f:2
636	8.0	0.0	45		80	dx:f:2
637	8.0	0.0	22		80	dx:f:2
638	8.0	0.0	31		80	dx:f:2
639	8.0	0.0	30		80	dx:f:2
640	8.0	0.0	10		80	dx:f:2
641	8.0	0.0	11		80	dx:f:2
642	8.0	0.0	27		80	dx:f:2
643	8.0	0.0	7		80	dx:f:2
644	8.0	0.0	8		80	dx:f:2
645	8.0	0.0	7		80	dx:f:2
646	8.0	0.0	7		80	dx:f:2
647	8.0	0.0	7		80	dx:f:2
648	8.0	0.0	7		80	dx:f:2
649	8.0	0.0	7		80	dx:f:2
650	8.0	0.0	8		80	dx:f:2
651	8.0	0.0	7		80	dx:f:2
652	8.0	0.0	7		80	dx:f:2
653	8.0	0.0	57		80	dx:f:2
655	8.0	0.0	11		80	dx:f:2
659	8.0	0.0	30		80	dx:f:2
660	8.0	0.0	28		80	dx:f:2
661	8.0	0.0	31		80	dx:f:2
662	8.0	0.0	12		80	dx:f:2
663	8.0	0.0	97		80	dx:f:2
664	8.0	0.0	32		80	dx:f:2
665	8.0	0.0	41		80	dx:f:2
666	8.0	0.0	33		80	dx:f:2
667	8.0	0.0	24		80	dx:f:2
668	8.0	0.0	47		80	dx:f:2
669	8.0	0.0	44		80	dx:f:2
670	8.0	0.0	20		80	dx:f:2
671	8.0	0.0	32		80	dx:f:2
673	8.0	0.0	35		80	dx:f:2
674	8.0	0.0	30		80	dx:f:2
675	8.0	0.0	34		80	dx:f:2
676	8.0	0.0	72		80	dx:f:2

nr	z,gem	m,gem	lengte	adres	reflectie	kenmerk
677	8.0	0.0	35		80	dx:f:2
678	8.0	0.0	30		80	dx:f:2
679	8.0	0.0	36		80	dx:f:2
681	8.0	0.0	52		80	dx:f:2
682	8.0	0.0	63		80	dx:f:2
683	8.0	0.0	87		80	dx:f:2
684	8.0	0.0	37		80	dx:f:2
685	8.0	0.0	41		80	dx:f:2
686	8.0	0.0	92		80	dx:f:2
688	8.0	0.0	18		80	dx:f:2
689	8.0	0.0	38		80	dx:f:2
690	8.0	0.0	20		80	dx:f:2
691	8.0	0.0	20		80	dx:f:2
692	8.0	0.0	28		80	dx:f:2
693	8.0	0.0	29		80	dx:f:2
694	8.0	0.0	17		80	dx:f:2
695	8.0	0.0	8		80	dx:f:2
696	8.0	0.0	10		80	dx:f:2
697	8.0	0.0	8		80	dx:f:2
698	8.0	0.0	8		80	dx:f:2
699	8.0	0.0	8		80	dx:f:2
700	8.0	0.0	8		80	dx:f:2
701	8.0	0.0	6		80	dx:f:2
702	8.0	0.0	22		80	dx:f:2
703	8.0	0.0	18		80	dx:f:2
704	8.0	0.0	16		80	dx:f:2
705	8.0	0.0	8		80	dx:f:2
706	8.0	0.0	41		80	dx:f:2
707	8.0	0.0	29		80	dx:f:2
708	8.0	0.0	16		80	dx:f:2
709	8.0	0.0	9		80	dx:f:2
710	8.0	0.0	8		80	dx:f:2
711	8.0	0.0	8		80	dx:f:2
712	8.0	0.0	9		80	dx:f:2
713	8.0	0.0	9		80	dx:f:2
714	8.0	0.0	7		80	dx:f:2
715	8.0	0.0	11		80	dx:f:2
716	8.0	0.0	7		80	dx:f:2
717	8.0	0.0	14		80	dx:f:2
718	8.0	0.0	20		80	dx:f:2
719	8.0	0.0	12		80	dx:f:2
721	8.0	0.0	9		80	dx:f:2
722	8.0	0.0	12		80	dx:f:2
723	8.0	0.0	8		80	dx:f:2
724	8.0	0.0	13		80	dx:f:2
725	8.0	0.0	20		80	dx:f:2
726	8.0	0.0	16		80	dx:f:2
727	8.0	0.0	11		80	dx:f:2
729	8.0	0.0	14		80	dx:f:2
730	8.0	0.0	18		80	dx:f:2

nr	z,gem	m,gem	lengte	adres	reflectie	kenmerk
731	8.0	0.0	67		80	dx:2
732	9.0	0.0	86		80	
733	12.0	0.0	58	Torenstraat St Jozef noord geb1	80	
734	12.0	0.0	59	St. Jozef geb 2 midden	80	
735	9.0	0.0	109	torenstraat St Jozef geb 3 zuid	80	
736	9.0	0.0	129	geb 4 west	80	
737	9.0	0.0	180		80	
738	8.0	0.0	67		80	
739	16.0	0.0	113	geb 3 zuid hoog	80	
740	3.0	0.0	41		80	
741	12.0	0.0	37		80	
742	8.0	0.0	134		80	
743	4.0	0.0	96		80	

Bronnen

nr bedrijf	bron	type	h	wg	bronvermogen										bedrijfsduur			bedrijfsd. 5dB toeslag			bedrijfsd. 10 dB toeslag					
					--> hoek	31	63	125	250	500	1000	2000	4000	8000	tot kenmerk	dag	avond	nacht	dag	avond	nacht	dag	avond	nacht		
29	spelende kinderen 4-	vrij(>0.5m	1.1	A	-8.9	57.0	71.0	80.0	84.0	86.0	86.0	83.0	-8.9	91.3	0.500	--	--	h	--	--	--	%	--	--	--	%
30	kinderen opvang 0-4	vrij(>0.5m	1.1	A	-15.1	50.8	64.8	73.8	77.8	79.8	79.8	76.8	-15.1	85.1	1.000	--	--	h	--	--	--	%	--	--	--	%
31	spelende kinderen 4-	vrij(>0.5m	1.1	A	-8.9	57.0	71.0	80.0	84.0	86.0	86.0	83.0	-8.9	91.3	0.500	--	--	h	--	--	--	%	--	--	--	%
48	dichtslaan portier (L)	vrij(>0.5m	.8	A	67.0	78.0	80.0	88.0	92.0	92.0	88.0	84.8	78.0	97.0	20.000	--	--	%	--	--	--	%	--	--	--	%
49	dichtslaan portier (L)	vrij(>0.5m	.8	A	67.0	78.0	80.0	88.0	92.0	92.0	88.0	84.8	78.0	97.0	20.000	--	--	%	--	--	--	%	--	--	--	%
50	dichtslaan portier (L)	vrij(>0.5m	.8	A	67.0	78.0	80.0	88.0	92.0	92.0	88.0	84.8	78.0	97.0	20.000	--	--	%	--	--	--	%	--	--	--	%
51	dichtslaan portier (L)	vrij(>0.5m	.8	A	67.0	78.0	80.0	88.0	92.0	92.0	88.0	84.8	78.0	97.0	20.000	--	--	%	--	--	--	%	--	--	--	%
52	dichtslaan portier (L)	vrij(>0.5m	.8	A	67.0	78.0	80.0	88.0	92.0	92.0	88.0	84.8	78.0	97.0	20.000	--	--	%	--	--	--	%	--	--	--	%
53	dichtslaan portier (L)	vrij(>0.5m	.8	A	67.0	78.0	80.0	88.0	92.0	92.0	88.0	84.8	78.0	97.0	20.000	--	--	%	--	--	--	%	--	--	--	%
54	luchtbehandeling	vrij(>0.5m	4.5	A	44.0	59.5	66.0	71.7	75.0	75.0	68.5	63.7	54.0	79.7	12.000	--	--	h	--	--	--	%	--	--	--	%
55	spelende kinderen 6-	vrij(>0.5m	1.4	A	3.1	69.0	83.0	92.0	96.0	98.0	98.0	95.0	3.1	103.3	0.250	--	--	h	--	--	--	%	--	--	--	%
56	spelende kinderen 4-	vrij(>0.5m	1.4	A	6.1	72.0	86.0	95.0	99.0	101.0	101.0	98.0	6.1	106.3	0.250	--	--	h	--	--	--	%	--	--	--	%
57	spelende kinderen 6-	vrij(>0.5m	1.4	A	3.1	69.0	83.0	92.0	96.0	98.0	98.0	95.0	3.1	103.3	0.250	--	--	h	--	--	--	%	--	--	--	%
58	spelende kinderen 4-	vrij(>0.5m	1.4	A	6.1	72.0	86.0	95.0	99.0	101.0	101.0	98.0	6.1	106.3	0.250	--	--	h	--	--	--	%	--	--	--	%
59	BSO 4-12 jr	vrij(>0.5m	1.4	A	.1	66.0	80.0	89.0	93.0	95.0	95.0	92.0	.1	100.3	0.500	--	--	h	--	--	--	%	--	--	--	%
60	BSO 4-12 jr	vrij(>0.5m	1.4	A	.1	66.0	80.0	89.0	93.0	95.0	95.0	92.0	.1	100.3	0.500	--	--	h	--	--	--	%	--	--	--	%
61	BSO 4-12 jr	vrij(>0.5m	1.4	A	-9	65.0	79.0	88.0	92.0	94.0	94.0	91.0	-9	99.3	0.500	--	--	h	--	--	--	%	--	--	--	%
62	BSO 4-12 jr	vrij(>0.5m	1.4	A	-9	65.0	79.0	88.0	92.0	94.0	94.0	91.0	-9	99.3	0.500	--	--	h	--	--	--	%	--	--	--	%

Mobiele bronnen

nr bedrijf	bron	bronvermogen												aantal			aantal 5dB toeslag			aantal 10 dB toeslag				
		h	wg	31	63	125	250	500	1000	2000	4000	8000	tot kenmerk	maxafst	vgem	dag	avond	nacht	dag	avond	nacht	dag	avond	nacht
5	personenautos	.8	A	57.0	76.0	73.0	74.0	75.0	77.0	83.0	80.0	75.0	87.0	5	10	20	0	0	0	0	0	0	0	0

Waarneempunten

nr	z1	m1	adres	huisnr type	afw.toets	waarneemhoogten										refl kenmerk		
						h1	h2	h3	h4	h5	h6	h7	h8	h9	h10			
14	0.0	0.0	St Jozef Holkerstraat nieuw	gevel		1.5	4.5	7.5										
15	0.0	0.0	St Jozef Holkerstraat nieuw	gevel		4.5	7.5											
16	0.0	0.0	St Jozef Holkerstraat nieuw	gevel		1.5	4.5	7.5										
17	0.0	0.0	St Jozef Holkerstraat nieuw	gevel		1.5	4.5	7.5										
18	0.0	0.0	St Jozef Holkerstraat nieuw	gevel		4.5	7.5											
19	0.0	0.0	St Jozef Holkerstraat nieuw	gevel		4.5	7.5											
20	0.0	0.0	Torenstraat St Jozef	b 1 noord gevel		4.5	7.5	10.5										
21	0.0	0.0	Torenstraat St Jozef	b 1 noord gevel		4.5	7.5	10.5										
22	0.0	0.0	Torenstraat St Jozef	b 1 noord gevel		4.5	7.5	10.5										
23	0.0	0.0	Torenstraat St Jozef	b 1 noord gevel		4.5	7.5	10.5										
24	0.0	0.0	Torenstraat St Jozef	2 midden gevel		4.5	7.5	10.5										
25	0.0	0.0	Torenstraat St Jozef	2 midden gevel		4.5	7.5	10.5										
26	0.0	0.0	Torenstraat St Jozef	2 midden gevel		4.5	7.5	10.5										
27	0.0	0.0	Torenstraat St Jozef	2 midden gevel		4.5	7.5	10.5										
28	0.0	0.0	Torenstraat St Jozef	2 midden gevel		4.5	7.5	10.5										
29	0.0	0.0	Torenstraat St Jozef	2 midden gevel		4.5	7.5	10.5										
31	0.0	0.0	Torenstraat St Jozef	eb 3 zuid gevel		1.5	4.5	7.5										
32	0.0	0.0	Torenstraat St Jozef	eb 3 zuid gevel		1.5	4.5	7.5										
33	0.0	0.0	Torenstraat St Jozef	eb 3 zuid gevel		1.5	4.5	7.5										
34	0.0	0.0	Torenstraat St Jozef	eb 3 zuid gevel		1.5	4.5	7.5										
35	0.0	0.0	Torenstraat St Jozef	eb 3 zuid gevel		1.5	4.5	7.5										
36	0.0	0.0	Torenstraat St Jozef	zuid hoog gevel		10.5	13.5											
37	0.0	0.0	Torenstraat St Jozef	zuid hoog gevel		10.5	13.5											
38	0.0	0.0	Torenstraat St Jozef	zuid hoog gevel		10.5	13.5											
39	0.0	0.0	Torenstraat St Jozef	zuid hoog gevel		10.5	13.5											
40	0.0	0.0	Torenstraat St Jozef	eb 3 zuid gevel		4.5	7.5											
41	0.0	0.0	Torenstraat St Jozef	zuid hoog gevel		10.5	13.5											
42	0.0	0.0	Torenstraat St Jozef	eb 3 zuid gevel		4.5	7.5											
43	0.0	0.0	Torenstraat St Jozef	eb 3 zuid gevel		1.5	4.5	7.5										
44	0.0	0.0	Torenstraat St Jozef	zuid hoog gevel		10.5	13.5											
45	0.0	0.0	Torenstraat St Jozef	eb 4 west gevel		1.5	4.5	7.5										
46	0.0	0.0	Torenstraat St Jozef	zuid hoog gevel		10.5	13.5											
47	0.0	0.0	Torenstraat St Jozef	zuid hoog gevel		10.5	13.5											
48	0.0	0.0	Torenstraat St Jozef	eb 4 west gevel		1.5	4.5	7.5										
49	0.0	0.0	Torenstraat St Jozef	eb 4 west gevel		1.5	4.5	7.5										
50	0.0	0.0	Torenstraat St Jozef	eb 4 west gevel		1.5	4.5	7.5										
51	0.0	0.0	Torenstraat St Jozef	eb 4 west gevel		1.5	4.5	7.5										
52	0.0	0.0	Torenstraat St Jozef	eb 4 west gevel		1.5	4.5	7.5										
53	0.0	0.0	School Groenestraat	gevel		1.5	4.5	7.5										
54	0.0	0.0	School Groenestraat	gevel		1.5	4.5	7.5										
55	0.0	0.0	School Groenestraat	gevel		1.5	4.5	7.5										
56	0.0	0.0	School Groenestraat	gevel		1.5	4.5	7.5										
57	0.0	0.0	School Groenestraat	gevel		1.5	4.5	7.5										
58	0.0	0.0	Torenstraat 2 en 2a tm z	gevel		1.5	4.5	7.5										
59	0.0	0.0	Torenstraat 2 en 2a tm z	gevel		1.5	4.5	7.5										
60	0.0	0.0	Torenstraat 2 en 2a tm z	gevel		1.5	4.5	7.5										
61	0.0	0.0	Torenstraat 2 en 2a tm z	gevel		1.5	4.5	7.5										
62	0.0	0.0	Torenstraat 2 en 2a tm z	gevel		1.5	4.5	7.5										
63	0.0	0.0	Torenstraat 2 en 2a tm z	gevel		1.5	4.5	7.5										
64	0.0	0.0	Torenstraat 2 en 2a tm z	gevel		1.5	4.5	7.5										
65	0.0	0.0	Torenstraat 2 en 2a tm z	gevel		1.5	4.5	7.5										
66	0.0	0.0	Torenstraat 2 en 2a tm z	gevel		4.5	7.5											

nr	z1	m1	adres	huisnr	type	afw.toets	waarneemhoogten										refl kenmerk	
							h1	h2	h3	h4	h5	h6	h7	h8	h9	h10		
68	0.0	0.0	Torenstraat 5a en 7a		gevel		1.5	4.5	7.5									
69	0.0	0.0	Torenstraat 15 en verder		gevel		1.5	4.5	7.5									
70	0.0	0.0	Torenstraat 1a en 3		gevel		1.5	4.5	7.5									
71	0.0	0.0	Callenbachstraat 1a		gevel		1.5	4.5	7.5									
72	0.0	0.0	Venestraat 36		gevel		1.5	4.5	7.5									
73	0.0	0.0	Groenestraat 8		gevel		1.5	4.5	7.5									
74	0.0	0.0	Groenestraat 16 en 18		gevel		1.5	4.5	7.5									
75	0.0	0.0	Huserstraat 17 en 119		gevel		1.5	4.5	7.5									
76	0.0	0.0	Huserstraat 21		gevel		1.5	4.5	7.5									
77	0.0	0.0	Huserstraat 25		gevel		1.5	4.5	7.5									
78	0.0	0.0	Holkerstraat 32		gevel		1.5	4.5	7.5									
79	0.0	0.0	Holkerstraat 23		gevel		1.5	4.5	7.5									
80	0.0	0.0	Holkerstraat 19		gevel		1.5	4.5	7.5									
81	0.0	0.0	Holkerstraat 9		gevel		1.5	4.5	7.5									
82	0.0	0.0	Holkerstraat 11a		gevel		1.5	4.5	7.5									
83	0.0	0.0	Holkerstraat 29		gevel		1.5	4.5	7.5									

Projectgegevens

projectnaam: St Jozef
opdrachtgever: WSN
adviseur: SF1 BV
databaseversie: 920
situatie: Bijlage 3: Resultaten LArLT excl stemgeluid
uitsnede: basismodel

omschrijvingindustrielawaai

rekenhart:	10.36	19.03.2015
		indus10
aut. berekening gemiddeld maaiveld:		n.v.t.
alleen absorptiegebieden(geen hz-lijnen):		<input checked="" type="checkbox"/>
standaard bodemabsorptie:		%
rekenresultaat binnengelezen (datum):	04-10-2023	
rekenresultaat binnengelezen (tijd):	13:35	
maximum aantal reflecties:	1	
minimum zichthoek reflecties:	n.v.t.	
maximum sectorhoek:	n.v.t.	
vaste sectorhoek:	n.v.t.	
methode aftrek110g:		
rekenmethode:	HMRI 1999	
meteo correctie:		<input checked="" type="checkbox"/>
jaargetijde zomer:		<input type="checkbox"/>
opmerking		

Waarneempunten met rekenresultaten

(*) IL: inc. maatregel, VL:inc aftrek, RL: inc prognosetoeslag

nr	z1	m1 adres	huisnr type	afw.toets	refl kenmerk	rhart groep	sh	wnh	dag	avond	nacht	Lden	af Lden(*)	Letm	af Letm(*)
14	0.0	0.0 St Jozef Holkerstraat nieuw	gevel			IL totaal (0)	1	1.5	7.06	--	--	4.05	4.05	7.06	7.06
							1	4.5	8.57	--	--	5.56	5.56	8.57	8.57
15	0.0	0.0 St Jozef Holkerstraat nieuw	gevel			IL totaal (0)	1	7.5	10.14	--	--	7.13	7.13	10.14	10.14
							1	4.5	8.73	--	--	5.72	5.72	8.73	8.73
16	0.0	0.0 St Jozef Holkerstraat nieuw	gevel			IL totaal (0)	1	7.5	--	--	--	-99.00	-99.00	-89.00	-89.00
							1	1.5	9.71	--	--	6.70	6.70	9.71	9.71
17	0.0	0.0 St Jozef Holkerstraat nieuw	gevel			IL totaal (0)	1	4.5	10.59	--	--	7.58	7.58	10.59	10.59
							1	7.5	10.10	--	--	7.09	7.09	10.10	10.10
18	0.0	0.0 St Jozef Holkerstraat nieuw	gevel			IL totaal (0)	1	1.5	14.31	--	--	11.30	11.30	14.31	14.31
							1	4.5	16.01	--	--	13.00	13.00	16.01	16.01
19	0.0	0.0 St Jozef Holkerstraat nieuw	gevel			IL totaal (0)	1	7.5	16.78	--	--	13.77	13.77	16.78	16.78
							1	4.5	16.53	--	--	13.52	13.52	16.53	16.53
20	0.0	0.0 St Jozef Holkerstraat nieuw	gevel			IL totaal (0)	1	7.5	17.15	--	--	14.14	14.14	17.15	17.15
							1	4.5	-8.17	--	--	-99.00	-99.00	-8.17	-8.17
21	0.0	0.0 Torenstraat St Jozef	1 noord gevel			IL totaal (0)	1	7.5	-4.67	--	--	-99.00	-99.00	-4.67	-4.67
							1	4.5	9.19	--	--	6.18	6.18	9.19	9.19
22	0.0	0.0 Torenstraat St Jozef	1 noord gevel			IL totaal (0)	1	7.5	--	--	--	-99.00	-99.00	-89.00	-89.00
							1	10.5	--	--	--	-99.00	-99.00	-89.00	-89.00
23	0.0	0.0 Torenstraat St Jozef	1 noord gevel			IL totaal (0)	1	4.5	18.42	--	--	15.41	15.41	18.42	18.42
							1	7.5	20.10	--	--	17.09	17.09	20.10	20.10
24	0.0	0.0 Torenstraat St Jozef	1 noord gevel			IL totaal (0)	1	10.5	21.42	--	--	18.41	18.41	21.42	21.42
							1	4.5	19.36	--	--	16.35	16.35	19.36	19.36
25	0.0	0.0 Torenstraat St Jozef	1 noord gevel			IL totaal (0)	1	7.5	20.83	--	--	17.82	17.82	20.83	20.83
							1	10.5	22.28	--	--	19.27	19.27	22.28	22.28
26	0.0	0.0 Torenstraat St Jozef	1 noord gevel			IL totaal (0)	1	4.5	18.76	--	--	15.75	15.75	18.76	18.76
							1	7.5	19.32	--	--	16.31	16.31	19.32	19.32
27	0.0	0.0 Torenstraat St Jozef	midden gevel			IL totaal (0)	1	10.5	19.93	--	--	16.92	16.92	19.93	19.93
							1	4.5	21.68	--	--	18.67	18.67	21.68	21.68
28	0.0	0.0 Torenstraat St Jozef	midden gevel			IL totaal (0)	1	7.5	23.27	--	--	20.26	20.26	23.27	23.27
							1	10.5	25.31	--	--	22.30	22.30	25.31	25.31
29	0.0	0.0 Torenstraat St Jozef	midden gevel			IL totaal (0)	1	4.5	22.56	--	--	19.55	19.55	22.56	22.56
							1	7.5	24.37	--	--	21.36	21.36	24.37	24.37
30	0.0	0.0 Torenstraat St Jozef	midden gevel			IL totaal (0)	1	10.5	26.80	--	--	23.79	23.79	26.80	26.80
							1	4.5	15.26	--	--	12.25	12.25	15.26	15.26
31	0.0	0.0 Torenstraat St Jozef	midden gevel			IL totaal (0)	1	7.5	16.43	--	--	13.42	13.42	16.43	16.43
							1	10.5	15.09	--	--	12.08	12.08	15.09	15.09
32	0.0	0.0 Torenstraat St Jozef	midden gevel			IL totaal (0)	1	4.5	13.41	--	--	10.40	10.40	13.41	13.41
							1	7.5	12.91	--	--	9.90	9.90	12.91	12.91
33	0.0	0.0 Torenstraat St Jozef	midden gevel			IL totaal (0)	1	10.5	-9.47	--	--	-99.00	-99.00	-9.47	-9.47
							1	4.5	14.27	--	--	11.26	11.26	14.27	14.27
34	0.0	0.0 Torenstraat St Jozef	midden gevel			IL totaal (0)	1	7.5	12.84	--	--	9.83	9.83	12.84	12.84
							1	10.5	3.75	--	--	.74	.74	3.75	3.75
35	0.0	0.0 Torenstraat St Jozef	midden gevel			IL totaal (0)	1	4.5	14.62	--	--	11.61	11.61	14.62	14.62
							1	7.5	11.95	--	--	8.94	8.94	11.95	11.95
36	0.0	0.0 Torenstraat St Jozef	b 3 zuid gevel			IL totaal (0)	1	10.5	3.36	--	--	.35	.35	3.36	3.36
							1	1.5	--	--	--	-99.00	-99.00	-89.00	-89.00
37	0.0	0.0 Torenstraat St Jozef	b 3 zuid gevel			IL totaal (0)	1	4.5	--	--	--	-99.00	-99.00	-89.00	-89.00
							1	7.5	--	--	--	-99.00	-99.00	-89.00	-89.00
38	0.0	0.0 Torenstraat St Jozef	b 3 zuid gevel			IL totaal (0)	1	1.5	--	--	--	-99.00	-99.00	-89.00	-89.00
							1	1.5	--	--	--	-99.00	-99.00	-89.00	-89.00

(*) IL: inc. maatregel, VL:inc aftrek, RL: inc prognosetoeslag

nr	z1	m1 adres	huisnr type	afw.toets	refl kenmerk	rhart groep	sh	wnh	dag	avond	nacht	Lden	af Lden(*)	Letm	af Letm(*)
33	0.0	0.0 Torenstraat St Jozef	b 3 zuid gevel			IL totaal (0)	1	4.5	-14.15	--	--	-99.00	-99.00	-14.15	-14.15
							1	7.5	-12.81	--	--	-99.00	-99.00	-12.81	-12.81
							1	1.5	33.38	--	--	30.37	30.37	33.38	33.38
							1	4.5	44.50	--	--	41.49	41.49	44.50	44.50
34	0.0	0.0 Torenstraat St Jozef	b 3 zuid gevel			IL totaal (0)	1	7.5	45.15	--	--	42.14	42.14	45.15	45.15
							1	1.5	36.52	--	--	33.51	33.51	36.52	36.52
							1	4.5	42.19	--	--	39.18	39.18	42.19	42.19
							1	7.5	43.25	--	--	40.24	40.24	43.25	43.25
35	0.0	0.0 Torenstraat St Jozef	b 3 zuid gevel			IL totaal (0)	1	1.5	37.88	--	--	34.87	34.87	37.88	37.88
							1	4.5	40.43	--	--	37.42	37.42	40.43	40.43
							1	7.5	41.35	--	--	38.34	38.34	41.35	41.35
							1	10.5	39.62	--	--	36.61	36.61	39.62	39.62
36	0.0	0.0 Torenstraat St Jozef	iid hoog gevel			IL totaal (0)	1	13.5	39.37	--	--	36.36	36.36	39.37	39.37
							1	10.5	42.61	--	--	39.60	39.60	42.61	42.61
37	0.0	0.0 Torenstraat St Jozef	iid hoog gevel			IL totaal (0)	1	13.5	41.46	--	--	38.45	38.45	41.46	41.46
							1	10.5	32.28	--	--	29.27	29.27	32.28	32.28
38	0.0	0.0 Torenstraat St Jozef	iid hoog gevel			IL totaal (0)	1	13.5	37.54	--	--	34.53	34.53	37.54	37.54
							1	10.5	18.51	--	--	15.50	15.50	18.51	18.51
39	0.0	0.0 Torenstraat St Jozef	iid hoog gevel			IL totaal (0)	1	13.5	12.74	--	--	9.73	9.73	12.74	12.74
							1	4.5	10.93	--	--	7.92	7.92	10.93	10.93
40	0.0	0.0 Torenstraat St Jozef	b 3 zuid gevel			IL totaal (0)	1	7.5	5.90	--	--	2.89	2.89	5.90	5.90
							1	10.5	6.91	--	--	3.90	3.90	6.91	6.91
41	0.0	0.0 Torenstraat St Jozef	iid hoog gevel			IL totaal (0)	1	13.5	7.67	--	--	4.66	4.66	7.67	7.67
							1	4.5	16.76	--	--	13.75	13.75	16.76	16.76
42	0.0	0.0 Torenstraat St Jozef	b 3 zuid gevel			IL totaal (0)	1	7.5	16.60	--	--	13.59	13.59	16.60	16.60
							1	1.5	6.76	--	--	3.75	3.75	6.76	6.76
43	0.0	0.0 Torenstraat St Jozef	b 3 zuid gevel			IL totaal (0)	1	4.5	8.27	--	--	5.26	5.26	8.27	8.27
							1	7.5	-15.51	--	--	-99.00	-99.00	-15.51	-15.51
44	0.0	0.0 Torenstraat St Jozef	iid hoog gevel			IL totaal (0)	1	10.5	-12.95	--	--	-99.00	-99.00	-12.95	-12.95
							1	13.5	--	--	-99.00	-99.00	-89.00	-89.00	
45	0.0	0.0 Torenstraat St Jozef	o 4 west gevel			IL totaal (0)	1	1.5	15.16	--	--	12.15	12.15	15.16	15.16
							1	4.5	18.14	--	--	15.13	15.13	18.14	18.14
							1	7.5	13.15	--	--	10.14	10.14	13.15	13.15
							1	10.5	13.24	--	--	10.23	10.23	13.24	13.24
46	0.0	0.0 Torenstraat St Jozef	iid hoog gevel			IL totaal (0)	1	13.5	13.99	--	--	10.98	10.98	13.99	13.99
							1	10.5	34.74	--	--	31.73	31.73	34.74	34.74
47	0.0	0.0 Torenstraat St Jozef	iid hoog gevel			IL totaal (0)	1	13.5	36.07	--	--	33.06	33.06	36.07	36.07
							1	1.5	17.34	--	--	14.33	14.33	17.34	17.34
48	0.0	0.0 Torenstraat St Jozef	o 4 west gevel			IL totaal (0)	1	4.5	19.70	--	--	16.69	16.69	19.70	19.70
							1	7.5	10.78	--	--	7.77	7.77	10.78	10.78
49	0.0	0.0 Torenstraat St Jozef	o 4 west gevel			IL totaal (0)	1	1.5	17.97	--	--	14.96	14.96	17.97	17.97
							1	4.5	21.04	--	--	18.03	18.03	21.04	21.04
50	0.0	0.0 Torenstraat St Jozef	o 4 west gevel			IL totaal (0)	1	7.5	19.70	--	--	16.69	16.69	19.70	19.70
							1	1.5	35.63	--	--	32.62	32.62	35.63	35.63
51	0.0	0.0 Torenstraat St Jozef	o 4 west gevel			IL totaal (0)	1	4.5	37.54	--	--	34.53	34.53	37.54	37.54
							1	7.5	37.90	--	--	34.89	34.89	37.90	37.90
52	0.0	0.0 Torenstraat St Jozef	o 4 west gevel			IL totaal (0)	1	1.5	39.26	--	--	36.25	36.25	39.26	39.26
							1	4.5	42.33	--	--	39.32	39.32	42.33	42.33
						IL totaal (0)	1	7.5	43.15	--	--	40.14	40.14	43.15	43.15
							1	1.5	35.09	--	--	32.08	32.08	35.09	35.09
						IL totaal (0)	1	4.5	39.00	--	--	35.99	35.99	39.00	39.00
							1	7.5	39.99	--	--	36.98	36.98	39.99	39.99

(*) IL: inc. maatregel, VL:inc aftrek, RL: inc prognosetoeslag

nr	z1	m1 adres	huisnr type	afw.toets	refl kenmerk	rhart groep	sh	wnh	dag	avond	nacht	Lden	af Lden(*)	Letm	af Letm(*)
53	0.0	0.0 School Groenestraat	gevel			IL totaal (0)	1	1.5	40.91	--	--	37.90	37.90	40.91	40.91
							1	4.5	44.45	--	--	41.44	41.44	44.45	44.45
							1	7.5	45.15	--	--	42.14	42.14	45.15	45.15
54	0.0	0.0 School Groenestraat	gevel			IL totaal (0)	1	1.5	41.12	--	--	38.11	38.11	41.12	41.12
							1	4.5	48.73	--	--	45.72	45.72	48.73	48.73
							1	7.5	49.11	--	--	46.10	46.10	49.11	49.11
55	0.0	0.0 School Groenestraat	gevel			IL totaal (0)	1	1.5	31.05	--	--	28.04	28.04	31.05	31.05
							1	4.5	31.12	--	--	28.11	28.11	31.12	31.12
							1	7.5	30.75	--	--	27.74	27.74	30.75	30.75
56	0.0	0.0 School Groenestraat	gevel			IL totaal (0)	1	1.5	27.48	--	--	24.47	24.47	27.48	27.48
							1	4.5	27.50	--	--	24.49	24.49	27.50	27.50
							1	7.5	26.99	--	--	23.98	23.98	26.99	26.99
57	0.0	0.0 School Groenestraat	gevel			IL totaal (0)	1	1.5	22.55	--	--	19.54	19.54	22.55	22.55
							1	4.5	23.90	--	--	20.89	20.89	23.90	23.90
							1	7.5	23.86	--	--	20.85	20.85	23.86	23.86
58	0.0	0.0 Torenstraat 2 en 2a tm z	gevel			IL totaal (0)	1	1.5	19.43	--	--	16.42	16.42	19.43	19.43
							1	4.5	21.13	--	--	18.12	18.12	21.13	21.13
							1	7.5	21.74	--	--	18.73	18.73	21.74	21.74
59	0.0	0.0 Torenstraat 2 en 2a tm z	gevel			IL totaal (0)	1	1.5	13.94	--	--	10.93	10.93	13.94	13.94
							1	4.5	16.10	--	--	13.09	13.09	16.10	16.10
							1	7.5	17.53	--	--	14.52	14.52	17.53	17.53
60	0.0	0.0 Torenstraat 2 en 2a tm z	gevel			IL totaal (0)	1	1.5	18.03	--	--	15.02	15.02	18.03	18.03
							1	4.5	20.82	--	--	17.81	17.81	20.82	20.82
							1	7.5	24.49	--	--	21.48	21.48	24.49	24.49
61	0.0	0.0 Torenstraat 2 en 2a tm z	gevel			IL totaal (0)	1	1.5	13.24	--	--	10.23	10.23	13.24	13.24
							1	4.5	14.83	--	--	11.82	11.82	14.83	14.83
							1	7.5	15.36	--	--	12.35	12.35	15.36	15.36
62	0.0	0.0 Torenstraat 2 en 2a tm z	gevel			IL totaal (0)	1	1.5	18.95	--	--	15.94	15.94	18.95	18.95
							1	4.5	20.08	--	--	17.07	17.07	20.08	20.08
							1	7.5	21.59	--	--	18.58	18.58	21.59	21.59
63	0.0	0.0 Torenstraat 2 en 2a tm z	gevel			IL totaal (0)	1	1.5	17.32	--	--	14.31	14.31	17.32	17.32
							1	4.5	18.12	--	--	15.11	15.11	18.12	18.12
							1	7.5	19.35	--	--	16.34	16.34	19.35	19.35
64	0.0	0.0 Torenstraat 2 en 2a tm z	gevel			IL totaal (0)	1	1.5	22.47	--	--	19.46	19.46	22.47	22.47
							1	4.5	23.80	--	--	20.79	20.79	23.80	23.80
							1	7.5	25.25	--	--	22.24	22.24	25.25	25.25
65	0.0	0.0 Torenstraat 2 en 2a tm z	gevel			IL totaal (0)	1	1.5	6.86	--	--	3.85	3.85	6.86	6.86
							1	4.5	6.82	--	--	3.81	3.81	6.82	6.82
							1	7.5	-4.36	--	--	-99.00	-99.00	-4.36	-4.36
66	0.0	0.0 Torenstraat 2 en 2a tm z	gevel			IL totaal (0)	1	4.5	50.12	--	--	47.11	47.11	50.12	50.12
							1	7.5	49.89	--	--	46.88	46.88	49.89	49.89
							1	1.5	16.96	--	--	13.95	13.95	16.96	16.96
68	0.0	0.0 Torenstraat 5a en 7a	gevel			IL totaal (0)	1	4.5	19.00	--	--	15.99	15.99	19.00	19.00
							1	7.5	19.94	--	--	16.93	16.93	19.94	19.94
							1	1.5	21.88	--	--	18.87	18.87	21.88	21.88
69	0.0	0.0 Torenstraat 15 en verder	gevel			IL totaal (0)	1	4.5	23.40	--	--	20.39	20.39	23.40	23.40
							1	7.5	25.54	--	--	22.53	22.53	25.54	25.54
							1	1.5	19.10	--	--	16.09	16.09	19.10	19.10
70	0.0	0.0 Torenstraat 1a en 3	gevel			IL totaal (0)	1	4.5	21.00	--	--	17.99	17.99	21.00	21.00
							1	7.5	22.20	--	--	19.19	19.19	22.20	22.20
							1	1.5	18.42	--	--	15.41	15.41	18.42	18.42
71	0.0	0.0 Callenbachstraat 1a	gevel			IL totaal (0)	1	4.5	20.80	--	--	17.79	17.79	20.80	20.80
							1	1.5	18.42	--	--	15.41	15.41	18.42	18.42

(*) IL: inc. maatregel, VL:inc aftrek, RL: inc prognosetoeslag

nr	z1	m1 adres	huisnr	type	afw.toets	refl	kenmerk	rhart	groep	sh	wnh	dag	avond	nacht	Lden	af Lden(*)	Letm	af Letm(*)
72	0.0	0.0 Venestraat 36		gevel				IL	totaal (0)	1	7.5	23.58	--	--	20.57	20.57	23.58	23.58
									totaal (0)	1	1.5	20.12	--	--	17.11	17.11	20.12	20.12
									totaal (0)	1	4.5	22.37	--	--	19.36	19.36	22.37	22.37
73	0.0	0.0 Groenestraat 8		gevel				IL	totaal (0)	1	7.5	24.92	--	--	21.91	21.91	24.92	24.92
									totaal (0)	1	1.5	24.38	--	--	21.37	21.37	24.38	24.38
									totaal (0)	1	4.5	25.56	--	--	22.55	22.55	25.56	25.56
74	0.0	0.0 Groenestraat 16 en 18		gevel				IL	totaal (0)	1	7.5	25.95	--	--	22.94	22.94	25.95	25.95
									totaal (0)	1	1.5	29.24	--	--	26.23	26.23	29.24	29.24
									totaal (0)	1	4.5	29.74	--	--	26.73	26.73	29.74	29.74
75	0.0	0.0 Huserstraat 17 en 119		gevel				IL	totaal (0)	1	7.5	29.79	--	--	26.78	26.78	29.79	29.79
									totaal (0)	1	1.5	21.04	--	--	18.03	18.03	21.04	21.04
									totaal (0)	1	4.5	24.28	--	--	21.27	21.27	24.28	24.28
76	0.0	0.0 Huserstraat 21		gevel				IL	totaal (0)	1	7.5	26.65	--	--	23.64	23.64	26.65	26.65
									totaal (0)	1	1.5	25.31	--	--	22.30	22.30	25.31	25.31
									totaal (0)	1	4.5	27.19	--	--	24.18	24.18	27.19	27.19
77	0.0	0.0 Huserstraat 25		gevel				IL	totaal (0)	1	7.5	28.84	--	--	25.83	25.83	28.84	28.84
									totaal (0)	1	1.5	29.13	--	--	26.12	26.12	29.13	29.13
									totaal (0)	1	4.5	30.12	--	--	27.11	27.11	30.12	30.12
78	0.0	0.0 Holkerstraat 32		gevel				IL	totaal (0)	1	7.5	30.78	--	--	27.77	27.77	30.78	30.78
									totaal (0)	1	1.5	14.06	--	--	11.05	11.05	14.06	14.06
									totaal (0)	1	4.5	16.23	--	--	13.22	13.22	16.23	16.23
79	0.0	0.0 Holkerstraat 23		gevel				IL	totaal (0)	1	7.5	16.15	--	--	13.14	13.14	16.15	16.15
									totaal (0)	1	1.5	11.17	--	--	8.16	8.16	11.17	11.17
									totaal (0)	1	4.5	11.14	--	--	8.13	8.13	11.14	11.14
80	0.0	0.0 Holkerstraat 19		gevel				IL	totaal (0)	1	7.5	12.63	--	--	9.62	9.62	12.63	12.63
									totaal (0)	1	1.5	13.39	--	--	10.38	10.38	13.39	13.39
									totaal (0)	1	4.5	12.82	--	--	9.81	9.81	12.82	12.82
81	0.0	0.0 Holkerstraat 9		gevel				IL	totaal (0)	1	7.5	14.39	--	--	11.38	11.38	14.39	14.39
									totaal (0)	1	1.5	10.00	--	--	6.99	6.99	10.00	10.00
									totaal (0)	1	4.5	11.75	--	--	8.74	8.74	11.75	11.75
82	0.0	0.0 Holkerstraat 11a		gevel				IL	totaal (0)	1	7.5	13.35	--	--	10.34	10.34	13.35	13.35
									totaal (0)	1	1.5	10.62	--	--	7.61	7.61	10.62	10.62
									totaal (0)	1	4.5	13.43	--	--	10.42	10.42	13.43	13.43
83	0.0	0.0 Holkerstraat 29		gevel				IL	totaal (0)	1	7.5	15.21	--	--	12.20	12.20	15.21	15.21
									totaal (0)	1	1.5	11.31	--	--	8.30	8.30	11.31	11.31
									totaal (0)	1	4.5	12.10	--	--	9.09	9.09	12.10	12.10
								IL	totaal (0)	1	7.5	12.53	--	--	9.52	9.52	12.53	12.53

Projectgegevens

projectnaam: St Jozef
opdrachtgever: WSN
adviseur: SF1 BV
databaseversie: 920
situatie: Bijlage 3: Resultaten LArLT school incl stemgelu
uitsnede: basismodel

omschrijvingindustrielawaai

rekenhart:	10.36	19.03.2015
		indus10
aut. berekening gemiddeld maaiveld:		n.v.t.
alleen absorptiegebieden(geen hz-lijnen):		<input checked="" type="checkbox"/>
standaard bodemabsorptie:		50 %
rekenresultaat binnengelezen (datum):	04-10-2023	
rekenresultaat binnengelezen (tijd):	15:00	
maximum aantal reflecties:		1
minimum zichthoek reflecties:		n.v.t.
maximum sectorhoek:		n.v.t.
vaste sectorhoek:		n.v.t.
methode aftrek110g:		
rekenmethode:	HMRI	1999
meteo correctie:		<input checked="" type="checkbox"/>
jaargetijde zomer:		<input type="checkbox"/>
opmerking		

Waarneempunten met rekenresultaten

(*) IL: inc. maatregel, VL:inc aftrek, RL: inc prognosetoeslag

nr	z1	m1 adres	huisnr type	afw.toets	refl kenmerk	rhart groep	sh	wnh	dag	avond	nacht	Lden	af Lden(*)	Letm	af Letm(*)
14	0.0	0.0 St Jozef Holkerstraat nieuw	gevel			IL totaal (0)	1	1.5	17.31	--	--	14.30	14.30	17.31	17.31
							1	4.5	18.33	--	--	15.32	15.32	18.33	18.33
15	0.0	0.0 St Jozef Holkerstraat nieuw	gevel			IL totaal (0)	1	7.5	19.96	--	--	16.95	16.95	19.96	19.96
							1	4.5	15.88	--	--	12.87	12.87	15.88	15.88
16	0.0	0.0 St Jozef Holkerstraat nieuw	gevel			IL totaal (0)	1	7.5	8.90	--	--	5.89	5.89	8.90	8.90
							1	1.5	33.83	--	--	30.82	30.82	33.83	33.83
17	0.0	0.0 St Jozef Holkerstraat nieuw	gevel			IL totaal (0)	1	4.5	34.97	--	--	31.96	31.96	34.97	34.97
							1	7.5	36.20	--	--	33.19	33.19	36.20	36.20
18	0.0	0.0 St Jozef Holkerstraat nieuw	gevel			IL totaal (0)	1	1.5	28.32	--	--	25.31	25.31	28.32	28.32
							1	4.5	30.16	--	--	27.15	27.15	30.16	30.16
19	0.0	0.0 St Jozef Holkerstraat nieuw	gevel			IL totaal (0)	1	7.5	31.20	--	--	28.19	28.19	31.20	31.20
							1	4.5	27.13	--	--	24.12	24.12	27.13	27.13
20	0.0	0.0 St Jozef Holkerstraat nieuw	gevel			IL totaal (0)	1	7.5	28.54	--	--	25.53	25.53	28.54	28.54
							1	4.5	4.83	--	--	1.82	1.82	4.83	4.83
21	0.0	0.0 Torenstraat St Jozef	1 noord gevel			IL totaal (0)	1	7.5	7.89	--	--	4.88	4.88	7.89	7.89
							1	4.5	20.39	--	--	17.38	17.38	20.39	20.39
22	0.0	0.0 Torenstraat St Jozef	1 noord gevel			IL totaal (0)	1	7.5	19.37	--	--	16.36	16.36	19.37	19.37
							1	10.5	--	--	-99.00	-99.00	-89.00	-89.00	
23	0.0	0.0 Torenstraat St Jozef	1 noord gevel			IL totaal (0)	1	4.5	25.65	--	--	22.64	22.64	25.65	25.65
							1	7.5	27.61	--	--	24.60	24.60	27.61	27.61
24	0.0	0.0 Torenstraat St Jozef	1 noord gevel			IL totaal (0)	1	10.5	29.18	--	--	26.17	26.17	29.18	29.18
							1	4.5	27.86	--	--	24.85	24.85	27.86	27.86
25	0.0	0.0 Torenstraat St Jozef	1 noord gevel			IL totaal (0)	1	7.5	29.77	--	--	26.76	26.76	29.77	29.77
							1	10.5	31.24	--	--	28.23	28.23	31.24	31.24
26	0.0	0.0 Torenstraat St Jozef	1 noord gevel			IL totaal (0)	1	4.5	28.08	--	--	25.07	25.07	28.08	28.08
							1	7.5	29.58	--	--	26.57	26.57	29.58	29.58
27	0.0	0.0 Torenstraat St Jozef	1 noord gevel			IL totaal (0)	1	10.5	30.58	--	--	27.57	27.57	30.58	30.58
							1	4.5	22.07	--	--	19.06	19.06	22.07	22.07
28	0.0	0.0 Torenstraat St Jozef	midden gevel			IL totaal (0)	1	7.5	23.65	--	--	20.64	20.64	23.65	23.65
							1	10.5	25.64	--	--	22.63	22.63	25.64	25.64
29	0.0	0.0 Torenstraat St Jozef	midden gevel			IL totaal (0)	1	4.5	22.83	--	--	19.82	19.82	22.83	22.83
							1	7.5	24.55	--	--	21.54	21.54	24.55	24.55
30	0.0	0.0 Torenstraat St Jozef	midden gevel			IL totaal (0)	1	10.5	26.84	--	--	23.83	23.83	26.84	26.84
							1	4.5	27.81	--	--	24.80	24.80	27.81	27.81
31	0.0	0.0 Torenstraat St Jozef	midden gevel			IL totaal (0)	1	7.5	28.96	--	--	25.95	25.95	28.96	28.96
							1	10.5	28.50	--	--	25.49	25.49	28.50	28.50
32	0.0	0.0 Torenstraat St Jozef	midden gevel			IL totaal (0)	1	4.5	24.34	--	--	21.33	21.33	24.34	24.34
							1	7.5	25.62	--	--	22.61	22.61	25.62	25.62
33	0.0	0.0 Torenstraat St Jozef	midden gevel			IL totaal (0)	1	10.5	18.70	--	--	15.69	15.69	18.70	18.70
							1	4.5	32.11	--	--	29.10	29.10	32.11	32.11
34	0.0	0.0 Torenstraat St Jozef	midden gevel			IL totaal (0)	1	7.5	32.83	--	--	29.82	29.82	32.83	32.83
							1	10.5	32.97	--	--	29.96	29.96	32.97	32.97
35	0.0	0.0 Torenstraat St Jozef	midden gevel			IL totaal (0)	1	4.5	32.94	--	--	29.93	29.93	32.94	32.94
							1	7.5	33.53	--	--	30.52	30.52	33.53	33.53
36	0.0	0.0 Torenstraat St Jozef	b 3 zuid gevel			IL totaal (0)	1	10.5	34.07	--	--	31.06	31.06	34.07	34.07
							1	1.5	--	--	-99.00	-99.00	-89.00	-89.00	
37	0.0	0.0 Torenstraat St Jozef	b 3 zuid gevel			IL totaal (0)	1	4.5	--	--	--	-99.00	-99.00	-89.00	-89.00
							1	7.5	--	--	-99.00	-99.00	-89.00	-89.00	
38	0.0	0.0 Torenstraat St Jozef	b 3 zuid gevel			IL totaal (0)	1	1.5	-18.45	--	--	-99.00	-99.00	-18.45	-18.45
							1	4.5	--	--	-99.00	-99.00	-89.00	-89.00	

(*) IL: inc. maatregel, VL:inc aftrek, RL: inc prognosetoeslag

nr	z1	m1 adres	huisnr type	afw.toets	refl kenmerk	rhart groep	sh	wnh	dag	avond	nacht	Lden	af Lden(*)	Letm	af Letm(*)
						IL totaal (0)	1	4.5	10.15	--	--	7.14	7.14	10.15	10.15
						IL totaal (0)	1	7.5	11.92	--	--	8.91	8.91	11.92	11.92
34	0.0	0.0 Torenstraat St Jozef	b 3 zuid gevel			IL totaal (0)	1	1.5	60.56	--	--	57.55	57.55	60.56	60.56
						IL totaal (0)	1	4.5	60.93	--	--	57.92	57.92	60.93	60.93
						IL totaal (0)	1	7.5	60.56	--	--	57.55	57.55	60.56	60.56
35	0.0	0.0 Torenstraat St Jozef	b 3 zuid gevel			IL totaal (0)	1	1.5	62.11	--	--	59.10	59.10	62.11	62.11
						IL totaal (0)	1	4.5	62.24	--	--	59.23	59.23	62.24	62.24
						IL totaal (0)	1	7.5	61.70	--	--	58.69	58.69	61.70	61.70
36	0.0	0.0 Torenstraat St Jozef	iid hoog gevel			IL totaal (0)	1	10.5	53.89	--	--	50.88	50.88	53.89	53.89
						IL totaal (0)	1	13.5	58.45	--	--	55.44	55.44	58.45	58.45
37	0.0	0.0 Torenstraat St Jozef	iid hoog gevel			IL totaal (0)	1	10.5	52.00	--	--	48.99	48.99	52.00	52.00
						IL totaal (0)	1	13.5	57.51	--	--	54.50	54.50	57.51	57.51
38	0.0	0.0 Torenstraat St Jozef	iid hoog gevel			IL totaal (0)	1	10.5	31.21	--	--	28.20	28.20	31.21	31.21
						IL totaal (0)	1	13.5	36.47	--	--	33.46	33.46	36.47	36.47
39	0.0	0.0 Torenstraat St Jozef	iid hoog gevel			IL totaal (0)	1	10.5	31.83	--	--	28.82	28.82	31.83	31.83
						IL totaal (0)	1	13.5	18.96	--	--	15.95	15.95	18.96	18.96
40	0.0	0.0 Torenstraat St Jozef	b 3 zuid gevel			IL totaal (0)	1	4.5	21.49	--	--	18.48	18.48	21.49	21.49
						IL totaal (0)	1	7.5	22.81	--	--	19.80	19.80	22.81	22.81
41	0.0	0.0 Torenstraat St Jozef	iid hoog gevel			IL totaal (0)	1	10.5	23.27	--	--	20.26	20.26	23.27	23.27
						IL totaal (0)	1	13.5	16.36	--	--	13.35	13.35	16.36	16.36
42	0.0	0.0 Torenstraat St Jozef	b 3 zuid gevel			IL totaal (0)	1	4.5	31.09	--	--	28.08	28.08	31.09	31.09
						IL totaal (0)	1	7.5	31.27	--	--	28.26	28.26	31.27	31.27
43	0.0	0.0 Torenstraat St Jozef	b 3 zuid gevel			IL totaal (0)	1	1.5	19.47	--	--	16.46	16.46	19.47	19.47
						IL totaal (0)	1	4.5	20.99	--	--	17.98	17.98	20.99	20.99
						IL totaal (0)	1	7.5	22.29	--	--	19.28	19.28	22.29	22.29
44	0.0	0.0 Torenstraat St Jozef	iid hoog gevel			IL totaal (0)	1	10.5	21.16	--	--	18.15	18.15	21.16	21.16
						IL totaal (0)	1	13.5	--	--	--	-99.00	-99.00	-89.00	-89.00
45	0.0	0.0 Torenstraat St Jozef	o 4 west gevel			IL totaal (0)	1	1.5	40.22	--	--	37.21	37.21	40.22	40.22
						IL totaal (0)	1	4.5	42.31	--	--	39.30	39.30	42.31	42.31
						IL totaal (0)	1	7.5	43.97	--	--	40.96	40.96	43.97	43.97
46	0.0	0.0 Torenstraat St Jozef	iid hoog gevel			IL totaal (0)	1	10.5	44.67	--	--	41.66	41.66	44.67	44.67
						IL totaal (0)	1	13.5	44.51	--	--	41.50	41.50	44.51	44.51
47	0.0	0.0 Torenstraat St Jozef	iid hoog gevel			IL totaal (0)	1	10.5	45.11	--	--	42.10	42.10	45.11	45.11
						IL totaal (0)	1	13.5	53.57	--	--	50.56	50.56	53.57	53.57
48	0.0	0.0 Torenstraat St Jozef	o 4 west gevel			IL totaal (0)	1	1.5	41.26	--	--	38.25	38.25	41.26	41.26
						IL totaal (0)	1	4.5	43.74	--	--	40.73	40.73	43.74	43.74
						IL totaal (0)	1	7.5	44.61	--	--	41.60	41.60	44.61	44.61
49	0.0	0.0 Torenstraat St Jozef	o 4 west gevel			IL totaal (0)	1	1.5	43.21	--	--	40.20	40.20	43.21	43.21
						IL totaal (0)	1	4.5	45.65	--	--	42.64	42.64	45.65	45.65
						IL totaal (0)	1	7.5	46.39	--	--	43.38	43.38	46.39	46.39
50	0.0	0.0 Torenstraat St Jozef	o 4 west gevel			IL totaal (0)	1	1.5	64.16	--	--	61.15	61.15	64.16	64.16
						IL totaal (0)	1	4.5	63.99	--	--	60.98	60.98	63.99	63.99
						IL totaal (0)	1	7.5	63.10	--	--	60.09	60.09	63.10	63.10
51	0.0	0.0 Torenstraat St Jozef	o 4 west gevel			IL totaal (0)	1	1.5	61.35	--	--	58.34	58.34	61.35	61.35
						IL totaal (0)	1	4.5	61.60	--	--	58.59	58.59	61.60	61.60
						IL totaal (0)	1	7.5	61.26	--	--	58.25	58.25	61.26	61.26
52	0.0	0.0 Torenstraat St Jozef	o 4 west gevel			IL totaal (0)	1	1.5	60.02	--	--	57.01	57.01	60.02	60.02
						IL totaal (0)	1	4.5	60.33	--	--	57.32	57.32	60.33	60.33
						IL totaal (0)	1	7.5	60.09	--	--	57.08	57.08	60.09	60.09
53	0.0	0.0 School Groenestraat	gevel			IL totaal (0)	1	4.5	60.40	--	--	57.39	57.39	60.40	60.40
						IL totaal (0)	1	7.5	59.67	--	--	56.66	56.66	59.67	59.67
54	0.0	0.0 School Groenestraat	gevel			IL totaal (0)	1	4.5	60.09	--	--	57.08	57.08	60.09	60.09

(*) IL: inc. maatregel, VL:inc aftrek, RL: inc prognosetoeslag

nr	z1	m1 adres	huisnr	type	afw.toets	refl	kenmerk	rhart	groep	sh	wnh	dag	avond	nacht	Lden	af Lden(*)	Letm	af Letm(*)
								IL	totaal (0)	1	7.5	59.05	--	--	56.04	56.04	59.05	59.05
55	0.0	0.0 School Groenestraat		gevel				IL	totaal (0)	1	4.5	64.96	--	--	61.95	61.95	64.96	64.96
								IL	totaal (0)	1	7.5	63.86	--	--	60.85	60.85	63.86	63.86
56	0.0	0.0 School Groenestraat		gevel				IL	totaal (0)	1	4.5	51.05	--	--	48.04	48.04	51.05	51.05
								IL	totaal (0)	1	7.5	49.93	--	--	46.92	46.92	49.93	49.93
57	0.0	0.0 School Groenestraat		gevel				IL	totaal (0)	1	4.5	47.67	--	--	44.66	44.66	47.67	47.67
								IL	totaal (0)	1	7.5	47.60	--	--	44.59	44.59	47.60	47.60
58	0.0	0.0 Torenstraat 2 en 2a tm z		gevel				IL	totaal (0)	1	4.5	44.73	--	--	41.72	41.72	44.73	44.73
								IL	totaal (0)	1	7.5	45.24	--	--	42.23	42.23	45.24	45.24
59	0.0	0.0 Torenstraat 2 en 2a tm z		gevel				IL	totaal (0)	1	4.5	37.35	--	--	34.34	34.34	37.35	37.35
								IL	totaal (0)	1	7.5	38.44	--	--	35.43	35.43	38.44	38.44
60	0.0	0.0 Torenstraat 2 en 2a tm z		gevel				IL	totaal (0)	1	4.5	34.30	--	--	31.29	31.29	34.30	34.30
								IL	totaal (0)	1	7.5	35.94	--	--	32.93	32.93	35.94	35.94
61	0.0	0.0 Torenstraat 2 en 2a tm z		gevel				IL	totaal (0)	1	4.5	23.46	--	--	20.45	20.45	23.46	23.46
								IL	totaal (0)	1	7.5	25.34	--	--	22.33	22.33	25.34	25.34
62	0.0	0.0 Torenstraat 2 en 2a tm z		gevel				IL	totaal (0)	1	4.5	27.12	--	--	24.11	24.11	27.12	27.12
								IL	totaal (0)	1	7.5	30.01	--	--	27.00	27.00	30.01	30.01
63	0.0	0.0 Torenstraat 2 en 2a tm z		gevel				IL	totaal (0)	1	4.5	29.08	--	--	26.07	26.07	29.08	29.08
								IL	totaal (0)	1	7.5	30.73	--	--	27.72	27.72	30.73	30.73
64	0.0	0.0 Torenstraat 2 en 2a tm z		gevel				IL	totaal (0)	1	4.5	28.07	--	--	25.06	25.06	28.07	28.07
								IL	totaal (0)	1	7.5	29.45	--	--	26.44	26.44	29.45	29.45
65	0.0	0.0 Torenstraat 2 en 2a tm z		gevel				IL	totaal (0)	1	4.5	26.03	--	--	23.02	23.02	26.03	26.03
								IL	totaal (0)	1	7.5	27.27	--	--	24.26	24.26	27.27	27.27
66	0.0	0.0 Torenstraat 2 en 2a tm z		gevel				IL	totaal (0)	1	4.5	52.93	--	--	49.92	49.92	52.93	52.93
								IL	totaal (0)	1	7.5	57.05	--	--	54.04	54.04	57.05	57.05
68	0.0	0.0 Torenstraat 5a en 7a		gevel				IL	totaal (0)	1	1.5	27.69	--	--	24.68	24.68	27.69	27.69
								IL	totaal (0)	1	4.5	29.45	--	--	26.44	26.44	29.45	29.45
69	0.0	0.0 Torenstraat 15 en verder		gevel				IL	totaal (0)	1	7.5	30.72	--	--	27.71	27.71	30.72	30.72
								IL	totaal (0)	1	1.5	30.94	--	--	27.93	27.93	30.94	30.94
								IL	totaal (0)	1	4.5	33.18	--	--	30.17	30.17	33.18	33.18
								IL	totaal (0)	1	7.5	35.22	--	--	32.21	32.21	35.22	35.22
70	0.0	0.0 Torenstraat 1a en 3		gevel				IL	totaal (0)	1	1.5	29.09	--	--	26.08	26.08	29.09	29.09
								IL	totaal (0)	1	4.5	31.02	--	--	28.01	28.01	31.02	31.02
								IL	totaal (0)	1	7.5	32.63	--	--	29.62	29.62	32.63	32.63
71	0.0	0.0 Callenbachstraat 1a		gevel				IL	totaal (0)	1	1.5	26.43	--	--	23.42	23.42	26.43	26.43
								IL	totaal (0)	1	4.5	28.74	--	--	25.73	25.73	28.74	28.74
								IL	totaal (0)	1	7.5	31.51	--	--	28.50	28.50	31.51	31.51
72	0.0	0.0 Venestraat 36		gevel				IL	totaal (0)	1	1.5	26.15	--	--	23.14	23.14	26.15	26.15
								IL	totaal (0)	1	4.5	28.91	--	--	25.90	25.90	28.91	28.91
								IL	totaal (0)	1	7.5	32.76	--	--	29.75	29.75	32.76	32.76
73	0.0	0.0 Groenestraat 8		gevel				IL	totaal (0)	1	1.5	46.32	--	--	43.31	43.31	46.32	46.32
								IL	totaal (0)	1	4.5	47.69	--	--	44.68	44.68	47.69	47.69
								IL	totaal (0)	1	7.5	47.78	--	--	44.77	44.77	47.78	47.78
74	0.0	0.0 Groenestraat 16 en 18		gevel				IL	totaal (0)	1	1.5	54.20	--	--	51.19	51.19	54.20	54.20
								IL	totaal (0)	1	4.5	54.99	--	--	51.98	51.98	54.99	54.99
								IL	totaal (0)	1	7.5	55.01	--	--	52.00	52.00	55.01	55.01
75	0.0	0.0 Huserstraat 17 en 119		gevel				IL	totaal (0)	1	1.5	35.37	--	--	32.36	32.36	35.37	35.37
								IL	totaal (0)	1	4.5	37.82	--	--	34.81	34.81	37.82	37.82
								IL	totaal (0)	1	7.5	38.61	--	--	35.60	35.60	38.61	38.61
76	0.0	0.0 Huserstraat 21		gevel				IL	totaal (0)	1	1.5	51.76	--	--	48.75	48.75	51.76	51.76
								IL	totaal (0)	1	4.5	53.23	--	--	50.22	50.22	53.23	53.23
								IL	totaal (0)	1	7.5	53.20	--	--	50.19	50.19	53.20	53.20

(*) IL: inc. maatregel, VL:inc aftrek, RL: inc prognosetoeslag

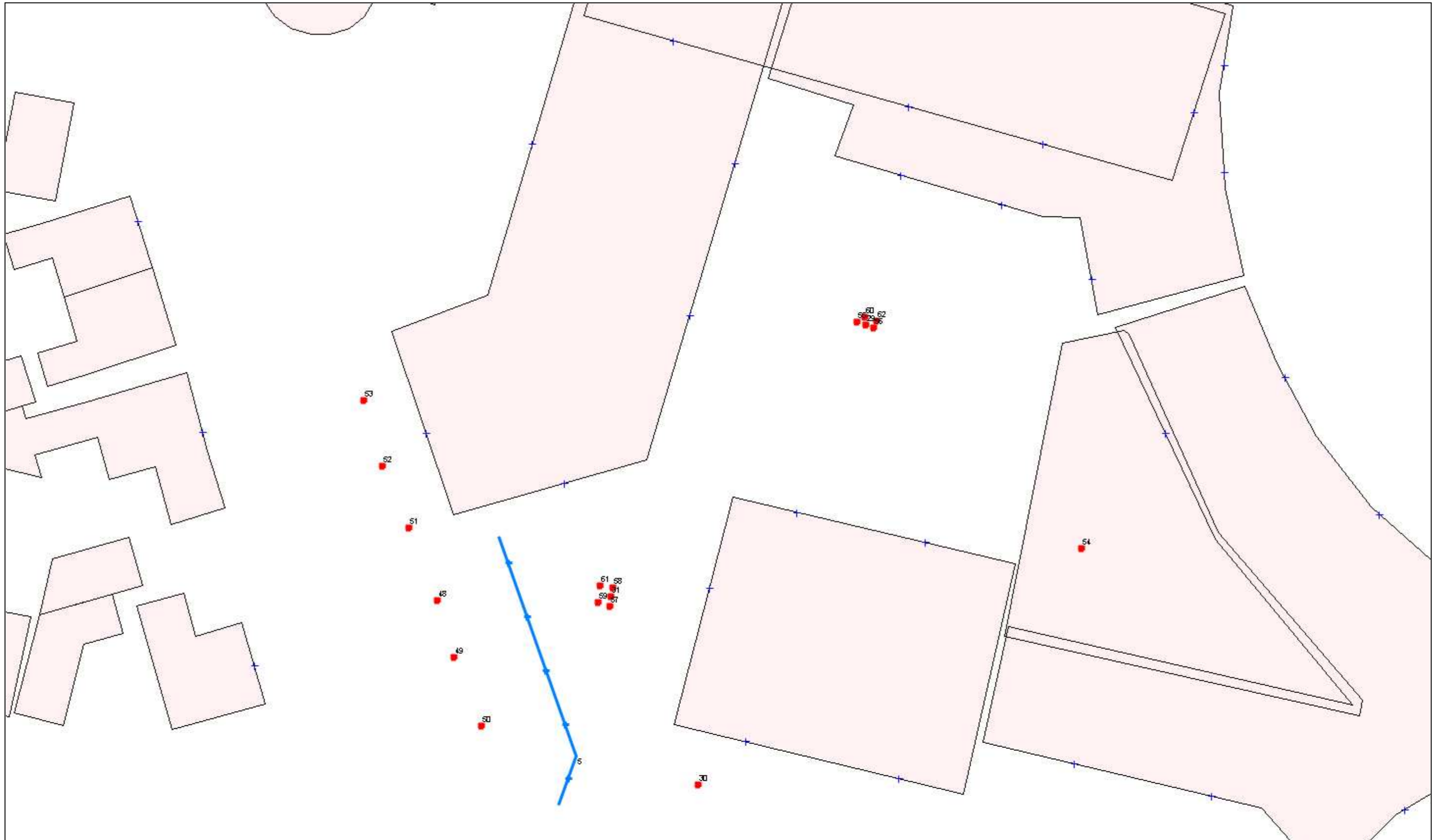
nr	z1	m1 adres	huisnr	type	afw.toets	refl	kenmerk	rhart	groep	sh	wnh	dag	avond	nacht	Lden	af Lden(*)	Letm	af Letm(*)
77	0.0	0.0 Huserstraat 25		gevel				IL	totaal (0)	1	1.5	54.21	--	--	51.20	51.20	54.21	54.21
									totaal (0)	1	4.5	54.87	--	--	51.86	51.86	54.87	54.87
									totaal (0)	1	7.5	54.78	--	--	51.77	51.77	54.78	54.78
78	0.0	0.0 Holkerstraat 32		gevel				IL	totaal (0)	1	1.5	28.28	--	--	25.27	25.27	28.28	28.28
									totaal (0)	1	4.5	30.05	--	--	27.04	27.04	30.05	30.05
									totaal (0)	1	7.5	31.68	--	--	28.67	28.67	31.68	31.68
79	0.0	0.0 Holkerstraat 23		gevel				IL	totaal (0)	1	1.5	25.98	--	--	22.97	22.97	25.98	25.98
									totaal (0)	1	4.5	27.46	--	--	24.45	24.45	27.46	27.46
									totaal (0)	1	7.5	29.53	--	--	26.52	26.52	29.53	29.53
80	0.0	0.0 Holkerstraat 19		gevel				IL	totaal (0)	1	1.5	23.71	--	--	20.70	20.70	23.71	23.71
									totaal (0)	1	4.5	24.30	--	--	21.29	21.29	24.30	24.30
									totaal (0)	1	7.5	25.78	--	--	22.77	22.77	25.78	25.78
81	0.0	0.0 Holkerstraat 9		gevel				IL	totaal (0)	1	1.5	23.89	--	--	20.88	20.88	23.89	23.89
									totaal (0)	1	4.5	24.79	--	--	21.78	21.78	24.79	24.79
									totaal (0)	1	7.5	26.37	--	--	23.36	23.36	26.37	26.37
82	0.0	0.0 Holkerstraat 11a		gevel				IL	totaal (0)	1	1.5	24.04	--	--	21.03	21.03	24.04	24.04
									totaal (0)	1	4.5	25.06	--	--	22.05	22.05	25.06	25.06
									totaal (0)	1	7.5	27.06	--	--	24.05	24.05	27.06	27.06
83	0.0	0.0 Holkerstraat 29		gevel				IL	totaal (0)	1	1.5	25.74	--	--	22.73	22.73	25.74	25.74
									totaal (0)	1	4.5	26.87	--	--	23.86	23.86	26.87	26.87
									totaal (0)	1	7.5	29.74	--	--	26.73	26.73	29.74	29.74



bebouwing
+ waarneempunt gevel

project
opdrachtgever
St Jozef
WSN
omschrijving
Figuur 1:
Liggnig rekenpunten

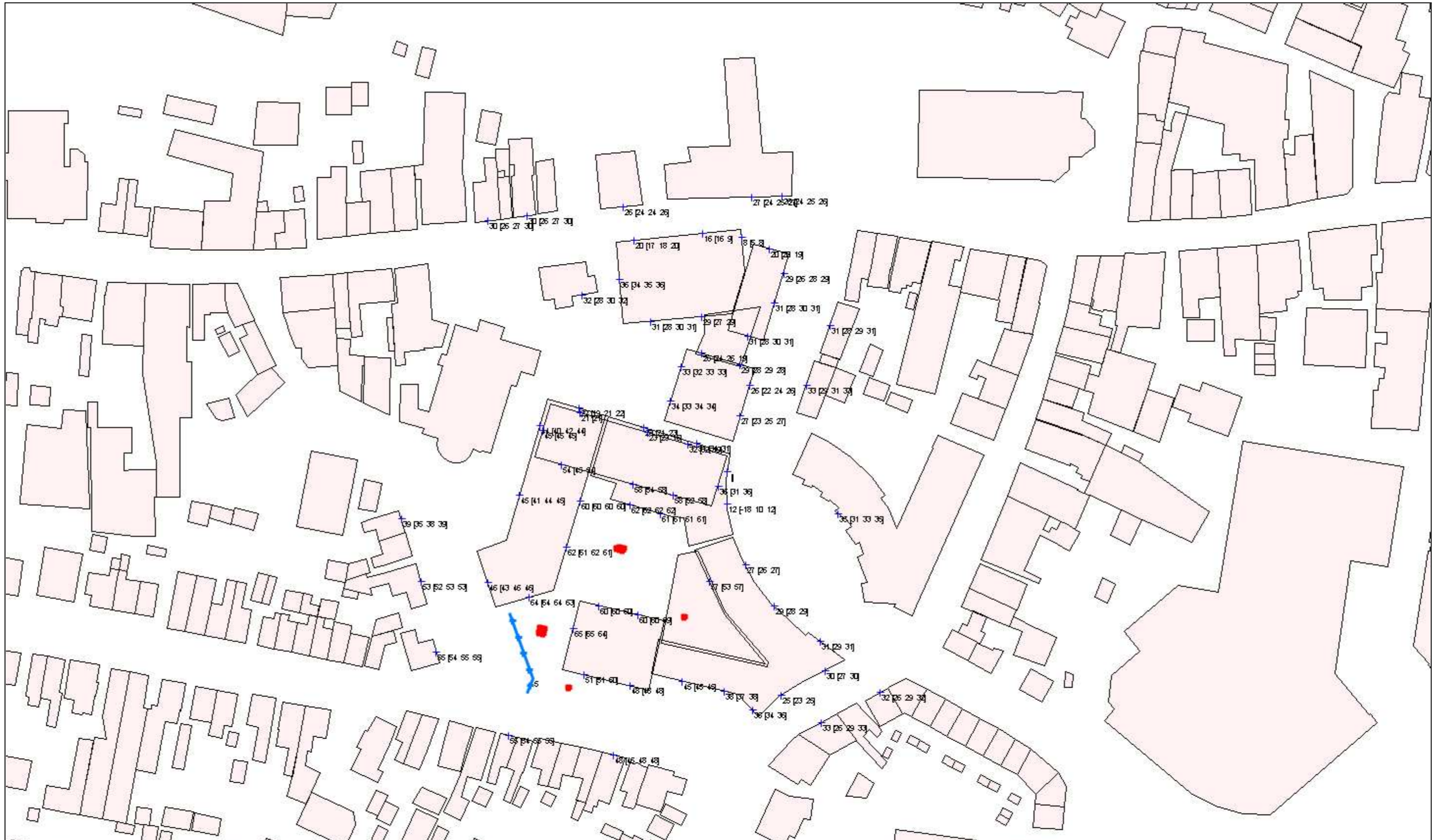




- bebauwing
- + bron
- mobile bron
- + waarmeempunt gevel

project opdrachtgever
St Jozef WSN omschrijving
Figuur 2: Ligging bronnen



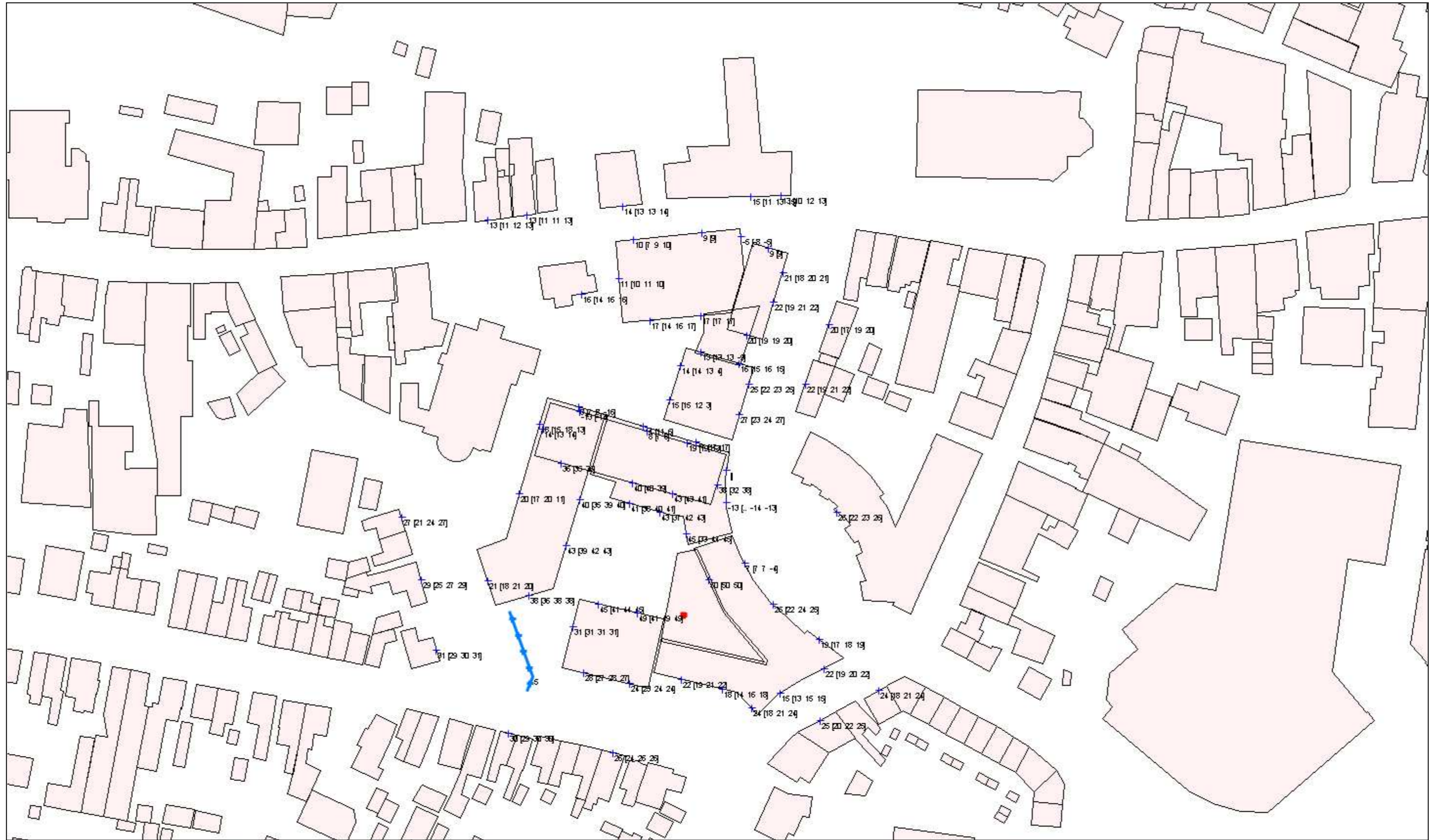


- bebouwing
- + bron
- mobiele bron
- + waarmeepunt gevel

project
opdrachtgever

St Jozef
WSN
omschrijving
Figuur 3a:
Resultaten LArLT
dagperiode
school, opvang en BSO
Inclusief stemgeluid



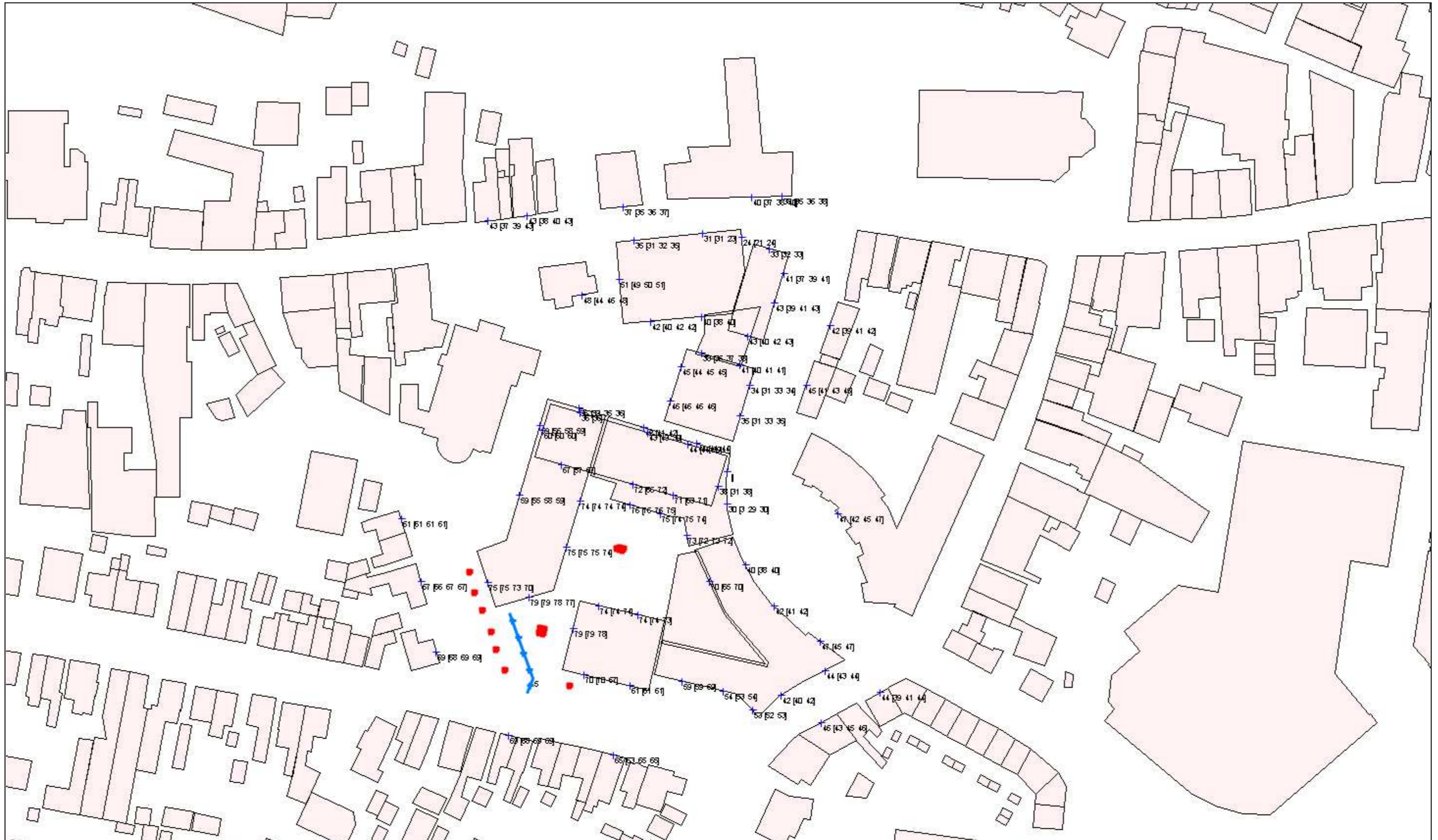


- bebouwing
- + bron
- + mobiele bron
- + waarmeepunt gevel

project
opdrachtgever

St Jozef
WSN
omschrijving
Figuur 3b:
Resultaten LARLT
dagperiode
school, opvang en BSO
exclusief stemgeluid



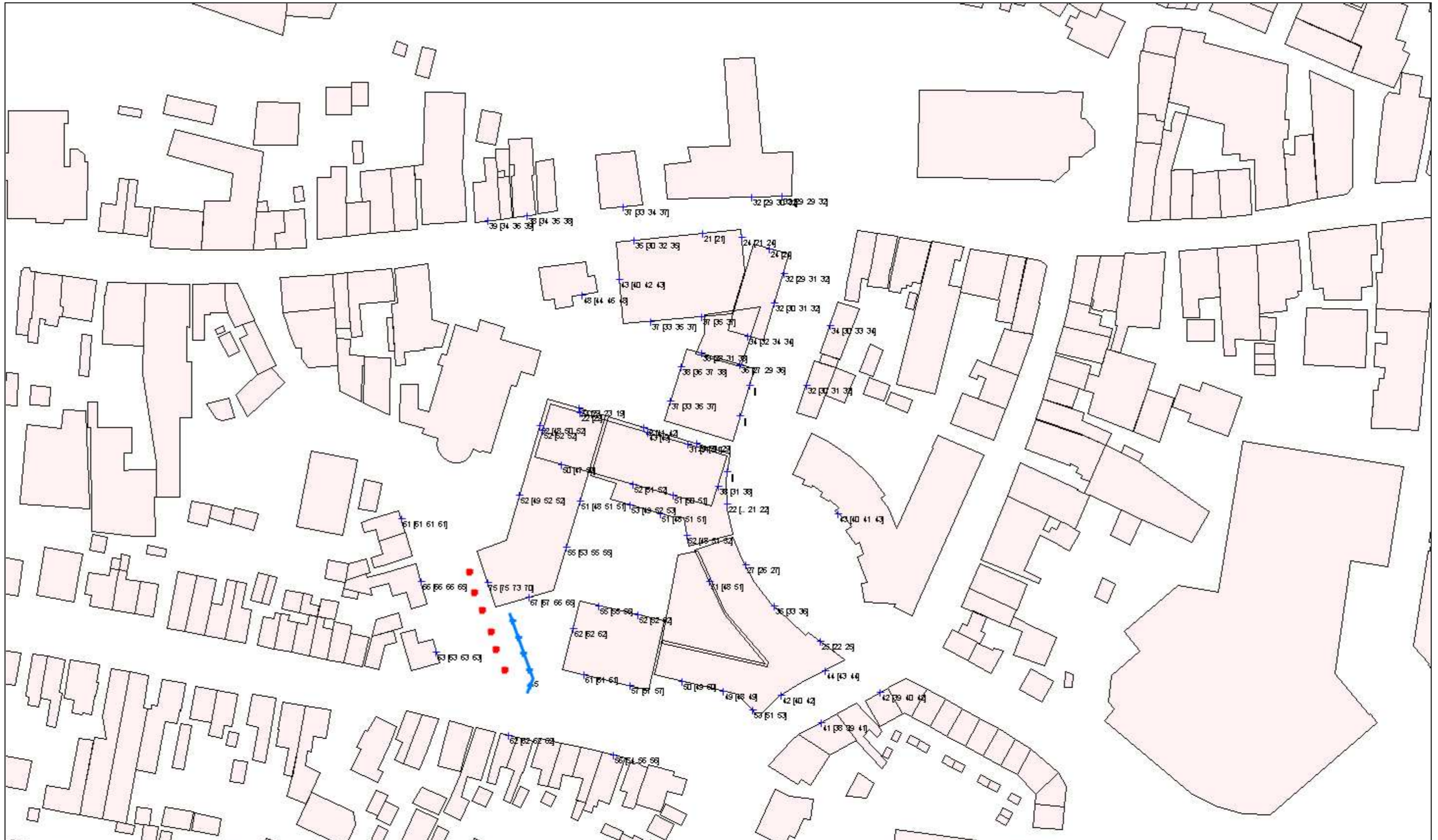


- bebouwing
- + bron
- mobiele bron
- + waarmeepunt gevel

project
opdrachtgever

St Jozef
WSN
omschrijving
Figuur 4a:
Resultaten L_{Amax}
dagperiode
school, opvang en BSO
inclusief stemgeluid





- bebouwing
- + bron
- mobiele bron
- + waarmeepunt gevel

project
opdrachtgever

St Jozef
WSN
omschrijving
Figuur 4b:
Resultaten LMax
dagperiode
school, opvang en BSO
exclusief stemgeluid

