

Parkeerberekening bestemmingsplan Kerklaan-Postlaantje, vergelijking beleid oud en nieuw, datum 22-05-2017

Oude normen

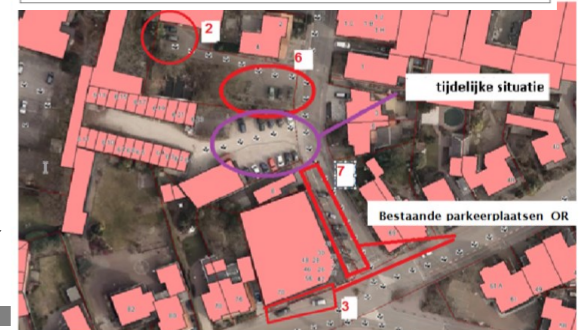
Bestaande situatie	aantal	eenheid	parkeernorm	per eenheid	Maximaal aantal pp	Dubbel gebruik					
						werkdag overdag	pvak	koopavond factor	pvak	zaterdagmiddag factor	pvak
winkel Wijk/ buurt/dorpscentra (woonboulevard)		828 m2		4,5 per 100m2 BVO	37,26	30%	11,178	75%	27,945	100%	37,26
School											
Garageboxen											
Woning middelduur	2 stuks			1,5 per woning	3	50%	1,5	90%	2,7	60%	1,8
woning goedkoop boven woonboulevard	18 stuks			1,3 per woning	23,4	50%	11,7	90%	21,06	60%	14,04
Totaal					63,7		24,378		51,705		53,1

Nieuwe situatie	aantal	eenheid	parkeernorm	per eenheid	Maximaal aantal pp	Dubbel gebruik					
						werkdag overdag	pvak	koopavond factor	pvak	zaterdagmiddag factor	pvak
winkel Wijk/ buurt/dorpscentra (woonboulevard)		363 m2		4,5 per 100m2 BVO	16,335	30%	4,9005	75%	12,25125	100%	16,335
School											
Woning goedkoop	6 stuks			1,3 per woning	7,8	50%	3,9	90%	7,02	60%	4,68
Woning middelduur	43 stuks			1,5 per woning	64,5	50%	32,25	90%	58,05	60%	38,7
woning duur	13 stuks			1,7 per woning	22,1	50%	11,05	90%	19,89	60%	13,26
Totaal					110,7		52,1005		97,2		73,0

Salderen	45,5 extra te realiseren
Parkeereis	8,0 aanwezige parkeerplaatsen in gebied
	53,5 noodzakelijk aantal pp voor plan

Parkeeren bestaande situatie:
 Bestaand aantal parkeerplaatsen in huidige plangebied is 8 parkeerplaatsen
 Het betreft hier de parkeerplaatsen nabij Postlaantje nr. 4 (6 stuks) en achter 5&F (2 stuks)
 Ruimte nabij de garageboxen (op bovenstaande tekening benoemd als tijdelijke ruimte): Dit terrein was voorheen in gebruik bij huurders. Afgelopen jaren stonden hier geregeld auto's, maar deze locatie is geen parkeervoorziening die wordt beschouwd als openbare parkeergelegenheid. In de berekening wordt geen rekening gehouden met deze tijdelijke situatie.
 Parkeeren Kerklaan: De functie van het voormalige schoolgebouw aan de Kerklaan was als laatste in gebruik als gezondheidscentrum. Het parkeren geschiedde op het schoolplein en gaf geen parkeerdruk op de openbare ruimte.
 Bestaande aantal parkeerplaatsen in de openbare ruimte:
 In totaal 10 parkeerplaatsen: 7 pp in het Postlaantje en 3 pp in de Dr. Holtropstraat.

Programma bestaande situatie:
 Detailhandel 828 m2
 woningen 2 stuks, nummer 2-4 Postlaantje (middelduur, norm 1,5)
 woningen 12 stuks, jaarsmagedbouw hoek Dr. Holtrop - Postlaantje (goedkoop, norm 1,3)



Nieuwe normen

Bestaande situatie	aantal	eenheid	parkeernorm	per eenheid	Maximaal aantal pp	Dubbel gebruik															
						werkdag ochtend	pvak	werkdag middag	pvak	werkdag avond	pvak	werkdagnacht	pvak	koopavond	pvak	zaterdagmiddag	pvak	zaterdagavond	pvak	zondagmiddag	pvak
winkel Wijk/ buurt/dorpscentra (woonboulevard)		828 m2		3,6 per 100m2 BVO	29,808	30%	8,94	60%	17,88	10%	2,98	75%	22,36	75%	22,36	100%	29,81	0%	-	0%	-
School																					
Garageboxen																					
Koop vrijstaand woning	2 stuks			1,8 per woning	3,6	50%	1,80	50%	1,80	90%	3,24	80%	2,88	80%	2,88	60%	2,16	80%	2,88	70%	2,52
Huur, etage, midden/goedkoop boven woonboulevard	18 stuks			1,1 per woning	19,8	50%	9,90	50%	9,90	90%	17,82	80%	15,84	80%	15,84	60%	11,88	80%	15,84	70%	13,86
Totaal					53,2		20,6		29,6		24,0		41,1		41,1		43,8		18,7		16,4

Nieuwe situatie	aantal	eenheid	parkeernorm	per eenheid	Maximaal aantal pp	Dubbel gebruik															
						werkdag ochtend	pvak	werkdag middag	pvak	werkdag avond	pvak	werkdagnacht	pvak	koopavond	pvak	zaterdagmiddag	pvak	zaterdagavond	pvak	zondagmiddag	pvak
Cafe/bar/cafetaria		363 m2		6 per 100m2 BVO	21,8	30%	6,53	60%	13,07	10%	2,18	75%	16,34	100%	21,78	100%	21,78	0%	-	0%	-
School																					
Koop, etage goedkoop	3 stuks			1,3 per woning	3,9	50%	1,95	50%	1,95	90%	3,51	80%	3,12	80%	3,12	60%	2,34	80%	3,12	70%	2,73
Koop, etage midden (8 koop betaalbaar 1 + 7 betaalbaar 2)	15 stuks			1,4 per woning	21,0	50%	10,50	50%	10,50	90%	18,90	80%	16,80	80%	16,80	60%	12,60	80%	16,80	70%	14,70
Koop, etage, duur	13 stuks			1,6 per woning	20,8	50%	10,40	50%	10,40	90%	18,72	80%	16,64	80%	16,64	60%	12,48	80%	16,64	70%	14,56
Huur, etage midden/goedkoop (3 goedkoop + 28 betaalbaar)	31 stuks			1,1 per woning	34,1	50%	17,05	50%	17,05	90%	30,69	80%	27,28	80%	27,28	60%	20,46	80%	27,28	70%	23,87
Totaal					101,6		46,4		53,0		74,0		80,2		85,6		69,7		63,8		55,9

Salderen	44,5 extra te realiseren
Parkeereis	8,0 aanwezige parkeerplaatsen in gebied
	52,5 noodzakelijk aantal pp voor plan