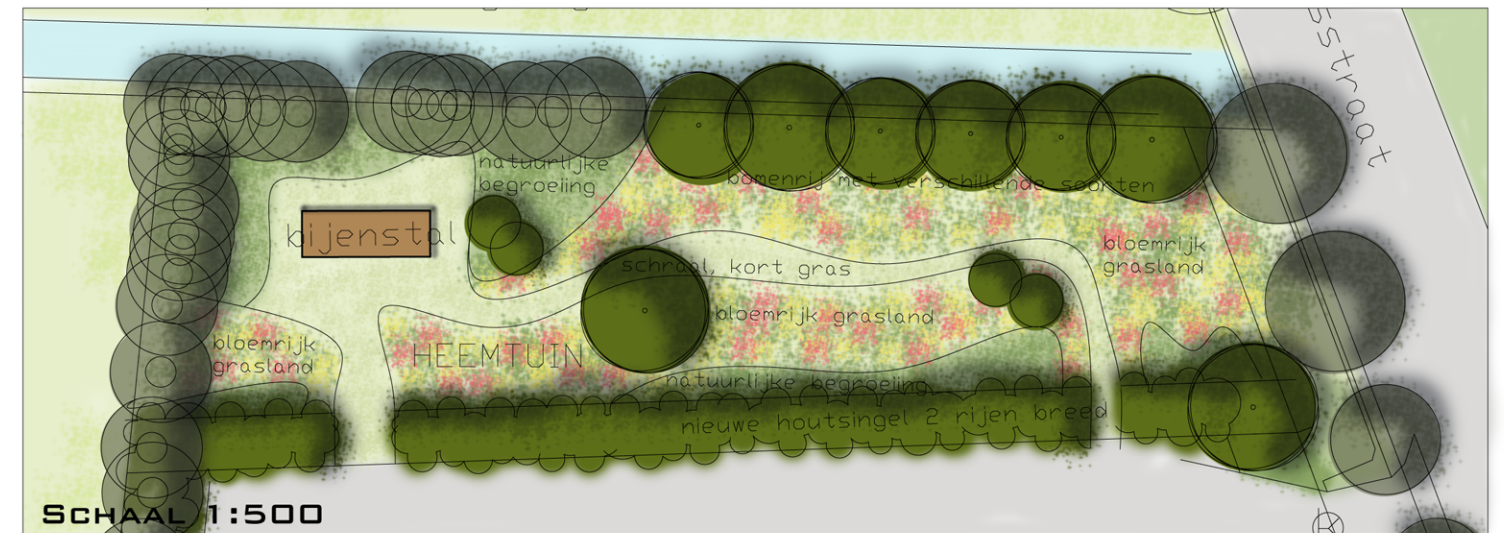


Uitgangspunten:

- Bestaande houtsingel/bomenrij aanvullen tot een volwaardige houtsingel met de volgende soorten: els, berk, zomereik, hazelaar, Gelderse roos, wilde appel en dergelijke. Houtsingel wordt 3 rijen breed
- Nieuwe houtsingel tussen terrein bedrijf en heemtuin met 2 rijen. Samenstelling als andere houtsingel.
- Heemtuin ter bevordering van de biodiversiteit met bijenkast, bloemrijk grasland en dergelijke.
- toegepaste hagen zijn gemengde hagen van haagbeuk, meidoorn, krentenboompje en veldesdoorn.
- Achter de haag (langs de straat) komt een strook met lage beplanting van sneeuwbes.
- Een aantal bomen dienen gekapt te worden. Ze staan op de nieuwe ontwikkeling in de weg of verkeren in onvoldoende conditie. De volgende bomen zou ik adviseren om te laten kappen: 6 t/m 15, 18 t/m 24 en 73 t/m 79. De locatie van de nummers staat vermeld in de BEA van 28 april 2020.



LEGENDA

-  **BESTAANDE (TE BEHOUDEN) BOMEN**
-  **TE KAPPEN BOMEN**
-  **NIEUW AAN TE PLANTEN BOMEN**
-  **NIEUWE HOUTSINGEL GECOMBINEERD MET BESTAANDE BOMEN**
-  **AAN TE LEGGEN "HEEMTUIN" TER BEVORDERING VAN DE BIODIVERSITEIT**

DORPSSTRAAT 225

PROJECT:
LANDSCHAPPELIJKE
INPASSING

LOCATIE:
DORPSSTRAAT 225,
HARSKAMP

STATUS:
DEFINITIEF ONTWERP
(N.A.V. GEWIJZIGDE
SITUERING BEBOUWING)



BURO BINNENVELD
TUIN- EN LANDSCHAPINRICHTING
DIJKGRAAF 32B
6721 NL BENNEKOM
06-12192241
WWW.BUROBINNENVELD.NL

DATUM:
4-6-2020

PROJECTNR:
BB 19.13

PAPIERFORMAAT
A3