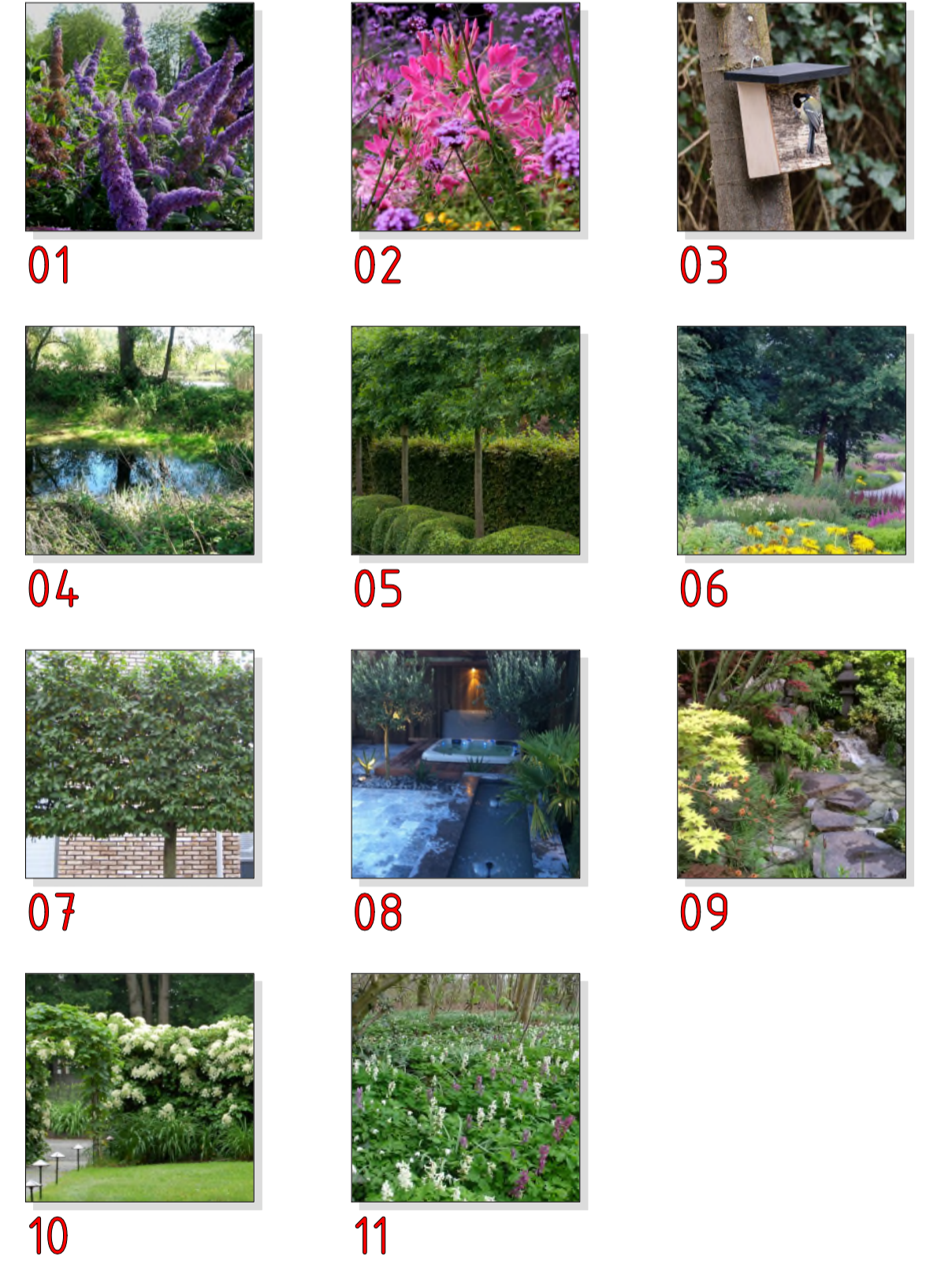


Natuurinclusief ontwerp

- 01 Bodembedekkers handhaven
Bloeiende heesters toevoegen
- 02 Insectenlokkende beplanting toevoegen
in bestaande beplanting
Insectenhotels aanbrengen
- 03 Focus op aanbrengen nestkasten voor vogels
en vleermuizen
Aanbrengen heesterstructuur met onderbeplanting
- 04 Water in de vorm van klein poeltje inbrengen
- 05 Bomen aanplanten in bestaande plantvakken
Plantvakken omvormen naar 'wolkige' haagstructuren
- 06 Gras omvormen naar boom - heester - kruiden
structuur
- 07 Leibomen aanplanten
- 08 Thematische kleine tuintjes met groen in de afscheidingen
- 09 Thematische inrichting met insecten lokkend groen/beplanting
- 10 Entree hotel verbinden bosgedeelte en parkeerplaats.
Bosrand gevarieerder in soorten en hoogteverschillen aanbrengen
- 11 'Open' paden in bosstructuur - stinse planten aanbrengen
Wandelbos en zitplekken
Eikenprocessierups bestrijden met kruiden en mezenkasten
Aanbrengen takkenrillen, broedhopen

Al deze maatregelen zorgen voor instandhouding en verbetering van de verbinding met groenstructuur in de omgeving



LooHorst landscaping	
opdrachtgever	Reehorst Ede
contactpersoon	
omschrijving	Entree hotel Natuurinclusief ontwerp
behandeld door	AdK
code	-
tek.nummer	-
datum	30-10-2019
wijz.data	
Tekening	01
Schaal	1:500
Versie	01
Grootte	A1