

PLANTLIJST					
CODE	SOORTNAAM	PL.AFST	AANTAL		MAAT
h1	Fagus sylvatica	4/m ¹	100 st	beuk (haag) 2m hoog	80-100
vak 1			Bosplantsoen		120 st
	Crataegus monogyna 20 %	1,5x1,5	24 st	meidoorn	3 jr 1x verpl
	Corylus avellana 20 %	1,5x1,5	24 st	hazelaar	2 jr 1x verpl
	Viburnum Opulus 20%	1,5x1,5	24 st	gelderse roos	A-kwaliteit
	Rosa canina 15%	1,50x1,50	18 st	hondsroos	80-100
	bestaande bomen 25%	1,5x1,5	30 st	els en eik	-

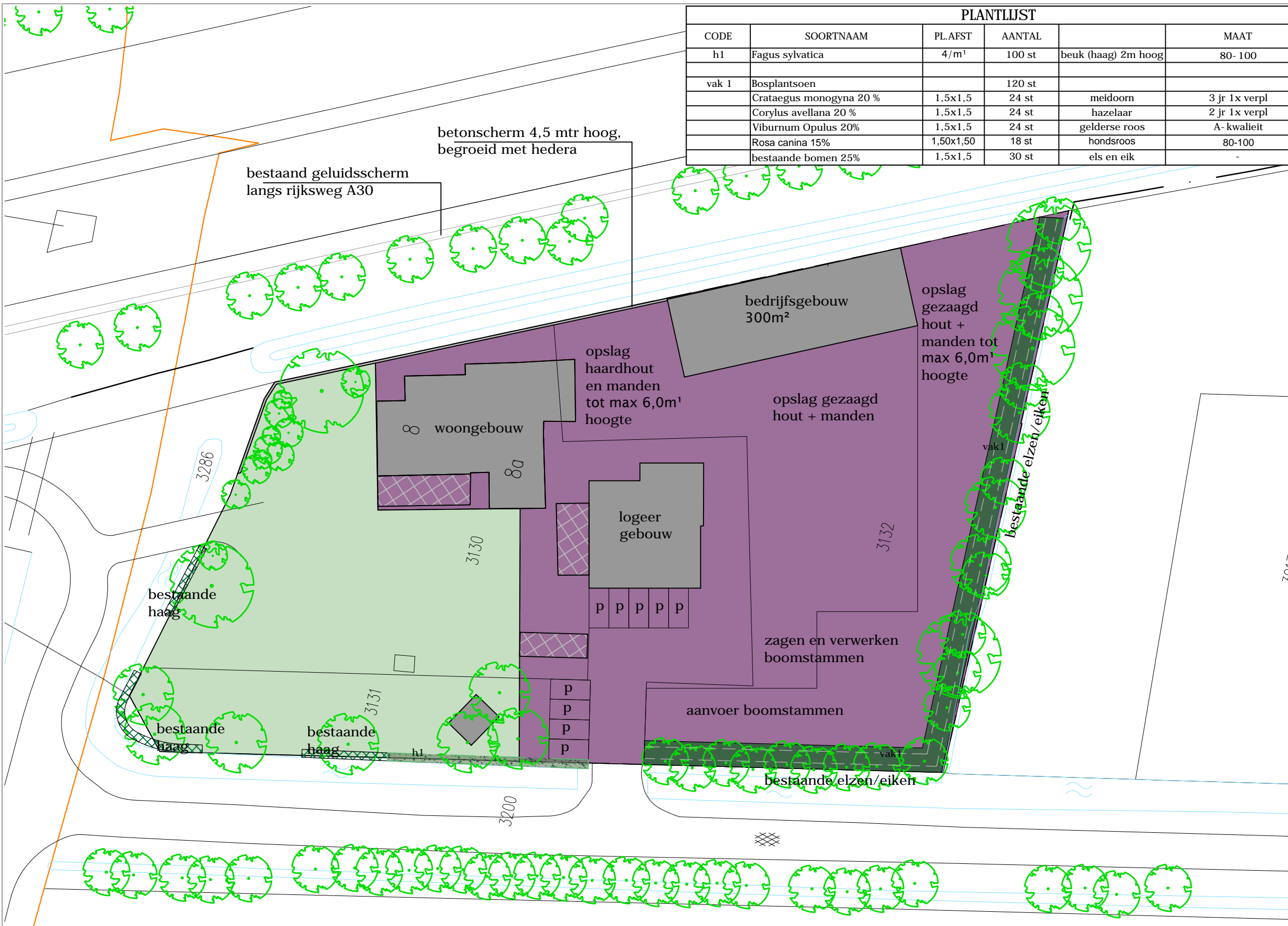
RENVOOI

-  bestaande bebouwing
-  te slopen bebouwing
-  nieuwe bebouwing
-  bestaande bomen/groen
-  nieuwe bomen/bosplantsoen
-  nieuwe haag
-  bestemming Wonen
-  bestemming Bedrijf
-  bestemming Agrarisch
-  bestemming Recreatie
-  bestemming Verkeer

Bestemming Schampsteeg 8 Ede:

nieuwe bedrijfsbestemming:

bedrijfsbebouwing	300m ²
woongebouw	760m ³
buitenopslag	
specifieke vorm van bedrijf - verkoopactiviteiten	



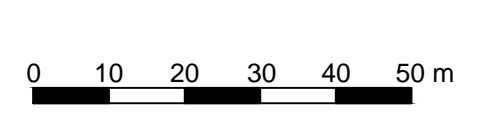
SCHAMPSTEEG 8

PROJECT

Landschappelijke inpassing perceel
Schampsteeg 8 Ede

SITUATIE

adres: Schampsteeg 8, 6718VD Ede
kad. bekend gem. Ede sectie G, nr. 3130, 3132
Schaal 1:500



gewijzigd: a. ...
b. ...

dbl architecten
bureau

Meulunterseweg 34
6741 HN Lunteren
0318 482462
www.dbl-lunteren.nl

Deze tekening blijft eigendom van architectenbureau DBL Lunteren BV - auteursrecht voorbehouden