

GEMEENTE BEUNINGEN

**Bestemmingsplan Postkantoorstraat 9 te
Weurt**

Akoestisch onderzoek wegverkeerslawaai

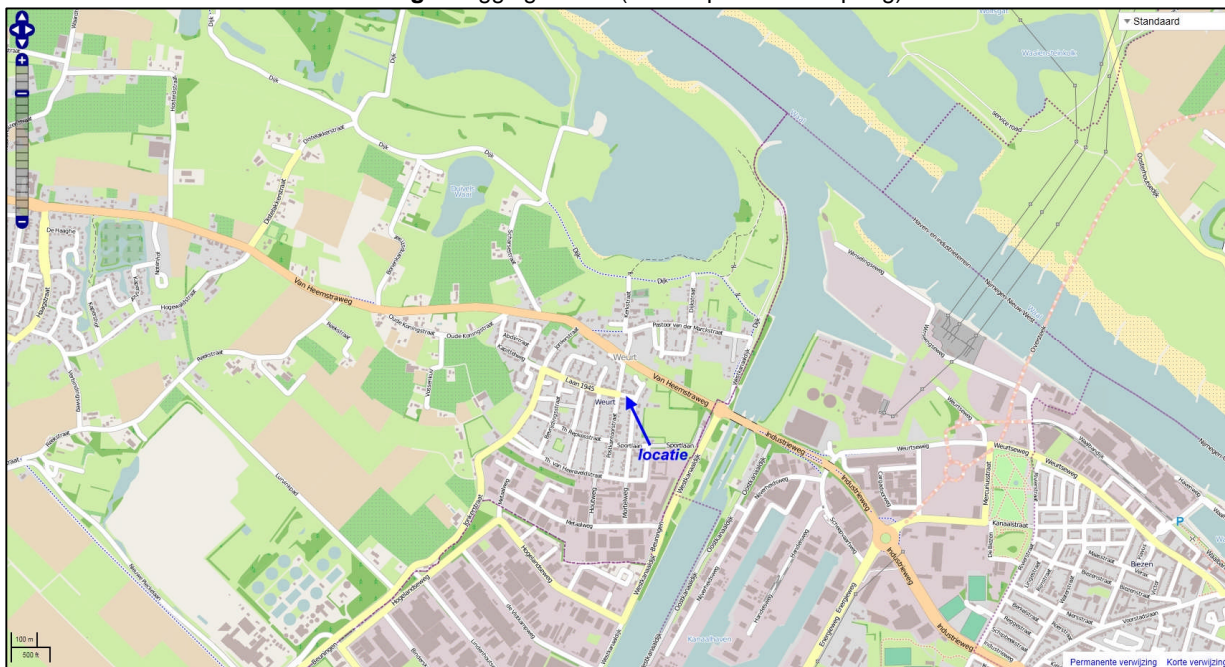


INHOUD

BLZ

1. INLEIDING	3
2. BELEID EN REGELGEVING.....	4
2.1. <i>Landelijk beleid en regelgeving</i>	4
2.2. <i>Beleidsregels Hogere Waarden gemeente Beuningen</i>	4
2.3. <i>Bouwbesluit</i>	4
3. VERKEERSGEGEVENS EN RUIMTELIJKE GEGEVENS	5
3.1. <i>Verkeersgegevens</i>	5
3.2. <i>Ruimtelijke gegevens</i>	5
4. BEREKENINGEN EN RESULTATEN.....	6
5. SAMENVATTING EN CONCLUSIE	8

Afbeelding 1: Ligging locatie (bron: Openstreetmap.org)



1. INLEIDING

In opdracht van de gemeente Beuningen, is door Pouderoyen Compagnons, Vormgeving van Stad en Land b.v. een akoestisch onderzoek uitgevoerd ten behoeve van het bestemmingsplan Postkantoorstraat 9 in de kern Weurt.

Door de eigenaar is bij de gemeente een verzoek ingediend om een bestemmingsplanherziening. Doel is om op de benedenverdieping die nu als detailhandel is bestemd (maar nu leeg staat), een extra woning mogelijk te maken. In de bestaande situatie is reeds sprake van 1 (bedrijfs) woning op de 1^e verdieping.

Daar de woning binnen de geluidszone van de van Heemstraweg komt te liggen, dient een akoestisch onderzoek wegverkeerslawaai te worden verricht.

Afbeelding 2: luchtfoto van locatie (bron: live.bing.com)



2. BELEID EN REGELGEVING

2.1. Landelijk beleid en regelgeving

In de Wet geluidhinder (Wgh, art. 74 lid 1) is bepaald dat elke weg van rechtswege een zone heeft. Een zone is het akoestisch aandachtsgebied. Bij vaststelling van een bestemmingsplan (art. 3.1 Wet ruimtelijke ordening, Wro) of van een wijzigings- of uitwerkingsplan als bedoeld in artikel 3.6, eerste lid, onder a of b, Wro) dient voor alle wegen waarvan de zone een overlap met het plangebied kent, een akoestisch onderzoek te worden verricht (art.76 lid 1 Wgh). De breedte van deze zone is afhankelijk van het aantal rijstroken en de status van de weg.

Tabel 1: Overzicht zonebreedtes

Aantal rijstroken	Zonebreedte	
	Stedelijk gebied	Buitenstedelijk gebied
5 of meer	350	600
3 of 4	350	400
1 of 2	200	250

De te onderzoeken weg is de Van Heemstraweg. De weg is binnenstedelijk gelegen en heeft maximaal twee rijstroken. De onderzoekszone bedraagt 200 meter. Binnen de zone dient de hoogst toelaatbare geluidsbelasting ten gevolge van het verkeer op de betreffende weg in acht te worden genomen (art. 76 Wgh).

Voor nieuwe woningen bedraagt de wettelijke voorkeursgrenswaarde 48 dB. Indien de geluidsbelasting op de gevel van de geprojecteerde woning uitkomt boven de 48 dB, kan er op bepaalde gronden ontheffing van de wettelijke voorkeursgrenswaarde verkregen worden (door burgemeester en wethouders van Beuningen) tot 63 dB, daar de locatie binnenstedelijk gelegen is.

2.2. Beleidsregels Hogere Waarden gemeente Beuningen

In juni 2008 heeft de gemeente Beuningen de Beleidsregels Hogere Waarden Wet geluidhinder vastgesteld. Hierin zijn onder andere voorwaarden vastgelegd bij een geluidsbelasting hoger dan de wettelijke voorkeursgrenswaarde.

2.3. Bouwbesluit

Het maximale binnenniveau moet voldoen aan het Bouwbesluit (artikel 3.1) en mag niet meer dan 33 dB bedragen. De minimale geluidsreductie van de gevel moet 20 dB bedragen.

3. VERKEERSGEGEVENS EN RUIMTELIJKE GEGEVENS

3.1. Verkeersgegevens

De verkeersgegevens van de omliggende wegen, zijn verstrekt door de gemeente Beuningen. De verkeersgegevens zijn gebaseerd op het regionale verkeersmodel, regio Nijmegen. Voor een autonome groei is voor de jaren 2021 en 2022 uitgegaan van een groei van 1% per jaar. De verkeersintensiteiten, wegdektype en toegestane rijksnelheden zijn in bijlage 1 weergegeven.

3.2. Ruimtelijke gegevens

Het betreft hier een bestaande situatie. Op de 1^e verdieping is reeds een woning aanwezig, op de begane grond was voorheen een (bloemen-) winkel aanwezig. Doelstelling is nu, om op de begane grond ook een woning mogelijk te maken en dit ook als zodanig te bestemmen. In afbeelding 3 is de huidige situatie weergegeven.

Afbeelding 3: streetview van huidige situatie (bron: google streetview)

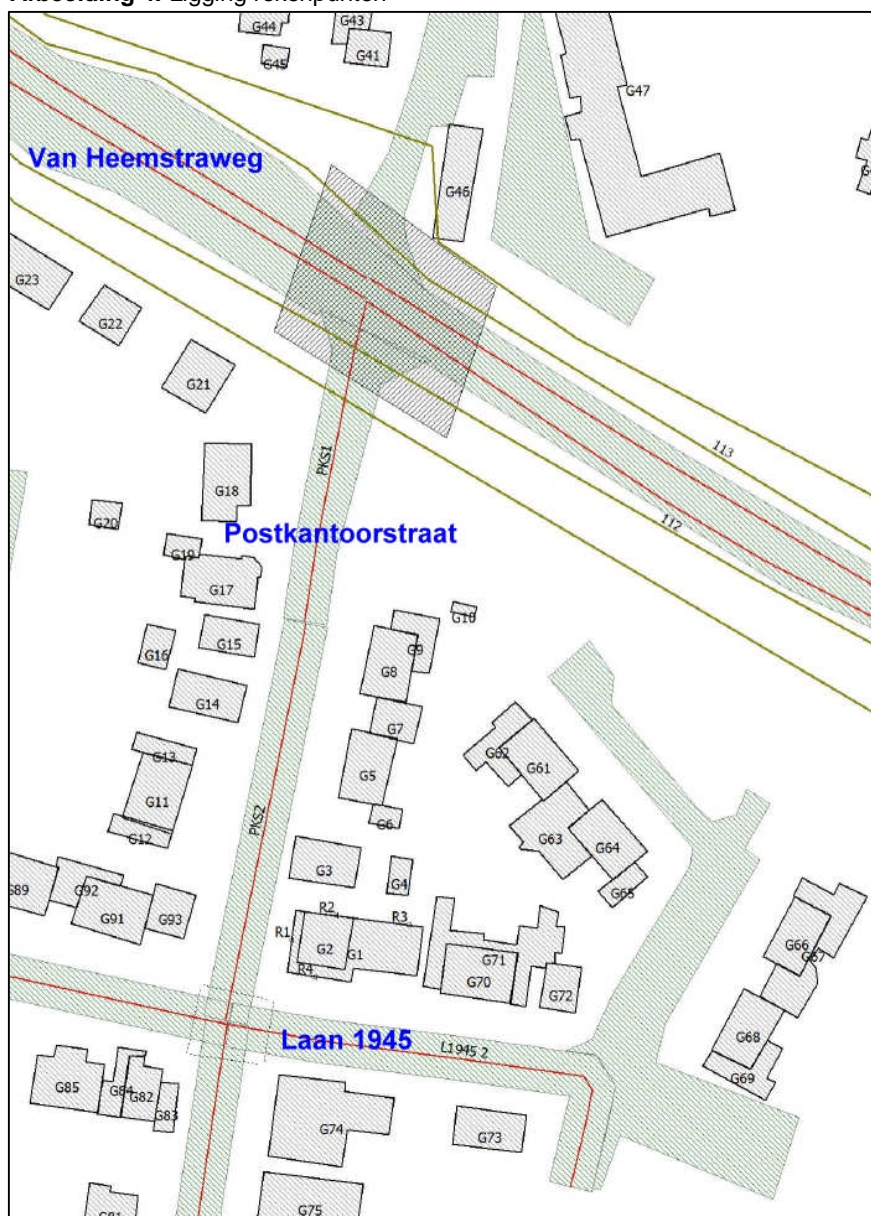


4. BEREKENINGEN EN RESULTATEN

De geluidsbelasting als gevolg van de Van Heemstraweg is berekend met standaard rekenmethode II, conform Reken en meetvoorschrift geluidhinder 2006 en met programma Geomilieu versie 1.90.

In onderstaande afbeelding (4) zijn de rekenpunten op de geveldelen van het bouwvlak weergegeven. In tabel 2 is de geluidbelasting gepresenteerd ten gevolge van de Van Heemstraweg.

Afbeelding 4: Ligging rekenpunten



Tabel 2: Geluidbelasting t.g.v. de Van Heemstraweg (incl. corr. art. 110g Wgh; aftrek 5 dB).

Reken- punt	Gevel oriëntatie	Geluidbelasting	
		Begane grond	1 ^e verdieping
R1	Voorgevel west	34 dB	Nvt.
R2	Zijgevel noord	36 dB	Nvt.
R3	Zijgevel noord	40 dB	Nvt.
R4	Zijgevel zuid	31 dB	Nvt.

overschrijding voorkeursgrenswaarde.

Ten gevolge van de Van Heemstraweg wordt de voorkeursgrenswaarde niet overschreden. De geluidsbelasting bedraagt maximaal 40 dB.

In tabel 3 is de gecumuleerde geluidsbelasting (van alle wegen te samen) zonder aftrek art. 110 g Wgh gepresenteerd.

Tabel 2: Gecumuleerde geluidbelasting t.g.v. alle wegen (excl. corr. art. 110g Wgh).

Reken- punt	Gevel oriëntatie	Geluidbelasting	
		Begane grond	1 ^e verdieping
R1	Voorgevel west	60 dB	Nvt.
R2	Zijgevel noord	52 dB	Nvt.
R3	Zijgevel noord	48 dB	Nvt.
R4	Zijgevel zuid	55 dB	Nvt.

De binnenwaarde dient 33 dB te bedragen, de voorgevel heeft derhalve een geluidwering van 27 dB nodig.

5. SAMENVATTING EN CONCLUSIE

In opdracht van de gemeente Beuningen heeft Pouderoyen Compagnons een akoestisch onderzoek wegverkeerslawaai ten behoeve van het bestemmingsplan Postkantoorstraat 9 in de kern Weurt verricht. Het plan voorziet in een bestemmingswijziging, welke beoogd naast detailhandel, die op de begane grond aanwezig is, tevens een woning mogelijk te maken.

De woning komt binnen de geluidszone te liggen van de Van Heemstraweg. De weg is binnenstedelijk gelegen en heeft maximaal twee rijstroken; de zone bedraagt 200 meter. De verkeersgegevens zijn verstrekt door de gemeente Beuningen. De overige wegen in de omgeving, zoals de Postkantoorstraat en de Laan 1945 zijn 30 km/uur wegen en hebben conform art. 74 lid 2 onder b Wet geluidhinder (Wgh) geen geluidszone.

De wettelijke voorkeursgrenswaarde voor nieuw te bouwen woningen, ten gevolge van een weg bedraagt 48 dB, de maximaal te ontheffen geluidsbelasting bedraagt in een binnenstedelijke situatie 63 dB.

Uit het akoestisch onderzoek dat met standaard rekenmethode II (conform reken- en meetvoorschrift geluidhinder 2006) en met het programma Geomilieu 1.90, blijkt dat de geluidsbelasting op de gevel de wettelijke voorkeursgrenswaarde niet overschrijdt (geluidsbelasting bedraagt 43 dB).

Geconstateerd kan worden dat voor het aspect wegverkeerslawaai geen belemmeringen zijn.

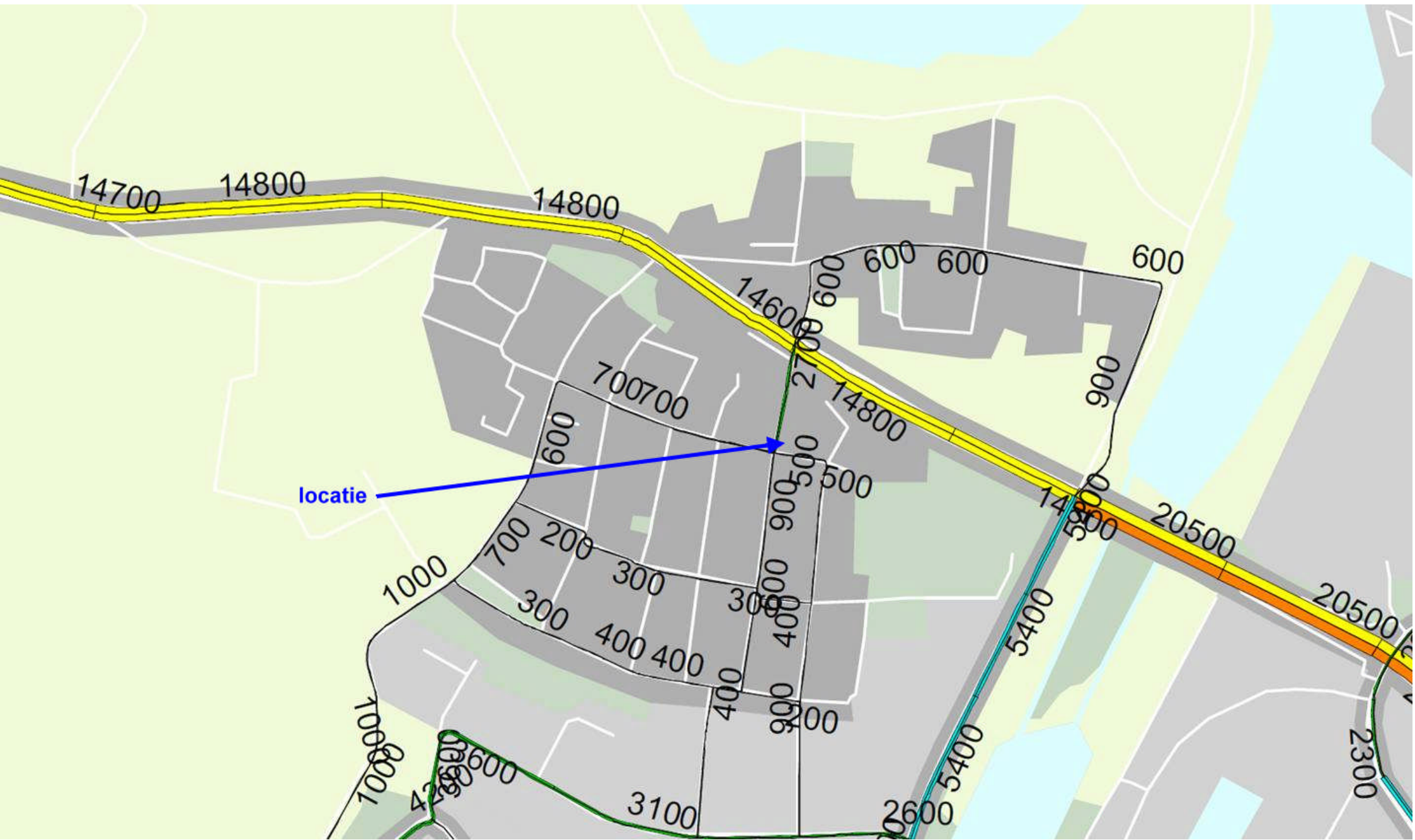
BIJLAGEN

1. Verkeersgegevens
2. Invoerbladen en rekenresultaten standaard rekenmethode II, wegverkeerslawaaï.

FIGUREN

1. Situatie Geomilieu-model. Schaal 1:1000

BIJLAGE 1



nr	functie	Intens.	aut.	tel	mnd	plan	plan	intens	ur gemm.			Dagperiode				Avondperiode				Nachtperiode				snelheid	wegdek
			groei	jaar	corr.	jaar	toename	plan	Dag	Avond	Nacht	mot. %	% lv	% mz	% zw	mot. %	% lv	% mz	% zw	mot. %	% lv	% mz	% zw		
90	Van Heemstraweg ten oosten Postkantoorst	14800	1	2020	1,1	2022	0	13725	6,6	3,4	0,90	1,2	92,1	5,7	1,0	1,4	92,1	5,5	1,0	1,6	92,0	5,3	1,1	50 km/uur	Asfalt
90	Van Heemstraweg ten westen Postkantoorst	14600	1	2020	1,1	2022	0	13540	6,6	3,4	0,90	1,2	92,1	5,7	1,0	1,4	92,1	5,5	1,0	1,6	92,0	5,3	1,1	50 km/uur	Asfalt
90	Postkantoorstraat	2700	1	2020	1,1	2022	0	2504	6,8	3,1	0,73	0,8	95,0	3,4	0,8	0,8	95,0	3,4	0,8	1,0	94,5	3,3	1,2	30 km/uur	klinkers
90	Postkantoorstraat	900	1	2020	1,1	2022	0	835	6,8	3,1	0,73	0,8	95,0	3,4	0,8	0,8	95,0	3,4	0,8	1,0	94,5	3,3	1,2	30 km/uur	klinkers
90	Laan 1945 west	700	1	2020	1,1	2022	0	649	6,8	3,1	0,73	0,8	95,0	3,4	0,8	0,8	95,0	3,4	0,8	1,0	94,5	3,3	1,2	30 km/uur	klinkers
90	Laan 1945 oost	500	1	2020	1,1	2022	0	464	6,8	3,1	0,73	0,8	95,0	3,4	0,8	0,8	95,0	3,4	0,8	1,0	94,5	3,3	1,2	30 km/uur	klinkers

BIJLAGE 2

Model: eerste model
Groep: (hoofdgroep)
Lijst van Bodemgebieden, voor rekenmethode Wegverkeerslawaaï - RMW-2006

Naam	Omschr.	Bf
B1	Van Heemstraweg	0,00
PKS2	Postkantoorstraat noord	0,00
PKS1	Postkantoorstraat noord	0,00
PKS3	Postkantoorstraat zuid	0,00
L1945 1	Laan 1945 west	0,00
L1945 2	Laan 1945 oost	0,00
		0,00
1		0,00
2		0,00
3		0,00

Model: eerste model
Groep: (hoofdgroep)
Lijst van Obstakels, voor rekenmethode Wegverkeerslawaaï - RMW-2006

Naam	Omschr.
1	drempel Postkantoorstraat Laan 1945
2	drempel Postkantoorstraat Laan 1945
3	drempel Postkantoorstraat Laan 1945
4	drempel Postkantoorstraat Laan 1945

Gemeente Beuningen
bestemmingsplan Postkantoorstraat 9

018-578
Pouderoyen Compagnons

Model: eerste model
Groep: (hoofdgroep)
Lijst van Gebouwen, voor rekenmethode Wegverkeerslawaaai - RMW-2006

Naam	Omschr.	Hoogte	Maaiveld	HDef.	Cp	Zwevend	Refl. 63	Refl. 125	Refl. 250
G1	Postkantoorstraat 9	3,50	0,00	Relatief	0 dB	False	0,80	0,80	0,80
G2	Postkantoorstraat 9	7,00	0,00	Relatief	0 dB	False	0,80	0,80	0,80
G3	Postkantoorstraat 7	7,00	0,00	Relatief	0 dB	False	0,80	0,80	0,80
G4	Postkantoorstraat 7	3,00	0,00	Relatief	0 dB	False	0,80	0,80	0,80
G5	Postkantoorstraat 5-5a	8,00	0,00	Relatief	0 dB	False	0,80	0,80	0,80
G6	Postkantoorstraat 5-5a	3,00	0,00	Relatief	0 dB	False	0,80	0,80	0,80
G7	Postkantoorstraat 5-5a	3,00	0,00	Relatief	0 dB	False	0,80	0,80	0,80
G8	Postkantoorstraat 3-3a	8,00	0,00	Relatief	0 dB	False	0,80	0,80	0,80
G9	Postkantoorstraat 3-3a	3,00	0,00	Relatief	0 dB	False	0,80	0,80	0,80
G10	Postkantoorstraat 3-3a	3,00	0,00	Relatief	0 dB	False	0,80	0,80	0,80
G11	Postkantoorstraat 8-10	8,00	0,00	Relatief	0 dB	False	0,80	0,80	0,80
G12	Postkantoorstraat 8-10	3,00	0,00	Relatief	0 dB	False	0,80	0,80	0,80
G13	Postkantoorstraat 8-10	3,00	0,00	Relatief	0 dB	False	0,80	0,80	0,80
G14	Postkantoorstraat 6	8,00	0,00	Relatief	0 dB	False	0,80	0,80	0,80
G15	Postkantoorstraat 4	8,00	0,00	Relatief	0 dB	False	0,80	0,80	0,80
G16	Postkantoorstraat 4	3,00	0,00	Relatief	0 dB	False	0,80	0,80	0,80
G17	Postkantoorstraat 2b	8,00	0,00	Relatief	0 dB	False	0,80	0,80	0,80
G18	Postkantoorstraat 2-2a	8,00	0,00	Relatief	0 dB	False	0,80	0,80	0,80
G19	Postkantoorstraat 2-2a	3,00	0,00	Relatief	0 dB	False	0,80	0,80	0,80
G20	Postkantoorstraat 2-2a	3,00	0,00	Relatief	0 dB	False	0,80	0,80	0,80
G21	Van Heemstraweg 3	8,00	0,00	Relatief	0 dB	False	0,80	0,80	0,80
G22	Van Heemstraweg 5	8,00	0,00	Relatief	0 dB	False	0,80	0,80	0,80
G23	Van Heemstraweg 7-9	8,00	0,00	Relatief	0 dB	False	0,80	0,80	0,80
G24	Van Heemstraweg 11	12,00	0,00	Relatief	0 dB	False	0,80	0,80	0,80
G25	Van Heemstraweg 57	12,00	0,00	Relatief	0 dB	False	0,80	0,80	0,80
G26	Van Heemstraweg 55	3,00	0,00	Relatief	0 dB	False	0,80	0,80	0,80
G27	Jonkerstraat 1	8,00	0,00	Relatief	0 dB	False	0,80	0,80	0,80
G28	Pastoor vd Marckstraat 2	8,00	0,00	Relatief	0 dB	False	0,80	0,80	0,80
G29	Pastoor vd Marckstraat 4-6	8,00	0,00	Relatief	0 dB	False	0,80	0,80	0,80
G30	Pastoor vd Marckstraat 8	8,00	0,00	Relatief	0 dB	False	0,80	0,80	0,80
G31	Pastoor vd Marckstraat 10	8,00	0,00	Relatief	0 dB	False	0,80	0,80	0,80
G32	Pastoor vd Marckstraat 10a	8,00	0,00	Relatief	0 dB	False	0,80	0,80	0,80
G33	Pastoor vd Marckstraat 10a	3,00	0,00	Relatief	0 dB	False	0,80	0,80	0,80
G34	Pastoor vd Marckstraat 10a	3,00	0,00	Relatief	0 dB	False	0,80	0,80	0,80
G35	Pastoor vd Marckstraat 10a	3,00	0,00	Relatief	0 dB	False	0,80	0,80	0,80
G36	Pastoor vd Marckstraat 10a	3,00	0,00	Relatief	0 dB	False	0,80	0,80	0,80
G37	Pastoor vd Marckstraat 10a	3,00	0,00	Relatief	0 dB	False	0,80	0,80	0,80
G38	Pastoor vd Marckstraat 10a	3,00	0,00	Relatief	0 dB	False	0,80	0,80	0,80
G39	Pastoor vd Marckstraat 10a	3,00	0,00	Relatief	0 dB	False	0,80	0,80	0,80
G40	Pastoor vd Marckstraat 10a	3,00	0,00	Relatief	0 dB	False	0,80	0,80	0,80
G41	Kerkstraat 1	8,00	0,00	Relatief	0 dB	False	0,80	0,80	0,80
G42	Kerkstraat 3	8,00	0,00	Relatief	0 dB	False	0,80	0,80	0,80
G43	Kerkstraat 3	3,00	0,00	Relatief	0 dB	False	0,80	0,80	0,80
G44	Kerkstraat 3	3,00	0,00	Relatief	0 dB	False	0,80	0,80	0,80
G45	Kerkstraat 3	3,00	0,00	Relatief	0 dB	False	0,80	0,80	0,80
G46	Kerkstraat 2	6,00	0,00	Relatief	0 dB	False	0,80	0,80	0,80
G47	Kerkstraat 6-40	10,00	0,00	Relatief	0 dB	False	0,80	0,80	0,80
G48	Dorpsplein 6-20	7,00	0,00	Relatief	0 dB	False	0,80	0,80	0,80
G49	Dorpsplein 6-20	3,00	0,00	Relatief	0 dB	False	0,80	0,80	0,80
G50	Dorpsplein 28-34	8,00	0,00	Relatief	0 dB	False	0,80	0,80	0,80
G51	Dorpsplein 28-34	3,00	0,00	Relatief	0 dB	False	0,80	0,80	0,80
G52	Dorpsplein 28-34	3,00	0,00	Relatief	0 dB	False	0,80	0,80	0,80
G53	Dorpsplein 28-34	3,00	0,00	Relatief	0 dB	False	0,80	0,80	0,80
G54	Tuinstraat 2	8,00	0,00	Relatief	0 dB	False	0,80	0,80	0,80
G55	Tuinstraat 4	8,00	0,00	Relatief	0 dB	False	0,80	0,80	0,80
G56	Tuinstraat 6	8,00	0,00	Relatief	0 dB	False	0,80	0,80	0,80
G57	Tuinstraat 8	8,00	0,00	Relatief	0 dB	False	0,80	0,80	0,80
G58	Tuinstraat 10	8,00	0,00	Relatief	0 dB	False	0,80	0,80	0,80
G59	Tuinstraat 12	8,00	0,00	Relatief	0 dB	False	0,80	0,80	0,80
G60	Tuinstraat 14	8,00	0,00	Relatief	0 dB	False	0,80	0,80	0,80

Model: eerste model
Groep: (hoofdgroep)
Lijst van Gebouwen, voor rekenmethode Wegverkeerslawaaï - RMW-2006

Naam	Refl. 500	Refl. 1k	Refl. 2k	Refl. 4k	Refl. 8k
G1	0,80	0,80	0,80	0,80	0,80
G2	0,80	0,80	0,80	0,80	0,80
G3	0,80	0,80	0,80	0,80	0,80
G4	0,80	0,80	0,80	0,80	0,80
G5	0,80	0,80	0,80	0,80	0,80
G6	0,80	0,80	0,80	0,80	0,80
G7	0,80	0,80	0,80	0,80	0,80
G8	0,80	0,80	0,80	0,80	0,80
G9	0,80	0,80	0,80	0,80	0,80
G10	0,80	0,80	0,80	0,80	0,80
G11	0,80	0,80	0,80	0,80	0,80
G12	0,80	0,80	0,80	0,80	0,80
G13	0,80	0,80	0,80	0,80	0,80
G14	0,80	0,80	0,80	0,80	0,80
G15	0,80	0,80	0,80	0,80	0,80
G16	0,80	0,80	0,80	0,80	0,80
G17	0,80	0,80	0,80	0,80	0,80
G18	0,80	0,80	0,80	0,80	0,80
G19	0,80	0,80	0,80	0,80	0,80
G20	0,80	0,80	0,80	0,80	0,80
G21	0,80	0,80	0,80	0,80	0,80
G22	0,80	0,80	0,80	0,80	0,80
G23	0,80	0,80	0,80	0,80	0,80
G24	0,80	0,80	0,80	0,80	0,80
G25	0,80	0,80	0,80	0,80	0,80
G26	0,80	0,80	0,80	0,80	0,80
G27	0,80	0,80	0,80	0,80	0,80
G28	0,80	0,80	0,80	0,80	0,80
G29	0,80	0,80	0,80	0,80	0,80
G30	0,80	0,80	0,80	0,80	0,80
G31	0,80	0,80	0,80	0,80	0,80
G32	0,80	0,80	0,80	0,80	0,80
G33	0,80	0,80	0,80	0,80	0,80
G34	0,80	0,80	0,80	0,80	0,80
G35	0,80	0,80	0,80	0,80	0,80
G36	0,80	0,80	0,80	0,80	0,80
G37	0,80	0,80	0,80	0,80	0,80
G38	0,80	0,80	0,80	0,80	0,80
G39	0,80	0,80	0,80	0,80	0,80
G40	0,80	0,80	0,80	0,80	0,80
G41	0,80	0,80	0,80	0,80	0,80
G42	0,80	0,80	0,80	0,80	0,80
G43	0,80	0,80	0,80	0,80	0,80
G44	0,80	0,80	0,80	0,80	0,80
G45	0,80	0,80	0,80	0,80	0,80
G46	0,80	0,80	0,80	0,80	0,80
G47	0,80	0,80	0,80	0,80	0,80
G48	0,80	0,80	0,80	0,80	0,80
G49	0,80	0,80	0,80	0,80	0,80
G50	0,80	0,80	0,80	0,80	0,80
G51	0,80	0,80	0,80	0,80	0,80
G52	0,80	0,80	0,80	0,80	0,80
G53	0,80	0,80	0,80	0,80	0,80
G54	0,80	0,80	0,80	0,80	0,80
G55	0,80	0,80	0,80	0,80	0,80
G56	0,80	0,80	0,80	0,80	0,80
G57	0,80	0,80	0,80	0,80	0,80
G58	0,80	0,80	0,80	0,80	0,80
G59	0,80	0,80	0,80	0,80	0,80
G60	0,80	0,80	0,80	0,80	0,80

Model: eerste model
Groep: (hoofdgroep)
Lijst van Gebouwen, voor rekenmethode Wegverkeerslawaaï - RMW-2006

Naam	Omschr.	Hoogte	Maaiveld	HDef.	Cp	Zwevend	Refl. 63	Refl. 125	Refl. 250
G61	Weth Broekmanstraat 49-51	8,00	0,00	Relatief	0 dB	False	0,80	0,80	0,80
G62	Weth Broekmanstraat 49-51	3,00	0,00	Relatief	0 dB	False	0,80	0,80	0,80
G63	Weth Broekmanstraat 45-47	3,00	0,00	Relatief	0 dB	False	0,80	0,80	0,80
G64	Weth Broekmanstraat 45-47	8,00	0,00	Relatief	0 dB	False	0,80	0,80	0,80
G65	Weth Broekmanstraat 45-47	3,00	0,00	Relatief	0 dB	False	0,80	0,80	0,80
G66	Weth Broekmanstraat 44-46	8,00	0,00	Relatief	0 dB	False	0,80	0,80	0,80
G67	Weth Broekmanstraat 44-46	3,00	0,00	Relatief	0 dB	False	0,80	0,80	0,80
G68	Weth Broekmanstraat 40-42	8,00	0,00	Relatief	0 dB	False	0,80	0,80	0,80
G69	Weth Broekmanstraat 40-42	3,00	0,00	Relatief	0 dB	False	0,80	0,80	0,80
G70	Laan 1945 49-51	8,00	0,00	Relatief	0 dB	False	0,80	0,80	0,80
G71	Laan 1945 49-51	3,00	0,00	Relatief	0 dB	False	0,80	0,80	0,80
G72	Weth Broekmanstraat 43	8,00	0,00	Relatief	0 dB	False	0,80	0,80	0,80
G73	Laan 1945 32-34	8,00	0,00	Relatief	0 dB	False	0,80	0,80	0,80
G74	Postkantoorstraat 11	8,00	0,00	Relatief	0 dB	False	0,80	0,80	0,80
G75	Postkantoorstraat 13-15	8,00	0,00	Relatief	0 dB	False	0,80	0,80	0,80
G76	Postkantoorstraat 17-19	8,00	0,00	Relatief	0 dB	False	0,80	0,80	0,80
G77	Postkantoorstraat 21	8,00	0,00	Relatief	0 dB	False	0,80	0,80	0,80
G78	Postkantoorstraat 18	8,00	0,00	Relatief	0 dB	False	0,80	0,80	0,80
G79	Postkantoorstraat 16	8,00	0,00	Relatief	0 dB	False	0,80	0,80	0,80
G80	Postkantoorstraat 14	8,00	0,00	Relatief	0 dB	False	0,80	0,80	0,80
G81	Postkantoorstraat 12	8,00	0,00	Relatief	0 dB	False	0,80	0,80	0,80
G82	Laan 1945 30	8,00	0,00	Relatief	0 dB	False	0,80	0,80	0,80
G83	Laan 1945 30	3,00	0,00	Relatief	0 dB	False	0,80	0,80	0,80
G84	Laan 1945 30	3,00	0,00	Relatief	0 dB	False	0,80	0,80	0,80
G85	Laan 1945 26-28	3,00	0,00	Relatief	0 dB	False	0,80	0,80	0,80
G86	Laan 1945 20 Postkantoor	4,50	0,00	Relatief	0 dB	False	0,80	0,80	0,80
G87	Laan 1945 37-39	8,00	0,00	Relatief	0 dB	False	0,80	0,80	0,80
G88	Laan 1945 37-39	3,00	0,00	Relatief	0 dB	False	0,80	0,80	0,80
G89	Laan 1945 41-43	8,00	0,00	Relatief	0 dB	False	0,80	0,80	0,80
G90	Laan 1945 41-43	3,00	0,00	Relatief	0 dB	False	0,80	0,80	0,80
G91	Laan 1945 45-47	8,00	0,00	Relatief	0 dB	False	0,80	0,80	0,80
G92	Laan 1945 45-47	3,00	0,00	Relatief	0 dB	False	0,80	0,80	0,80
G93	Laan 1945 45-47	3,00	0,00	Relatief	0 dB	False	0,80	0,80	0,80
G94	Laan 1945 33-35	8,00	0,00	Relatief	0 dB	False	0,80	0,80	0,80
G95	Laan 1945 33-35	3,00	0,00	Relatief	0 dB	False	0,80	0,80	0,80
G96	Laan 1945 29-31	8,00	0,00	Relatief	0 dB	False	0,80	0,80	0,80
G97	Laan 1945 29-31	3,00	0,00	Relatief	0 dB	False	0,80	0,80	0,80

Model: eerste model
Groep: (hoofdgroep)
Lijst van Gebouwen, voor rekenmethode Wegverkeerslawaaï - RMW-2006

Naam	Refl. 500	Refl. 1k	Refl. 2k	Refl. 4k	Refl. 8k
G61	0,80	0,80	0,80	0,80	0,80
G62	0,80	0,80	0,80	0,80	0,80
G63	0,80	0,80	0,80	0,80	0,80
G64	0,80	0,80	0,80	0,80	0,80
G65	0,80	0,80	0,80	0,80	0,80
G66	0,80	0,80	0,80	0,80	0,80
G67	0,80	0,80	0,80	0,80	0,80
G68	0,80	0,80	0,80	0,80	0,80
G69	0,80	0,80	0,80	0,80	0,80
G70	0,80	0,80	0,80	0,80	0,80
G71	0,80	0,80	0,80	0,80	0,80
G72	0,80	0,80	0,80	0,80	0,80
G73	0,80	0,80	0,80	0,80	0,80
G74	0,80	0,80	0,80	0,80	0,80
G75	0,80	0,80	0,80	0,80	0,80
G76	0,80	0,80	0,80	0,80	0,80
G77	0,80	0,80	0,80	0,80	0,80
G78	0,80	0,80	0,80	0,80	0,80
G79	0,80	0,80	0,80	0,80	0,80
G80	0,80	0,80	0,80	0,80	0,80
G81	0,80	0,80	0,80	0,80	0,80
G82	0,80	0,80	0,80	0,80	0,80
G83	0,80	0,80	0,80	0,80	0,80
G84	0,80	0,80	0,80	0,80	0,80
G85	0,80	0,80	0,80	0,80	0,80
G86	0,80	0,80	0,80	0,80	0,80
G87	0,80	0,80	0,80	0,80	0,80
G88	0,80	0,80	0,80	0,80	0,80
G89	0,80	0,80	0,80	0,80	0,80
G90	0,80	0,80	0,80	0,80	0,80
G91	0,80	0,80	0,80	0,80	0,80
G92	0,80	0,80	0,80	0,80	0,80
G93	0,80	0,80	0,80	0,80	0,80
G94	0,80	0,80	0,80	0,80	0,80
G95	0,80	0,80	0,80	0,80	0,80
G96	0,80	0,80	0,80	0,80	0,80
G97	0,80	0,80	0,80	0,80	0,80

Rapport: Groepenbeheer
Model: eerste model
Lijst van: versie van Gebied - Gebied
Alle items

Groep	Itemtype	Naam	Omschrijving
(hoofdgroep)	Bodemgebied		
(hoofdgroep)	Bodemgebied	1	
(hoofdgroep)	Bodemgebied	2	
(hoofdgroep)	Bodemgebied	3	
(hoofdgroep)	Bodemgebied	B1	Van Heemstraweg
(hoofdgroep)	Bodemgebied	L1945 1	Laan 1945 west
(hoofdgroep)	Bodemgebied	L1945 2	Laan 1945 oost
(hoofdgroep)	Bodemgebied	PKS1	Postkantoorstraat noord
(hoofdgroep)	Bodemgebied	PKS2	Postkantoorstraat noord
(hoofdgroep)	Bodemgebied	PKS3	Postkantoorstraat zuid
(hoofdgroep)	Gebouw	G1	Postkantoorstraat 9
(hoofdgroep)	Gebouw	G10	Postkantoorstraat 3-3a
(hoofdgroep)	Gebouw	G11	Postkantoorstraat 8-10
(hoofdgroep)	Gebouw	G12	Postkantoorstraat 8-10
(hoofdgroep)	Gebouw	G13	Postkantoorstraat 8-10
(hoofdgroep)	Gebouw	G14	Postkantoorstraat 6
(hoofdgroep)	Gebouw	G15	Postkantoorstraat 4
(hoofdgroep)	Gebouw	G16	Postkantoorstraat 4
(hoofdgroep)	Gebouw	G17	Postkantoorstraat 2b
(hoofdgroep)	Gebouw	G18	Postkantoorstraat 2-2a
(hoofdgroep)	Gebouw	G19	Postkantoorstraat 2-2a
(hoofdgroep)	Gebouw	G2	Postkantoorstraat 9
(hoofdgroep)	Gebouw	G20	Postkantoorstraat 2-2a
(hoofdgroep)	Gebouw	G21	Van Heemstraweg 3
(hoofdgroep)	Gebouw	G22	Van Heemstraweg 5
(hoofdgroep)	Gebouw	G23	Van Heemstraweg 7-9
(hoofdgroep)	Gebouw	G24	Van Heemstraweg 11
(hoofdgroep)	Gebouw	G25	Van Heemstraweg 57
(hoofdgroep)	Gebouw	G26	Van Heemstraweg 55
(hoofdgroep)	Gebouw	G27	Jonkerstraat 1
(hoofdgroep)	Gebouw	G28	Pastoor vd Marckstraat 2
(hoofdgroep)	Gebouw	G29	Pastoor vd Marckstraat 4-6
(hoofdgroep)	Gebouw	G3	Postkantoorstraat 7
(hoofdgroep)	Gebouw	G30	Pastoor vd Marckstraat 8
(hoofdgroep)	Gebouw	G31	Pastoor vd Marckstraat 10
(hoofdgroep)	Gebouw	G32	Pastoor vd Marckstraat 10a
(hoofdgroep)	Gebouw	G33	Pastoor vd Marckstraat 10a
(hoofdgroep)	Gebouw	G34	Pastoor vd Marckstraat 10a
(hoofdgroep)	Gebouw	G35	Pastoor vd Marckstraat 10a
(hoofdgroep)	Gebouw	G36	Pastoor vd Marckstraat 10a
(hoofdgroep)	Gebouw	G37	Pastoor vd Marckstraat 10a
(hoofdgroep)	Gebouw	G38	Pastoor vd Marckstraat 10a
(hoofdgroep)	Gebouw	G39	Pastoor vd Marckstraat 10a
(hoofdgroep)	Gebouw	G4	Postkantoorstraat 7
(hoofdgroep)	Gebouw	G40	Pastoor vd Marckstraat 10a
(hoofdgroep)	Gebouw	G41	Kerkstraat 1
(hoofdgroep)	Gebouw	G42	Kerkstraat 3
(hoofdgroep)	Gebouw	G43	Kerkstraat 3
(hoofdgroep)	Gebouw	G44	Kerkstraat 3
(hoofdgroep)	Gebouw	G45	Kerkstraat 3
(hoofdgroep)	Gebouw	G46	Kerkstraat 2
(hoofdgroep)	Gebouw	G47	Kerkstraat 6-40
(hoofdgroep)	Gebouw	G48	Dorpsplein 6-20
(hoofdgroep)	Gebouw	G49	Dorpsplein 6-20
(hoofdgroep)	Gebouw	G5	Postkantoorstraat 5-5a
(hoofdgroep)	Gebouw	G50	Dorpsplein 28-34
(hoofdgroep)	Gebouw	G51	Dorpsplein 28-34
(hoofdgroep)	Gebouw	G52	Dorpsplein 28-34
(hoofdgroep)	Gebouw	G53	Dorpsplein 28-34
(hoofdgroep)	Gebouw	G54	Tuinstraat 2

Rapport: Groepenbeheer
Model: eerste model
versie van Gebied - Gebied
Lijst van: Alle items

Groep	Itemtype	Naam	Omschrijving
(hoofdgroep)	Gebouw	G55	Tuinstraat 4
(hoofdgroep)	Gebouw	G56	Tuinstraat 6
(hoofdgroep)	Gebouw	G57	Tuinstraat 8
(hoofdgroep)	Gebouw	G58	Tuinstraat 10
(hoofdgroep)	Gebouw	G59	Tuinstraat 12
(hoofdgroep)	Gebouw	G6	Postkantoorstraat 5-5a
(hoofdgroep)	Gebouw	G60	Tuinstraat 14
(hoofdgroep)	Gebouw	G61	Weth Broekmanstraat 49-51
(hoofdgroep)	Gebouw	G62	Weth Broekmanstraat 49-51
(hoofdgroep)	Gebouw	G63	Weth Broekmanstraat 45-47
(hoofdgroep)	Gebouw	G64	Weth Broekmanstraat 45-47
(hoofdgroep)	Gebouw	G65	Weth Broekmanstraat 45-47
(hoofdgroep)	Gebouw	G66	Weth Broekmanstraat 44-46
(hoofdgroep)	Gebouw	G67	Weth Broekmanstraat 44-46
(hoofdgroep)	Gebouw	G68	Weth Broekmanstraat 40-42
(hoofdgroep)	Gebouw	G69	Weth Broekmanstraat 40-42
(hoofdgroep)	Gebouw	G7	Postkantoorstraat 5-5a
(hoofdgroep)	Gebouw	G70	Laan 1945 49-51
(hoofdgroep)	Gebouw	G71	Laan 1945 49-51
(hoofdgroep)	Gebouw	G72	Weth Broekmanstraat 43
(hoofdgroep)	Gebouw	G73	Laan 1945 32-34
(hoofdgroep)	Gebouw	G74	Postkantoorstraat 11
(hoofdgroep)	Gebouw	G75	Postkantoorstraat 13-15
(hoofdgroep)	Gebouw	G76	Postkantoorstraat 17-19
(hoofdgroep)	Gebouw	G77	Postkantoorstraat 21
(hoofdgroep)	Gebouw	G78	Postkantoorstraat 18
(hoofdgroep)	Gebouw	G79	Postkantoorstraat 16
(hoofdgroep)	Gebouw	G8	Postkantoorstraat 3-3a
(hoofdgroep)	Gebouw	G80	Postkantoorstraat 14
(hoofdgroep)	Gebouw	G81	Postkantoorstraat 12
(hoofdgroep)	Gebouw	G82	Laan 1945 30
(hoofdgroep)	Gebouw	G83	Laan 1945 30
(hoofdgroep)	Gebouw	G84	Laan 1945 30
(hoofdgroep)	Gebouw	G85	Laan 1945 26-28
(hoofdgroep)	Gebouw	G86	Laan 1945 20 Postkantoor
(hoofdgroep)	Gebouw	G87	Laan 1945 37-39
(hoofdgroep)	Gebouw	G88	Laan 1945 37-39
(hoofdgroep)	Gebouw	G89	Laan 1945 41-43
(hoofdgroep)	Gebouw	G9	Postkantoorstraat 3-3a
(hoofdgroep)	Gebouw	G90	Laan 1945 41-43
(hoofdgroep)	Gebouw	G91	Laan 1945 45-47
(hoofdgroep)	Gebouw	G92	Laan 1945 45-47
(hoofdgroep)	Gebouw	G93	Laan 1945 45-47
(hoofdgroep)	Gebouw	G94	Laan 1945 33-35
(hoofdgroep)	Gebouw	G95	Laan 1945 33-35
(hoofdgroep)	Gebouw	G96	Laan 1945 29-31
(hoofdgroep)	Gebouw	G97	Laan 1945 29-31
(hoofdgroep)	Hoogtelijn		
(hoofdgroep)	Hoogtelijn	1	
(hoofdgroep)	Hoogtelijn	2	
(hoofdgroep)	Hoogtelijn	3	
(hoofdgroep)	Kruising		
(hoofdgroep)	Obstakel	1	drempel Postkantoorstraat Laan 1945
(hoofdgroep)	Obstakel	2	drempel Postkantoorstraat Laan 1945
(hoofdgroep)	Obstakel	3	drempel Postkantoorstraat Laan 1945
(hoofdgroep)	Obstakel	4	drempel Postkantoorstraat Laan 1945
(hoofdgroep)	Toetspunt	R1	Postkantoorstraat 9 voorgevel west
(hoofdgroep)	Toetspunt	R2	Postkantoorstraat 9 zijgevel noord
(hoofdgroep)	Toetspunt	R3	Postkantoorstraat 9 zijgevel noord
(hoofdgroep)	Toetspunt	R4	Postkantoorstraat 9 zijgevel zuid

Rapport: Groepenbeheer
Model: eerste model
versie van Gebied - Gebied
Lijst van: Alle items

Groep	Itemtype	Naam	Omschrijving
Laan 1945	Weg	L1945 1	Laan 1945 west
Laan 1945	Weg	L1945 2	Laan 1945 oost
Postkantoorstraat	Weg	PKS1	Postkantoorstraat noord
Postkantoorstraat	Weg	PKS2	Postkantoorstraat noord
Postkantoorstraat	Weg	PKS3	Postkantoorstraat zuid
Van Heemstraweg	Weg	VHW1	Van Heemstraweg west zuid
Van Heemstraweg	Weg	VHW2	Van Heemstraweg west noord
Van Heemstraweg	Weg	VHW3	Van Heemstraweg oost zuid
Van Heemstraweg	Weg	VHW4	Van Heemstraweg oost noord

Model: eerste model
Groep: (hoofdgroep)
Lijst van Hoogtelijnen, voor rekenmethode Wegverkeerslawaai - RMW-2006

<u>Naam</u>	<u>Omschr.</u>	<u>ISO H</u>
		--
1		--
2		0,00
3		0,00

Model: eerste model
Groep: (hoofdgroep)
Lijst van Kruisingen, voor rekenmethode Wegverkeerslawaaï - RMW-2006

Naam Omschr. Corr.
1/2

Rapport: Groepsreducties
Model: eerste model

Groep	Demping			Sommatie		
	Dag	Avond	Nacht	Dag	Avond	Nacht
(hoofdgroep)						
30 km-wegen	0,00	0,00	0,00	0,00	0,00	0,00
Laan 1945	5,00	5,00	5,00	5,00	5,00	5,00
Postkantoorstraat	5,00	5,00	5,00	5,00	5,00	5,00
Van Heemstraweg	5,00	5,00	5,00	5,00	5,00	5,00

Model: eerste model
Groep: (hoofdgroep)
Lijst van Toetspunten, voor rekenmethode Wegverkeerslawaaï - RMW-2006

Naam	Omschr.	Maaiveld	HDef.	Hoogte A	Hoogte B	Hoogte C	Hoogte D	Hoogte E
R1	Postkantoorstraat 9 voorgevel west	0,00	Relatief	1,50	4,50	--	--	--
R2	Postkantoorstraat 9 zijgevel noord	0,00	Relatief	1,50	4,50	--	--	--
R3	Postkantoorstraat 9 zijgevel noord	0,00	Relatief	1,50	--	--	--	--
R4	Postkantoorstraat 9 zijgevel zuid	0,00	Relatief	1,50	--	--	--	--

Model: eerste model
Groep: (hoofdgroep)
Lijst van Toetspunten, voor rekenmethode Wegverkeerslawaaï - RMW-2006

<u>Naam</u>	<u>Hoogte F</u>	<u>Gevel</u>
R1	--	Ja
R2	--	Ja
R3	--	Ja
R4	--	Ja

Model: eerste model
Groep: (hoofdgroep)
Lijst van Wegen, voor rekenmethode Wegverkeerslawaaai - RMW-2006

Naam	Omschr.	ISO H	ISO M	HDef.	Invoertype	Hbron	Helling	Wegdek	V(MR)
VHW1	Van Heemstraweg west zuid	0,00	--	Relatief	Verdeling	0,75	0	W0	50
VHW2	Van Heemstraweg west noord	0,00	--	Relatief	Verdeling	0,75	0	W0	50
VHW3	Van Heemstraweg oost zuid	0,00	--	Relatief	Verdeling	0,75	0	W0	50
VHW4	Van Heemstraweg oost noord	0,00	--	Relatief	Verdeling	0,75	0	W0	50
PKS1	Postkantoorstraat noord	0,00	--	Relatief	Verdeling	0,75	0	W0	30
PKS2	Postkantoorstraat noord	0,00	0,00	Relatief	Verdeling	0,75	0	W49	30
PKS3	Postkantoorstraat zuid	0,00	0,00	Relatief	Verdeling	0,75	0	W49	30
L1945 1	Laan 1945 west	0,00	0,00	Relatief	Verdeling	0,75	0	W49	30
L1945 2	Laan 1945 oost	0,00	0,00	Relatief	Verdeling	0,75	0	W49	30

Model: eerste model
Groep: (hoofdgroep)
Lijst van Wegen, voor rekenmethode Wegverkeerslawaaï - RMW-2006

Naam	V(LV)	V(MV)	V(ZV)	Totaal aantal	%Int. (D)	%Int. (A)	%Int. (N)	%Int. (P4)	%MR(D)	%MR(A)	%MR(N)
VHW1	50	50	50	6863,00	6,60	3,40	0,90	--	1,20	1,40	1,60
VHW2	50	50	50	6863,00	6,60	3,40	0,90	--	1,20	1,40	1,60
VHW3	50	50	50	6770,00	6,60	3,40	0,90	--	1,20	1,40	1,60
VHW4	50	50	50	6770,00	6,60	3,40	0,90	--	1,20	1,40	1,60
PKS1	30	30	30	1252,00	6,80	3,10	0,73	--	0,80	0,80	1,00
PKS2	30	30	30	2504,00	6,80	3,10	0,73	--	0,80	0,80	1,00
PKS3	30	30	30	835,00	6,80	3,10	0,73	--	0,80	0,80	1,00
L1945 1	30	30	30	649,00	6,80	3,10	0,73	--	0,80	0,80	1,00
L1945 2	30	30	30	464,00	6,80	3,10	0,73	--	0,80	0,80	1,00

Model: eerste model
Groep: (hoofdgroep)
Lijst van Wegen, voor rekenmethode Wegverkeerslawaaï - RMW-2006

Naam	%MR(P4)	%LV(D)	%LV(A)	%LV(N)	%LV(P4)	%MV(D)	%MV(A)	%MV(N)	%MV(P4)	%ZV(D)	%ZV(A)	%ZV(N)
VHW1	--	92,10	92,10	92,00	--	5,70	5,50	5,30	--	1,00	1,00	1,10
VHW2	--	92,10	92,10	92,00	--	5,70	5,50	5,30	--	1,00	1,00	1,10
VHW3	--	92,10	92,10	92,00	--	5,70	5,50	5,30	--	1,00	1,00	1,10
VHW4	--	92,10	92,10	92,00	--	5,70	5,50	5,30	--	1,00	1,00	1,10
PKS1	--	95,00	95,00	94,50	--	3,40	3,40	3,30	--	0,80	0,80	1,20
PKS2	--	95,00	95,00	94,50	--	3,40	3,40	3,30	--	0,80	0,80	1,20
PKS3	--	95,00	95,00	94,50	--	3,40	3,40	3,30	--	0,80	0,80	1,20
L1945 1	--	95,00	95,00	94,50	--	3,40	3,40	3,30	--	0,80	0,80	1,20
L1945 2	--	95,00	95,00	94,50	--	3,40	3,40	3,30	--	0,80	0,80	1,20

Model: eerste model
Groep: (hoofdgroep)
Lijst van Wegen, voor rekenmethode Wegverkeerslawaaï - RMW-2006

Naam	%ZV (P4)	MR (D)	MR (A)	MR (N)	MR (P4)	LV (D)	LV (A)	LV (N)	LV (P4)	MV (D)
VHW1	--	5,44	3,27	0,99	--	417,17	214,91	56,83	--	25,82
VHW2	--	5,44	3,27	0,99	--	417,17	214,91	56,83	--	25,82
VHW3	--	5,36	3,22	0,97	--	411,52	212,00	56,06	--	25,47
VHW4	--	5,36	3,22	0,97	--	411,52	212,00	56,06	--	25,47
PKS1	--	0,68	0,31	0,09	--	80,88	36,87	8,64	--	2,89
PKS2	--	1,36	0,62	0,18	--	161,76	73,74	17,27	--	5,79
PKS3	--	0,45	0,21	0,06	--	53,94	24,59	5,76	--	1,93
L1945 1	--	0,35	0,16	0,05	--	41,93	19,11	4,48	--	1,50
L1945 2	--	0,25	0,12	0,03	--	29,97	13,66	3,20	--	1,07

Model: eerste model
Groep: (hoofdgroep)
Lijst van Wegen, voor rekenmethode Wegverkeerslawaaï - RMW-2006

Naam	MV(A)	MV(N)	MV(P4)	ZV(D)	ZV(A)	ZV(N)	ZV(P4)	LE (D) 63	LE (D) 125	LE (D) 250
VHW1	12,83	3,27	--	4,53	2,33	0,68	--	84,95	90,91	97,24
VHW2	12,83	3,27	--	4,53	2,33	0,68	--	84,95	90,91	97,24
VHW3	12,66	3,23	--	4,47	2,30	0,67	--	84,89	90,85	97,18
VHW4	12,66	3,23	--	4,47	2,30	0,67	--	84,89	90,85	97,18
PKS1	1,32	0,30	--	0,68	0,31	0,11	--	79,64	80,48	88,39
PKS2	2,64	0,60	--	1,36	0,62	0,22	--	87,99	84,73	93,41
PKS3	0,88	0,20	--	0,45	0,21	0,07	--	83,22	79,96	88,64
L1945 1	0,68	0,16	--	0,35	0,16	0,06	--	82,13	78,87	87,55
L1945 2	0,49	0,11	--	0,25	0,12	0,04	--	80,67	77,41	86,09

Model: eerste model
Groep: (hoofdgroep)
Lijst van Wegen, voor rekenmethode Wegverkeerslawaaai - RMW-2006

Naam	LE (D) 500	LE (D) 1k	LE (D) 2k	LE (D) 4k	LE (D) 8k	LE (A) 63	LE (A) 125	LE (A) 250	LE (A) 500
VHW1	99,99	105,78	104,36	96,65	89,40	82,06	88,00	94,30	97,09
VHW2	99,99	105,78	104,36	96,65	89,40	82,06	88,00	94,30	97,09
VHW3	99,94	105,72	104,31	96,59	89,34	82,00	87,94	94,24	97,03
VHW4	99,94	105,72	104,31	96,59	89,34	82,00	87,94	94,24	97,03
PKS1	88,71	94,77	94,36	86,70	82,16	76,23	77,07	84,98	85,30
PKS2	95,36	100,48	97,28	89,84	85,94	84,58	81,32	90,00	91,95
PKS3	90,59	95,71	92,51	85,07	81,17	79,81	76,55	85,23	87,18
L1945 1	89,50	94,62	91,42	83,98	80,07	78,72	75,46	84,13	86,09
L1945 2	88,04	93,16	89,96	82,52	78,62	77,26	74,00	82,68	84,63

Model: eerste model
Groep: (hoofdgroep)
Lijst van Wegen, voor rekenmethode Wegverkeerslawaaai - RMW-2006

Naam	LE (A) 1k	LE (A) 2k	LE (A) 4k	LE (A) 8k	LE (N) 63	LE (N) 125	LE (N) 250	LE (N) 500	LE (N) 1k
VHW1	102,88	101,47	93,75	86,49	76,29	82,22	88,52	91,35	97,11
VHW2	102,88	101,47	93,75	86,49	76,29	82,22	88,52	91,35	97,11
VHW3	102,82	101,41	93,69	86,43	76,23	82,16	88,46	91,29	97,05
VHW4	102,82	101,41	93,69	86,43	76,23	82,16	88,46	91,29	97,05
PKS1	91,36	90,95	83,29	78,75	69,98	70,98	78,96	79,27	85,17
PKS2	97,07	93,87	86,43	82,52	78,33	75,23	83,97	85,92	90,88
PKS3	92,30	89,10	81,66	77,76	73,56	70,46	79,21	81,15	86,11
L1945 1	91,20	88,00	80,56	76,66	72,46	69,36	78,11	80,05	85,02
L1945 2	89,75	86,55	79,11	75,20	71,01	67,91	76,65	78,59	83,56

Model: eerste model
Groep: (hoofdgroep)
Lijst van Wegen, voor rekenmethode Wegverkeerslawaaai - RMW-2006

Naam	LE (N) 2k	LE (N) 4k	LE (N) 8k	LE (P4) 63	LE (P4) 125	LE (P4) 250	LE (P4) 500	LE (P4) 1k
VHW1	95,69	87,98	80,72	--	--	--	--	--
VHW2	95,69	87,98	80,72	--	--	--	--	--
VHW3	95,63	87,92	80,66	--	--	--	--	--
VHW4	95,63	87,92	80,66	--	--	--	--	--
PKS1	84,73	77,11	72,62	--	--	--	--	--
PKS2	87,65	80,25	76,39	--	--	--	--	--
PKS3	82,88	75,48	71,62	--	--	--	--	--
L1945 1	81,78	74,39	70,53	--	--	--	--	--
L1945 2	80,32	72,93	69,07	--	--	--	--	--

Model: eerste model
Groep: (hoofdgroep)
Lijst van Wegen, voor rekenmethode Wegverkeerslawaaï - RMW-2006

<u>Naam</u>	<u>LE (P4) 2k</u>	<u>LE (P4) 4k</u>	<u>LE (P4) 8k</u>
VHW1	--	--	--
VHW2	--	--	--
VHW3	--	--	--
VHW4	--	--	--
PKS1	--	--	--
PKS2	--	--	--
PKS3	--	--	--
L1945 1	--	--	--
L1945 2	--	--	--

Rapport: Resultatentabel
Model: eerste model
LAEq totaalresultaten voor toetspunten
Groep: Van Heemstraweg
Groepsreductie: Ja

Naam							
Toetspunt	Omschrijving	Hoogte	Dag	Avond	Nacht	Lden	
R1_A	Postkantoorstraat 9 voorgevel west	1,50	33,09	30,19	24,42	33,96	
R1_B	Postkantoorstraat 9 voorgevel west	4,50	35,06	32,16	26,39	35,93	
R2_A	Postkantoorstraat 9 zijgevel noord	1,50	34,77	31,87	26,10	35,64	
R2_B	Postkantoorstraat 9 zijgevel noord	4,50	40,87	37,98	32,21	41,75	
R3_A	Postkantoorstraat 9 zijgevel noord	1,50	38,76	35,86	30,09	39,63	
R4_A	Postkantoorstraat 9 zijgevel zuid	1,50	30,19	27,29	21,52	31,06	

Alle getoonde dB-waarden zijn A-gewogen

Rapport: Resultatentabel
Model: eerste model
LAeq totaalresultaten voor toetspunten
(hoofdgroep)
Groep:
Groepsreductie: Nee

Naam							
Toetspunt	Omschrijving	Hoogte	Dag	Avond	Nacht	Lden	
R1_A	Postkantoorstraat 9 voorgevel west	1,50	59,56	56,15	50,00	60,01	
R1_B	Postkantoorstraat 9 voorgevel west	4,50	59,63	56,23	50,08	60,09	
R2_A	Postkantoorstraat 9 zijgevel noord	1,50	51,92	48,54	42,40	52,39	
R2_B	Postkantoorstraat 9 zijgevel noord	4,50	52,96	49,66	43,59	53,50	
R3_A	Postkantoorstraat 9 zijgevel noord	1,50	47,06	43,90	37,92	47,71	
R4_A	Postkantoorstraat 9 zijgevel zuid	1,50	54,69	51,28	45,13	55,14	

Alle getoonde dB-waarden zijn A-gewogen

FIGUUR 1

