

# **GEMEENTE BEUNINGEN**

## **Bestemmingsplan Oranjekwartier**

### **Akoestisch onderzoek wegverkeerslawaai**



## INHOUD

BLZ

<b>1. INLEIDING .....</b>	<b>3</b>
<b>2. BELEID EN REGELGEVING.....</b>	<b>4</b>
2.1. <i>Landelijk beleid en regelgeving</i>	4
2.2. <i>Bouwbesluit</i>	4
<b>3. WERKWIJZE .....</b>	<b>5</b>
<b>4. VERKEERS- EN RUIMTELIJKE GEGEVENS.....</b>	<b>6</b>
<b>5. BEREKENINGEN EN RESULTATEN.....</b>	<b>7</b>
<b>6. MOGELIJKE MAATREGELEN .....</b>	<b>9</b>
<b>7. SAMENVATTING EN CONCLUSIE .....</b>	<b>10</b>

P:\018Beuringen\550BpOranjekwartierDeelp\A-H\Document\MilieU\018-550 Ak staa.doc  
Startdatum: juli 2010  
definitief: augustus 2010

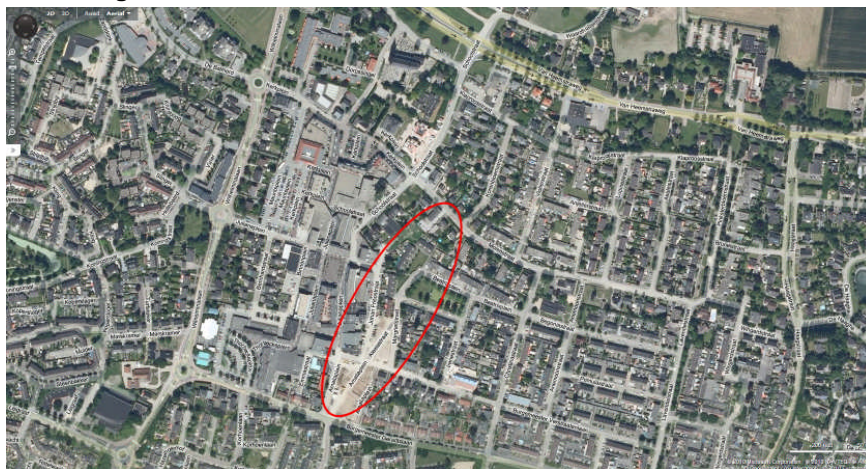
Afbeelding 1: ligging van locatie



## 1. INLEIDING

Pouderoyen Compagnons, Vormgeving van Stad en Land bv heeft een akoestisch onderzoek uitgevoerd ten behoeve van het bestemmingsplan Oranjekwartier. Het gebied ligt midden in het centrum van Beuningen en wordt nu gerevitaliseerd. Het plan voorziet in de sloop van bestaande bebouwing (ca. 68 woningen) en in de realisatie van ruim 200 woningen en circa 1.700 m<sup>2</sup> bvo commerciële ruimte. Een honderdtal van deze woningen zijn al gerealiseerd.

**Afbeelding 2:** luchtfoto van locatie



## 2. BELEID EN REGELGEVING

### 2.1. Landelijk beleid en regelgeving

In de Wet geluidhinder (Wgh, artikel 74 lid 1) is bepaald dat elke weg van rechtswege een zone heeft. Een zone is het akoestisch aandachtsgebied. Bij vaststelling van een bestemmingsplan of van een wijzigings- of uitwerkingsplan als bedoeld in artikel 3.6, eerste lid, onder a of b, van de Wet ruimtelijke ordening dient voor alle wegen waarvan de zone een overlap met het plangebied kent, een akoestisch onderzoek te worden verricht (artikel 76 lid 1 Wgh). De breedte van deze zone is afhankelijk van het aantal rijstroken en de status van de weg.

Tabel 1: Overzicht zonebreedtes

Aantal rijstroken	Zonebreedte (m)	
	Stedelijk gebied	Buitenstedelijk gebied
5 of meer	350	600
3 of 4	350	400
1 of 2	200	250

De te onderzoeken weg is de Burgemeester Gerardtslaan. De weg is binnenstedelijk gelegen en heeft maximaal twee rijstroken, de onderzoekzone bedraagt 200 m; de overige 50 km/uur kennen geen overlap met de geluidszone met het plangebied. Binnen de zone dient de hoogst toelaatbare geluidsbelasting ten gevolge van het verkeer op de betreffende weg in acht te worden genomen (artikel 76 Wgh).

Voor nieuwe woningen bedraagt de wettelijke voorkeursgrenswaarde 48 dB. Indien de geluidsbelasting op de gevel van de geprojecteerde woning uitkomt boven de 48 dB, kan er op bepaalde gronden ontheffing van de wettelijke voorkeursgrenswaarde verkregen worden (door burgemeester en wethouders van Beuningen) tot 63 dB, omdat de woningen buitenstedelijk komen te liggen.

Voor een goede ruimtelijke ordening zijn ook de in de nabijheid gelegen 30 km/uur wegen (zoals de Prinses Alexiastraat, de Molenstraat en de Schoolstraat) bestudeerd.

### 2.2. Bouwbesluit

Het totale binnenniveau moet voldoen aan het Bouwbesluit (hoofdstuk 3) en mag niet meer dan 33 dB bedragen. De minimale gevelreductie moet 20 dB bedragen.

### **3. WERKWIJZE**

In het onderhavige plan is sprake van nieuwe woningen en bestaande wegen.

Met standaard rekenmethode II (conform Reken en meetvoorschrift geluidhinder 2006) is de geluidsbelasting op de gevels bepaald. De berekeningen zijn uitgevoerd met het programma Geomilieu (versie 1.51).

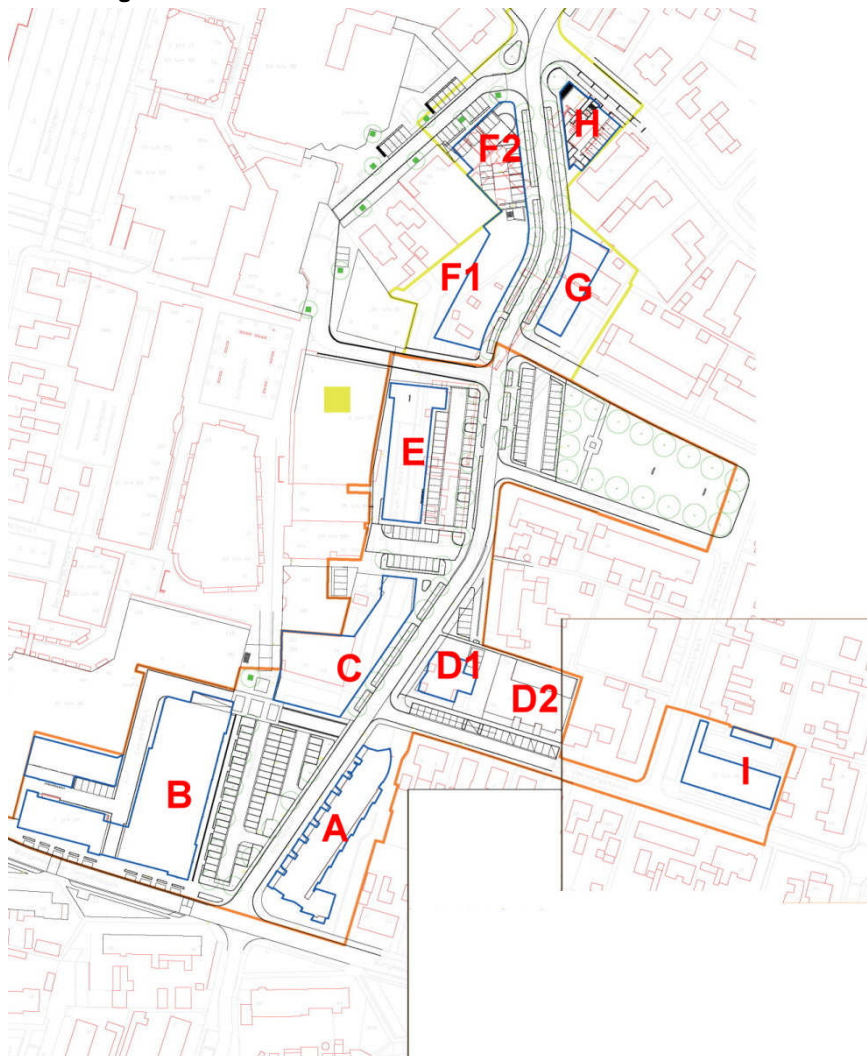
Tot slot zijn de waarden getoetst aan de Wet geluidhinder (d.d. 1 januari 2007).

#### 4. VERKEERS- EN RUIMTELIJKE GEGEVENS

De verkeersgegevens van de Burgemeester Gerardtslaan zijn verstrekt door de gemeente Beuningen. In bijlage 1 zijn de verkeersgegevens weergegeven.

In afbeelding 2 zijn de deelgebieden Oranjekwartier-Noord en Oranjekwartier-Zuid aangegeven. De blokken C1, C2, E(laag), E(hoog), F1, F2, G en H zijn de gebieden die op dit moment worden ontwikkeld, de overige gebieden zijn reeds bestaand.

**Afbeelding 2:** Gebieden



## 5. BEREKENINGEN EN RESULTATEN

De geluidsbelasting als gevolg van de Burgemeester Gerardtslaan en de Alexiastraat is berekend met standaard rekenmethode II, conform Reken en meetvoorschrift geluidhinder 2006.

In onderstaande afbeelding (4) zijn de rekenpunten op de woningen weergegeven. In tabel 2 is de geluidbelasting gepresenteerd ten gevolge van de Burgemeester Gerardtslaan.



**Afbeelding 4:** Ligging rekenpunten plangebieden (nevenstaand)

**Tabel 2:** Geluidbelasting ten gevolge van Burgemeester Gerardtslaan (inclusief correctie artikel 110g Wgh; aftrek 5 dB).

Rekenpunt	Geluidbelasting				
	Begane grond	1 <sup>o</sup> verdieping	2 <sup>o</sup> verdieping	3 <sup>o</sup> verdieping	4 <sup>o</sup> verdieping
CP1 <sup>1)</sup>	44 dB	45 dB	46 dB	47 dB	47 dB
CS1 <sup>2)</sup>	36 dB	36 dB	37 dB	38 dB	Nvt dB
E1	18 dB	18 dB	18 dB	19 dB	19 dB

<sup>1)</sup> CP betreft bouwplan C deel Plein

<sup>2)</sup> CS betreft bouwplan C deel Straatzijde

Ten gevolge van de Burgemeester Gerardtslaan wordt de wettelijke voorkeursgrenswaarde niet overschreden.

In tabel 3 is de geluidsbelasting ten gevolge van de Prinses Alexiastraat gepresenteerd.

**Tabel 3:** Geluidbelasting ten gevolge van Prinses Alexiastraat (inclusief correctie artikel 110g Wgh; aftrek 5 dB).

Rekenpunt	Geluidbelasting				
	Begane grond	1 <sup>o</sup> verdieping	2 <sup>o</sup> verdieping	3 <sup>o</sup> verdieping	4 <sup>o</sup> verdieping
CP1	47 dB	48 dB	48 dB	48 dB	48 dB
CS1	55 dB#	54 dB#	53 dB#	53 dB#	Nvt
E1	50 dB#	50 dB#	50 dB#	49 dB#	49 dB#
F1-1	53 dB#	53 dB#	52 dB#	51 dB#	50 dB#
F2-1	53 dB#	52 dB#	52 dB#	51 dB#	50 dB#
G1	53 dB#	53 dB#	52 dB#	51 dB#	Nvt
H1	52 dB#	52 dB#	52 dB#	Nvt	Nvt

# overschrijding wettelijke voorkeursgrenswaarde

Ten gevolge van de Prinses Alexiastraat wordt de wettelijke voorkeursgrenswaarde overschreden. De overschrijding bedraagt maximaal 7 dB. De overschrijding vindt op nagenoeg alle te ontwikkelen appartementen plaats.

In tabel 4 is de geluidsbelasting ten gevolge van het Kerkplein – Molenstraat gepresenteerd.



**Tabel 4:** Geluidbelasting ten gevolge van Kerkplein – Molenstraat (inclusief correctie artikel 110g Wgh; aftrek 5 dB).

Rekenpunt	Geluidbelasting				
	Begane grond	1 <sup>o</sup> verdieping	2 <sup>o</sup> verdieping	3 <sup>o</sup> verdieping	4 <sup>o</sup> verdieping
F1-1	20 dB	21 dB	22 dB	22 dB	23 dB
F2-1	36 dB	38 dB	38 dB	38 dB	38 dB
G1	32 dB	33 dB	34 dB	34 dB	Nvt
H1	47 dB	47 dB	46 dB	Nvt	Nvt

# overschrijding wettelijke voorkeursgrenswaarde

Ten gevolge van het Kerkplein – Molenstraat wordt de wettelijke voorkeursgrenswaarde niet overschreden.

## 6. MOGELIJKE MAATREGELEN

Daar er een overschrijding plaatsvindt op de appartementen ten gevolge van een 30 km/uur weg, zouden er bron- en/of overdrachtsmaatregelen overwogen kunnen worden.

### *Bronmaatregelen*

Bij het treffen van bronmaatregelen op de Prinses Alexiastraat kan worden gedacht aan:

- ander wegdektype. Te kostbaar.
- reductie verkeersintensiteit. Is verkeerstechnisch niet mogelijk, over het algemeen betreft het hier bestemmingsverkeer.

### *Overdrachtsmaatregelen*

Bij overdrachtsmaatregelen kan gedacht worden aan:

- afstandsvergroting. Stedenbouwkundig niet acceptabel ;
- plaatsen afscherming. Stedenbouwkundig niet acceptabel.

Indien geen bron- en/of overdrachtsmaatregelen getroffen kunnen worden, dienen aanvullende maatregelen aan de gevel getroffen te worden, om aan de maximaal toelaatbare binnenwaarden van woningen te kunnen voldoen.

Een procedure hogere grenswaarden is niet nodig.

## 7. SAMENVATTING EN CONCLUSIE

Het Oranjekwartier ligt midden in het centrum van Beuningen en wordt nu gerevitaliseerd. Het plan voorziet in de sloop van bestaande bebouwing (ca. 68 woningen) en in de realisatie van ruim 200 woningen en circa 1.700 m<sup>2</sup> bvo commerciële ruimte. Een honderdtal van deze woningen zijn al gerealiseerd.

Een deel van de nieuwe woningen komt te liggen binnen de geluidszone van de Burgemeester Gerardtslaan (binnenstedelijk, maximaal 2 rijstroken; zonebreedte 200 m). De verkeersgegevens van de wegen zijn verstrekt door de gemeente Beuningen.

De wettelijke voorkeursgrenswaarde voor nieuw te bouwen woningen ten gevolge van een weg bedraagt 48 dB en de maximaal te ontheffen geluidsbelasting bedraagt in een binnenstedelijke situatie 63 dB. Voor een goede ruimtelijke ordening zijn ook de Prinses Alexiastraat en het Kerkplein onderzocht (30 km/uur wegen en derhalve geen geluidszone).

Uit het akoestisch onderzoek met standaard rekenmethode II (conform reken- en meetvoorschrift geluidhinder 2006) verricht blijkt dat de geluidsbelasting als gevolg van de Burgemeester Gerardtslaan de wettelijke voorkeursgrenswaarde niet overschrijdt. Ten gevolge van het Kerkplein vindt er ook geen overschrijding van de wettelijke voorkeursgrenswaarde plaats.

Ten gevolge van de Prinses Alexiastraat (30 km/uur weg; heeft geen geluidszone) wordt op nagenoeg elk nieuw te realiseren appartement de wettelijke voorkeursgrenswaarde overschreden. De overschrijding bedraagt maximaal 7 dB.

In dit kader kunnen bron- en/of overdrachtsmaatregelen overwogen worden. Deze zijn om stedenbouwkundige, verkeerskundige en financiële redenen niet gewenst. Een procedure hogere grenswaarden is echter niet nodig omdat dit een 30 km/uur weg is en deze wegen hebben geen onderzoekszone. Wel dient er rekening gehouden te worden met de maximale toelaatbare binnenwaarde van 33 dB van de woningen. (maatregelen aan de gevel).

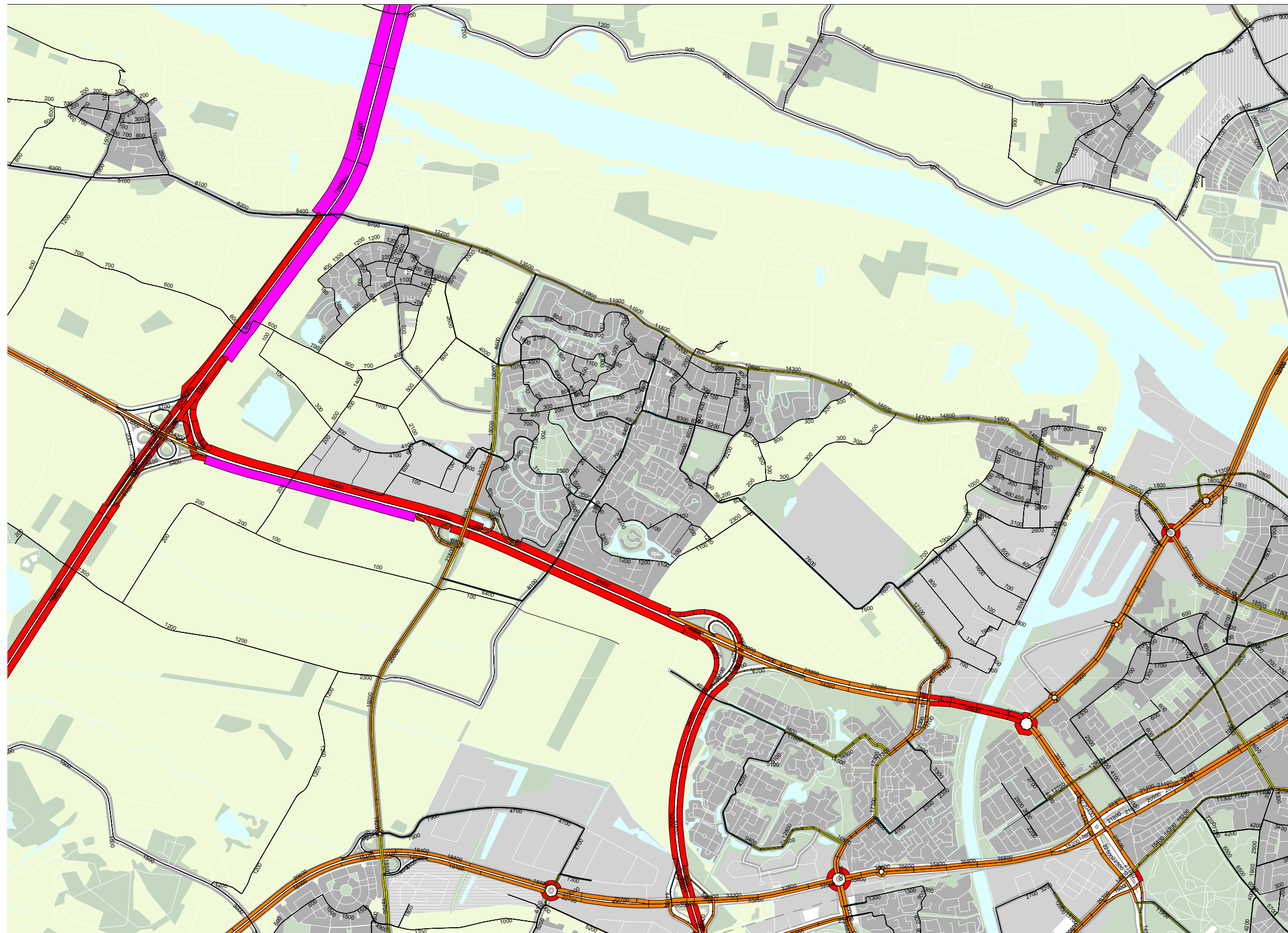
## **BIJLAGEN**

1. Verkeersgegevens
2. Rekenresultaten standaard rekenmethode II, wegverkeerslawaaï.

## **FIGUREN**

1. Situatie Geonoise-model. Schaal 1:1750

## BIJLAGE 1



### Legend

Band Widths  
etmaal mvt

- 0 - 1000
- 1000 - 2500
- 2500 - 5000
- 5000 - 10000
- 10000 - 25000
- 25000 - 50000
- > 50000



Etmaalintensiteiten werkdag 2020 (mvt)

Gemeente Beuningen

Project verkeersmodel SAN  
file versie 43  
Goudappel Coffeng BV

nr	functie	Intens.	aut.	tel	mnd	plan	plan	intens	ur gemm.			Dagperiode				Avondperiode				Nachtperiode				snelheid	wegdek
			groei	jaar	corr.	jaar	toename	plan	Dag	Avond	Nacht	mot.	%	% lv	% mz	% zw	mot.	%	% lv	% mz	% zw	mot.	%		
90	Burgemeester Gerardslaan	8300	1	2020	1	2020	0	8300	6,8	3,1	0,73	0,5	95,2	3,4	0,9	0,5	95,1	3,4	1,0	0,5	95,0	3,3	1,2	50 km/uur	Asfalt
90	Prinses Alexiastraat	2500	1	2020	1	2020	0	2500	6,8	3,1	0,73	0,5	95,2	3,4	0,9	0,5	95,1	3,4	1,0	0,5	95,0	3,3	1,2	30 km/uur	Asfalt
90	Prinses Alexiastraat	1700	1	2020	1	2020	0	1700	6,8	3,1	0,73	0,5	95,2	3,4	0,9	0,5	95,1	3,4	1,0	0,5	95,0	3,3	1,2	30 km/uur	Asfalt
90	Kerkplein	800	1	2020	1	2020	0	800	6,8	3,1	0,73	0,5	95,2	3,4	0,9	0,5	95,1	3,4	1,0	0,5	95,0	3,3	1,2	30 km/uur	klinkers
90	Molenstraat	300	1	2020	1	2020	0	300	6,8	3,1	0,73	0,5	95,2	3,4	0,9	0,5	95,1	3,4	1,0	0,5	95,0	3,3	1,2	30 km/uur	Asfalt/kl
90	Schoolstraat	2000	1	2020	1	2020	0	2000	6,8	3,1	0,73	0,5	95,2	3,4	0,9	0,5	95,1	3,4	1,0	0,5	95,0	3,3	1,2	30 km/uur	klinkers

## BIJLAGE 2



Gemeente Beuningen  
Bestemmingsplan Oranjekwartier

Pouderoyen Compagnons 018-550  
Akoestisch onderzoek wegverkeerslawaaï

Rapport: Groepenbeheer  
Model: eerste model  
versie van Gebied - Gebied  
Lijst van: Alle items

Groep	Itemtype	Naam	Omschrijving
(hoofdgroep)	Bodemgebied		
(hoofdgroep)	Gebouw	Geb 1	Gebouw kavel B
(hoofdgroep)	Gebouw	Geb 10	Gebouw kavel G
(hoofdgroep)	Gebouw	Geb 11	Gebouw kavel H
(hoofdgroep)	Gebouw	Geb 12	Gebouw kavel I
(hoofdgroep)	Gebouw	Geb 13	Overige gebouwen
(hoofdgroep)	Gebouw	Geb 14	Overige gebouwen
(hoofdgroep)	Gebouw	Geb 15	Overige gebouwen
(hoofdgroep)	Gebouw	Geb 16	Overige gebouwen
(hoofdgroep)	Gebouw	Geb 17	Overige gebouwen
(hoofdgroep)	Gebouw	Geb 18	Overige gebouwen
(hoofdgroep)	Gebouw	Geb 19	Overige gebouwen
(hoofdgroep)	Gebouw	Geb 2	Gebouw kavel B
(hoofdgroep)	Gebouw	Geb 20	Overige gebouwen
(hoofdgroep)	Gebouw	Geb 21	Overige gebouwen
(hoofdgroep)	Gebouw	Geb 22	Overige gebouwen
(hoofdgroep)	Gebouw	Geb 23	Overige gebouwen
(hoofdgroep)	Gebouw	Geb 24	Overige gebouwen
(hoofdgroep)	Gebouw	Geb 25	Overige gebouwen
(hoofdgroep)	Gebouw	Geb 26	Overige gebouwen
(hoofdgroep)	Gebouw	Geb 27	Overige gebouwen
(hoofdgroep)	Gebouw	Geb 28	Overige gebouwen
(hoofdgroep)	Gebouw	Geb 29	Overige gebouwen
(hoofdgroep)	Gebouw	Geb 3	Gebouw kavel A
(hoofdgroep)	Gebouw	Geb 30	Overige gebouwen
(hoofdgroep)	Gebouw	Geb 31	Overige gebouwen
(hoofdgroep)	Gebouw	Geb 32	Overige gebouwen
(hoofdgroep)	Gebouw	Geb 33	Overige gebouwen
(hoofdgroep)	Gebouw	Geb 34	Overige gebouwen
(hoofdgroep)	Gebouw	Geb 35	Overige gebouwen
(hoofdgroep)	Gebouw	Geb 36	Overige gebouwen
(hoofdgroep)	Gebouw	Geb 37	Overige gebouwen
(hoofdgroep)	Gebouw	Geb 38	Overige gebouwen
(hoofdgroep)	Gebouw	Geb 39	Overige gebouwen
(hoofdgroep)	Gebouw	Geb 4	Gebouw kavel C
(hoofdgroep)	Gebouw	Geb 40	Overige gebouwen
(hoofdgroep)	Gebouw	Geb 41	Overige gebouwen
(hoofdgroep)	Gebouw	Geb 42	Overige gebouwen
(hoofdgroep)	Gebouw	Geb 43	Overige gebouwen
(hoofdgroep)	Gebouw	Geb 44	Overige gebouwen
(hoofdgroep)	Gebouw	Geb 45	Overige gebouwen
(hoofdgroep)	Gebouw	Geb 46	Overige gebouwen
(hoofdgroep)	Gebouw	Geb 47	Overige gebouwen
(hoofdgroep)	Gebouw	Geb 48	Overige gebouwen
(hoofdgroep)	Gebouw	Geb 49	Overige gebouwen
(hoofdgroep)	Gebouw	Geb 5	Gebouw kavel C
(hoofdgroep)	Gebouw	Geb 50	Overige gebouwen
(hoofdgroep)	Gebouw	Geb 51	Overige gebouwen
(hoofdgroep)	Gebouw	Geb 52	Overige gebouwen
(hoofdgroep)	Gebouw	Geb 53	Overige gebouwen
(hoofdgroep)	Gebouw	Geb 54	Overige gebouwen
(hoofdgroep)	Gebouw	Geb 55	Overige gebouwen
(hoofdgroep)	Gebouw	Geb 56	Overige gebouwen
(hoofdgroep)	Gebouw	Geb 57	Overige gebouwen
(hoofdgroep)	Gebouw	Geb 58	Overige gebouwen
(hoofdgroep)	Gebouw	Geb 59	Overige gebouwen
(hoofdgroep)	Gebouw	Geb 6	Gebouw kavel D1
(hoofdgroep)	Gebouw	Geb 60	Overige gebouwen
(hoofdgroep)	Gebouw	Geb 62	Overige gebouwen
(hoofdgroep)	Gebouw	Geb 63	Overige gebouwen
(hoofdgroep)	Gebouw	Geb 64	Overige gebouwen
(hoofdgroep)	Gebouw	Geb 65	Overige gebouwen
(hoofdgroep)	Gebouw	Geb 66	Overige gebouwen

Gemeente Beuningen  
Bestemmingsplan Oranjekwartier

Pouderoyen Compagnons 018-550  
Akoestisch onderzoek wegverkeerslawaaï

Rapport: Groepenbeheer  
Model: eerste model  
versie van Gebied - Gebied  
Lijst van: Alle items

Groep	Itemtype	Naam	Omschrijving
(hoofdgroep)	Gebouw	Geb 67	Overige gebouwen
(hoofdgroep)	Gebouw	Geb 68	Overige gebouwen
(hoofdgroep)	Gebouw	Geb 7	Gebouw kavel D2
(hoofdgroep)	Gebouw	Geb 8	Gebouw kavel E
(hoofdgroep)	Gebouw	Geb 9	Gebouw kavel F1 en F2
(hoofdgroep)	Obstakel	Vd1	Verkeerdrempel
(hoofdgroep)	Obstakel	Vd2	Verkeerdrempel
(hoofdgroep)	Obstakel	Vd3	Verkeerdrempel
(hoofdgroep)	Obstakel	Vd4	Verkeerdrempel
(hoofdgroep)	Toetspunt	Cp1	Appartementen C plein
(hoofdgroep)	Toetspunt	Cs1	Appartementen straatzijde
(hoofdgroep)	Toetspunt	E1	Appartementen E
(hoofdgroep)	Toetspunt	F1-1	Appartementen F1
(hoofdgroep)	Toetspunt	F2-1	Appartementen F2
(hoofdgroep)	Toetspunt	G1	Appartementen G1
(hoofdgroep)	Toetspunt	H1	Appartementen H
(hoofdgroep)	Toetspunt	H2	Appartementen H
(hoofdgroep)	Toetspunt	H3	Appartementen H
Burg. Gerardtslaan	Weg	Burg Gerar	Burgemeester Gerardtslaan
Burg. Gerardtslaan	Weg	Burg Gerar	Burgemeester Gerardtslaan
Kerkplein Molenstraat	Weg	Kerkplein	Kerkplein
Kerkplein Molenstraat	Weg	Kerkplein	Kerkplein
Kerkplein Molenstraat	Weg	Molenstraa	Molenstraat
Kerkplein Molenstraat	Weg	Molenstraa	Molenstraat
Kerkplein Molenstraat	Weg	Molenstraa	Molenstraat
Kerkplein Molenstraat	Weg	Molenstraa	Molenstraat
Kerkplein Molenstraat	Weg	Molenstraa	Molenstraat
Pr. Alexiastraat	Weg	Pr Alexias	Prinses Alexiastraat
Pr. Alexiastraat	Weg	Pr Alexias	Prinses Alexiastraat
Pr. Alexiastraat	Weg	Pr Alexias	Prinses Alexiastraat
Pr. Alexiastraat	Weg	Pr Alexias	Prinses Alexiastraat
Pr. Alexiastraat	Weg	Schoolstra	Schoolstraat
Pr. Alexiastraat	Weg	Schoolstra	Schoolstraat
Pr. Alexiastraat	Weg	Schoolstra	Schoolstraat
Pr. Alexiastraat	Weg	Schoolstra	Schoolstraat

Rapport: Groepsreducties  
Model: eerste model

Groep	Demping			Sommatie		
	Dag	Avond	Nacht	Dag	Avond	Nacht
(hoofdgroep)						
Burg. Gerardtslaan	5,00	5,00	5,00	5,00	5,00	5,00
Kerkplein Molenstraat	5,00	5,00	5,00	5,00	5,00	5,00
Pr. Alexiastraat	5,00	5,00	5,00	5,00	5,00	5,00

Model: eerste model  
Groep: (hoofdgroep)  
Lijst van Bodemgebieden, voor rekenmethode Wegverkeerslawaai - RMW-2006

<u>Naam</u>	<u>Omschr.</u>	<u>Bf</u>
		0,00

Gemeente Beuningen  
Bestemmingsplan Oranjekwartier

Pouderoyen Compagnons 018-550  
Akoestisch onderzoek wegverkeerslawaaï

Model: eerste model  
Groep: (hoofdgroep)  
Lijst van Gebouwen, voor rekenmethode Wegverkeerslawaaï - RMW-2006

Naam	Omschr.	Hoogte	Maaiveld	HDef.	Cp	Zwevend	Refl. 63	Refl. 125	Refl. 250	Refl. 500
Geb 1	Gebouw kavel B	18,00	0,00	Relatief	0 dB	False	0,80	0,80	0,80	0,80
Geb 2	Gebouw kavel B	18,00	0,00	Relatief	0 dB	False	0,80	0,80	0,80	0,80
Geb 3	Gebouw kavel A	12,00	0,00	Relatief	0 dB	False	0,80	0,80	0,80	0,80
Geb 4	Gebouw kavel C	13,50	0,00	Relatief	0 dB	False	0,80	0,80	0,80	0,80
Geb 5	Gebouw kavel C	18,00	0,00	Relatief	0 dB	False	0,80	0,80	0,80	0,80
Geb 6	Gebouw kavel D1	16,00	0,00	Relatief	0 dB	False	0,80	0,80	0,80	0,80
Geb 7	Gebouw kavel D2	7,50	0,00	Relatief	0 dB	False	0,80	0,80	0,80	0,80
Geb 8	Gebouw kavel E	17,50	0,00	Relatief	0 dB	False	0,80	0,80	0,80	0,80
Geb 9	Gebouw kavel F1 en F2	16,50	0,00	Relatief	0 dB	False	0,80	0,80	0,80	0,80
Geb 10	Gebouw kavel G	13,00	0,00	Relatief	0 dB	False	0,80	0,80	0,80	0,80
Geb 11	Gebouw kavel H	14,00	0,00	Relatief	0 dB	False	0,80	0,80	0,80	0,80
Geb 12	Gebouw kavel I	10,00	0,00	Relatief	0 dB	False	0,80	0,80	0,80	0,80
Geb 13	Overige gebouwen	8,00	0,00	Relatief	0 dB	False	0,80	0,80	0,80	0,80
Geb 14	Overige gebouwen	8,00	0,00	Relatief	0 dB	False	0,80	0,80	0,80	0,80
Geb 15	Overige gebouwen	8,00	0,00	Relatief	0 dB	False	0,80	0,80	0,80	0,80
Geb 16	Overige gebouwen	8,00	0,00	Relatief	0 dB	False	0,80	0,80	0,80	0,80
Geb 17	Overige gebouwen	8,00	0,00	Relatief	0 dB	False	0,80	0,80	0,80	0,80
Geb 18	Overige gebouwen	8,00	0,00	Relatief	0 dB	False	0,80	0,80	0,80	0,80
Geb 19	Overige gebouwen	8,00	0,00	Relatief	0 dB	False	0,80	0,80	0,80	0,80
Geb 20	Overige gebouwen	8,00	0,00	Relatief	0 dB	False	0,80	0,80	0,80	0,80
Geb 21	Overige gebouwen	8,00	0,00	Relatief	0 dB	False	0,80	0,80	0,80	0,80
Geb 22	Overige gebouwen	8,00	0,00	Relatief	0 dB	False	0,80	0,80	0,80	0,80
Geb 23	Overige gebouwen	8,00	0,00	Relatief	0 dB	False	0,80	0,80	0,80	0,80
Geb 24	Overige gebouwen	14,00	0,00	Relatief	0 dB	False	0,80	0,80	0,80	0,80
Geb 25	Overige gebouwen	5,00	0,00	Relatief	0 dB	False	0,80	0,80	0,80	0,80
Geb 26	Overige gebouwen	8,00	0,00	Relatief	0 dB	False	0,80	0,80	0,80	0,80
Geb 27	Overige gebouwen	8,00	0,00	Relatief	0 dB	False	0,80	0,80	0,80	0,80
Geb 28	Overige gebouwen	8,00	0,00	Relatief	0 dB	False	0,80	0,80	0,80	0,80
Geb 29	Overige gebouwen	8,00	0,00	Relatief	0 dB	False	0,80	0,80	0,80	0,80
Geb 30	Overige gebouwen	8,00	0,00	Relatief	0 dB	False	0,80	0,80	0,80	0,80
Geb 31	Overige gebouwen	8,00	0,00	Relatief	0 dB	False	0,80	0,80	0,80	0,80
Geb 32	Overige gebouwen	8,00	0,00	Relatief	0 dB	False	0,80	0,80	0,80	0,80
Geb 33	Overige gebouwen	8,00	0,00	Relatief	0 dB	False	0,80	0,80	0,80	0,80
Geb 34	Overige gebouwen	8,00	0,00	Relatief	0 dB	False	0,80	0,80	0,80	0,80
Geb 35	Overige gebouwen	8,00	0,00	Relatief	0 dB	False	0,80	0,80	0,80	0,80
Geb 36	Overige gebouwen	8,00	0,00	Relatief	0 dB	False	0,80	0,80	0,80	0,80
Geb 37	Overige gebouwen	8,00	0,00	Relatief	0 dB	False	0,80	0,80	0,80	0,80
Geb 38	Overige gebouwen	8,00	0,00	Relatief	0 dB	False	0,80	0,80	0,80	0,80
Geb 39	Overige gebouwen	8,00	0,00	Relatief	0 dB	False	0,80	0,80	0,80	0,80
Geb 40	Overige gebouwen	8,00	0,00	Relatief	0 dB	False	0,80	0,80	0,80	0,80
Geb 41	Overige gebouwen	8,00	0,00	Relatief	0 dB	False	0,80	0,80	0,80	0,80
Geb 42	Overige gebouwen	14,00	0,00	Relatief	0 dB	False	0,80	0,80	0,80	0,80
Geb 43	Overige gebouwen	14,00	0,00	Relatief	0 dB	False	0,80	0,80	0,80	0,80
Geb 44	Overige gebouwen	14,00	0,00	Relatief	0 dB	False	0,80	0,80	0,80	0,80
Geb 45	Overige gebouwen	8,00	0,00	Relatief	0 dB	False	0,80	0,80	0,80	0,80
Geb 46	Overige gebouwen	8,00	0,00	Relatief	0 dB	False	0,80	0,80	0,80	0,80
Geb 47	Overige gebouwen	8,00	0,00	Relatief	0 dB	False	0,80	0,80	0,80	0,80
Geb 48	Overige gebouwen	8,00	0,00	Relatief	0 dB	False	0,80	0,80	0,80	0,80
Geb 49	Overige gebouwen	8,00	0,00	Relatief	0 dB	False	0,80	0,80	0,80	0,80
Geb 50	Overige gebouwen	8,00	0,00	Relatief	0 dB	False	0,80	0,80	0,80	0,80
Geb 51	Overige gebouwen	8,00	0,00	Relatief	0 dB	False	0,80	0,80	0,80	0,80
Geb 52	Overige gebouwen	8,00	0,00	Relatief	0 dB	False	0,80	0,80	0,80	0,80
Geb 53	Overige gebouwen	8,00	0,00	Relatief	0 dB	False	0,80	0,80	0,80	0,80
Geb 54	Overige gebouwen	8,00	0,00	Relatief	0 dB	False	0,80	0,80	0,80	0,80
Geb 55	Overige gebouwen	8,00	0,00	Relatief	0 dB	False	0,80	0,80	0,80	0,80
Geb 56	Overige gebouwen	8,00	0,00	Relatief	0 dB	False	0,80	0,80	0,80	0,80
Geb 57	Overige gebouwen	8,00	0,00	Relatief	0 dB	False	0,80	0,80	0,80	0,80
Geb 58	Overige gebouwen	8,00	0,00	Relatief	0 dB	False	0,80	0,80	0,80	0,80
Geb 59	Overige gebouwen	8,00	0,00	Relatief	0 dB	False	0,80	0,80	0,80	0,80
Geb 60	Overige gebouwen	8,00	0,00	Relatief	0 dB	False	0,80	0,80	0,80	0,80
Geb 62	Overige gebouwen	8,00	0,00	Relatief	0 dB	False	0,80	0,80	0,80	0,80
Geb 63	Overige gebouwen	14,00	0,00	Relatief	0 dB	False	0,80	0,80	0,80	0,80
Geb 64	Overige gebouwen	12,00	0,00	Relatief	0 dB	False	0,80	0,80	0,80	0,80
Geb 65	Overige gebouwen	12,00	0,00	Relatief	0 dB	False	0,80	0,80	0,80	0,80

Gemeente Beuningen  
Bestemmingsplan Oranjekwartier

Pouderoyen Compagnons 018-550  
Akoestisch onderzoek wegverkeerslawaaï

Model: eerste model  
Groep: (hoofdgroep)  
Lijst van Gebouwen, voor rekenmethode Wegverkeerslawaaï - RMW-2006

Naam	Refl. 1k	Refl. 2k	Refl. 4k	Refl. 8k
Geb 1	0,80	0,80	0,80	0,80
Geb 2	0,80	0,80	0,80	0,80
Geb 3	0,80	0,80	0,80	0,80
Geb 4	0,80	0,80	0,80	0,80
Geb 5	0,80	0,80	0,80	0,80
Geb 6	0,80	0,80	0,80	0,80
Geb 7	0,80	0,80	0,80	0,80
Geb 8	0,80	0,80	0,80	0,80
Geb 9	0,80	0,80	0,80	0,80
Geb 10	0,80	0,80	0,80	0,80
Geb 11	0,80	0,80	0,80	0,80
Geb 12	0,80	0,80	0,80	0,80
Geb 13	0,80	0,80	0,80	0,80
Geb 14	0,80	0,80	0,80	0,80
Geb 15	0,80	0,80	0,80	0,80
Geb 16	0,80	0,80	0,80	0,80
Geb 17	0,80	0,80	0,80	0,80
Geb 18	0,80	0,80	0,80	0,80
Geb 19	0,80	0,80	0,80	0,80
Geb 20	0,80	0,80	0,80	0,80
Geb 21	0,80	0,80	0,80	0,80
Geb 22	0,80	0,80	0,80	0,80
Geb 23	0,80	0,80	0,80	0,80
Geb 24	0,80	0,80	0,80	0,80
Geb 25	0,80	0,80	0,80	0,80
Geb 26	0,80	0,80	0,80	0,80
Geb 27	0,80	0,80	0,80	0,80
Geb 28	0,80	0,80	0,80	0,80
Geb 29	0,80	0,80	0,80	0,80
Geb 30	0,80	0,80	0,80	0,80
Geb 31	0,80	0,80	0,80	0,80
Geb 32	0,80	0,80	0,80	0,80
Geb 33	0,80	0,80	0,80	0,80
Geb 34	0,80	0,80	0,80	0,80
Geb 35	0,80	0,80	0,80	0,80
Geb 36	0,80	0,80	0,80	0,80
Geb 37	0,80	0,80	0,80	0,80
Geb 38	0,80	0,80	0,80	0,80
Geb 39	0,80	0,80	0,80	0,80
Geb 40	0,80	0,80	0,80	0,80
Geb 41	0,80	0,80	0,80	0,80
Geb 42	0,80	0,80	0,80	0,80
Geb 43	0,80	0,80	0,80	0,80
Geb 44	0,80	0,80	0,80	0,80
Geb 45	0,80	0,80	0,80	0,80
Geb 46	0,80	0,80	0,80	0,80
Geb 47	0,80	0,80	0,80	0,80
Geb 48	0,80	0,80	0,80	0,80
Geb 49	0,80	0,80	0,80	0,80
Geb 50	0,80	0,80	0,80	0,80
Geb 51	0,80	0,80	0,80	0,80
Geb 52	0,80	0,80	0,80	0,80
Geb 53	0,80	0,80	0,80	0,80
Geb 54	0,80	0,80	0,80	0,80
Geb 55	0,80	0,80	0,80	0,80
Geb 56	0,80	0,80	0,80	0,80
Geb 57	0,80	0,80	0,80	0,80
Geb 58	0,80	0,80	0,80	0,80
Geb 59	0,80	0,80	0,80	0,80
Geb 60	0,80	0,80	0,80	0,80
Geb 62	0,80	0,80	0,80	0,80
Geb 63	0,80	0,80	0,80	0,80
Geb 64	0,80	0,80	0,80	0,80
Geb 65	0,80	0,80	0,80	0,80

Model: eerste model  
Groep: (hoofdgroep)  
Lijst van Gebouwen, voor rekenmethode Wegverkeerslawaaai - RMW-2006

Naam	Omschr.	Hoogte	Maaiveld	HDef.	Cp	Zwevend	Refl. 63	Refl. 125	Refl. 250	Refl. 500
Geb 66	Overige gebouwen	12,00	0,00	Relatief	0 dB	False	0,80	0,80	0,80	0,80
Geb 67	Overige gebouwen	8,00	0,00	Relatief	0 dB	False	0,80	0,80	0,80	0,80
Geb 68	Overige gebouwen	8,00	0,00	Relatief	0 dB	False	0,80	0,80	0,80	0,80

Model: eerste model  
Groep: (hoofdgroep)  
Lijst van Gebouwen, voor rekenmethode Wegverkeerslawaaï - RMW-2006

Naam	Refl. 1k	Refl. 2k	Refl. 4k	Refl. 8k
Geb 66	0,80	0,80	0,80	0,80
Geb 67	0,80	0,80	0,80	0,80
Geb 68	0,80	0,80	0,80	0,80



Model: eerste model  
Groep: (hoofdgroep)  
Lijst van Toetspunten, voor rekenmethode Wegverkeerslawaaai - RMW-2006

Naam	Omschr.	Maaiveld	HDef.	Hoogte A	Hoogte B	Hoogte C	Hoogte D	Hoogte E	Hoogte F
Cs1	Appartementen straatzijde	0,00	Relatief	2,00	5,00	8,00	11,00	--	--
Cp1	Appartementen C plein	0,00	Relatief	2,00	5,00	8,00	11,00	14,00	--
E1	Appartementen E	0,00	Relatief	2,00	5,00	8,00	11,00	14,00	--
F1-1	Appartementen F1	0,00	Relatief	2,00	5,00	8,00	11,00	14,00	--
F2-1	Appartementen F2	0,00	Relatief	2,00	5,00	8,00	11,00	14,00	--
G1	Appartementen G1	0,00	Relatief	2,00	5,00	8,00	11,00	--	--
H1	Appartementen H	0,00	Relatief	2,00	5,00	8,00	11,00	--	--
H2	Appartementen H	0,00	Relatief	2,00	5,00	8,00	11,00	--	--
H3	Appartementen H	0,00	Relatief	2,00	5,00	8,00	11,00	--	--

Model: eerste model  
Groep: (hoofdgroep)  
Lijst van Toetspunten, voor rekenmethode Wegverkeerslawaaï - RMW-2006

Naam	Gevel
Cs1	Ja
Cp1	Ja
E1	Ja
F1-1	Ja
F2-1	Ja
G1	Ja
H1	Ja
H2	Ja
H3	Ja

Model: eerste model  
Groep: (hoofdgroep)  
Lijst van Wegen, voor rekenmethode Wegverkeerslawaaï - RMW-2006

Naam	Omschr.	ISO H	ISO M	HDef.	Invoertype	Hbron	Helling	Wegdek	V(MR)
Burg Gerar	Burgemeester Gerardtslaan	0,00	0,00	Relatief	Verdeling	0,75	0	W0	50
Burg Gerar	Burgemeester Gerardtslaan	0,00	0,00	Relatief	Verdeling	0,75	0	W0	50
Pr Alexias	Prinses Alexiastraat	0,00	0,00	Relatief	Verdeling	0,75	0	W0	30
Pr Alexias	Prinses Alexiastraat	0,00	0,00	Relatief	Verdeling	0,75	0	W0	30
Pr Alexias	Prinses Alexiastraat	0,00	0,00	Relatief	Verdeling	0,75	0	W0	30
Pr Alexias	Prinses Alexiastraat	0,00	0,00	Relatief	Verdeling	0,75	0	W49a	30
Schoolstra	Schoolstraat	0,00	0,00	Relatief	Verdeling	0,75	0	W49a	30
Schoolstra	Schoolstraat	0,00	0,00	Relatief	Verdeling	0,75	0	W0	30
Pr Alexias	Prinses Alexiastraat	0,00	0,00	Relatief	Verdeling	0,75	0	W49a	30
Pr Alexias	Prinses Alexiastraat	0,00	0,00	Relatief	Verdeling	0,75	0	W0	30
Schoolstra	Schoolstraat	0,00	0,00	Relatief	Verdeling	0,75	0	W0	30
Schoolstra	Schoolstraat	0,00	0,00	Relatief	Verdeling	0,75	0	W49a	30
Molenstraa	Molenstraat	0,00	0,00	Relatief	Verdeling	0,75	0	W49a	30
Molenstraa	Molenstraat	0,00	0,00	Relatief	Verdeling	0,75	0	W0	30
Kerkplein	Kerkplein	0,00	0,00	Relatief	Verdeling	0,75	0	W49a	30
Kerkplein	Kerkplein	0,00	0,00	Relatief	Verdeling	0,75	0	W49a	30
Molenstraa	Molenstraat	0,00	0,00	Relatief	Verdeling	0,75	0	W0	30
Molenstraa	Molenstraat	0,00	0,00	Relatief	Verdeling	0,75	0	W0	30
Molenstraa	Molenstraat	0,00	0,00	Relatief	Verdeling	0,75	0	W49a	30

Gemeente Beuningen  
Bestemmingsplan Oranjekwartier

Pouderoyen Compagnons 018-550  
Akoestisch onderzoek wegverkeerslawaaai

Model: eerste model  
Groep: (hoofdgroep)  
Lijst van Wegen, voor rekenmethode Wegverkeerslawaaai - RMW-2006

Naam	V(LV)	V(MV)	V(ZV)	Totaal aantal	%Int. (D)	%Int. (A)	%Int. (N)	%Int. (P4)	%MR(D)	%MR(A)	%MR(N)
Burg Gerar	50	50	50	4150,00	6,80	3,10	0,73	--	0,50	0,50	0,50
Burg Gerar	50	50	50	4150,00	6,80	3,10	0,73	--	0,50	0,50	0,50
Pr Alexias	30	30	30	1250,00	6,80	3,10	0,73	--	0,50	0,50	0,50
Pr Alexias	30	30	30	1250,00	6,80	3,10	0,73	--	0,50	0,50	0,50
Pr Alexias	30	30	30	850,00	6,80	3,10	0,73	--	0,50	0,50	0,50
Pr Alexias	30	30	30	850,00	6,80	3,10	0,73	--	0,50	0,50	0,50
Schoolstra	30	30	30	1000,00	6,80	3,10	0,73	--	0,50	0,50	0,50
Schoolstra	30	30	30	1000,00	6,80	3,10	0,73	--	0,50	0,50	0,50
Pr Alexias	30	30	30	850,00	6,80	3,10	0,73	--	0,50	0,50	0,50
Pr Alexias	30	30	30	850,00	6,80	3,10	0,73	--	0,50	0,50	0,50
Schoolstra	30	30	30	1000,00	6,80	3,10	0,73	--	0,50	0,50	0,50
Schoolstra	30	30	30	1000,00	6,80	3,10	0,73	--	0,50	0,50	0,50
Molenstraa	30	30	30	150,00	6,80	3,10	0,73	--	0,50	0,50	0,50
Molenstraa	30	30	30	150,00	6,80	3,10	0,73	--	0,50	0,50	0,50
Kerkplein	30	30	30	400,00	6,80	3,10	0,73	--	0,50	0,50	0,50
Kerkplein	30	30	30	400,00	6,80	3,10	0,73	--	0,50	0,50	0,50
Molenstraa	30	30	30	150,00	6,80	3,10	0,73	--	0,50	0,50	0,50
Molenstraa	30	30	30	150,00	6,80	3,10	0,73	--	0,50	0,50	0,50
Molenstraa	30	30	30	150,00	6,80	3,10	0,73	--	0,50	0,50	0,50

Gemeente Beuningen  
Bestemmingsplan Oranjekwartier

Pouderoyen Compagnons 018-550  
Akoestisch onderzoek wegverkeerslawaaai

Model: eerste model  
Groep: (hoofdgroep)  
Lijst van Wegen, voor rekenmethode Wegverkeerslawaaai - RMW-2006

Naam	%MR(P4)	%LV(D)	%LV(A)	%LV(N)	%LV(P4)	%MV(D)	%MV(A)	%MV(N)	%MV(P4)	%ZV(D)	%ZV(A)	%ZV(N)	%ZV(P4)
Burg Gerar	--	95,20	95,10	95,00	--	3,40	3,40	3,30	--	0,90	1,00	1,20	--
Burg Gerar	--	95,20	95,10	95,00	--	3,40	3,40	3,30	--	0,90	1,00	1,20	--
Pr Alexias	--	95,20	95,10	95,00	--	3,40	3,40	3,30	--	0,90	1,00	1,20	--
Pr Alexias	--	95,20	95,10	95,00	--	3,40	3,40	3,30	--	0,90	1,00	1,20	--
Pr Alexias	--	95,20	95,10	95,00	--	3,40	3,40	3,30	--	0,90	1,00	1,20	--
Pr Alexias	--	95,20	95,10	95,00	--	3,40	3,40	3,30	--	0,90	1,00	1,20	--
Schoolstra	--	95,20	95,10	95,00	--	3,40	3,40	3,30	--	0,90	1,00	1,20	--
Schoolstra	--	95,20	95,10	95,00	--	3,40	3,40	3,30	--	0,90	1,00	1,20	--
Pr Alexias	--	95,20	95,10	95,00	--	3,40	3,40	3,30	--	0,90	1,00	1,20	--
Pr Alexias	--	95,20	95,10	95,00	--	3,40	3,40	3,30	--	0,90	1,00	1,20	--
Schoolstra	--	95,20	95,10	95,00	--	3,40	3,40	3,30	--	0,90	1,00	1,20	--
Schoolstra	--	95,20	95,10	95,00	--	3,40	3,40	3,30	--	0,90	1,00	1,20	--
Molenstraa	--	95,20	95,10	95,00	--	3,40	3,40	3,30	--	0,90	1,00	1,20	--
Molenstraa	--	95,20	95,10	95,00	--	3,40	3,40	3,30	--	0,90	1,00	1,20	--
Kerkplein	--	95,20	95,10	95,00	--	3,40	3,40	3,30	--	0,90	1,00	1,20	--
Kerkplein	--	95,20	95,10	95,00	--	3,40	3,40	3,30	--	0,90	1,00	1,20	--
Molenstraa	--	95,20	95,10	95,00	--	3,40	3,40	3,30	--	0,90	1,00	1,20	--
Molenstraa	--	95,20	95,10	95,00	--	3,40	3,40	3,30	--	0,90	1,00	1,20	--
Molenstraa	--	95,20	95,10	95,00	--	3,40	3,40	3,30	--	0,90	1,00	1,20	--

Gemeente Beuningen  
Bestemmingsplan Oranjekwartier

Pouderoyen Compagnons 018-550  
Akoestisch onderzoek wegverkeerslawaaai

Model: eerste model  
Groep: (hoofdgroep)  
Lijst van Wegen, voor rekenmethode Wegverkeerslawaaai - RMW-2006

Naam	MR(D)	MR(A)	MR(N)	MR(P4)	LV(D)	LV(A)	LV(N)	LV(P4)	MV(D)	MV(A)
Burg Gerar	1,41	0,64	0,15	--	268,65	122,35	28,78	--	9,59	4,37
Burg Gerar	1,41	0,64	0,15	--	268,65	122,35	28,78	--	9,59	4,37
Pr Alexias	0,42	0,19	0,05	--	80,92	36,85	8,67	--	2,89	1,32
Pr Alexias	0,42	0,19	0,05	--	80,92	36,85	8,67	--	2,89	1,32
Pr Alexias	0,29	0,13	0,03	--	55,03	25,06	5,89	--	1,97	0,90
Pr Alexias	0,29	0,13	0,03	--	55,03	25,06	5,89	--	1,97	0,90
Schoolstra	0,34	0,16	0,04	--	64,74	29,48	6,94	--	2,31	1,05
Schoolstra	0,34	0,16	0,04	--	64,74	29,48	6,94	--	2,31	1,05
Pr Alexias	0,29	0,13	0,03	--	55,03	25,06	5,89	--	1,97	0,90
Pr Alexias	0,29	0,13	0,03	--	55,03	25,06	5,89	--	1,97	0,90
Schoolstra	0,34	0,16	0,04	--	64,74	29,48	6,94	--	2,31	1,05
Schoolstra	0,34	0,16	0,04	--	64,74	29,48	6,94	--	2,31	1,05
Molenstraa	0,05	0,02	0,01	--	9,71	4,42	1,04	--	0,35	0,16
Molenstraa	0,05	0,02	0,01	--	9,71	4,42	1,04	--	0,35	0,16
Kerkplein	0,14	0,06	0,01	--	25,89	11,79	2,77	--	0,92	0,42
Kerkplein	0,14	0,06	0,01	--	25,89	11,79	2,77	--	0,92	0,42
Molenstraa	0,05	0,02	0,01	--	9,71	4,42	1,04	--	0,35	0,16
Molenstraa	0,05	0,02	0,01	--	9,71	4,42	1,04	--	0,35	0,16
Molenstraa	0,05	0,02	0,01	--	9,71	4,42	1,04	--	0,35	0,16

Gemeente Beuningen  
Bestemmingsplan Oranjekwartier

Pouderoyen Compagnons 018-550  
Akoestisch onderzoek wegverkeerslawaaai

Model: eerste model  
Groep: (hoofdgroep)  
Lijst van Wegen, voor rekenmethode Wegverkeerslawaaai - RMW-2006

Naam	MV(N)	MV(P4)	ZV(D)	ZV(A)	ZV(N)	ZV(P4)	LE (D) 63	LE (D) 125	LE (D) 250	LE (D) 500
Burg Gerar	1,00	--	2,54	1,29	0,36	--	82,66	88,28	94,23	97,48
Burg Gerar	1,00	--	2,54	1,29	0,36	--	82,66	88,28	94,23	97,48
Pr Alexias	0,30	--	0,76	0,39	0,11	--	79,66	80,52	88,45	88,76
Pr Alexias	0,30	--	0,76	0,39	0,11	--	79,66	80,52	88,45	88,76
Pr Alexias	0,20	--	0,52	0,26	0,07	--	77,98	78,84	86,78	87,09
Pr Alexias	0,20	--	0,52	0,26	0,07	--	83,22	79,99	88,70	90,63
Schoolstra	0,24	--	0,61	0,31	0,09	--	83,92	80,69	89,40	91,34
Schoolstra	0,24	--	0,61	0,31	0,09	--	78,69	79,55	87,48	87,79
Pr Alexias	0,20	--	0,52	0,26	0,07	--	83,22	79,99	88,70	90,63
Pr Alexias	0,20	--	0,52	0,26	0,07	--	77,98	78,84	86,78	87,09
Schoolstra	0,24	--	0,61	0,31	0,09	--	78,69	79,55	87,48	87,79
Schoolstra	0,24	--	0,61	0,31	0,09	--	83,92	80,69	89,40	91,34
Molenstraa	0,04	--	0,09	0,05	0,01	--	75,68	72,45	81,17	83,10
Molenstraa	0,04	--	0,09	0,05	0,01	--	70,45	71,31	79,24	79,55
Kerkplein	0,10	--	0,24	0,12	0,04	--	79,94	76,71	85,42	87,36
Kerkplein	0,10	--	0,24	0,12	0,04	--	79,94	76,71	85,42	87,36
Molenstraa	0,04	--	0,09	0,05	0,01	--	70,45	71,31	79,24	79,55
Molenstraa	0,04	--	0,09	0,05	0,01	--	70,45	71,31	79,24	79,55
Molenstraa	0,04	--	0,09	0,05	0,01	--	75,68	72,45	81,17	83,10

Gemeente Beuningen  
Bestemmingsplan Oranjekwartier

Pouderoyen Compagnons 018-550  
Akoestisch onderzoek wegverkeerslawaaai

Model: eerste model  
Groep: (hoofdgroep)  
Lijst van Wegen, voor rekenmethode Wegverkeerslawaaai - RMW-2006

Naam	LE (D) 1k	LE (D) 2k	LE (D) 4k	LE (D) 8k	LE (A) 63	LE (A) 125	LE (A) 250	LE (A) 500	LE (A) 1k
Burg Gerar	103,57	102,20	94,37	86,96	79,27	84,90	90,87	94,13	100,18
Burg Gerar	103,57	102,20	94,37	86,96	79,27	84,90	90,87	94,13	100,18
Pr Alexias	94,80	94,38	86,72	82,20	76,26	77,16	85,12	85,41	91,41
Pr Alexias	94,80	94,38	86,72	82,20	76,26	77,16	85,12	85,41	91,41
Pr Alexias	93,12	92,71	85,05	80,52	74,58	75,49	83,45	83,74	89,74
Pr Alexias	95,72	92,51	85,08	81,19	79,82	76,63	85,37	87,29	92,34
Schoolstra	96,43	93,22	85,78	81,90	80,52	77,34	86,07	87,99	93,04
Schoolstra	93,83	93,42	85,75	81,23	75,29	76,19	84,15	84,45	90,44
Pr Alexias	95,72	92,51	85,08	81,19	79,82	76,63	85,37	87,29	92,34
Pr Alexias	93,12	92,71	85,05	80,52	74,58	75,49	83,45	83,74	89,74
Schoolstra	93,83	93,42	85,75	81,23	75,29	76,19	84,15	84,45	90,44
Schoolstra	96,43	93,22	85,78	81,90	80,52	77,34	86,07	87,99	93,04
Molenstraa	88,19	84,98	77,54	73,66	72,28	69,10	77,83	79,76	84,80
Molenstraa	85,59	85,18	77,51	72,99	67,05	67,95	75,91	76,21	82,21
Kerkplein	92,45	89,24	81,80	77,92	76,54	73,36	82,09	84,01	89,06
Kerkplein	92,45	89,24	81,80	77,92	76,54	73,36	82,09	84,01	89,06
Molenstraa	85,59	85,18	77,51	72,99	67,05	67,95	75,91	76,21	82,21
Molenstraa	85,59	85,18	77,51	72,99	67,05	67,95	75,91	76,21	82,21
Molenstraa	88,19	84,98	77,54	73,66	72,28	69,10	77,83	79,76	84,80



Gemeente Beuningen  
Bestemmingsplan Oranjekwartier

Pouderoyen Compagnons 018-550  
Akoestisch onderzoek wegverkeerslawaaï

Model: eerste model  
Groep: (hoofdgroep)  
Lijst van Wegen, voor rekenmethode Wegverkeerslawaaï - RMW-2006

Naam	LE (A) 2k	LE (A) 4k	LE (A) 8k	LE (N) 63	LE (N) 125	LE (N) 250	LE (N) 500	LE (N) 1k	LE (N) 2k
Burg Gerar	98,80	90,98	83,57	73,02	78,66	84,64	87,94	93,93	92,54
Burg Gerar	98,80	90,98	83,57	73,02	78,66	84,64	87,94	93,93	92,54
Pr Alexias	90,99	83,34	78,83	69,99	70,96	78,93	79,25	85,18	84,74
Pr Alexias	90,99	83,34	78,83	69,99	70,96	78,93	79,25	85,18	84,74
Pr Alexias	89,32	81,66	77,16	68,31	69,28	77,26	77,57	83,50	83,06
Pr Alexias	89,12	81,69	77,83	73,55	70,43	79,18	81,12	86,10	82,86
Schoolstra	89,82	82,40	78,53	74,26	71,13	79,88	81,83	86,81	83,57
Schoolstra	90,02	82,37	77,86	69,02	69,99	77,96	78,28	84,21	83,77
Pr Alexias	89,12	81,69	77,83	73,55	70,43	79,18	81,12	86,10	82,86
Pr Alexias	89,32	81,66	77,16	68,31	69,28	77,26	77,57	83,50	83,06
Schoolstra	90,02	82,37	77,86	69,02	69,99	77,96	78,28	84,21	83,77
Schoolstra	89,82	82,40	78,53	74,26	71,13	79,88	81,83	86,81	83,57
Molenstraa	81,58	74,16	70,29	66,02	62,89	71,64	73,59	78,57	75,33
Molenstraa	81,78	74,13	69,62	60,78	61,75	69,72	70,04	75,97	75,53
Kerkplein	85,84	78,42	74,55	70,28	67,15	75,90	77,85	82,83	79,59
Kerkplein	85,84	78,42	74,55	70,28	67,15	75,90	77,85	82,83	79,59
Molenstraa	81,78	74,13	69,62	60,78	61,75	69,72	70,04	75,97	75,53
Molenstraa	81,78	74,13	69,62	60,78	61,75	69,72	70,04	75,97	75,53
Molenstraa	81,58	74,16	70,29	66,02	62,89	71,64	73,59	78,57	75,33

Gemeente Beuningen  
Bestemmingsplan Oranjekwartier

Pouderoyen Compagnons 018-550  
Akoestisch onderzoek wegverkeerslawaaï

Model: eerste model  
Groep: (hoofdgroep)  
Lijst van Wegen, voor rekenmethode Wegverkeerslawaaï - RMW-2006

Naam	LE (N) 4k	LE (N) 8k	LE (P4) 63	LE (P4) 125	LE (P4) 250	LE (P4) 500	LE (P4) 1k	LE (P4) 2k	LE (P4) 4k
Burg Gerar	84,73	77,32	--	--	--	--	--	--	--
Burg Gerar	84,73	77,32	--	--	--	--	--	--	--
Pr Alexias	77,10	72,61	--	--	--	--	--	--	--
Pr Alexias	77,10	72,61	--	--	--	--	--	--	--
Pr Alexias	75,43	70,94	--	--	--	--	--	--	--
Pr Alexias	75,46	71,61	--	--	--	--	--	--	--
Schoolstra	76,17	72,31	--	--	--	--	--	--	--
Schoolstra	76,14	71,64	--	--	--	--	--	--	--
Pr Alexias	75,46	71,61	--	--	--	--	--	--	--
Pr Alexias	75,43	70,94	--	--	--	--	--	--	--
Schoolstra	76,14	71,64	--	--	--	--	--	--	--
Schoolstra	76,17	72,31	--	--	--	--	--	--	--
Molenstraa	67,93	64,07	--	--	--	--	--	--	--
Molenstraa	67,90	63,40	--	--	--	--	--	--	--
Kerkplein	72,19	68,33	--	--	--	--	--	--	--
Kerkplein	72,19	68,33	--	--	--	--	--	--	--
Molenstraa	67,90	63,40	--	--	--	--	--	--	--
Molenstraa	67,90	63,40	--	--	--	--	--	--	--
Molenstraa	67,93	64,07	--	--	--	--	--	--	--

Model: eerste model  
Groep: (hoofdgroep)  
Lijst van Wegen, voor rekenmethode Wegverkeerslawaai - RMW-2006

Naam	LE (P4) 8k
Burg Gerar	--
Burg Gerar	--
Pr Alexias	--
Pr Alexias	--
Pr Alexias	--
Pr Alexias	--
Schoolstra	--
Schoolstra	--
Pr Alexias	--
Pr Alexias	--
Schoolstra	--
Schoolstra	--
Molenstraa	--
Molenstraa	--
Kerkplein	--
Kerkplein	--
Molenstraa	--
Molenstraa	--
Molenstraa	--

Rapport: Resultatentabel  
Model: eerste model  
LAeq totaalresultaten voor toetspunten  
Groep: Pr. Alexiastraat  
Groepsreductie: Ja

Naam						
Toetspunt	Omschrijving	Hoogte	Dag	Avond	Nacht	Lden
Cp1_A	Appartementen C plein	2,00	47,04	43,66	37,43	47,48
Cp1_B	Appartementen C plein	5,00	47,58	44,20	37,97	48,02
Cp1_C	Appartementen C plein	8,00	47,56	44,18	37,95	48,00
Cp1_D	Appartementen C plein	11,00	47,36	43,98	37,75	47,80
Cp1_E	Appartementen C plein	14,00	47,11	43,73	37,50	47,55
Cs1_A	Appartementen straatzijde	2,00	54,15	50,77	44,54	54,59
Cs1_B	Appartementen straatzijde	5,00	53,74	50,36	44,13	54,18
Cs1_C	Appartementen straatzijde	8,00	52,96	49,58	43,35	53,40
Cs1_D	Appartementen straatzijde	11,00	52,13	48,75	42,52	52,57
E1_A	Appartementen E	2,00	49,02	45,64	39,41	49,46
E1_B	Appartementen E	5,00	49,27	45,90	39,67	49,72
E1_C	Appartementen E	8,00	49,13	45,76	39,52	49,57
E1_D	Appartementen E	11,00	48,84	45,46	39,23	49,28
E1_E	Appartementen E	14,00	48,48	45,10	38,87	48,92
F1-1_A	Appartementen F1	2,00	52,73	49,35	43,12	53,17
F1-1_B	Appartementen F1	5,00	52,28	48,89	42,67	52,72
F1-1_C	Appartementen F1	8,00	51,48	48,10	41,87	51,92
F1-1_D	Appartementen F1	11,00	50,65	47,27	41,04	51,09
F1-1_E	Appartementen F1	14,00	49,85	46,47	40,24	50,29
F2-1_A	Appartementen F2	2,00	52,25	48,87	42,64	52,69
F2-1_B	Appartementen F2	5,00	51,98	48,60	42,37	52,42
F2-1_C	Appartementen F2	8,00	51,32	47,94	41,71	51,76
F2-1_D	Appartementen F2	11,00	50,58	47,20	40,97	51,02
F2-1_E	Appartementen F2	14,00	49,87	46,50	40,27	50,32
G1_A	Appartementen G1	2,00	52,47	49,09	42,86	52,91
G1_B	Appartementen G1	5,00	52,27	48,89	42,66	52,71
G1_C	Appartementen G1	8,00	51,68	48,30	42,07	52,12
G1_D	Appartementen G1	11,00	51,02	47,64	41,41	51,46
H1_A	Appartementen H	2,00	51,80	48,42	42,19	52,24
H1_B	Appartementen H	5,00	51,66	48,28	42,05	52,10
H1_C	Appartementen H	8,00	51,15	47,77	41,54	51,59
H1_D	Appartementen H	11,00	50,53	47,16	40,93	50,98
H2_A	Appartementen H	2,00	50,35	46,97	40,75	50,79
H2_B	Appartementen H	5,00	50,28	46,91	40,68	50,73
H2_C	Appartementen H	8,00	49,88	46,50	40,28	50,32
H2_D	Appartementen H	11,00	49,33	45,96	39,73	49,78
H3_A	Appartementen H	2,00	45,72	42,35	36,13	46,17
H3_B	Appartementen H	5,00	46,25	42,87	36,65	46,69
H3_C	Appartementen H	8,00	46,15	42,78	36,56	46,60
H3_D	Appartementen H	11,00	45,95	42,58	36,36	46,40

Alle getoonde dB-waarden zijn A-gewogen

Rapport: Resultatentabel  
Model: eerste model  
LAeq totaalresultaten voor toetspunten  
Groep: Burg. Gerardtslaan  
Groepsreductie: Ja

Naam						
Toetspunt	Omschrijving	Hoogte	Dag	Avond	Nacht	Lden
Cp1_A	Appartementen C plein	2,00	43,67	40,27	34,03	44,10
Cp1_B	Appartementen C plein	5,00	44,75	41,36	35,12	45,18
Cp1_C	Appartementen C plein	8,00	45,83	42,44	36,20	46,26
Cp1_D	Appartementen C plein	11,00	46,12	42,73	36,49	46,55
Cp1_E	Appartementen C plein	14,00	46,12	42,73	36,49	46,55
Cs1_A	Appartementen straatzijde	2,00	35,34	31,95	25,71	35,77
Cs1_B	Appartementen straatzijde	5,00	35,97	32,58	26,34	36,40
Cs1_C	Appartementen straatzijde	8,00	36,85	33,46	27,22	37,28
Cs1_D	Appartementen straatzijde	11,00	37,86	34,47	28,23	38,29
E1_A	Appartementen E	2,00	17,08	13,69	7,46	17,51
E1_B	Appartementen E	5,00	17,13	13,75	7,51	17,57
E1_C	Appartementen E	8,00	17,38	14,00	7,76	17,82
E1_D	Appartementen E	11,00	18,23	14,84	8,61	18,66
E1_E	Appartementen E	14,00	18,37	14,98	8,75	18,80
F1-1_A	Appartementen F1	2,00	25,02	21,63	15,38	25,45
F1-1_B	Appartementen F1	5,00	24,68	21,29	15,04	25,11
F1-1_C	Appartementen F1	8,00	24,43	21,04	14,79	24,86
F1-1_D	Appartementen F1	11,00	24,59	21,20	14,95	25,02
F1-1_E	Appartementen F1	14,00	26,18	22,78	16,54	26,61
F2-1_A	Appartementen F2	2,00	12,92	9,53	3,30	13,35
F2-1_B	Appartementen F2	5,00	13,21	9,83	3,60	13,65
F2-1_C	Appartementen F2	8,00	13,67	10,28	4,05	14,10
F2-1_D	Appartementen F2	11,00	9,13	5,74	-0,49	9,56
F2-1_E	Appartementen F2	14,00	8,52	5,14	-1,09	8,96
G1_A	Appartementen G1	2,00	15,47	12,09	5,85	15,91
G1_B	Appartementen G1	5,00	15,26	11,88	5,64	15,70
G1_C	Appartementen G1	8,00	15,19	11,80	5,57	15,62
G1_D	Appartementen G1	11,00	15,78	12,40	6,17	16,22
H1_A	Appartementen H	2,00	15,27	11,88	5,65	15,70
H1_B	Appartementen H	5,00	15,55	12,17	5,93	15,99
H1_C	Appartementen H	8,00	16,28	12,89	6,66	16,71
H1_D	Appartementen H	11,00	17,59	14,21	7,97	18,03
H2_A	Appartementen H	2,00	10,82	7,43	1,20	11,25
H2_B	Appartementen H	5,00	11,02	7,64	1,41	11,46
H2_C	Appartementen H	8,00	10,97	7,59	1,36	11,41
H2_D	Appartementen H	11,00	--	--	--	--
H3_A	Appartementen H	2,00	13,00	9,62	3,39	13,44
H3_B	Appartementen H	5,00	13,28	9,89	3,66	13,71
H3_C	Appartementen H	8,00	13,47	10,08	3,85	13,90
H3_D	Appartementen H	11,00	--	--	--	--

Alle getoonde dB-waarden zijn A-gewogen

Rapport: Resultatentabel  
Model: eerste model  
LAeq totaalresultaten voor toetspunten  
Groep: Kerkplein Molenstraat  
Groepsreductie: Ja

Naam						
Toetspunt	Omschrijving	Hoogte	Dag	Avond	Nacht	Lden
Cp1_A	Appartementen C plein	2,00	-5,24	-8,62	-14,86	-4,80
Cp1_B	Appartementen C plein	5,00	-5,11	-8,49	-14,72	-4,67
Cp1_C	Appartementen C plein	8,00	-4,96	-8,34	-14,57	-4,52
Cp1_D	Appartementen C plein	11,00	-17,05	-20,42	-26,65	-16,60
Cp1_E	Appartementen C plein	14,00	-16,92	-20,29	-26,53	-16,48
Cs1_A	Appartementen straatzijde	2,00	3,44	0,06	-6,18	3,88
Cs1_B	Appartementen straatzijde	5,00	3,90	0,52	-5,71	4,34
Cs1_C	Appartementen straatzijde	8,00	5,59	2,21	-4,01	6,03
Cs1_D	Appartementen straatzijde	11,00	-1,29	-4,67	-10,90	-0,85
E1_A	Appartementen E	2,00	14,30	10,92	4,70	14,74
E1_B	Appartementen E	5,00	13,74	10,36	4,13	14,18
E1_C	Appartementen E	8,00	14,50	11,12	4,90	14,94
E1_D	Appartementen E	11,00	15,32	11,95	5,72	15,77
E1_E	Appartementen E	14,00	15,87	12,49	6,27	16,31
F1-1_A	Appartementen F1	2,00	19,48	16,10	9,86	19,92
F1-1_B	Appartementen F1	5,00	20,93	17,55	11,32	21,37
F1-1_C	Appartementen F1	8,00	21,72	18,34	12,10	22,16
F1-1_D	Appartementen F1	11,00	21,90	18,52	12,29	22,34
F1-1_E	Appartementen F1	14,00	22,09	18,71	12,48	22,53
F2-1_A	Appartementen F2	2,00	36,01	32,64	26,41	36,46
F2-1_B	Appartementen F2	5,00	37,34	33,97	27,75	37,79
F2-1_C	Appartementen F2	8,00	37,36	33,98	27,76	37,80
F2-1_D	Appartementen F2	11,00	37,30	33,92	27,70	37,74
F2-1_E	Appartementen F2	14,00	37,17	33,79	27,57	37,61
G1_A	Appartementen G1	2,00	31,17	27,80	21,57	31,62
G1_B	Appartementen G1	5,00	32,09	28,71	22,49	32,53
G1_C	Appartementen G1	8,00	33,10	29,72	23,50	33,54
G1_D	Appartementen G1	11,00	33,57	30,19	23,97	34,01
H1_A	Appartementen H	2,00	36,58	33,21	26,98	37,03
H1_B	Appartementen H	5,00	37,97	34,60	28,38	38,42
H1_C	Appartementen H	8,00	38,25	34,88	28,66	38,70
H1_D	Appartementen H	11,00	38,25	34,88	28,66	38,70
H2_A	Appartementen H	2,00	44,19	40,81	34,59	44,63
H2_B	Appartementen H	5,00	44,31	40,93	34,71	44,75
H2_C	Appartementen H	8,00	43,97	40,60	34,38	44,42
H2_D	Appartementen H	11,00	43,50	40,13	33,90	43,95
H3_A	Appartementen H	2,00	46,77	43,39	37,18	47,22
H3_B	Appartementen H	5,00	46,58	43,21	36,98	47,03
H3_C	Appartementen H	8,00	45,99	42,62	36,40	46,44
H3_D	Appartementen H	11,00	45,33	41,95	35,73	45,77

Alle getoonde dB-waarden zijn A-gewogen

Gemeente Beuningen  
Bestemmingsplan Oranjekwartier

Pouderoyen Compagnons 018-550  
Akoestisch onderzoek wegverkeerslawaaai

Rapport: Resultatentabel  
Model: eerste model  
LAeq totaalresultaten voor toetspunten  
Groep: (hoofdgroep)  
Groepsreductie: Nee

Naam							
Toetspunt	Omschrijving	Hoogte	Dag	Avond	Nacht	Lden	
Cp1_A	Appartementen C plein	2,00	53,68	50,30	44,07	54,12	
Cp1_B	Appartementen C plein	5,00	54,40	51,02	44,78	54,84	
Cp1_C	Appartementen C plein	8,00	54,79	51,40	45,17	55,22	
Cp1_D	Appartementen C plein	11,00	54,79	51,41	45,17	55,23	
Cp1_E	Appartementen C plein	14,00	54,65	51,27	45,04	55,09	
Cs1_A	Appartementen straatzijde	2,00	59,21	55,82	49,59	59,64	
Cs1_B	Appartementen straatzijde	5,00	58,81	55,43	49,20	59,25	
Cs1_C	Appartementen straatzijde	8,00	58,06	54,68	48,45	58,50	
Cs1_D	Appartementen straatzijde	11,00	57,29	53,91	47,68	57,73	
E1_A	Appartementen E	2,00	54,03	50,65	44,42	54,47	
E1_B	Appartementen E	5,00	54,28	50,90	44,67	54,72	
E1_C	Appartementen E	8,00	54,14	50,76	44,53	54,58	
E1_D	Appartementen E	11,00	53,84	50,46	44,24	54,28	
E1_E	Appartementen E	14,00	53,48	50,11	43,87	53,92	
F1-1_A	Appartementen F1	2,00	57,74	54,36	48,13	58,18	
F1-1_B	Appartementen F1	5,00	57,29	53,90	47,68	57,73	
F1-1_C	Appartementen F1	8,00	56,49	53,11	46,88	56,93	
F1-1_D	Appartementen F1	11,00	55,67	52,28	46,06	56,11	
F1-1_E	Appartementen F1	14,00	54,88	51,50	45,27	55,32	
F2-1_A	Appartementen F2	2,00	57,35	53,97	47,75	57,79	
F2-1_B	Appartementen F2	5,00	57,13	53,75	47,52	57,57	
F2-1_C	Appartementen F2	8,00	56,49	53,11	46,88	56,93	
F2-1_D	Appartementen F2	11,00	55,78	52,40	46,17	56,22	
F2-1_E	Appartementen F2	14,00	55,10	51,72	45,49	55,54	
G1_A	Appartementen G1	2,00	57,50	54,12	47,90	57,94	
G1_B	Appartementen G1	5,00	57,31	53,93	47,70	57,75	
G1_C	Appartementen G1	8,00	56,74	53,36	47,13	57,18	
G1_D	Appartementen G1	11,00	56,09	52,72	46,49	56,54	
H1_A	Appartementen H	2,00	56,93	53,55	47,32	57,37	
H1_B	Appartementen H	5,00	56,84	53,46	47,23	57,28	
H1_C	Appartementen H	8,00	56,37	52,99	46,76	56,81	
H1_D	Appartementen H	11,00	55,79	52,41	46,18	56,23	
H2_A	Appartementen H	2,00	56,29	52,92	46,69	56,74	
H2_B	Appartementen H	5,00	56,26	52,89	46,66	56,71	
H2_C	Appartementen H	8,00	55,87	52,50	46,27	56,32	
H2_D	Appartementen H	11,00	55,34	51,96	45,74	55,78	
H3_A	Appartementen H	2,00	54,29	50,92	44,69	54,74	
H3_B	Appartementen H	5,00	54,43	51,05	44,83	54,87	
H3_C	Appartementen H	8,00	54,09	50,71	44,49	54,53	
H3_D	Appartementen H	11,00	53,66	50,29	44,07	54,11	

Alle getoonde dB-waarden zijn A-gewogen

## FIGUUR 1



