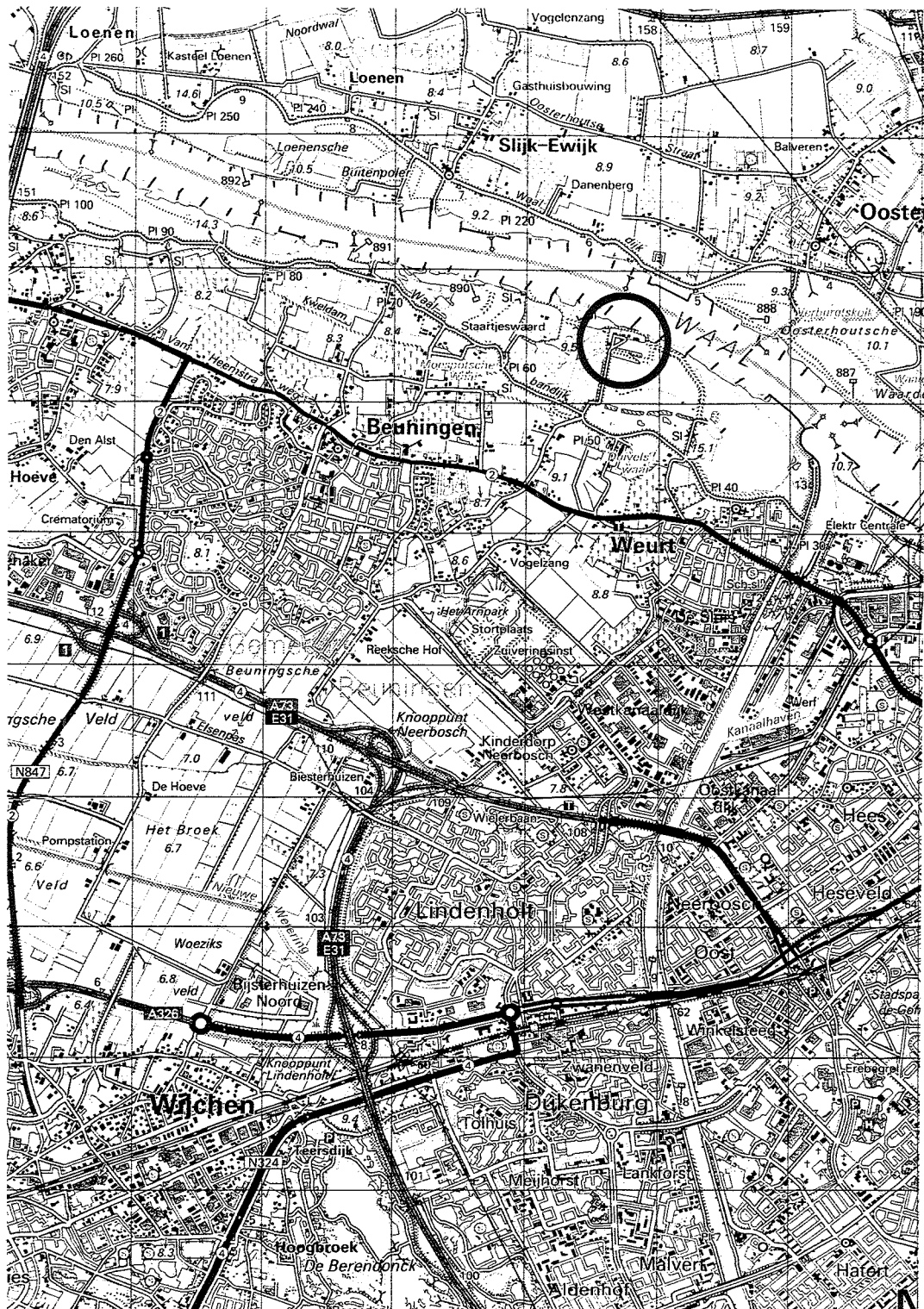


## **BIJLAGE I: REGIONALE OVERZICHTSKAART**



A4 (210x297)

UDM midden B.V.

Kantoor Elst  
0481-365340

Einsteinweg 13  
6662 PW Elst



Get.: DVV

Datum: 15/06/2007

Gec.: KF

Datum: 15/06/2007

Schaal: 1:50000

REGIONALE OVERZICHTSKAART

0m 500 1000 1500 2000 2500 m

VERKENNEND MILIEUKUNDIG BODEMONDERZOEK  
BUNSWAARD TE BEUNINGEN, STEENOVEN

Opdr.: 07-04-0100  
Bijl.: 1

**BIJLAGE II: SITUATIETEKENING MET BOORPUNTEN**

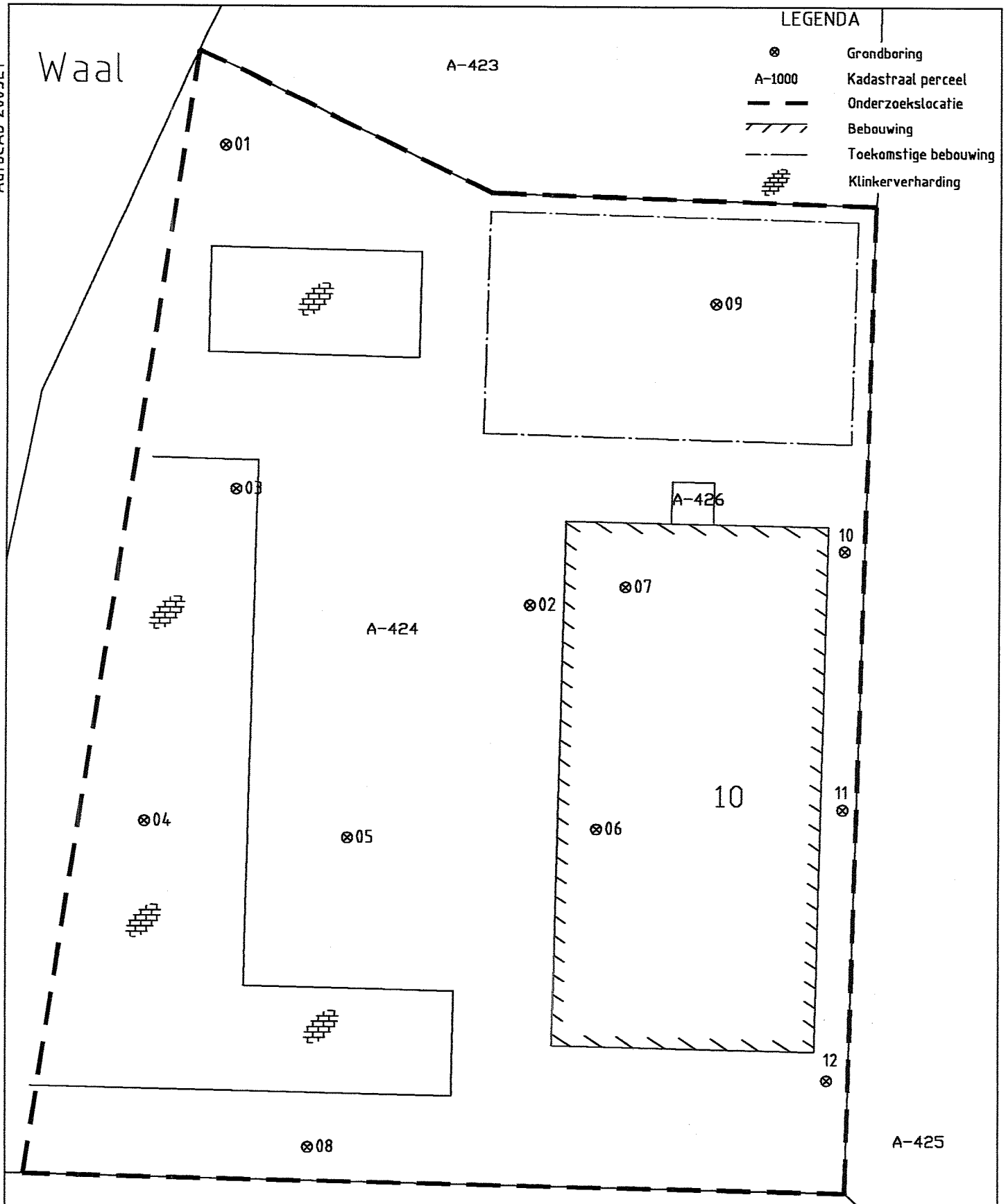
AutoCAD 2005LT

Waal

A-423

LEGENDA

- ⊗ Grondboring
- A-1000 Kadastraal perceel
- Onderzoeklocatie
- //// Bebauwing
- - - - - Toekomstige bebouwing
- ⊞ Klinkerverharding



A4 (210x297)

UDM midden B.V.

Kantoor Elst  
0481-365340

Einsteinweg 13  
6662 PW Elst



Get.: DVV

Datum: 15/06/2007

Gec.: KF

Datum: 15/06/2007

Schaal: 1:500

SITUATIETEKENING MET BOORPUNTEN



VERKENNEND MILIEUKUNDIG BODEMONDERZOEK  
BUNSWAARD TE BEUNINGEN, STEENOVEN

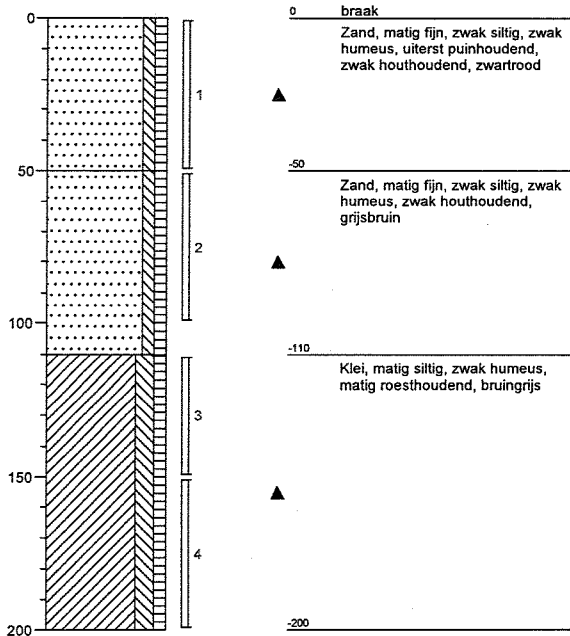
Opdr. : 07-04-0100

Bijl. : II

## **BIJLAGE III: BOORBESCHRIJVINGEN**

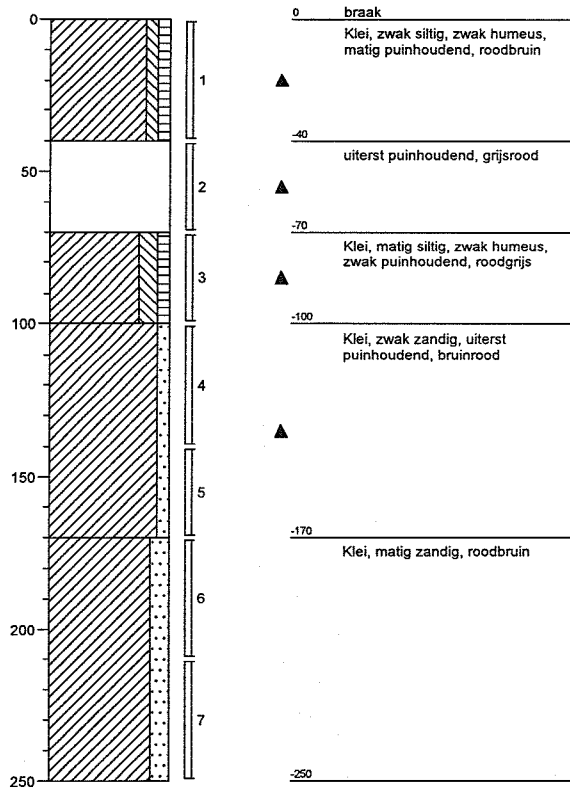
**Boring: 01**

Datum: 15-05-2007



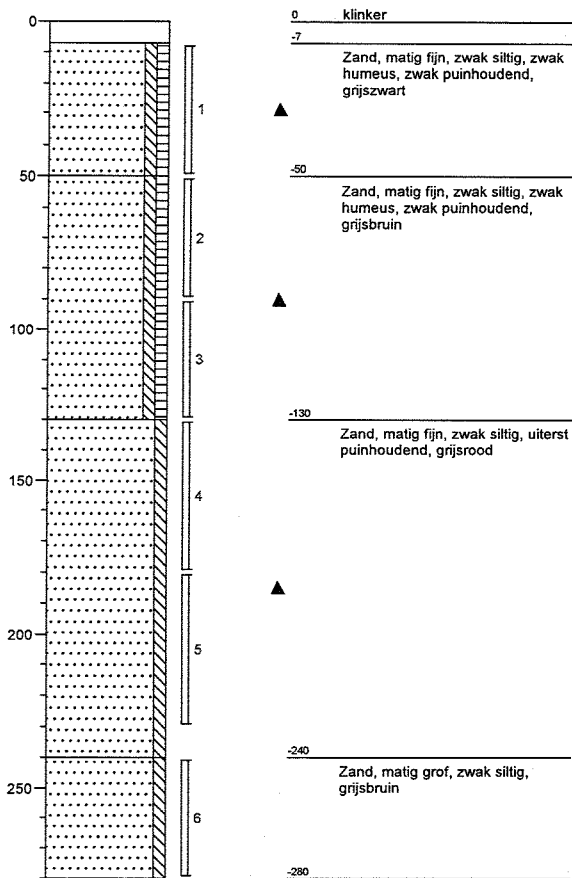
**Boring: 02**

Datum: 15-05-2007



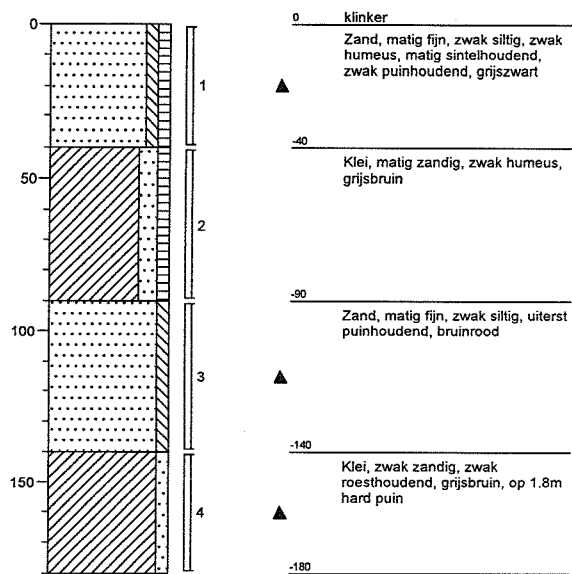
### Boring: 03

Datum: 15-05-2007



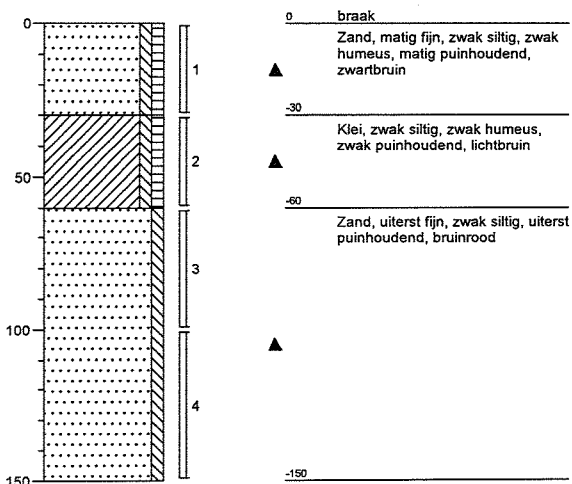
### Boring: 04

Datum: 15-05-2007



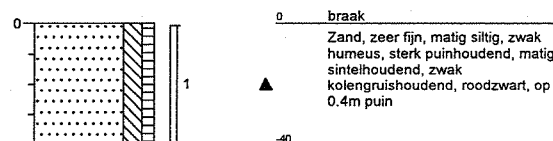
### Boring: 05

Datum: 15-05-2007

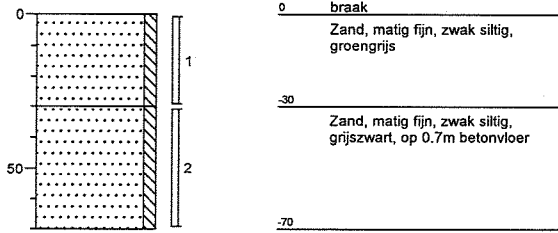


### Boring: 06

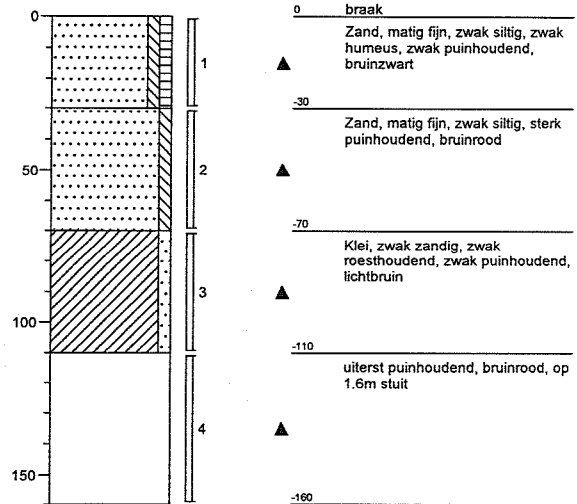
Datum: 15-05-2007



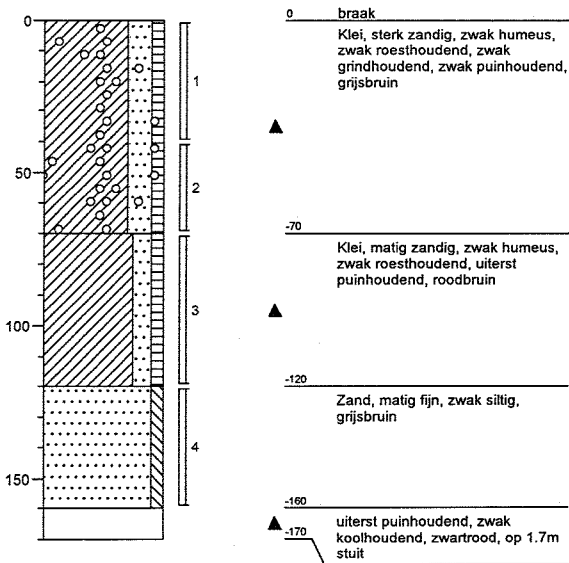
**Boring: 07**  
Datum: 15-05-2007



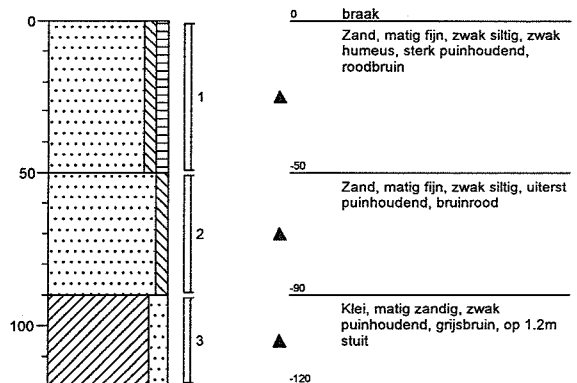
**Boring: 08**  
Datum: 15-05-2007



**Boring: 09**  
Datum: 15-05-2007

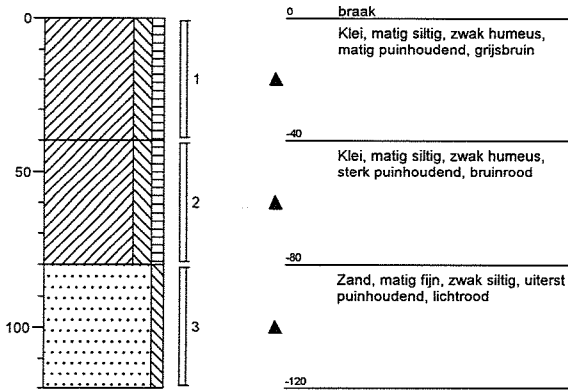


**Boring: 10**  
Datum: 15-05-2007

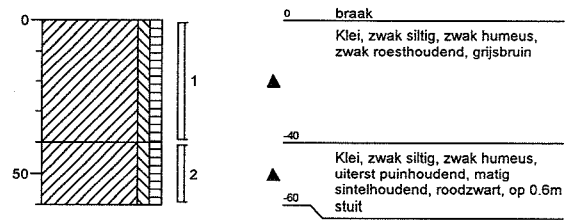




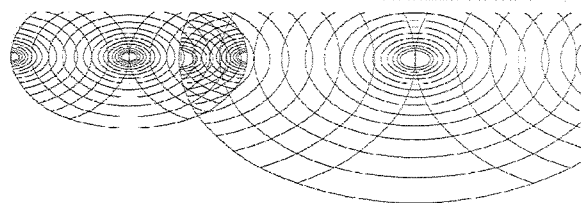
**Boring: 11**  
Datum: 15-05-2007



**Boring: 12**  
Datum: 15-05-2007



## **BIJLAGE IV: ANALYSERAPPORT GROND**



UDM midden B.V. (Elst)  
T.a.v. K. Feenstra  
Einsteinweg 13  
6662 PW ELST

## Analysecertificaat

Datum: 30-05-2007

Hierbij ontvangt u de resultaten van het navolgende laboratoriumonderzoek.

Certificaatnummer	2007062725
Uw projectnummer	07-04-0100
Uw projectnaam	BUNSWAARD
Uw ordernummer	07-04-0100
Monster(s) ontvangen	18-05-2007

Dit certificaat mag uitsluitend in zijn geheel worden gereproduceerd.  
Aanvullende informatie behorend bij dit analysecertificaat kunt U vinden in het overzicht "Specificaties Analysemethoden". Extra exemplaren zijn verkrijgbaar bij de afdeling Verkoop en Advies.

De grondmonsters worden tot 6 weken na datum ontvangst gekoeld bewaard en watermonsters tot 2 weken na datum ontvangst. Zonder tegenbericht worden de monsters nadien afgevoerd.  
Indien de monsters langer bewaard dienen te blijven verzoeken wij U dit exemplaar uiterlijk 1 week voor afloop van de standaardbewaarperiode ondertekend aan ons te retourneren. Voor de kosten van het langer bewaren van monsters verwijzen wij naar de prijslijst.

Bewaren tot:

Datum:

Naam:

Handtekening:

Wij vertrouwen erop uw opdracht hiermee naar verwachting te hebben uitgevoerd, mocht U naar aanleiding van dit analysecertificaat nog vragen hebben verzoeken wij U contact op te nemen met de afdeling Verkoop en Advies.

Met vriendelijke groet,

Analytico Milieu B.V.



Ing. A. Veldhuizen  
Laboratoriummanager

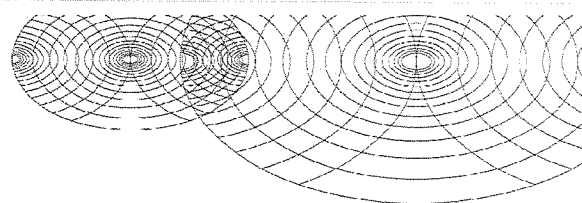
Analytico Milieu B.V.

Gildeweg 44-46  
3771 NB Barneveld  
P.O. Box 459  
3770 AL Barneveld NL

Tel. +31 (0)34 242 63 00  
Fax +31 (0)34 242 63 99  
E-mail [info@analytico.com](mailto:info@analytico.com)  
Site [www.analytico.com](http://www.analytico.com)

ABN AMRO 54 85 74 456  
VAT/BTW No.  
NL 8043.14.883.B01  
KvK No. 09088623

Analytico Milieu B.V. is ISO 9001: 2000 gecertificeerd door Lloyd's RQA en erkend door het Vlaamse Gewest (OVAM en Dep. LNE), het Brusselse Gewest (BIM), het Waalse Gewest (DGRNE-OWD) en door de overheden van Frankrijk (MEDD) en Luxemburg (MEV).


**Analysecertificaat**

Uw projectnummer	07-04-0100	Certificaatnummer	2007062725
Uw projectnaam	BUNSWAARD	Startdatum	21-05-2007
Uw ordernummer	07-04-0100	Rapportagedatum	30-05-2007/13:57
Datum monstername	18-05-2007	Bijlage	A, C, D
Monsternemer	Jan ten Dam	Pagina	1/1

Analyse	Eenheid	1	2
<b>Bodemkundige analyses</b>			
Q Droge stof	% (m/m)	89.2	82.8
Q Organische stof	% (m/m) ds	12.4	6.1
Q Gloeirest	% (m/m) ds	87.6	93.1
Q Korrelgrootte < 2 µm (Lutum)	% (m/m) ds	<1.0	11.6
<b>Metalen</b>			
Q Arseen (As)	mg/kg ds	30	16
Q Cadmium (Cd)	mg/kg ds	31	5.5
Q Chroom (Cr)	mg/kg ds	73	33
Q Koper (Cu)	mg/kg ds	48000	29000
Q Kwik (Hg)	mg/kg ds	0.25	5.0
Q Nikkel (Ni)	mg/kg ds	130	40
Q Lood (Pb)	mg/kg ds	54000	11000
Q Zink (Zn)	mg/kg ds	11000	3600
<b>Minerale olie</b>			
Q Minerale olie C10-C16	mg/kg ds	<12	39
Q Minerale olie C16-C22	mg/kg ds	63	460
Q Minerale olie C22-C30	mg/kg ds	70	440
Q Minerale olie C30-C40	mg/kg ds	17	200
Q Minerale olie (GC) totaal	mg/kg ds	160	1100
<b>Somparameter organohalogenen verbindingen</b>			
Q EOX	mg/kg ds	9.3	9.0
<b>Polycyclische Aromatische Koolwaterstoffen, PAK</b>			
Q Naftaleen	mg/kg ds	0.31	0.12
Q Fenanthreen	mg/kg ds	1.7	3.4
Q Anthraceen	mg/kg ds	0.011	0.81
Q Fluorantheen	mg/kg ds	0.40	9.2
Q Benzo(a)anthraceen	mg/kg ds	0.014	3.9
Q Chryseen	mg/kg ds	0.043	3.9
Q Benzo(k)fluorantheen	mg/kg ds	0.018	3.4
Q Benzo(a)pyreen	mg/kg ds	<0.010	8.8
Q Benzo(ghi)peryleen	mg/kg ds	<0.010	4.8
Q Indeno(123-cd)pyreen	mg/kg ds	<0.010	4.6
Q PAK Totaal VROM (10)	mg/kg ds	2.5	43

**Nr. Monsteromschrijving**

- 1 M7-1  
2 M6-1

**Analytico-nr.**

3175691

3175692

Analytico Milieu B.V.

Gildeweg 44-46  
3771 NB Barneveld  
P.O. Box 459  
3770 AL Barneveld NL

Tel. +31 (0)34 242 63 00  
Fax +31 (0)34 242 63 99  
E-mail info@analytico.com  
Site www.analytico.com

ABN AMRO 54 85 74 456  
VAT/BTW No.  
NL 8043.14.883.B01  
KVK No. 09088623

Q: door RvA geaccrediteerde verrichting  
R: AP04 geaccrediteerde verrichting

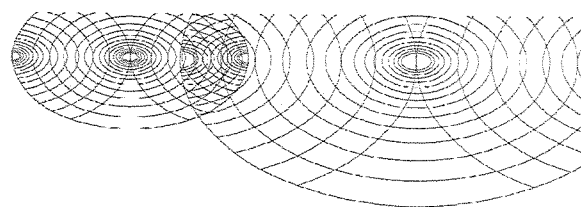
Dit certificaat mag uitsluitend in zijn geheel worden gereproduceerd.

**Akkoord**
**Pr.coörd.**
*V/A*

Analytico Milieu B.V. is ISO 9001: 2000 gecertificeerd door Lloyd's RQA en erkend door het Vlaamse Gewest (OVAM en Dep. INE), het Brusselse Gewest (BIM), het Waalse Gewest (DGRNE-OWD) en door de overheden van Frankrijk (MEDD) en Luxemburg (MEV).

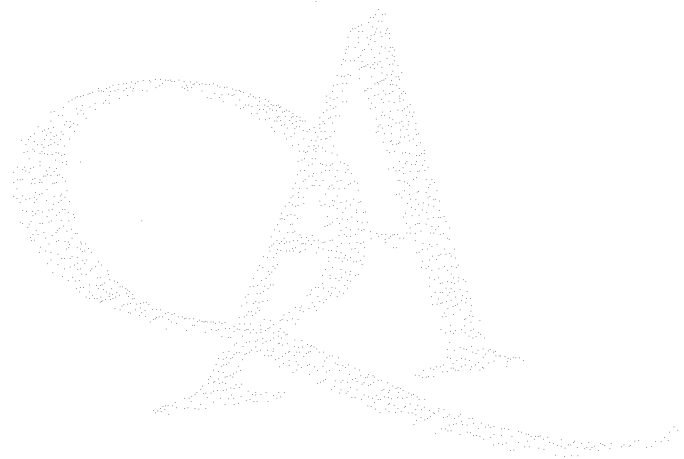


**TESTEN**  
RvA L010

**Bijlage (A) met deelmonsterinformatie behorende bij analysecertificaat 2007062725**

Pagina 1/1

<b>Analytico-nr.</b>	<b>Boornr</b>	<b>Deelmonster</b>	<b>Van</b>	<b>Tot</b>	<b>Barcode</b>	<b>Monsteromschrijving</b>
3175691	07	1	0	30	0503639580	M7-1
3175692	06	1	0	40	0503639583	M6-1

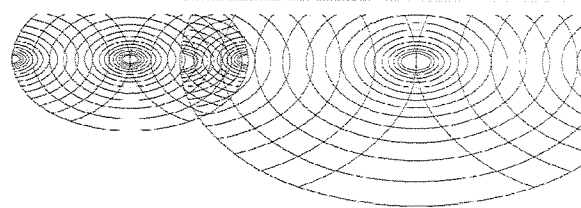
**Analytico Milieu B.V.**

Gildeweg 44-46  
3771 NB Barneveld  
P.O. Box 459  
3770 AL Barneveld NL

Tel. +31 (0)34 242 63 00  
Fax +31 (0)34 242 63 99  
E-mail [info@analytico.com](mailto:info@analytico.com)  
Site [www.analytico.com](http://www.analytico.com)

ABN AMRO 54 85 74 456  
VAT/BTW No.  
NL 8043.14.883.B01  
KvK No. 09088623

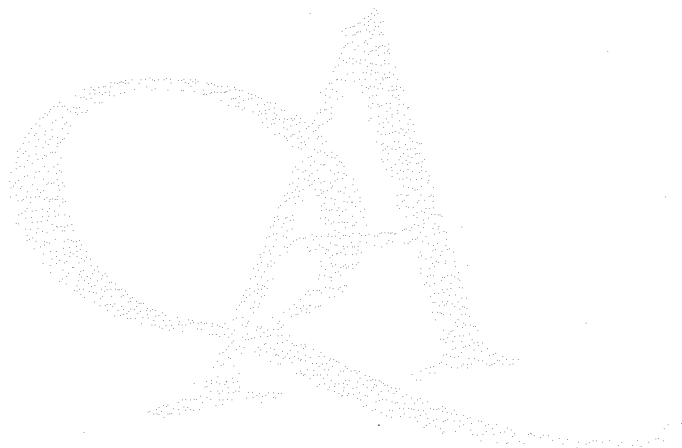
Analytico Milieu B.V. is ISO 9001: 2000 gecertificeerd door Lloyd's RQA en erkend door het Vlaamse Gewest (OVAM en Dep. LNE), het Brusselse Gewest (BIM), het Waalse Gewest (DGRNE-OWD) en door de overheden van Frankrijk (MEDD) en Luxemburg (MEV).


**Bijlage (C) met methodeverwijzingen behorende bij analysecertificaat 2007062725**

Pagina 1/1

Analyse	Methode	Techniek	Referentiemethode
RES/ICP Zink (Zn)	W0417	ICP-AES	Conform NEN 6966: 2005 / CMA 2/I/B.1
Minerale olie (GC)	W0202	GC-FID	Eigen methode
EOX	W0351	Microcoulometrie	Eigen methode
Droge stof	W0104	Gravimetrie	Gelijkw. ISO 11465/CMA 2/II/A.1(g) / EN 1
RES/ICP Cadmium (Cd)	W0417	ICP-AES	Conform NEN 6966: 2005 / CMA 2/I/B.1
RES/ICP Kwik (Hg)	W0417	ICP-AES	Eigen methode / Gelijkw. EN 1483: 1997 i
Korrelgrootte < 2 µm (Lutum)	W0171	Sedimentatie	Gelijkwaardig aan NEN 5753
PAK (VROM)	W0301	HPLC	Conform NEN 5710
RES/ICP Arseen (As)	W0417	ICP-AES	Conform NEN 6966: 2005 / CMA 2/I/B.1
RES/ICP Chroom (Cr)	W0417	ICP-AES	Conform NEN 6966: 2005 / CMA 2/I/B.1
RES/ICP Koper (Cu)	W0417	ICP-AES	Conform NEN 6966: 2005 / CMA 2/I/B.1
Organische stof	W0109	Gravimetrie	Conform NEN 6499 / NEN EN 12879
RES/ICP Nikkel (Ni)	W0417	ICP-AES	Conform NEN 6966: 2005 / CMA 2/I/B.1
RES/ICP Lood (Pb)	W0417	ICP-AES	Conform NEN 6966: 2005 / CMA 2/I/B.1

Nadere informatie over de toegepaste onderzoeksmethoden alsmede een classificatie van de meetonzekerheid staan vermeld in ons overzicht "Specificaties analysemethoden", versie januari 2004

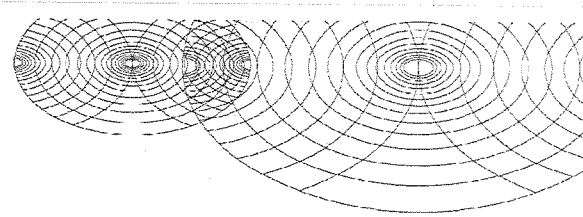

**Analytico Milieu B.V.**

 Gildeweg 44-46  
 3771 NB Barneveld  
 P.O. Box 459  
 3770 AL Barneveld NL

 Tel. +31 (0)34 242 63 00  
 Fax +31 (0)34 242 63 99  
 E-mail [info@analytico.com](mailto:info@analytico.com)  
 Site [www.analytico.com](http://www.analytico.com)

 ABN AMRO 54 85 74  
 456  
 VAT/BTW No.  
 NL 8043.14.883.B01  
 KvK No. 09088623

 Analytico Milieu B.V. is ISO 9001: 2000 gecertificeerd door Lloyd's  
 RQA en erkend door het Vlaamse Gewest (OVAM en Dep. LNE),  
 het Brusselse Gewest (BIM), het Waalse Gewest (DGRNE-OWD)  
 en door de overheden van Frankrijk (MEDD) en Luxemburg (MEV).



UDM midden B.V. (Elst)  
T.a.v. K. Feenstra  
Einsteinweg 13  
6662 PW ELST

**Analysecertificaat**

Datum: 31-05-2007

Hierbij ontvangt u de resultaten van het navolgende laboratoriumonderzoek.

Certificaatnummer	2007062726
Uw projectnummer	07-04-0100
Uw projectnaam	BUNSWAARD
Uw ordernummer	07-04-0100
Monster(s) ontvangen	18-05-2007

Dit certificaat mag uitsluitend in zijn geheel worden gereproduceerd.  
Aanvullende informatie behorend bij dit analysecertificaat kunt U vinden in het overzicht "Specificaties Analysemethoden". Extra exemplaren zijn verkrijgbaar bij de afdeling Verkoop en Advies.

De grondmonsters worden tot 6 weken na datum ontvangst gekoeld bewaard en watermonsters tot 2 weken na datum ontvangst. Zonder tegenbericht worden de monsters nadien afgevoerd.  
Indien de monsters langer bewaard dienen te blijven verzoeken wij U dit exemplaar uiterlijk 1 week voor afloop van de standaardbewaarperiode ondertekend aan ons te retourneren. Voor de kosten van het langer bewaren van monsters verwijzen wij naar de prijslijst.

Bewaren tot:

Datum:

Naam:

Handtekening:

Wij vertrouwen erop uw opdracht hiermee naar verwachting te hebben uitgevoerd, mocht U naar aanleiding van dit analysecertificaat nog vragen hebben verzoeken wij U contact op te nemen met de afdeling Verkoop en Advies.

Met vriendelijke groet,

Analytico Milieu B.V.



Ing. A. Veldhuizen  
Laboratoriummanager

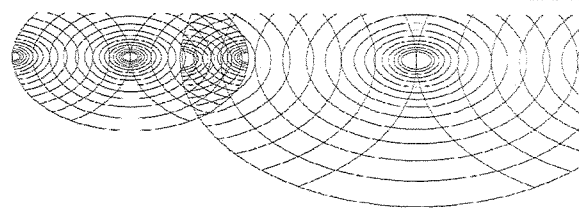
Analytico Milieu B.V.

Gildeweg 44-46  
3771 NB Barneveld  
P.O. Box 459  
3770 AL Barneveld NL

Tel. +31 (0)34 242 63 00  
Fax +31 (0)34 242 63 99  
E-mail [info@analytico.com](mailto:info@analytico.com)  
Site [www.analytico.com](http://www.analytico.com)

ABN AMRO 54 85 74 456  
VAT/BTW No.  
NL 8043.14.883.B01  
KvK No. 09088623

Analytico Milieu B.V. is ISO 9001: 2000 gecertificeerd door Lloyd's RQA en erkend door het Vlaamse Gewest (OVAM en Dep. LNE), het Brusselse Gewest (BIM), het Waalse Gewest (DGRNE-OWD) en door de overheden van Frankrijk (MEDD) en Luxemburg (MEV).


**Analysecertificaat**

Uw projectnummer	07-04-0100	Certificaatnummer	2007062726
Uw projectnaam	BUNSWAARD	Startdatum	21-05-2007
Uw ordernummer	07-04-0100	Rapportagedatum	31-05-2007/14:58
Datum monsternamen	18-05-2007	Bijlage	A, C, D
Monsternemer	Jan ten Dam	Pagina	1/2

Analyse	Eenheid	1	2	3	4	5
<b>Bodemkundige analyses</b>						
Q Droge stof	% (m/m)	72.4	87.6	83.9	86.1	89.6
Q Organische stof	% (m/m) ds	15.4	<0.5	5.2	<0.5	<0.5
Q Gloeirest	% (m/m) ds	84.2	99.1	93.7	98.8	98.9
Q Korrelgrootte < 2 µm (Lutum)	% (m/m) ds		12.3	16.0	11.0	13.5
Q Korrelgrootte < 2 µm	% (m/m) ds	5.0				
<b>Metalen</b>						
Q Arseen (As)	mg/kg ds	<10	14	<10	11	14
Q Cadmium (Cd)	mg/kg ds	1.3	<0.40	<0.40	<0.40	<0.40
Q Chroom (Cr)	mg/kg ds	18	17	18	22	19
Q Koper (Cu)	mg/kg ds	540	9.9	22	9.5	12
Q Kwik (Hg)	mg/kg ds	0.15	<0.10	<0.10	0.16	<0.10
Q Nikkel (Ni)	mg/kg ds	16	15	18	12	15
Q Lood (Pb)	mg/kg ds	580	16	29	31	26
Q Zink (Zn)	mg/kg ds	280	37	66	120	51
<b>Minerale olie</b>						
Q Minerale olie C10-C16	mg/kg ds	--	--	--	--	--
Q Minerale olie C16-C22	mg/kg ds	--	--	--	--	--
Q Minerale olie C22-C30	mg/kg ds	--	--	--	--	--
Q Minerale olie C30-C40	mg/kg ds	--	--	--	--	--
Q Minerale olie (GC) totaal	mg/kg ds	<40	<40	<40	<40	<40
<b>Somparameter organohalogenen verbindingen</b>						
Q EOX	mg/kg ds	1.4	<0.10	0.14	<0.10	<0.10
<b>Polycyclische Aromatische Koolwaterstoffen, PAK</b>						
Q Naftaleen	mg/kg ds	0.54	<0.010	<0.010	<0.010	<0.010
Q Fenanthreen	mg/kg ds	5.3	<0.010	0.039	0.086	<0.010
Q Anthraceen	mg/kg ds	1.0	<0.0050	<0.0050	0.030	<0.0050
Q Fluorantheen	mg/kg ds	6.6	<0.010	0.088	0.23	0.033
Q Benzo(a)anthraceen	mg/kg ds	2.2	<0.010	0.048	0.14	0.032
Q Chryseen	mg/kg ds	1.9	<0.010	0.042	0.12	0.035
Q Benzo(k)fluorantheen	mg/kg ds	0.95	<0.010	0.025	0.078	0.010
Q Benzo(a)pyreen	mg/kg ds	2.5	<0.010	0.040	0.18	0.034
Q Benzo(ghi)peryleen	mg/kg ds	1.7	<0.010	0.028	0.13	0.017
Q Indeno(123-cd)pyreen	mg/kg ds	1.8	<0.010	<0.010	0.18	<0.010
Q PAK Totaal VROM (10)	mg/kg ds	25	--	0.31	1.2	0.16

**Nr. Monsteromschrijving**

1	M1-1
2	M10-2
3	M12-2
4	M3-4
5	M5-3

**Analytico-nr.**

3175693
3175694
3175695
3175696
3175697

Q: door RVA geaccrediteerde verrichting  
 R: AP04 geaccrediteerde verrichting

Dit certificaat mag uitsluitend in zijn geheel worden gereproduceerd.

Analytico Milieu B.V.

Gildeweg 44-46  
 3771 NB Barneveld  
 P.O. Box 459  
 3770 AL Barneveld NL

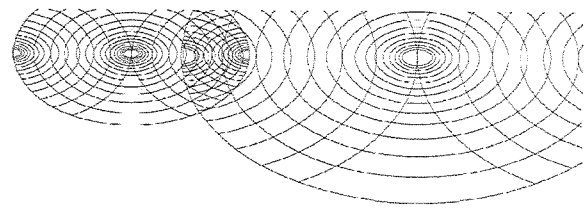
Tel. +31 (0)34 242 63 00  
 Fax +31 (0)34 242 63 99  
 E-mail info@analytico.com  
 Site www.analytico.com

ABN AMRO 54 85 74 456  
 VAT/BTW No.  
 NL 8043.14.883.B01  
 KvK No. 09088623

Analytico Milieu B.V. is ISO 9001: 2000 gecertificeerd door Lloyd's RQA en erkend door het Vlaamse Gewest (OVAM en Dep. LNE), het Brusselse Gewest (BIM), het Waalse Gewest (DGRNE-OWD) en door de overheden van Frankrijk (MEDD) en Luxemburg (MEV).






**Analysecertificaat**

Uw projectnummer	07-04-0100	Certificaatnummer	2007062726
Uw projectnaam	BUNSWAARD	Startdatum	21-05-2007
Uw ordernummer	07-04-0100	Rapportagedatum	31-05-2007/14:58
Datum monstername	18-05-2007	Bijlage	A, C, D
Monsternemer	Jan ten Dam	Pagina	2/2

Analyse	Eenheid	6	7
<b>Bodemkundige analyses</b>			
Q Droge stof	% (m/m)	85.1	89.7
Q Organische stof	% (m/m) ds	0.5	8.3
Q Gloeirest	% (m/m) ds	98.7	90.9
Q Korrelgrootte < 2 µm (Lutum)	% (m/m) ds	10.6	10.3
<b>Metalen</b>			
Q Arseen (As)	mg/kg ds	10	<10
Q Cadmium (Cd)	mg/kg ds	<0.40	0.84
Q Chroom (Cr)	mg/kg ds	22	13
Q Koper (Cu)	mg/kg ds	8.2	2700
Q Kwik (Hg)	mg/kg ds	<0.10	0.13
Q Nikkel (Ni)	mg/kg ds	16	11
Q Lood (Pb)	mg/kg ds	20	1500
Q Zink (Zn)	mg/kg ds	45	510
<b>Minerale olie</b>			
Q Minerale olie C10-C16	mg/kg ds	--	31
Q Minerale olie C16-C22	mg/kg ds	--	43
Q Minerale olie C22-C30	mg/kg ds	--	56
Q Minerale olie C30-C40	mg/kg ds	--	33
Q Minerale olie (GC) totaal	mg/kg ds	<40	160
<b>Somparameter organohalogeen verbindingen</b>			
Q EOX	mg/kg ds	<0.10	0.35
<b>Polycyclische Aromatische Koolwaterstoffen, PAK</b>			
Q Naftaleen	mg/kg ds	<0.010	0.24
Q Fenanthreen	mg/kg ds	<0.010	1.2
Q Anthraceen	mg/kg ds	<0.0050	0.079
Q Fluorantheen	mg/kg ds	<0.010	1.5
Q Benzo(a)anthraceen	mg/kg ds	<0.010	1.1
Q Chryseen	mg/kg ds	<0.010	1.7
Q Benzo(k)fluorantheen	mg/kg ds	<0.010	0.48
Q Benzo(a)pyreen	mg/kg ds	<0.010	1.5
Q Benzo(ghi)peryleen	mg/kg ds	<0.010	0.67
Q Indeno(123-cd)pyreen	mg/kg ds	<0.010	0.55
Q PAK Totaal VROM (10)	mg/kg ds	--	9.0

**Nr. Monsteromschrijving**

6 M2-2  
7 M4-1

**Analytico-nr.**

3175698  
3175699

Analytico Milieu B.V.

Gildeweg 44-46  
3771 NB Barneveld  
P.O. Box 459  
3770 AL Barneveld NL

Tel. +31 (0)34 242 63 00  
Fax +31 (0)34 242 63 99  
E-mail info@analytico.com  
Site www.analytico.com

ABN AMRO 54 85 74 456  
VAT/BTW No.  
NL 8043.14.883.B01  
KvK No. 09088623

Q: door RVA geaccrediteerde verrichting  
A: AP04 geaccrediteerde verrichting

Dit certificaat mag uitsluitend in zijn geheel worden gereproduceerd.

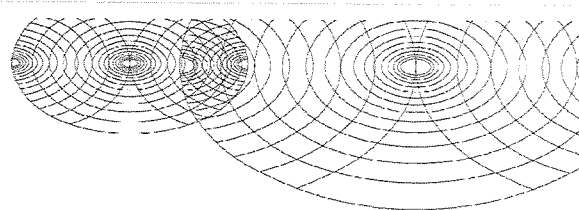
**Akkoord**  
Pr. coörd.



Analytico Milieu B.V. is ISO 9001: 2000 gecertificeerd door Lloyd's RQA en erkend door het Vlaamse Gewest (OVAM en Dep. LNE), het Brusselse Gewest (BIM), het Waalse Gewest (DGRNE-OWD) en door de overheden van Frankrijk (MEDD) en Luxemburg (MEV).

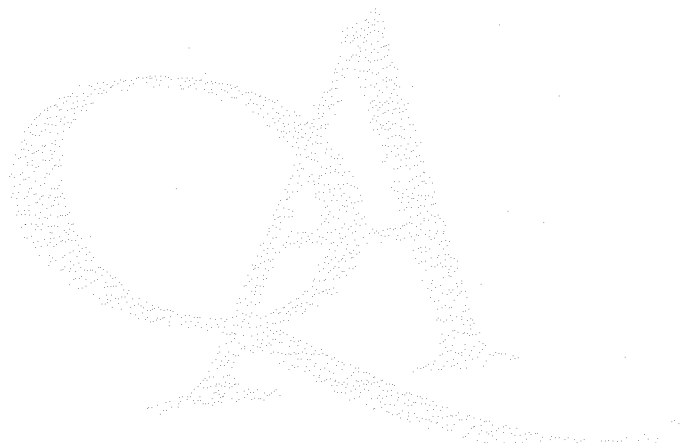


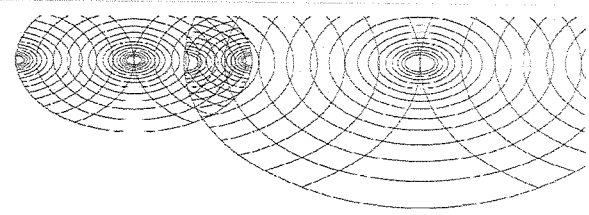
TESTEN  
RvA L010


**Bijlage (A) met deelmonsterinformatie behorende bij analysecertificaat 2007062726**

Pagina 1/1

<b>Analytico-nr.</b>	<b>Boornr</b>	<b>Deelmonster</b>	<b>Van</b>	<b>Tot</b>	<b>Barcode</b>	<b>Monsteromschrijving</b>
3175693	01	1	0	50	0503639561	M1-1
3175694	10	2	50	90	0503639436	M10-2
3175695	12	2	40	60	0503639586	M12-2
3175696	03	4	130	180	0503639538	M3-4
3175697	05	3	60	100	0503639563	M5-3
3175698	02	2	40	70	0503639562	M2-2
3175699	04	1	0	40	0503639577	M4-1

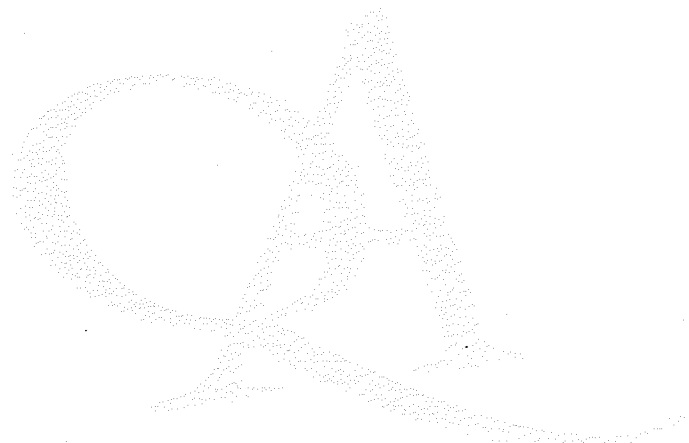



**Bijlage (C) met methodeverwijzingen behorende bij analysecertificaat 2007062726**

Pagina 1/1

Analyse	Methode	Techniek	Referentiemethode
Minerale olie (GC)	W0202	GC-FID	Eigen methode
Organische stof	W0109	Gravimetrie	Conform NEN 6499 / NEN EN 12879
Korrelgrootte < 2 µm (Lutum)	W0171	Sedimentatie	Gelijkwaardig aan NEN 5753
Droge stof	W0104	Gravimetrie	Gelijkw. ISO 11465/CMA 2/II/A.1(g) / EN 1
AES/ICP Chroom (Cr)	W0417	ICP-AES	Conform NEN 6966: 2005 / CMA 2/I/B.1
AES/ICP Cadmium (Cd)	W0417	ICP-AES	Conform NEN 6966: 2005 / CMA 2/I/B.1
Korrelgrootte < 2 µm (Lutum) Sedimen	W0173	Sedimentatie	Conform NEN 5753
AES/ICP Lood (Pb)	W0417	ICP-AES	Conform NEN 6966: 2005 / CMA 2/I/B.1
AES/ICP Arseen (As)	W0417	ICP-AES	Conform NEN 6966: 2005 / CMA 2/I/B.1
AES/ICP Kwik (Hg)	W0417	ICP-AES	Eigen methode / Gelijkw. EN 1483: 1997 i
PAK (VROM)	W0301	HPLC	Conform NEN 5710
EOX	W0351	Microcoulometrie	Eigen methode
AES/ICP Nikkel (Ni)	W0417	ICP-AES	Conform NEN 6966: 2005 / CMA 2/I/B.1
AES/ICP Zink (Zn)	W0417	ICP-AES	Conform NEN 6966: 2005 / CMA 2/I/B.1
AES/ICP Koper (Cu)	W0417	ICP-AES	Conform NEN 6966: 2005 / CMA 2/I/B.1

Nadere informatie over de toegepaste onderzoeksmethoden alsmede een classificatie van de meetonzekerheid staan vermeld in ons overzicht "Specificaties analysemethoden", versie januari 2004


**Analytico Milieu B.V.**

 Gildeweg 44-46  
 3771 NB Barneveld  
 P.O. Box 459  
 3770 AL Barneveld NL

 Tel. +31 (0)34 242 63 00  
 Fax +31 (0)34 242 63 99  
 E-mail [info@analytico.com](mailto:info@analytico.com)  
 Site [www.analytico.com](http://www.analytico.com)

 ABN AMRO 54 85 74  
 456  
 VRT/BTW No.  
 NL 8043.14.883.B01  
 KvK No. 09088623

 Analytico Milieu B.V. is ISO 9001: 2000 gecertificeerd door Lloyd's  
 RQA en erkend door het Vlaamse Gewest (OVAM en Dep. LNE),  
 het Brusselse Gewest (BIM), het Waalse Gewest (DGRNE-OWD)  
 en door de overheden van Frankrijk (MEDD) en Luxemburg (MEV).

## **BIJLAGE V: OVERZICHT STREEF- EN INTERVENTIEWAARDEN**

Toetsing  
Certificaatnummer  
Projectnummer

S&I waarden  
2007062725  
07-04-0100

Uw ordernummer

07-04-0100

---

**Normwaarden per monster**

Monsteromschrijving	M7-1				
Analytico-nr	3175691				
Correctie					
Org. stof	12.4 Gemeten waarde				
Lutum	1.0 Gemeten waarde				
Analyse	Resultaat	Toetsind.	Streefw.	Tussenw.	Interventiew.
Arseen (As)	30	**	20.4	29.5	38.6
Cadmium (Cd)	31	***	0.680	5.44	10.2
Chroom (Cr)	73	*	52.0	125	198
Koper (Cu)	48000	***	23.0	72.3	122
Kwik (Hg)	0.25	*	0.223	3.83	7.43
Nikkel (Ni)	130	***	11.0	38.5	66.0
Lood (Pb)	54000	***	63.4	229	395
Zink (Zn)	11000	***	71.6	220	368
Minerale olie (GC) totaal	160	*	62.0	3130	6200
EOX	9.3	*	0.300		
PAK Totaal VROM (10)	2.5	*	1.24	25.4	49.6

---

**Normwaarden per monster**

Monsteromschrijving	M6-1				
Analytico-nr	3175692				
Correctie					
Org. stof	6.1 Gemeten waarde				
Lutum	11.6 Gemeten waarde				
Analyse	Resultaat	Toetsind.	Streefw.	Tussenw.	Interventiew.
Arseen (As)	16	-	22	32	42
Cadmium (Cd)	5.5	**	0.62	5.0	9.3
Chroom (Cr)	33	-	73	180	280
Koper (Cu)	29000	***	26	80	140
Kwik (Hg)	5.0	**	0.25	4.3	8.3
Nikkel (Ni)	40	*	22	76	130
Lood (Pb)	11000	***	68	240	420
Zink (Zn)	3600	***	94	290	480
Minerale olie (GC) totaal	1100	*	31	1500	3100
EOX	9.0	*	0.30		
PAK Totaal VROM (10)	43	***	1.0	21	40

---

Toetsing  
Certificaatnummer  
Projectnummer

S&I waarden  
2007062726  
07-04-0100

Uw ordernummer

07-04-0100

#### Normwaarden per monster

Monsteromschrijving	M1-1				
Analytico-nr	3175693				
Correctie					
Org. stof	15.4 Gemeten waarde				
Lutum	5.0 Gemeten waarde				
Analyse	Resultaat	Toetsind.	Streefw.	Tussenw.	Interventiew.
Arseen (As)	<10	-	23.2	33.5	43.9
Cadmium (Cd)	1.3	*	0.773	6.18	11.6
Chroom (Cr)	18	-	60.0	144	228
Koper (Cu)	540	***	27.2	85.5	144
Kwik (Hg)	0.15	-	0.242	4.15	8.05
Nikkel (Ni)	16	*	15.0	52.5	90.0
Lood (Pb)	580	***	70.4	255	439
Zink (Zn)	280	**	88.1	271	453
Minerale olie (GC) totaal	<40	-	77.0	3890	7700
EOX	1.4	*	0.300		
PAK Totaal VROM (10)	25	*	1.54	31.6	61.6

#### Normwaarden per monster

Monsteromschrijving	M10-2				
Analytico-nr	3175694				
Correctie					
Org. stof	0.50 Gemeten waarde				
Lutum	12.3 Gemeten waarde				
Analyse	Resultaat	Toetsind.	Streefw.	Tussenw.	Interventiew.
Arseen (As)	14	-	20	29	38
Cadmium (Cd)	<0.40	-	0.51	4.0	7.6
Chroom (Cr)	17	-	75	180	280
Koper (Cu)	9.9	-	23	71	120
Kwik (Hg)	<0.10	-	0.24	4.1	8.0
Nikkel (Ni)	15	-	22	78	130
Lood (Pb)	16	-	63	230	390
Zink (Zn)	37	-	88	270	450
Minerale olie (GC) totaal	<40	-	10	510	1000
EOX	<0.10	-	0.30		
PAK Totaal VROM (10)	--	-	1.0	21	40

#### Normwaarden per monster

Monsteromschrijving	M12-2				
Analytico-nr	3175695				
Correctie					
Org. stof	5.2 Gemeten waarde				
Lutum	16.0 Gemeten waarde				
Analyse	Resultaat	Toetsind.	Streefw.	Tussenw.	Interventiew.
Arseen (As)	<10	-	23	34	45
Cadmium (Cd)	<0.40	-	0.63	5.1	9.5
Chroom (Cr)	18	-	82	200	310
Koper (Cu)	22	-	28	87	150
Kwik (Hg)	<0.10	-	0.26	4.5	8.7
Nikkel (Ni)	18	-	26	91	160
Lood (Pb)	29	-	71	260	440
Zink (Zn)	66	-	110	320	540
Minerale olie (GC) totaal	<40	-	26	1300	2600
EOX	0.14	-	0.30		
PAK Totaal VROM (10)	0.31	-	1.0	21	40

#### Normwaarden per monster

Monsteromschrijving	M3-4				
Analytico-nr	3175696				
Correctie					

<b>Toetsing</b>	<b>S&amp;I waarden</b>		
Certificaatnummer	2007062726	Uw ordernummer	07-04-0100
Projectnummer	07-04-0100		

Org. stof	0.50 Gemeten waarde
Lutum	11.0 Gemeten waarde

Analyse	Resultaat	Toetsind.	Streefw.	Tussenw.	Interventiew.
Arseen (As)	11	-	20	28	37
Cadmium (Cd)	<0.40	-	0.50	4.0	7.5
Chroom (Cr)	22	-	72	170	270
Koper (Cu)	9.5	-	22	69	120
Kwik (Hg)	0.16	-	0.24	4.1	7.9
Nikkel (Ni)	12	-	21	74	130
Lood (Pb)	31	-	62	220	380
Zink (Zn)	120	*	84	260	430
Minerale olie (GC) totaal	<40	-	10	510	1000
EOX	<0.10	-	0.30		
PAK Totaal VROM (10)	1.2	*	1.0	21	40

#### Normwaarden per monster

Monsteromschrijving	M5-3
Analytico-nr	3175697
Correctie	
Org. stof	0.50 Gemeten waarde
Lutum	13.5 Gemeten waarde

Analyse	Resultaat	Toetsind.	Streefw.	Tussenw.	Interventiew.
Arseen (As)	14	-	21	30	39
Cadmium (Cd)	<0.40	-	0.51	4.1	7.7
Chroom (Cr)	19	-	77	180	290
Koper (Cu)	12	-	23	73	120
Kwik (Hg)	<0.10	-	0.25	4.2	8.2
Nikkel (Ni)	15	-	23	82	140
Lood (Pb)	26	-	64	230	400
Zink (Zn)	51	-	91	280	470
Minerale olie (GC) totaal	<40	-	10	510	1000
EOX	<0.10	-	0.30		
PAK Totaal VROM (10)	0.16	-	1.0	21	40

#### Normwaarden per monster

Monsteromschrijving	M2-2
Analytico-nr	3175698
Correctie	
Org. stof	0.50 Gemeten waarde
Lutum	10.6 Gemeten waarde

Analyse	Resultaat	Toetsind.	Streefw.	Tussenw.	Interventiew.
Arseen (As)	10	-	19	28	37
Cadmium (Cd)	<0.40	-	0.49	4.0	7.4
Chroom (Cr)	22	-	71	170	270
Koper (Cu)	8.2	-	22	68	110
Kwik (Hg)	<0.10	-	0.24	4.0	7.8
Nikkel (Ni)	16	-	21	72	120
Lood (Pb)	20	-	61	220	380
Zink (Zn)	45	-	83	250	420
Minerale olie (GC) totaal	<40	-	10	510	1000
EOX	<0.10	-	0.30		
PAK Totaal VROM (10)	--	-	1.0	21	40

#### Normwaarden per monster

Monsteromschrijving	M4-1
Analytico-nr	3175699
Correctie	
Org. stof	8.3 Gemeten waarde
Lutum	10.3 Gemeten waarde

Analyse	Resultaat	Toetsind.	Streefw.	Tussenw.	Interventiew.
Arseen (As)	<10	-	22	32	43

**Toetsing**

Certificaatnummer

**S&I waarden**

2007062726

Uw ordernummer

07-04-0100

Projectnummer

07-04-0100

---

Cadmium (Cd)	0.84	*	0.66	5.3	9.9
Chroom (Cr)	13	-	71	170	270
Koper (Cu)	2700	***	26	82	140
Kwik (Hg)	0.13	-	0.25	4.2	8.2
Nikkel (Ni)	11	-	20	71	120
Lood (Pb)	1500	***	69	250	430
Zink (Zn)	510	***	93	290	480
Minerale olie (GC) totaal	160	*	42	2100	4200
EOX	0.35	*	0.30		
PAK Totaal VROM (10)	9.0	*	1.0	21	40

---