

De Bunte Vastgoed Oost
Amsterdamseweg 34-A
6712 GJ Ede
T (0318) 693371



De Jong + Lafeber Architecten
(Architectenbureau Lafeber)
Bennekom
M 06 51 40 14 99

Kleuren en Materialen – overzicht

Gewijzigd 2023-03-23

Definitieve keuzes
kunnen pas gemaakt worden nadat
met name de bakstenen en dakpannen bemonsterd zijn!!!

7037 Balkonhekwerken
Beton - balkon

7037 Frame 1

8004 Frame 2



9010 Dakkapel A

7035 Dakkapel B

7037 Dakkapel C



Lupius

Dakpan 2

Dakpan 1

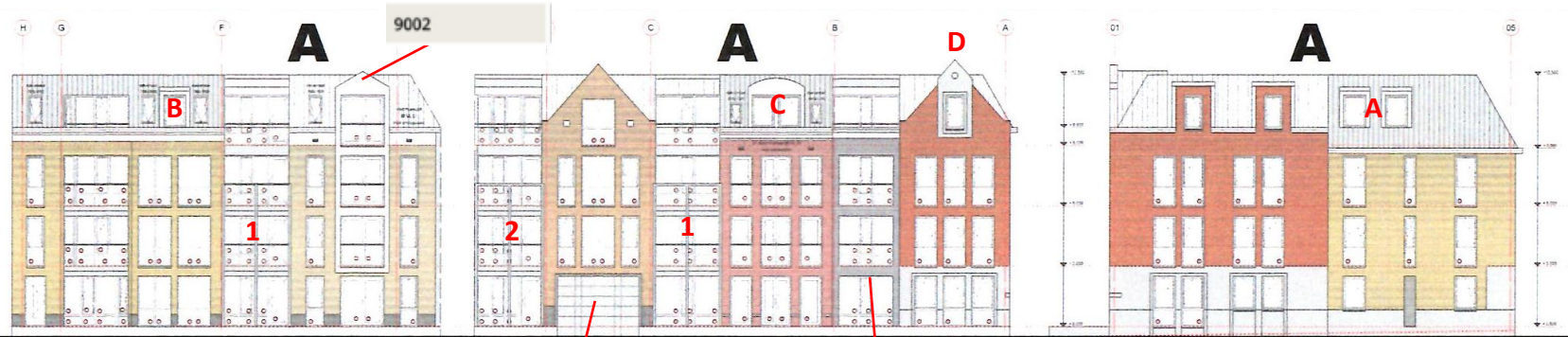
Dakpan 1

Dakpan 2

Dakpan 1

Dakpan 1

Dakpan 2



gevel 1 Torenplein

7037

gevel 2 Torenplein

binnenstraatgevel / hoek Torenplein

Goot

7035

9002

9002

9010

7035

Hoofd-
vlakken

An



An



An



VL



Li



Pi



An



Plint

Li



Li



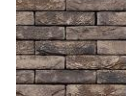
Li



Lu



Li



kozijnen

7035

7037

9010

7035

9010

7037



Dakpan 3

7035

Goten
Kaders om kozijnen

7037

Dakkapellen

B

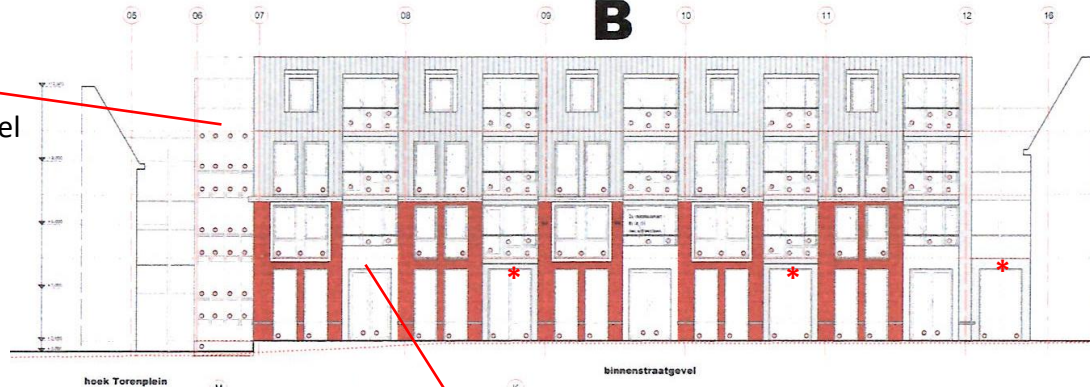
Gevel
Hoofdtrep

Kozijnen / dichte gevel

7037

8004

Verticale
profielen



hoek Torenplein

binnenstraatgevel



Hoofdvlakken

Pi



Gevelbekleding
entree winkels

8004

Entreepui winkels

7037

Kozijnen / tussenvlakken *

7037

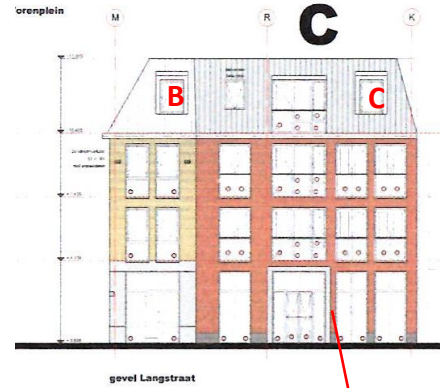
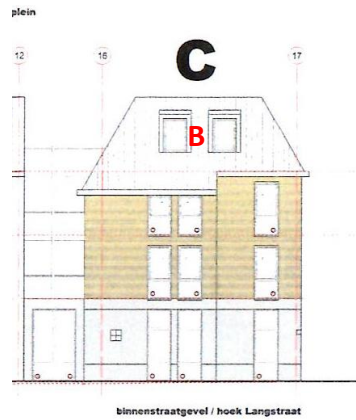
Balkonhekwerken / beton - balkon



Dakpan 1

Dakpan 1

Dakpan 2



- 7035 Dakkapel B
- 7037 Dakkapel C
- 7037 Balkonhekwerken

Kader

Goot

7035

9002

Hoofd-
vlakken



An

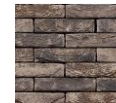


VL

Plint



Lu



Li

Kozijnen

7035

9002

Kozijnen BG

7037

7037



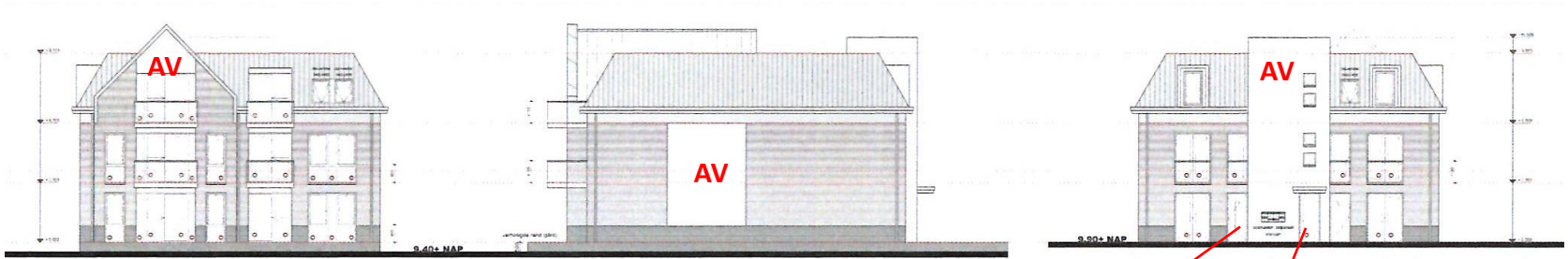
Stalen kolommen

7037

Eternit Sidings: C59 C14 C60 Gevelbekleding in drie tinten (verdeling n.t.b.)

7037	7037	7037	Kozijnen
8004	6003	6011	Voordeuren

D



Deuren en kozijnen bergingen 7037 8004 Entreedeur



Dakpan 3

Goot Dakkapellen 7035

Paneel onder goot dakrand topgevel VL

7037

Kozijnen 7035

7037

Luifel

Balkonhekwerken / beton - balkon Li



Hoofdvlakken

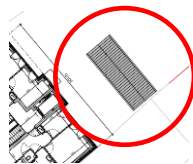
Accentvlakken AV



Plint

Om-en-om twee lagen

Bergingen



Dakpan 3 /



Gevel

7037

Kozijnen en deuren

DAK


Dakpannen	<ul style="list-style-type: none">- Klassiek model: Twee tinten (1,2)- Vlak model (3)- Moeten nog bemonsterd worden (keramisch)
Goten	<ul style="list-style-type: none">- Materiaal: bakgoten, geschilderd hout (zinken kraal)- Kleur: zie geveltekeningen
Boeiborden, overstekken etc.	<ul style="list-style-type: none">- Materiaal: hout- Kleur: zie geveltekeningen
Dakkapellen	<ul style="list-style-type: none">- Materiaal: hout- Kleur: zie geveltekeningen
Kraal	<ul style="list-style-type: none">- Materiaal: zink- Kleur: naturel (of alu- zinklook)
HWA	<ul style="list-style-type: none">- Materiaal: zink- Kleur: naturel
Dakdoorvoeren, Dakinstallaties	<ul style="list-style-type: none">- Kleur: zwart / donker grijs

GEVEL



Metselwerk (voegwerk)	<ul style="list-style-type: none"> - Enkele tinten baksteen, zie geveltekeningen - Moeten nog bemonsterd worden - Soort bakstenen: Handvorm, WF - Voegen afgestemd op baksteentint (grijstinten; moeten nog bemonsterd worden); glad, 5 mm terugliggend
Gevels galerijzijde	<ul style="list-style-type: none"> - Trespa of Eternit stroken - Meerdere tinten, zie geveltekeningen - Moeten nog bemonsterd worden
Gevels winkelentree	<ul style="list-style-type: none"> - Zie geveltekeningen - Hout (naturel delen) - Moet nog bemonsterd worden
Gevels buitenbergingen begane grond en op dak winkelruimte	<ul style="list-style-type: none"> - gevelbekleding, Eternit Sidings kleur C60 - Kozijnen + deuren, RAL 7037 - Houten pergola constructie tussen bergingen op dak winkelruimte (RAL 7037)
Kozijnen, ramen, deuren	<ul style="list-style-type: none"> - Materiaal: Hardhout - Tinten, zie geveltekeningen
Kozijnen / deuren winkels	<ul style="list-style-type: none"> - Materiaal: aluminium - Tint: zie geveltekeningen
Lekdorpels	<ul style="list-style-type: none"> - Materiaal: Keramisch - Fabrikant: Terca - Kleur: Basaltgrijs
Voordeuren	<ul style="list-style-type: none"> - Hout - Tinten, zie geveltekeningen
Garagedeur	<ul style="list-style-type: none"> - Materiaal: metaal
Gevel bij stijgpunt (lift en trap)	<ul style="list-style-type: none"> - Trespa of Eternit stroken
Schijnkolommen tegen gevel hoofdtrap	<ul style="list-style-type: none"> - Materiaal: metaal - Verticale profielen

BALKON

Betonplaat	<ul style="list-style-type: none"> - Zichtzijden verticaal: geschilderd - Tint, zie geveltekeningen 	
Balkonhekwerk	<ul style="list-style-type: none"> - Metaal - Model: strippen - Montage tegen rand 	
Framewerk	<ul style="list-style-type: none"> - Metaal - Tinten, zie geveltekeningen 	

Balkonhekwerk

GALERIJ

Betonplaat	<ul style="list-style-type: none"> - Zichtzijde verticaal: ongeschilderd
Balusters	<ul style="list-style-type: none"> - Metaal / verzinkt staal - Standaard model
Stalen draagconstructie	<ul style="list-style-type: none"> - Tint, zie geveltekeningen