



LANDSCHAPPELIJKE INPASSING NIEUWBOUW TWILMIJ TE STROE

COLOFON



Opdrachtgever

Twilmij B.V.
Houtbeekweg 4
3776 LZ Stroe



In samenwerking met

DLV
Thijs Evers
President Kennedylaan 35a
8440 AJ Heerenveen



Landschaps-/beplantingsplan

Reuvers Buro voor Groene Ruimtes
Wilfried Reuvers
Aelderstraat 70
7854 RS Aalden

Aalden, maart 2015

INHOUD

1	DOEL EN INTENTIES LANDSCHAPPELIJKE INPASSING NIEUWBOUW TWILMIJ	4
2	LANDSCHAPPELIJKE INPASSING (BEPLANTINGSPLAN)	6
3	AANZICHTEN	8

1 DOEL EN INTENTIES LANDSCHAPPELIJKE INPASSING NIEUWBOUW TWILMIJ

Uitgangspunt voor het ontwerp van de buitenruimte van de nieuwbouw van Twilmij is een inpassing, waarbij het aanwezige kampenlandschap leesbaar en herkenbaar blijft. De nieuwbouw moet niet beeldbepalend in de omgeving worden.

Huidige situatie en landschap

De locatie ligt op de rand van Stroe in een oksel van spoor en dorpsrand. Aan deze zijde is nog duidelijk te zien dat het hier om een kampenlandschap gaat (groene kamers). Een karakteristieke groene dorpsrand schermt het bedrijf nu redelijk af van direct zicht vanaf het omliggende landschap. De rand bestaat hoofdzakelijk uit eiken, die op een wallichaam staan.

Verder staan er tussen de locatie en nummer 6 een uitgegroeide rij niet passende sparren, die wel zorgen voor het nodige groen op deze plek zodat er geen zicht is op de huidige gebouwen.

Nieuw situatie

De nieuwbouw heeft geen enkele invloed op de landschappelijke hoofdstructuur. Alleen op lokaal niveau zal er iets veranderen qua zicht op de nieuwbouw. Door de bestaande wal te handhaven en te beschermen en een nieuwe forse groene structuur ervoor te plaatsen, worden de bestaande patronen in het landschap gerespecteerd en versterkt. Er ontstaat een zogenaamd gordijn, een gesloten houtwal op de grens van dorp en buitengebied (bron Structuurvisie buitengebied 2011 gemeente Barneveld). Hierdoor is een goede inpassing nu en voor de toekomst gewaarborgd.

Verder worden in overleg met de burens (nummer 6) de aanwezige sparren gefaseerd vervangen door bijvoorbeeld eerst nieuwe bomen en onderbeplanting aan te planten en de sparren pas te vervangen als de nieuwe aanplant genoeg body heeft gekregen.

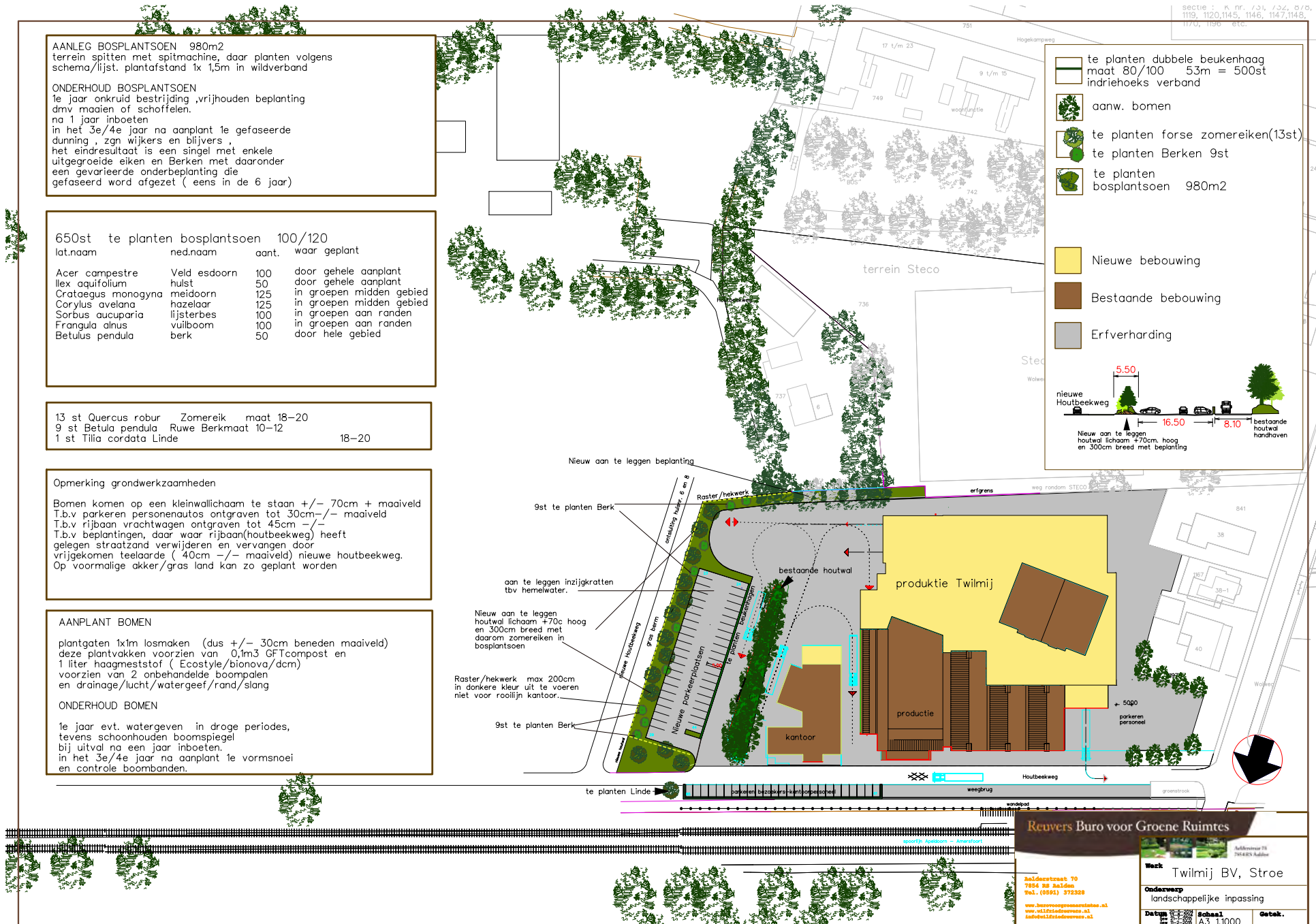
Aanplant van streekeigen beplanting op een wallichaam

Er wordt opgaande beplanting aangebracht, bestaande uit enkele forse zomereiken, berken en lindes, dit aangevuld met een mengsel van ruwe berk en lijsterbes. Verdere onderbeplanting (heesters) van meidoorn, hazelaar, veldesdoorn, lijsterbes, vuilboom, en inheemse hulst. Zo ontstaat een houtsingel, die past in het landschap en tevens nieuwe kansen biedt voor de overige flora en fauna.



Luchtfoto Locatie nieuwbouw Twilmij te Stroe (bron: google earth)

2 LANDSCHAPPELIJKE INPASSING (BEPLANTINGSPLAN)



Reuvers Buro voor Groene Ruimtes

Adresstraat 70
 7854 RB Ja.100a
 Tel.: (084) 372329
www.reuversgroenruimtes.nl
info@reuvers.nl

Werk Twilnij BV, Stroe
 Onderwerp landschappelijke inpassing
 Datum 11/11/2011 Schaal A3 1:1000 Getek.



Bestaande houtwal handhaven (foto W. Reuvers)



Zicht op de bestaande bedrijfsgebouwen Twilmij (bron: google earth)

3 AANZICHTEN



Zicht op de bestaande bedrijfsgebouwen Twilwij (bron: google earth)



Aangepaste situatie, zicht op de nieuwbouw Twilwij (bron: google earth)