

INVENTARISATIE : NED. HERVORMDE KERK VOORTHUIZEN

Datum

29-09-2011

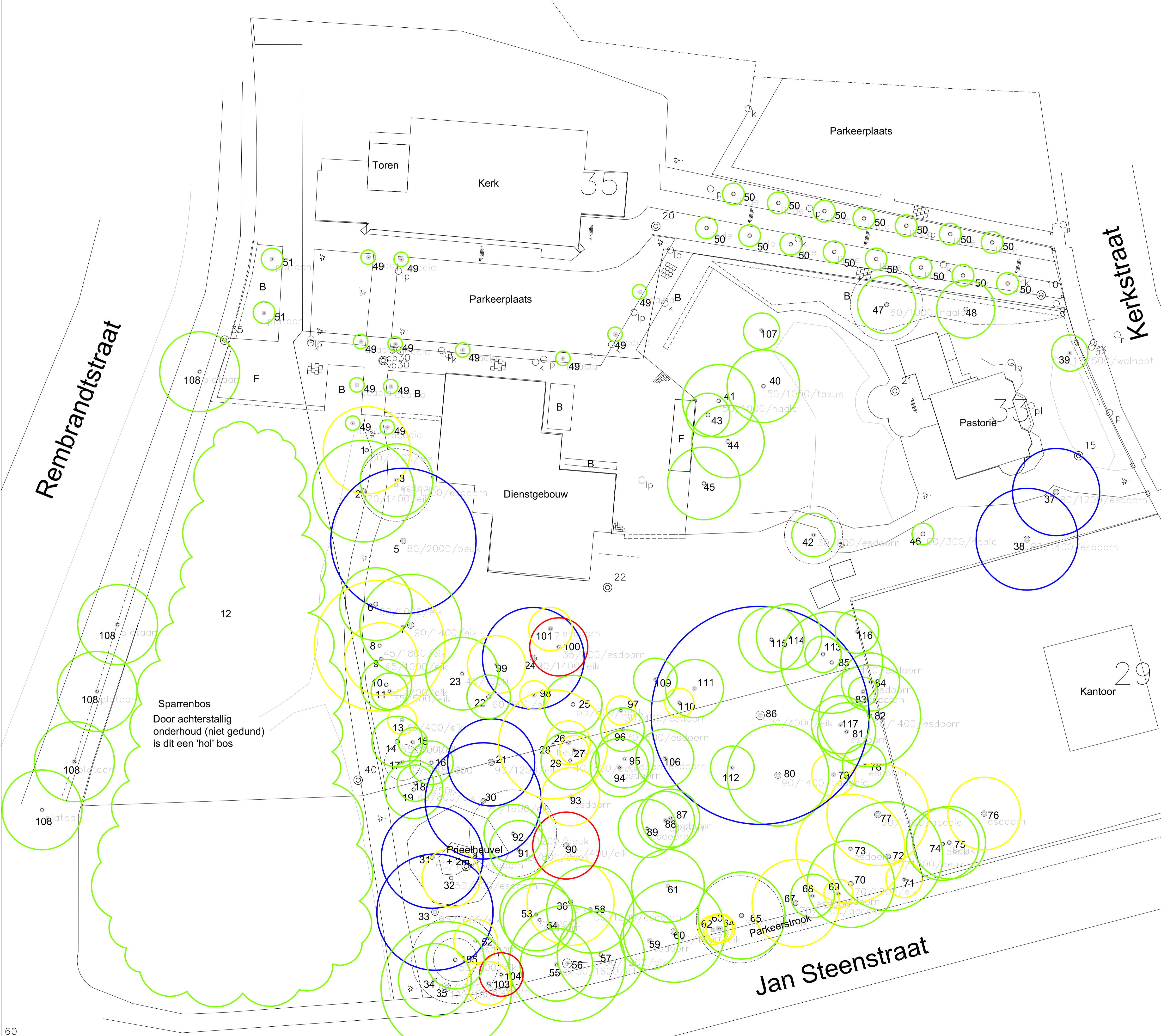
Blad nr.

I- Inv-968.3-1

boomnr	soort	Stamdiameter (cm)	Hoogte (m)	Kroon diameter (m)	Kwaliteit	Opmerking
1	Inlandse eik	50	15	12	+/-	
2	Inlandse eik	70	20	14	+	
3	Esdoorn	35	20	10	+	3 stammen
5	Beuk	80	20	20	++	
6	Inlandse eik	60	20	10	+	Veel dood hout
7	Inlandse eik	90	20-25	14	+	Veel dood hout
8	Inlandse eik	45	20-25	18	+/-	Erg scheef
9	Inlandse eik	45	20	10	+/-	2 stammen / erg scheef
10	Inlandse eik	50	20	7	+	
11	Inlandse eik	35	20	5	+	
12	Spar	20-25	20	4	+	Gemiddelde spar omgeving
13	Inlandse eik	30	20	4	+/-	
14	Inlandse eik	65	20	7	+	
15	Esdoorn	35	20	4	+	2 stammen
16	Esdoorn	45	20	6	+	3 stammen
17	Inlandse eik	30	20	5	+	
18	Esdoorn	40	20	5	+	4 stammen
19	Inlandse eik	45	20	8	+	
21	Inlandse eik	90	20	12	++	
22	Inlandse eik	60	20	6	+	Veel dood hout
23	Beuk	40	20	10	+	
24	Inlandse eik	90	20	14	++	
25	Beuk	55	20	8	+	Scheef / geen toekomst
26	Beuk	20	12	6	+/-	Geen doorgaande kroon
27	Beuk	20	8	4	+/-	Geen boomvorm
28	Inlandse eik	30	20	15	+/-	Kappen om beuk de ruimte te geven
29	Beuk	40	20	8	+	
30	Inlandse eik	70	20	16	++	
31	Linde	60	20	14	++	
32	Linde	50	20	8	+/-	Grote tak afgebroken
33	Inlandse eik	95	20-25	16	++	
34	Beuk	70	20	10	+	1 zijig vormt 1 kroon met nr. 35
35	Inlandse eik	120	20	18	+	3 stammen na 1.5m
36	Inlandse eik	60	20	6	+	Scheef
37	Rode esdoorn	80	30	12	++	2 stammen
38	Rode beuk	5	30	14	++	
39	Walnoot	17	8	5	+	
40	Naald	50	18	10	+	Meerdere stammen
41	Naald	50	18	10	+	Kroon aan 1 kant
42	Esdoorn	30	30	8	+	5 stammen
43	Naald	60	20	6	+	
44	Kastanje	60	30	10	+	Zware zijtak
45	Prunus	50	20	10	+	3 stammen
46	Naald	60	20	3	+	5 stammen
47	Naald	60	10	8	+	Meerdere stammen

INVENTARISATIE : NED. HERVORMDE KERK VOORTHUIZEN					Datum	29-09-2011
					Blad nr.	2- Inv-968.3-1
48	Naald	60	10	8	+	Meerdere stammen
49	Bol acacia	10	3	2	+	
50	Lei linde	25	4	4	+	
51	Plataan	15	5	3	+	
52	Esdoorn	25	10	6	+/-	Geen doorlopende kroon
53	Esdoorn	40	20	10	+	
54	Esdoorn	40	15-20	10	+	
55	Inlandse eik	30	20	10	+	Klimop in boom
56	Inlandse eik	130	20	16	+	Vork op 1m / klimop in boom
57	Inlandse eik	50	20	12	+	1 zijige kroon
58	Esdoorn	50	20	12	+	
59	Esdoorn	20	10	8	+	Verdrukking
60	Inlandse eik	90	20	14	+	Vork op 4m
61	Vuilboom	30	15	10	+	Vork op 2m
62	Iep	15	10	5	+/-	
63	Iep	15	10	5	+/-	
64	Iep	15	10	5	+/-	
65	Inlandse eik	60	20	12	+	Klimop in stam
67	Acacia	70	20	12	+/-	Matig blad / klimop in stam
68	Esdoorn	30	15	6	+	
69	Inlandse eik	30	10	4	+/-	Geen toekomst boom
70	Inlandse eik	70	20	12	+	
71	Iep	30	15	5	+/-	
72	Beuk	70	20	15	+	Toekomst boom
73	Esdoorn	45	10	15	-/+	Veel dood hout
74	Beuk				+	Terrein ernaast
75	Beuk				+	Terrein ernaast
76	Amerikaanse eik				+/-	Terrein ernaast
77	Acacia	90	20	14	+/-	
78	Esdoorn	25	15	6	+/-	Slechte bladzetting
79	Acacia	20	15	6	+/-	
80	Naald	90	20	14	+	
81	Esdoorn	30	20	8	+	
82	Esdoorn	60	20	14	+	Vork op 1m / klimop
83	Esdoorn					
84	Esdoorn	30	15	8	+	Klimop op stam
85	Esdoorn	55	15	14	+	3 stammen vanaf 3m.
86	Amerikaanse eik	120	20-25	40	++	
87	Esdoorn	30	15	8	+	Klimop op stam
88	Esdoorn	25	15	8	+	Klimop op stam
89	Esdoorn	30	15	8	+	Klimop op stam
90	Inlandse eik	80			--	Dood
91	Beuk	25	15	8	+	Geen toekomst boom
92	Beuk	30	15	8	+	Geen toekomst boom
93	Esdoorn	20	15	8	+/-	Stam beschadiging
94	Esdoorn	30	15	8	+	Klimop op stam
95	Esdoorn	30	15	8	+	Klimop op stam
96	Esdoorn	30	20	6	+	
97	Esdoorn	30	20	4	+/-	
98	Esdoorn	20	12	4	+/-	Geen doorgaande kroon

INVENTARISATIE :NED. HERVORMDE KERK VOORTHUIZEN					Datum	29-09-2011
					Blad nr.	3- Inv-968.3-1
99	Esdoorn	25	12	8	+/-	Geen doorgaande kroon
100	Esdoorn	35	20	8	-	
101	Esdoorn	25	10	6	+/-	1 zijige kroon
103	Esdoorn	40	10	6	+/-	Vork op 1 m
104	Vuilboom	35	8-10	6	-	Klimop in stam
105	Eik	50	20	6	+	
106	Esdoorn	25	20	8	+	Klimop in stam
107	Berk	25	10	5	+	
108	Plataan	40	15	10-12	+	
109	Esdoorn	20	15	6	+	2 stammen / 1 zijige kroon
110	Peer	30	15	4	+/-	
111	Esdoorn	20	15	8	+	
112	Esdoorn	25	15	6	+	
113	Naald	45	15	5	+	
114	Esdoorn	40	15	9	+	
115	Esdoorn	40	15	9	+	
116	Esdoorn	25	10	6	+	
117	Esdoorn	20	20	8	+	



Legenda

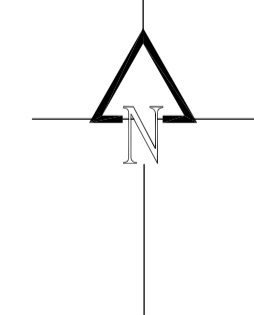
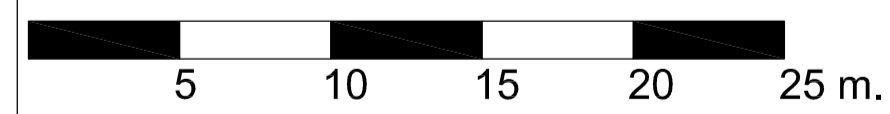
- : kadastergrenzen
- : bebouwingscontouren cf. kadaster
- : ingemeten bebouwingscontouren
- F : fietsenhok
- B : border
- : verlichting
- : kolk
- : afscheiding buren
- : hagen
- 38 : boomnummer, zie inventarisatielijst voor soorten en kwaliteiten

Bestrating

- : verhardingsgrenzen
- : betonstraatstenen
- : betontegels
- : gebakken klinkers
- : grind

Bomenkwaliteit

- : zeer waardevolle bomen met een goede kwaliteit
- : goede kwaliteit
- : matige kwaliteit
- : slechte kwaliteit



Concept

PROJECT:	Parochie Ned. Hervormde Kerk - Voorhuizen	Tek.nnr.:	INV-968.3-1
OMSCHRIJVING:	Inventarisatietekening	Schaal:	1:250
OPDRACHTGEVER:	Jonkers Vastgoed BV	Formaat:	A1
Datum:	Wijziging	Getekend:	JDG
		Datum:	29-09-2011

Tuin & Landschapsarchitect BNT - ADVIESBUREAU HAVER DROEZE
 Landschapsarchitectuur - Duurzame Stedebouw - Toegepaste Ecologie - Juridische Planologie
 Muurhuizen 165B, 3811 EG Amersfoort NL, T: 033 4613535, F: 033 4651898, E: info@haverdroeze.nl