

Aanvulling Boom Effect Analyse (C)

Pastorietuin NH kerk Voorthuizen

Pius Floris Boomverzorging Veenendaal Afdeling Onderzoek & Advies

Projectnummer: PFBV.18.BP.130 C

Opdrachtgever: Van Bekkum Groep bv
T.a.v. Dhr. A. van Bekkum
Wiekenweg 53
3815 KL Amersfoort

Project: Pastorietuin NH Kerk Voorthuizen

Contactpersoon: Dhr. A. C. van Polen
Telefoon: 0649410666
E-mail: b.vanpolen@piusfloris.nl

Auteur: Dhr. A. C. van Polen
*Boomtechnisch adviseur en
European Tree Technician*
Dhr. T. van de Hoef
Boomtechnisch adviseur

Datum: 10 juni 2020



Aanvulling (C)

In opdracht van Van Bakkum Groep BV te Amersfoort heeft Pius Floris Boomverzorging Veenendaal, afdeling Onderzoek & Advies op 27 mei 2019 een aanvulling (B) op de Boom Effect Analyse (BEA) gemaakt. In mei 2020 heeft, naar aanleiding van vragen uit de gemeente, een aanvulling (C) plaatsgevonden bij twee missende bomen en het sparrenbosje.

Doel

Het doel van deze aanvulling is om duidelijkheid te verschaffen op twee vragen die door de gemeente Barneveld zijn gesteld:

Vraag 1: Vlak bij boom 40 t/m 45 zijn twee bomen nog niet opgenomen.

Voor de duidelijkheid zijn achter de fietsenstalling de volgende bomen geïnventariseerd (figuur 1):

Boom 40

Soort: Taxus baccata (venijnboom)
 Hoogte: 18 m
 Stamdiameter: 50 cm
 Kroondiameter: 10 m
 Conditie: Matig
 Kwaliteit: Matig
 Overig: Meerstammig, toekomstverwachting 5-10 jaar

Boom 41

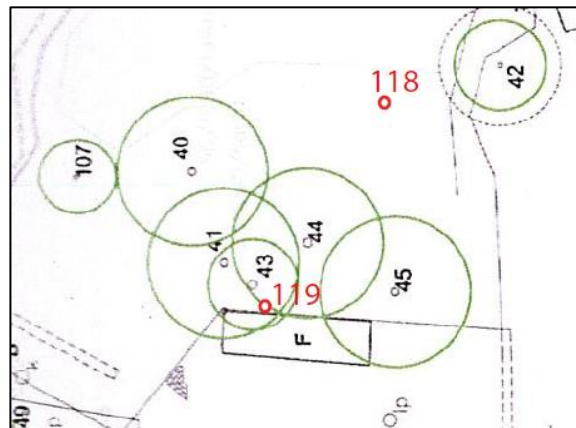
Soort: Chamaecyparis cv (Lawson cypres)
 Hoogte: 18 m
 Stamdiameter: 50 cm
 Kroondiameter: 10 cm
 Conditie: Matig
 Kwaliteit: Matig
 Overig: Eénzijdige kroon, toekomstverwachting 5-10 jaar

Boom 42

Soort: Acer pseudoplatanus (gewone esdoorn)
 Hoogte: 30 m
 Stamdiameter: 30 cm
 Kroondiameter: 8 m
 Conditie: Matig
 Kwaliteit: Matig
 Overig: Meerstammig, Toekomstverwachting 5-10 jaar

Boom 43

Soort: Thuja (levensboom)
 Hoogte: 20 m
 Stamdiameter: 60 cm
 Kroondiameter: 6 m



Figuur 1 Kaart extra bomen

Conditie: Matig
Kwaliteit: Matig
Overig: Grote scheefstand, meerstammig, toekomstverwachting 5-10 jaar

Boom 44

Soort: Aesculus hippocastanum (Paardenkastanje)
Hoogte: 30 m
Stamdiameter: 60 cm
Kroondiameter: 10 m
Conditie: Matig
Kwaliteit: Matig
Overig: Zwارة zijtak, toekomstverwachting 5-10 jaar

Boom 45

Soort: Prunus serotina (bospest)
Hoogte: 20 m
Stamdiameter: 50 cm
Kroondiameter: 10
Conditie: Matig
Kwaliteit: Matig
Overig: Meerstammig, toekomstverwachting 5-10 jaar

Boom 107

Soort: Betula pendula (Ruwe berk)
Hoogte: 10 m
Stamdiameter: 25 cm
Kroondiameter: 5 m
Conditie: Matig
Kwaliteit: Matig
Overig: Toekomstverwachting 5-10 jaar

Boom 118:

Soort: Chamaecyparis cv (Lawson cypres)
Hoogte: 12-18 meter
Stamdiameter: 31 cm
Kroondiameter: 4 m
Conditie: Matig
Kwaliteit: Matig
Overig: toekomstverwachting 5-10 jaar

Boom 119:

Soort: Picea abies (fijnspar)
Hoogte: 12-18 meter
Stamdiameter: 35cm
Kroondiameter: 6 m
Conditie: Matig
Kwaliteit: Matig
Overig: toekomstverwachting 5-10 jaar

Boom 118 en 119 zijn niet van een behoudenswaardige kwaliteit. De conditie en toekomstverwachting van de bomen is matig. Volgens ontwerp (bijlage 3) wordt de nieuwbouw tot op de plek van deze bomen gerealiseerd. Deze bomen zijn dan niet duurzaam in te passen.

Vraag 2: kap van de bomen in het sparrenbos

Om de vraag van de gemeente te beantwoorden is het complete sparrenbos geïnventariseerd. Hierbij zijn de bomen ingedeeld in stamdiameterklassen. De kaart met boomnummers is in bijlage 1 opgenomen. In deze kaart zijn de compleet afgestorven bomen rood gemarkeerd. In aanvulling Boom Effect Analyse B, zijn een linde en een eik als behoudenswaardige bomen aangemerkt. Deze zijn oranje (eik, boomnr. 9) en blauw (linde, boomnr. 130) gemarkeerd.

In de eerste BEA wordt aangegeven dat het bosje gekapt wordt vanwege de matige naaldbomen die er staan. Een aantal loofbomen (Esdoorn, Prunus, Berk, Lijsterbes en Acacia, Eik en Linde), zijn nader onderzocht op mogelijk behoud. Wanneer de naaldbomen gekapt worden, verandert de windbelasting op de overige bomen sterk. Dit maakt het niet mogelijk dat de bomen verantwoord gehandhaafd kunnen blijven. Het gaat hier ook niet om waardevolle bomen (beperkte leeftijd/omvang etc.). Uitzondering zijn de eik en linde, dit zijn beide waardevolle bomen van goede kwaliteit, die duurzaam behouden kunnen worden.

In totaal zijn er in het sparrenbos 85 kapvergunning plichtige bomen geïnventariseerd. Van deze 85 bomen zijn er 16 reeds compleet afgestorven. De bomen zijn ingedeeld in stamdiameterklassen:

- 36 bomen zijn geïnventariseerd in de stamdiameterklasse 25-30 cm
- 48 bomen zijn geïnventariseerd in de stamdiameterklasse 30-50 cm
- 1 boom, (boomnr. 9) is geïnventariseerd in de stamdiameterklasse 50-100 cm.

Daarnaast zijn er 47 bomen in het sparrenbos geïnventariseerd onder de kapvergunningsgrens (<25 cm stamdiameter). De complete boomgegevens van het sparrenbos zijn opgenomen in bijlage 2.

Voor boom 130 (lindeboom) dient een kapvergunning te worden verleend.

Deze aanvulling is naar waarheid opgemaakt te Veenendaal, 10 juni 2020.

Dhr. A.C. van Polen
European Tree Technician
Pius Floris Boomverzorging Veenendaal



DATA
INSPECTEUR
BOMEN



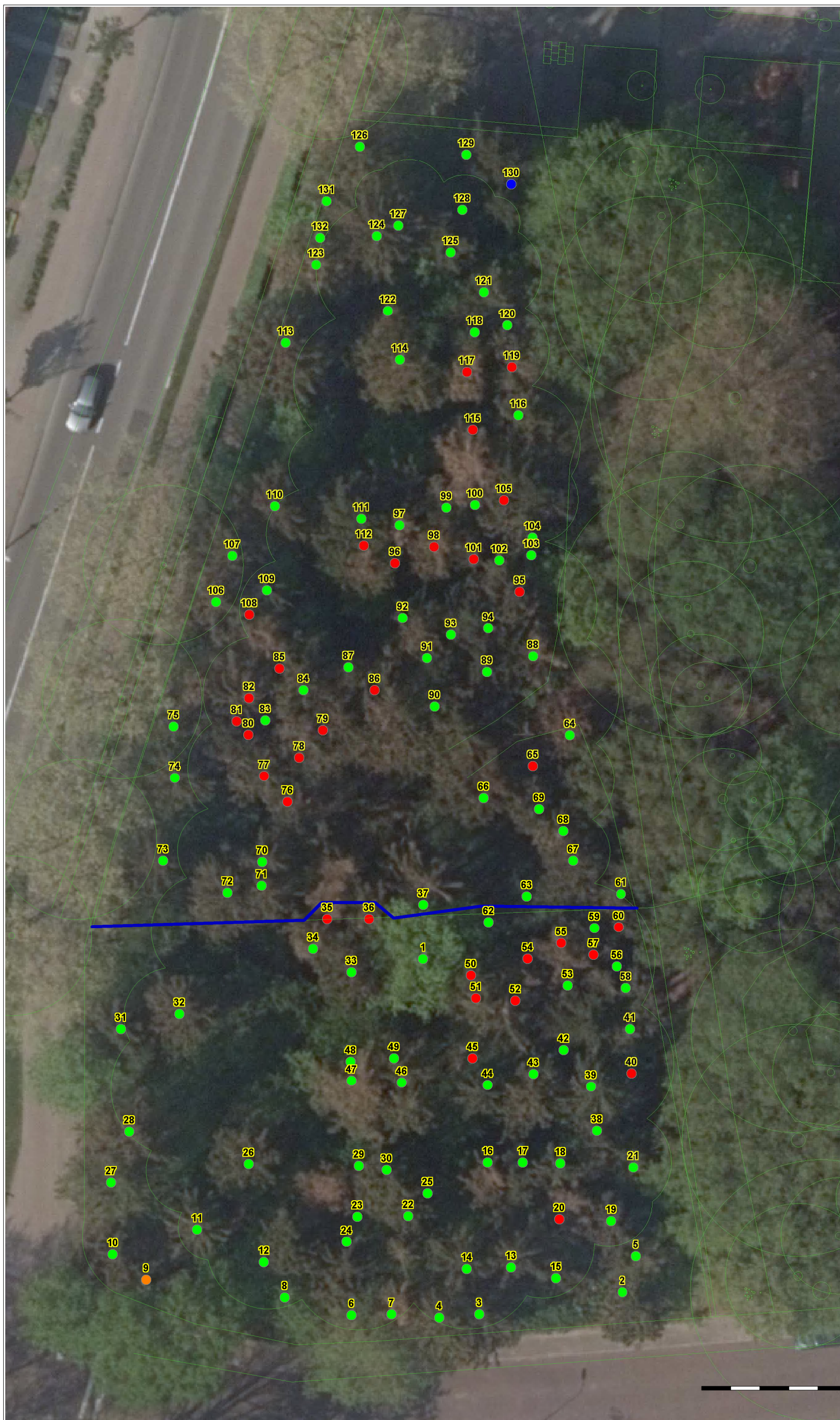
Pius Floris Boomverzorging

Alle rechten voorbehouden.

Niets uit deze uitgave mag worden veeleenvoudigd, in enige vorm of op enige wijze, zonder voorafgaande toestemming van de auteur.

Informatie: www.piusfloris.nl

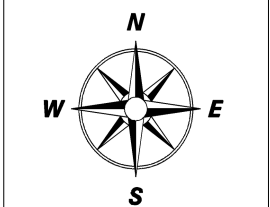
Bijlage 1A: Kaart boomnummers sparrenbos



Legenda

Kadastergrens
WERKBESTAND_INVE

- Bomen
- Afgestorven
 - Linde
 - Eik
- wms: actueel_winter



Project:
Pastorietuin
NH Kerk
Voorthuizen

Kaart
boomnummers
Formaat: A3

Bijlage 1b: Kaart missende boomnummers

Woonzorgvoorziening te Voorhuizen

- : goede kwaliteit
- : matige kwaliteit
- : slechte kwaliteit



Bijlage 2: Boomgegevens sparrenbos

Bijlage 2 Inventarisatiegegevens Sparrenbos

UID	Boomsoort (Latijns)	Boomsoort (Nederlands)	Hoogte	Stamdiameterklasse	Conditie	Toekomstverwachting	Eigenaar	Kapvergunning
1	Acer pseudoplatanus	Gewone Esdoorn	18 - 24 m	30 - 50 cm	Redelijk	10-15 jaar	Gemeente	Ja
2	Picea abies	Spar	18 - 24 m	30 - 50 cm	Matig	< 5 jaar	Gemeente	Ja
3	Picea abies	Spar	18 - 24 m	30 - 50 cm	Matig	< 5 jaar	Gemeente	Ja
4	Picea abies	Spar	18 - 24 m	30 - 50 cm	Matig	< 5 jaar	Gemeente	Ja
5	Picea abies	Spar	12 - 18 m	< 25 cm	Matig	< 5 jaar	Gemeente	Nee
6	Acer pseudoplatanus	Gewone Esdoorn	12 - 18 m	30 - 50 cm	Matig	< 5 jaar	Gemeente	Ja
7	Picea abies	Spar	18 - 24 m	25 - 30 cm	Matig	< 5 jaar	Gemeente	Ja
8	Acer pseudoplatanus	Gewone Esdoorn	12 - 18 m	< 25 cm	Matig	< 5 jaar	Gemeente	Nee
9	Quercus robur	Zomereik	18 - 24 m	50 - 100 cm	Matig	< 5 jaar	Gemeente	Ja
10	Picea abies	Spar	12 - 18 m	25 - 30 cm	Matig	< 5 jaar	Gemeente	Ja
11	Picea abies	Spar	18 - 24 m	30 - 50 cm	Matig	< 5 jaar	Gemeente	Ja
12	Picea abies	Spar	12 - 18 m	30 - 50 cm	Matig	< 5 jaar	Gemeente	Ja
13	Picea abies	Spar	18 - 24 m	30 - 50 cm	Matig	< 5 jaar	Gemeente	Ja
14	Picea abies	Spar	18 - 24 m	25 - 30 cm	Matig	< 5 jaar	Gemeente	Ja
15	Picea abies	Spar	12 - 18 m	< 25 cm	Matig	< 5 jaar	Gemeente	Nee
16	Picea abies	Spar	12 - 18 m	< 25 cm	Matig	< 5 jaar	Gemeente	Nee
17	Picea abies	Spar	12 - 18 m	< 25 cm	Matig	< 5 jaar	Gemeente	Nee
18	Picea abies	Spar	12 - 18 m	25 - 30 cm	Matig	< 5 jaar	Gemeente	Ja
19	Picea abies	Spar	18 - 24 m	30 - 50 cm	Matig	< 5 jaar	Gemeente	Ja
20	Picea abies	Spar	12 - 18 m	< 25 cm	Dood	Niet aanwezig	Gemeente	Nee
21	Picea abies	Spar	12 - 18 m	< 25 cm	Matig	< 5 jaar	Gemeente	Nee
22	Picea abies	Spar	12 - 18 m	< 25 cm	Matig	< 5 jaar	Gemeente	Nee
23	Picea abies	Spar	12 - 18 m	< 25 cm	Matig	< 5 jaar	Gemeente	Nee
24	Picea abies	Spar	12 - 18 m	< 25 cm	Matig	< 5 jaar	Gemeente	Nee
25	Picea abies	Spar	12 - 18 m	< 25 cm	Matig	< 5 jaar	Gemeente	Nee
26	Picea abies	Spar	18 - 24 m	30 - 50 cm	Matig	< 5 jaar	Gemeente	Ja
27	Picea abies	Spar	18 - 24 m	30 - 50 cm	Matig	< 5 jaar	Gemeente	Ja
28	Picea abies	Spar	18 - 24 m	30 - 50 cm	Matig	< 5 jaar	Gemeente	Ja
29	Picea abies	Spar	18 - 24 m	< 25 cm	Matig	< 5 jaar	Gemeente	Nee
30	Picea abies	Spar	18 - 24 m	30 - 50 cm	Matig	< 5 jaar	Gemeente	Ja
31	Picea abies	Spar	18 - 24 m	< 25 cm	Matig	< 5 jaar	Gemeente	Nee
32	Picea abies	Spar	18 - 24 m	30 - 50 cm	Matig	< 5 jaar	Gemeente	Ja
33	Picea abies	Spar	18 - 24 m	30 - 50 cm	Matig	< 5 jaar	Gemeente	Ja
34	Picea abies	Spar	18 - 24 m	25 - 30 cm	Matig	< 5 jaar	Gemeente	Ja
35	Picea abies	Spar	18 - 24 m	25 - 30 cm	Dood	Niet aanwezig	Gemeente	Ja
36	Picea abies	Spar	18 - 24 m	30 - 50 cm	Dood	Niet aanwezig	Gemeente	Ja
37	Picea abies	Spar	18 - 24 m	30 - 50 cm	Matig	< 5 jaar	Kerk	Ja
38	Picea abies	Spar	18 - 24 m	25 - 30 cm	Matig	< 5 jaar	Gemeente	Ja
39	Picea abies	Spar	18 - 24 m	30 - 50 cm	Matig	< 5 jaar	Gemeente	Ja
40	Picea abies	Spar	18 - 24 m	< 25 cm	Dood	Niet aanwezig	Gemeente	Nee
41	Picea abies	Spar	12 - 18 m	< 25 cm	Matig	< 5 jaar	Gemeente	Nee

Bijlage 2 Inventarisatiegegevens Sparrenbos

42	Picea abies	Spar	18 - 24 m	< 25 cm	Matig	< 5 jaar	Gemeente	Nee
43	Picea abies	Spar	18 - 24 m	25 - 30 cm	Matig	< 5 jaar	Gemeente	Ja
44	Picea abies	Spar	18 - 24 m	< 25 cm	Matig	< 5 jaar	Gemeente	Nee
45	Picea abies	Spar	18 - 24 m	< 25 cm	Dood	Niet aanwezig	Gemeente	Nee
46	Picea abies	Spar	18 - 24 m	25 - 30 cm	Matig	< 5 jaar	Gemeente	Ja
47	Picea abies	Spar	18 - 24 m	30 - 50 cm	Matig	< 5 jaar	Gemeente	Ja
48	Picea abies	Spar	18 - 24 m	< 25 cm	Matig	< 5 jaar	Gemeente	Nee
49	Picea abies	Spar	18 - 24 m	25 - 30 cm	Matig	< 5 jaar	Gemeente	Ja
50	Picea abies	Spar	18 - 24 m	30 - 50 cm	Dood	Niet aanwezig	Gemeente	Ja
51	Picea abies	Spar	18 - 24 m	25 - 30 cm	Dood	Niet aanwezig	Gemeente	Ja
52	Picea abies	Spar	18 - 24 m	25 - 30 cm	Dood	Niet aanwezig	Gemeente	Ja
53	Picea abies	Spar	18 - 24 m	30 - 50 cm	Matig	< 5 jaar	Gemeente	Ja
54	Picea abies	Spar	12 - 18 m	< 25 cm	Dood	Niet aanwezig	Gemeente	Nee
55	Picea abies	Spar	18 - 24 m	25 - 30 cm	Dood	Niet aanwezig	Gemeente	Ja
56	Picea abies	Spar	12 - 18 m	25 - 30 cm	Matig	< 5 jaar	Gemeente	Ja
57	Picea abies	Spar	12 - 18 m	< 25 cm	Dood	Niet aanwezig	Gemeente	Nee
58	Picea abies	Spar	18 - 24 m	25 - 30 cm	Matig	< 5 jaar	Gemeente	Ja
59	Picea abies	Spar	18 - 24 m	< 25 cm	Matig	< 5 jaar	Gemeente	Nee
60	Picea abies	Spar	18 - 24 m	< 25 cm	Dood	Niet aanwezig	Gemeente	Nee
61	Picea abies	Spar	18 - 24 m	< 25 cm	Matig	< 5 jaar	Kerk	Nee
62	Picea abies	Spar	18 - 24 m	< 25 cm	Matig	< 5 jaar	Gemeente	Nee
63	Picea abies	Spar	18 - 24 m	< 25 cm	Matig	< 5 jaar	Kerk	Nee
64	Picea abies	Spar	18 - 24 m	30 - 50 cm	Matig	< 5 jaar	Kerk	Ja
65	Picea abies	Spar	18 - 24 m	25 - 30 cm	Dood	Niet aanwezig	Kerk	Ja
66	Picea abies	Spar	18 - 24 m	30 - 50 cm	Matig	< 5 jaar	Kerk	Ja
67	Picea abies	Spar	18 - 24 m	30 - 50 cm	Matig	< 5 jaar	Kerk	Ja
68	Picea abies	Spar	18 - 24 m	25 - 30 cm	Matig	< 5 jaar	Kerk	Ja
69	Picea abies	Spar	18 - 24 m	25 - 30 cm	Matig	< 5 jaar	Kerk	Ja
70	Picea abies	Spar	18 - 24 m	25 - 30 cm	Matig	< 5 jaar	Kerk	Ja
71	Picea abies	Spar	18 - 24 m	25 - 30 cm	Matig	< 5 jaar	Kerk	Ja
72	Picea abies	Spar	18 - 24 m	25 - 30 cm	Matig	< 5 jaar	Kerk	Ja
73	Picea abies	Spar	18 - 24 m	25 - 30 cm	Matig	< 5 jaar	Kerk	Ja
74	Picea abies	Spar	18 - 24 m	30 - 50 cm	Matig	< 5 jaar	Kerk	Ja
75	Picea abies	Spar	18 - 24 m	< 25 cm	Matig	< 5 jaar	Kerk	Nee
76	Picea abies	Spar	18 - 24 m	30 - 50 cm	Dood	Niet aanwezig	Kerk	Ja
77	Picea abies	Spar	18 - 24 m	25 - 30 cm	Dood	Niet aanwezig	Kerk	Ja
78	Picea abies	Spar	18 - 24 m	30 - 50 cm	Dood	Niet aanwezig	Kerk	Ja
79	Picea abies	Spar	18 - 24 m	25 - 30 cm	Dood	Niet aanwezig	Kerk	Ja
80	Picea abies	Spar	18 - 24 m	< 25 cm	Dood	Niet aanwezig	Kerk	Nee
81	Picea abies	Spar	18 - 24 m	< 25 cm	Dood	Niet aanwezig	Kerk	Nee
82	Picea abies	Spar	18 - 24 m	< 25 cm	Dood	Niet aanwezig	Kerk	Nee
83	Picea abies	Spar	18 - 24 m	< 25 cm	Matig	< 5 jaar	Kerk	Nee

Bijlage 2 Inventarisatiegegevens Sparrenbos

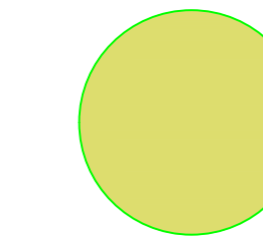
84	Picea abies	Spar	18 - 24 m	25 - 30 cm	Matig	< 5 jaar	Kerk	Ja
85	Picea abies	Spar	18 - 24 m	25 - 30 cm	Dood	Niet aanwezig	Kerk	Ja
86	Picea abies	Spar	18 - 24 m	30 - 50 cm	Dood	Niet aanwezig	Kerk	Ja
87	Picea abies	Spar	18 - 24 m	< 25 cm	Matig	< 5 jaar	Kerk	Nee
88	Picea abies	Spar	18 - 24 m	25 - 30 cm	Matig	< 5 jaar	Kerk	Ja
89	Picea abies	Spar	18 - 24 m	30 - 50 cm	Matig	< 5 jaar	Kerk	Ja
90	Picea abies	Spar	18 - 24 m	30 - 50 cm	Matig	< 5 jaar	Kerk	Ja
91	Picea abies	Spar	18 - 24 m	25 - 30 cm	Matig	< 5 jaar	Kerk	Ja
92	Picea abies	Spar	18 - 24 m	25 - 30 cm	Matig	< 5 jaar	Kerk	Ja
93	Picea abies	Spar	18 - 24 m	25 - 30 cm	Matig	< 5 jaar	Kerk	Ja
94	Picea abies	Spar	18 - 24 m	30 - 50 cm	Matig	< 5 jaar	Kerk	Ja
95	Picea abies	Spar	18 - 24 m	25 - 30 cm	Dood	Niet aanwezig	Kerk	Ja
96	Picea abies	Spar	18 - 24 m	< 25 cm	Dood	Niet aanwezig	Kerk	Nee
97	Picea abies	Spar	18 - 24 m	30 - 50 cm	Matig	< 5 jaar	Kerk	Ja
98	Picea abies	Spar	18 - 24 m	< 25 cm	Dood	Niet aanwezig	Kerk	Nee
99	Picea abies	Spar	18 - 24 m	25 - 30 cm	Matig	< 5 jaar	Kerk	Ja
100	Picea abies	Spar	18 - 24 m	< 25 cm	Matig	< 5 jaar	Kerk	Nee
101	Picea abies	Spar	18 - 24 m	25 - 30 cm	Dood	Niet aanwezig	Kerk	Ja
102	Picea abies	Spar	18 - 24 m	< 25 cm	Matig	< 5 jaar	Kerk	Nee
103	Picea abies	Spar	18 - 24 m	25 - 30 cm	Matig	< 5 jaar	Kerk	Ja
104	Picea abies	Spar	18 - 24 m	30 - 50 cm	Matig	< 5 jaar	Kerk	Ja
105	Picea abies	Spar	18 - 24 m	30 - 50 cm	Dood	Niet aanwezig	Kerk	Ja
106	Picea abies	Spar	18 - 24 m	30 - 50 cm	Matig	< 5 jaar	Kerk	Ja
107	Picea abies	Spar	18 - 24 m	30 - 50 cm	Matig	< 5 jaar	Kerk	Ja
108	Picea abies	Spar	18 - 24 m	< 25 cm	Dood	Niet aanwezig	Kerk	Nee
109	Picea abies	Spar	18 - 24 m	< 25 cm	Matig	< 5 jaar	Kerk	Nee
110	Picea abies	Spar	18 - 24 m	30 - 50 cm	Matig	< 5 jaar	Kerk	Ja
111	Picea abies	Spar	18 - 24 m	30 - 50 cm	Matig	< 5 jaar	Kerk	Ja
112	Picea abies	Spar	18 - 24 m	< 25 cm	Dood	Niet aanwezig	Kerk	Nee
113	Picea abies	Spar	18 - 24 m	30 - 50 cm	Matig	< 5 jaar	Kerk	Ja
114	Picea abies	Spar	18 - 24 m	30 - 50 cm	Matig	< 5 jaar	Kerk	Ja
115	Picea abies	Spar	18 - 24 m	< 25 cm	Dood	Niet aanwezig	Kerk	Nee
116	Picea abies	Spar	18 - 24 m	30 - 50 cm	Matig	< 5 jaar	Kerk	Ja
117	Picea abies	Spar	18 - 24 m	< 25 cm	Dood	Niet aanwezig	Kerk	Nee
118	Picea abies	Spar	18 - 24 m	< 25 cm	Matig	< 5 jaar	Kerk	Nee
119	Picea abies	Spar	18 - 24 m	< 25 cm	Dood	Niet aanwezig	Kerk	Nee
120	Picea abies	Spar	18 - 24 m	30 - 50 cm	Matig	< 5 jaar	Kerk	Ja
121	Picea abies	Spar	18 - 24 m	25 - 30 cm	Matig	< 5 jaar	Kerk	Ja
122	Picea abies	Spar	18 - 24 m	< 25 cm	Matig	< 5 jaar	Kerk	Nee
123	Picea abies	Spar	18 - 24 m	30 - 50 cm	Matig	< 5 jaar	Kerk	Ja
124	Picea abies	Spar	18 - 24 m	30 - 50 cm	Matig	< 5 jaar	Kerk	Ja
125	Picea abies	Spar	18 - 24 m	25 - 30 cm	Matig	< 5 jaar	Kerk	Ja

Bijlage 2 Inventarisatiegegevens Sparrenbos

126	Picea abies	Spar	18 - 24 m	30 - 50 cm	Matig	< 5 jaar	Kerk	Ja
127	Picea abies	Spar	18 - 24 m	< 25 cm	Matig	< 5 jaar	Kerk	Nee
128	Picea abies	Spar	18 - 24 m	< 25 cm	Matig	< 5 jaar	Kerk	Nee
129	Picea abies	Spar	18 - 24 m	30 - 50 cm	Matig	< 5 jaar	Kerk	Ja
130	Tilia europaea	Gewone Linde	18 - 24 m	30 - 50 cm	Redelijk	10 - 15 jaar	Kerk	Ja
131	Acer pseudoplatanus	Gewone Esdoorn	6 - 12 m	< 25 cm	Redelijk	11 - 15 jaar	Kerk	Nee
132	Acer pseudoplatanus	Gewone Esdoorn	6 - 12 m	< 25 cm	Redelijk	12 - 15 jaar	Kerk	Nee

Bijlage 3: Ontwerp nieuwbouw

Randvoorwaarden:



Waardevolle bomen

Groen buiten plangebied
buiten tekening gelaten

Behouden bomen bij snoeien

25 woonunits

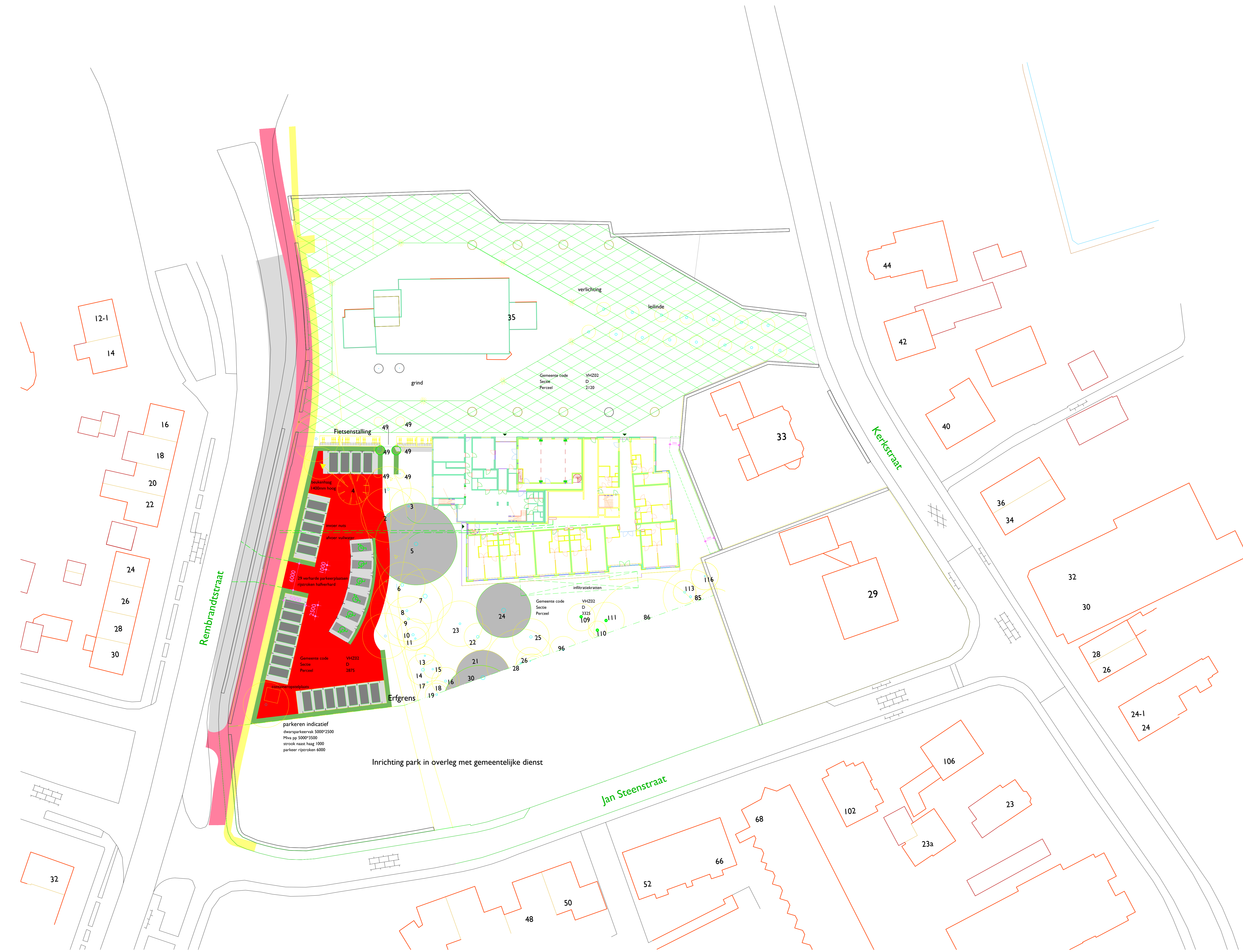
Collectieve functies pleinzijde

Laantje van Overhorst herstellen

Lelindes langs entree kerkplein
handhaven

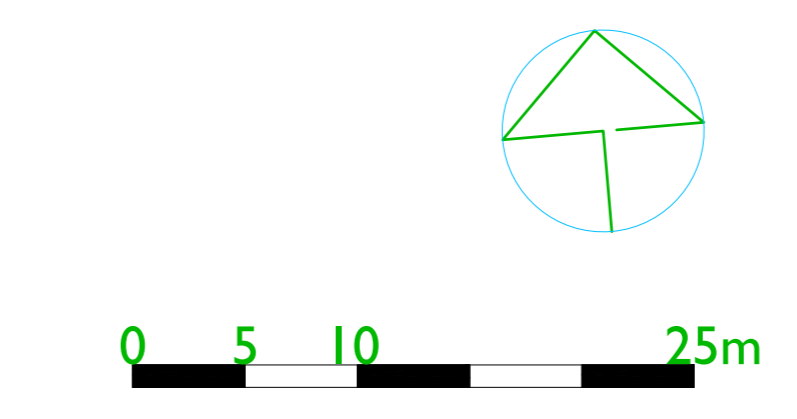
2 meter uit haag pastorietaun
onbebouwd laten

Buitenruimte semi-openbaar



parkeren indicatief
Overstapnummer 10007200
Plan pp 50007500
Grond met laag 000
parkeren 0000

Inrichting park in overleg met gemeentelijke dienst



1533

BIJZONDER WONEN
'De Pastorietaun' Voorthuizen

LOW:
van Bekkum projecten b.v.
Wijkenweg 53
3815 KL Amersfoort

datum: 06.04.2020
schaal: 1:500
formaat: A1

Nieuwe situatie

OV 003