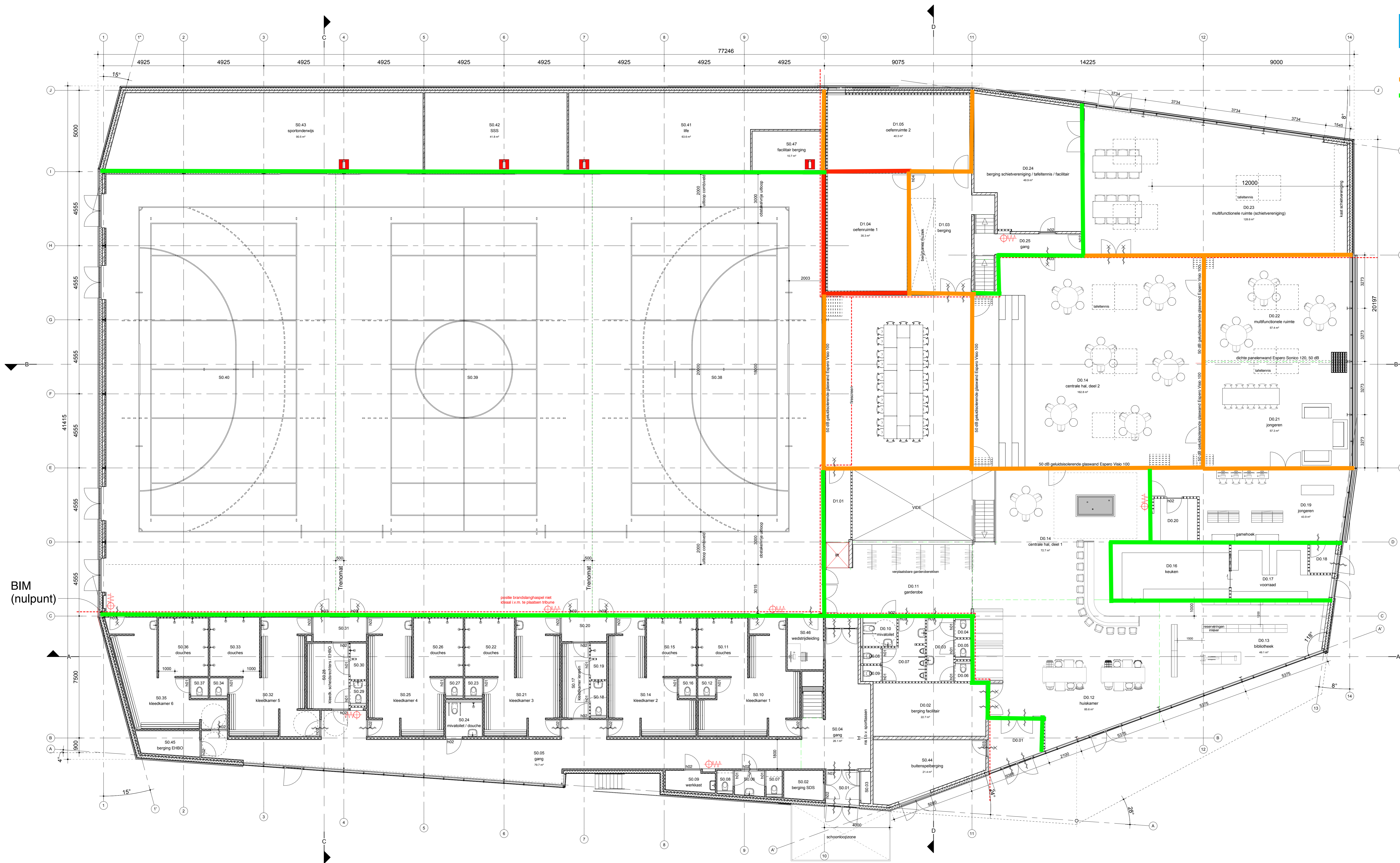




het geluidBuro

Overzicht interne geluidwering
Dorpshuis Voorschoten
3 augustus 2018



De scheidingswanden rondom verblijfsruimten zijn ingedeeld in 3 categorieën. De hieronder weergegeven R_w-waarden gelden voor een volledig gesloten dichte wand. Indien een deur in de scheidingswand aanwezig is, kan de eis voor de gesloten wand met 5 dB verlaagd worden.

- Rw > 60 dB Scheiding tussen ruimte waar hard geluid wordt geproduceerd en ruimte waar een laag achtergrondgeluidniveau gewenst is
- Rw > 50 dB Scheiding tussen ruimte waar hard geluid wordt geproduceerd en verblijfsruimte
- Rw > 40 dB Scheiding tussen verblijfsruimte en verkeersruimte

ruimteoverzicht begane grond

nr.	ruimte	bouwbesluit functie	opp.
D0.01	entree dorpbus	verkeersruimte	9,0 m ²
D0.02	berging facilitair	onbepaalde ruimte	22,5 m ²
D0.03	voornieuw demaestriet	toilet	8,5 m ²
D0.04	toilet	toilet	1,0 m ²
D0.05	toilet	toilet	1,0 m ²
D0.06	toilet	toilet	1,0 m ²
D0.07	voornieuw herenloot + urinoirs	toilet	8,5 m ²
D0.08	toilet	toilet	1,0 m ²
D0.09	toilet	toilet	1,0 m ²
D0.10	mixtoilet	toilet	4,0 m ²
D0.11	gardeerde	onbepaalde ruimte	38,5 m ²
D0.12	hustkamer	verblifruimte	85,5 m ²
D0.13	badruimte	verblifruimte	89,0 m ²
D0.14	centrale hal, deel 2	verblifruimte	163,0 m ²
D0.14	centrale hal, deel 1	verblifruimte	72,5 m ²
D0.16	keuken	verblifruimte	28,5 m ²
D0.17	voorraad	onbepaalde ruimte	18,0 m ²
D0.18	entree jongeren	onbepaalde ruimte	3,0 m ²
D0.19	jongeren	verblifruimte	44,0 m ²
D0.20	berging / pantry	verblifruimte	7,5 m ²
D0.21	jongeren	verblifruimte	57,5 m ²
D0.22	multifunctionele ruimte	verblifruimte	57,5 m ²
D0.23	multifunctionele ruimte (schietvereniging)	verblifruimte	148,8 m ²
D0.24	berging schietvereniging / tafeltennis / facilitair	onbepaalde ruimte	50,0 m ²
D0.25	gang	verkeersruimte	9,0 m ²
S0.01	entree sporthal	verkeersruimte	4,5 m ²
S0.02	berging SCS	onbepaalde ruimte	4,5 m ²
S0.03	meterkast	verkeersruimte	1,0 m ²
S0.04	gang	verkeersruimte	26,0 m ²
S0.05	gang	verkeersruimte	79,5 m ²
S0.06	voornieuw toiletten	toilet	3,0 m ²
S0.07	demestriet	toilet	1,5 m ²
S0.08	herenloot	toilet	1,5 m ²
S0.09	verkeersruimte	onbepaalde ruimte	4,0 m ²
S0.10	kleedkamer 1	verblifruimte	29,5 m ²
S0.11	douches	badruimte	11,0 m ²
S0.12	toilet	toilet	1,5 m ²
S0.14	kleedkamer 2	verblifruimte	25,5 m ²
S0.15	douches	badruimte	11,0 m ²
S0.16	toilet	toilet	1,5 m ²
S0.17	kleedkamer tararen	verblifruimte	8,0 m ²
S0.18	toilet	toilet	2,0 m ²
S0.19	douche	badruimte	2,0 m ²
S0.20	skis	verkeersruimte	4,5 m ²
S0.21	kleedkamer 3	verblifruimte	29,5 m ²
S0.22	douches	badruimte	11,0 m ²
S0.23	toilet	toilet	1,5 m ²
S0.24	mixtoilet / douche	toilet	5,0 m ²
S0.25	kleedkamer 4	verblifruimte	26,5 m ²
S0.26	douches	badruimte	11,0 m ²
S0.27	toilet	toilet	1,5 m ²
S0.28	kleed. schiedrechtlers / EHBO	verblifruimte	10,5 m ²
S0.29	toilet	toilet	1,5 m ²
S0.30	douche	badruimte	2,0 m ²
S0.31	skis	verkeersruimte	5,0 m ²
S0.32	kleedkamer 5	verblifruimte	28,5 m ²
S0.33	douches	badruimte	11,0 m ²
S0.34	toilet	toilet	1,5 m ²
S0.35	kleedkamer 6	verblifruimte	26,0 m ²
S0.36	douches	badruimte	11,0 m ²
S0.37	toilet	toilet	1,5 m ²
S0.38	sporthal veld 1	verblifruimte	382,5 m ²
S0.39	sporthal veld 2	verblifruimte	427,5 m ²
S0.40	sporthal veld 3	verblifruimte	382,5 m ²
S0.41	life	onbepaalde ruimte	49,5 m ²
S0.42	SSS	onbepaalde ruimte	42,0 m ²
S0.43	sporthalveld	onbepaalde ruimte	49,5 m ²
S0.44	buitenspelberging	onbepaalde ruimte	21,5 m ²
S0.45	berging EHBO	onbepaalde ruimte	5,5 m ²
S0.46	wedstrijdruimte	onbepaalde ruimte	7,0 m ²
S0.47	facilitair berging	onbepaalde ruimte	10,5 m ²
			2098,5 m ²

ruimteoverzicht niveau 1000+ Peil

nr.	ruimte	bouwbesluit functie	opp.
D1.01	overloop	verkeersruimte	7,0 m ²
D1.02	podium	verblifruimte	114,0 m ²
D1.03	berging	verkeersruimte	29,5 m ²
D1.04	offentruimte 1	verblifruimte	35,5 m ²
D1.05	offentruimte 2	verblifruimte	40,5 m ²
			226,5 m ²
			206,5 m ²

BIM (nulpunt)

RENVOOI

WANDEN:

- GEVELOPBOUW (van binnen naar buiten):
 - steensichtig binnenblad (k.z.steen, betonsteen, gasbeton)
 - Isobouw Slimfort 4.5
 - regelwolk 44x44 mm (n. Slimfort paneel)
 - 6 mm Eterboard
- verticale regels: 26x46 mm
 - horizontale regels: 28x26 mm (bovenzijde afgeschuind)
 - Fraké-noir geveldelen, model E 28x90 mm
- kelderwanden: holle wandstelsel Alvon 50-200-50 mm
- isolatie kelderwanden: 140 mm XPS
- BIA-betonblokken
- kalkzandsteen
- gasbeton wandplaten (Hebel)
- lichte scheidingswanden
- brandscheiding WBDO 30 minuten

KOZIJNEN:

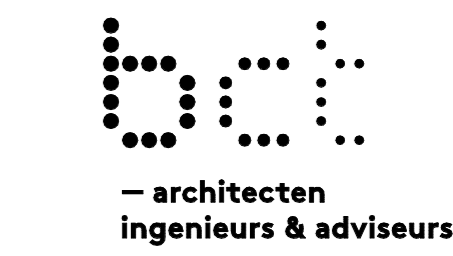
- zelfsluitende deur
- zelfsluitende deur, 30 minuten brandwerend

BOUWFYSICA:

- R_c vloeren => 4,0 m²KW
- R_c wanden => 5,0 m²KW
- R_c dak => 6,5 m²KW (gemiddelde waarde i.v.m. afschotisolatie)
- f-factor => 0,5 (bepaald volgens NEN 2778)
- U_{glaas} =< 0,90 W/m²K (kozijn + beglazing)

ALGEMEEN:

- brandlanghanspel, 30 m., 34"



Dorpshuis en sporthal Voorthuizen

Opdrachtgever
gemeente Barneveld

Projectadres
Geleggen tussen
Wikkelaarweg, Ploeg en
Bakkersweg

bct architecten, ingenieurs en adviseurs bv
Capitool 15
Postbus 1056
7500 BB Enschede
+31 (0)53 4 884 884
info@bctarchitecten.nl
www.bctarchitecten.nl

Onderwerp
begane grond en 1000+ P

Projectnummer
20177004

Fase
definitief ontwerp

Architect
ir. Walter Kemperman

Formaat
A0 (1189 x 841 mm)

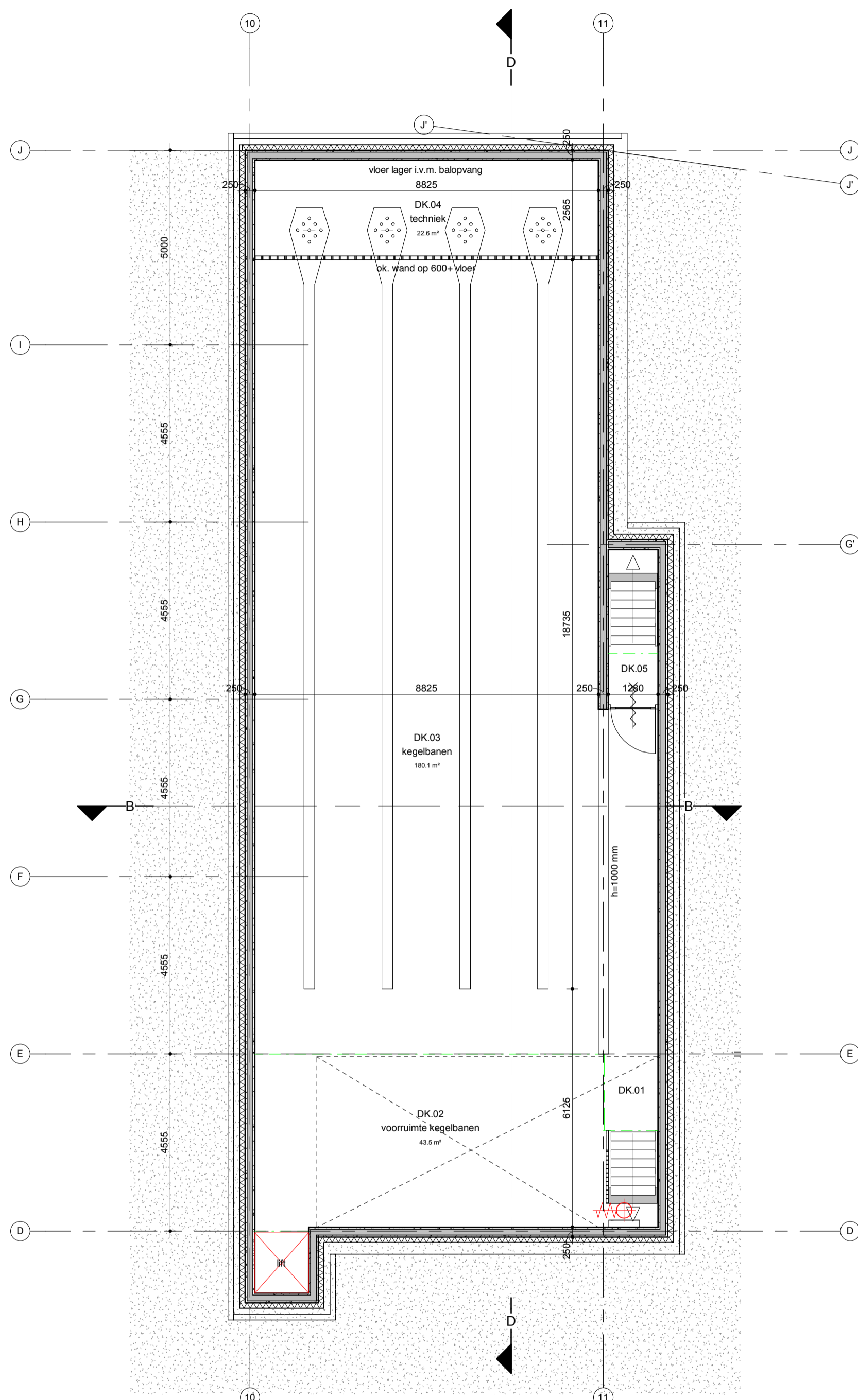
Projectleider
-

Schaal
1:100

Modeller
Ing. Benno Schiphorst

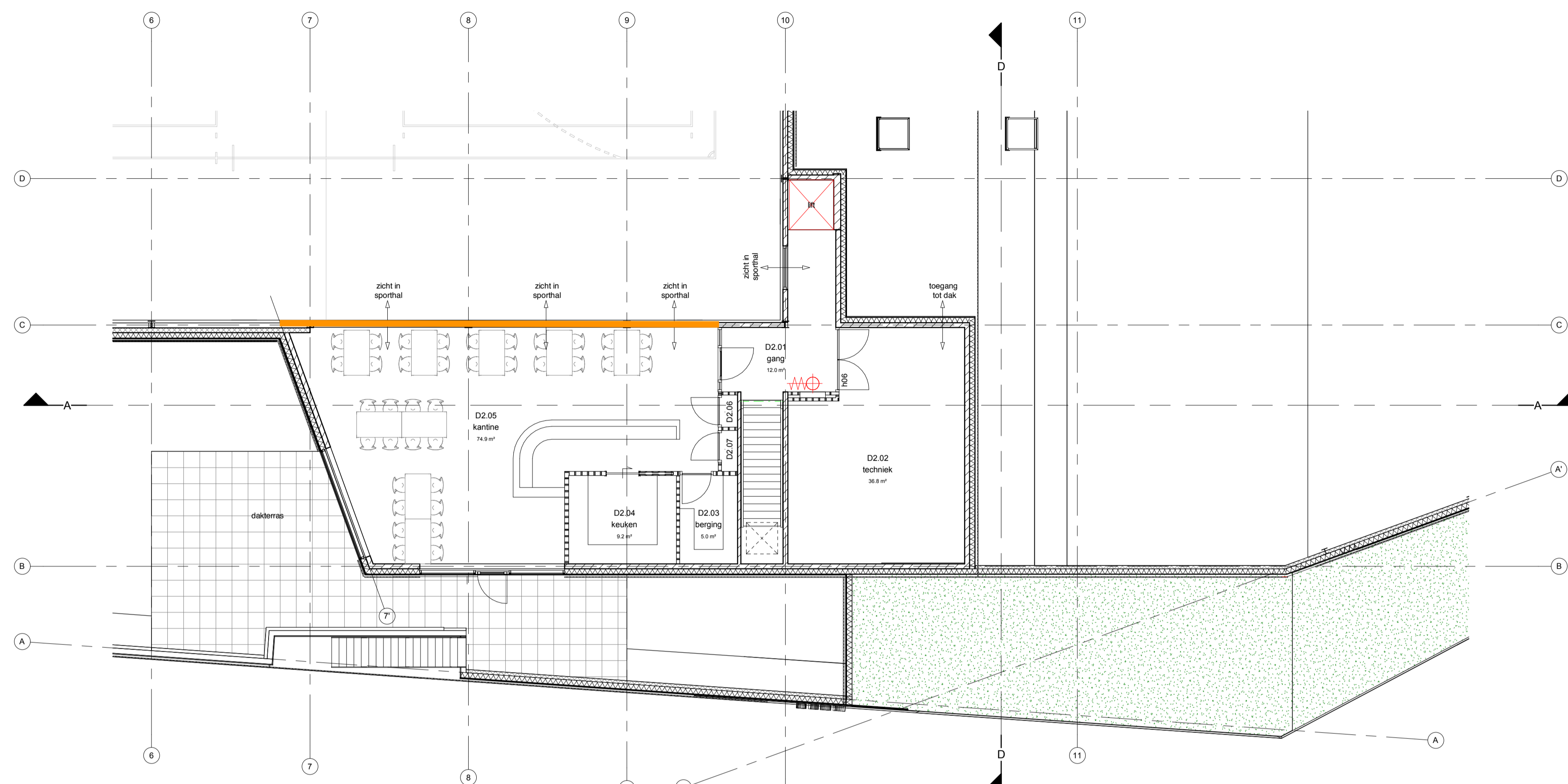
Datum
22-05-2018

DO-100



kelder 2200- P.

ruimteoverzicht niveau 2200- Peil			
nr.	ruimte	bouwbesluit functie	opp.
DK.01	trap / verkeerszone		15.0 m ²
DK.02	vooruimte kegelbanen	verblijfsruimte	43.5 m ²
DK.03	kegelbanen	onbenoemde ruimte	180.0 m ²
DK.04	techniek	technische ruimte	22.5 m ²
DK.05	onderdoorgang / trappen	verkeersruimte	1.5 m ²
			263.0 m ²
			263.0 m ²



eerste verdieping

ruimteoverzicht niveau 3800+ Peil			
nr.	ruimte	bouwbesluit functie	opp.
D2.01	gang	verkeersruimte	12.0 m ²
D2.02	techniek	technische ruimte	37.0 m ²
D2.03	berging	onbenoemde ruimte	5.0 m ²
D2.04	keuken	verblijfsruimte	9.0 m ²
D2.05	kanthine	verblijfsruimte	75.0 m ²
D2.06	kast	onbenoemde ruimte	0.5 m ²
D2.07	kast	onbenoemde ruimte	0.5 m ²
			139.0 m ²
			139.0 m ²

RENVOOI

WANDEN:

- GEVELOPBOUW (van binnen naar buiten):
 - steenachtig binnenblad (k.z.steen, betonsteen, gasbeton)
 - isolobouw Slimfort 4.5
 - regelwerk 44x44 mm (in Slimfort paneel)
 - 6 mm Eterboard
 - verticale regels 28x46 mm
 - horizontale regels 28x26 mm (bovenzijde afgeschuind)
 - Fraké-noir geveldelen, model E 28x90 mm

kelderwanden: holle wandstelsel Alvon 50-200-50 mm

isolatie kelderwanden: 140 mm XPS

BIA-betonblokken

kalkzandsteen

gasbeton wandplaten (Hebel)

lichte scheidingswanden

brandscheiding WBDBO 30 minuten

KOZIJNEN:

zelfsluitende deur

zelfsluitende deur, 30 minuten brandwerend

BOUWFYSICA:

Rc vloeren => 4.0 m²K/W

Rc wanden => 5.0 m²K/W

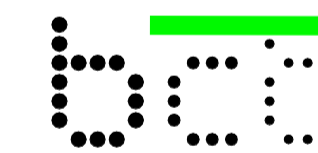
Rc dak => 6.5 m²K/W (gemiddelde waarde i.v.m. afschotisolatie)

f-factor => 0.5 (bepaald volgens NEN 2778)

U_{kozijn} =< 0.90 W/m²K (kozijn + beglazing)

ALGEMEEN:

brandslanghaspel, 30 m., 3/4"



— architecten
ingenieurs & adviseurs

Dorpshuis en sporthal Voorthuizen

Opdrachtgever
gemeente Barneveld

Projectadres

Gelegen tussen
Wikselaarseweg, Ploeg en
Bakkersweg

**bct architecten, ingenieurs
en adviseurs bv**
Capitool 15
Postbus 1056
7500 BB Enschede
+31 (0)53 4 884 884
info@bctarchitecten.nl
www.bctarchitecten.nl

Onderwerp
kelder en eerste verdieping

Fase
definitief ontwerp

Formaat
A1 (841 x 594 mm)

Schaal
1:100

Datum
14-05-2018

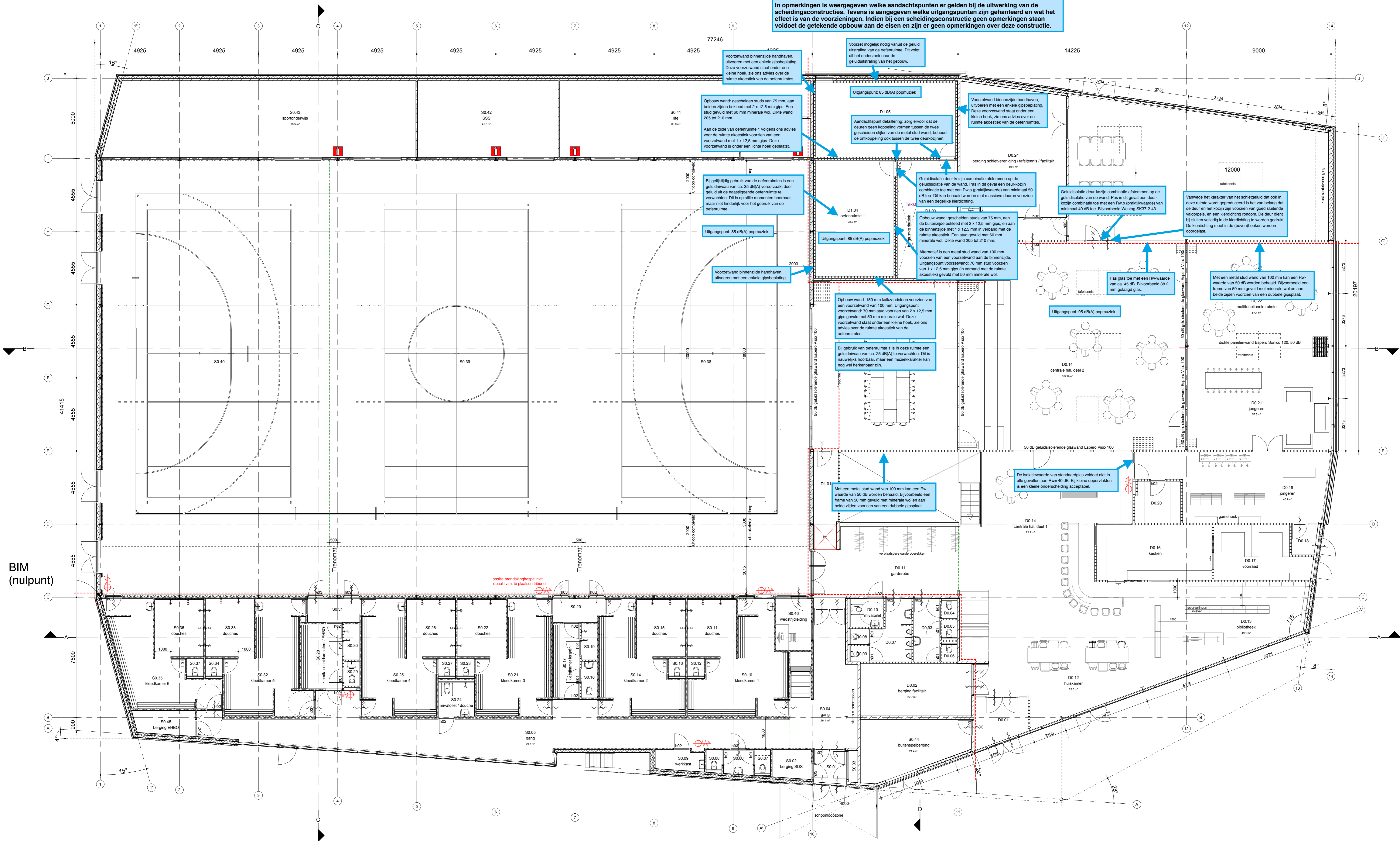
Projectnummer
20177004

Architect
ir. Walter Kemperman

Projectleider

Modelleur
ing. Benno Schiphorst

DO-101



In opmerkingen is weergegeven welke aandachtspunten er gelden bij de uitwerking van de scheidingenconstructies. Tevens is aangegeven welke uitgangspunten zijn gehanteerd en wat het effect is van de voorzieningen. Indien bij een scheidingenconstructie geen opmerkingen staan voldoet de getekende opbouw aan de eisen en zijn er geen opmerkingen over deze constructie.

ruimteoverzicht begane grond			
nr.	ruimte	bouwbesluit functie	opp.
DO.01	entree dorpshuis	verkeersruimte	9,0 m²
DO.02	berging facilitair	onbepaalde ruimte	22,5 m²
DO.03	voorraumte dienstloket	toilet	8,5 m²
DO.04	loket	toilet	1,0 m²
DO.05	loket	toilet	1,0 m²
DO.06	loket	toilet	1,0 m²
DO.07	voorraumte herenloket + urinoir	toilet	8,5 m²
DO.08	loket	toilet	1,0 m²
DO.09	loket	toilet	1,0 m²
DO.10	mvstloket	toilet	4,0 m²
DO.11	gang	onbepaalde ruimte	39,5 m²
DO.12	hustkamer	verkeersruimte	85,5 m²
DO.13	buitenfhoek	verkeersruimte	49,0 m²
DO.14	centrale hal, deel 2	verkeersruimte	163,0 m²
DO.15	keuken	verkeersruimte	72,5 m²
DO.16	keuken	verkeersruimte	25,5 m²
DO.17	voorraad	onbepaalde ruimte	18,0 m²
DO.18	entree jongeren	onbepaalde ruimte	3,0 m²
DO.19	jongeren	verkeersruimte	44,0 m²
DO.20	berging / pantry	verkeersruimte	7,5 m²
DO.21	jongeren	verkeersruimte	57,5 m²
DO.22	multifunctionale ruimte	verkeersruimte	126,8 m²
DO.23	multifunctionale ruimte (achteromgeving)	onbepaalde ruimte	50,0 m²
DO.24	berging schouwvereniging / tafeltennis / facilitair	verkeersruimte	50,0 m²
DO.25	gang	verkeersruimte	9,0 m²
SO.01	entree sporthal	verkeersruimte	4,5 m²
SO.02	berging SCS	onbepaalde ruimte	4,5 m²
SO.03	meterkast	toilet	1,0 m²
SO.04	gang	verkeersruimte	29,0 m²
SO.05	gang	verkeersruimte	79,0 m²
SO.06	voorraumte toiletten	toilet	3,0 m²
SO.07	damesloket	toilet	1,5 m²
SO.08	herenloket	toilet	1,5 m²
SO.09	werkruimte	onbepaalde ruimte	4,0 m²
SO.10	kleedkamer 1	verkeersruimte	29,5 m²
SO.11	douches	badruimte	11,0 m²
SO.12	loket	toilet	1,5 m²
SO.14	kleedkamer 2	verkeersruimte	25,5 m²
SO.15	douches	badruimte	11,0 m²
SO.16	loket	toilet	2,0 m²
SO.17	kleedkamer tararen	verkeersruimte	8,0 m²
SO.18	loket	toilet	2,0 m²
SO.19	douches	badruimte	2,0 m²
SO.20	skis	verkeersruimte	4,5 m²
SO.21	kleedkamer 3	verkeersruimte	29,5 m²
SO.22	douches	badruimte	11,0 m²
SO.23	loket	toilet	1,5 m²
SO.24	mvstloket / douche	toilet	5,0 m²
SO.25	kleedkamer 4	verkeersruimte	26,5 m²
SO.26	douches	badruimte	11,0 m²
SO.27	loket	toilet	1,5 m²
SO.28	kleedk. schiedrecreanten / EHBO	verkeersruimte	10,5 m²
SO.29	loket	toilet	1,5 m²
SO.30	douches	badruimte	2,0 m²
SO.31	skis	verkeersruimte	5,0 m²
SO.32	kleedkamer 5	verkeersruimte	28,5 m²
SO.33	douches	badruimte	11,0 m²
SO.34	loket	toilet	1,5 m²
SO.35	kleedkamer 6	verkeersruimte	26,0 m²
SO.36	douches	badruimte	11,0 m²
SO.37	loket	toilet	1,5 m²
SO.38	sportthal veld 1	verkeersruimte	382,5 m²
SO.39	sportthal veld 2	verkeersruimte	427,5 m²
SO.40	sportthal veld 3	verkeersruimte	382,5 m²
SO.41	lift	onbepaalde ruimte	43,5 m²
SO.42	SSS	onbepaalde ruimte	42,0 m²
SO.43	sportkamer	onbepaalde ruimte	49,5 m²
SO.44	buitenspelberging	onbepaalde ruimte	21,5 m²
SO.45	berging EHBO	onbepaalde ruimte	5,5 m²
SO.46	wedstrijdloket	onbepaalde ruimte	7,8 m²
SO.47	facilitair berging	onbepaalde ruimte	10,5 m²
			2698,5 m²

ruimteoverzicht niveau 1000+ Peil			
nr.	ruimte	bouwbesluit functie	opp.
D1.01	overloop	verkeersruimte	7,0 m²
D1.02	podium	verkeersruimte	114,0 m²
D1.03	berging	verkeersruimte	29,5 m²
D1.04	offentimante 1	verkeersruimte	35,5 m²
D1.05	offentimante 2	verkeersruimte	40,5 m²
			226,5 m²
			226,5 m²

BIM (nulpunt)

RENVOOI

WANDEN:

- GEVELOPBOUW (van binnen naar buiten):
 - steensig binnenveld (k.z. steen, betonsteen, gasbeton)
 - isolbouw Slimfort 4.5
 - regelwolk 44x44 mm (in Slimfort paneel)
 - 6 mm Eterboard
 - verticale regels 28x48 mm
 - horizontale regels 28x26 mm (bovenzijde afgeschuind)
 - Fraké-nor geveldelen, model E 28x90 mm
- kelderwanden: hollwandsysteem Avon 50-200-50 mm
- isolatie kelderwanden: 140 mm XPS
- BIA-betonblokken
- kalkzandsteen
- gasbeton wandplaten (Hebel)
- lichte scheidingwanden
- brandscheiding WBD80 30 minuten

KOZIJNEN:

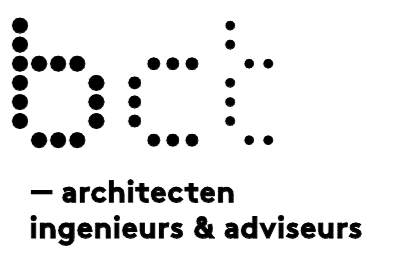
- zelfsluitende deur
- zelfsluitende deur, 30 minuten brandwerend

BOUWFYSICA:

- Rc vloeren => 4,0 m²KW
- Rc wanden => 5,0 m²KW
- Rc dak => 6,5 m²KW (gemiddelde waarde i.v.m. afschotsisolatie)
- U-factor => 0,5 (bepaald volgens NEN 2778)
- U_{glaas} =< 0,90 W/m²K (kozijn + beglazing)

ALGEMEEN:

- brandlanghospel, 30 m., 34"



Dorpshuis en sporthal Voorthuizen

Oprachtingver

gemeente Barneveld

bct architecten, ingenieurs en adviseurs bv
 Capthoel 15
 Postbus 1056
 7500 BB Enschede
 +31 (0)53 4 884 884
 info@bctarchitecten.nl
 www.bctarchitecten.nl

Projectadres

Geligen tussen
 Wiskelarsseweg, Ploeg en
 Bakkersweg

Onderwerp

begane grond en 1000+ P

Projectnummer

20177004

Fase

definitief ontwerp

Architect

ir. Water Kemperman

Formaat

A0 (1189 x 841 mm)

Projectleider

-

Schaal

1:100

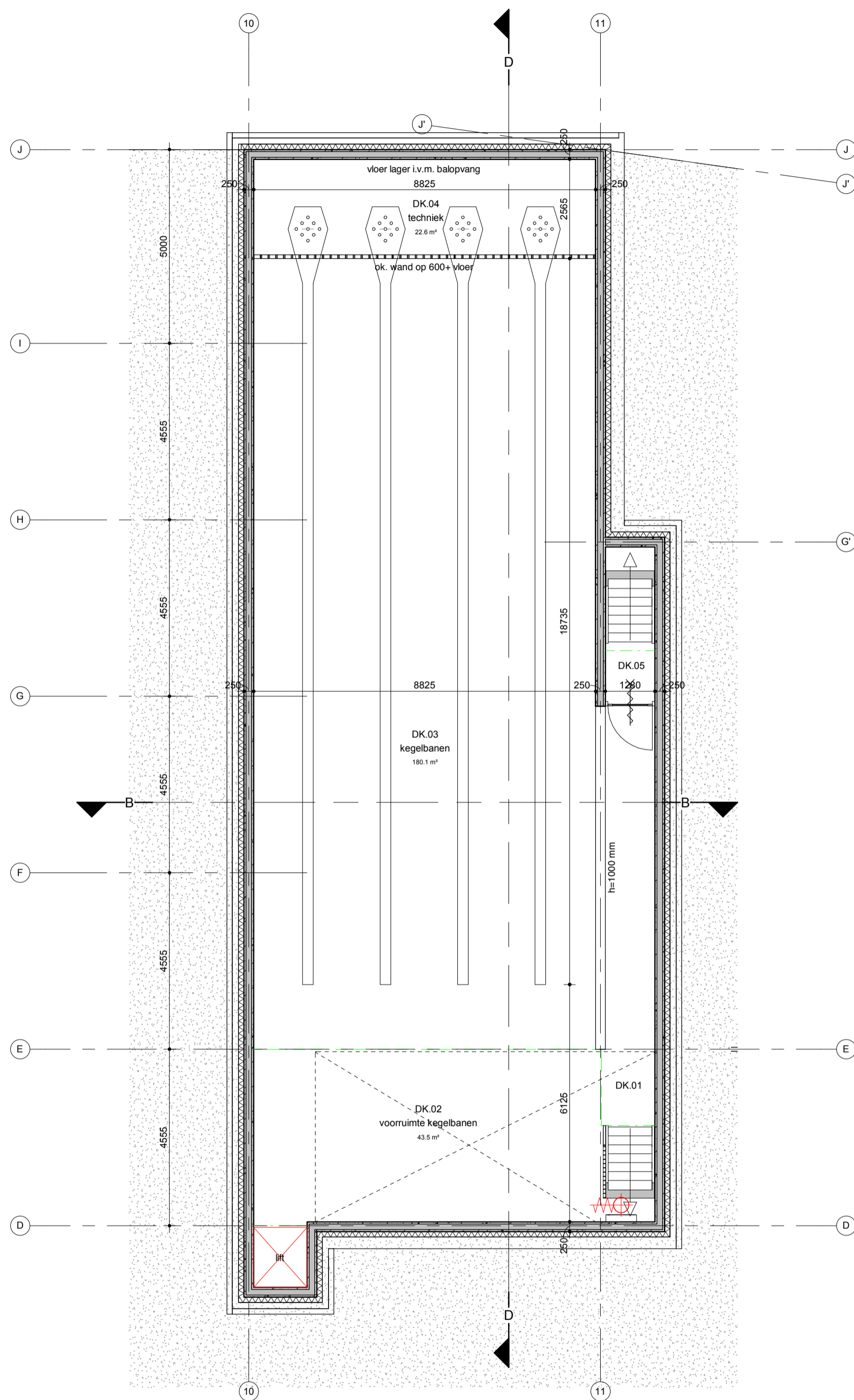
Modelleur

ing. Benno Schiphorst

Datum

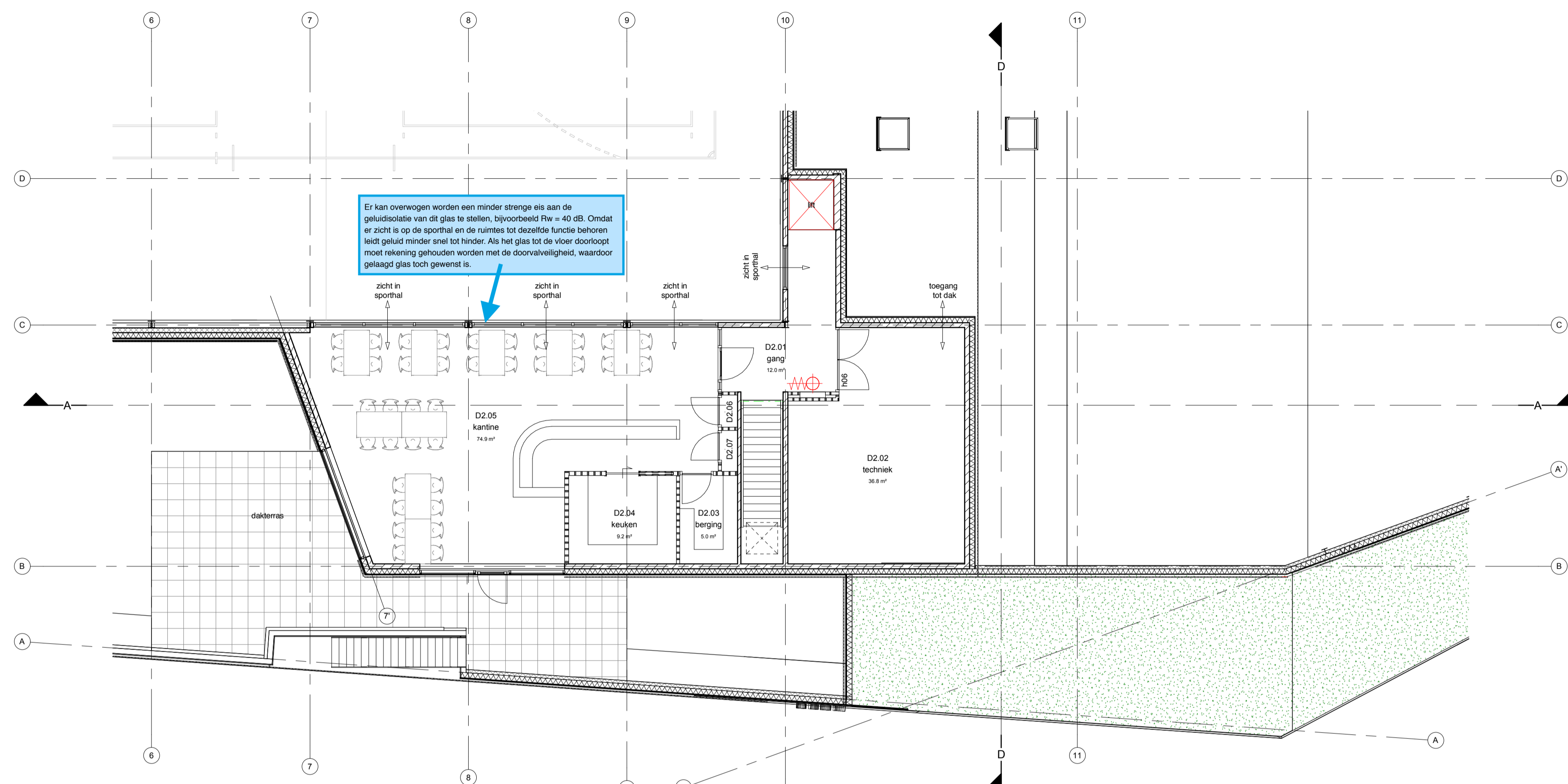
22-05-2018

DO-100



kelder 2200- P.

ruimteoverzicht niveau 2200- Peil			
nr.	ruimte	bouwbesluit functie	opp.
DK.01	trap / verkeerszone		15.0 m ²
DK.02	vooruimte kegelbanen	verblijfsruimte	43.5 m ²
DK.03	kegelbanen	onbenoemde ruimte	180.0 m ²
DK.04	techniek	technische ruimte	22.5 m ²
DK.05	onderdoorgang / trappen	verkeersruimte	1.5 m ²
			263.0 m ²
			263.0 m ²



eerste verdieping

ruimteoverzicht niveau 3800+ Peil			
nr.	ruimte	bouwbesluit functie	opp.
D2.01	gang	verkeersruimte	12.0 m ²
D2.02	techniek	technische ruimte	37.0 m ²
D2.03	berging	onbenoemde ruimte	5.0 m ²
D2.04	keuken	verblijfsruimte	9.0 m ²
D2.05	kantine	verblijfsruimte	75.0 m ²
D2.06	kast	onbenoemde ruimte	0.5 m ²
D2.07	kast	onbenoemde ruimte	0.5 m ²
			139.0 m ²
			139.0 m ²

RENVOOI

WANDEN:

- GEVELOPBOUW (van binnen naar buiten):
 - steenachtig binnenblad (k.z.steen, betonsteen, gasbeton)
 - isolobouw Slimfort 4.5
 - regelwerk 44x44 mm (in Slimfort paneel)
 - 6 mm Eterboard
 - verticale regels 28x46 mm
 - horizontale regels 28x26 mm (bovenzijde afgeschuind)
 - Fraké-noir geveldelen, model E 28x90 mm

kelderwanden: holle wandsysteem Alvon 50-200-50 mm

isolatie kelderwanden: 140 mm XPS

BIA-betonblokken

kalkzandsteen

gasbeton wandplaten (Hebel)

lichte scheidingswanden

brandscheiding WBDBO 30 minuten

KOZIJNEN:

zelfsluitende deur

zelfsluitende deur, 30 minuten brandwerend

BOUWFYSICA:

Rc vloeren => 4.0 m²K/W

Rc wanden => 5.0 m²K/W

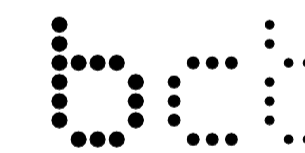
Rc dak => 6.5 m²K/W (gemiddelde waarde i.v.m. afschotisolatie)

f-factor => 0.5 (bepaald volgens NEN 2778)

U_{kozijn} =< 0.90 W/m²K (kozijn + beglazing)

ALGEMEEN:

brandslanghaspel, 30 m., 3/4"



— architecten
ingenieurs & adviseurs

Dorpshuis en sporthal Voorthuizen

Opdrachtgever

gemeente Barneveld

Projectadres

Gelegen tussen
Wikselaarsweg, Ploeg en
Bakkersweg

bct architecten, ingenieurs en adviseurs bv

Capitool 15
Postbus 1056
7500 BB Enschede
+31 (0)53 4 884 884
info@bctarchitecten.nl
www.bctarchitecten.nl

Onderwerp

kelder en eerste verdieping

Fase

definitief ontwerp

Formaat

A1 (841 x 594 mm)

Schaal

1:100

Datum

14-05-2018

Projectnummer

20177004

Architect

ir. Walter Kemperman

Projectleider

Modellieur

ing. Benno Schiphorst

DO-101