


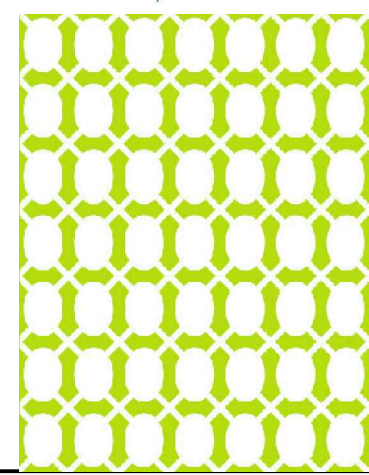


Legenda

-  trottoir, betontegels 300 x 300 x 45, grijs, halfsteensverband in stroomlagen
-  trottoir, betontegels 300 x 300 x 60, grijs, halfsteensverband in stroomlagen
-  bestaande (mol)goot, straatbakstenen, breed ca. 500, halfsteensverband
-  gazon
-  aanbrengen inritblokken 180/200 800 x 500
-  bestaande boom handhaven
-  rooien boom
-  aanbrengen boom



De Glind Schoonderbekerweg - Rudolphlaan Inrichting

V&I

Getekend	A. Tempelman	wijz. 1	5 juli 2013
Datum	18 juni 2013	wijz. 2	6 februari 2014
Schaal	1 : 500	wijz. 3	17 februari 2014
Tekeningnummer	WW-800041-T01		
Status	definitief	Formaat	A3
Filenaam	P:\8. Bestek en tekeningen\8.1 Ontwerp\WW-800041-T01.dwg		