

1. Eiken aan de Kloosterdijk (bomen van de gemeente Aalten)
2. Vaste planten/heester Border
3. Meidoorn hagen/ zicht beschutting 2.00 m
4. Gazon
5. Parkeergelegenheid/half verharding
6. Bestaande half verharding handhaven
7. Nieuw te bouwen schuur/overkapping 10x6 m
8. Bestaande schuur/opslagloods handhaven
9. Nieuw te bouwen woning met terras en pad voordeur.
10. Nieuw te planten walnoot 12/14
11. Nieuw te planten peer 8/10
12. Nieuw te planten appel 8/10
13. Nieuw te planten tamme kastanje 10/12
14. Nieuw te planten winterlinde 14/16
15. Nieuw te planten wintereik 14/16
16. Houtsingel met inheemse beplanting (3 st Taxus baccata maat 120/140, wilde gagel, liguster, sleedoorn, rosa rugosa, gelderse roos, hazelaar, salix aurita, veldesdoorn, vuilboom, lijsterbes, tweestijlige meidoorn maat 80/100, 3 st mispel maat 8/10) plantafstand 1.50x1.50 behalve bij de gagel 1.00x1.00,
Van iedere soort 9 % planten in groepen, verdere soorten aangegeven aantal. Houtsingel behandelen als hakhout, snoei indien nodig en om de tien jaar afzetten.
17. Bloemrijk grasland, bij aanleg al verschraald, 1 tot twee keer per jaar maaien en afvoeren.
18. Vijver voor vissen met opgemetselde kanten en vijverfolie diepte midden 2.00 m, doorsnede 19.50x 25.00 m.
19. Vlonder 4x5 m.
20. Planten vijver/kikker/amfibieën poel met folie, tevens hemelwaterafvoer gebouwen.
21. Bestaande sloot, overloop creëren van vijvers naar sloot.
22. Gemetselde wand aangesmeerd met leem t.b.v. broedplaats ijsvogel
23. Bestaande beukenhaag, innemen tot 1,5 m hoogte.
24. Bestaande rododendrons behouden.
25. Houten inritpoort met gemetselde poeren.
26. Kastanje houten hekwerk, met een kastanje houten looppoort (afscheiding naar de vijver)

Totaal te planten houtsingel 600 m2

Totaal te planten bomen, eik, linde en fruitbomen 7 st.

Erfinrichting

- Bestaand inrit gebruiken zodat sloop van beplanting langs de weg niet nodig is.
- Langs het oprit en de kloosterdijk een beuken/meidoorn haag t.a.v. privacy en afscheiding.

Bebouwing

- Nieuwe woning (en bijgebouw): eenvoudige grondvorm, Laag houdend in detaillering en materiaalgebruik.



Tuinontwerpburo\Hoveniersbedrijf
Michel Graven

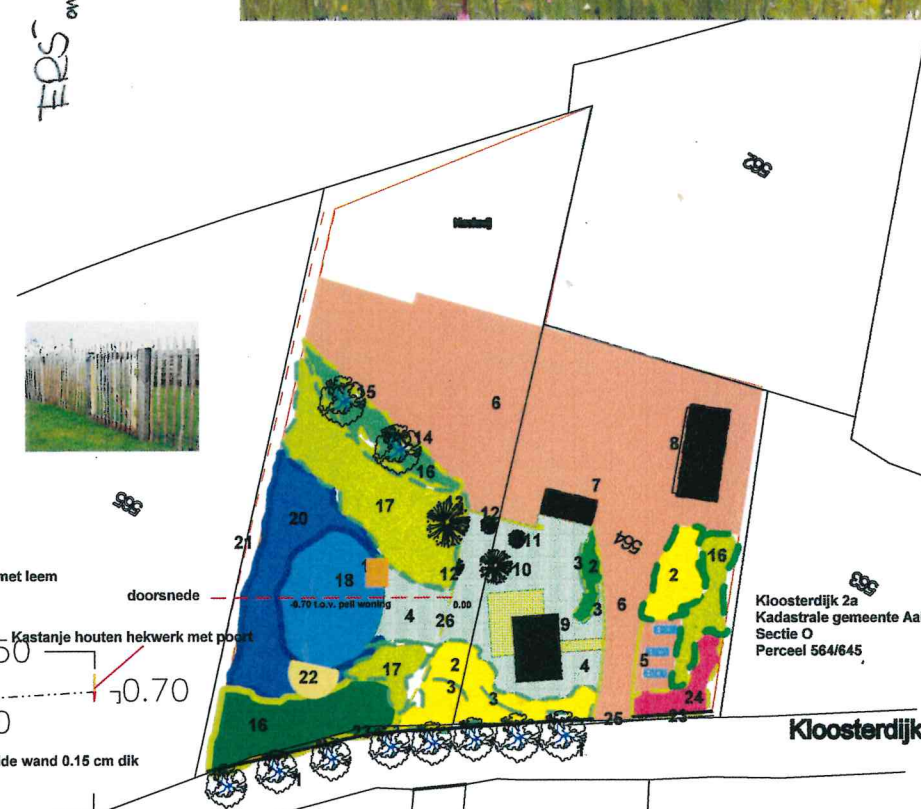
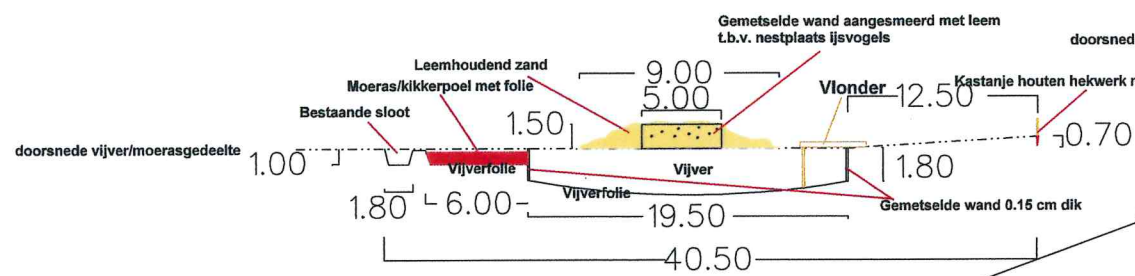
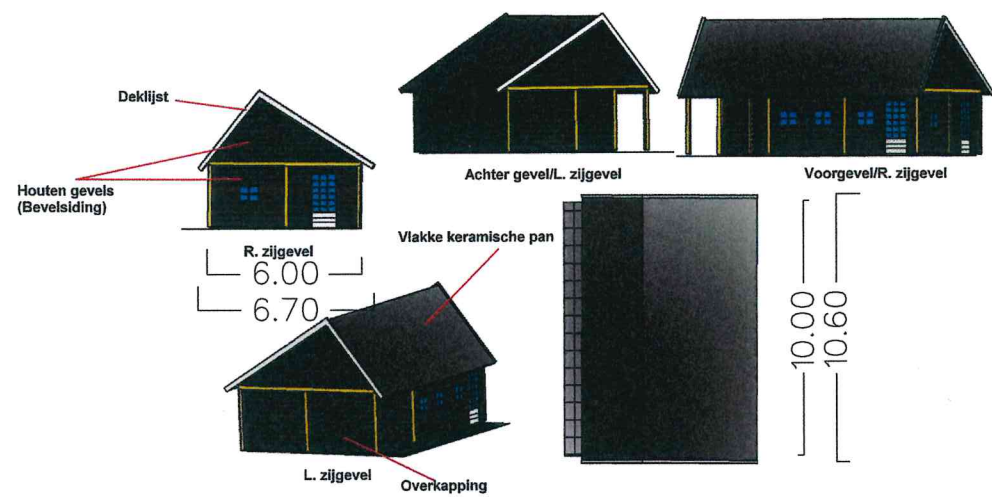
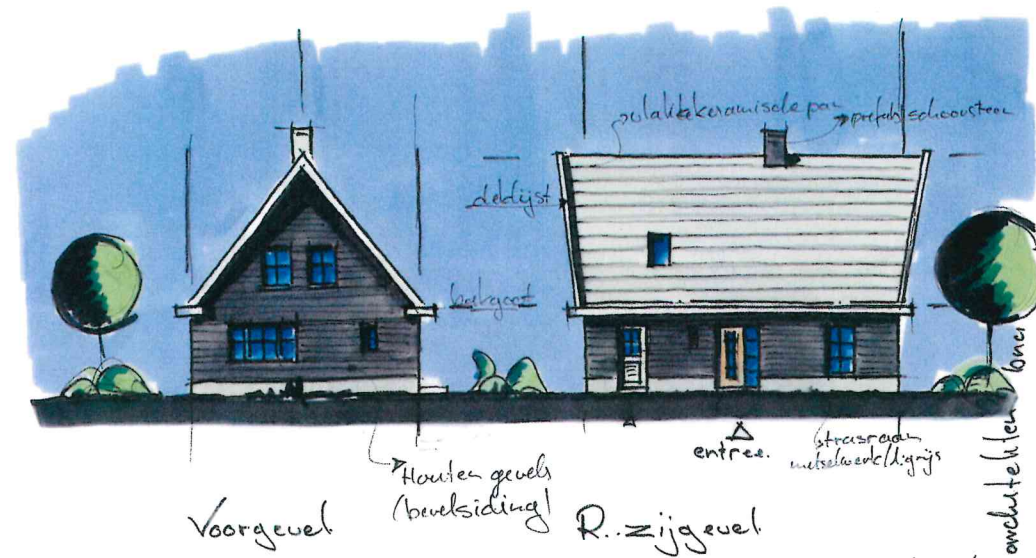
Beerninkweg 7A

7121 MD Aalten

Tel. 0543-452255/0653762528

www.hoveniersbedrijfgraven.nl

info@hoveniersbedrijfgraven.nl



	Tuinontwerpburo/Hoveniersbedrijf Michel Graven Beerninkweg 7A 7121 MD Aalten Tel : 0543-452255			www.hoveniersbedrijfgraven.nl info@hoveniersbedrijfgraven.nl
	Onderwerp: Herinrichtingsplan/Erbepanting Kloosterdijk 2A 7121 LK Aalten			
Opdrachtgever: Fam. Westerveld/Graven Beerninkweg 7A 7121 MD Aalten				
Formaat: A3	Schaal: 1:1500	Datum: 21-09-2016	Gewijzigd: 22-10-2016	
Ontworpen door: Michel Graven				

