

1. Bestaande asfaltweg verwijderen en op dezelfde locatie halfverharding aanbrengen.
2. Houtwal behouden/uitbreiden, zieke aangetaste essen en de Amerikaanse eiken rooien, ook de opslag van deze soort. Houtwal opschonen en inplanten met inheemse soorten waaronder drie zomereiken 14/16. Inheemse soorten (sleedoorn, Gelderse roos, hazelaar, tweestijlige meidoorn, rosa, liguster, veldesdoorn, maat 80/100) van iedere soort 14% in groepen bij elkaar. Plantafstand 1.50x1.50 totaal nieuwe aanplant ca. 400 m². Houtsingel beheren als hakhout, boomvormers laten staan, vrijmaken indien nodig en om de tien jaar de rest afzetten.
3. Bestaand inrit buurman.
4. Bestaand bosperceel.
5. Bloeiende heesters.
6. Groente en klein fruit.
7. Nieuw te bouwen schuur 10x6 m carloods model.
8. Kruidentuintje.
9. Nieuw te bouwen woning (zie tekening).
10. Nieuw te planten walnoot 12/14.
11. Meidoornhaag 1.40 hoog.
12. Parkeergelegenheid half verharding.
13. Bestaande linden handhaven.
14. Bestaande woning nr. 161.
15. Bloemrijk grasland (twee keer per jaar maaien en afvoeren)
16. Vaste planten en grassen border voor de woning.
17. Nieuw te planten mispel 8/10.
18. Hortensia border.
19. Nieuw te planten pruim 8/10.
20. Nieuw te planten Kers 10/12.
21. Nieuw te planten Peren 8/10
22. Nieuw te planten appels 8/10
23. Heester vaste planten border.
24. Speelgazon.
25. Nieuw te planten Zomer eiken 14/16.

Totaal te rooien bomen 10 st

Totaal te planten Eiken 3 st

Totaal te planten vruchtbomen 10 st

Totaal nieuw te planten houtsingel 400 m²

Landschap

- Houtwal aan de wegzijde behouden (kappen uitheemse en zieke bomen)
- Verschillende oriëntaties van het erf op het landschap: Besloten (tegen bos), half transparant(houtwal) en vrij zicht over landschap.

Erfinrichting

- Bestaand inrit gebruiken zodat sloop van beplanting langs de weg niet nodig is, lindes handhaven.
- Onder en achter de Linden, bloemrijk grasland) met vrij uitzicht over de velden.
- Langs het oprit een meidoornhaag t.a.v. privacy en afscheiding.
- Aan de weg kant een houtsingel met inheemse soorten.
- Verder aanplanten met fruit- bomen en struiken.
- Nieuwe gebouwen vormen samen met de bestaande woning een (geschakeld) erfje rond een gemeenschappelijke binnenruimte.
- De gezamenlijke binnenruimte bestraat met half verharding,
- Hier wordt ook het parkeren opgelost.

Bebouwing

- Nieuwe woning (en bijgebouw): eenvoudige grondvorm, Laag houdend in detaillering en materiaalgebruik.



Tuinontwerpburo\Hoveniersbedrijf
Michel Graven

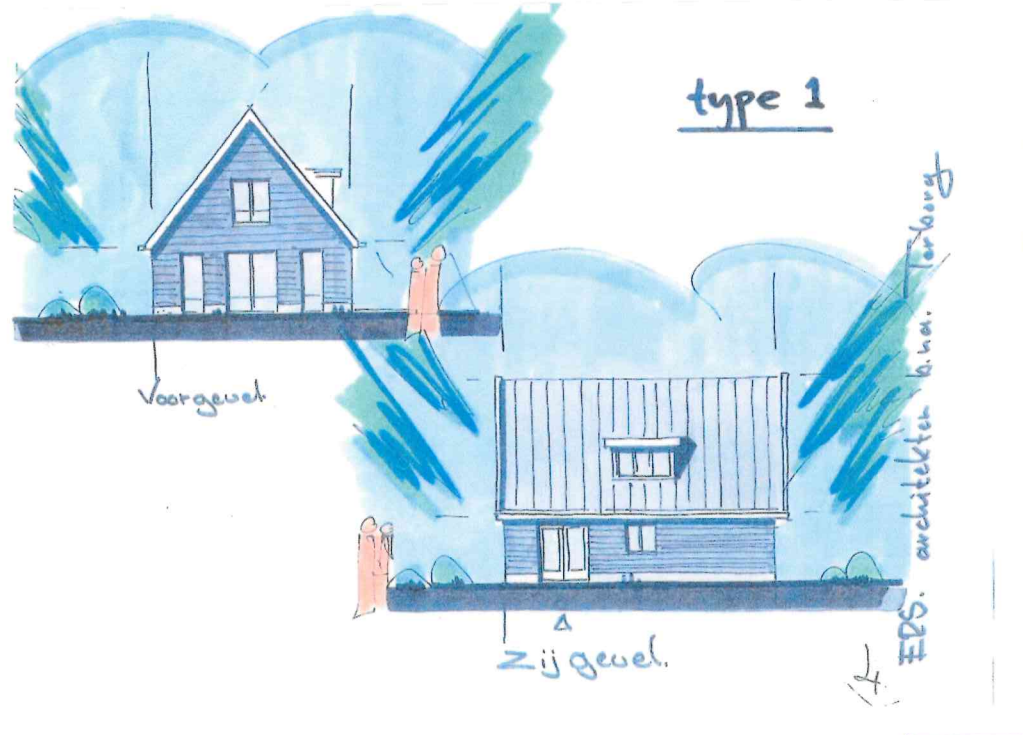
Beerninkweg 7A

7121 MD Aalten

Tel. 0543-452255/0653762528

www.hoveniersbedrijfgraven.nl

info@hoveniersbedrijfgraven.nl



Kadastrale gemeente Aalten
 Sectie S
 Perceel 895



| | | | | | |
|--|----------------|-------------------|-----------------------|--|--|
|  Tuinontwerpburo/Hoveniersbedrijf Michel Graven Beeminkweg 7A 7121 MD Aalten Tel : 0543-452255 | | | | www.hoveniersbedrijfgraven.nl info@hoveniersbedrijfgraven.nl | |
| Onderwerp: Herinrichtingsplan/Erfbeplanting Dinxperosestraat 161 Aalten | | | | | |
| Opdrachtgever: Heijnen Bouwgroep Nijverheidsweg 28-C 7122 AB Aalten | | | | | |
| Formaat: A3 | Schaal: 1:1000 | Datum: 21-09-2016 | Gewijzigd: 22-10-2016 | | |
| Ontworpen door: Michel Graven | | | | | |

