



# Vestingpark Sint Bernardus

Definitief ontwerp december 2010

**Parklaan**<sup>®</sup>  
Landschapsarchitecten

## Ontwerpopgave Vestingpark Sint Bernardus



Het zichtbaar en/of beleefbaar maken van de historische gelaagdheid, waarbij de fase van de vestingwerken een belangrijke plaats inneemt.



## Visie Vestingpark Sint Bernardus



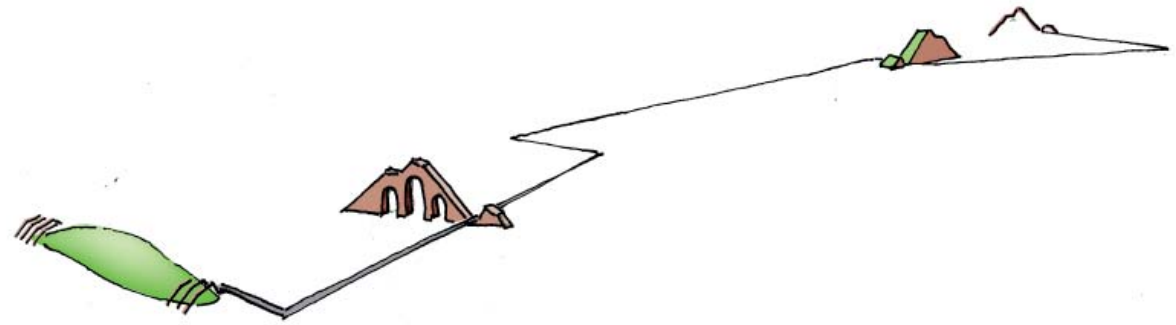
- De vesting vormt de ondergrond voor het park.
- Het geheugen van de plek is nog zichtbaar aan de contour en een stuk van bastion Treurniet.

- Het park bestaat uit verschillende tijdlagen.
- Verschillende deelgebieden hangen samen met de geschiedenis van de plek.

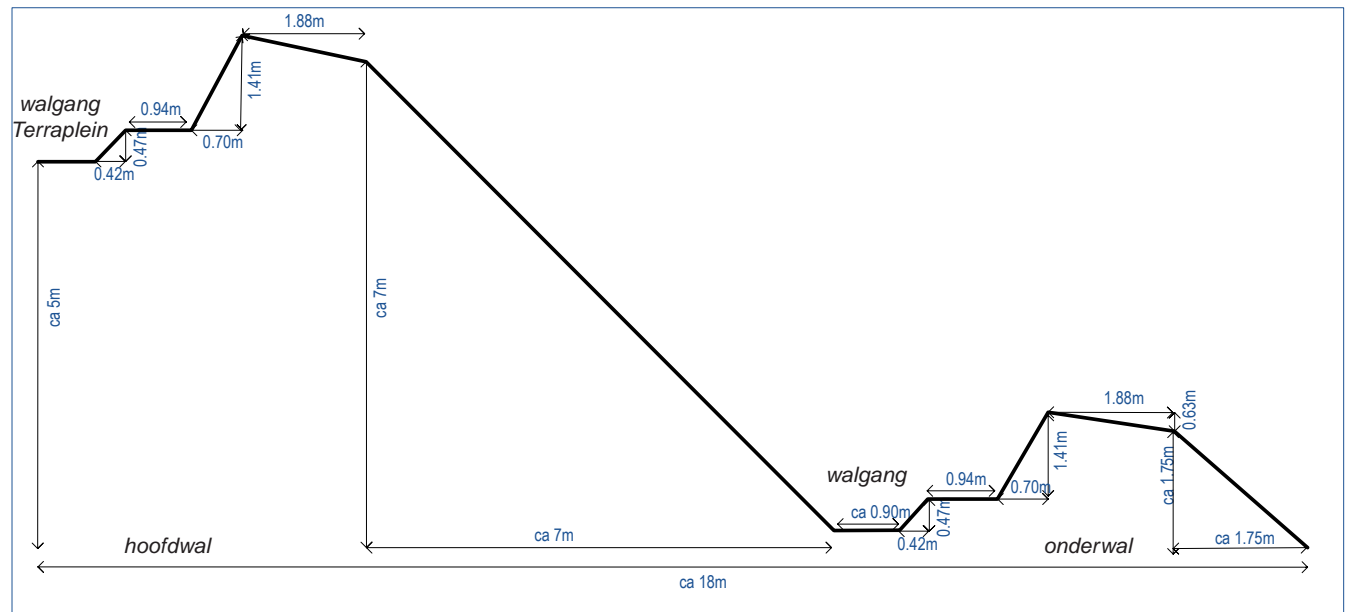
- We voegen de tijdlaag van de vesting toe aan het park.
- Het park wordt zo aangepast dat de tijdlaag van de vesting én de sfeer van het park wordt versterkt.

# het vestingpad Bredevoort

- De tijdlaag van de vesting geven we vorm als een vestingpad met follies.
- Het vestingpad ligt op de plek van de lage walgang.
- De follies zijn afgeleid van de doorsnede van de vestingwal.

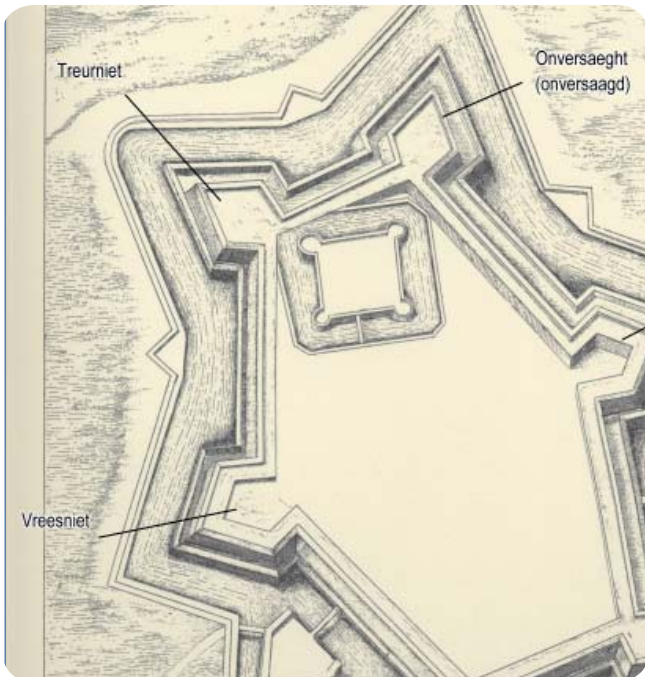


4



## het vestingpad Bredevoort

- Het vestingpad doorkruist en verbindt de verschillende onderdelen van het park.
- De follies staan op bijzondere plekken en zien er allemaal anders uit.





## ruimtelijke opbouw Vestingpark Sint Bernardus

- Het kronendak is gehandhaafd.
- Struikbeplantingen vormen ruimtes die reageren op het vestingpad.
- Zichtlijnen geven zicht op het omliggende schootsveld.



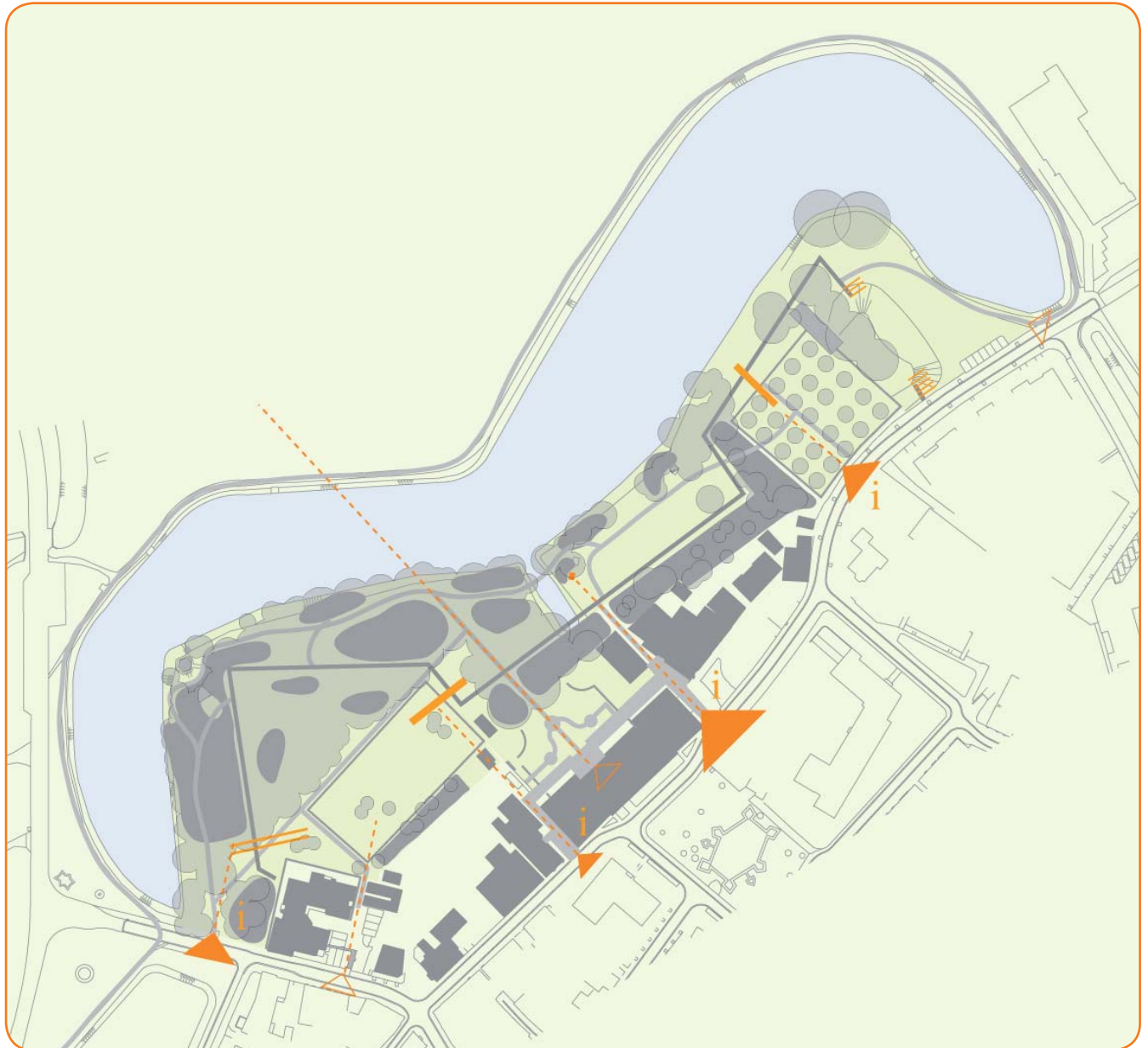
## de sferen en functies Vestingpark Sint Bernardus

1. Treurniet; gras met boomgaard en drooghal; wandelen, uitzicht, plukken.
2. Warme weide; grasveld met lighallen en courtine; bijeenkomsten, spelen, in de zon zitten.
3. Tuin en terras Sint Bernardus
4. Voormalige moestuin; dierenweide en manifestaties.
5. Vreesniet met parkbos; wandelen, spelen, in de koelte zitten, sneeuwkllokjes kijken.



## entrees Vestingpark Sint Bernardus

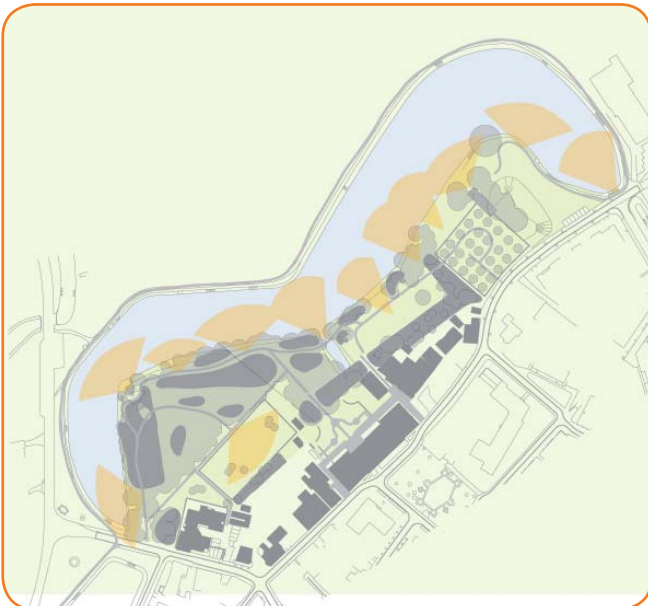
- De entrees zijn transparant.
- Vanaf de entree is een markant element in het park zichtbaar.
- Elke entree is anders.
- Hoofdentree op 't Zand
- Nieuwe entree bij boomgaard met tuinhekje in de haag
- Entreelopers (90 -120 cm breed) van gebakken klinkers.
- vier entree's met informatiebord.
- Doorzicht van en naar Sint Bernardus.





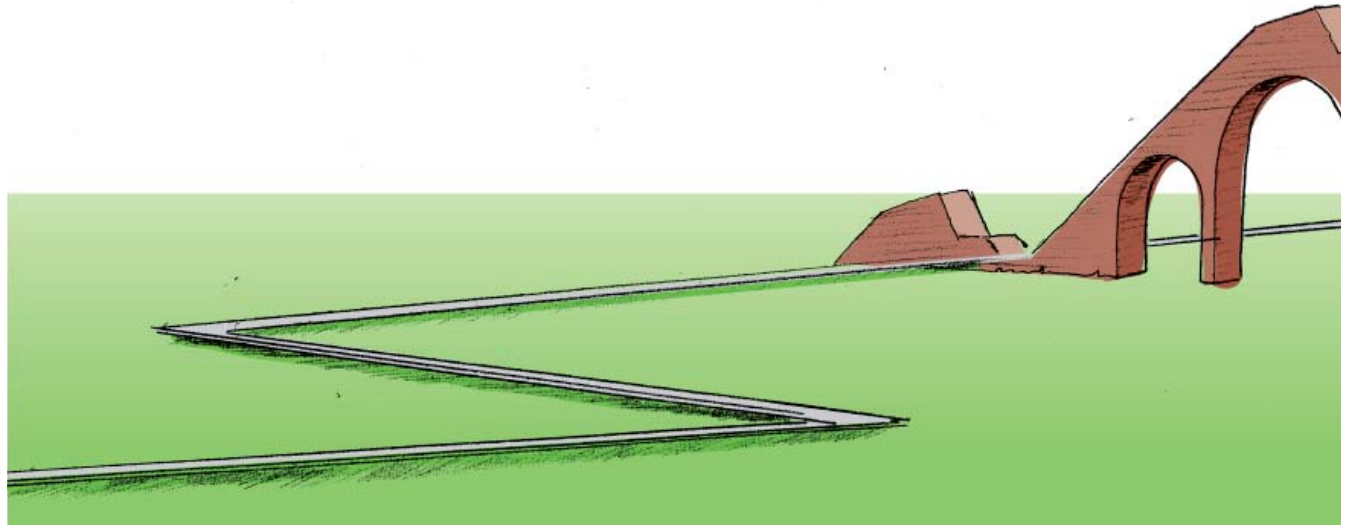
## paden Vestingpark Sint Bernardus

- De formele paden zijn verhard en liggen op maaiveld.
- De parkpaden zijn halfverhard en liggen laag.
- Paden langs de stadsgracht geven tussen boomgroepen door zicht op de gracht.

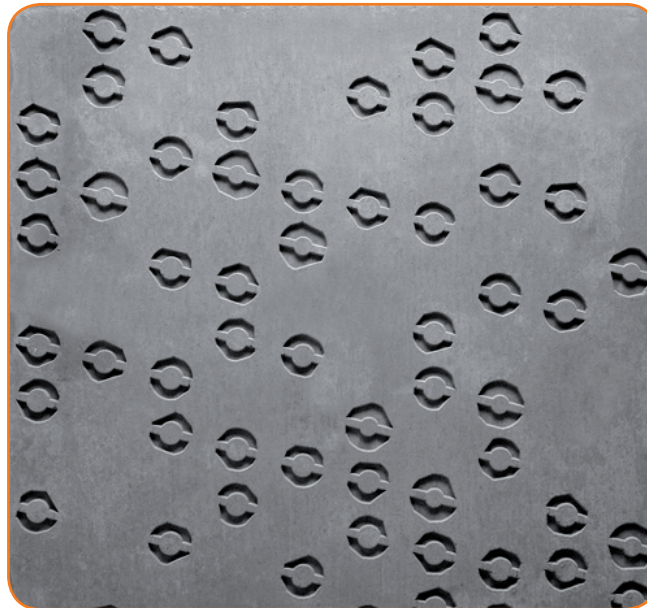


# Het vestingpad Bredevoort

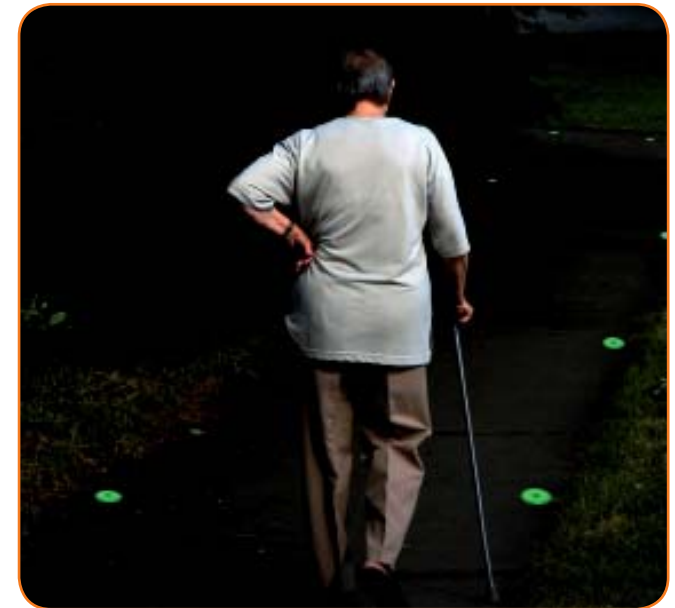
- 'Zwevend' vestingpad.
- gemiddeld 25 cm + maaiveld.
- Stalen frame met tegels.
- Maatvoering gebaseerd op walgang onderwal.
- Breedte vesting pad 2.30 m.



*impressie van het vestingpad; het pad zweeft als het ware boven het maaiveld*

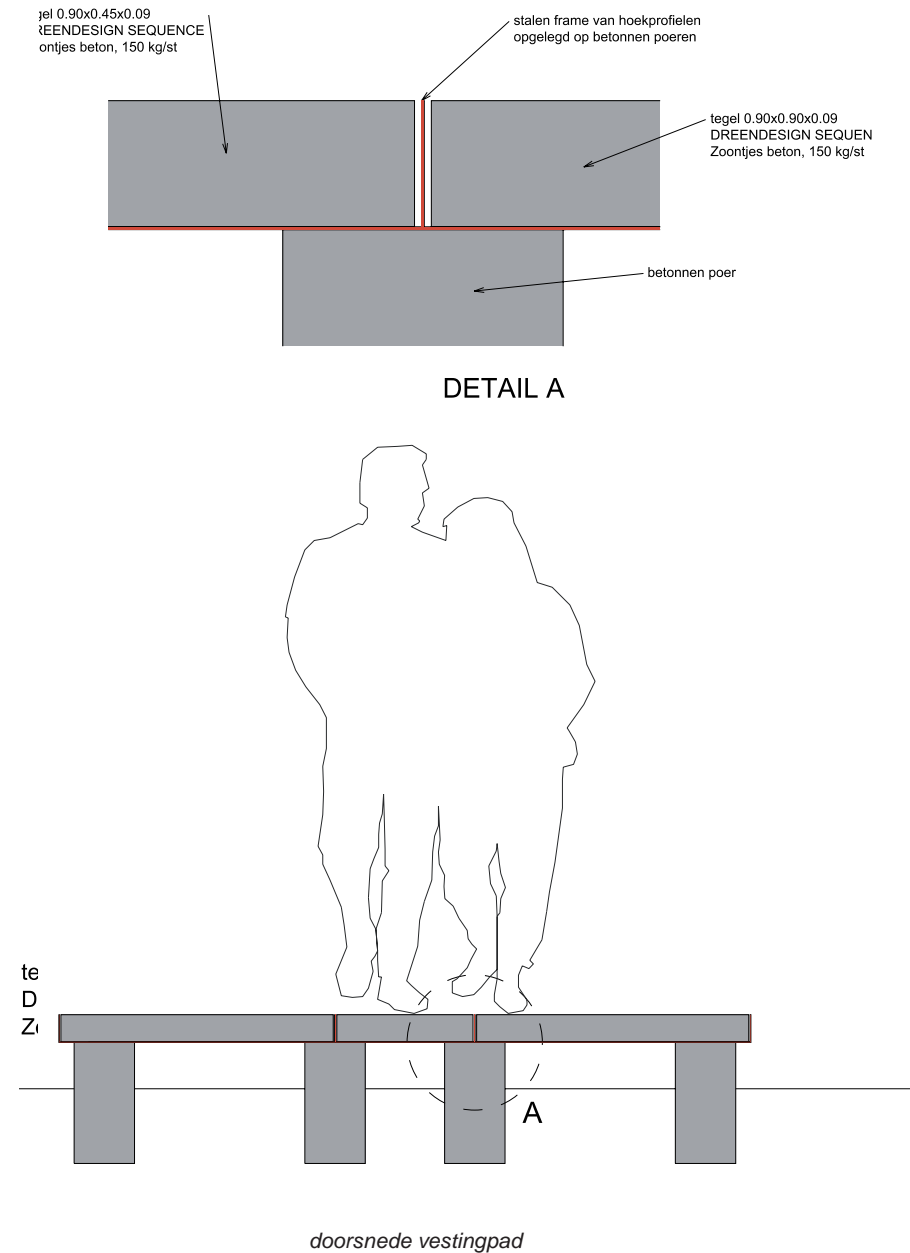
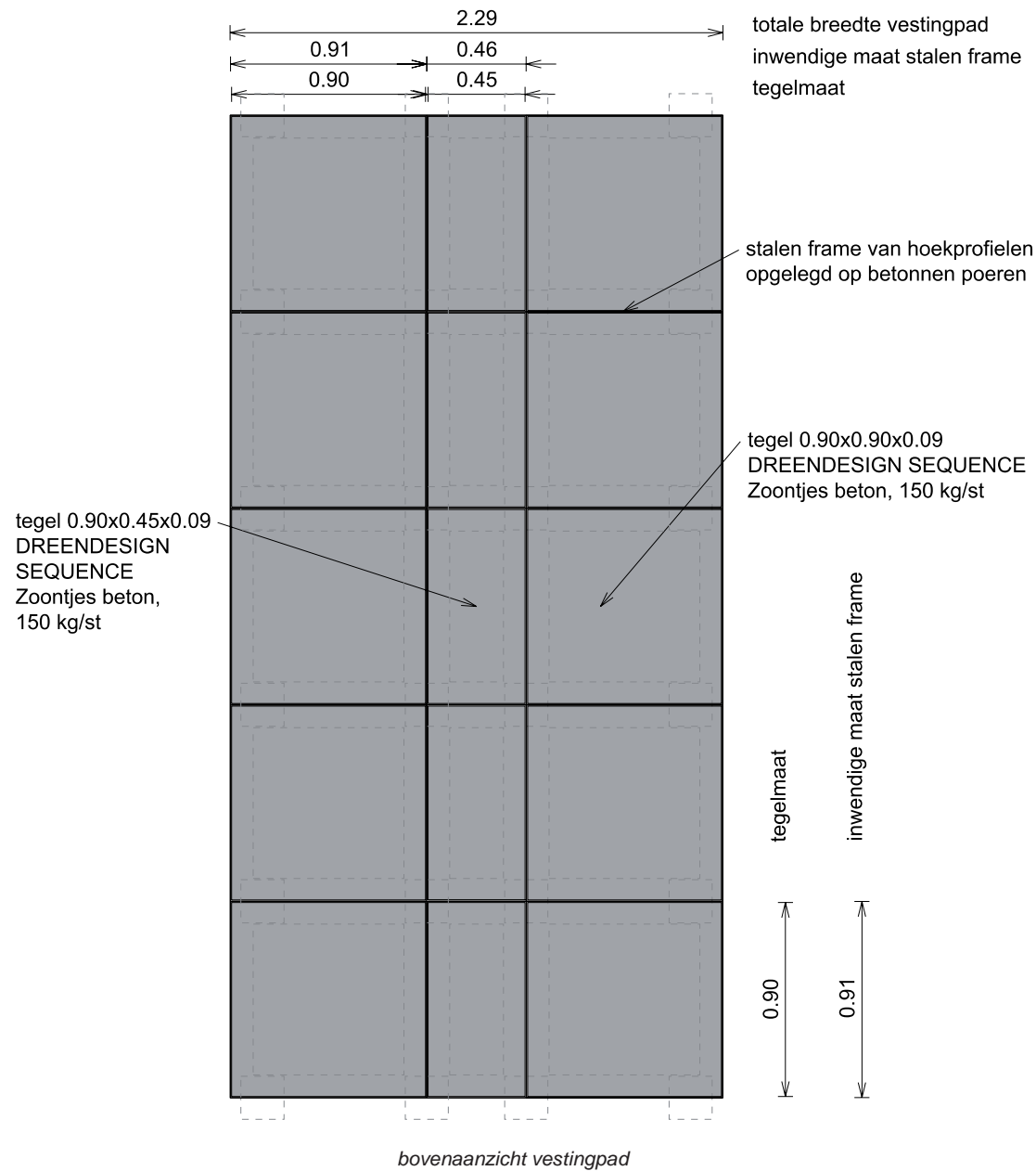


*In het vestingpad worden bijzonder tegels aangebracht*



*opstapjes en hellingbanen worden aangegeven met lichtgevend markeringen*

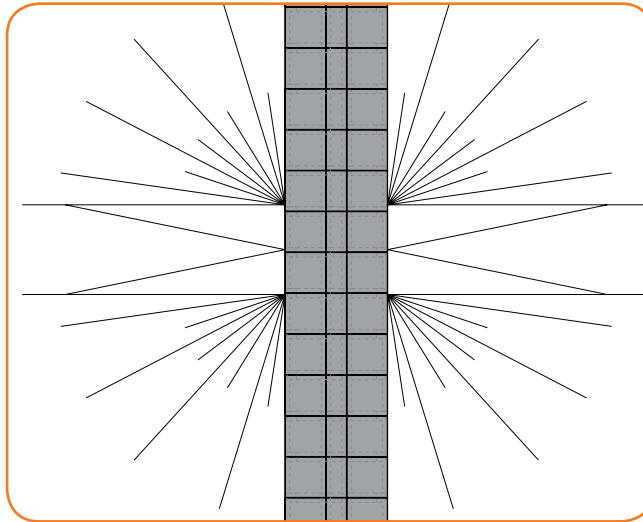
# Het vestingpad Bredevoort



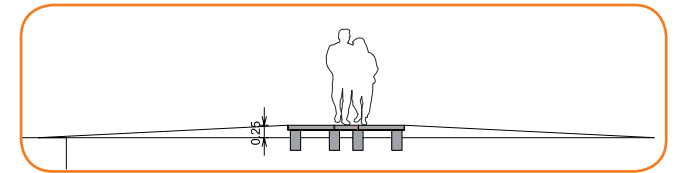


# Het vestingpad Bredevoort

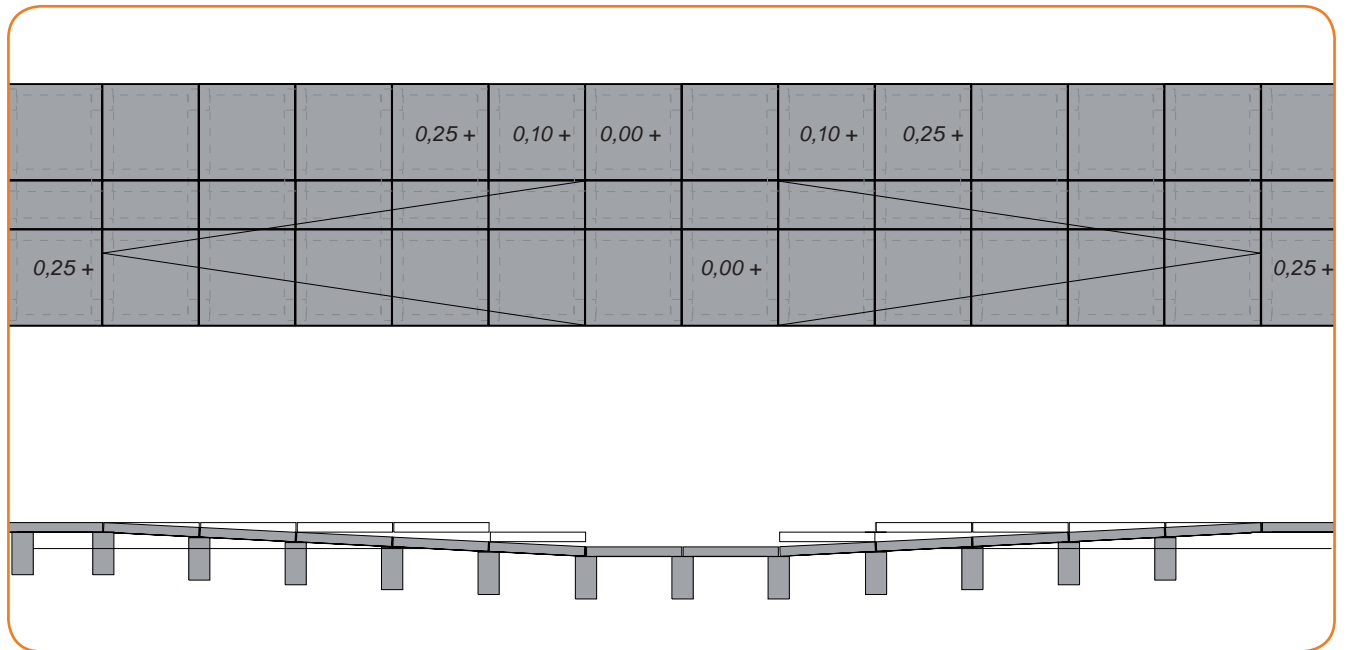
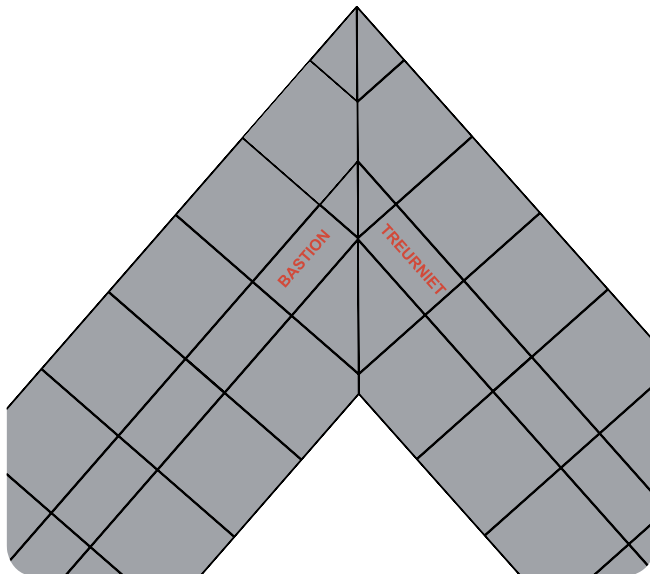
- In middenstrook kan met via-metal een tekst op het beton aangebracht worden.
- Vestingpad rolstoel toegankelijk en fietsonvriendelijk.
- Reflectieog en fietsonvriendelijk.
- Reflectieog en fietsonvriendelijk.
- Reflectieog en fietsonvriendelijk.



*in bos wordt het maaiveld geleidelijk verhoogd tot niveau vestingpad*



*in bos wordt het maaiveld geleidelijk verhoogd tot niveau vestingpad*

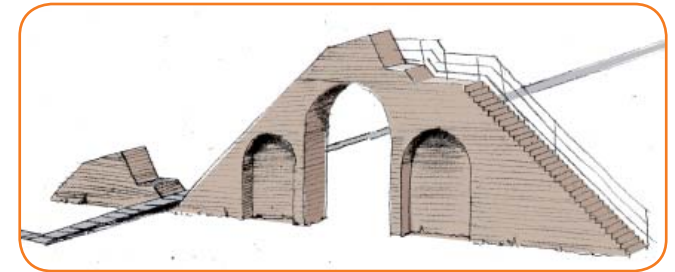


*op twee punten bij de warme weide wordt de hellingbaan in het vestingpad aangebracht.*

# de vesting follies

Vestingpad kruist follies;

- Uitkijk; een uitkijkpunt.
- (Huis)vesting; een onderkomen voor vleermuizen, vogels en kleine zoogdieren.
- Speelvesting; een stalen frame met speelvoorziening.
- Fasering en uitbreiding mogelijk.



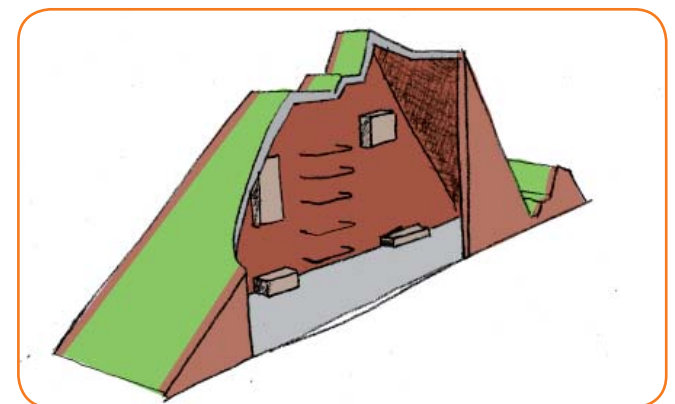
de Uitkijk; strak metselwerk



speelvesting; cortenstaal



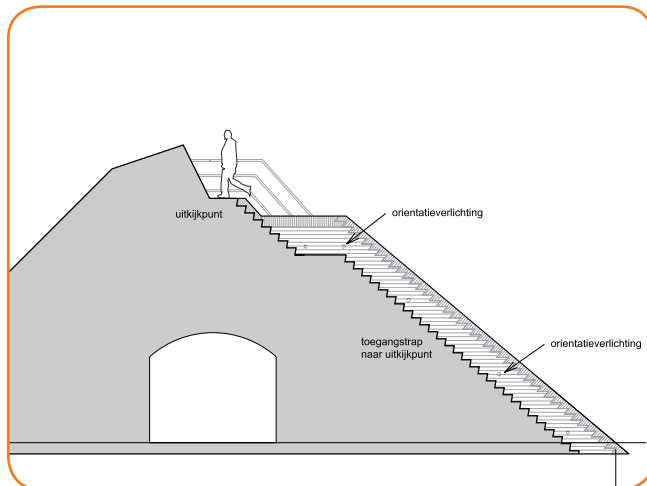
(huis)vesting; gras en strak metselwerk



binnenkant van (huis)vesting

# de Uitkijkvesting

- Vanaf de Uitkijkvesting heb je zicht over de gracht heen op het vrije schootsveld.
- Oriëntatieverlichting langs binnenkant trapmuur.
- Zitplek op walgang.



*trap is opgenomen in bouwwerk  
in trap is orientatieverlichting opgenomen*

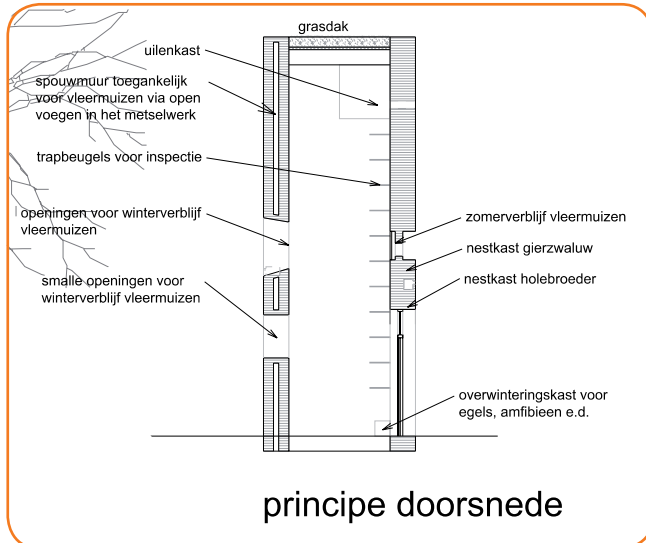


*bijzondere detaillering van metselwerk zoals gebruikelijk bij oude vestingen*

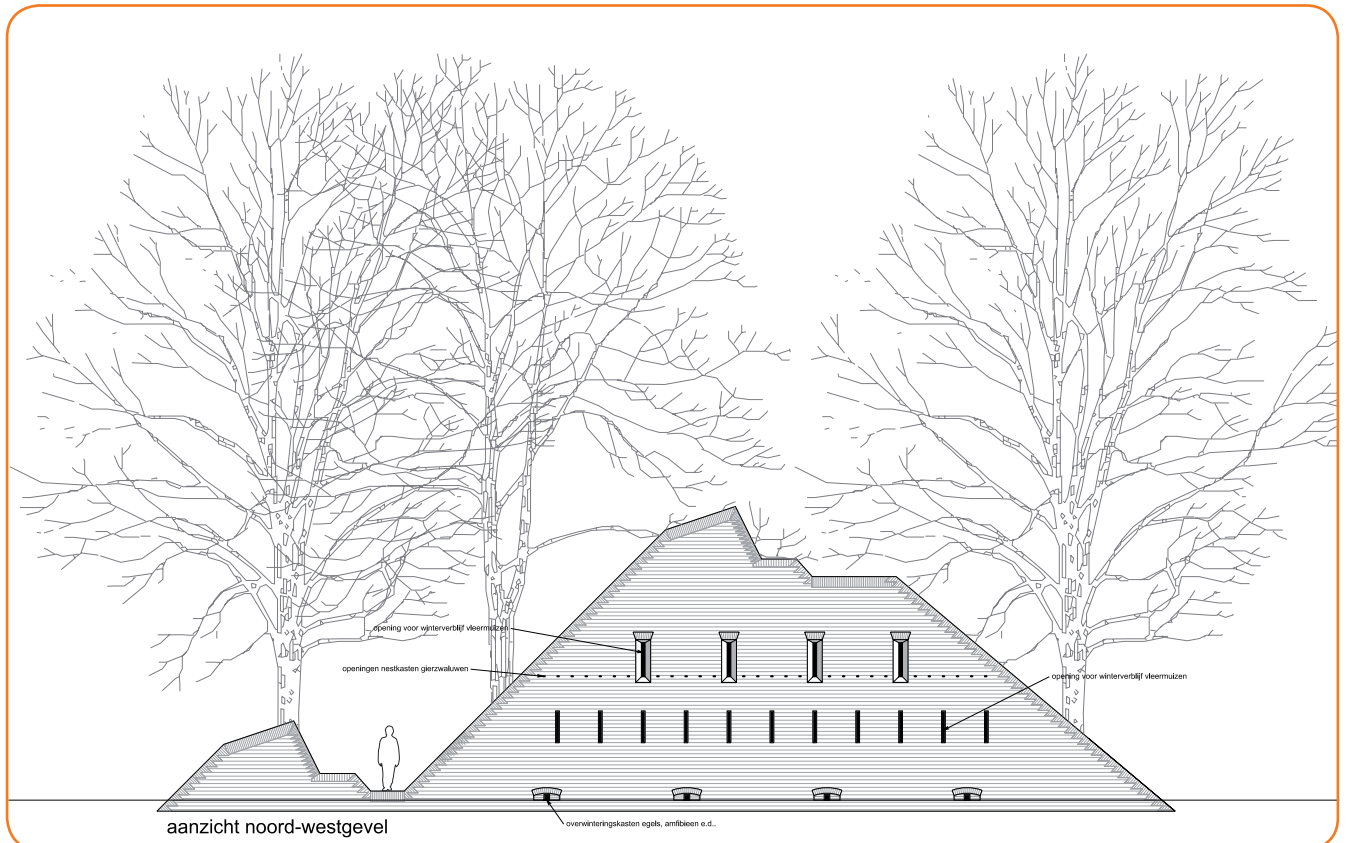


# (huis)vesting

- (Huis)vesting biedt nestgelegenheid aan verschillende diersoorten zoals vleermuizen, uilen, gierzwaluwen e.d.
- Eventueel huisdierenverblijf.



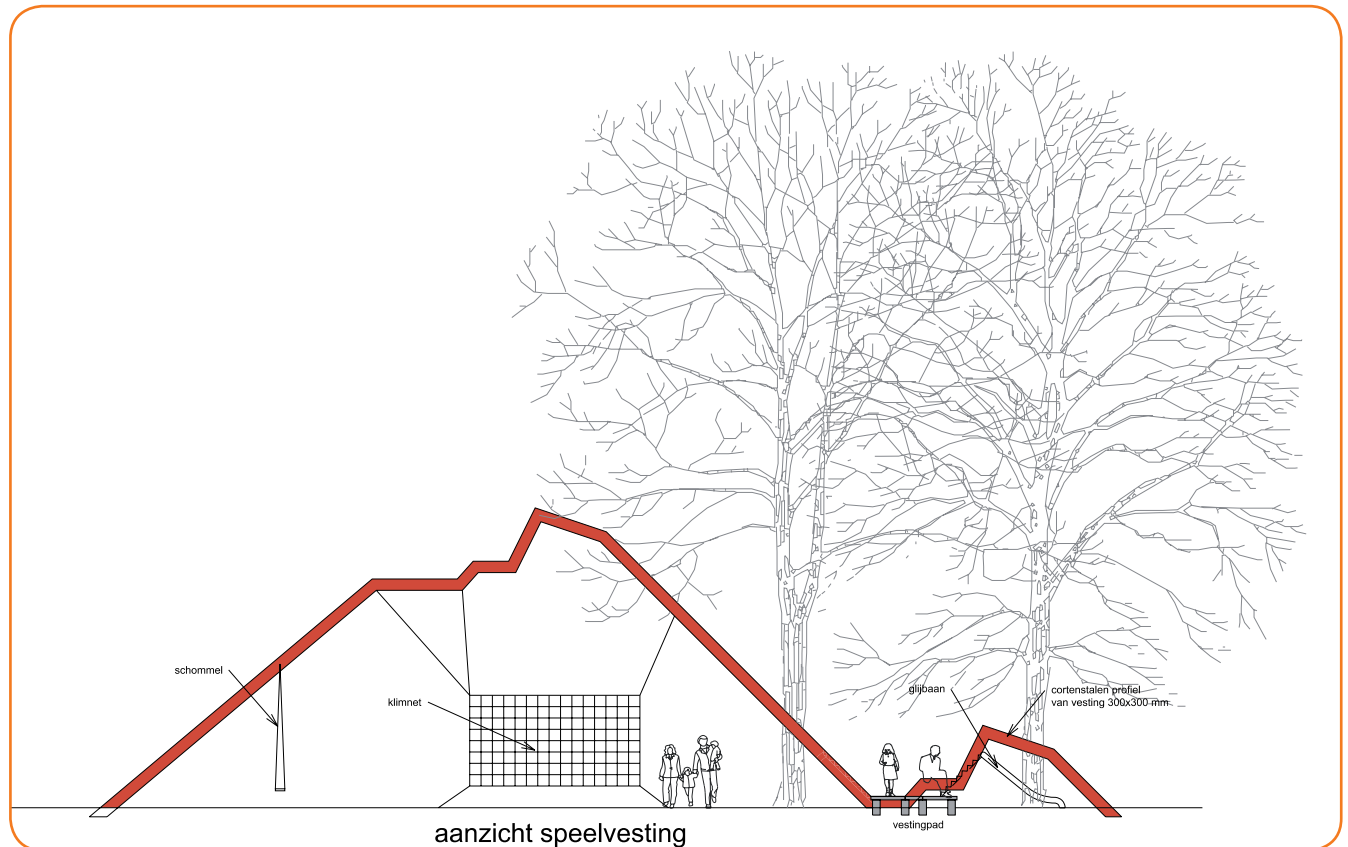
binnenkant van (huis)vesting zijn nestkasten aangebracht



schietsleuven uit vestingarchitectuur zijn nestgelegenheid voor verschillende diersoorten

# speelvesting

- Contour van vesting in staal.
- Spelelementen tussen twee frames.





# beplanting Vestingpark Sint Bernardus

- Kronendak met monumentale bomen behouden.
- Boomgaard aanvullen met oude rassen hoogstamfruit.
- Bij dierenweide groepen kersenbomen.
- Sneeuwkllokjes en klimop onder kronendak.



sierkers



hoogstamfruit



moerasedik



# beplanting Vestingpark Sint Bernardus

- Bloeiende struikenborder langs bosrand en warme weide en dierenweide.
- Schaduwstruiken onder kroendak.
- Rhododendronborder langs tuin Sint Bernardus en warme weide



Rhododendron



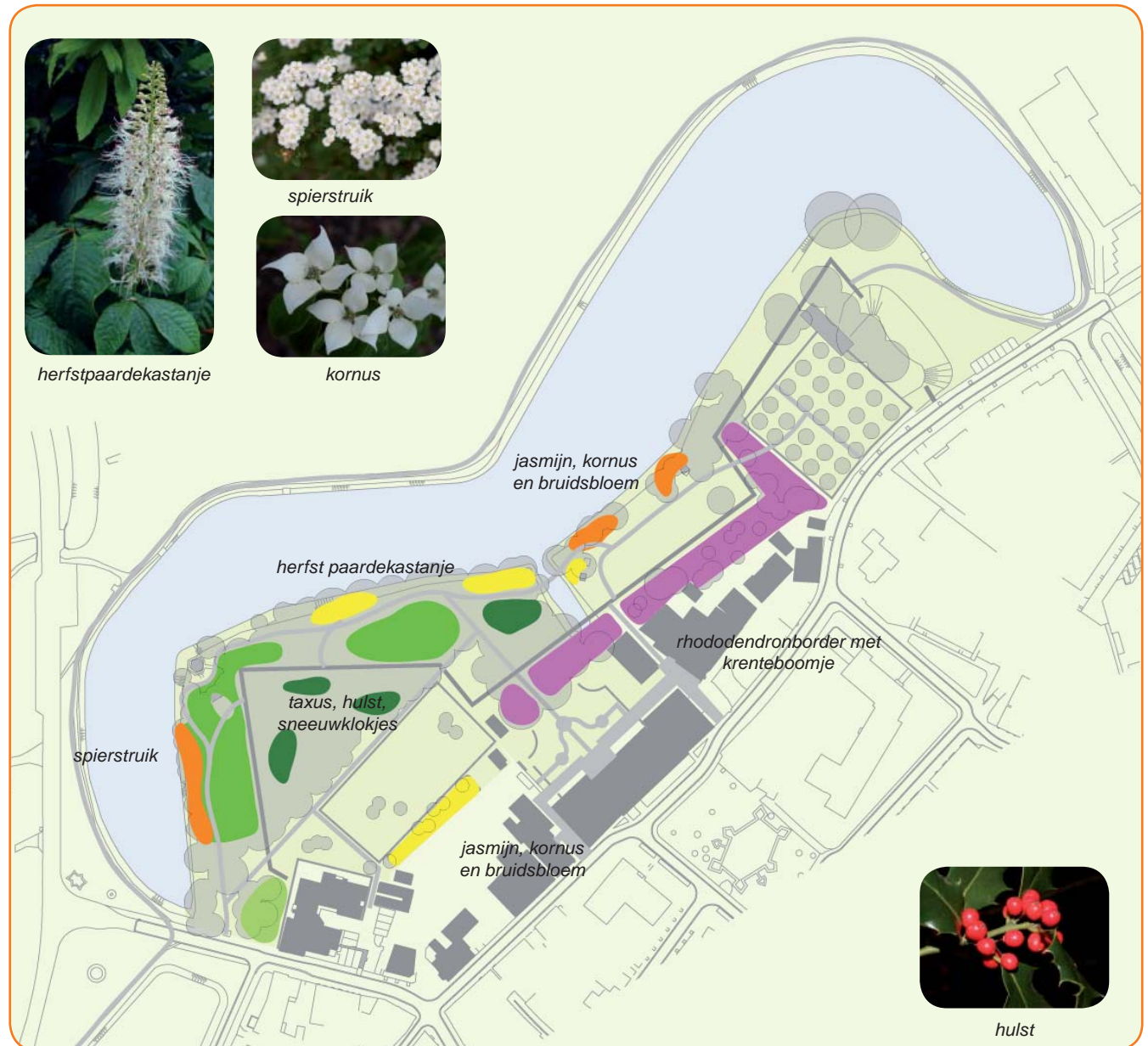
herfstpaardekastanje



spierstruik



kornus



# beplanting Vestingpark Sint Bernardus

- hagen omkaderen boomgaard en dierenweide





# bomenpad (optioneel)

## Pad langs de vestinggracht

### Informatie:

- Nederlandse naam
- streeknaam
- latijnse naam
- blad- en boomvorm
- herkomst

### Informatievoorziening

- aan boom



emaille naambordje (willemsclassics.nl)

Zomereik  
*Quercus robur*  
Blad: 10-12 cm hoogte: 30 meter  
Herkomst: Europa

Wintereik  
*Quercus petraea*  
Blad: 7-12 cm hoogte: 30 meter  
Herkomst: Europa

Amerikaanse eik  
*Quercus rubra*  
Blad: 10-22 cm hoogte: 20 meter  
Herkomst: Noord Amerika

Beuk



*Fagus sylvatica*  
Blad: 8-10 cm hoogte: 30 meter  
Herkomst: midden en west Europa

Bruine beuk  
*Fagus sylvatica 'atropunicea'*  
Blad: 8-10 cm hoogte 25-30 m  
Herkomst: midden europa

Gewone esdoorn  
*Acer pseudoplatanus*  
Blad: 12-20 cm hoogte: 25-30 meter  
Herkomst: Europa

Noorse esdoorn  
*Acer platanoides*  
Blad: 20 cm hoogte: 20-30 m  
Herkomst: Europa

Paardenkastanje  
*Aesculus hippocastanum*  
Blad: 20 cm hoogte: 25-30 m  
Herkomst: Zuidoost Europa

Tamme kastanje  
*Castanea sativa*  
Blad: 10-25 cm hoogte: 20-30 meter  
Herkomst: Zuidoost Europa

*Robinia pseudoacacia*  
acacia  
Blad: 20-30 cm hoogte: 20-25 meter  
Herkomst: oosten en midden USA

*Liriodendron tulipifera*  
Tulpenboom  
Blad: 8 – 15 cm hoogte 20-25 meter  
Herkomst: Noord-Amerika

Hollandse linde  
*Tilia x europea*  
Blad: 5 – 12 hoogte 20- 30 meter  
Herkomst Europa



## overige follies en meubilair

- Theehuis op varenheuvel.
- Lighallen gericht op grasveld en zon, geurende struiken in directe omgeving.
- Achterkant grot met dichte taxus, laurierkers en haagbeuk, op grot varens en sedum.
- Drooghal inkorten of verplaatsen.
- Sfeerverlichting in theehuis en drooghal.



*theekoepeel*



*lighal*



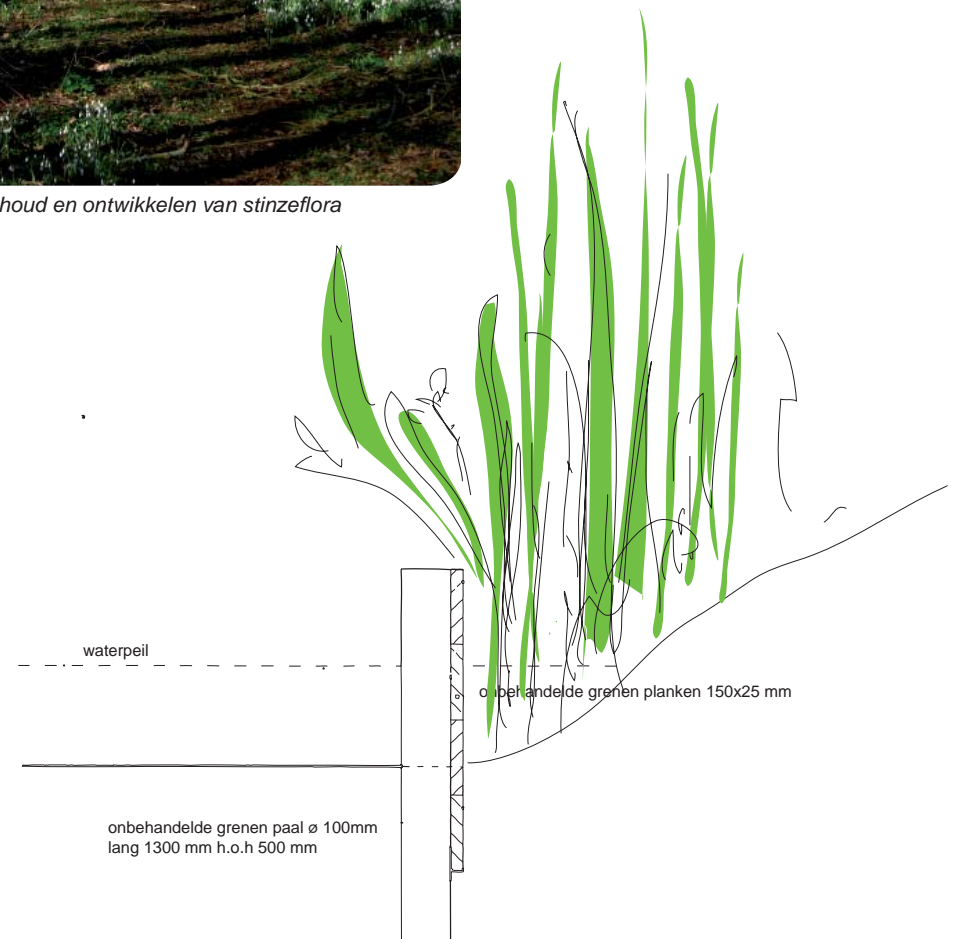
*drooghal*

## beheer en onderhoud

- Verwijderen verruiging in bos door maaien.
- Verwijderen zieke bomen.
- Alleen de zwaar beschadigde bomen verwijderen die gevaar opleveren (i.v.m. broeden en fourageerplaats voor vogels).
- Ontwikkeling moerasvegetatie door aanbrengen planken beschoeiing met grond.
- Inham uitbaggeren en flauwe oevers maken.



*verwijderen verruiging en behoud en ontwikkelen van stinzeflora*



*ontwikkelen moerasoevervegetatie door aanbrengen beschoeiing*

# meubilair en verlichting

- Bankjes herplaatsen; 'wit sierlijk' bij lighallen en 'wit robust' in bospark en langs gracht.
- Prullenbakken zwart spuiten.
- Uniforme borden.
- Per entree een accent;
- Kruittorenstraat; bastion Treurniet en boomgaard.
- 't Zand; vesting, courtine, lighallen en activiteiten.  
Bord fototentoonstelling.
- Prinsenstraat; Sint Bernardus gebouw en tuin.
- Landstraat; bastion Vreesniet, theehuis en grot.



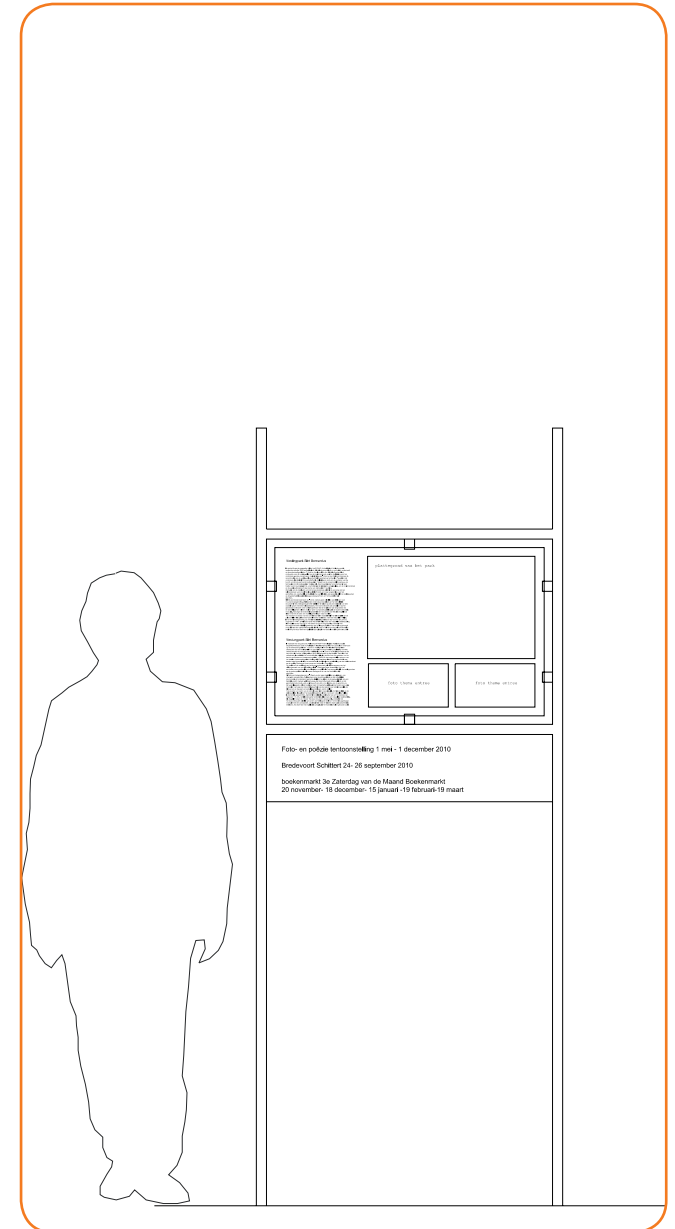
*informatiebord gebaseerd op bestaande informatiepanelen*



*houten banken door heel het park m.u.v. warme weide*



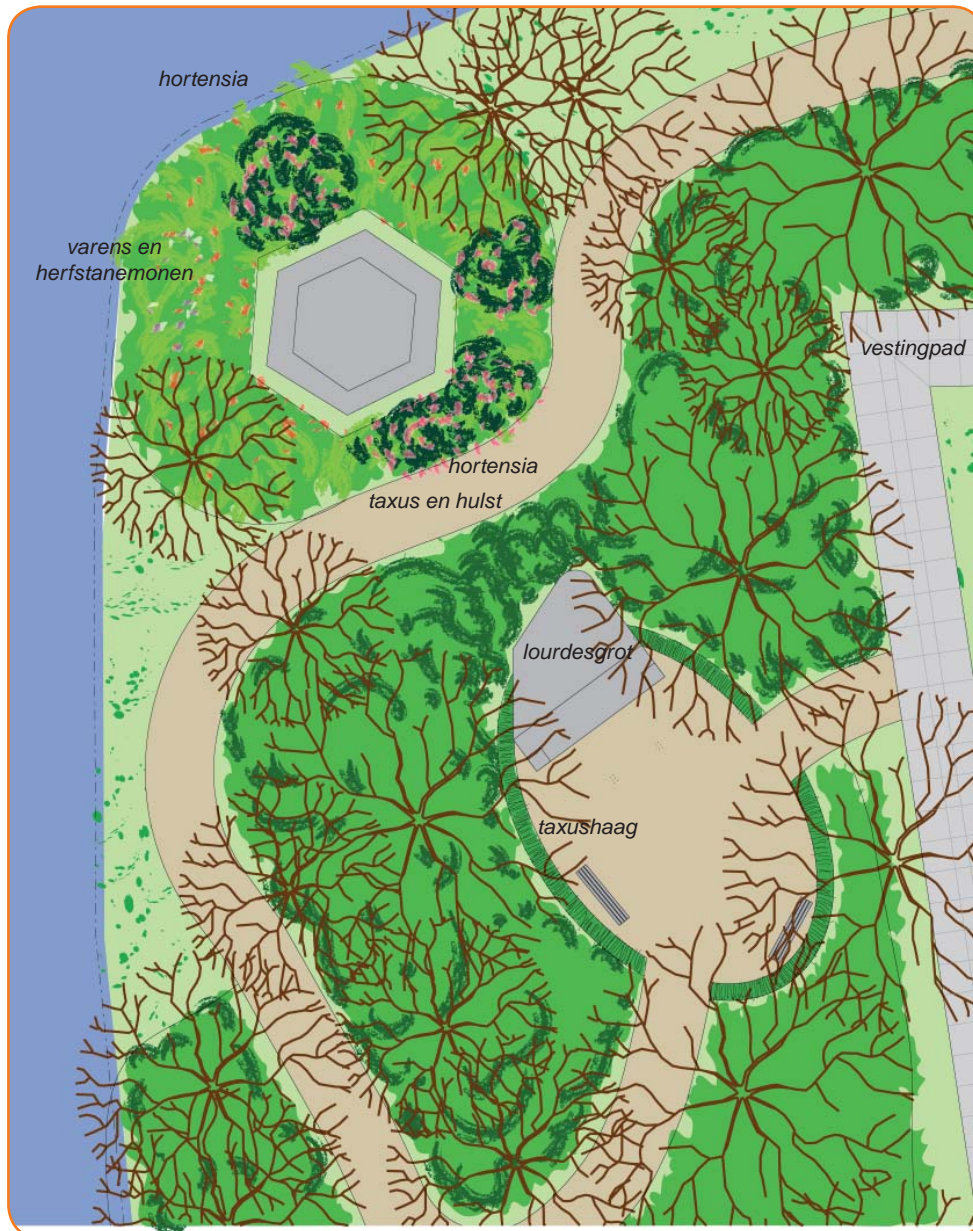
*bistrostoeltjes en stalen bankjes bij warme weide*



*informatiebord bij entree*

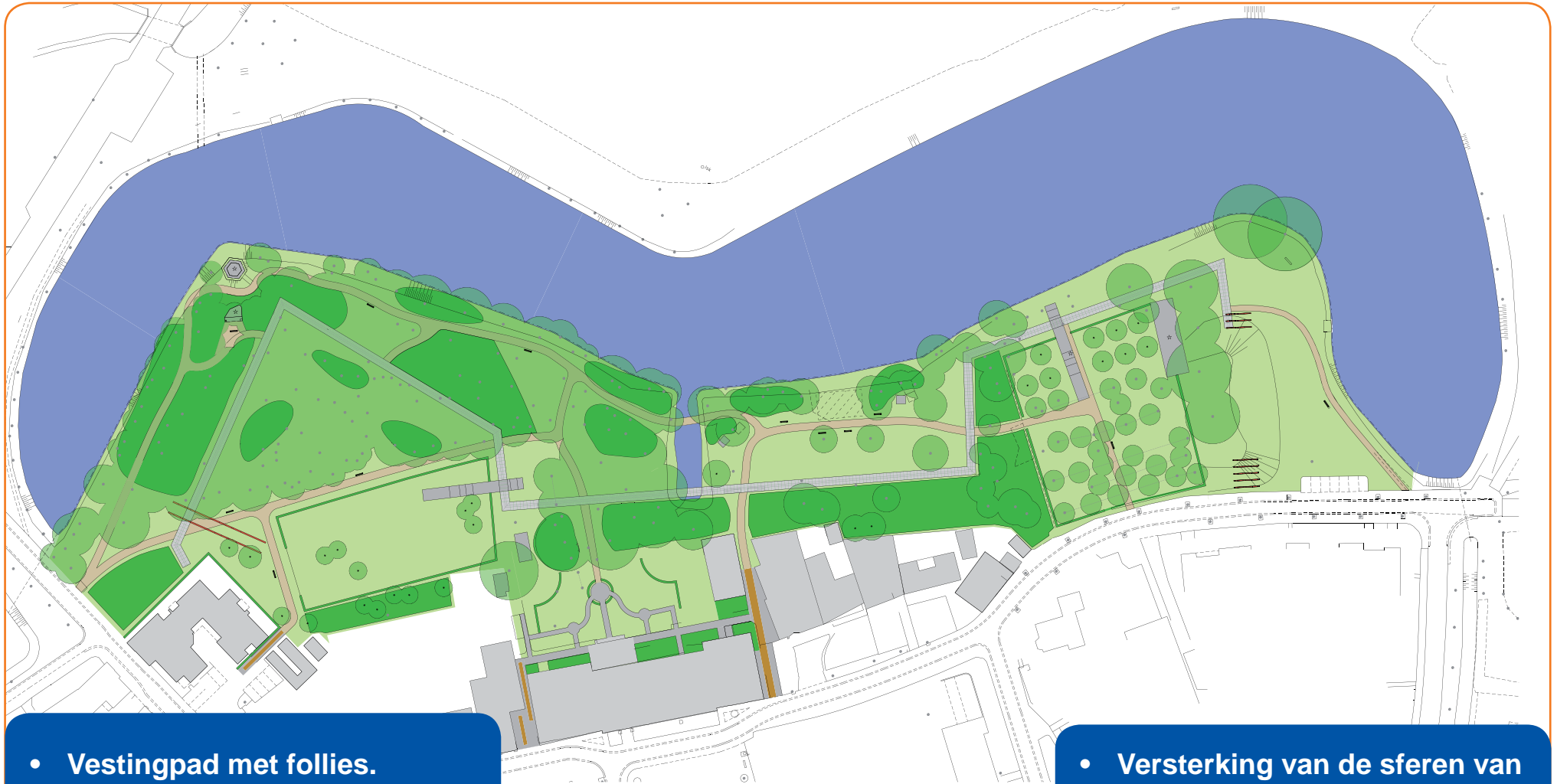


## uitwerking lourdesgrot en theekeepel



- Rond de theekeepel staan varens en herfstanemonen met grote groepen Hortensia's.
- Voor de lourdesgrot is een kleine open plek omkaderd door een taxushaag met enkele bankjes
- Onder de bomen rond de grot wordt een struikbeplanting van inheemse soorten ontwikkeld.
- De achterzijde van de grot wordt met wintergroene beplanting van taxus en hulst afgeschermd.

# Samenvatting



- Vestingpad met follies.
- Zicht op de stadsgracht en het schootsveld.

- Hoofdentree bij t' Zand.

- Versterking van de sferen van het oude park.
- Meer bloeiende struiken.

# kostenraming vestingpark Sint Bernardus

## Kostenraming

Herinrichtingpark € 171.000

Renovatie padenstructuur

Aanleg dierenweide

Beschoeiing vernieuwen

Aanbrengen beplanting e.d.

Uitkijkvesting € 143.000

Dierenvesting €121.000

Speelvesting € 64.000

Vestingpad € 131.000

Infoborden 4 stuks € 8.000

Emaille naambordjes bomenpad PM

Totale kosten (afgrond) € 640.000

**Kosten incl. AKWR en excl. 19% BTW en plan- en directiekosten**





Parklaan Landschapsarchitecten b.v.  
Vughtsestraat 280  
5211 GR Den Bosch

T: 073 - 614 01 91  
E: [post@parklaan.nl](mailto:post@parklaan.nl)  
I: [www.parklaan.nl](http://www.parklaan.nl)

**Parklaan**<sup>®</sup>  
Landschapsarchitecten