

Aan
SPA ingenieurs

Emmastraat 16
8011 AG Zwolle

T (038) 423 64 64
E info@ecogroen.nl
I www.ecogroen.nl

notitie

Contactpersoon	Kenmerk	Status	Datum
Pascal Peterman	15385B	concept	3 maart 2016

Betreft

Bomeninventarisatie Botlek 52, Zwolle

Aanleiding en doelstelling

In opdracht van SPA ingenieurs heeft Ecogroen een bomeninventarisatie uitgevoerd voor de voorgenomen sloop van bebouwing en nieuwbouw van 26 woningen, infrastructuur en parkeerplaatsen aan Botlek 52 in de wijk Aa-landen in Zwolle (zie figuur 1).

Voor het ontwerp en de kapvergunning zijn de bomen, inclusief bomen met alleen de kroonprojectie, binnen het plangebied (figuur 1) op de digitale luchtfoto met GPS ingeprikt en zijn soort, stamdiameter en hoogteklasse opgenomen.



Figuur 1: Ligging plangebied (binnen de gele omlijning). Bron luchtfoto: Bing Maps.

notitie

Methode

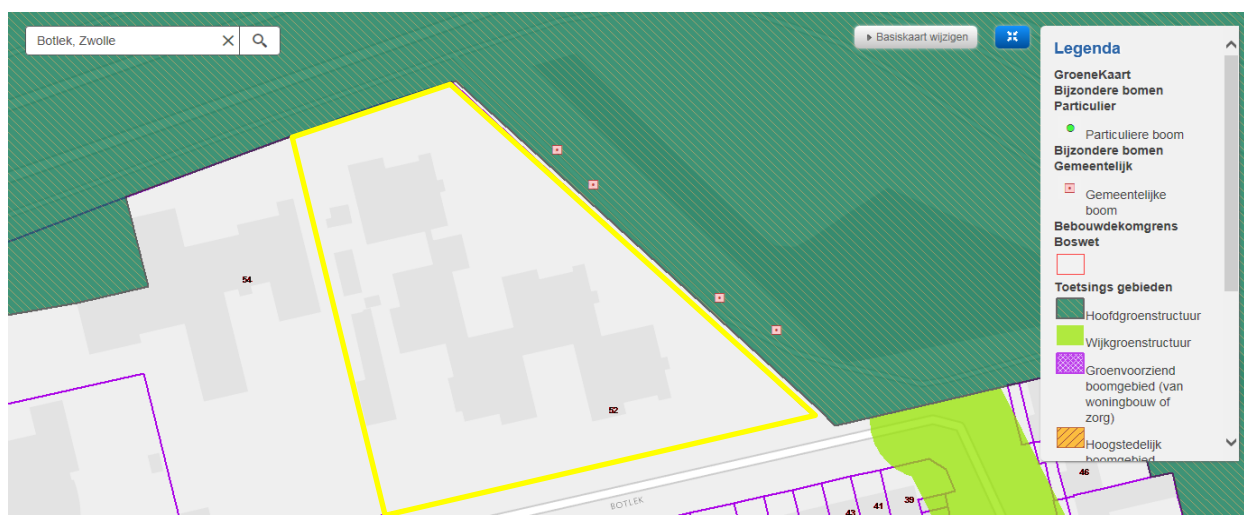
Op 26 februari zijn de bomen geïnventariseerd. De verzamelde gegevens zijn verwerkt in de tabel in bijlage 1 en getoetst aan de bomenverordening 2013 van de gemeente Zwolle. Daarnaast is een kaart gemaakt met daarop de geïnventariseerde bomen en unieke boomnummers. Deze nummering komt overeen met de nummers in de tabel.

De toets van de gegevens aan de boomverordening geeft inzicht of een vergunning voor kap van bomen nodig is. Dit is het geval als:

- De boom is aangewezen als bijzondere boom (aangegeven op de GroeneKaart, figuur 2, zie [deze link](#));
- De boom binnen de groenstructuur en/of boomgebieden groeit (aangegeven op de GroeneKaart) behalve:
 - Op percelen <400m²;
 - Niet in eigendom van gemeente;
 - <10 cm diameter;
 - Wegbeplanting eenrijig en van populier of wilg m.u.v. knotpopulier en knotwilg.

Resultaat

In totaal zijn 78 bomen geïnventariseerd. 58 bomen groeien in het plangebied en 20 bomen hebben alleen een deel van de kroonprojectie binnen het plangebied. Van de bomen met de groeiplaats in het plangebied zijn 0 bomen kapvergunningplichtig (omgevingsvergunning onderdeel kap). Van de bomen met alleen een deel van de kroonprojectie binnen het plangebied zijn 6 bomen kapvergunningplichtig. Hiervan staan 2 bomen in het toetsgebied hoofdgroenstructuur (GroeneKaart) en de overige 4 bomen staan aangegeven als 'Bijzondere boom' (GroeneKaart, figuur 2).



Figuur 2: Uitsnede GroeneKaart (onderdeel van Bomenverordening gemeente Zwolle) met Bijzondere bomen, eigendom gemeente (vierkantjes) en toetsingsgebieden hoofdgroenstructuur (groene arcering), direct ten westen en noorden van het plangebied (binnen gele lijnen).

notitie

Conclusie

- Er is geen kapvergunning nodig voor de bomen met de standplaats binnen het plangebied¹;
- Voor zes bomen (22, 23, 24, 38, 43 en 44) met alleen de kroon binnen het plangebied is wel een kapvergunning nodig, maar deze bomen hoeven waarschijnlijk niet te wijken voor de ontwikkeling;
- Voor 12 bomen (22, 23, 24, 38, 43, 44, 61, 63, 64, 65, 66 en 67) is een boomeffectanalyse nodig (artikel 5 lid 4 bomenverordening¹). Deze geïnventariseerde bomen groeien binnen de invloedssfeer van de ontwikkeling binnen het plangebied. Hiermee kunt u aantonen hoe u deze bomen in relatie tot de ontwikkeling duurzaam behoudt.

Advies

Beplantingsplan

In gemeente Zwolle geldt een 100% compensatieplicht, ook voor alle gemeentelijke bomen die vergunningvrij gekapt kunnen worden¹. Stap één is, nagaan welke bomen zijn in te passen en welke bomen beter gekapt kunnen worden. Stap twee is het opstellen van een eenvoudig beplantingsplan met daarin inzichtelijk gemaakt de evenwichtige verhouding van de herplant met de te wijken bomen en de (groei)mogelijkheden voor de nieuwe bomen.



Foto 1: Bomen aan de westzijde langs het plangebied

¹ Boomverordening gemeente Zwolle 2013, zie [deze](#) link

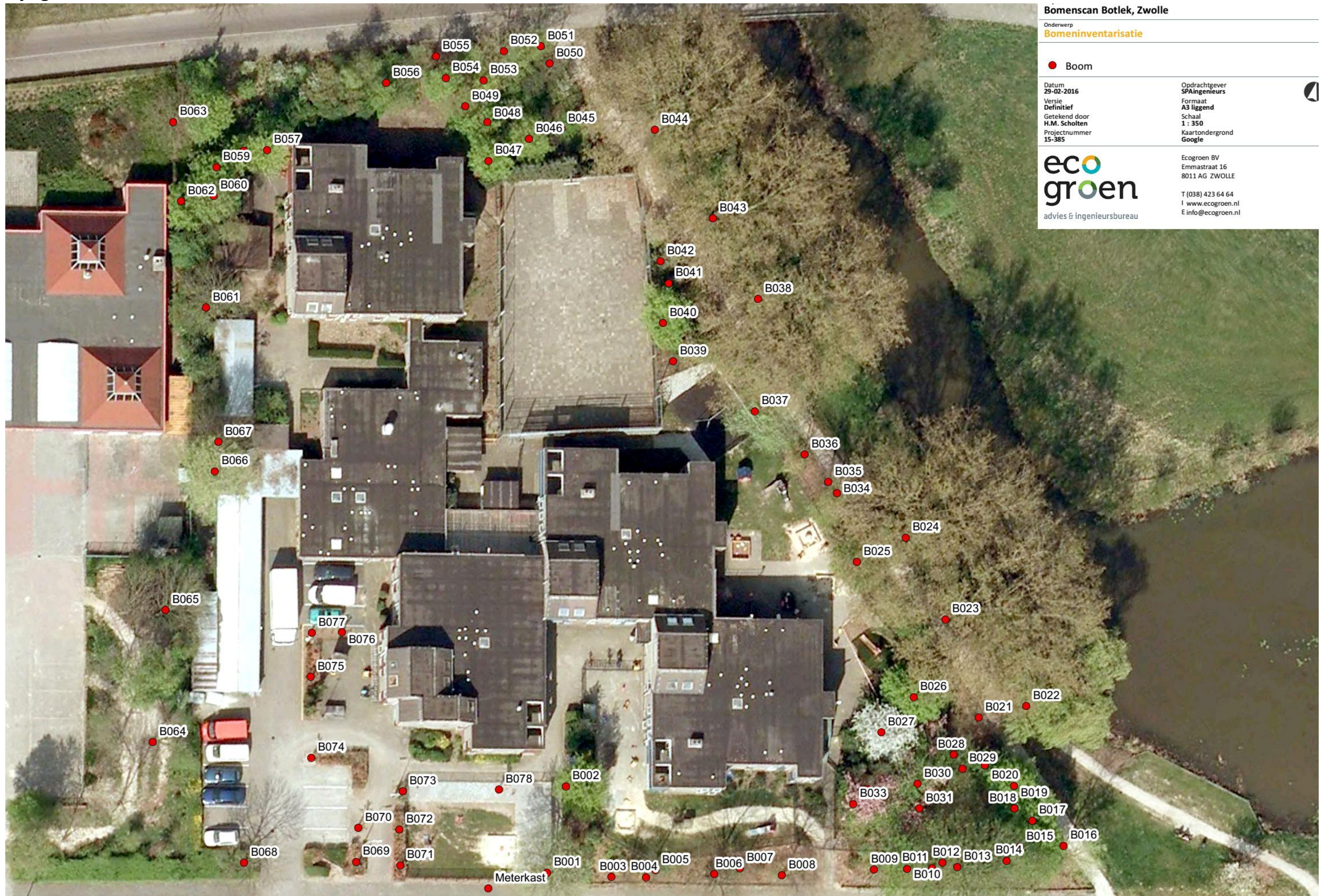
Bijlage 1 Tabel met inventarisatiegegevens en Ja/Nee kapvergunning

NR	Diameter	Kroondiameter	Hoogte	Boomsort(en)		Opmerkingen	Vergunning
Geel groeit alleen met kroon binnen plangebied	Bij vlakken, gemiddeld minimum tot maximum diameter (m)		tot 2m; 2 tot 5m; 5 tot 10m; 10 tot 15m; 15 tot 20m; 20 tot 30m of >30m (m)	(Hoofd)soort Nederlandse naam	(Hoofd)soort Wetenschappelijke naam		Omgevingsvergunning voor bomenkap (ja/nee)
				1	45		
2	30	7	10 tot 15	Spaanse aak (ook: Veldesdoorn)	Acer campestre		Nee
3	25	8	5 tot 10	Beuk	Fagus sylvatica	Plakoksel	Nee
4	20	4	5 tot 10	Beuk	Fagus sylvatica		Nee
5	10	3	5 tot 10	Zwarte els	Alnus glutinosa		Nee
6	45	10	15 tot 20	Beuk	Fagus sylvatica	Zuiger en plakoksel	Nee
7	15	6	10 tot 15	Beuk	Fagus sylvatica		Nee
8	35	8	10 tot 15	Beuk	Fagus sylvatica	Plakoksel	Nee
9	15	4	10 tot 15	Zwarte els	Alnus glutinosa	2-stammig	Nee
10	30	8	10 tot 15	Gewone vleugelnoot	Pterocarya fraxinifolia	2-stammig	Nee
11	20	8	5 tot 10	Gewone vleugelnoot	Pterocarya fraxinifolia	3-stammig	Nee
12	20	8	5 tot 10	Gewone vleugelnoot	Pterocarya fraxinifolia		Nee
13	70	17	15 tot 20	Canadese populier	Populus x canadensis		Nee
14	20	6	5 tot 10	Spaanse aak (ook: Veldesdoorn)	Acer campestre	3-stammig	Nee
15	20	6	5 tot 10	Spaanse aak (ook: Veldesdoorn)	Acer campestre		Nee
16	35	9	15 tot 20	Iep (Gladde- /veld- of ruwe-/berg)	Ulmus sp. (U.minor of U.glabra)		Nee
17	30	9	10 tot 15	Spaanse aak (ook: Veldesdoorn)	Acer campestre		Nee
18	15	5	5 tot 10	Meidoorn	Crataegus monogyna		Nee
19	30	8	10 tot 15	Spaanse aak (ook: Veldesdoorn)	Acer campestre	Plakoksel	Nee
20	15	5	5 tot 10	Meidoorn	Crataegus monogyna	2-stammig	Nee
21	30	10	5 tot 10	Beuk	Fagus sylvatica		Nee
22	60	17	10 tot 15	Treurwilg	Salix sepulcralis 'Tristis'	Aangewezen als 'Bijzonder'	Ja
23	110	27	20 - 30	Canadese populier	Populus x canadensis	Aangewezen als 'Bijzonder'	Ja
24	90	18	20 - 30	Canadese populier	Populus x canadensis	Hoofdgroenstructuur	Ja
25	35	10	5 tot 10	Spaanse aak (ook: Veldesdoorn)	Acer campestre		Nee
26	35	10	10 tot 15	Spaanse aak (ook: Veldesdoorn)	Acer campestre		Nee
27	35	7	5 tot 10	Sierkers	Prunus spec.		Nee
28	20	5	5 tot 10	Gewone vleugelnoot	Pterocarya fraxinifolia		Nee
29	20	5	5 tot 10	Gewone vleugelnoot	Pterocarya fraxinifolia		Nee
30	25	8	5 tot 10	Gewone vleugelnoot	Pterocarya fraxinifolia	2-stammig	Nee

NR	Diameter	Kroondiameter	Hoogte	Boomsoort(en)		Opmerkingen	Vergunning
				(Hoofd)soort Nederlandse naam	(Hoofd)soort Wetenschappelijke naam		
Geel groeit alleen met kroon binnen plangebied	Bij vlakken, gemiddeld minimum tot maximum diameter (m)		tot 2m; 2 tot 5m; 5 tot 10m; 10 tot 15m; 15 tot 20m; 20 tot 30m of >30m (m)				Omgevingsvergunning voor bomenkap (ja/nee)
31	30	8	5 tot 10	Sierkers	Prunus spec.		Nee
32	20	8	10 tot 15	Beuk	Fagus sylvatica		Nee
33	25	9	5 tot 10	Sierkers	Prunus spec.		Nee
34	30	10	5 tot 10	Spaanse aak (ook: Veldesdoorn)	Acer campestre		Nee
35	40	9	5 tot 10	Beuk	Fagus sylvatica		Nee
36	10	6	5 tot 10	Ruwe berk	Betula pendula		Nee
37	45	11	10 tot 15	Zomerlinde	Tilia platyphyllos		Nee
38	90	24	20 - 30	Canadese populier	Populus x canadensis	Aangewezen als 'Bijzonder'	Ja
39	15	3	5 tot 10	Levensboom	Thuja spec		Nee
40	30	8	5 tot 10	Spaanse aak (ook: Veldesdoorn)	Acer campestre		Nee
41	10	2	5 tot 10	Levensboom	Thuja spec		Nee
42	15	3	5 tot 10	Levensboom	Thuja spec		Nee
43	90	24	20 - 30	Canadese populier	Populus x canadensis	Aangewezen als 'Bijzonder'	Ja
44	110	26	20 - 30	Canadese populier	Populus x canadensis	Hoofdgroenstructuur	Ja
45	15	3	5 tot 10	Gewone es	Fraxinus excelsior		Nee
46	20	7	5 tot 10	Spaanse aak (ook: Veldesdoorn)	Acer campestre	2-stammig	Nee
47	30	9	10 tot 15	Spaanse aak (ook: Veldesdoorn)	Acer campestre		Nee
48	25	8	10 tot 15	Spaanse aak (ook: Veldesdoorn)	Acer campestre		Nee
49	25	9	10 tot 15	Spaanse aak (ook: Veldesdoorn)	Acer campestre		Nee
50	25	9	10 tot 15	Zomereik	Quercus robur		Nee
51	20	9	5 tot 10	Spaanse aak (ook: Veldesdoorn)	Acer campestre		Nee
52	25	11	10 tot 15	Plataan	Platanus acerifolia		Nee
53	15	4	5 tot 10	Spaanse aak (ook: Veldesdoorn)	Acer campestre		Nee
54	25	8	5 tot 10	Spaanse aak (ook: Veldesdoorn)	Acer campestre		Nee
55	15	7	5 tot 10	Gewone es	Fraxinus excelsior		Nee
56	15	7	5 tot 10	Spaanse aak (ook: Veldesdoorn)	Acer campestre		Nee
57	25	7	5 tot 10	Spaanse aak (ook: Veldesdoorn)	Acer campestre		Nee
58	10	5	5 tot 10	Spaanse aak (ook: Veldesdoorn)	Acer campestre		Nee
59	25	7	5 tot 10	Spaanse aak (ook: Veldesdoorn)	Acer campestre		Nee
60	30	8	5 tot 10	Spaanse aak (ook: Veldesdoorn)	Acer campestre		Nee

NR	Diameter	Kroondiameter	Hoogte	Boomsoort(en)		Opmerkingen	Vergunning
				(Hoofd)soort Nederlandse naam	(Hoofd)soort Wetenschappelijke naam		
Geel groeit alleen met kroon binnen plangebied	Bij vlakken, gemiddeld minimum tot maximum diameter (m)		tot 2m; 2 tot 5m; 5 tot 10m; 10 tot 15m; 15 tot 20m; 20 tot 30m of >30m (m)				Omgevingsvergunning voor bomenkap (ja/nee)
61	45	11	10 tot 15	Gewone es	Fraxinus excelsior		Nee
62	10	5	5 tot 10	Spaanse aak (ook: Veldesdoorn)	Acer campestre		Nee
63	35	9	5 tot 10	Spaanse aak (ook: Veldesdoorn)	Acer campestre		Nee
64	40	8	10 tot 15	Gewone es	Fraxinus excelsior		Nee
65	50	10	10 tot 15	Gewone es	Fraxinus excelsior		Nee
66	50	10	15 tot 20	Zomerlinde	Tilia platyphyllos		Nee
67	30	8	10 tot 15	Gewone es	Fraxinus excelsior		Nee
68	45	11	10 tot 15	Gewone es	Fraxinus excelsior		Nee
69	15	3	2 tot 5	Noorse esdoorn	Acer platanoides	Knot	Nee
70	15	3	2 tot 5	Noorse esdoorn	Acer platanoides	Knot	Nee
71	15	3	2 tot 5	Noorse esdoorn	Acer platanoides	Knot	Nee
72	15	3	2 tot 5	Noorse esdoorn	Acer platanoides	Knot	Nee
73	15	3	2 tot 5	Noorse esdoorn	Acer platanoides	Knot	Nee
74	15	3	2 tot 5	Noorse esdoorn	Acer platanoides	Knot	Nee
75	15	3	2 tot 5	Noorse esdoorn	Acer platanoides	Knot	Nee
76	15	3	2 tot 5	Noorse esdoorn	Acer platanoides	Knot	Nee
77	15	3	2 tot 5	Noorse esdoorn	Acer platanoides	Knot	Nee
78	15	3	2 tot 5	Noorse esdoorn	Acer platanoides	Knot	Nee

Bijlage 2 Kaart met boomnummers



BomenScan Botlek, Zwolle

Onderwerp
Bomeninventarisatie

● Boom

Datum
29-02-2016
Versie
Definitief
Getekend door
H.M. Scholten
Projectnummer
15-385

Opdrachtgever
SPA-ingenieurs
Formaat
A3 liggend
Schaal
1 : 350
Kaartondergrond
Google

**eco
groen**
advies & ingenieursbureau

Ecogroen BV
Emmastraat 16
8011 AG ZWOLLE
T (038) 423 64 64
I www.ecogroen.nl
E info@ecogroen.nl