

Erfsingels Noordoostpolder

De erfsingels in Noordoostpolder vormen een basisonderdeel van het ontwerp van de Noordoostpolder. Het kent een vaste maatvoering. Het type beplanting is deels afhankelijk van de ondergrond. Het doel is vooral om beschutting te creëren in het open vlakke polderland en een stukje menselijke maatvoering aan te brengen. De erfsingels zijn daarmee een belangrijk element op het schaalniveau van de polder als geheel. Samen met de omlijsting van de dorpen vormen het groene eilanden in een open agrarische bedrijfsruimte. Zij dragen daarmee bij aan de zo karakteristieke inrichting van Noordoostpolder die iedereen kent. De erfsingels zijn een onderdeel van de historie van Noordoostpolder.

Beplantingsplan

Vangwege het belang van herkenbaarheid en identiteit van de Noordoostpolder wordt het behoud en, waar nodig, herstel van de erfsingels nog altijd gestimuleerd en voorgeschreven bij verandering en uitbreidingen van erven. Het vormt een voorwaardelijke verplichting bij ruimtelijke procedures voor erfuitbreidingen en bestemmingswijzigingen. Daartoe wordt een beplantingsplan gevraagd van de initiatiefnemer. Als uitgangspunt voor dit beplantingsplan heeft de gemeente een schematisch beplantingsplan opgesteld. Dit beplantingsplan vormt het vertrekpunt voor maatwerk op ieder afzonderlijk erf. Zowel de gemeente als Landschapsbeheer Flevoland kan nader adviseren over de meest passende erfsingel in uw situatie. Waarbij ook rekening kan worden gehouden met enige transparantie bij de toevoeging van een woonfunctie of openingen ten behoeve van de bereikbaarheid van omliggende kavels.

Beplantingsplan voor een erfsingel.

Schematische doorsnede van een erfsingel:

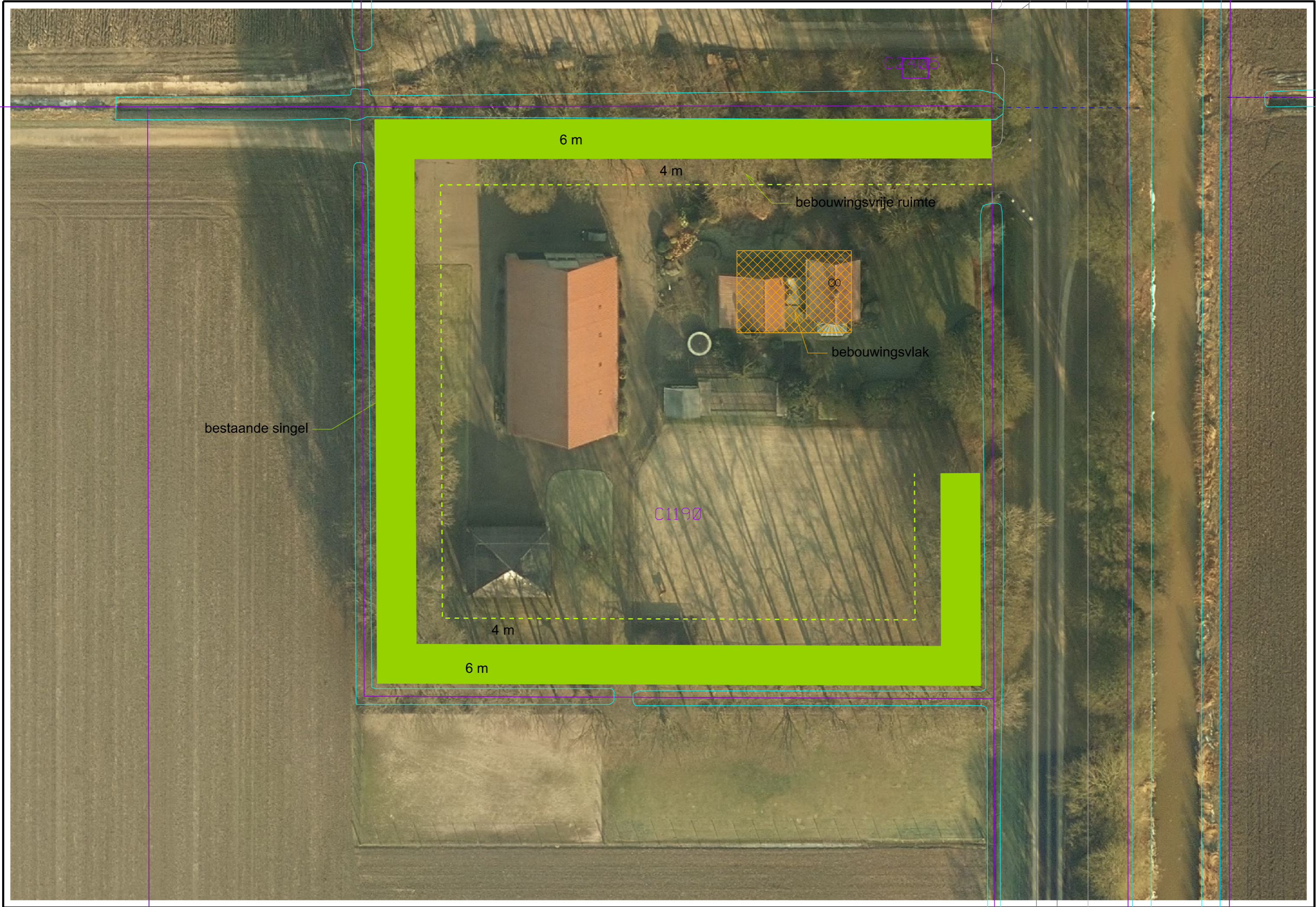
Sloot	Rij 1	Rij 2	Rij 3	Rij 4	Rij 5	Vrije ruimte	Bebouwing
-------	-------	-------	-------	-------	-------	--------------	-----------

- De onderlinge afstand van de rijen bedraagt 1,5 meter.
- De onderlinge afstand in de rijen bedraagt 1,5 meter.
- Per 2,25 m² wordt minimaal één boom of struik geplant
- De erfsingel is minimaal 6 meter breed.

Hoeveelheid (indicatief)	Soortkeuze boom	Latijnse naam	Maat (hoogte in cm)	Bijzonderheden
5%	haagbeuk	<i>Carpinus betulus</i>	60 - 100	verdraagd schaduw
10%	winterlinde	<i>Tilia cordata</i>	80 - 100	heeft licht nodig
10%	eik	<i>Quercus robur</i>	80 - 120	verdraagd lichte schaduw
5%	veldesdoorn	<i>Acer campestre</i>	60 - 100	struikvormige boom
10%	els	<i>Alnus glutinosa</i>	80 - 100	snelle groeier
10%	gewone esdoorn	<i>Acer pseudoplatanus</i>	80 - 100	verdraagd schaduw

Hoeveelheid (indicatief)	Soortkeuze <u>struik</u>	Latijnse naam	Maat (hoogte in cm)	Bijzonderheden
5%	rode kornoelje	Cornus sanguinea	50 - 80	verdraagd schaduw
5%	gele kornoelje	Cornus mas	50 - 80	verdraagd schaduw
5%	gewone liguster	Ligustrum vulgare	60 - 100	houdt 's winters lang blad
10%	Hazelaar	Corylus avellana	50 - 80	verdraagd schaduw
5%	vogelkers	Prunus padus	50 - 80	wordt boom met bloemen
5%	Kardinaalmuts	Euonymus europaea	60 - 100	zonnige standplaats
5%	Hondsroos	Rosa canina	50 - 80	zonnige standplaats
5%	gelderse roos	Viburnum opulus	50 - 80	zonnige standplaats
5%	wegedoorn	Rhamnus cartharticus	60 -100	verdraagd schaduw (voor kalkrijke grond

- Bovengenoemde struiken kunt u het beste in groepen planten van 5 tot 7 stuks van de zelfde soort.
- Bomen en struiken moeten over de gehele singel gelijkmatig verdeeld worden.



6 m

4 m

bebouwingsvrije ruimte

C1190

bebouwingsvlak

bestaande singel

C1190

4 m

6 m

C2405