



Objectgegevens Drienschoolweg 11

Naam:

Status:

Volumes: 2 vrijstaande stallen

Waardering

Waardering	Score
Relatie met het landschap / stedenbouwkundige waarden	x / 0
Erfstructuur	0
Erfinrichting	0
Streekeigen verschijningsvorm	x
Herkenbaarheid	x
Mate van gaafheid	x
Architectonische / cultuurhistorische / ensemble waarde / zeldzaamheid	

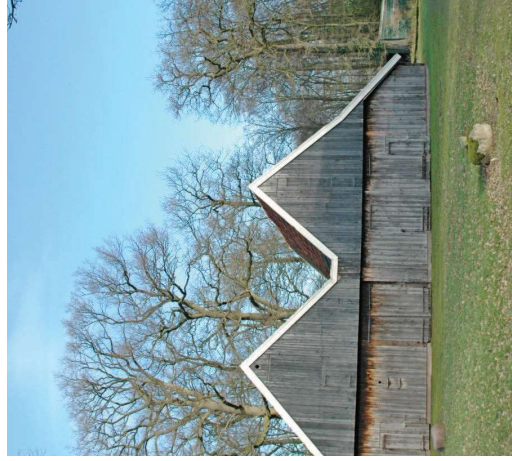
Gebouwen

Erf

karakteristiek
niet karakteristiek

Opmerkingen





Objectgegevens Drienerwoldeweg 31 / 33

Naam:

Status: Rijksmonument

Volumes: hoofdvolume, vrijstaande schuur

Waardering

Waardering	Score
Relatie met het landschap / stedenbouwkundige waarden	x
Erfstructuur	x
Erfinrichting	x
Streekeigen verschildingsvorm	x
Herkenbaarheid	x
Mate van gaafheid	x
Architectonische / cultuurhistorische / ensemble waarde / zeldzaamheid	xx

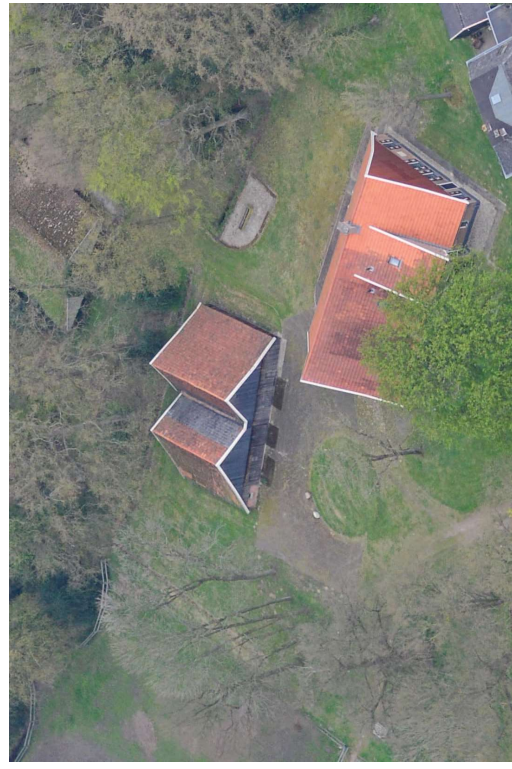
Gebouwen

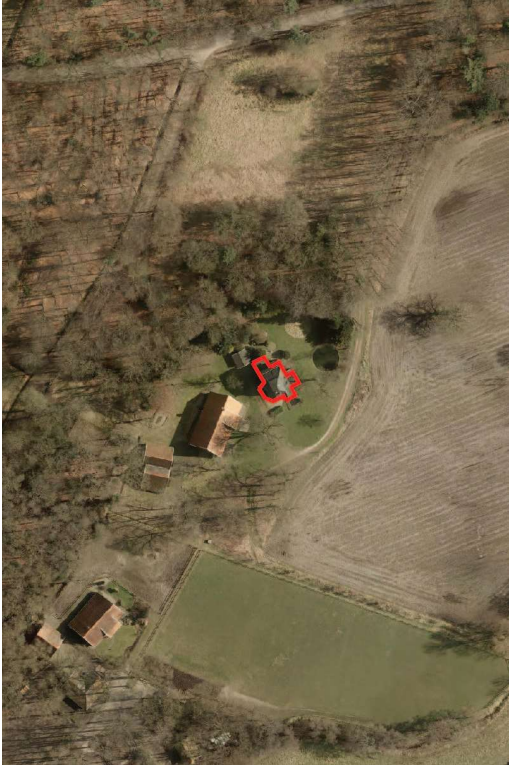
Erf

karakteristiek
karakteristiek

Opmerkingen

Ensemblewaarde met 29, 35





Objectgegevens Drienerwoldweg 35

Naam:

Status:

Volumes: hoofdvolume

Waardering

Waardering	Score
Relatie met het landschap / stedenbouwkundige waarden	x
Erfstructuur	x
Erfinrichting	x
Streekeigen verschildingsvorm	nvt
Herkenbaarheid	nvt
Mate van gaafheid	nvt
Architectonische / cultuurhistorische / ensemble waarde / zeldzaamheid	xx

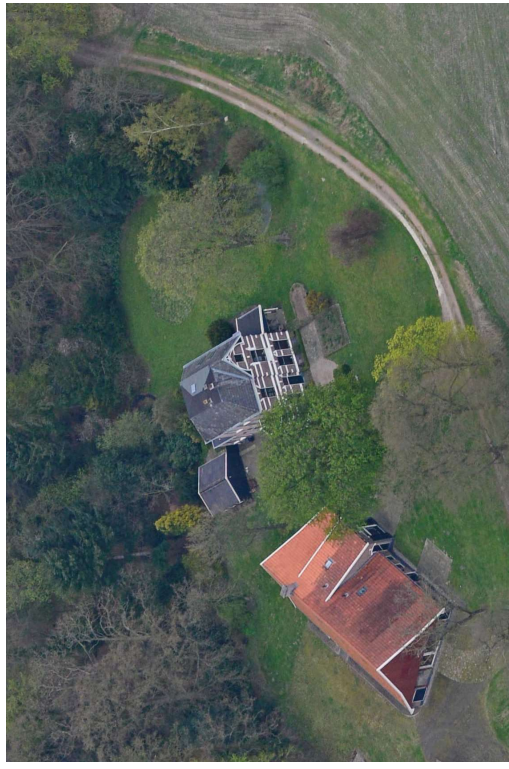
Gebouwen

Erf

karakteristiek
 karakteristiek

Opmerkingen

Ensemblewaarde met 29, 31 en 33





Objectgegevens Esmannoetpad 11

Naam: De Hidder

Status: beeldbepalend gemeentelijk karakteristiek pand

Volumes: hoofdvolume, endskamer, vrijstaande stal, kapschuur

Waardering

Waardering	Score
Relatie met het landschap / stedenbouwkundige waarden	xx
Erfstructuur	x
Erfinrichting	x
Streekeigen verschildingsvorm	x
Herkenbaarheid	x
Mate van gaafheid	xx
Architectonische / cultuurhistorische / ensemble waarde / zeldzaamheid	x

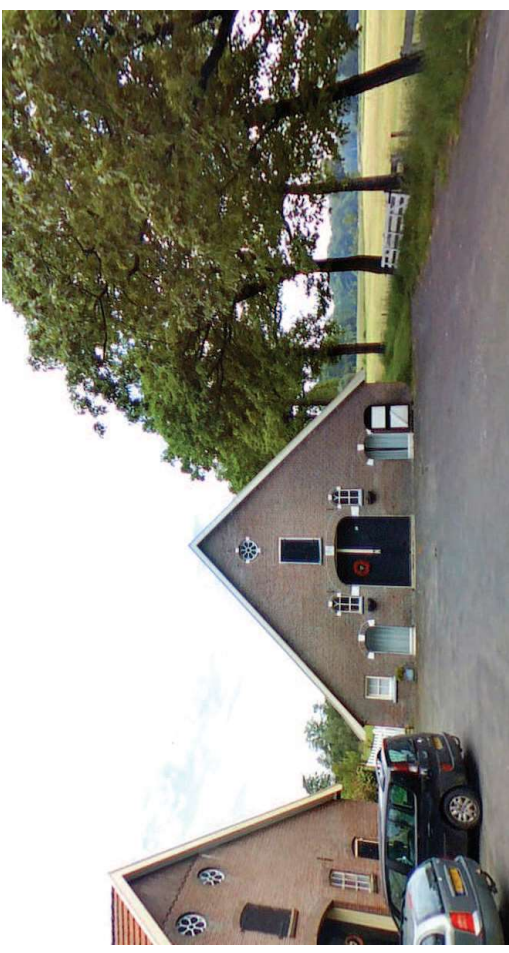
Gebouwen

Erf

karakteristiek
karakteristiek

Opmerkingen





Objectgegevens Geurdsweg 14

Naam: Het Geurts

Status:

Volumes: hoofdvolume, 2 schuren

Waardering

Waardering	Score
Relatie met het landschap / stedenbouwkundige waarden	xx
Erfstructuur	x
Erfinrichting	xx
Streekeigen versrijningsvorm	x
Herkenbaarheid	x
Mate van gaafheid	x / 0
Architectonische / cultuurhistorische / ensemble waarde / zeldzaamheid	x

Gebouwen

Erf

karacteristiek
karacteristiek

Opmerkingen

Ondergrond eigendom Twickel





Objectgegevens Geurdsweg 20

Naam: Het Geurts

Status:

Volumes: hoofdvolume

Waardering

Waardering	Score
Relatie met het landschap / stedenbouwkundige waarden	xx
Erfstructuur	x
Erfinrichting	xx
Streekeigen versrijningsvorm	x
Herkenbaarheid	x
Mate van gaafheid	x / 0
Architectonische / cultuurhistorische / ensemble waarde / zeldzaamheid	x

Gebouwen

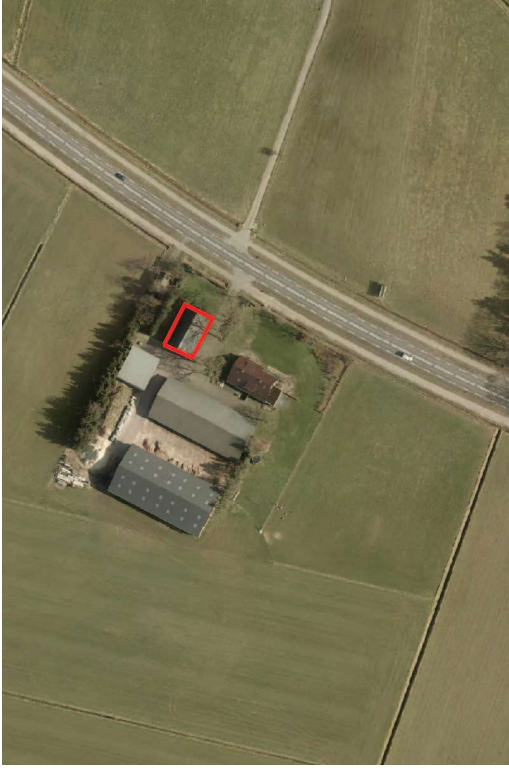
Erf

karakteristiek
 karakteristiek

Opmerkingen

Ondergrond eigendom Twickel





Objectgegevens Haaksbergerstraat 146

Naam:

Status:

Volumes: hoofdvolume

Waardering

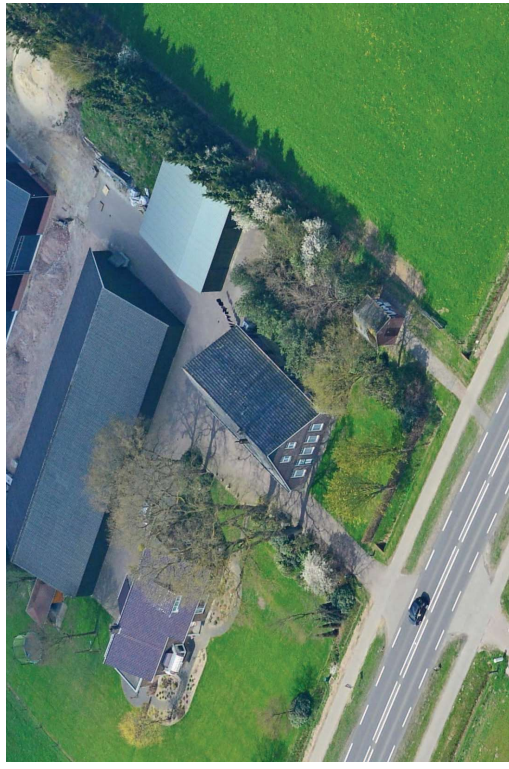
Waardering	Score
Relatie met het landschap / stedenbouwkundige waarden	x
Erfstructuur	x
Erfinrichting	0
Streekeigen verschijningsvorm	x
Herkenbaarheid	x
Mate van gaafheid	xx
Architectonische / cultuurhistorische / ensemble waarde / zeldzaamheid	

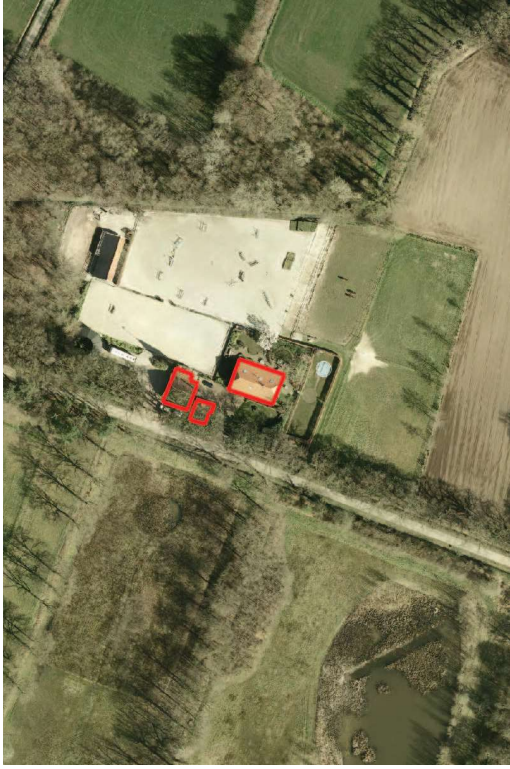
Gebouwen

Erf

karakteristiek
kanserf

Opmerkingen





Objectgegevens Woolderbroekweg 30

Naam: Klein Nijhof

Status:

Volumes: hoofdvolume, vrijstaande stal, kapschuur

Waardering

Waardering	Score
Relatie met het landschap / stedenbouwkundige waarden	x
Erfstructuur	x
Erfinrichting	/
Streekeigen verschijningsvorm	x
Herkenbaarheid	x
Mate van gaafheid	x
Architectonische / cultuurhistorische/ ensemble waarde / zeldzaamheid	

Gebouwen

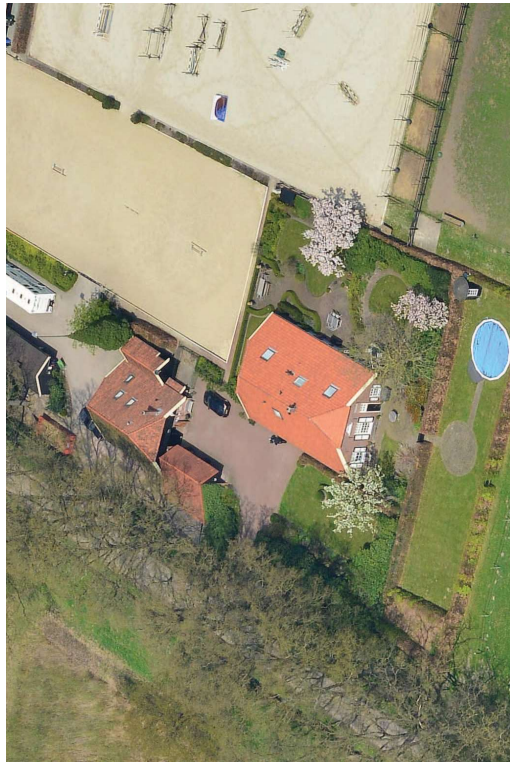
Erf

karakteristiek

kanserf

Opmerkingen

Twickel





Objectgegevens Wolfkaterweg 57

Naam: Jöpkes (bouwjaar 1916)

Status:

Volumes: hoofdvolume, endskamer

Waardering

Waardering	Score
Relatie met het landschap / stedenbouwkundige waarden	0
Erfstructuur	x
Erfinrichting	x
Streekeigen verschijningsvorm	x
Herkenbaarheid	x
Mate van gaafheid	0
Architectonische / cultuurhistorische / ensemble waarde / zeldzaamheid	x

Gebouwen

Erf

karakteristiek

kanserf

Opmerkingen

Voorbeeld historische bebouwing aan Wolfkaterweg

Advies ervenconsulent Het Oversticht aanwezig

