

# BOSMATENWEG 10 en 10a, HAAKSBERGEN schetsontwerp erfinrichting

Indicatieve schaal: 1:750 (A3)



## Nieuw te bouwen

1. Woning max. 750m<sup>3</sup>
2. Bijgebouw max. 150m<sup>2</sup>

## Nieuw aan te leggen verharding

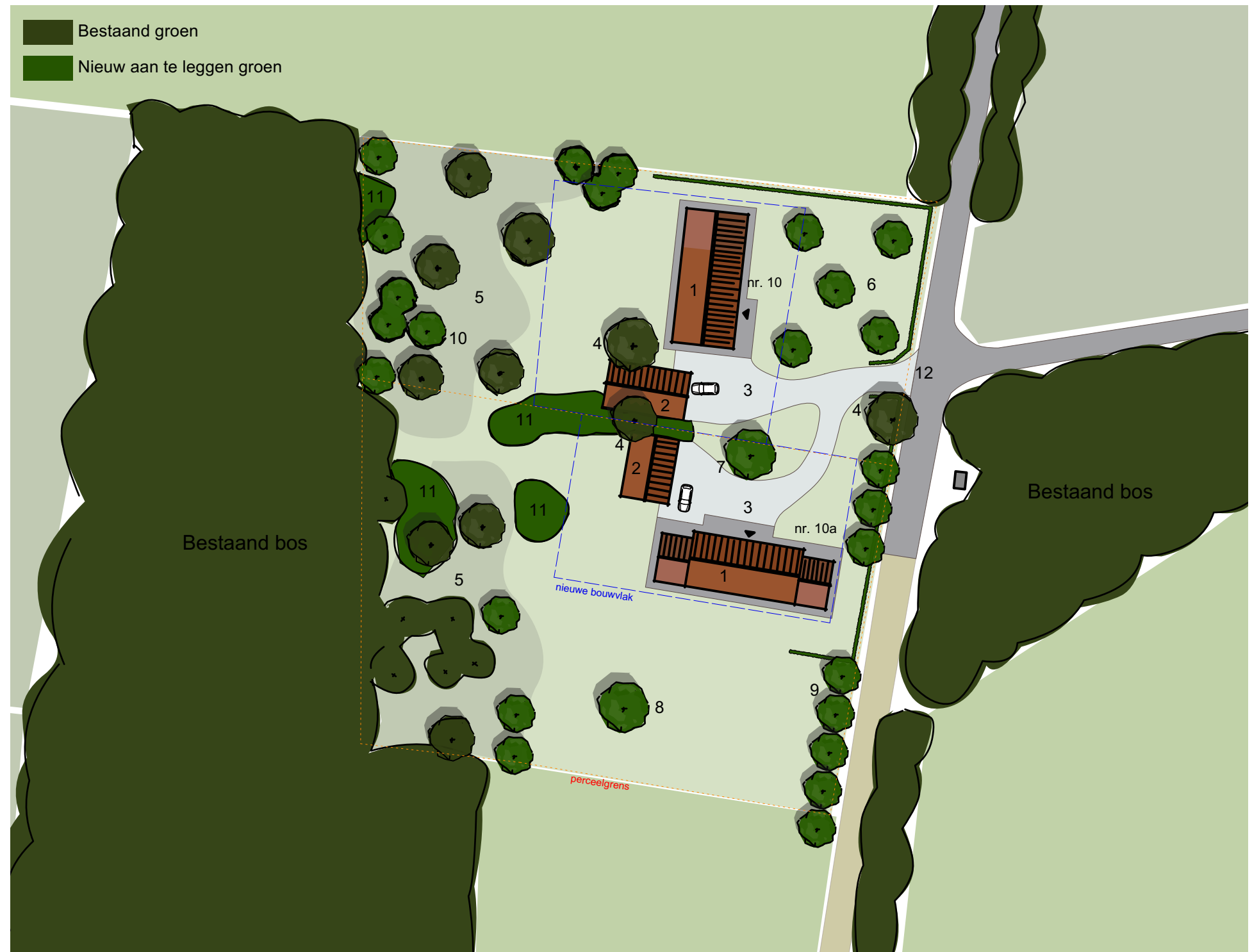
3. Halfverharding en/of klinkers (gras betontegels/klinkers kunnen ook)

## Bestaand groen (locaties indicatief)

4. Volwassen (Amerikaanse) eik
5. Verspreide bomen in ruige gras (berk, eik en grove den)

## Nieuw te planten groen (locaties indicatief)

6. Hoogstam fruitbomen - 5 stuks
7. Gewone esdoorn (Acer platanoides) (maat 14-16)
8. Walnoot (Juglans regia) (maat 14-16)
9. Winterlindes (Linde cordata) langs weg - 8 stuks (maat 14-16)
10. Verspreide inheemse bomen (in totaal 12 stuks)
  - Zomer eik (Quercus robur) - 4 stuks
  - Ruwe berk (Betula pendula) - 4 stuks
  - Grove den (Pinus sylvestris) - 4 stuks
11. Groepen inheemse heesters  
Een totale oppervlakte van circa 400m<sup>2</sup> wordt ingeplant met bosplantsoen van 60/90 A kwaliteit gekweekt plantgoed.  
180 stuks worden ingeplant in een verspringend verband van 1,5mx1,5m (anderhalve meter tussen de plantrij, en 1,5m in de rij)
  - Hazelaar (Corylus avellana) - 40 stuks
  - Hondсроos (Rosa canina) - 20 stuks
  - Hulst (Ilex aquifolium) met kluit - 25 stuks
  - Lijsterbes (Sorbus aucuparia) - 20 stuks
  - Meidoorn (Crataegus monogyna) - 50 stuks
  - Sporkehout (Frangula alnus) - 25 stuks
12. Haagbeuk haag (kniphogte 1,2m) - totale lengte circa 135m<sup>1</sup> - 4 stuks/m<sup>1</sup>
  - 540 stuks (maat 100-120cm)



## Bestaande erfinrichting

De bestaande woning (met 2 huisnummers) met alle bijhorende bijgebouwen worden gesloopt en worden er 2 vrijstaande woningen van max. 750m<sup>3</sup> gebouwd, met 2 bijgebouwen van max. 150m<sup>2</sup>. De bestaande groene inrichting op het erf kent geen duidelijke opbouw en is erg versnipperd. Een hoge haag van Laurierkers markeert de perceelsgrens aan de westkant van het terrein wat snijdt het erf van het bos af. Deze haag, samen met de andere versnipperde erfbegroeiing, wordt gerooid. Verspreid over het te ontwikkelen terrein staan waardevolle bomen die gehandhaafd worden in de nieuwe erfinrichting. Op de strook grond tussen het bos en het bestaande erf staan eiken, dennen en berken verspreid. Deze strook kent geen onderbegroeiing zoals in het aangrenzend bos, maar lange, ruige gras. In feite is deze strook een overgang tussen het bos en het erf. Het erf maakt deel uit van een jongontginngslandschap, dat kenmerkt zich door een rationele opbouw. Wegbeplanting versterkt deze opbouw.

## Nieuwe erfinrichting

De woningen en bijgebouwen vormen samen een compact ensemble met twee bestaande volwassen eiken die prominent op het erf staan. Er is één gezamenlijke oprit gepositioneerd naast de bestaande Amerikaanse eik. Het voorerf kent een meer formeel karakter met een strak geknipte haag, een aantal hoogstam fruitbomen en een solitaire esdoorn. Het achtererf daarentegen loopt naadloos het bos in. In de overgang tussen het bos en het achtererf worden hier en daar groepen van inheemse struiken geplant en een aantal nieuwe inheemse bomen. Door een struiklaag incidenteel toe te voegen wordt de biodiversiteit gestimuleerd en privacy gecreëerd tussen 10 en 10a. In deze strook kan het ruige gras blijven bestaan. Langs de weg worden bomen geplant om de wegbeplanting langs de Bosmatenweg voor te zetten.

Opdrachtgever: Dhr. E. Epskamp  
Getekend: J.Cundall  
Datum: 21-11-2023

# BOSMATENWEG 10 en 10a, HAAKSBERGEN Advies aanleg en beheer

## **Aanplant en beheer van het bosplantsoen**

Ten eerste is een goede grondbewerking nodig voor succesvolle aanslag. Nieuwe aanplant vindt bij voorkeur in het najaar plaats. Water geven aan het bosplantsoen is in principe niet noodzakelijk, maar als droogte aanhoudt wel. In het jaar na aanplant dient de beplanting te worden gecontroleerd op uitval en waar nodig ingeboet. Aan de planten zelf is er in de eerste groeifase geen beheer nodig. Na 6-8 jaar, afhankelijk van de groeisnelheid, worden dunningen uitgevoerd. Dunningen vinden plaats om de gewenste struiken te bevoordelen. Dit vindt plaats bij voorkeur in de winter. Totdat de beplanting sluit dient het geheel uitgemaaid te worden met een bosmaaier zodat het bosplantsoen niet overwoekerd raakt door lang gras en onkruid. Een andere mogelijkheid is de grond in te zaaien met witte klaver; zo is de grond bedekt met een gewas dat niet gaat concurreren met het bosplantsoen. Bescherming tegen wildvreet is hoog waarschijnlijk nodig. Als het om grotere oppervlaktes gaat, kan het stukje in zijn geheel afgeschermd worden met kippengaas, of wat steeds vaker gebeurt, vers geschoren wol aan de bosplantsoen hangen. De geur van de wol houdt het wild op afstand.

## **Aanplant en beheer van de hagen**

Ten eerste is een goede grondbewerking nodig voor succesvolle aanslag. Nieuwe aanplant vindt bij voorkeur in het najaar plaats. Water geven aan het bosplantsoen is in principe niet noodzakelijk, maar als droogte aanhoudt wel. In het jaar na aanplant dient de beplanting te worden gecontroleerd op uitval en waar nodig ingeboet. Knippen op gewenste hoogte. Jaarlijks of twee keer jaarlijks afhankelijk van het groeiseizoen.

## **Aanplant en beheer van de bomen**

Ten eerste is een goede grondbewerking nodig voor succesvolle aanslag. Nieuwe aanplant vindt bij voorkeur in het najaar plaats. Aan de bomen wordt gedurende de eerste jaren na aanplant in droge periodes water gegeven. In het jaar na aanplant dient de beplanting te worden gecontroleerd op uitval en waar nodig ingeboet. Alle bomen aanplanten met boompaal en wild beschermer. Boompalen dienen de eerste 4 jaar extra steun te geven en kunnen daarna weggehaald worden. Boompalen van Larix gaan 4 jaar mee en zijn daarom het meest geschikt. De boompaal mag niet te hoog zijn; bomen dienen te kunnen meebewegen met de wind om een gezonde en sterke wortelgroei te bevorderen.

De bomen dienen na circa 10 jaar opgesnoeid te worden. De fruitbomen hebben een jaarlijks winter snoeibeurt nodig om gezond groei en vruchtzetting te bevorderen. De walnoot uitsluitend in de zomer snoeien om bloeden te voorkomen.