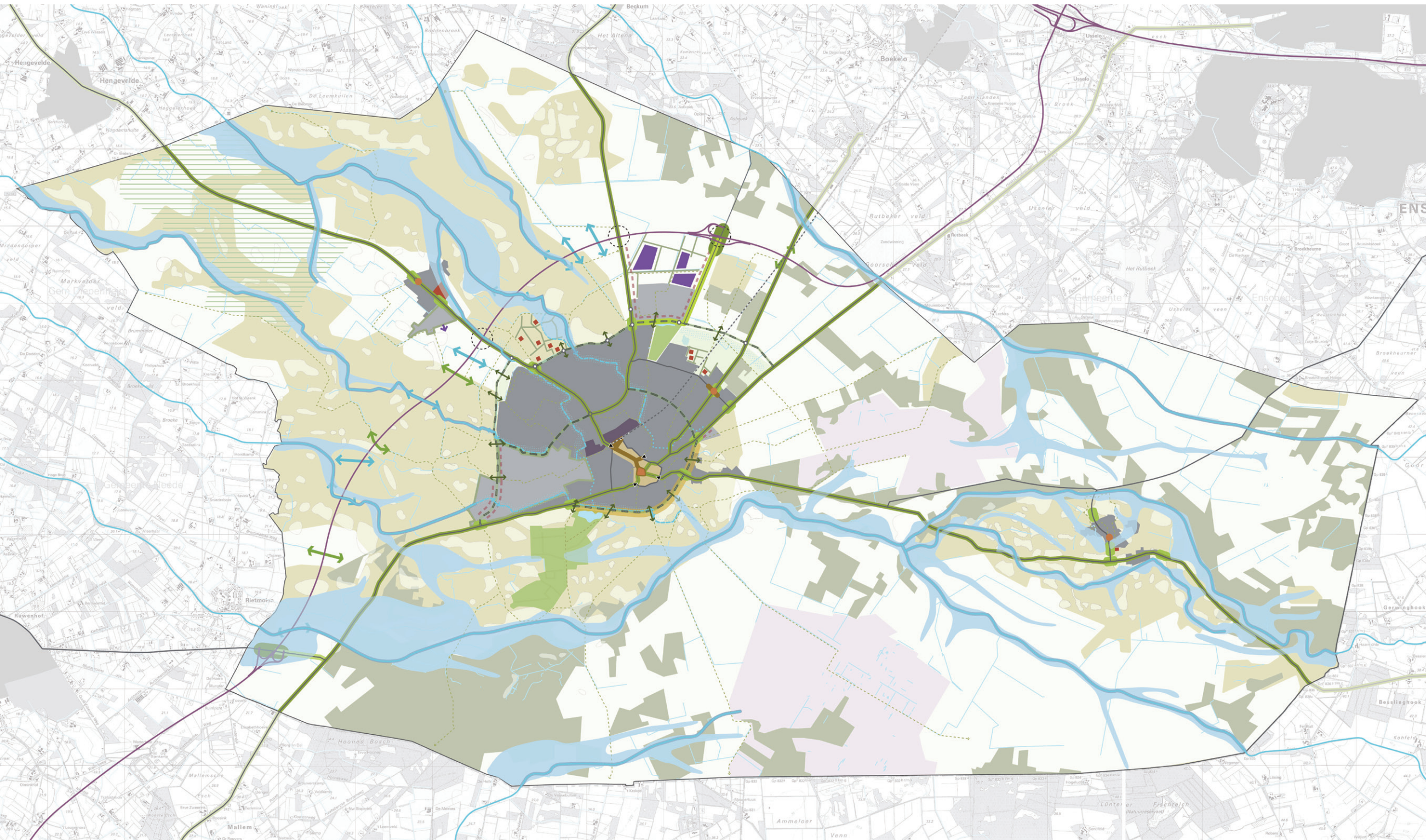


Structuurvisie 2030

Haaksbergen: Groenste dorp van Twente

NL.IMRO.0158.SV1001-0002

Plankaart behoort bij structuurvisie, versie december 2013



- Bestaande bebouwing
 - Uitbreiding woningbouw
 - Herontwikkeling zuidelijke dorpsrand
- verzachten overgang naar landschap
 - Bestaande bedrijventerreinen
 - Uitbreiding bedrijventerreinen
- groene inpassing
 - Zoekrichting bedrijventerrein St. Isidorushoeve
 - Herontwikkeling bedrijventerrein
 - Overgang wonen/werken
 - Entreezone
- voorkanten verbeteren
-
- Centrumgebied
- sfeervol, groen centrum
 - Voorzieningsgebied
- concentratie winkels en voorzieningen
 - Dorpshart
- versterken dorpshart
 - Entrees centrum
-
- Hoofdentree N18
- aandacht voor groen en aangrenzende bebouwing
 - Groene entrees Haaksbergen
- aandacht voor groen en aangrenzende bebouwing
 - Versterken radialen
- robuuste dorps groenstructuur
 - Groene allee
- hoofdentree Haaksbergen
 - Afwaarderen tangenten
- herprofilen waar mogelijk
 - Zoekgebied groene ommetjes
 - Oversteekbaarheid vergroten
-
- N18
- landschappelijke inpassing
 - Aandacht voor oversteken N18
- vormgeving radiaalwegen
 - Aandacht voor oversteken N18
- vormgeving beeklopen en langzaamverkeer
-
- Beken
- beken herkenbaar, bergingscapaciteit vergroten
 - Beken
- zoekgebied zichtbaar maken ondergrondse beken
 - Beekdalen
 - Zoekgebied waterretentie
-
- Groen raamwerk
- voor gefaseerde stedelijke ontwikkeling
 - Groene lijst bedrijventerreinen
- verzachten overgang
 - Landbouwontwikkelingsgebied
 - Bosgebieden
 - Recreatiegebieden
 - Heide
 - Jonge ontginningen
 - Oude ontginningen
 - Essen/Kampen

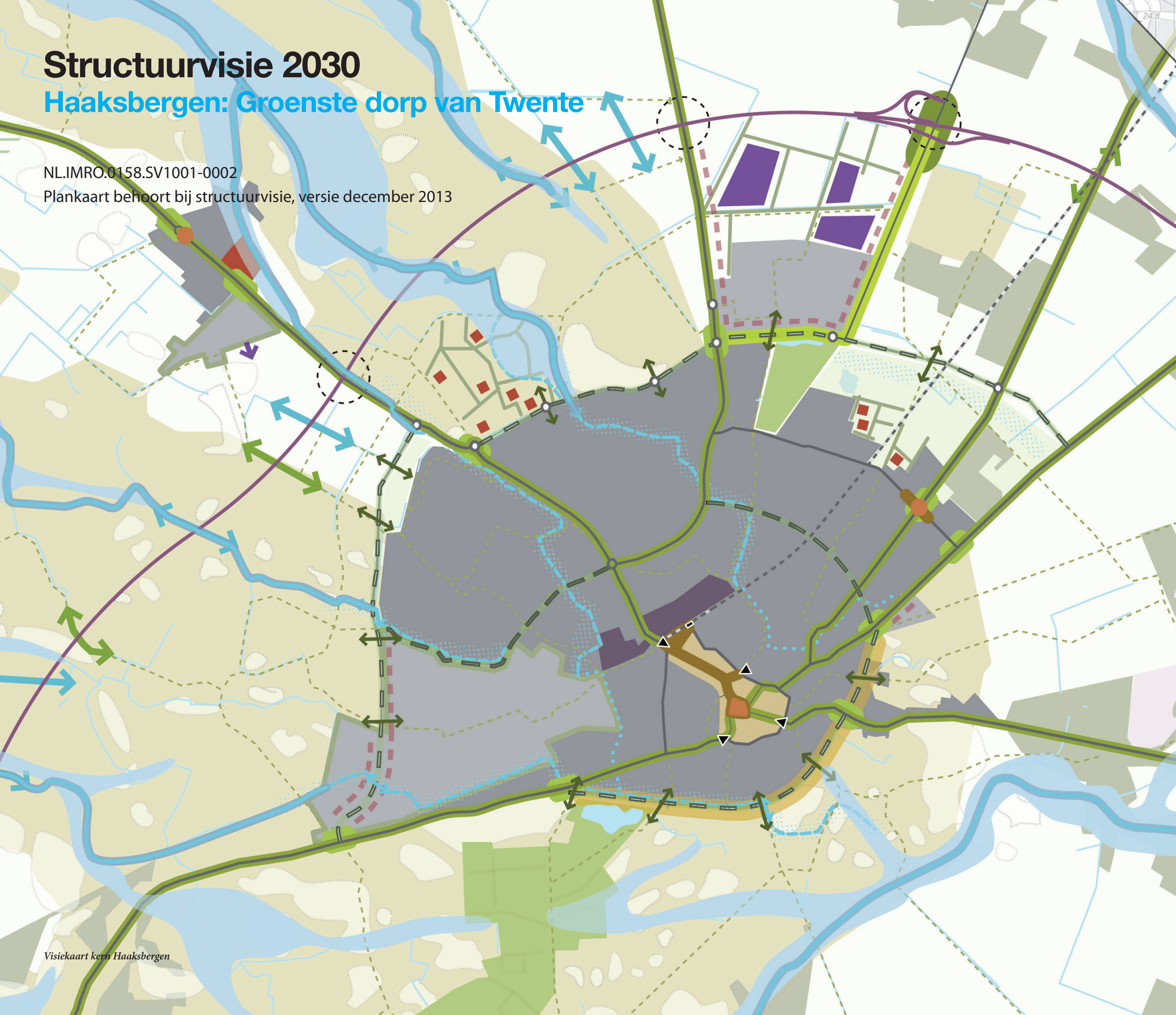


Structuurvisie 2030

Haaksbergen: Groenste dorp van Twente

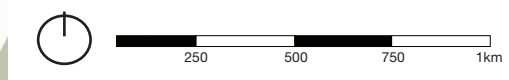
NL.IMRO.0158.SV1001-0002

Plankaart behoort bij structuurvisie, versie december 2013



- Bestaande bebouwing
- Uitbreiding woningbouw
- Herontwikkeling zuidelijke dorpsrand
- verzachten overgang naar landschap
- Bestaande bedrijventerreinen
- Uitbreiding bedrijventerreinen
- groene inpassing
- ➔ Zoekrichting bedrijventerrein St. Isidorushoeve
- Herontwikkeling bedrijventerrein
- Overgang wonen/werken
- Entreezone
- voorkanten verbeteren
- Centrumgebied
- sfeervol, groen centrum
- Voorzieningsgebied
- concentratie winkels en voorzieningen
- Dorpshart
- versterken dorpshart
- ▲ Entrees centrum
- Hoofdentree N18
- aandacht voor groen en aangrenzende bebouwing
- Groene entrees Haaksbergen
- aandacht voor groen en aangrenzende bebouwing
- Versterken radialen
- robuuste dorps groenstructuur
- Groene allee
- hoofdentree Haaksbergen
- Afwaarderen tangenten
- herprofilen waar mogelijk
- Zoekgebied groene ommetjes
- ↔ Oversteekbaarheid vergroten
- N18
- landschappelijke inpassing
- Aandacht voor oversteken N18
- vormgeving radiaalwegen
- ↔ Aandacht voor oversteken N18
- vormgeving beeklopen en langzaamverkeer
- Beken
- beken herkenbaar, bergingscapaciteit vergroten
- ... Beken
- zoekgebied zichtbaar maken ondergrondse beken
- Beekdalen
- ... Zoekgebied waterretentie
- ✚ Groen raamwerk
- voor gefaseerde stedelijke ontwikkeling
- Groene lijst bedrijventerreinen
- verzachten overgang
- Landbouwontwikkelingsgebied
- Bosgebieden
- Recreatiegebieden
- Heide
- Jonge ontginningen
- Oude ontginningen
- Essen/Kampen

Visiekaart kern Haaksbergen



Structuurvisie 2030

Haaksbergen: Groenste dorp van Twente

NL.IMRO.0158.SV1001-0002

Plankaart behoort bij structuurvisie, versie december 2013



Visiekaart kern St. Isidorushoeve



Visiekaart kern Buurse

- Bestaande bebouwing
- Uitbreiding woningbouw
- Herontwikkeling zuidelijke dorpsrand
- verzachten overgang naar landschap
- Bestaande bedrijventerreinen
- Uitbreiding bedrijventerreinen
- groene inpassing
- Zoekrichting bedrijventerrein St. Isidorushoeve
- Herontwikkeling bedrijventerrein
- Overgang wonen/werken
- Entreezone
- voorkanten verbeteren

- Centrumgebied
- sfeervol, groen centrum
- Voorzieningsgebied
- concentratie winkels en voorzieningen
- Dorpshart
- versterken dorpshart
- Entrees centrum

- Hoofdentree N18
- aandacht voor groen en aangrenzende bebouwing
- Groene entrees Haaksbergen
- aandacht voor groen en aangrenzende bebouwing
- Versterken radialen
- robuuste dorps groenstructuur
- Groene allee
- hoofdentree Haaksbergen
- Afwaarderen tangenten
- herprofilen waar mogelijk
- Zoekgebied groene ommetjes
- Oversteekbaarheid vergroten

- N18
- landschappelijke inpassing
- Aandacht voor oversteken N18
- vormgeving radiaalwegen
- Aandacht voor oversteken N18
- vormgeving beeklopen en langzaamverkeer

- Beken
- beken herkenbaar, bergingscapaciteit vergroten
- Beken
- zoekgebied zichtbaar maken ondergrondse beken
- Beekdalen
- Zoekgebied waterretentie

- Groen raamwerk
- voor gefaseerde stedelijke ontwikkeling
- Groene lijst bedrijventerreinen
- verzachten overgang
- Landbouwontwikkelingsgebied
- Bosgebieden
- Recreatiegebieden
- Heide
- Jonge ontginningen
- Oude ontginningen
- Essen/Kampen

