




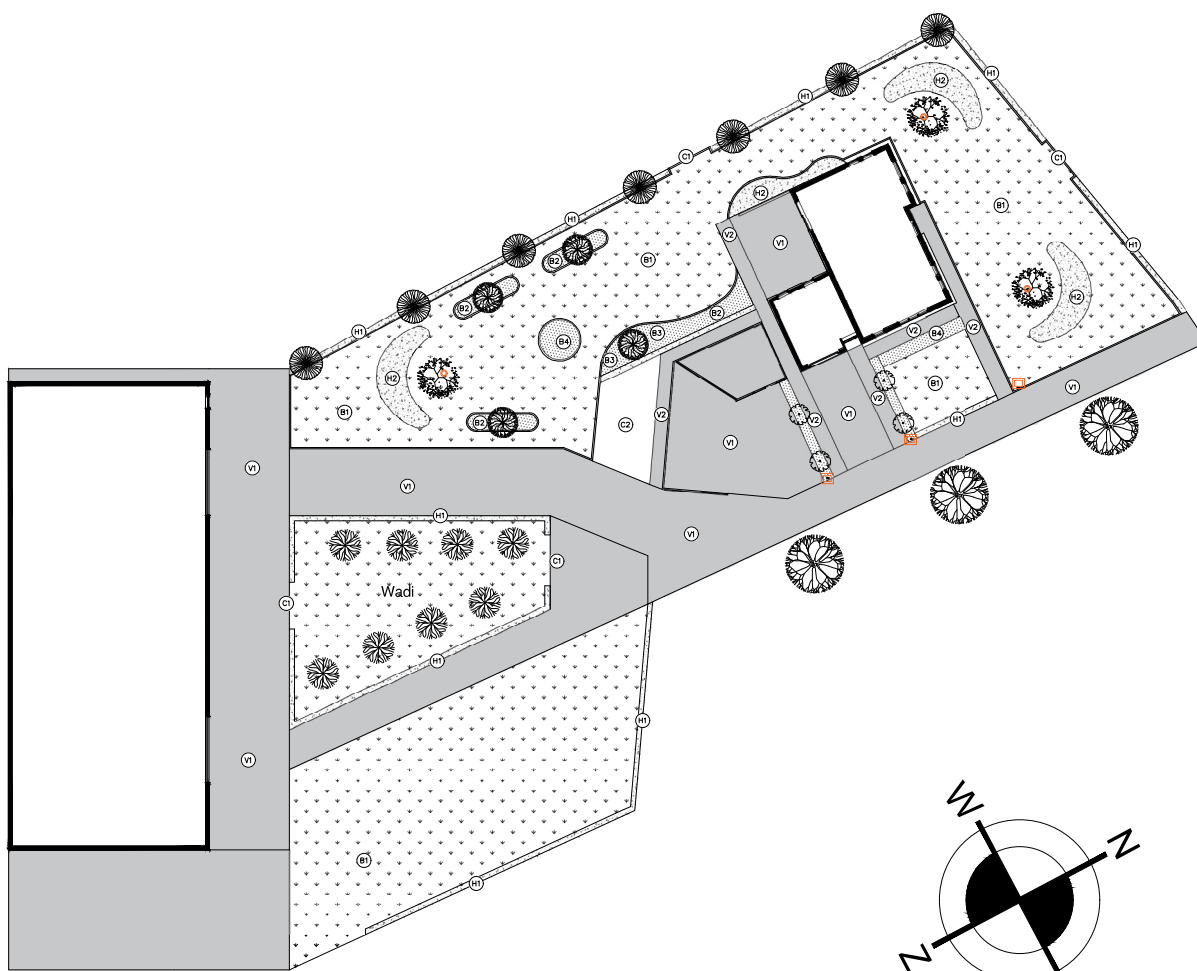


**Bijlage 1: Erfinrichtingsplan**



-  = bestaande bebouwing
-  = nieuw te bouwen berging
-  = straatwerk
-  = aan te planten inlandse bomen
-  = aan te planten struiken

- a = Zomereik - *Quercus robur* >
- b = Gewone vlier - *Sambucus nigra* >
- c = Vuilboom - *Frangula alnus* > 10 stuks
- d = Vogelkers - *Prunus padus* > 5 stuks



Onderstaand is enkel een suggestie, definitieve materialen en beplanting in overleg met hovenier!

**Verharding**

- V1 Bestaande verharding
- V2 Dikbemat, gebakken klei, arctaziet

**Hagen**

- H1 Struik: Erikaag passend in landschap, Crataegus monogyna, Acer campestre, 1,20m
- H2 Groei(E)ende wijknaag, Osmanthus

**Beplanting**

- B1 Gaazon
- B2 Lage Kringel, + voor- / najaarsbloe
- B3 Heestergroep Rhododendron
- B4 Heestergroep Hydrangea macrophylla

**Constructie**

- C1 Landhek
- C2 Moestuin

Ribena palen in boorders, ca 10 ontwerp

**Bomen / Seiltaire beplanting**

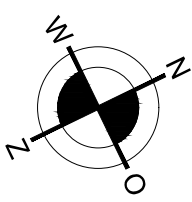
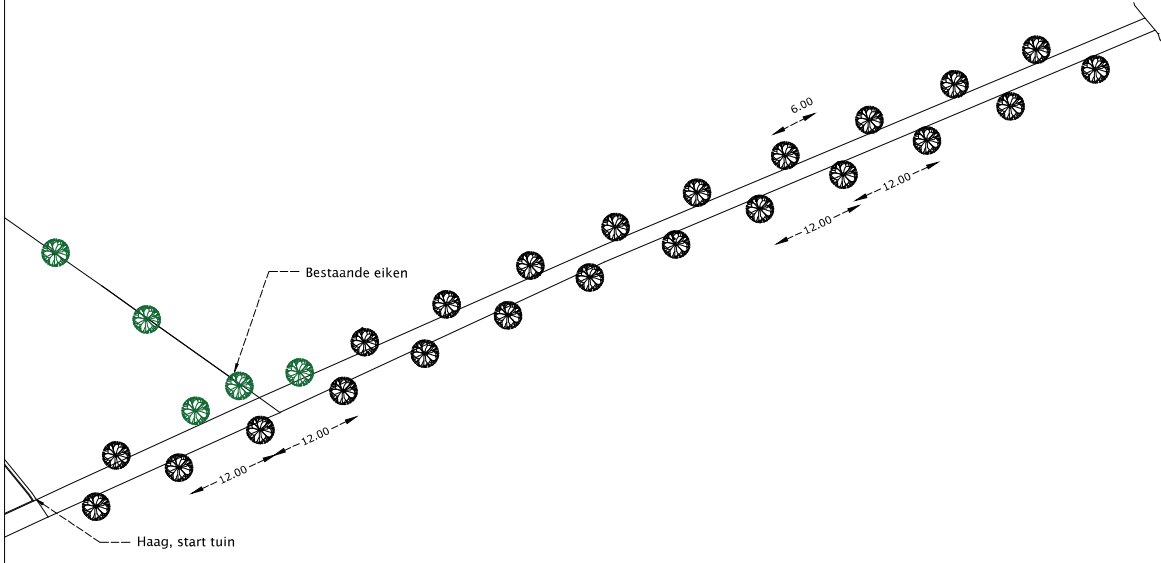
- Sorbus Doring
- Crataegus spersimitis Spikedons
- Meersamige Amelanchier Lamarckii
- Bomgaard, Pyrus / Malus
- Zukornige Carpinus betulus
- Quercus robur (bomenaan zie deel 2)

▣ Standaat lamp  
○ Richtspoot

---

Opdrachtgever: **Tuinontwerp**  
 Project: **Tuinontwerp**  
 Fase: **Werktekening**  
 Tekening: **11-07-2023**  
 Datum: **A2**  
 Formaat: **1:200**  
 Schaal:

**Alle maten en hoekpunten dienen in het werk te worden gecontroleerd. Hoekpunten zijn exclusief afd- en breukverlies.**



Opdrachtgever: XXXXXXXXXX  
Project: Bomenlaan  
Fase:  
Tekening: Plattegrond tekening  
Datum: 11-07-2023  
Formaat: A3  
Schaal: 1:500