

01
voorgevel

linker zijgevel

achtergevel

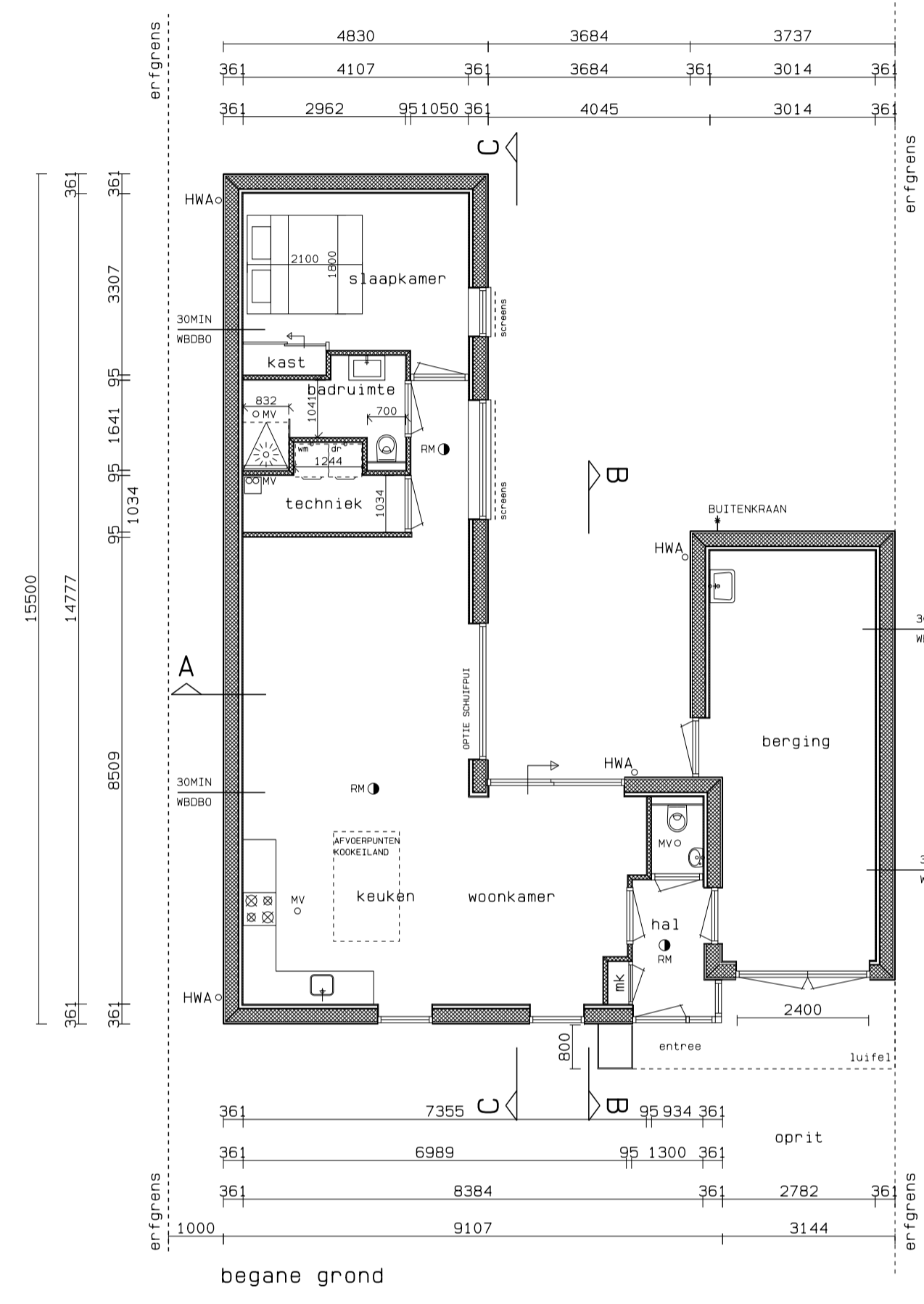
rechter zijgevel

• gelaagde en geharde veiligheidsbeglazing (binnen en buitenruist) conform NEN 2608 (sterkte)

• gelaagde en geharde veiligheidsbeglazing (binnen en buitenruist) conform NEN 2608 (sterkte)

• gelaagde en geharde veiligheidsbeglazing (binnen en buitenruist) conform NEN 2608 (sterkte)

• gelaagde en geharde veiligheidsbeglazing (binnen en buitenruist) conform NEN 2608 (sterkte)



RENVOOI BOUWBESLUIT:

- Het bouwen dient te geschieden overeenkomstig de eisen van het bouwbesluit.
- Ventilatie volgens NEN 1087 en nrc 1088 en art. 3.29 BB.
- De gehele woning uit te voeren in HR ++ glas.
- Warmte-isolatievrije uitwendige scheidsconstructies (buitenwanden, begane grondvloer en dak) R > 4,7 m² K/W, R > 3,7 m² K/W, R > 6,3 m² K/W volgens art. 5.3 BB.
- Warmte-isolatievrije uitwendige scheidsconstructies volgens bijlage 6a CIE-berekening. Rc-waarden bepaald overeenkomstig NTA 8800.
- De woning heeft een volgens NTA 880 bepaalde energieprestatiecoëfficiënt.
- Beluidering uitwendige scheidsconstructie (buitenwanden en dak) grenzend aan een verlijfsgebied) min. 20 dB(A), volgens art. 3.2 BB.
- Trappen conform art. 2.33 BB; trappen 1000 mm = vloer (overeenkomstig art. 2.18 BB, spijlen h.o.h. minder dan 100 mm, vips art. 2.19 BB).
- t.p.v. de verkeersruiten dienen niet ioniserende rookmelders geplaatst te worden. Welke zijn aangesloten op een voorziening voor elektriciteit en voldoet aan de eisen volgens NEN 2555 geplaatst te worden.
- Alle constructies uitvoeren volgens goedgekeurde berekening(en) en tekening(en).
- Aansluitmogelijkheden t.b.v. water, elektra, C.A.I. en de meterkast volgens afdeling 6.2 BB.
- Aansluitpunten elektra conform NEN 1010.
- Aansluitpunten (warm en koud) water conform voorschriften VEWIN en art. 6.12 t/m 6.14 BB.
- In de toiletruimte vloer- en wandtegels tot 1500 mm toepassen. In de badruimte vloer- en wandtegels tot 1800 mm toepassen (t.p.v. douche en/of bad tot 2100 mm over een lengte van 3000 mm).
- een toegang van een woning, een verlijfsgebied een toilet-, badruimte, - en bergruimte dienen een minimale vrije doorgang van 850 x 2300 mm te hebben (art. 4.22 BB).
- Het luchtgeluidsverschil tussen in een woning gelegen verlijfsruimten is groter dan 32 dB (art. 3.17a BB) NEN 5077
- goede raad en kiersichting overeenkomstig (art. 5.4. BB)
- alle binnendeuren begane grond, 1e- en 2e verdieping uitvoeren als stropen binnendeuren
- uiterste grenstoestand van bouwconstructie niet overschrijden ten gevolge van bijzondere belastingcombinaties
- bij brand (EN60700) gedurende 30 minuten (art. 2.10 BB)
- bezwijken bouwconstructie = onbruikbaar worden rookvrije vluchtroute
- hoofdopbouwconstructie 60 minuten brandwerend (art. 2.10 BB)
- materialen bij stookplaats onbrandbaar vlg. NEN 6064,6061 (art. 2.57 BB)
- materialen bij schacht, koker of kanaal onbrandbaar (art. 2.56 BB)
- rookafvoer is brandveilig vlg. NEN 6062, 6064 (art. 2.59 BB)
- dak is niet brandveerbaar vlg. NEN 6063 (art. 2.71 BB)
- besloten ruimtes voldoen aan brandveiligheidsklasse en rookproductie van BSVR (art. 2.68 BB)
- constructies voldoen aan WBDBB van 30 minuten (art. 2.30 BB)
- deuren, ramen en ramen voldoen aan inbraakveerbaarheid die voldoet aan klasse 2 NEN 5087,5096 (art. 2.130 BB)

RENVOOI

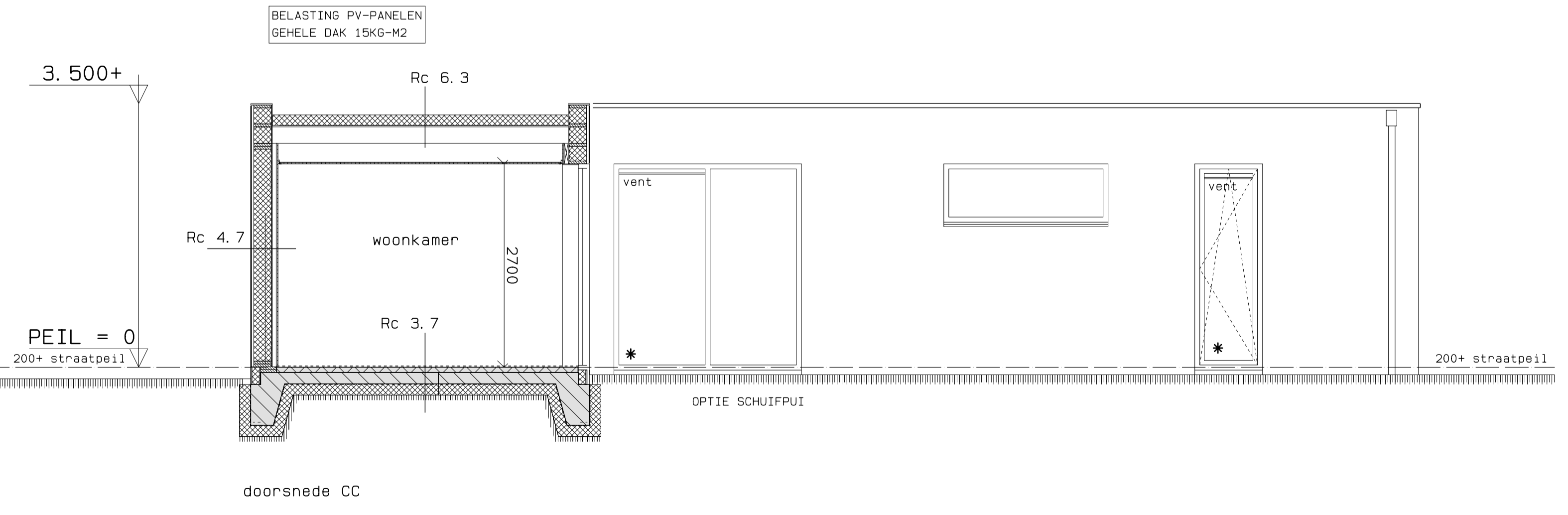
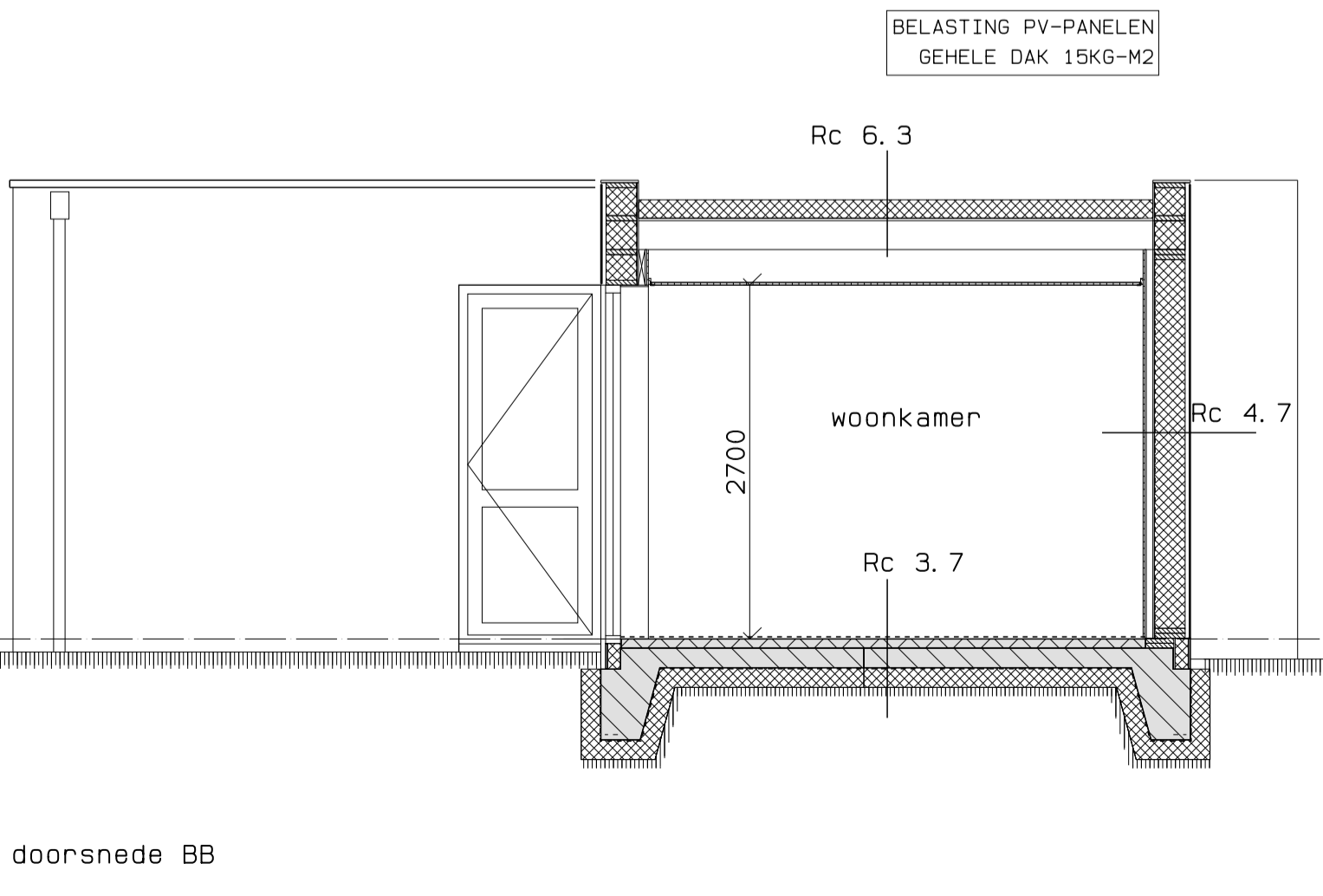
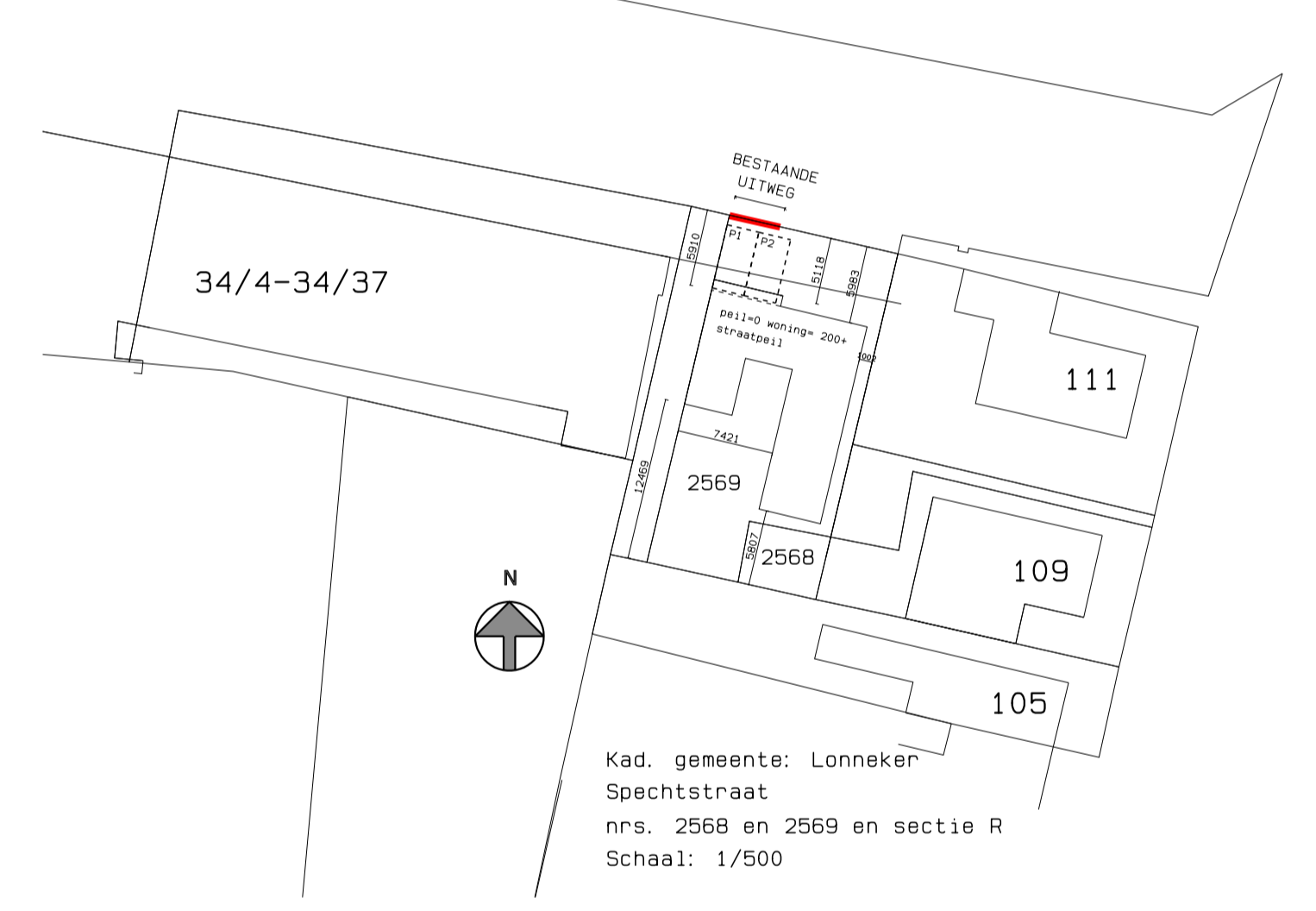
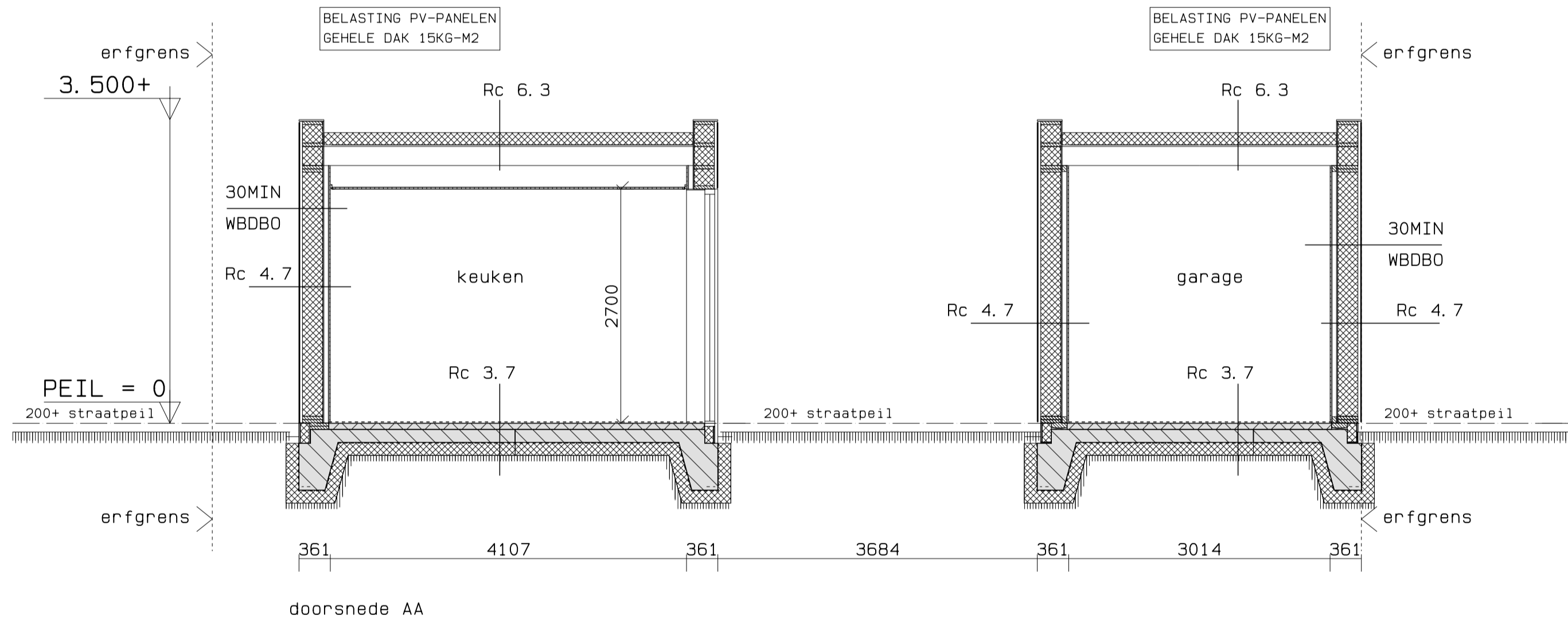
- gevelbekleding Rockpanel off-white def. kleur ntb
- hsb buitenwand Rc 4.7
- gevelbekleding Rockpanel
- hsb binnenwand
- M-01 t/m ... kozijnmerken kunststof buitenkozijnen
- ventilatie-rooster (Ducoline 17ZR o.g.)
- vent

- ventilatie-unit
- rookmelder aangesloten op 230v conform NEN 2555
- hemelwatersafvoer
- mechanisch afzuigpunt
- opstelplaats wasmachine
- opstelplaats wasdroger

Alle deuren, ramen en deuren voldoen aan inbraakveerbaarheidsklasse 2 conform NEN 5087,5096 (art. 2.130 BB)

* gelaagde en geharde veiligheidsbeglazing conform NEN 2608 (sterkte) en NEN 3569 (letselvalligheid)

ALLE CONSTRUCTIE-ONDERDELEN UITVOEREN VOLGENS GOEDGEKEURDE TEKENINGEN EN BEREKENINGEN VAN DE CONSTRUCTEUR!



BART BUSSCHERS

BOUWKUNDIG TEKENBUREAU

project NIEUWBOUW WOONHUIS OP DE PERCELEN 2568 EN 2569 SPECHTSTRAAT TE ENSCHEDE

opdrachtgever DHR. B. DE WAARD
ZAANSTRAAT 17
7523 HA ENSCHEDE

onderwerp GEVELS, PLATTEGROND, DOORSNEDE AA, BB EN CC

fase AANVRAAG OMGEVINGSVERGUNNING

projectnummer 2021084

schaal 1:100 - 1:50

formaat A1

datum 15-12-2023

getekend BB

gewijzigd A 01-05-2024 (gevelafwerking aangepast)

B tekeningnummer OV_01

Bouwkundig Tekenaar Bart Busschers tel: +31 (0)6 28 19 83 79
Josink Esweij 31 mail: info@bartbusschers.nl
7545 PN Enschede web: www.bartbusschers.nl
© bartbusschers

Op al onze opdrachten zijn de voorwaarden volgens DMR2011 van toepassing (www.bna.nl)