

Jouw Wonen  
de heer F. Bijen  
Enschedesestraat 163  
7574 AC OLDENZAAL

Aanslagsweg 22  
7622 LD Borne

telefoon 06 10556500  
e-mail [info@munsterhuisgeluidsadvies.nl](mailto:info@munsterhuisgeluidsadvies.nl)  
internet [www.munsterhuisgeluidsadvies.nl](http://www.munsterhuisgeluidsadvies.nl)

datum 14 augustus 2023

Ons kenmerk B04.23.015-RM

projectnummer 23.015

project Plan woningen Blekerstraat 61/Blekerstraat 83, Enschede

Onderwerp Akoestisch onderzoek wegverkeer

Geachte heer Bijen,

Hierbij zend ik u de resultaten van het akoestisch onderzoek betreffende het bepalen van de geluidbelasting ter plaatse van de gevels van de geplande woningen aan de Blekerstraat 61 (Blekerpad) en de Blekerstraat 83 te Enschede. Het onderzoek is noodzakelijk inzake de bestemmingsplanwijziging.

### **1 Inleiding**

Initiatiefnemer heeft het voornemen om de bedrijfsbestemming aan de Blekerstraat 61 te wijzigen naar Wonen, ten behoeve van de bouw van veertien grondgebonden woningen. Daarnaast worden er vier grondgebonden woningen gerealiseerd aan de Blekerstraat 83. Het onderzoek richt zich op het bepalen van de geluidbelastingen ten gevolge van wegverkeerslawaai op de Blekerstraat, de Mina Krusemanstraat, de Pyrmonstraat en de Waldeckstraat. Daarnaast wordt er ingegaan op de akoestische effecten afkomstig van de parkeerplaats ten zuiden van het plangebied en de effecten van de bedrijfsbestemming aan de westzijde van het plangebied.

De geluidbelastingen zijn vastgesteld door middel van Standaard Rekenmethode II, zoals beschreven in het 'Reken- en meetvoorschrift Geluid 2012.

### **2 Wetgeving Wegverkeer**

#### *Gemeentelijk Geluidbeleid*

De gemeente Enschede kent geluidbeleid dat is verankerd in de "Geluidnota Enschede". Daarin is aangegeven hoe de gemeente om wil gaan met het toetsen aan wegverkeerslawaai en het verlenen van hogere grenswaarden. In de nota is aangegeven dat de gemeente bij wegverkeerslawaai de Wet geluidhinder volgt.

### **Wettelijke geluidzone**

De geplande woningen liggen formeel binnen de wettelijke geluidzone van de Haaksbergerstraat. In overleg met de gemeente Enschede wordt deze weg, gelet op de afstand en grote akoestische afscherming van bestaande gebouwen, buiten beschouwing gelaten. Aan de voorkeursgrenswaarde van 48 dB ten gevolge van de Haakbergerstraat zal logischerwijs worden voldaan.

### **Cumulatie geluidbronnen**

Indien hogere waarden worden aangevraagd en het plan is gelegen binnen de zones van meerdere geluidbronnen, dient tevens onderzoek gedaan te worden naar de effecten van de samenloop van de verschillende geluidsbronnen. Er dient te worden aangegeven op welke wijze met de samenloop rekening is gehouden bij het bepalen van de te treffen maatregelen (art. 110a en 110f van de Wgh).

### **Bouwbesluit**

Volgens hoofdstuk 3 van het Bouwbesluit dient de overeenkomstig NEN 5077 bepaalde karakteristieke geluidwering van de uitwendige scheidingsconstructie van een verblijfsgebied ten minste gelijk te zijn aan het verschil tussen de geluidbelasting van die constructie en de volgens tabel 1 genoemde waarde, met een minimum van 20 dB. Voor het plan dient voor wegverkeerslawaai hierbij te worden uitgegaan van de geluidbelasting zonder aftrek zoals hierboven bedoeld in alinea Aftrek conform artikel 110g Wgh.

Tabel 1. Overzicht grenswaarden Bouwbesluit conform afdeling 3.1.

Gebruiksfunctie	Grenswaarde
1 woonfunctie, b andere woonfunctie	
2 ander verblijfsgebied	33 dB

### **3 Bepaling geluidbelasting wegverkeerslawaai**

#### **Wegverkeergegevens**

De verkeersgegevens van de relevante wegen zijn afkomstig van de gemeente Enschede. Op alle wegen is gerekend met elementen in keperverband. Voor 2033 is gerekend met een autonome groeipercentage van 1% per jaar. Gelet op het feit dat er in de voorgaande 10 jaren een kleinere autonome groei waargenomen is, betreft deze autonome groei een worst-case-scenario. De aangeleverde gegevens betreffen gegevens voor werkdagen. Voor de omrekening naar weekdagintensiteiten is gerekend met een omrekenfactor van 0,89 voor licht verkeer en 0,78 voor vrachtverkeer. Voor de Waldeckstraat is een inschatting gemaakt van het aantal voertuigen. Voor deze weg is gerekend met een worst-case-scenario van 500 voertuigen per etmaal.

De gehanteerde verkeersgegevens voor het jaar 2033 zijn in onderstaande tabellen samengevat. De verkeersverdelingen zijn in tabel 2 opgenomen. In tabel 3 zijn de overige situatie- en verkeersgegevens gegeven.

Tabel 2: Verkeersintensiteiten en verdelingen voor het jaar 2033

Wegen	Procentuele verdeling aantal motorvoertuigen						Etmaalintensiteit [mvt/dag]
	Dag,- avond- en nachtuur			Lichte Voertuigen	Middelzware Voertuigen	Zware voertuigen	
	d	a	n	d - a - n	d - a - n	d - a - n	
Blekerstraat	6,7	3,7	0,6	96,6-97,2-96,0	2,2-1,8-2,5	1,2 - 1,0 - 1,5	1538
M. Krusemanstr.	6,8	3,6	0,5	97,6-97,8-97,0	1,2 - 1,1 - 2,0	1,2 - 1,1 - 1,0	1087
Pyrmontstraat	6,8	3,6	0,5	97,6-97,8-97,0	1,2 - 1,1 - 2,0	1,2 - 1,1 - 1,0	272
Waldeckstraat	6,8	3,6	0,5	97,89-98,07-97,36	1,05-0,97-1,76	1,05-0,97-0,88	500

Tabel 3: Situatie- en verkeersgegevens

	Blekerstraat	Mina Krusemanstraat	Pyrmontstraat	Waldeckstraat
<b>Snelheid</b>	30 [ km/uur]	30 [ km/uur]	30 [ km/uur]	30 [ km/uur]
<b>Wegdekhogte maaiveld</b>	0	0	0	0
<b>Wegdektype</b>	Elementen in keperverband	Elementen in keperverband	Elementen in keperverband	Elementen in keperverband
<b>Beoordelingshoogte</b>	1,5 - 4,5 -7,5 meter	1,5 - 4,5 - 7,5 meter	1,5-4,5-7,5 meter	1,5-4,5-7,5 meter

## Resultaten

Voor de geplande woningen zijn ter plaatse van de gevels beoordelingspunten ingevoerd op verschillende beoordelingshoogten. Er is voor het wegverkeersmodel gerekend met een bodemfactor van 0,0 (akoestisch hard). De overige bodemgebieden zijn ingevoerd met een bodemfactor van 1,0 (akoestisch zacht). De invoergegevens zijn gegeven in bijlage 2. De rekenresultaten zijn opgenomen in bijlage 3.1 en bijlage 3.2.

### *Resultaten geluidbelasting wegverkeerslawaaï excl. aftrek ex artikel 110s Wgh*

Ten behoeve van de bepaling van eventuele geluidwerende voorzieningen, dient gerekend te worden met de gecumuleerde geluidbelasting van alle wegen exclusief de aftrek ex artikel 110g Wet geluidhinder. Extra geluidwerende voorzieningen kunnen noodzakelijk zijn om het maximale binnenniveau niet te overschrijden.

Het maximaal toelaatbare binnenniveau bedraagt 33 dB in de woning. Conform het Bouwbesluit wordt als uitgangspunt genomen dat een gevel van een gebouw een minimale gevelwering heeft van 20 dB. Derhalve dient bij een geluidbelasting vanaf 53 dB geluidwerende voorzieningen bepaald te worden. In tabel 4 wordt de maatgevende geluidbelasting exclusief aftrek gegeven. In bijlage 3 worden de uitgebreide rekenresultaten gegeven.

Tabel 4: resultaten gecumuleerde geluidbelasting excl. dB aftrek

Beoordelingspunt	Gecumuleerde luidbelasting $L_{den}$ [dB]		
	1,5 m	4,5 m	7,5 m
01 - Zuidgevel woningen Blekerpad	27	27	27
02 - Westgevel woningen Blekerpad	32	34	35
03 - Westgevel woningen Blekerpad	33	34	35
04 - Westgevel woningen Blekerpad	35	36	37
05 - Westgevel woningen Blekerpad	36	36	38
06 - Noordgevel woningen Blekerpad	38	40	42
07 - Oostgevel woningen Blekerpad	32	34	36
08 - Oostgevel woningen Blekerpad	31	33	36
09 - Oostgevel woningen Blekerpad	30	32	34
10 - Oostgevel woningen Blekerpad	29	31	33
11 - Zuidgevel woningen Blekerpad	26	26	25
12 - Zuidgevel woningen Blekerpad	26	26	25
13 - Westgevel woningen Blekerpad	32	33	34
14 - Westgevel woningen Blekerpad	32	33	35
15 - Westgevel woningen Blekerpad	31	34	36
16 - Noordgevel woningen Blekerpad	31	31	35
17 - Oostgevel woningen Blekerpad	31	31	32
18 - Oostgevel woningen Blekerpad	32	32	33
19 - Oostgevel woningen Blekerpad	30	30	30
20 - Zuidgevel woningen Blekerpad	27	28	31
21 - Westgevel woningen Blekerpad	32	34	37
22 - Noordgevel woningen Blekerpad	36	37	39
23 - Oostgevel woningen Blekerpad	32	32	34
24 - Noordgevel (woningen noord Blekerstraat)	59	59	58
25 - Noordgevel (woningen noord Blekerstraat)	59	59	59
26 - Oostgevel (woningen noord Blekerstraat)	55	55	55
27 - Oostgevel (woningen noord Blekerstraat)	51	51	51

Beoordelingspunt	Gecumuleerde luidbelasting $L_{den}$ [dB]		
	1,5 m	4,5 m	7,5 m
28 - Zuidgevel (woningen noord Blekerstraat)	39	41	42
29 - Westgevel (woningen noord Blekerstraat)	47	47	47
30 - Westgevel (woningen noord Blekerstraat)	53	53	52
31 - Noordgevel (woning zuid Blekerstraat)	42	43	44
32 - Oostgevel (woning zuid Blekerstraat)	41	42	43
33 - Zuidgevel (woning zuid Blekerstraat)	37	37	38
34 - Westgevel (woning zuid Blekerstraat)	38	42	44

Uit tabel 4 blijkt dat de geluidbelasting ten gevolge van het wegverkeer ter plaatse van de noord- en oostgevels van de noordelijke woningen aan de Blekerstraat 83 de 53 dB overschrijdt. Daarmee wordt voor het wegverkeerslawaaï voor deze gevels niet voldaan aan het maximale binnenniveau van 33 dB. Extra geluidwerende voorzieningen zijn voor deze gevels noodzakelijk.

#### Parkeerplaatsen

In een eerder stadium is voor de ontwikkeling van de verderop gelegen parkeerplaatsen van de Aldi een akoestisch onderzoek uitgevoerd. Daaruit is geconcludeerd dat voor het piekgeluid alleen een overschrijding plaats vindt op een woning in de zeer dichte nabijheid van het parkeerterrein. Gelet op de grote afstand tot aan de parkeerplaatsen van de Aldi (circa 60 meter) kan geconcludeerd worden dat de akoestische gevolgen van deze parkeerplaatsen ter plaatse van de geplande woningen binnen de normen uit het Activiteitenbesluit vallen. Derhalve wordt de parkeerplaats van de Aldi buiten beschouwing gelaten.

Ten westen van het plangebied ligt een perceel met de bestemming Bedrijf. Voor deze bestemming is een bedrijf met een milieucategorie 1 en 2 toegestaan. De grenzen van het perceel met deze bestemming zijn gelegen op circa 20 meter uit het perceel van de geplande woningen. Op basis van de VNG-richtafstanden voor een rustige woonwijk geldt een minimale richtafstand van 30 meter. Echter kan er gesteld worden dat in dit gebied er meerdere functies aanwezig zijn (wonen, bedrijven, dienstverlening). Daardoor is er sprake van een gemengd gebied en kan er rekening worden gehouden met een kleinere richtafstand (10 meter). De bestemming Bedrijf ten westen van het plangebied wordt voor de akoestische beoordeling derhalve ook buiten beschouwing gelaten. Daarnaast zorgen de tussenliggende garageboxen voor gedeeltelijke akoestische afscherming.

Ten zuidwesten van het plangebied liggen 72 parkeerplaatsen ten behoeve van de bestemming Gemengd-2. Deze parkeerplaatsen zijn gelegen in de directe nabijheid van het plangebied. Akoestische beoordeling is daarom noodzakelijk.

## Normen

Conform het Activiteitenbesluit zijn de in tabel 5 aangegeven grenswaarden voor invallende geluidbelasting LAr,LT en LAmax op de gevels van woningen aangehouden.

Tabel 5: grenswaarden Activiteitenbesluit

Periode	Tijden	Grenswaarden op dB(A) woningen	
		LAr,LT	LAmax
Dag	07:00-19:00 uur	50	70
Avond	19:00-23:00 uur	45	65
Nacht	23:00-07:00 uur	40	60
Etmaalwaarde		50	=

### Rijbewegingen

#### *Personenauto's*

Personenauto's die gebruik maken van het parkeerterrein maken gebruik van de inrit vanaf de Haaksbergerstraat, ten zuidoosten van het plangebied. Uitgegaan is van rijbewegingen in de dag-, avond- en nachtperiode.

Het bronvermogen tijdens rijden bij lage snelheden is sterk afhankelijk van het type voertuig en het rijgedrag van de chauffeur. De gehanteerde bronvermogens zijn berekend aan de hand van geluidmetingen aan soortgelijke voertuigen. In het akoestisch onderzoek is uitgegaan van een bronvermogen van 89 dB(A) voor een personenauto.

De voertuigen hebben een relatieve vaste rijroute over het terrein waarbij de rijnsnelheid van de voertuigen 10 km/uur bedraagt.

Het CROW heeft geen kengetallen voor openbare parkeerterreinen. Uitgegaan is van een turn-over van 4 (aantal keer dat een parkeerplaats op een dag gebruikt wordt). Voor de verdeling van de dag-, avond- en nachtperiode is uitgegaan van percentages van respectievelijk 7,1%, 2,7% en 0,5%. In de overdrachtsberekeningen is voor de mobiele bronnen binnen de inrichting uitgegaan van de in tabel 1 vermelde gegevens.

De feitelijke lijnbron van de voertuigen is voor de berekening ingevoerd als een mobiele bron (serie puntbronnen, zie bijlage 2, invoergegevens). Uitgegaan is van twee rijroutes met verschillende verdeling van de rijbewegingen in de dag-, avond- en nachtperiode. In de overdrachtsberekeningen is voor de mobiele bronnen binnen de inrichting uitgegaan van de in tabel 6 vermelde gegevens.

Tabel 6: Mobiele bronnen binnen de inrichting met vaste rijroute.

Type bron	Periode	Aantal bewegingen	Cb [dB(A)]	Lbron [dB(A)]	Mobiele bronnummers
Personenauto's, route 1	Dag	491	13,89	89	001
	Avond	62	18,10		
	Nacht	23	25,42		
Personenauto's, route 2	Dag	130	20,03	89	002
	Avond	16	24,36		
	Nacht	6	31,63		

### Resultaten

Door middel van een overdrachtsberekening zijn de langtijdgemiddelde beoordelingsniveaus en maximale geluidniveaus ter plaatse van de beoordelingspunten bepaald. De overdrachtsberekeningen zijn uitgevoerd overeenkomstig methode II.8 uit de 'Handleiding meten en rekenen industrielawaai 1999'. Hiertoe zijn gebouwen, bodemgebieden, geluidbronnen met bijbehorende bedrijfstijden en beoordelingspunten als coördinaten in een rekenmodel ingevoerd.

De invoergegevens die zijn gebruikt bij de geluidoverdrachtsberekening zijn gegeven in bijlage 2 met de schematische ligging van bronnen en beoordelingspunten.

Bepaling van de langtijdgemiddelde beoordelingsniveaus en de maximale geluidniveaus vinden plaats op een beoordelingshoogte van 1,5, 4,5 en 7,5 meter. De geluidniveaus worden invallend beschouwd.

Voor de bepaling van de maximale geluidniveaus is rekening gehouden met:

- de personenauto's (01),  $L_{Amax} = L_{i\text{maatgevende bron}} - C_m + \text{een verhoging van } 3 \text{ dB(A) voor het optrekken en remmen.}$
- Voor het dichtslaan van portieren is een bronvermogen van 98 dB(A) gehanteerd.

Voor de bepaling van de maximale geluidniveaus kan de hoogste waarde worden afgelezen in bijlage 3).

In bijlage 3 zijn de rekenresultaten opgenomen. In tabel 7 zijn de hoogste berekende langtijdgemiddelde beoordelingsniveaus en maximale geluidniveaus per toetspunt samengevat. Gelet op de grote afstand tot de woningen aan de Blekerstraat 83, zijn deze toetspunten buiten beschouwing gelaten in onderstaand overzicht.



Tabel 7: Langtijdgemiddelde beoordelingsniveaus ( $L_{Ar,LT}$ ) en maximale geluidniveaus ( $L_{A,max}$ )

Beoordelingspunt	Geluidbelasting $L_{Ar,LT}$ en $L_{A,max}$ [dB(A)] * en **					
	Dag		Avond		Nacht	
	( $L_{Ar,LT}$ )	( $L_{A,max}$ )	( $L_{Ar,LT}$ )	( $L_{A,max}$ )	( $L_{Ar,LT}$ )	( $L_{A,max}$ )
01 - Zuidgevel woningen Blekerpad (7,5 m)	47	63	43	63	36	63
02 - Westgevel woningen Blekerpad (4,5 m)	44	63	40	63	33	63
03 - Westgevel woningen Blekerpad (7,5 m)	41	59	37	59	30	59
04 - Westgevel woningen Blekerpad (7,5 / 4,5 m)	39	55	34	55	27	55
05 - Westgevel woningen Blekerpad (7,5 / 4,5 m)	38	56	34	56	26	56
06 - Noordgevel woningen Blekerpad (7,5 m)	24	36	20	36	12	36
07 - Oostgevel woningen Blekerpad (7,5 m)	38	55	34	55	27	55
08 - Oostgevel woningen Blekerpad (7,5 m)	40	56	35	56	28	56
09 - Oostgevel woningen Blekerpad (4,5 / 7,5 m)	43	60	39	60	31	60
10 - Oostgevel woningen Blekerpad (7,5 m)	45	60	41	60	33	60
11 - Zuidgevel woningen Blekerpad (7,5/1,5 m)	49	63	45	63	38	63
12 - Zuidgevel woningen Blekerpad (7,5 m)	49	63	45	63	37	63
13 - Westgevel woningen Blekerpad (4,5 m)	46	63	42	63	35	63
14 - Westgevel woningen Blekerpad (7,5 m)	44	59	40	59	32	59
15 - Westgevel woningen Blekerpad (7,5 m)	42	57	38	57	30	57
16 - Noordgevel woningen Blekerpad (7,5 m)	33	47	28	47	21	47
17 - Oostgevel woningen Blekerpad (7,5 m)	43	52	39	52	32	52
18 - Oostgevel woningen Blekerpad (7,5 m)	45	54	41	54	34	54
19 - Oostgevel woningen Blekerpad (7,5 m)	47	56	43	56	35	56
20 - Zuidgevel woningen Blekerpad (7,5 m)	32	43	27	43	20	43
21 - Westgevel woningen Blekerpad (7,5 m)	39	54	35	54	28	54
22 - Noordgevel woningen Blekerpad (7,5 m)	25	35	21	35	14	35
23 - Oostgevel woningen Blekerpad (7,5 m)	40	51	36	51	28	51

\* : dagperiode : 07.00 uur - 19.00 uur;

: avondperiode : 19.00 uur - 23.00 uur;

: nachtperiode : 23.00 uur - 07.00 uur.

\*\* :  $L_{A,max}$  is gedefinieerd als kortstondige verhoging van het geluidniveau gemeten in meterstand "fast". Het piekgeluidniveau is bepaald door bij de geluidoverdrachtsberekeningen geen rekening te houden met een bedrijfsduur- en meteorocorrectie.



#### *Langtijdgemiddelde beoordelingsniveau*

De geluidbelasting op de geplande woningen voldoen aan de grenswaarden voor de dag-, avond- en nachtperiode van respectievelijk 50, 45 en 40 dB(A).

#### *Maximale geluidniveau*

Het maximale geluidniveau bedraagt maximaal 63 dB(A) in de dag-, avond en nachtperiode op de zuid- en westgevel van de geplande woningen aan het Blekerpad. Daarmee wordt voor deze gevels niet voldaan aan het maximale toegestane geluidniveau van 60 dB.

Bij toepassing van een scherm van circa 1,5 meter hoogte, direct ten noordwesten van de parkeerplaatsen, met een lengte van circa 55 meter kan voldaan worden aan het maximale geluidniveau van 60 dB(A) in de nachtperiode. In bijlage 3 is de positionering van het scherm opgenomen.

Het gaat hier echter om gronden die niet in eigendom zijn van de initiatiefnemer. Gedacht moet worden om geluidwerende maatregelen aan de gevel te treffen om aan het maximale geluidniveau te kunnen voldoen. Dit komt in een gevelweringsonderzoek aan de orde.

Een dove gevel is een optie. Een dove gevel moet ter borging als voorwaarde in de regels van het bestemmingsplan worden opgenomen. Mocht dit niet wenselijk zijn, dan kan er gewerkt worden met een maatwerkvoorschrift. Het betreft een voorschrift voor het maximaal geluidniveau in de nachtperiode. Het is aan de ontwikkelaar en het bevoegd gezag om hier een afweging in te maken.

### Conclusie

Door Munsterhuis Geluidsadvies is een akoestisch onderzoek uitgevoerd betreffende het bepalen van de geluidbelasting ter plaatse van de gevels van de geplande woningen aan de Blekerstraat 61 (Blekerpad) en de Blekerstraat 83 te Enschede. Het onderzoek is noodzakelijk inzake de bestemmingsplanwijziging.

Initiatiefnemer heeft het voornemen om de bedrijfsbestemming aan de Blekerstraat 61 te wijzigen naar Wonen, ten behoeve van de bouw van veertien grondgebonden woningen. Daarnaast worden er vier grondgebonden woningen gerealiseerd aan de Blekerstraat 83. Het onderzoek richt zich op het bepalen van de geluidbelastingen ten gevolge van wegverkeerslawaai op de Blekerstraat, de Mina Krusemanstraat, de Pyrmonstraat en de Waldeckstraat. Daarnaast wordt er ingegaan op de akoestische effecten afkomstig van de parkeerplaats ten zuiden van het plangebied en de effecten van de bedrijfsbestemming aan de westzijde van het plangebied.

De geluidbelastingen zijn vastgesteld door middel van Standaard Rekenmethode II, zoals beschreven in het 'Reken- en meetvoorschrift Geluid 2012.

### Uit het onderhavig onderzoek kunnen de volgende conclusies worden getrokken.

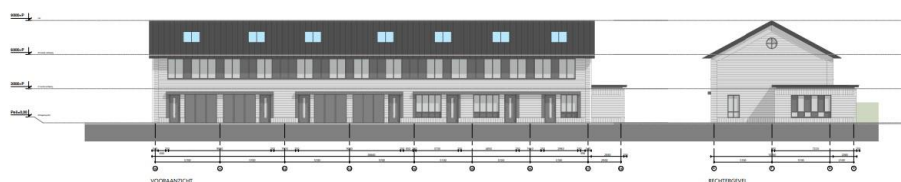
- Het blijkt dat de geluidbelasting ten gevolge van het wegverkeer ter plaatse van de noord- en oostgevels van de noordelijke woningen aan de Blekerstraat 83 de 53 dB overschrijdt. Daarmee wordt voor het wegverkeerslawaai voor deze gevels niet voldaan aan het maximale binnenniveau van 33 dB. Extra geluidwerende voorzieningen zijn voor deze gevels noodzakelijk;
- De geluidbelasting op de geplande woningen ten gevolge van het parkeren ten zuiden van het plangebied, voldoen aan de grenswaarden voor het langtijdgemiddelde beoordelingsniveau voor de dag- avond en nachtperiode van respectievelijk 50, 45 en 40 dB(A);
- Het maximale geluidniveau bedraagt maximaal 63 dB(A) in de dag-, avond en nachtperiode op de zuid- en westgevel van de geplande woningen aan het Blekerpad. Daarmee wordt voor deze gevels niet voldaan aan het maximale toegestane geluidniveau van 60 dB. Voor deze gevel is een dove gevel een optie, ofwel het treffen van een maatwerkvoorschrift;
- Om te kunnen voldoen aan het maximale toegestane geluidniveau moeten geluidwerende maatregelen aan de gevel getroffen worden. Dit komt in een gevelweringsonderzoek aan de orde.

Ik verwacht u hiermee van dienst te zijn geweest.

Met vriendelijke groet,

Ing. R.P.M. Munsterhuis  
Munsterhuis Geluidsadvies  
Bijlagen: 1 tot en met 3

## Bijlage 1 Situatie + 3D overzicht



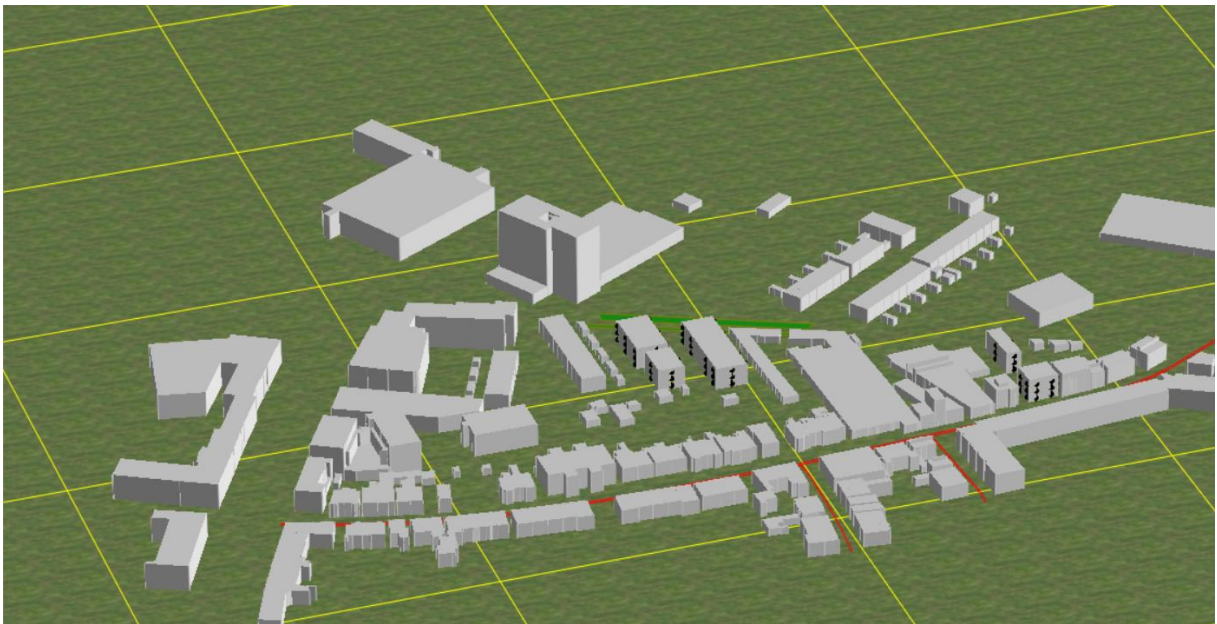
© 2013 VAN DER LINDE ARCHITECTEN  
 Project: Blekerstraat te Enschede  
 22-4218

Situatie Blekerstraat 61

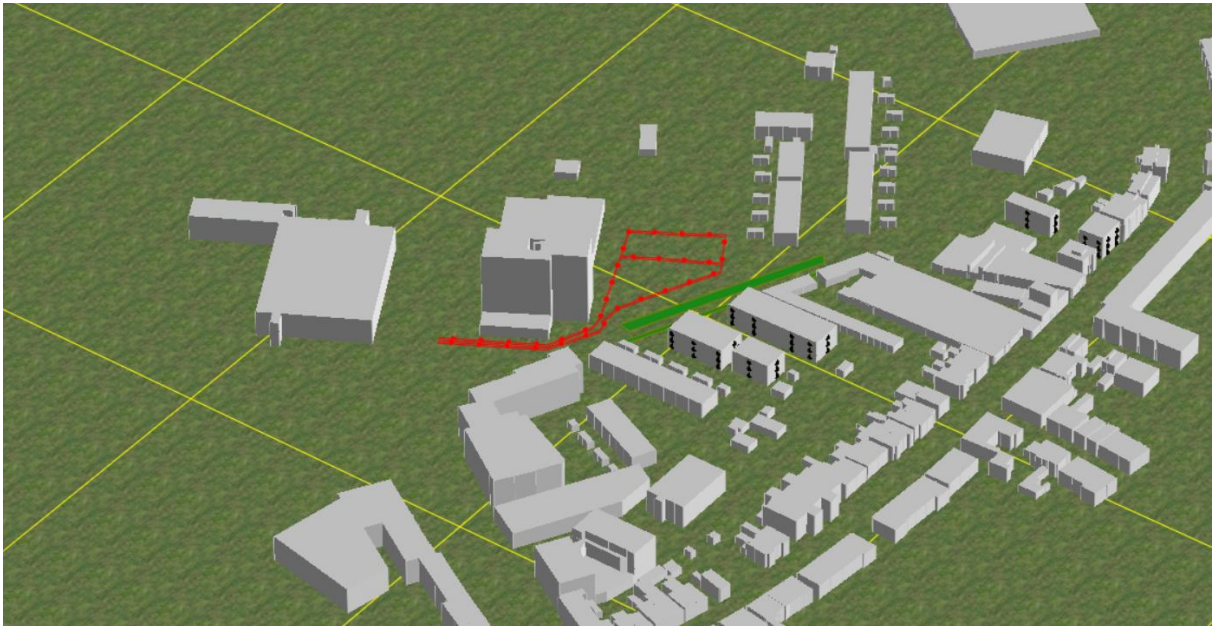


Situatie Blekerstraat 83

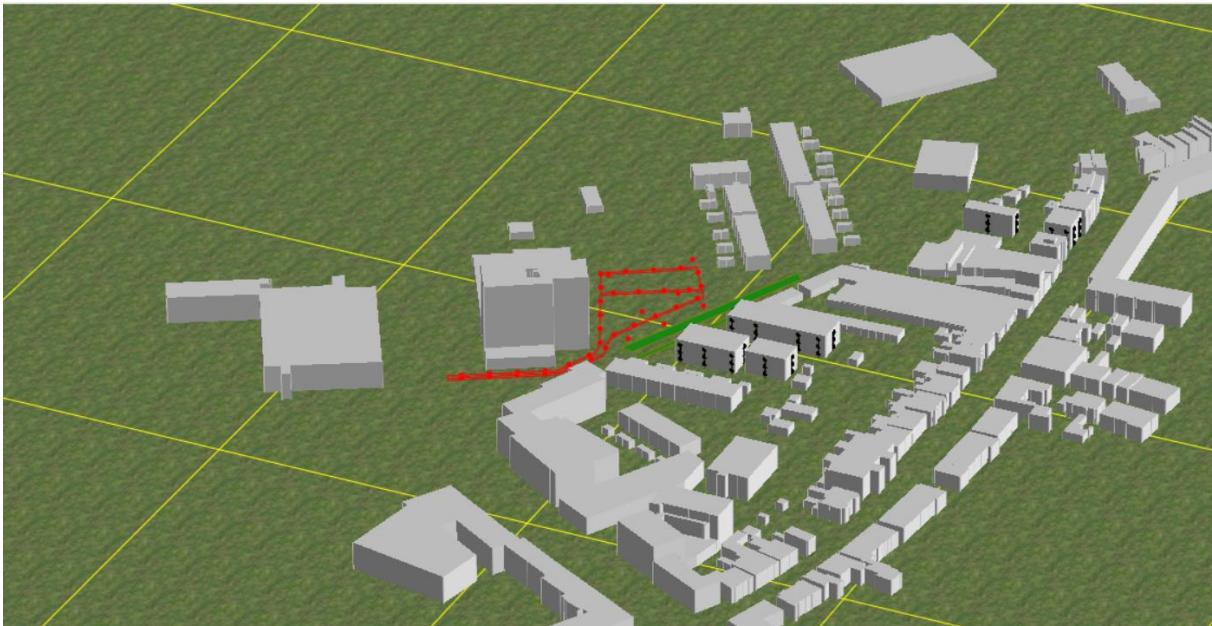




3D – wegverkeerslawaa



3D – industrielawaai Laeq



3D – industrielawaai Lamax



## Bijlage 2 Invoergegevens

Rapport: Lijst van model eigenschappen  
Model: eerste model

Model eigenschap

Omschrijving	eerste model
Verantwoordelijke	bouwm
Rekenmethode	#2 Wegverkeerslawaai RMG-2012, wegverkeer
Aangemaakt door	bouwm op 14-1-2023
Laatst ingezien door	bouwm op 12-8-2023
Model aangemaakt met	Geomilieu V2022.4
Dagperiode	07:00 - 19:00
Avondperiode	19:00 - 23:00
Nachtperiode	23:00 - 07:00
Samengestelde periode	Lden
Waarde	Gem(Dag, Avond + 5, Nacht + 10)
Standaard maaiveldhoogte	0
Rekenhoogte contouren	4
Detailniveau toetspunt resultaten	Groepsresultaten
Detailniveau resultaten grids	Groepsresultaten
Rekenoptimalisatie aan	Ja
Zoekafstand [m]	5000
Aandachtsgebied	5000
Max.refl.afstand	--
Standaard bodemfactor	0,00
Openingshoek	2
Max.refl.diepte	1
Geometrische uitbreiding	Volledige 3D analyse
Luchtdemping	Conform standaard
Luchtdemping [dB/km]	0,00; 0,00; 1,00; 2,00; 4,00; 10,00; 23,00; 58,00
Meteorologische correctie	Conform standaard
Waarde voor C0	3,50





RMG-2012, wegverkeer, [versie van Gebied - eerste model] , Geomilieu V2022.4 Licentiehouder: Munsterhuis Geluidsadvies B.V.

Figuur 1

Van: Gemeente Enschede, Afdeling Stadsingenieurs & Ontwerp  
 Aan: Munsterhuis Geluidsadvies tav dhr R. Bouwman  
 Datum: 28-05-21

**A. Huidige (werkdag-)etmaalintensiteiten**

Straat	tussen	Etm.-int	jaar	Vwet	Vfeit
1 Blekerstraat	Waldeckstraat - Veldkampstraat	1600	2019	30	30
2 Mina Krusemanstraat	Blekerstraat - De Triomfboog	1100	2019	30	30
3 Pymontstraat	Blekerstraat - Emmastraat	300	2019	30	30
4					
5					
6					
7					
8					
9					
10					

**B. Functie, vormgeving en verharding en gem. dag-/avond-/nachtuurpercentage**

Straat	functie	aantal rijbanen	stroken /richting	verharding	% daguur	% avonduur	% nachtuur
1 Blekerstraat	buurtstraat	1	1	klinkers	6,70	3,70	0,60
2 Mina Krusemanstraat	woonstraat	1	1	klinkers	6,80	3,60	0,50
3 Pymontstraat	woonstraat	1	1	klinkers	6,80	3,60	0,50
4							
5							
6							
7							
8							
9							
10							

**C. Verdeling van verkeer naar voertuigsoort per periode**

Straat	dag			avond			nacht		
	%lmvt	%mzvt	%zwvt	%lmvt	%mzvt	%zwvt	%lmvt	%mzvt	%zwvt
1 Blekerstraat	96,60	2,20	1,20	97,20	1,80	1,00	96,00	2,50	1,50
2 Mina Krusemanstraat	97,60	1,20	1,20	97,80	1,10	1,10	97,00	2,00	1,00
3 Pymontstraat	97,60	1,20	1,20	97,80	1,10	1,10	97,00	2,00	1,00
4									
5									
6									
7									
8									
9									
10									

**D. Groei van het verkeer**

Straat	Verwachte (werkdag-)etmaalintensiteit 2031
1 Blekerstraat	1700
2 Mina Krusemanstraat	1200
3 Pymontstraat	300
4	
5	
6	
7	
8	
9	
10	

Plan woningen Blekerstraat 61/Blekerstraat 83, Enschede  
23.015

Invoergegevens, wegen  
Bijlage 2

Model: eerste model  
Groep: (hoofdgroep)  
Lijst van Wegen, voor rekenmethode Wegverkeerslawaaai - RMG-2012, wegverkeer

Naam	Omschr.	Wegdek	V(LV(D))	V(LV(A))	V(LV(N))	V(MV(D))	V(MV(A))	V(MV(N))	V(ZV(D))	V(ZV(A))	V(ZV(N))	Totaal aantal	%Int(D)	%Int(A)	%Int(N)	%LV(D)
01	Blekerstraat	W9a	30	30	30	30	30	30	30	30	30	1538,00	6,70	3,70	0,60	96,60
02	Pyrmonstraat	W9a	30	30	30	30	30	30	30	30	30	272,00	6,80	3,60	0,50	97,60
03	Mina Krusemanstraat	W9a	30	30	30	30	30	30	30	30	30	1087,00	6,80	3,60	0,50	97,60
04	Waldeckstraat	W9a	30	30	30	30	30	30	30	30	30	500,00	6,80	3,60	0,50	97,89

Plan woningen Blekerstraat 61/Blekerstraat 83, Enschede  
23.015

Invoergegevens, wegen  
Bijlage 2

Model: eerste model  
Groep: (hoofdgroep)  
Lijst van Wegen, voor rekenmethode Wegverkeerslawaaai - RMG-2012, wegverkeer

Naam	%LV (A)	%LV (N)	%MV (D)	%MV (A)	%MV (N)	%ZV (D)	%ZV (A)	%ZV (N)
01	97,20	96,00	2,20	1,80	2,50	1,20	1,00	1,50
02	97,80	97,00	2,20	1,10	2,00	1,20	1,10	1,00
03	97,80	97,00	2,20	1,10	2,00	1,20	1,10	1,00
04	98,07	97,36	1,05	0,97	1,76	1,05	0,97	0,88





Figuur 2

Plan woningen Blekerstraat 61/Blekerstraat 83, Enschede  
23.015

Invoergegevens, toetspunten  
Bijlage 2

Model: eerste model  
Groep: (hoofdgroep)  
Lijst van Toetspunten, voor rekenmethode Wegverkeerslawaaï - RMG-2012, wegverkeer

Naam	Omschr.	Maaiveld	Hdef.	Hoogte A	Hoogte B	Hoogte C	Hoogte D	Hoogte E	Hoogte F	Gevel
01	Zuidgevel woningen Blekerpad	0,00	Relatief	1,50	4,50	7,50	--	--	--	Ja
02	Westgevel woningen Blekerpad	0,00	Relatief	1,50	4,50	7,50	--	--	--	Ja
03	Westgevel woningen Blekerpad	0,00	Relatief	1,50	4,50	7,50	--	--	--	Ja
04	Westgevel woningen Blekerpad	0,00	Relatief	1,50	4,50	7,50	--	--	--	Ja
05	Westgevel woningen Blekerpad	0,00	Relatief	1,50	4,50	7,50	--	--	--	Ja
06	Noordgevel woningen Blekerpad	0,00	Relatief	1,50	4,50	7,50	--	--	--	Ja
07	Oostgevel woningen Blekerpad	0,00	Relatief	1,50	4,50	7,50	--	--	--	Ja
08	Oostgevel woningen Blekerpad	0,00	Relatief	1,50	4,50	7,50	--	--	--	Ja
09	Oostgevel woningen Blekerpad	0,00	Relatief	1,50	4,50	7,50	--	--	--	Ja
10	Oostgevel woningen Blekerpad	0,00	Relatief	1,50	4,50	7,50	--	--	--	Ja
11	Zuidgevel woningen Blekerpad	0,00	Relatief	1,50	4,50	7,50	--	--	--	Ja
12	Zuidgevel woningen Blekerpad	0,00	Relatief	1,50	4,50	7,50	--	--	--	Ja
13	Westgevel woningen Blekerpad	0,00	Relatief	1,50	4,50	7,50	--	--	--	Ja
14	Westgevel woningen Blekerpad	0,00	Relatief	1,50	4,50	7,50	--	--	--	Ja
15	Westgevel woningen Blekerpad	0,00	Relatief	1,50	4,50	7,50	--	--	--	Ja
16	Noordgevel woningen Blekerpad	0,00	Relatief	1,50	4,50	7,50	--	--	--	Ja
17	Oostgevel woningen Blekerpad	0,00	Relatief	1,50	4,50	7,50	--	--	--	Ja
18	Oostgevel woningen Blekerpad	0,00	Relatief	1,50	4,50	7,50	--	--	--	Ja
19	Oostgevel woningen Blekerpad	0,00	Relatief	1,50	4,50	7,50	--	--	--	Ja
20	Zuidgevel woningen Blekerpad	0,00	Relatief	1,50	4,50	7,50	--	--	--	Ja
21	Westgevel woningen Blekerpad	0,00	Relatief	1,50	4,50	7,50	--	--	--	Ja
22	Noordgevel woningen Blekerpad	0,00	Relatief	1,50	4,50	7,50	--	--	--	Ja
23	Oostgevel woningen Blekerpad	0,00	Relatief	1,50	4,50	7,50	--	--	--	Ja
24	Noordgevel (woningen noord Blekerstraat)	0,00	Relatief	1,50	4,50	7,50	--	--	--	Ja
25	Noordgevel (woningen noord Blekerstraat)	0,00	Relatief	1,50	4,50	7,50	--	--	--	Ja
26	Oostgevel (woningen noord Blekerstraat)	0,00	Relatief	1,50	4,50	7,50	--	--	--	Ja
27	Oostgevel (woningen noord Blekerstraat)	0,00	Relatief	1,50	4,50	7,50	--	--	--	Ja
28	Zuidgevel (woningen noord Blekerstraat)	0,00	Relatief	1,50	4,50	7,50	--	--	--	Ja
29	Westgevel (woningen noord Blekerstraat)	0,00	Relatief	1,50	4,50	7,50	--	--	--	Ja
30	Westgevel (woningen noord Blekerstraat)	0,00	Relatief	1,50	4,50	7,50	--	--	--	Ja
31	Noordgevel (woning zuid Blekerstraat)	0,00	Relatief	1,50	4,50	7,50	--	--	--	Ja
32	Oostgevel (woning zuid Blekerstraat)	0,00	Relatief	1,50	4,50	7,50	--	--	--	Ja
33	Zuidgevel (woning zuid Blekerstraat)	0,00	Relatief	1,50	4,50	7,50	--	--	--	Ja
34	Westgevel (woning zuid Blekerstraat)	0,00	Relatief	1,50	4,50	7,50	--	--	--	Ja



Figuur 3

Model: eerste model  
Groep: (hoofdgroep)  
Lijst van Bodemgebieden, voor rekenmethode Wegverkeerslawaai - RMG-2012, wegverkeer

Naam	Omschr.	Bf
01	Groenstrook	1,00
02	Groenstrook	1,00



RMG-2012, wegverkeer, [versie van Gebied - eerste model], Geomilieu V2022.4 Licentiehouder: Munsterhuis Geluidadvies B.V.

Figuur 4

Plan woningen Blekerstraat 61/Blekerstraat 83, Enschede  
23.015

Invoergegevens, gebouwen  
Bijlage 2

Model: eerste model  
Groep: (hoofdgroep)  
Lijst van Gebouwen, voor rekenmethode Wegverkeerslawaaï - RMG-2012, wegverkeer

Naam	Omschr.	Hoogte	Maaiveld	Cp	Refl. 1k	Rel.H	Hdef.	Abs.H
01	nieuwe woningen Blekerpad	9,00	0,00	0 dB	0,80	9,00	Relatief	9,00
02	nieuwe woningen Blekerpad	9,00	0,00	0 dB	0,80	9,00	Relatief	9,00
03	nieuwe woningen Blekerpad	9,00	0,00	0 dB	0,80	9,00	Relatief	9,00
05	nieuwe woningen Blekerstraat	9,80	0,00	0 dB	0,80	9,80	Relatief	9,80
07	bestaand gebouw	9,80	0,00	0 dB	0,80	9,80	Relatief	9,80
08	bestaand gebouw	7,00	0,00	0 dB	0,80	7,00	Relatief	7,00
09	bestaand gebouw	8,50	0,00	0 dB	0,80	8,50	Relatief	8,50
10	bestaand gebouw	8,50	0,00	0 dB	0,80	8,50	Relatief	8,50
11	bestaand gebouw	7,00	0,00	0 dB	0,80	7,00	Relatief	7,00
12	bestaand gebouw	8,50	0,00	0 dB	0,80	8,50	Relatief	8,50
13	bestaand gebouw	7,00	0,00	0 dB	0,80	7,00	Relatief	7,00
14	bestaand gebouw	8,50	0,00	0 dB	0,80	8,50	Relatief	8,50
15	bestaand gebouw	2,50	0,00	0 dB	0,80	2,50	Relatief	2,50
16	bestaand gebouw	7,00	0,00	0 dB	0,80	7,00	Relatief	7,00
17	bestaand gebouw	8,50	0,00	0 dB	0,80	8,50	Relatief	8,50
18	bestaand gebouw	2,50	0,00	0 dB	0,80	2,50	Relatief	2,50
19	bestaand gebouw	8,00	0,00	0 dB	0,80	8,00	Relatief	8,00
20	bestaand gebouw	9,50	0,00	0 dB	0,80	9,50	Relatief	9,50
21	bestaand gebouw	4,50	0,00	0 dB	0,80	4,50	Relatief	4,50
22	bestaand gebouw	6,00	0,00	0 dB	0,80	6,00	Relatief	6,00
23	bestaand gebouw	11,50	0,00	0 dB	0,80	11,50	Relatief	11,50
24	bestaand gebouw	3,50	0,00	0 dB	0,80	3,50	Relatief	3,50
25	bestaand gebouw	8,50	0,00	0 dB	0,80	8,50	Relatief	8,50
26	bestaand gebouw	9,00	0,00	0 dB	0,80	9,00	Relatief	9,00
27	bestaand gebouw	6,50	0,00	0 dB	0,80	6,50	Relatief	6,50
28	bestaand gebouw	3,00	0,00	0 dB	0,80	3,00	Relatief	3,00
29	bestaand gebouw	3,00	0,00	0 dB	0,80	3,00	Relatief	3,00
30	bestaand gebouw	6,00	0,00	0 dB	0,80	6,00	Relatief	6,00
31	bestaand gebouw	7,50	0,00	0 dB	0,80	7,50	Relatief	7,50
32	bestaand gebouw	6,00	0,00	0 dB	0,80	6,00	Relatief	6,00
33	bestaand gebouw	7,50	0,00	0 dB	0,80	7,50	Relatief	7,50
34	bestaand gebouw	2,50	0,00	0 dB	0,80	2,50	Relatief	2,50
35	bestaand gebouw	6,50	0,00	0 dB	0,80	6,50	Relatief	6,50
36	bestaand gebouw	8,00	0,00	0 dB	0,80	8,00	Relatief	8,00
37	bestaand gebouw	3,00	0,00	0 dB	0,80	3,00	Relatief	3,00
38	bestaand gebouw	7,00	0,00	0 dB	0,80	7,00	Relatief	7,00
39	bestaand gebouw	8,50	0,00	0 dB	0,80	8,50	Relatief	8,50
40	bestaand gebouw	6,00	0,00	0 dB	0,80	6,00	Relatief	6,00
41	bestaand gebouw	2,50	0,00	0 dB	0,80	2,50	Relatief	2,50
42	bestaand gebouw	6,00	0,00	0 dB	0,80	6,00	Relatief	6,00
43	bestaand gebouw	7,50	0,00	0 dB	0,80	7,50	Relatief	7,50
44	bestaand gebouw	3,00	0,00	0 dB	0,80	3,00	Relatief	3,00
45	bestaand gebouw	6,00	0,00	0 dB	0,80	6,00	Relatief	6,00
46	bestaand gebouw	3,00	0,00	0 dB	0,80	3,00	Relatief	3,00
47	bestaand gebouw	6,00	0,00	0 dB	0,80	6,00	Relatief	6,00
48	bestaand gebouw	3,00	0,00	0 dB	0,80	3,00	Relatief	3,00
49	bestaand gebouw	6,00	0,00	0 dB	0,80	6,00	Relatief	6,00
50	bestaand gebouw	3,00	0,00	0 dB	0,80	3,00	Relatief	3,00
51	bestaand gebouw	6,25	0,00	0 dB	0,80	6,25	Relatief	6,25
52	bestaand gebouw	3,00	0,00	0 dB	0,80	3,00	Relatief	3,00
53	bestaand gebouw	3,00	0,00	0 dB	0,80	3,00	Relatief	3,00
54	bestaand gebouw	3,00	0,00	0 dB	0,80	3,00	Relatief	3,00
55	bestaand gebouw	6,00	0,00	0 dB	0,80	6,00	Relatief	6,00
56	bestaand gebouw	6,00	0,00	0 dB	0,80	6,00	Relatief	6,00
57	bestaand gebouw	6,00	0,00	0 dB	0,80	6,00	Relatief	6,00
58	bestaand gebouw	6,00	0,00	0 dB	0,80	6,00	Relatief	6,00
59	bestaand gebouw	3,00	0,00	0 dB	0,80	3,00	Relatief	3,00
60	bestaand gebouw	6,00	0,00	0 dB	0,80	6,00	Relatief	6,00
61	bestaand gebouw	3,00	0,00	0 dB	0,80	3,00	Relatief	3,00
62	bestaand gebouw	3,00	0,00	0 dB	0,80	3,00	Relatief	3,00
63	bestaand gebouw	6,25	0,00	0 dB	0,80	6,25	Relatief	6,25
64	bestaand gebouw	3,00	0,00	0 dB	0,80	3,00	Relatief	3,00
65	bestaand gebouw	3,00	0,00	0 dB	0,80	3,00	Relatief	3,00
66	bestaand gebouw	3,00	0,00	0 dB	0,80	3,00	Relatief	3,00

Plan woningen Blekerstraat 61/Blekerstraat 83, Enschede  
23.015

Invoergegevens, gebouwen  
Bijlage 2

Model: eerste model  
Groep: (hoofdgroep)  
Lijst van Gebouwen, voor rekenmethode Wegverkeerslawaaï - RMG-2012, wegverkeer

Naam	Omschr.	Hoogte	Maaiveld	Cp	Refl. 1k	Rel.H	Hdef.	Abs.H
67	bestaand gebouw	3,00	0,00	0 dB	0,80	3,00	Relatief	3,00
68	bestaand gebouw	3,00	0,00	0 dB	0,80	3,00	Relatief	3,00
69	bestaand gebouw	6,00	0,00	0 dB	0,80	6,00	Relatief	6,00
70	bestaand gebouw	3,00	0,00	0 dB	0,80	3,00	Relatief	3,00
71	bestaand gebouw	3,00	0,00	0 dB	0,80	3,00	Relatief	3,00
72	bestaand gebouw	6,00	0,00	0 dB	0,80	6,00	Relatief	6,00
73	bestaand gebouw	3,00	0,00	0 dB	0,80	3,00	Relatief	3,00
74	bestaand gebouw	3,00	0,00	0 dB	0,80	3,00	Relatief	3,00
75	bestaand gebouw	6,00	0,00	0 dB	0,80	6,00	Relatief	6,00
76	bestaand gebouw	3,00	0,00	0 dB	0,80	3,00	Relatief	3,00
77	bestaand gebouw	5,50	0,00	0 dB	0,80	5,50	Relatief	5,50
78	bestaand gebouw	6,00	0,00	0 dB	0,80	6,00	Relatief	6,00
79	bestaand gebouw	6,00	0,00	0 dB	0,80	6,00	Relatief	6,00
80	bestaand gebouw	3,00	0,00	0 dB	0,80	3,00	Relatief	3,00
81	bestaand gebouw	6,00	0,00	0 dB	0,80	6,00	Relatief	6,00
82	bestaand gebouw	6,25	0,00	0 dB	0,80	6,25	Relatief	6,25
83	bestaand gebouw	3,00	0,00	0 dB	0,80	3,00	Relatief	3,00
84	bestaand gebouw	3,00	0,00	0 dB	0,80	3,00	Relatief	3,00
85	bestaand gebouw	6,00	0,00	0 dB	0,80	6,00	Relatief	6,00
86	bestaand gebouw	3,00	0,00	0 dB	0,80	3,00	Relatief	3,00
87	bestaand gebouw	3,00	0,00	0 dB	0,80	3,00	Relatief	3,00
88	bestaand gebouw	3,00	0,00	0 dB	0,80	3,00	Relatief	3,00
89	bestaand gebouw	3,00	0,00	0 dB	0,80	3,00	Relatief	3,00
90	bestaand gebouw	6,75	0,00	0 dB	0,80	6,75	Relatief	6,75
91	bestaand gebouw	3,00	0,00	0 dB	0,80	3,00	Relatief	3,00
92	bestaand gebouw	6,00	0,00	0 dB	0,80	6,00	Relatief	6,00
93	bestaand gebouw	3,50	0,00	0 dB	0,80	3,50	Relatief	3,50
94	bestaand gebouw	3,00	0,00	0 dB	0,80	3,00	Relatief	3,00
95	bestaand gebouw	10,50	0,00	0 dB	0,80	10,50	Relatief	10,50
96	bestaand gebouw	3,00	0,00	0 dB	0,80	3,00	Relatief	3,00
97	bestaand gebouw	6,00	0,00	0 dB	0,80	6,00	Relatief	6,00
98	bestaand gebouw	6,25	0,00	0 dB	0,80	6,25	Relatief	6,25
99	bestaand gebouw	9,00	0,00	0 dB	0,80	9,00	Relatief	9,00
100	bestaand gebouw	3,00	0,00	0 dB	0,80	3,00	Relatief	3,00
101	bestaand gebouw	6,00	0,00	0 dB	0,80	6,00	Relatief	6,00
102	bestaand gebouw	3,00	0,00	0 dB	0,80	3,00	Relatief	3,00
103	bestaand gebouw	3,00	0,00	0 dB	0,80	3,00	Relatief	3,00
104	bestaand gebouw	3,00	0,00	0 dB	0,80	3,00	Relatief	3,00
105	bestaand gebouw	4,50	0,00	0 dB	0,80	4,50	Relatief	4,50
106	bestaand gebouw	3,00	0,00	0 dB	0,80	3,00	Relatief	3,00
107	bestaand gebouw	6,00	0,00	0 dB	0,80	6,00	Relatief	6,00
108	bestaand gebouw	6,00	0,00	0 dB	0,80	6,00	Relatief	6,00
109	bestaand gebouw	3,00	0,00	0 dB	0,80	3,00	Relatief	3,00
110	bestaand gebouw	6,00	0,00	0 dB	0,80	6,00	Relatief	6,00
111	bestaand gebouw	6,00	0,00	0 dB	0,80	6,00	Relatief	6,00
112	bestaand gebouw	3,00	0,00	0 dB	0,80	3,00	Relatief	3,00
113	bestaand gebouw	6,00	0,00	0 dB	0,80	6,00	Relatief	6,00
114	bestaand gebouw	10,50	0,00	0 dB	0,80	10,50	Relatief	10,50
115	bestaand gebouw	3,00	0,00	0 dB	0,80	3,00	Relatief	3,00
116	bestaand gebouw	6,00	0,00	0 dB	0,80	6,00	Relatief	6,00
117	bestaand gebouw	3,00	0,00	0 dB	0,80	3,00	Relatief	3,00
118	bestaand gebouw	6,25	0,00	0 dB	0,80	6,25	Relatief	6,25
119	bestaand gebouw	3,00	0,00	0 dB	0,80	3,00	Relatief	3,00
120	bestaand gebouw	3,00	0,00	0 dB	0,80	3,00	Relatief	3,00
121	bestaand gebouw	6,00	0,00	0 dB	0,80	6,00	Relatief	6,00
122	bestaand gebouw	10,50	0,00	0 dB	0,80	10,50	Relatief	10,50
123	bestaand gebouw	6,00	0,00	0 dB	0,80	6,00	Relatief	6,00
124	bestaand gebouw	3,00	0,00	0 dB	0,80	3,00	Relatief	3,00
125	bestaand gebouw	3,00	0,00	0 dB	0,80	3,00	Relatief	3,00
126	bestaand gebouw	6,00	0,00	0 dB	0,80	6,00	Relatief	6,00
127	bestaand gebouw	3,00	0,00	0 dB	0,80	3,00	Relatief	3,00
128	bestaand gebouw	6,00	0,00	0 dB	0,80	6,00	Relatief	6,00
129	bestaand gebouw	6,00	0,00	0 dB	0,80	6,00	Relatief	6,00
130	bestaand gebouw	6,00	0,00	0 dB	0,80	6,00	Relatief	6,00



Plan woningen Blekerstraat 61/Blekerstraat 83, Enschede  
23.015

Invoergegevens, gebouwen  
Bijlage 2

Model: eerste model  
Groep: (hoofdgroep)  
Lijst van Gebouwen, voor rekenmethode Wegverkeerslawaaï - RMG-2012, wegverkeer

Naam	Omschr.	Hoogte	Maaiveld	Cp	Refl. 1k	Rel.H	Hdef.	Abs.H
131	bestaand gebouw	3,00	0,00	0 dB	0,80	3,00	Relatief	3,00
132	bestaand gebouw	3,00	0,00	0 dB	0,80	3,00	Relatief	3,00
133	bestaand gebouw	6,00	0,00	0 dB	0,80	6,00	Relatief	6,00
134	bestaand gebouw	3,00	0,00	0 dB	0,80	3,00	Relatief	3,00
135	bestaand gebouw	3,00	0,00	0 dB	0,80	3,00	Relatief	3,00
136	bestaand gebouw	3,00	0,00	0 dB	0,80	3,00	Relatief	3,00
137	bestaand gebouw	3,00	0,00	0 dB	0,80	3,00	Relatief	3,00
138	bestaand gebouw	6,00	0,00	0 dB	0,80	6,00	Relatief	6,00
139	bestaand gebouw	3,00	0,00	0 dB	0,80	3,00	Relatief	3,00
140	bestaand gebouw	3,00	0,00	0 dB	0,80	3,00	Relatief	3,00
141	bestaand gebouw	3,00	0,00	0 dB	0,80	3,00	Relatief	3,00
142	bestaand gebouw	3,00	0,00	0 dB	0,80	3,00	Relatief	3,00
143	bestaand gebouw	6,00	0,00	0 dB	0,80	6,00	Relatief	6,00
144	bestaand gebouw	6,00	0,00	0 dB	0,80	6,00	Relatief	6,00
145	bestaand gebouw	3,00	0,00	0 dB	0,80	3,00	Relatief	3,00
146	bestaand gebouw	6,00	0,00	0 dB	0,80	6,00	Relatief	6,00
147	bestaand gebouw	6,00	0,00	0 dB	0,80	6,00	Relatief	6,00
148	bestaand gebouw	6,00	0,00	0 dB	0,80	6,00	Relatief	6,00
149	bestaand gebouw	3,00	0,00	0 dB	0,80	3,00	Relatief	3,00
150	bestaand gebouw	6,00	0,00	0 dB	0,80	6,00	Relatief	6,00
151	bestaand gebouw	3,00	0,00	0 dB	0,80	3,00	Relatief	3,00
152	bestaand gebouw	3,00	0,00	0 dB	0,80	3,00	Relatief	3,00
153	bestaand gebouw	3,00	0,00	0 dB	0,80	3,00	Relatief	3,00
154	bestaand gebouw	3,00	0,00	0 dB	0,80	3,00	Relatief	3,00
155	bestaand gebouw	3,00	0,00	0 dB	0,80	3,00	Relatief	3,00
156	bestaand gebouw	3,00	0,00	0 dB	0,80	3,00	Relatief	3,00
157	bestaand gebouw	9,25	0,00	0 dB	0,80	9,25	Relatief	9,25
158	bestaand gebouw	6,00	0,00	0 dB	0,80	6,00	Relatief	6,00
159	bestaand gebouw	6,00	0,00	0 dB	0,80	6,00	Relatief	6,00
160	bestaand gebouw	6,25	0,00	0 dB	0,80	6,25	Relatief	6,25
161	bestaand gebouw	6,00	0,00	0 dB	0,80	6,00	Relatief	6,00
162	bestaand gebouw	3,00	0,00	0 dB	0,80	3,00	Relatief	3,00
163	bestaand gebouw	6,00	0,00	0 dB	0,80	6,00	Relatief	6,00
164	bestaand gebouw	3,00	0,00	0 dB	0,80	3,00	Relatief	3,00
165	bestaand gebouw	3,00	0,00	0 dB	0,80	3,00	Relatief	3,00
166	bestaand gebouw	6,00	0,00	0 dB	0,80	6,00	Relatief	6,00
167	bestaand gebouw	6,25	0,00	0 dB	0,80	6,25	Relatief	6,25
168	bestaand gebouw	3,00	0,00	0 dB	0,80	3,00	Relatief	3,00
169	bestaand gebouw	3,00	0,00	0 dB	0,80	3,00	Relatief	3,00
170	bestaand gebouw	6,00	0,00	0 dB	0,80	6,00	Relatief	6,00
171	bestaand gebouw	3,00	0,00	0 dB	0,80	3,00	Relatief	3,00
172	bestaand gebouw	3,00	0,00	0 dB	0,80	3,00	Relatief	3,00
173	bestaand gebouw	6,00	0,00	0 dB	0,80	6,00	Relatief	6,00
174	bestaand gebouw	6,00	0,00	0 dB	0,80	6,00	Relatief	6,00
175	bestaand gebouw	3,00	0,00	0 dB	0,80	3,00	Relatief	3,00
176	bestaand gebouw	6,00	0,00	0 dB	0,80	6,00	Relatief	6,00
177	bestaand gebouw	6,00	0,00	0 dB	0,80	6,00	Relatief	6,00
178	bestaand gebouw	6,00	0,00	0 dB	0,80	6,00	Relatief	6,00
179	bestaand gebouw	6,00	0,00	0 dB	0,80	6,00	Relatief	6,00
180	bestaand gebouw	3,00	0,00	0 dB	0,80	3,00	Relatief	3,00
181	bestaand gebouw	3,00	0,00	0 dB	0,80	3,00	Relatief	3,00
182	bestaand gebouw	6,00	0,00	0 dB	0,80	6,00	Relatief	6,00
183	bestaand gebouw	6,25	0,00	0 dB	0,80	6,25	Relatief	6,25
184	bestaand gebouw	6,00	0,00	0 dB	0,80	6,00	Relatief	6,00
185	bestaand gebouw	3,00	0,00	0 dB	0,80	3,00	Relatief	3,00
186	bestaand gebouw	3,00	0,00	0 dB	0,80	3,00	Relatief	3,00
187	bestaand gebouw	3,00	0,00	0 dB	0,80	3,00	Relatief	3,00
188	bestaand gebouw	6,00	0,00	0 dB	0,80	6,00	Relatief	6,00
189	bestaand gebouw	29,50	0,00	0 dB	0,80	29,50	Relatief	29,50
190	bestaand gebouw	10,50	0,00	0 dB	0,80	10,50	Relatief	10,50
191	bestaand gebouw	3,00	0,00	0 dB	0,80	3,00	Relatief	3,00
192	bestaand gebouw	6,00	0,00	0 dB	0,80	6,00	Relatief	6,00
193	bestaand gebouw	3,00	0,00	0 dB	0,80	3,00	Relatief	3,00
194	bestaand gebouw	6,00	0,00	0 dB	0,80	6,00	Relatief	6,00

Plan woningen Blekerstraat 61/Blekerstraat 83, Enschede  
23.015

Invoergegevens, gebouwen  
Bijlage 2

Model: eerste model  
Groep: (hoofdgroep)  
Lijst van Gebouwen, voor rekenmethode Wegverkeerslawaaï - RMG-2012, wegverkeer

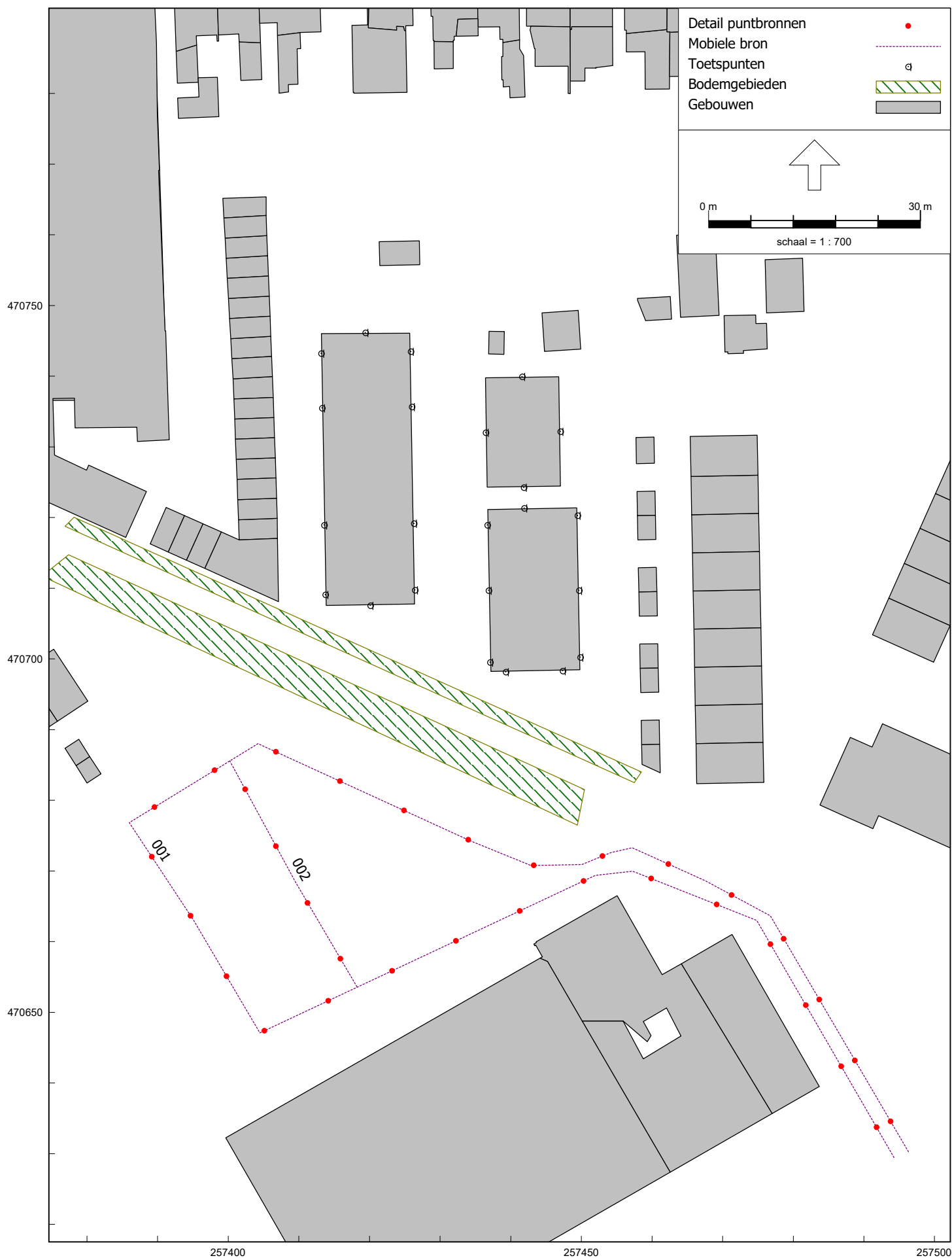
Naam	Omschr.	Hoogte	Maaiveld	Cp	Refl. 1k	Rel.H	Hdef.	Abs.H
195	bestaand gebouw	6,00	0,00	0 dB	0,80	6,00	Relatief	6,00
196	bestaand gebouw	6,00	0,00	0 dB	0,80	6,00	Relatief	6,00
197	bestaand gebouw	6,00	0,00	0 dB	0,80	6,00	Relatief	6,00
198	bestaand gebouw	6,00	0,00	0 dB	0,80	6,00	Relatief	6,00
199	bestaand gebouw	3,00	0,00	0 dB	0,80	3,00	Relatief	3,00
200	bestaand gebouw	3,00	0,00	0 dB	0,80	3,00	Relatief	3,00
201	bestaand gebouw	6,00	0,00	0 dB	0,80	6,00	Relatief	6,00
202	bestaand gebouw	3,00	0,00	0 dB	0,80	3,00	Relatief	3,00
203	bestaand gebouw	3,00	0,00	0 dB	0,80	3,00	Relatief	3,00
204	bestaand gebouw	6,00	0,00	0 dB	0,80	6,00	Relatief	6,00
205	bestaand gebouw	3,00	0,00	0 dB	0,80	3,00	Relatief	3,00
206	bestaand gebouw	6,00	0,00	0 dB	0,80	6,00	Relatief	6,00
207	bestaand gebouw	6,00	0,00	0 dB	0,80	6,00	Relatief	6,00
208	bestaand gebouw	3,00	0,00	0 dB	0,80	3,00	Relatief	3,00
209	bestaand gebouw	3,00	0,00	0 dB	0,80	3,00	Relatief	3,00
210	bestaand gebouw	6,00	0,00	0 dB	0,80	6,00	Relatief	6,00
211	bestaand gebouw	6,00	0,00	0 dB	0,80	6,00	Relatief	6,00
212	bestaand gebouw	6,00	0,00	0 dB	0,80	6,00	Relatief	6,00
213	bestaand gebouw	3,00	0,00	0 dB	0,80	3,00	Relatief	3,00
214	bestaand gebouw	3,00	0,00	0 dB	0,80	3,00	Relatief	3,00
215	bestaand gebouw	6,00	0,00	0 dB	0,80	6,00	Relatief	6,00
216	bestaand gebouw	3,00	0,00	0 dB	0,80	3,00	Relatief	3,00
217	bestaand gebouw	3,00	0,00	0 dB	0,80	3,00	Relatief	3,00
218	bestaand gebouw	6,00	0,00	0 dB	0,80	6,00	Relatief	6,00
219	bestaand gebouw	6,00	0,00	0 dB	0,80	6,00	Relatief	6,00
220	bestaand gebouw	3,00	0,00	0 dB	0,80	3,00	Relatief	3,00
221	bestaand gebouw	3,00	0,00	0 dB	0,80	3,00	Relatief	3,00
222	bestaand gebouw	6,25	0,00	0 dB	0,80	6,25	Relatief	6,25
223	bestaand gebouw	6,00	0,00	0 dB	0,80	6,00	Relatief	6,00
224	bestaand gebouw	6,00	0,00	0 dB	0,80	6,00	Relatief	6,00
225	bestaand gebouw	3,00	0,00	0 dB	0,80	3,00	Relatief	3,00
226	bestaand gebouw	6,00	0,00	0 dB	0,80	6,00	Relatief	6,00
227	bestaand gebouw	3,00	0,00	0 dB	0,80	3,00	Relatief	3,00
228	bestaand gebouw	3,00	0,00	0 dB	0,80	3,00	Relatief	3,00
229	bestaand gebouw	9,00	0,00	0 dB	0,80	9,00	Relatief	9,00
230	bestaand gebouw	6,00	0,00	0 dB	0,80	6,00	Relatief	6,00
231	bestaand gebouw	3,00	0,00	0 dB	0,80	3,00	Relatief	3,00
232	bestaand gebouw	3,00	0,00	0 dB	0,80	3,00	Relatief	3,00
233	bestaand gebouw	6,25	0,00	0 dB	0,80	6,25	Relatief	6,25
234	bestaand gebouw	6,00	0,00	0 dB	0,80	6,00	Relatief	6,00
235	bestaand gebouw	6,00	0,00	0 dB	0,80	6,00	Relatief	6,00
236	bestaand gebouw	3,00	0,00	0 dB	0,80	3,00	Relatief	3,00
237	bestaand gebouw	3,00	0,00	0 dB	0,80	3,00	Relatief	3,00
238	bestaand gebouw	6,00	0,00	0 dB	0,80	6,00	Relatief	6,00
239	bestaand gebouw	3,00	0,00	0 dB	0,80	3,00	Relatief	3,00
240	bestaand gebouw	6,00	0,00	0 dB	0,80	6,00	Relatief	6,00
241	bestaand gebouw	3,00	0,00	0 dB	0,80	3,00	Relatief	3,00
242	bestaand gebouw	6,00	0,00	0 dB	0,80	6,00	Relatief	6,00
243	bestaand gebouw	6,00	0,00	0 dB	0,80	6,00	Relatief	6,00
244	bestaand gebouw	6,00	0,00	0 dB	0,80	6,00	Relatief	6,00
245	bestaand gebouw	3,00	0,00	0 dB	0,80	3,00	Relatief	3,00
246	bestaand gebouw	3,00	0,00	0 dB	0,80	3,00	Relatief	3,00
247	bestaand gebouw	3,00	0,00	0 dB	0,80	3,00	Relatief	3,00
248	bestaand gebouw	3,00	0,00	0 dB	0,80	3,00	Relatief	3,00
249	bestaand gebouw	3,00	0,00	0 dB	0,80	3,00	Relatief	3,00
250	bestaand gebouw	6,00	0,00	0 dB	0,80	6,00	Relatief	6,00
251	bestaand gebouw	6,00	0,00	0 dB	0,80	6,00	Relatief	6,00
252	bestaand gebouw	6,00	0,00	0 dB	0,80	6,00	Relatief	6,00
253	bestaand gebouw	14,00	0,00	0 dB	0,80	14,00	Relatief	14,00
254	bestaand gebouw	6,00	0,00	0 dB	0,80	6,00	Relatief	6,00
255	bestaand gebouw	6,00	0,00	0 dB	0,80	6,00	Relatief	6,00
256	bestaand gebouw	3,00	0,00	0 dB	0,80	3,00	Relatief	3,00
257	bestaand gebouw	6,00	0,00	0 dB	0,80	6,00	Relatief	6,00
258	bestaand gebouw	6,00	0,00	0 dB	0,80	6,00	Relatief	6,00

Plan woningen Blekerstraat 61/Blekerstraat 83, Enschede  
23.015

Invoergegevens, gebouwen  
Bijlage 2

Model: eerste model  
Groep: (hoofdgroep)  
Lijst van Gebouwen, voor rekenmethode Wegverkeerslawaaï - RMG-2012, wegverkeer

Naam	Omschr.	Hoogte	Maaiveld	Cp	Refl. 1k	Rel.H	Hdef.	Abs.H
259	bestaand gebouw	3,00	0,00	0 dB	0,80	3,00	Relatief	3,00
260	bestaand gebouw	6,00	0,00	0 dB	0,80	6,00	Relatief	6,00
261	bestaand gebouw	3,00	0,00	0 dB	0,80	3,00	Relatief	3,00
262	bestaand gebouw	3,00	0,00	0 dB	0,80	3,00	Relatief	3,00
263	bestaand gebouw	6,00	0,00	0 dB	0,80	6,00	Relatief	6,00
264	bestaand gebouw	6,00	0,00	0 dB	0,80	6,00	Relatief	6,00
265	bestaand gebouw	6,00	0,00	0 dB	0,80	6,00	Relatief	6,00
266	bestaand gebouw	10,50	0,00	0 dB	0,80	10,50	Relatief	10,50
267	bestaand gebouw	6,00	0,00	0 dB	0,80	6,00	Relatief	6,00
268	bestaand gebouw	6,00	0,00	0 dB	0,80	6,00	Relatief	6,00
269	bestaand gebouw	6,25	0,00	0 dB	0,80	6,25	Relatief	6,25
270	bestaand gebouw	10,50	0,00	0 dB	0,80	10,50	Relatief	10,50
271	bestaand gebouw	6,00	0,00	0 dB	0,80	6,00	Relatief	6,00
272	bestaand gebouw	6,00	0,00	0 dB	0,80	6,00	Relatief	6,00
273	bestaand gebouw	3,00	0,00	0 dB	0,80	3,00	Relatief	3,00
274	bestaand gebouw	6,00	0,00	0 dB	0,80	6,00	Relatief	6,00
275	bestaand gebouw	3,00	0,00	0 dB	0,80	3,00	Relatief	3,00
276	bestaand gebouw	3,00	0,00	0 dB	0,80	3,00	Relatief	3,00
277	bestaand gebouw	3,00	0,00	0 dB	0,80	3,00	Relatief	3,00
278	bestaand gebouw	14,00	0,00	0 dB	0,80	14,00	Relatief	14,00
279	bestaand gebouw	6,00	0,00	0 dB	0,80	6,00	Relatief	6,00
280	bestaand gebouw	3,00	0,00	0 dB	0,80	3,00	Relatief	3,00
281	bestaand gebouw	3,00	0,00	0 dB	0,80	3,00	Relatief	3,00
282	bestaand gebouw	3,00	0,00	0 dB	0,80	3,00	Relatief	3,00
283	bestaand gebouw	3,00	0,00	0 dB	0,80	3,00	Relatief	3,00
284	bestaand gebouw	3,00	0,00	0 dB	0,80	3,00	Relatief	3,00
285	bestaand gebouw	6,00	0,00	0 dB	0,80	6,00	Relatief	6,00
286	bestaand gebouw	6,00	0,00	0 dB	0,80	6,00	Relatief	6,00
287	bestaand gebouw	3,00	0,00	0 dB	0,80	3,00	Relatief	3,00
288	bestaand gebouw	3,00	0,00	0 dB	0,80	3,00	Relatief	3,00
289	bestaand gebouw	6,00	0,00	0 dB	0,80	6,00	Relatief	6,00
290	bestaand gebouw	6,00	0,00	0 dB	0,80	6,00	Relatief	6,00
291	bestaand gebouw	6,25	0,00	0 dB	0,80	6,25	Relatief	6,25
292	bestaand gebouw	6,00	0,00	0 dB	0,80	6,00	Relatief	6,00
293	bestaand gebouw	4,50	0,00	0 dB	0,80	4,50	Relatief	4,50
294	bestaand gebouw	13,50	0,00	0 dB	0,80	13,50	Relatief	13,50
295	bestaand gebouw	3,00	0,00	0 dB	0,80	3,00	Relatief	3,00
296	bestaand gebouw	6,00	0,00	0 dB	0,80	6,00	Relatief	6,00
297	bestaand gebouw	10,50	0,00	0 dB	0,80	10,50	Relatief	10,50
298	bestaand gebouw	6,00	0,00	0 dB	0,80	6,00	Relatief	6,00
299	bestaand gebouw	6,00	0,00	0 dB	0,80	6,00	Relatief	6,00
300	bestaand gebouw	6,00	0,00	0 dB	0,80	6,00	Relatief	6,00
301	bestaand gebouw	3,00	0,00	0 dB	0,80	3,00	Relatief	3,00
302	bestaand gebouw	3,00	0,00	0 dB	0,80	3,00	Relatief	3,00
303	bestaand gebouw	6,00	0,00	0 dB	0,80	6,00	Relatief	6,00
304	bestaand gebouw	6,00	0,00	0 dB	0,80	6,00	Relatief	6,00
305	bestaand gebouw	6,50	0,00	0 dB	0,80	6,50	Relatief	6,50
306	bestaand gebouw	3,00	0,00	0 dB	0,80	3,00	Relatief	3,00
307	bestaand gebouw	3,00	0,00	0 dB	0,80	3,00	Relatief	3,00
308	bestaand gebouw	6,25	0,00	0 dB	0,80	6,25	Relatief	6,25
309	bestaand gebouw	6,00	0,00	0 dB	0,80	6,00	Relatief	6,00
310	bestaand gebouw	10,50	0,00	0 dB	0,80	10,50	Relatief	10,50
311	bestaand gebouw	3,00	0,00	0 dB	0,80	3,00	Relatief	3,00
312	bestaand gebouw	3,00	0,00	0 dB	0,80	3,00	Relatief	3,00
313	bestaand gebouw	3,00	0,00	0 dB	0,80	3,00	Relatief	3,00
314	bestaand gebouw	6,00	0,00	0 dB	0,80	6,00	Relatief	6,00
315	bestaand gebouw	6,00	0,00	0 dB	0,80	6,00	Relatief	6,00
316	bestaand gebouw	6,25	0,00	0 dB	0,80	6,25	Relatief	6,25
317	bestaand gebouw	6,25	0,00	0 dB	0,80	6,25	Relatief	6,25
318	bestaand gebouw	6,00	0,00	0 dB	0,80	6,00	Relatief	6,00



Figuur 5

Plan woningen Blekerstraat 61/Blekerstraat 83, Enschede  
23.015

Invoergegevens, mobiele bron  
Bijlage 2

Model: model 19/5 - Laeq  
Groep: (hoofdgroep)  
Lijst van Mobiele bron, voor rekenmethode Industrielawaai - HMRI, industrie

Naam	Omschr.	ISO_H	ISO M.	Hdef.	Weging	Aantal (D)	Aantal (A)	Aantal (N)	Gem.snelheid	Max.afst.	Lw 31	Lw 63	Lw 125	Lw 250	Lw 500	Lw 1k
001	Personenauto's	0,75	0,00	Relatief	A	491	62	23	10	10,00	--	66,40	74,10	78,40	81,20	83,80
002	Personenauto's	0,75	0,00	Relatief	A	130	16	6	10	10,00	--	66,40	74,10	78,40	81,20	83,80

Plan woningen Blekerstraat 61/Blekerstraat 83, Enschede  
23.015

Invoergegevens, mobiele bron  
Bijlage 2

Model: model 19/5 - Laeq  
Groep: (hoofdgroep)  
Lijst van Mobiele bron, voor rekenmethode Industrielawaai - HMRI, industrie

Naam	Lw 2k	Lw 4k	Lw 8k	Red 31	Red 63	Red 125	Red 250	Red 500	Red 1k	Red 2k	Red 4k	Red 8k
001	83,20	79,10	74,80	0,00	0,00	0,00	0,00	0,00	0,00	0,00	0,00	0,00
002	83,20	79,10	74,80	0,00	0,00	0,00	0,00	0,00	0,00	0,00	0,00	0,00



Figuur 6

Plan woningen Blekerstraat 61/Blekerstraat 83, Enschede  
23.015

Invoergegevens, mobiele bronnen LMax  
Bijlage 2

Model: model 19/5 LMax  
Groep: (hoofdgroep)  
Lijst van Mobiele bron, voor rekenmethode Industrielawaai - HMRI, industrie

Naam	Omschr.	ISO_H	ISO M.	Hdef.	Weging	Aantal (D)	Aantal (A)	Aantal (N)	Gem.snelheid	Max.afst.	Lw 31	Lw 63	Lw 125	Lw 250	Lw 500	Lw 1k
001	Personenauto's	0,75	0,00	Relatief	A	491	62	23	10	10,00	--	66,40	74,10	78,40	81,20	83,80
002	Personenauto's	0,75	0,00	Relatief	A	130	16	6	10	10,00	--	66,40	74,10	78,40	81,20	83,80



Plan woningen Blekerstraat 61/Blekerstraat 83, Enschede  
23.015

Invoergegevens, mobiele bronnen LMax  
Bijlage 2

Model: model 19/5 LMax  
Groep: (hoofdgroep)  
Lijst van Mobiele bron, voor rekenmethode Industrielawaai - HMRI, industrie

Naam	Lw 2k	Lw 4k	Lw 8k	Red 31	Red 63	Red 125	Red 250	Red 500	Red 1k	Red 2k	Red 4k	Red 8k
001	83,20	79,10	74,80	0,00	-3,00	-3,00	-3,00	-3,00	-3,00	-3,00	-3,00	-3,00
002	83,20	79,10	74,80	0,00	-3,00	-3,00	-3,00	-3,00	-3,00	-3,00	-3,00	-3,00

Plan woningen Blekerstraat 61/Blekerstraat 83, Enschede  
23.015

Invoergegevens, puntbronnen  
Bijlage 2

Model: model 19/5 LAmx  
Groep: (hoofdgroep)  
Lijst van Puntbronnen, voor rekenmethode Industrielawaai - HMRI, industrie

Naam	Omschr.	Hoogte	Maaiveld	Hdef.	Type	Richt.	Hoek	Cb (D)	Cb (A)	Cb (N)	Weging	GeenRef1.	GeenDemping	GeenProces	Lw 31	Lw 63
01	portier personenauto	1,00	0,00	Relatief	Normale puntbron	0,00	360,00	0,00	0,00	0,00	A	Nee	Nee	Nee	43,17	54,27
03	portier personenauto	1,00	0,00	Relatief	Normale puntbron	0,00	360,00	0,00	0,00	0,00	A	Nee	Nee	Nee	43,17	54,27
02	portier personenauto	1,00	0,00	Relatief	Normale puntbron	0,00	360,00	0,00	0,00	0,00	A	Nee	Nee	Nee	43,17	54,27
04	portier personenauto	1,00	0,00	Relatief	Normale puntbron	0,00	360,00	0,00	0,00	0,00	A	Nee	Nee	Nee	43,17	54,27
05	portier personenauto	1,00	0,00	Relatief	Normale puntbron	0,00	360,00	0,00	0,00	0,00	A	Nee	Nee	Nee	43,17	54,27
06	portier personenauto	1,00	0,00	Relatief	Normale puntbron	0,00	360,00	0,00	0,00	0,00	A	Nee	Nee	Nee	43,17	54,27
07	portier personenauto	1,00	0,00	Relatief	Normale puntbron	0,00	360,00	0,00	0,00	0,00	A	Nee	Nee	Nee	43,17	54,27

Plan woningen Blekerstraat 61/Blekerstraat 83, Enschede  
23.015

Invoergegevens, puntbronnen  
Bijlage 2

Model: model 19/5 LAmx  
Groep: (hoofdgroep)  
Lijst van Puntbronnen, voor rekenmethode Industrielawaai - HMRI, industrie

Naam	Lw 125	Lw 250	Lw 500	Lw 1k	Lw 2k	Lw 4k	Lw 8k	Red 31	Red 63	Red 125	Red 250	Red 500	Red 1k	Red 2k	Red 4k	Red 8k
01	60,37	81,57	91,91	93,07	92,57	89,07	78,97	0,00	0,00	0,00	0,00	0,00	0,00	0,00	0,00	0,00
03	60,37	81,57	91,91	93,07	92,57	89,07	78,97	0,00	0,00	0,00	0,00	0,00	0,00	0,00	0,00	0,00
02	60,37	81,57	91,91	93,07	92,57	89,07	78,97	0,00	0,00	0,00	0,00	0,00	0,00	0,00	0,00	0,00
04	60,37	81,57	91,91	93,07	92,57	89,07	78,97	0,00	0,00	0,00	0,00	0,00	0,00	0,00	0,00	0,00
05	60,37	81,57	91,91	93,07	92,57	89,07	78,97	0,00	0,00	0,00	0,00	0,00	0,00	0,00	0,00	0,00
06	60,37	81,57	91,91	93,07	92,57	89,07	78,97	0,00	0,00	0,00	0,00	0,00	0,00	0,00	0,00	0,00
07	60,37	81,57	91,91	93,07	92,57	89,07	78,97	0,00	0,00	0,00	0,00	0,00	0,00	0,00	0,00	0,00

## Bijlage 3 Rekenresultaten

# Plan woningen Blekerstraat 61/Blekerstraat 83, Enschede gecumuleerde geluidbelasting, exclusief aftrek 23.015

Bijlage 3.1

Rapport: Resultatentabel  
 Model: eerste model  
 LAeq totaalresultaten voor toetspunten  
 Groep: (hoofdgroep)  
 Groepsreductie: Nee

Naam Toetspunt	Omschrijving	X	Y	Hoogte	Dag	Avond	Nacht	Lden
01_A	Zuidgevel woningen Blekerpad	257420,13	470707,57	1,50	26,2	23,3	16,0	26,6
01_B	Zuidgevel woningen Blekerpad	257420,13	470707,57	4,50	26,8	23,8	16,5	27,1
01_C	Zuidgevel woningen Blekerpad	257420,13	470707,57	7,50	26,8	23,9	16,5	27,1
02_A	Westgevel woningen Blekerpad	257413,76	470709,11	1,50	31,9	28,9	21,7	32,3
02_B	Westgevel woningen Blekerpad	257413,76	470709,11	4,50	33,3	30,4	23,1	33,7
02_C	Westgevel woningen Blekerpad	257413,76	470709,11	7,50	34,3	31,4	24,1	34,6
03_A	Westgevel woningen Blekerpad	257413,59	470718,94	1,50	32,8	29,8	22,6	33,1
03_B	Westgevel woningen Blekerpad	257413,59	470718,94	4,50	33,8	30,9	23,6	34,2
03_C	Westgevel woningen Blekerpad	257413,59	470718,94	7,50	35,1	32,2	24,9	35,5
04_A	Westgevel woningen Blekerpad	257413,29	470735,49	1,50	34,7	31,7	24,5	35,0
04_B	Westgevel woningen Blekerpad	257413,29	470735,49	4,50	35,2	32,2	25,0	35,5
04_C	Westgevel woningen Blekerpad	257413,29	470735,49	7,50	36,5	33,6	26,3	36,9
05_A	Westgevel woningen Blekerpad	257413,16	470743,25	1,50	35,7	32,8	25,5	36,1
05_B	Westgevel woningen Blekerpad	257413,16	470743,25	4,50	35,8	32,9	25,6	36,2
05_C	Westgevel woningen Blekerpad	257413,16	470743,25	7,50	37,7	34,8	27,4	38,0
06_A	Noordgevel woningen Blekerpad	257419,43	470746,16	1,50	37,9	35,0	27,5	38,2
06_B	Noordgevel woningen Blekerpad	257419,43	470746,16	4,50	39,7	36,8	29,2	40,0
06_C	Noordgevel woningen Blekerpad	257419,43	470746,16	7,50	41,3	38,5	30,9	41,6
07_A	Oostgevel woningen Blekerpad	257425,86	470743,50	1,50	31,6	28,6	21,4	32,0
07_B	Oostgevel woningen Blekerpad	257425,86	470743,50	4,50	33,7	30,8	23,5	34,1
07_C	Oostgevel woningen Blekerpad	257425,86	470743,50	7,50	35,7	32,8	25,5	36,1
08_A	Oostgevel woningen Blekerpad	257425,99	470735,68	1,50	31,1	28,1	20,9	31,5
08_B	Oostgevel woningen Blekerpad	257425,99	470735,68	4,50	33,0	30,1	22,8	33,4
08_C	Oostgevel woningen Blekerpad	257425,99	470735,68	7,50	35,3	32,5	25,2	35,7
09_A	Oostgevel woningen Blekerpad	257426,28	470719,19	1,50	29,2	26,2	19,0	29,5
09_B	Oostgevel woningen Blekerpad	257426,28	470719,19	4,50	31,3	28,4	21,1	31,7
09_C	Oostgevel woningen Blekerpad	257426,28	470719,19	7,50	33,3	30,3	23,1	33,6
10_A	Oostgevel woningen Blekerpad	257426,45	470709,76	1,50	28,9	25,9	18,7	29,2
10_B	Oostgevel woningen Blekerpad	257426,45	470709,76	4,50	31,0	28,1	20,8	31,3
10_C	Oostgevel woningen Blekerpad	257426,45	470709,76	7,50	32,5	29,6	22,3	32,9
11_A	Zuidgevel woningen Blekerpad	257447,37	470698,31	1,50	25,5	22,5	15,2	25,8
11_B	Zuidgevel woningen Blekerpad	257447,37	470698,31	4,50	25,6	22,7	15,4	26,0
11_C	Zuidgevel woningen Blekerpad	257447,37	470698,31	7,50	24,6	21,6	14,3	24,9
12_A	Zuidgevel woningen Blekerpad	257439,30	470698,16	1,50	26,0	23,1	15,8	26,4
12_B	Zuidgevel woningen Blekerpad	257439,30	470698,16	4,50	26,1	23,1	15,9	26,4
12_C	Zuidgevel woningen Blekerpad	257439,30	470698,16	7,50	24,7	21,8	14,5	25,1
13_A	Westgevel woningen Blekerpad	257437,06	470699,53	1,50	31,3	28,4	21,1	31,7
13_B	Westgevel woningen Blekerpad	257437,06	470699,53	4,50	32,5	29,5	22,2	32,8
13_C	Westgevel woningen Blekerpad	257437,06	470699,53	7,50	33,7	30,8	23,4	34,0
14_A	Westgevel woningen Blekerpad	257436,87	470709,68	1,50	31,4	28,5	21,1	31,7
14_B	Westgevel woningen Blekerpad	257436,87	470709,68	4,50	32,7	29,8	22,4	33,1
14_C	Westgevel woningen Blekerpad	257436,87	470709,68	7,50	34,3	31,4	24,0	34,6
15_A	Westgevel woningen Blekerpad	257436,69	470718,94	1,50	30,9	28,0	20,6	31,3
15_B	Westgevel woningen Blekerpad	257436,69	470718,94	4,50	33,3	30,3	22,9	33,6
15_C	Westgevel woningen Blekerpad	257436,69	470718,94	7,50	35,4	32,5	25,0	35,7
16_A	Noordgevel woningen Blekerpad	257441,91	470721,34	1,50	30,2	27,3	20,0	30,6
16_B	Noordgevel woningen Blekerpad	257441,91	470721,34	4,50	31,1	28,1	20,9	31,4
16_C	Noordgevel woningen Blekerpad	257441,91	470721,34	7,50	34,4	31,4	24,2	34,7
17_A	Oostgevel woningen Blekerpad	257449,47	470720,30	1,50	30,6	27,7	20,4	31,0
17_B	Oostgevel woningen Blekerpad	257449,47	470720,30	4,50	30,5	27,5	20,3	30,9
17_C	Oostgevel woningen Blekerpad	257449,47	470720,30	7,50	31,4	28,5	21,2	31,8
18_A	Oostgevel woningen Blekerpad	257449,67	470709,69	1,50	32,0	29,1	21,8	32,4
18_B	Oostgevel woningen Blekerpad	257449,67	470709,69	4,50	32,2	29,3	22,0	32,6
18_C	Oostgevel woningen Blekerpad	257449,67	470709,69	7,50	33,0	30,1	22,8	33,4
19_A	Oostgevel woningen Blekerpad	257449,86	470700,24	1,50	29,4	26,5	19,2	29,8
19_B	Oostgevel woningen Blekerpad	257449,86	470700,24	4,50	29,8	26,9	19,6	30,2
19_C	Oostgevel woningen Blekerpad	257449,86	470700,24	7,50	30,1	27,1	19,9	30,4
20_A	Zuidgevel woningen Blekerpad	257441,86	470724,27	1,50	27,0	24,1	16,8	27,4
20_B	Zuidgevel woningen Blekerpad	257441,86	470724,27	4,50	28,1	25,1	17,9	28,5

Alle getoonde dB-waarden zijn A-gewogen

# Plan woningen Blekerstraat 61/Blekerstraat 83, Enschede gecumuleerde geluidbelasting, exclusief aftrek 23.015

Bijlage 3.1

Rapport: Resultatentabel  
 Model: eerste model  
 LAeq totaalresultaten voor toetspunten  
 Groep: (hoofdgroep)  
 Groepsreductie: Nee

Naam Toetspunt	Omschrijving	X	Y	Hoogte	Dag	Avond	Nacht	Lden
20_C	Zuidgevel woningen Blekerpad	257441,86	470724,27	7,50	30,7	27,8	20,5	31,1
21_A	Westgevel woningen Blekerpad	257436,46	470732,03	1,50	31,6	28,7	21,4	32,0
21_B	Westgevel woningen Blekerpad	257436,46	470732,03	4,50	33,9	31,0	23,7	34,3
21_C	Westgevel woningen Blekerpad	257436,46	470732,03	7,50	36,5	33,6	26,2	36,8
22_A	Noordgevel woningen Blekerpad	257441,62	470739,95	1,50	35,3	32,4	25,1	35,7
22_B	Noordgevel woningen Blekerpad	257441,62	470739,95	4,50	36,7	33,8	26,5	37,1
22_C	Noordgevel woningen Blekerpad	257441,62	470739,95	7,50	39,0	36,1	28,8	39,4
23_A	Oostgevel woningen Blekerpad	257447,02	470732,19	1,50	31,2	28,2	21,0	31,6
23_B	Oostgevel woningen Blekerpad	257447,02	470732,19	4,50	31,8	28,9	21,6	32,2
23_C	Oostgevel woningen Blekerpad	257447,02	470732,19	7,50	33,6	30,7	23,4	34,0
24_A	Noordgevel (woningen noord Blekerstraat)	257307,46	470794,46	1,50	58,9	56,0	48,6	59,2
24_B	Noordgevel (woningen noord Blekerstraat)	257307,46	470794,46	4,50	58,7	55,9	48,5	59,1
24_C	Noordgevel (woningen noord Blekerstraat)	257307,46	470794,46	7,50	58,1	55,2	47,8	58,5
25_A	Noordgevel (woningen noord Blekerstraat)	257313,86	470794,92	1,50	58,9	56,1	48,7	59,3
25_B	Noordgevel (woningen noord Blekerstraat)	257313,86	470794,92	4,50	58,8	55,9	48,5	59,2
25_C	Noordgevel (woningen noord Blekerstraat)	257313,86	470794,92	7,50	58,2	55,3	47,9	58,5
26_A	Oostgevel (woningen noord Blekerstraat)	257316,89	470793,52	1,50	54,7	51,9	44,5	55,1
26_B	Oostgevel (woningen noord Blekerstraat)	257316,89	470793,52	4,50	54,7	51,8	44,5	55,1
26_C	Oostgevel (woningen noord Blekerstraat)	257316,89	470793,52	7,50	54,2	51,3	43,9	54,6
27_A	Oostgevel (woningen noord Blekerstraat)	257317,30	470787,93	1,50	50,9	48,1	40,7	51,3
27_B	Oostgevel (woningen noord Blekerstraat)	257317,30	470787,93	4,50	51,0	48,2	40,8	51,4
27_C	Oostgevel (woningen noord Blekerstraat)	257317,30	470787,93	7,50	50,8	48,0	40,6	51,2
28_A	Zuidgevel (woningen noord Blekerstraat)	257311,49	470784,30	1,50	38,6	35,8	28,4	39,0
28_B	Zuidgevel (woningen noord Blekerstraat)	257311,49	470784,30	4,50	40,9	38,0	30,6	41,2
28_C	Zuidgevel (woningen noord Blekerstraat)	257311,49	470784,30	7,50	41,9	39,1	31,7	42,3
29_A	Westgevel (woningen noord Blekerstraat)	257305,23	470786,89	1,50	46,1	43,3	35,9	46,5
29_B	Westgevel (woningen noord Blekerstraat)	257305,23	470786,89	4,50	46,3	43,5	36,1	46,7
29_C	Westgevel (woningen noord Blekerstraat)	257305,23	470786,89	7,50	46,3	43,5	36,1	46,7
30_A	Westgevel (woningen noord Blekerstraat)	257304,83	470792,50	1,50	52,6	49,7	42,3	52,9
30_B	Westgevel (woningen noord Blekerstraat)	257304,83	470792,50	4,50	52,2	49,4	42,0	52,6
30_C	Westgevel (woningen noord Blekerstraat)	257304,83	470792,50	7,50	51,7	48,9	41,5	52,1
31_A	Noordgevel (woning zuid Blekerstraat)	257314,16	470772,28	1,50	41,7	38,8	31,4	42,0
31_B	Noordgevel (woning zuid Blekerstraat)	257314,16	470772,28	4,50	43,0	40,1	32,8	43,4
31_C	Noordgevel (woning zuid Blekerstraat)	257314,16	470772,28	7,50	43,7	40,8	33,4	44,0
32_A	Oostgevel (woning zuid Blekerstraat)	257317,78	470762,77	1,50	40,6	37,7	30,3	40,9
32_B	Oostgevel (woning zuid Blekerstraat)	257317,78	470762,77	4,50	42,0	39,1	31,8	42,4
32_C	Oostgevel (woning zuid Blekerstraat)	257317,78	470762,77	7,50	42,7	39,8	32,4	43,0
33_A	Zuidgevel (woning zuid Blekerstraat)	257315,26	470752,92	1,50	36,8	33,9	26,5	37,1
33_B	Zuidgevel (woning zuid Blekerstraat)	257315,26	470752,92	4,50	36,5	33,6	26,2	36,8
33_C	Zuidgevel (woning zuid Blekerstraat)	257315,26	470752,92	7,50	37,9	35,1	27,7	38,3
34_A	Westgevel (woning zuid Blekerstraat)	257311,65	470762,42	1,50	38,1	35,3	27,9	38,5
34_B	Westgevel (woning zuid Blekerstraat)	257311,65	470762,42	4,50	41,6	38,8	31,4	42,0
34_C	Westgevel (woning zuid Blekerstraat)	257311,65	470762,42	7,50	43,6	40,7	33,3	43,9

Alle getoonde dB-waarden zijn A-gewogen



RMG-2012, wegverkeer, [versie van Gebied - eerste model], Geomilieu V2022.4 Licentiehouder: Munsterhuis Geluidsadvies B.V.

Figuur 7

Plan woningen Blekerstraat 61/Blekerstraat 83, Enschede **Resultaten langtijdgemiddeld beoordelingsniveau**  
**23.015** **Bijlage 3.3**

Rapport: Resultatentabel  
 Model: model 19/5 - Laeq  
 Laeq totaalresultaten voor toetspunten  
 Groep: (hoofdgroep)  
 Groepsreductie: Nee

Naam Toetspunt	Omschrijving	X	Y	Hoogte	Dag	Avond	Nacht	Etmaal	Li
01_A	Zuidgevel woningen Blekerpad	257420,13	470707,57	1,50	45,5	41,3	34,0	46,3	62,0
01_B	Zuidgevel woningen Blekerpad	257420,13	470707,57	4,50	47,4	43,2	35,9	48,2	62,1
01_C	Zuidgevel woningen Blekerpad	257420,13	470707,57	7,50	47,5	43,2	35,9	48,2	62,0
02_A	Westgevel woningen Blekerpad	257413,76	470709,11	1,50	43,0	38,8	31,5	43,8	59,4
02_B	Westgevel woningen Blekerpad	257413,76	470709,11	4,50	44,5	40,2	32,9	45,2	59,5
02_C	Westgevel woningen Blekerpad	257413,76	470709,11	7,50	44,5	40,2	32,9	45,2	59,4
03_A	Westgevel woningen Blekerpad	257413,59	470718,94	1,50	39,6	35,4	28,1	40,4	57,0
03_B	Westgevel woningen Blekerpad	257413,59	470718,94	4,50	41,2	37,0	29,7	42,0	56,5
03_C	Westgevel woningen Blekerpad	257413,59	470718,94	7,50	41,5	37,2	29,9	42,2	56,5
04_A	Westgevel woningen Blekerpad	257413,29	470735,49	1,50	34,2	30,0	22,7	35,0	52,7
04_B	Westgevel woningen Blekerpad	257413,29	470735,49	4,50	38,1	33,9	26,6	38,9	53,9
04_C	Westgevel woningen Blekerpad	257413,29	470735,49	7,50	38,7	34,5	27,1	39,5	53,7
05_A	Westgevel woningen Blekerpad	257413,16	470743,25	1,50	32,1	27,9	20,6	32,9	50,8
05_B	Westgevel woningen Blekerpad	257413,16	470743,25	4,50	36,5	32,3	25,0	37,3	52,7
05_C	Westgevel woningen Blekerpad	257413,16	470743,25	7,50	37,9	33,6	26,3	38,6	52,9
06_A	Noordgevel woningen Blekerpad	257419,43	470746,16	1,50	23,6	19,3	12,0	24,3	41,6
06_B	Noordgevel woningen Blekerpad	257419,43	470746,16	4,50	22,2	18,0	10,7	23,0	38,5
06_C	Noordgevel woningen Blekerpad	257419,43	470746,16	7,50	23,8	19,5	12,2	24,5	38,6
07_A	Oostgevel woningen Blekerpad	257425,86	470743,50	1,50	35,6	31,4	24,1	36,4	53,6
07_B	Oostgevel woningen Blekerpad	257425,86	470743,50	4,50	36,6	32,4	25,0	37,4	52,6
07_C	Oostgevel woningen Blekerpad	257425,86	470743,50	7,50	38,1	33,9	26,6	38,9	52,8
08_A	Oostgevel woningen Blekerpad	257425,99	470735,68	1,50	36,8	32,6	25,3	37,6	54,8
08_B	Oostgevel woningen Blekerpad	257425,99	470735,68	4,50	38,4	34,2	26,9	39,2	54,1
08_C	Oostgevel woningen Blekerpad	257425,99	470735,68	7,50	39,6	35,3	28,0	40,3	54,2
09_A	Oostgevel woningen Blekerpad	257426,28	470719,19	1,50	40,0	35,8	28,5	40,8	57,3
09_B	Oostgevel woningen Blekerpad	257426,28	470719,19	4,50	42,5	38,2	30,9	43,2	57,3
09_C	Oostgevel woningen Blekerpad	257426,28	470719,19	7,50	42,8	38,6	31,3	43,6	57,4
10_A	Oostgevel woningen Blekerpad	257426,45	470709,76	1,50	42,5	38,3	30,9	43,3	59,2
10_B	Oostgevel woningen Blekerpad	257426,45	470709,76	4,50	44,8	40,6	33,3	45,6	59,2
10_C	Oostgevel woningen Blekerpad	257426,45	470709,76	7,50	45,0	40,8	33,4	45,8	59,3
11_A	Zuidgevel woningen Blekerpad	257447,37	470698,31	1,50	47,6	43,3	36,0	48,3	63,6
11_B	Zuidgevel woningen Blekerpad	257447,37	470698,31	4,50	49,3	45,1	37,8	50,1	63,7
11_C	Zuidgevel woningen Blekerpad	257447,37	470698,31	7,50	49,3	45,1	37,8	50,1	63,6
12_A	Zuidgevel woningen Blekerpad	257439,30	470698,16	1,50	47,3	43,1	35,7	48,1	63,3
12_B	Zuidgevel woningen Blekerpad	257439,30	470698,16	4,50	49,0	44,8	37,5	49,8	63,4
12_C	Zuidgevel woningen Blekerpad	257439,30	470698,16	7,50	49,0	44,8	37,5	49,8	63,3
13_A	Westgevel woningen Blekerpad	257437,06	470699,53	1,50	44,6	40,4	33,0	45,4	60,8
13_B	Westgevel woningen Blekerpad	257437,06	470699,53	4,50	46,2	42,0	34,7	47,0	60,9
13_C	Westgevel woningen Blekerpad	257437,06	470699,53	7,50	46,2	42,0	34,7	47,0	60,8
14_A	Westgevel woningen Blekerpad	257436,87	470709,68	1,50	41,5	37,2	29,9	42,2	58,7
14_B	Westgevel woningen Blekerpad	257436,87	470709,68	4,50	43,7	39,5	32,2	44,5	58,7
14_C	Westgevel woningen Blekerpad	257436,87	470709,68	7,50	43,9	39,7	32,4	44,7	58,7
15_A	Westgevel woningen Blekerpad	257436,69	470718,94	1,50	39,2	34,9	27,6	39,9	57,0
15_B	Westgevel woningen Blekerpad	257436,69	470718,94	4,50	41,4	37,2	29,9	42,2	56,9
15_C	Westgevel woningen Blekerpad	257436,69	470718,94	7,50	42,0	37,8	30,5	42,8	56,9
16_A	Noordgevel woningen Blekerpad	257441,91	470721,34	1,50	28,4	24,2	16,9	29,2	46,1
16_B	Noordgevel woningen Blekerpad	257441,91	470721,34	4,50	30,9	26,7	19,3	31,7	46,2
16_C	Noordgevel woningen Blekerpad	257441,91	470721,34	7,50	32,5	28,3	21,0	33,3	47,2
17_A	Oostgevel woningen Blekerpad	257449,47	470720,30	1,50	38,4	34,2	26,9	39,2	55,4
17_B	Oostgevel woningen Blekerpad	257449,47	470720,30	4,50	42,1	37,9	30,6	42,9	56,5
17_C	Oostgevel woningen Blekerpad	257449,47	470720,30	7,50	43,1	38,9	31,6	43,9	57,2
18_A	Oostgevel woningen Blekerpad	257449,67	470709,69	1,50	41,4	37,2	29,9	42,2	57,9
18_B	Oostgevel woningen Blekerpad	257449,67	470709,69	4,50	44,7	40,5	33,1	45,5	59,0
18_C	Oostgevel woningen Blekerpad	257449,67	470709,69	7,50	45,1	40,9	33,6	45,9	59,1
19_A	Oostgevel woningen Blekerpad	257449,86	470700,24	1,50	44,7	40,5	33,1	45,5	60,5
19_B	Oostgevel woningen Blekerpad	257449,86	470700,24	4,50	46,8	42,6	35,3	47,6	61,0
19_C	Oostgevel woningen Blekerpad	257449,86	470700,24	7,50	47,0	42,8	35,5	47,8	61,0
20_A	Zuidgevel woningen Blekerpad	257441,86	470724,27	1,50	26,5	22,3	15,0	27,3	44,2
20_B	Zuidgevel woningen Blekerpad	257441,86	470724,27	4,50	29,1	24,8	17,5	29,8	44,3

Alle getoonde dB-waarden zijn A-gewogen



# Plan woningen Blekerstraat 61/Blekerstraat 83, Enschede, resultaten langtijdgemiddeld beoordelingsniveau 23.015

Bijlage 3.3

Rapport: Resultatentabel  
 Model: model 19/5 - Laeq  
 LAeq totaalresultaten voor toetspunten  
 Groep: (hoofdgroep)  
 Groepsreductie: Nee

Naam Toetspunt	Omschrijving	X	Y	Hoogte	Dag	Avond	Nacht	Etmaal	Li
20_C	Zuidgevel woningen Blekerpad	257441,86	470724,27	7,50	31,7	27,5	20,2	32,5	46,1
21_A	Westgevel woningen Blekerpad	257436,46	470732,03	1,50	36,1	31,9	24,5	36,9	54,1
21_B	Westgevel woningen Blekerpad	257436,46	470732,03	4,50	38,0	33,8	26,5	38,8	53,8
21_C	Westgevel woningen Blekerpad	257436,46	470732,03	7,50	39,2	34,9	27,6	39,9	53,9
22_A	Noordgevel woningen Blekerpad	257441,62	470739,95	1,50	25,3	21,1	13,8	26,1	42,9
22_B	Noordgevel woningen Blekerpad	257441,62	470739,95	4,50	23,4	19,2	11,9	24,2	39,3
22_C	Noordgevel woningen Blekerpad	257441,62	470739,95	7,50	25,0	20,8	13,5	25,8	39,6
23_A	Oostgevel woningen Blekerpad	257447,02	470732,19	1,50	33,9	29,7	22,4	34,7	51,4
23_B	Oostgevel woningen Blekerpad	257447,02	470732,19	4,50	38,0	33,8	26,5	38,8	53,3
23_C	Oostgevel woningen Blekerpad	257447,02	470732,19	7,50	39,8	35,6	28,3	40,6	54,0
24_A	Noordgevel (woningen noord Blekerstraat)	257307,46	470794,46	1,50	20,8	16,6	9,2	21,6	39,7
24_B	Noordgevel (woningen noord Blekerstraat)	257307,46	470794,46	4,50	23,6	19,3	12,0	24,3	41,4
24_C	Noordgevel (woningen noord Blekerstraat)	257307,46	470794,46	7,50	17,7	13,5	6,1	18,5	34,9
25_A	Noordgevel (woningen noord Blekerstraat)	257313,86	470794,92	1,50	20,4	16,2	8,9	21,2	39,3
25_B	Noordgevel (woningen noord Blekerstraat)	257313,86	470794,92	4,50	25,1	20,9	13,6	25,9	43,0
25_C	Noordgevel (woningen noord Blekerstraat)	257313,86	470794,92	7,50	17,4	13,1	5,8	18,1	34,4
26_A	Oostgevel (woningen noord Blekerstraat)	257316,89	470793,52	1,50	23,7	19,5	12,2	24,5	42,7
26_B	Oostgevel (woningen noord Blekerstraat)	257316,89	470793,52	4,50	27,2	23,0	15,7	28,0	45,2
26_C	Oostgevel (woningen noord Blekerstraat)	257316,89	470793,52	7,50	27,3	23,1	15,8	28,1	44,5
27_A	Oostgevel (woningen noord Blekerstraat)	257317,30	470787,93	1,50	25,5	21,2	13,9	26,2	44,6
27_B	Oostgevel (woningen noord Blekerstraat)	257317,30	470787,93	4,50	29,4	25,2	17,9	30,2	47,6
27_C	Oostgevel (woningen noord Blekerstraat)	257317,30	470787,93	7,50	32,6	28,4	21,0	33,4	49,6
28_A	Zuidgevel (woningen noord Blekerstraat)	257311,49	470784,30	1,50	25,4	21,2	13,9	26,2	44,4
28_B	Zuidgevel (woningen noord Blekerstraat)	257311,49	470784,30	4,50	30,3	26,1	18,8	31,1	48,5
28_C	Zuidgevel (woningen noord Blekerstraat)	257311,49	470784,30	7,50	32,8	28,6	21,2	33,6	49,9
29_A	Westgevel (woningen noord Blekerstraat)	257305,23	470786,89	1,50	23,5	19,3	11,9	24,3	42,5
29_B	Westgevel (woningen noord Blekerstraat)	257305,23	470786,89	4,50	25,0	20,7	13,4	25,7	42,8
29_C	Westgevel (woningen noord Blekerstraat)	257305,23	470786,89	7,50	26,3	22,1	14,8	27,1	43,2
30_A	Westgevel (woningen noord Blekerstraat)	257304,83	470792,50	1,50	18,6	14,4	7,1	19,4	37,6
30_B	Westgevel (woningen noord Blekerstraat)	257304,83	470792,50	4,50	18,4	14,2	6,9	19,2	36,6
30_C	Westgevel (woningen noord Blekerstraat)	257304,83	470792,50	7,50	19,2	15,0	7,7	20,0	36,5
31_A	Noordgevel (woning zuid Blekerstraat)	257314,16	470772,28	1,50	21,8	17,6	10,2	22,6	40,4
31_B	Noordgevel (woning zuid Blekerstraat)	257314,16	470772,28	4,50	24,4	20,2	12,9	25,2	42,1
31_C	Noordgevel (woning zuid Blekerstraat)	257314,16	470772,28	7,50	22,0	17,8	10,5	22,8	38,7
32_A	Oostgevel (woning zuid Blekerstraat)	257317,78	470762,77	1,50	25,9	21,7	14,3	26,7	44,7
32_B	Oostgevel (woning zuid Blekerstraat)	257317,78	470762,77	4,50	32,8	28,6	21,3	33,6	50,6
32_C	Oostgevel (woning zuid Blekerstraat)	257317,78	470762,77	7,50	34,3	30,1	22,8	35,1	51,0
33_A	Zuidgevel (woning zuid Blekerstraat)	257315,26	470752,92	1,50	33,0	28,8	21,5	33,8	51,5
33_B	Zuidgevel (woning zuid Blekerstraat)	257315,26	470752,92	4,50	33,1	28,9	21,6	33,9	50,6
33_C	Zuidgevel (woning zuid Blekerstraat)	257315,26	470752,92	7,50	34,7	30,4	23,1	35,4	51,1
34_A	Westgevel (woning zuid Blekerstraat)	257311,65	470762,42	1,50	22,1	17,9	10,5	22,9	40,7
34_B	Westgevel (woning zuid Blekerstraat)	257311,65	470762,42	4,50	23,5	19,3	12,0	24,3	41,1
34_C	Westgevel (woning zuid Blekerstraat)	257311,65	470762,42	7,50	18,1	13,9	6,6	18,9	34,8

Alle getoonde dB-waarden zijn A-gewogen

Plan woningen Blekerstraat 61/Blekerstraat 83, Enschede  
23.015

Resultaten LMax  
Bijlage 3.4

Rapport: Resultatentabel  
Model: model 19/5 LMax  
LMax totaalresultaten voor toetspunten  
(hoofdgroep)

Naam Toetspunt	Omschrijving	X	Y	Hoogte	Dag	Avond	Nacht
01_A	Zuidgevel woningen Blekerpad	257420,13	470707,57	1,50	63,2	63,2	63,2
01_B	Zuidgevel woningen Blekerpad	257420,13	470707,57	4,50	63,1	63,1	63,1
01_C	Zuidgevel woningen Blekerpad	257420,13	470707,57	7,50	62,8	62,8	62,8
02_A	Westgevel woningen Blekerpad	257413,76	470709,11	1,50	62,7	62,7	62,7
02_B	Westgevel woningen Blekerpad	257413,76	470709,11	4,50	62,7	62,7	62,7
02_C	Westgevel woningen Blekerpad	257413,76	470709,11	7,50	62,3	62,3	62,3
03_A	Westgevel woningen Blekerpad	257413,59	470718,94	1,50	58,7	58,7	58,7
03_B	Westgevel woningen Blekerpad	257413,59	470718,94	4,50	59,2	59,2	59,2
03_C	Westgevel woningen Blekerpad	257413,59	470718,94	7,50	59,1	59,1	59,1
04_A	Westgevel woningen Blekerpad	257413,29	470735,49	1,50	52,9	52,9	52,9
04_B	Westgevel woningen Blekerpad	257413,29	470735,49	4,50	55,1	55,1	55,1
04_C	Westgevel woningen Blekerpad	257413,29	470735,49	7,50	55,1	55,1	55,1
05_A	Westgevel woningen Blekerpad	257413,16	470743,25	1,50	53,6	53,6	53,6
05_B	Westgevel woningen Blekerpad	257413,16	470743,25	4,50	56,1	56,1	56,1
05_C	Westgevel woningen Blekerpad	257413,16	470743,25	7,50	53,6	53,6	53,6
06_A	Noordgevel woningen Blekerpad	257419,43	470746,16	1,50	34,7	34,7	34,7
06_B	Noordgevel woningen Blekerpad	257419,43	470746,16	4,50	35,7	35,7	35,7
06_C	Noordgevel woningen Blekerpad	257419,43	470746,16	7,50	35,2	35,2	35,2
07_A	Oostgevel woningen Blekerpad	257425,86	470743,50	1,50	53,0	53,0	53,0
07_B	Oostgevel woningen Blekerpad	257425,86	470743,50	4,50	54,5	54,5	54,5
07_C	Oostgevel woningen Blekerpad	257425,86	470743,50	7,50	54,8	54,8	54,8
08_A	Oostgevel woningen Blekerpad	257425,99	470735,68	1,50	54,3	54,3	54,3
08_B	Oostgevel woningen Blekerpad	257425,99	470735,68	4,50	56,2	56,2	56,2
08_C	Oostgevel woningen Blekerpad	257425,99	470735,68	7,50	56,1	56,1	56,1
09_A	Oostgevel woningen Blekerpad	257426,28	470719,19	1,50	58,0	58,0	58,0
09_B	Oostgevel woningen Blekerpad	257426,28	470719,19	4,50	59,5	59,5	59,5
09_C	Oostgevel woningen Blekerpad	257426,28	470719,19	7,50	59,5	59,5	59,5
10_A	Oostgevel woningen Blekerpad	257426,45	470709,76	1,50	59,8	59,8	59,8
10_B	Oostgevel woningen Blekerpad	257426,45	470709,76	4,50	60,0	60,0	60,0
10_C	Oostgevel woningen Blekerpad	257426,45	470709,76	7,50	59,9	59,9	59,9
11_A	Zuidgevel woningen Blekerpad	257447,37	470698,31	1,50	63,0	63,0	63,0
11_B	Zuidgevel woningen Blekerpad	257447,37	470698,31	4,50	62,1	62,1	62,1
11_C	Zuidgevel woningen Blekerpad	257447,37	470698,31	7,50	62,3	62,3	62,3
12_A	Zuidgevel woningen Blekerpad	257439,30	470698,16	1,50	63,2	63,2	63,2
12_B	Zuidgevel woningen Blekerpad	257439,30	470698,16	4,50	63,4	63,4	63,4
12_C	Zuidgevel woningen Blekerpad	257439,30	470698,16	7,50	63,0	63,0	63,0
13_A	Westgevel woningen Blekerpad	257437,06	470699,53	1,50	62,9	62,9	62,9
13_B	Westgevel woningen Blekerpad	257437,06	470699,53	4,50	62,9	62,9	62,9
13_C	Westgevel woningen Blekerpad	257437,06	470699,53	7,50	62,5	62,5	62,5
14_A	Westgevel woningen Blekerpad	257436,87	470709,68	1,50	59,1	59,1	59,1
14_B	Westgevel woningen Blekerpad	257436,87	470709,68	4,50	59,5	59,5	59,5
14_C	Westgevel woningen Blekerpad	257436,87	470709,68	7,50	59,3	59,3	59,3
15_A	Westgevel woningen Blekerpad	257436,69	470718,94	1,50	55,4	55,4	55,4
15_B	Westgevel woningen Blekerpad	257436,69	470718,94	4,50	57,0	57,0	57,0
15_C	Westgevel woningen Blekerpad	257436,69	470718,94	7,50	56,9	56,9	56,9
16_A	Noordgevel woningen Blekerpad	257441,91	470721,34	1,50	44,4	44,4	44,4
16_B	Noordgevel woningen Blekerpad	257441,91	470721,34	4,50	46,5	46,5	46,5
16_C	Noordgevel woningen Blekerpad	257441,91	470721,34	7,50	46,7	46,7	46,7
17_A	Oostgevel woningen Blekerpad	257449,47	470720,30	1,50	49,3	49,3	49,3
17_B	Oostgevel woningen Blekerpad	257449,47	470720,30	4,50	51,6	51,6	51,6
17_C	Oostgevel woningen Blekerpad	257449,47	470720,30	7,50	51,7	51,7	51,7
18_A	Oostgevel woningen Blekerpad	257449,67	470709,69	1,50	54,0	54,0	54,0
18_B	Oostgevel woningen Blekerpad	257449,67	470709,69	4,50	53,8	53,8	53,8
18_C	Oostgevel woningen Blekerpad	257449,67	470709,69	7,50	53,9	53,9	53,9
19_A	Oostgevel woningen Blekerpad	257449,86	470700,24	1,50	56,3	56,3	56,3
19_B	Oostgevel woningen Blekerpad	257449,86	470700,24	4,50	55,2	55,2	55,2
19_C	Oostgevel woningen Blekerpad	257449,86	470700,24	7,50	55,7	55,7	55,7
20_A	Zuidgevel woningen Blekerpad	257441,86	470724,27	1,50	39,7	39,7	39,7
20_B	Zuidgevel woningen Blekerpad	257441,86	470724,27	4,50	42,0	42,0	42,0
20_C	Zuidgevel woningen Blekerpad	257441,86	470724,27	7,50	42,7	42,7	42,7

Alle getoonde dB-waarden zijn A-gewogen

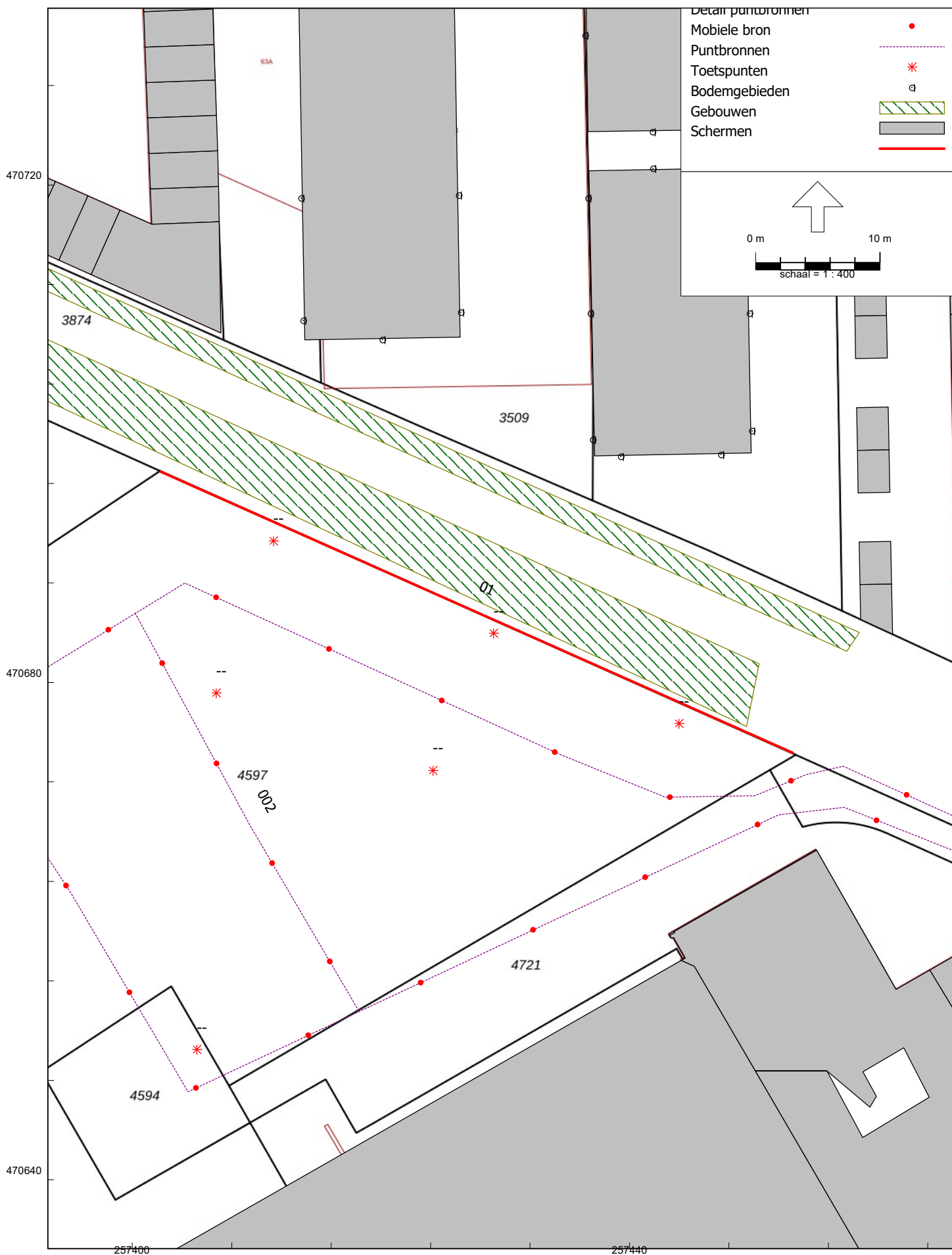
Plan woningen Blekerstraat 61/Blekerstraat 83, Enschede  
23.015

Resultaten LMax  
Bijlage 3.4

Rapport: Resultatentabel  
Model: model 19/5 LMax  
LMax totaalresultaten voor toetspunten  
Groep: (hoofdgroep)

Naam Toetspunt	Omschrijving	X	Y	Hoogte	Dag	Avond	Nacht
21_A	Westgevel woningen Blekerpad	257436,46	470732,03	1,50	51,8	51,8	51,8
21_B	Westgevel woningen Blekerpad	257436,46	470732,03	4,50	54,3	54,3	54,3
21_C	Westgevel woningen Blekerpad	257436,46	470732,03	7,50	54,2	54,2	54,2
22_A	Noordgevel woningen Blekerpad	257441,62	470739,95	1,50	34,8	34,8	34,8
22_B	Noordgevel woningen Blekerpad	257441,62	470739,95	4,50	34,2	34,2	34,2
22_C	Noordgevel woningen Blekerpad	257441,62	470739,95	7,50	34,9	34,9	34,9
23_A	Oostgevel woningen Blekerpad	257447,02	470732,19	1,50	43,8	43,8	43,8
23_B	Oostgevel woningen Blekerpad	257447,02	470732,19	4,50	49,9	49,9	49,9
23_C	Oostgevel woningen Blekerpad	257447,02	470732,19	7,50	50,9	50,9	50,9
24_A	Noordgevel (woningen noord Blekerstraat)	257307,46	470794,46	1,50	31,4	31,4	31,4
24_B	Noordgevel (woningen noord Blekerstraat)	257307,46	470794,46	4,50	36,3	36,3	36,3
24_C	Noordgevel (woningen noord Blekerstraat)	257307,46	470794,46	7,50	27,9	27,9	27,9
25_A	Noordgevel (woningen noord Blekerstraat)	257313,86	470794,92	1,50	30,7	30,7	30,7
25_B	Noordgevel (woningen noord Blekerstraat)	257313,86	470794,92	4,50	38,2	38,2	38,2
25_C	Noordgevel (woningen noord Blekerstraat)	257313,86	470794,92	7,50	26,9	26,9	26,9
26_A	Oostgevel (woningen noord Blekerstraat)	257316,89	470793,52	1,50	33,3	33,3	33,3
26_B	Oostgevel (woningen noord Blekerstraat)	257316,89	470793,52	4,50	39,8	39,8	39,8
26_C	Oostgevel (woningen noord Blekerstraat)	257316,89	470793,52	7,50	38,6	38,6	38,6
27_A	Oostgevel (woningen noord Blekerstraat)	257317,30	470787,93	1,50	36,6	36,6	36,6
27_B	Oostgevel (woningen noord Blekerstraat)	257317,30	470787,93	4,50	41,4	41,4	41,4
27_C	Oostgevel (woningen noord Blekerstraat)	257317,30	470787,93	7,50	44,5	44,5	44,5
28_A	Zuidgevel (woningen noord Blekerstraat)	257311,49	470784,30	1,50	36,1	36,1	36,1
28_B	Zuidgevel (woningen noord Blekerstraat)	257311,49	470784,30	4,50	43,6	43,6	43,6
28_C	Zuidgevel (woningen noord Blekerstraat)	257311,49	470784,30	7,50	44,5	44,5	44,5
29_A	Westgevel (woningen noord Blekerstraat)	257305,23	470786,89	1,50	36,1	36,1	36,1
29_B	Westgevel (woningen noord Blekerstraat)	257305,23	470786,89	4,50	39,6	39,6	39,6
29_C	Westgevel (woningen noord Blekerstraat)	257305,23	470786,89	7,50	40,5	40,5	40,5
30_A	Westgevel (woningen noord Blekerstraat)	257304,83	470792,50	1,50	29,6	29,6	29,6
30_B	Westgevel (woningen noord Blekerstraat)	257304,83	470792,50	4,50	28,5	28,5	28,5
30_C	Westgevel (woningen noord Blekerstraat)	257304,83	470792,50	7,50	29,7	29,7	29,7
31_A	Noordgevel (woning zuid Blekerstraat)	257314,16	470772,28	1,50	31,0	31,0	31,0
31_B	Noordgevel (woning zuid Blekerstraat)	257314,16	470772,28	4,50	37,3	37,3	37,3
31_C	Noordgevel (woning zuid Blekerstraat)	257314,16	470772,28	7,50	33,1	33,1	33,1
32_A	Oostgevel (woning zuid Blekerstraat)	257317,78	470762,77	1,50	36,4	36,4	36,4
32_B	Oostgevel (woning zuid Blekerstraat)	257317,78	470762,77	4,50	44,7	44,7	44,7
32_C	Oostgevel (woning zuid Blekerstraat)	257317,78	470762,77	7,50	46,3	46,3	46,3
33_A	Zuidgevel (woning zuid Blekerstraat)	257315,26	470752,92	1,50	44,4	44,4	44,4
33_B	Zuidgevel (woning zuid Blekerstraat)	257315,26	470752,92	4,50	44,8	44,8	44,8
33_C	Zuidgevel (woning zuid Blekerstraat)	257315,26	470752,92	7,50	46,7	46,7	46,7
34_A	Westgevel (woning zuid Blekerstraat)	257311,65	470762,42	1,50	33,0	33,0	33,0
34_B	Westgevel (woning zuid Blekerstraat)	257311,65	470762,42	4,50	33,3	33,3	33,3
34_C	Westgevel (woning zuid Blekerstraat)	257311,65	470762,42	7,50	28,6	28,6	28,6

Alle getoonde dB-waarden zijn A-gewogen



HMRI, industrie, [versie van Gebied - Kopie van model 19/5 LAmx - onderzoek maatregelen], Geomilieu V2022.4 Licentiehouder: Munsterhuis Geluidsadvies B.V.

Figuur 8

Plan woningen Blekerstraat 61/Blekerstraat 83, Enschedemax bij toepassing scherm (b: 55 m x h: 1,5 m)  
**23.015** **Bijlage 3.6**

Rapport: Resultatentabel  
 Model: Kopie van model 19/5 LAmox - onderzoek maatregelen  
 LAmox totaalresultaten voor toetspunten  
 Groep: (hoofdgroep)

Naam		X	Y	Hoogte	Dag	Avond	Nacht
Toetspunt	Omschrijving						
01_A	Zuidgevel woningen Blekerpad	257420,13	470707,57	1,50	56,1	56,1	56,1
01_B	Zuidgevel woningen Blekerpad	257420,13	470707,57	4,50	58,6	58,6	58,6
01_C	Zuidgevel woningen Blekerpad	257420,13	470707,57	7,50	58,6	58,6	58,6
02_A	Westgevel woningen Blekerpad	257413,76	470709,11	1,50	55,9	55,9	55,9
02_B	Westgevel woningen Blekerpad	257413,76	470709,11	4,50	58,4	58,4	58,4
02_C	Westgevel woningen Blekerpad	257413,76	470709,11	7,50	58,3	58,3	58,3
03_A	Westgevel woningen Blekerpad	257413,59	470718,94	1,50	52,7	52,7	52,7
03_B	Westgevel woningen Blekerpad	257413,59	470718,94	4,50	56,0	56,0	56,0
03_C	Westgevel woningen Blekerpad	257413,59	470718,94	7,50	55,9	55,9	55,9
04_A	Westgevel woningen Blekerpad	257413,29	470735,49	1,50	48,8	48,8	48,8
04_B	Westgevel woningen Blekerpad	257413,29	470735,49	4,50	52,4	52,4	52,4
04_C	Westgevel woningen Blekerpad	257413,29	470735,49	7,50	52,9	52,9	52,9
05_A	Westgevel woningen Blekerpad	257413,16	470743,25	1,50	47,6	47,6	47,6
05_B	Westgevel woningen Blekerpad	257413,16	470743,25	4,50	50,6	50,6	50,6
05_C	Westgevel woningen Blekerpad	257413,16	470743,25	7,50	51,7	51,7	51,7
06_A	Noordgevel woningen Blekerpad	257419,43	470746,16	1,50	34,7	34,7	34,7
06_B	Noordgevel woningen Blekerpad	257419,43	470746,16	4,50	32,6	32,6	32,6
06_C	Noordgevel woningen Blekerpad	257419,43	470746,16	7,50	33,6	33,6	33,6
07_A	Oostgevel woningen Blekerpad	257425,86	470743,50	1,50	47,7	47,7	47,7
07_B	Oostgevel woningen Blekerpad	257425,86	470743,50	4,50	49,8	49,8	49,8
07_C	Oostgevel woningen Blekerpad	257425,86	470743,50	7,50	51,2	51,2	51,2
08_A	Oostgevel woningen Blekerpad	257425,99	470735,68	1,50	48,5	48,5	48,5
08_B	Oostgevel woningen Blekerpad	257425,99	470735,68	4,50	51,2	51,2	51,2
08_C	Oostgevel woningen Blekerpad	257425,99	470735,68	7,50	52,2	52,2	52,2
09_A	Oostgevel woningen Blekerpad	257426,28	470719,19	1,50	51,1	51,1	51,1
09_B	Oostgevel woningen Blekerpad	257426,28	470719,19	4,50	54,1	54,1	54,1
09_C	Oostgevel woningen Blekerpad	257426,28	470719,19	7,50	54,5	54,5	54,5
10_A	Oostgevel woningen Blekerpad	257426,45	470709,76	1,50	52,1	52,1	52,1
10_B	Oostgevel woningen Blekerpad	257426,45	470709,76	4,50	54,1	54,1	54,1
10_C	Oostgevel woningen Blekerpad	257426,45	470709,76	7,50	54,8	54,8	54,8
11_A	Zuidgevel woningen Blekerpad	257447,37	470698,31	1,50	56,4	56,4	56,4
11_B	Zuidgevel woningen Blekerpad	257447,37	470698,31	4,50	59,0	59,0	59,0
11_C	Zuidgevel woningen Blekerpad	257447,37	470698,31	7,50	59,0	59,0	59,0
12_A	Zuidgevel woningen Blekerpad	257439,30	470698,16	1,50	56,8	56,8	56,8
12_B	Zuidgevel woningen Blekerpad	257439,30	470698,16	4,50	59,2	59,2	59,2
12_C	Zuidgevel woningen Blekerpad	257439,30	470698,16	7,50	59,1	59,1	59,1
13_A	Westgevel woningen Blekerpad	257437,06	470699,53	1,50	56,1	56,1	56,1
13_B	Westgevel woningen Blekerpad	257437,06	470699,53	4,50	58,9	58,9	58,9
13_C	Westgevel woningen Blekerpad	257437,06	470699,53	7,50	58,8	58,8	58,8
14_A	Westgevel woningen Blekerpad	257436,87	470709,68	1,50	52,9	52,9	52,9
14_B	Westgevel woningen Blekerpad	257436,87	470709,68	4,50	56,3	56,3	56,3
14_C	Westgevel woningen Blekerpad	257436,87	470709,68	7,50	56,2	56,2	56,2
15_A	Westgevel woningen Blekerpad	257436,69	470718,94	1,50	50,5	50,5	50,5
15_B	Westgevel woningen Blekerpad	257436,69	470718,94	4,50	54,1	54,1	54,1
15_C	Westgevel woningen Blekerpad	257436,69	470718,94	7,50	54,4	54,4	54,4
16_A	Noordgevel woningen Blekerpad	257441,91	470721,34	1,50	43,0	43,0	43,0
16_B	Noordgevel woningen Blekerpad	257441,91	470721,34	4,50	45,7	45,7	45,7
16_C	Noordgevel woningen Blekerpad	257441,91	470721,34	7,50	45,9	45,9	45,9
17_A	Oostgevel woningen Blekerpad	257449,47	470720,30	1,50	47,6	47,6	47,6
17_B	Oostgevel woningen Blekerpad	257449,47	470720,30	4,50	51,0	51,0	51,0
17_C	Oostgevel woningen Blekerpad	257449,47	470720,30	7,50	51,1	51,1	51,1
18_A	Oostgevel woningen Blekerpad	257449,67	470709,69	1,50	49,1	49,1	49,1
18_B	Oostgevel woningen Blekerpad	257449,67	470709,69	4,50	52,5	52,5	52,5
18_C	Oostgevel woningen Blekerpad	257449,67	470709,69	7,50	53,0	53,0	53,0
19_A	Oostgevel woningen Blekerpad	257449,86	470700,24	1,50	52,1	52,1	52,1
19_B	Oostgevel woningen Blekerpad	257449,86	470700,24	4,50	54,4	54,4	54,4
19_C	Oostgevel woningen Blekerpad	257449,86	470700,24	7,50	55,1	55,1	55,1
20_A	Zuidgevel woningen Blekerpad	257441,86	470724,27	1,50	35,8	35,8	35,8
20_B	Zuidgevel woningen Blekerpad	257441,86	470724,27	4,50	38,3	38,3	38,3
20_C	Zuidgevel woningen Blekerpad	257441,86	470724,27	7,50	40,3	40,3	40,3

Alle getoonde dB-waarden zijn A-gewogen

Plan woningen Blekerstraat 61/Blekerstraat 83, Enschedemax bij toepassing scherm (b: 55 m x h: 1,5 m)  
**23.015** Bijlage 3.6

Rapport: Resultatentabel  
 Model: Kopie van model 19/5 LAmx - onderzoek maatregelen  
 LAmx totaalresultaten voor toetspunten  
 Groep: (hoofdgroep)

Naam Toetspunt	Omschrijving	X	Y	Hoogte	Dag	Avond	Nacht
21_A	Westgevel woningen Blekerpad	257436,46	470732,03	1,50	48,2	48,2	48,2
21_B	Westgevel woningen Blekerpad	257436,46	470732,03	4,50	51,4	51,4	51,4
21_C	Westgevel woningen Blekerpad	257436,46	470732,03	7,50	52,3	52,3	52,3
22_A	Noordgevel woningen Blekerpad	257441,62	470739,95	1,50	34,8	34,8	34,8
22_B	Noordgevel woningen Blekerpad	257441,62	470739,95	4,50	32,4	32,4	32,4
22_C	Noordgevel woningen Blekerpad	257441,62	470739,95	7,50	33,7	33,7	33,7
23_A	Oostgevel woningen Blekerpad	257447,02	470732,19	1,50	43,8	43,8	43,8
23_B	Oostgevel woningen Blekerpad	257447,02	470732,19	4,50	47,5	47,5	47,5
23_C	Oostgevel woningen Blekerpad	257447,02	470732,19	7,50	49,1	49,1	49,1
24_A	Noordgevel (woningen noord Blekerstraat)	257307,46	470794,46	1,50	31,4	31,4	31,4
24_B	Noordgevel (woningen noord Blekerstraat)	257307,46	470794,46	4,50	34,1	34,1	34,1
24_C	Noordgevel (woningen noord Blekerstraat)	257307,46	470794,46	7,50	27,9	27,9	27,9
25_A	Noordgevel (woningen noord Blekerstraat)	257313,86	470794,92	1,50	30,7	30,7	30,7
25_B	Noordgevel (woningen noord Blekerstraat)	257313,86	470794,92	4,50	38,2	38,2	38,2
25_C	Noordgevel (woningen noord Blekerstraat)	257313,86	470794,92	7,50	26,9	26,9	26,9
26_A	Oostgevel (woningen noord Blekerstraat)	257316,89	470793,52	1,50	33,3	33,3	33,3
26_B	Oostgevel (woningen noord Blekerstraat)	257316,89	470793,52	4,50	39,8	39,8	39,8
26_C	Oostgevel (woningen noord Blekerstraat)	257316,89	470793,52	7,50	38,6	38,6	38,6
27_A	Oostgevel (woningen noord Blekerstraat)	257317,30	470787,93	1,50	36,6	36,6	36,6
27_B	Oostgevel (woningen noord Blekerstraat)	257317,30	470787,93	4,50	41,4	41,4	41,4
27_C	Oostgevel (woningen noord Blekerstraat)	257317,30	470787,93	7,50	44,5	44,5	44,5
28_A	Zuidgevel (woningen noord Blekerstraat)	257311,49	470784,30	1,50	36,1	36,1	36,1
28_B	Zuidgevel (woningen noord Blekerstraat)	257311,49	470784,30	4,50	43,6	43,6	43,6
28_C	Zuidgevel (woningen noord Blekerstraat)	257311,49	470784,30	7,50	44,5	44,5	44,5
29_A	Westgevel (woningen noord Blekerstraat)	257305,23	470786,89	1,50	36,1	36,1	36,1
29_B	Westgevel (woningen noord Blekerstraat)	257305,23	470786,89	4,50	39,6	39,6	39,6
29_C	Westgevel (woningen noord Blekerstraat)	257305,23	470786,89	7,50	40,5	40,5	40,5
30_A	Westgevel (woningen noord Blekerstraat)	257304,83	470792,50	1,50	29,6	29,6	29,6
30_B	Westgevel (woningen noord Blekerstraat)	257304,83	470792,50	4,50	28,5	28,5	28,5
30_C	Westgevel (woningen noord Blekerstraat)	257304,83	470792,50	7,50	29,7	29,7	29,7
31_A	Noordgevel (woning zuid Blekerstraat)	257314,16	470772,28	1,50	31,0	31,0	31,0
31_B	Noordgevel (woning zuid Blekerstraat)	257314,16	470772,28	4,50	37,3	37,3	37,3
31_C	Noordgevel (woning zuid Blekerstraat)	257314,16	470772,28	7,50	29,3	29,3	29,3
32_A	Oostgevel (woning zuid Blekerstraat)	257317,78	470762,77	1,50	36,4	36,4	36,4
32_B	Oostgevel (woning zuid Blekerstraat)	257317,78	470762,77	4,50	44,7	44,7	44,7
32_C	Oostgevel (woning zuid Blekerstraat)	257317,78	470762,77	7,50	46,3	46,3	46,3
33_A	Zuidgevel (woning zuid Blekerstraat)	257315,26	470752,92	1,50	44,4	44,4	44,4
33_B	Zuidgevel (woning zuid Blekerstraat)	257315,26	470752,92	4,50	44,8	44,8	44,8
33_C	Zuidgevel (woning zuid Blekerstraat)	257315,26	470752,92	7,50	46,7	46,7	46,7
34_A	Westgevel (woning zuid Blekerstraat)	257311,65	470762,42	1,50	32,3	32,3	32,3
34_B	Westgevel (woning zuid Blekerstraat)	257311,65	470762,42	4,50	33,0	33,0	33,0
34_C	Westgevel (woning zuid Blekerstraat)	257311,65	470762,42	7,50	28,6	28,6	28,6

Alle getoonde dB-waarden zijn A-gewogen