

HET OVERSTICHT



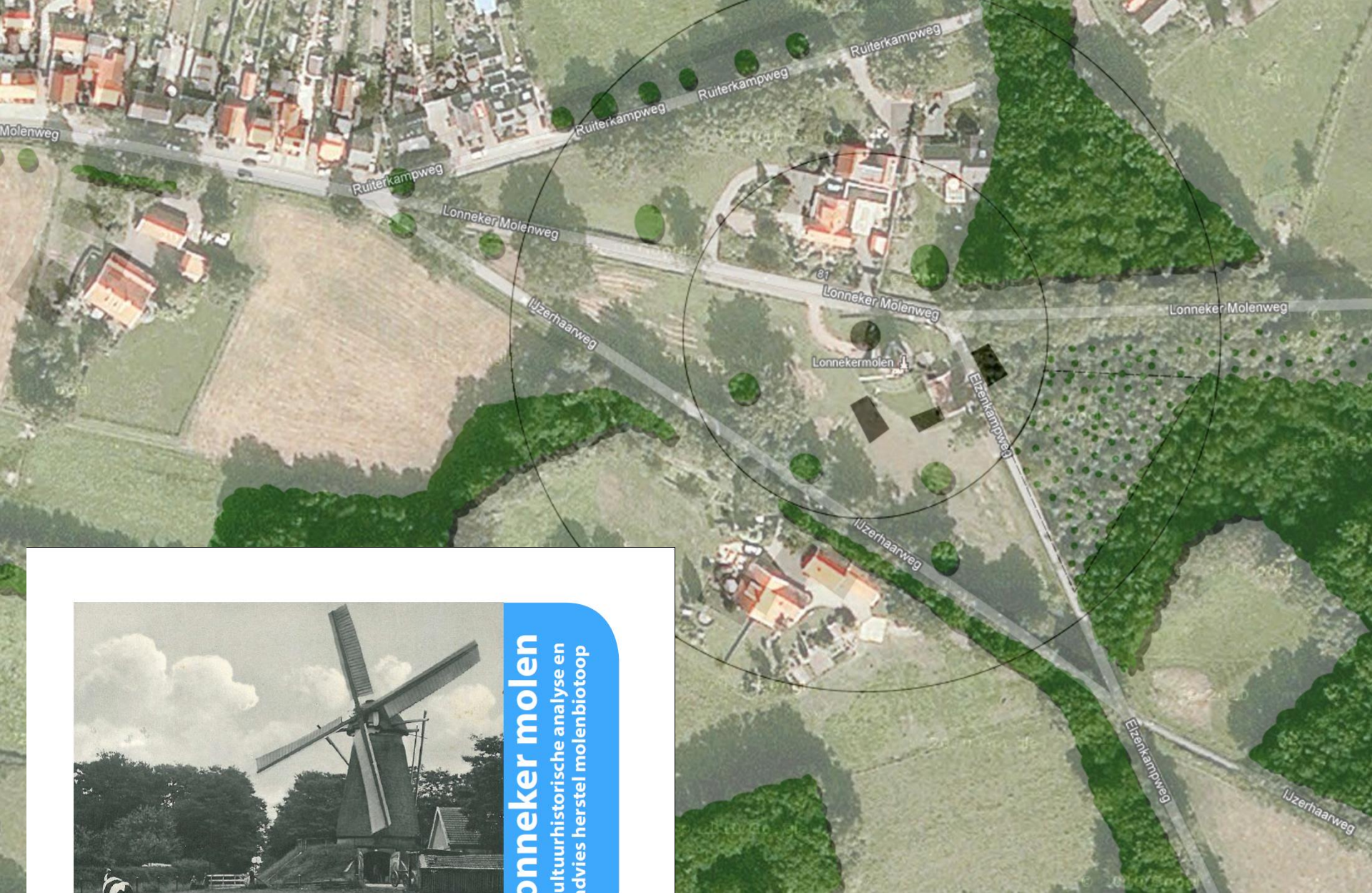
Ambitie ontwikkeling Lonnekermolen

Presentatie

11 maart 2013

Ingrid van Herel, Endrie Nijhuis



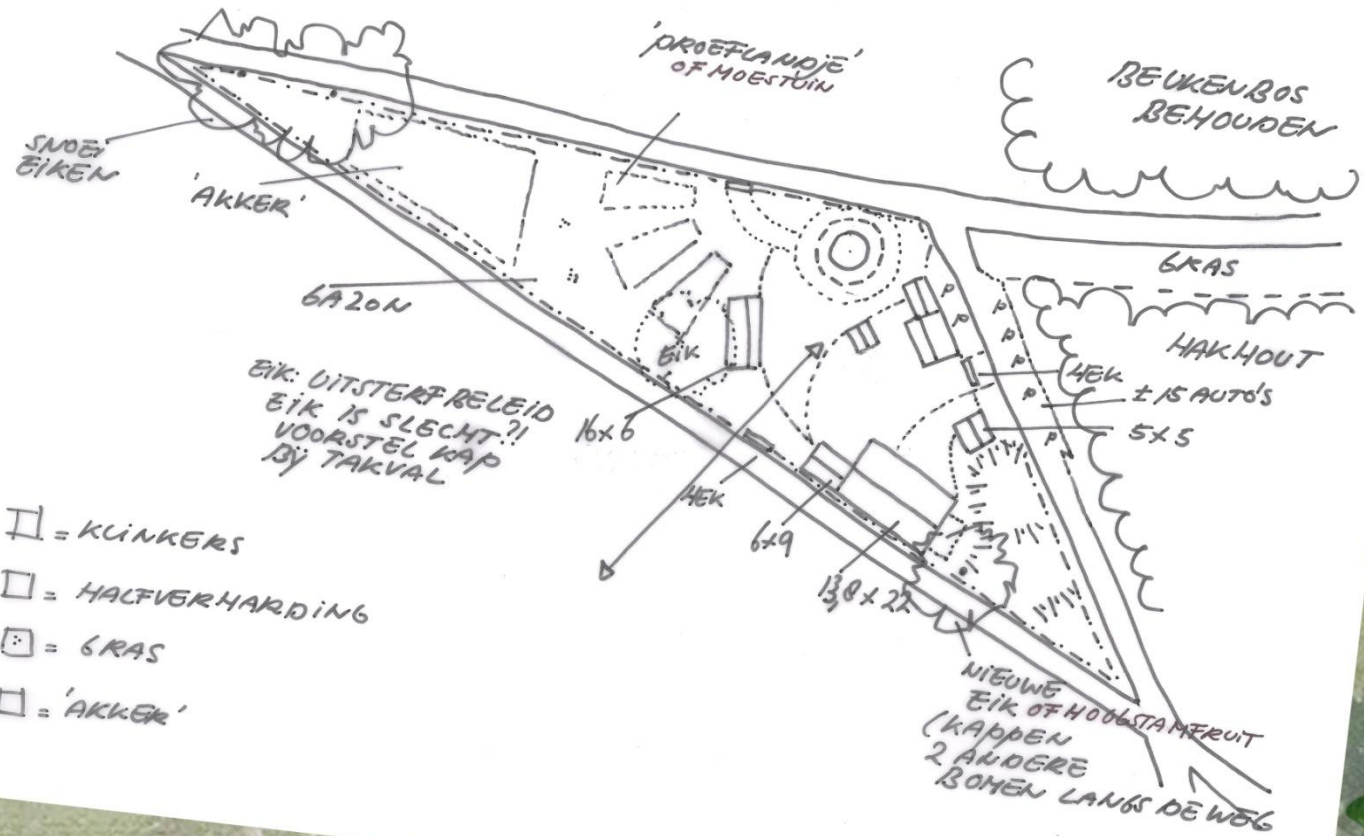
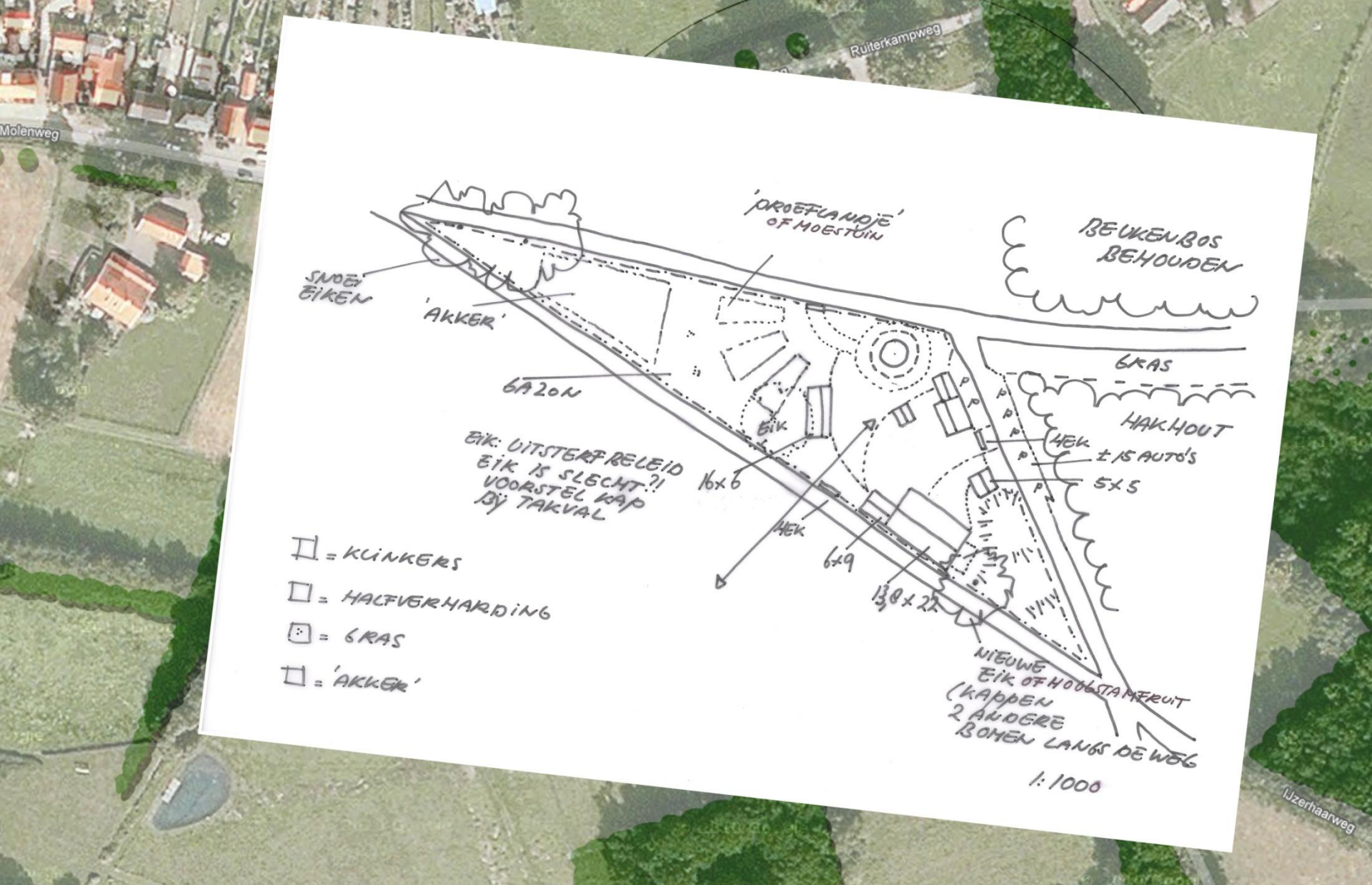


lonneker molen
cultuurhistorische analyse en
advies herstel molenbiotoop

Uitkomsten onderzoek 2012

Impressie





- = KINKERS
- = HALFVERHARDING
- = GRAS
- = 'AKKER'

EIK: UITSTERF RELEID
 EIK IS SLECHT?!
 VOORSTEL KAP
 BIJ TAKVAL

Visie:

Molenerf met diverse Twentse bijgebouwen in een losse strooiing.

Behoud van de groene invulling van de ruimte: gras, halfverharding en waar nodig bij gebouwen een verharding (gebakken klinker, of een roodbruine betonsteen)

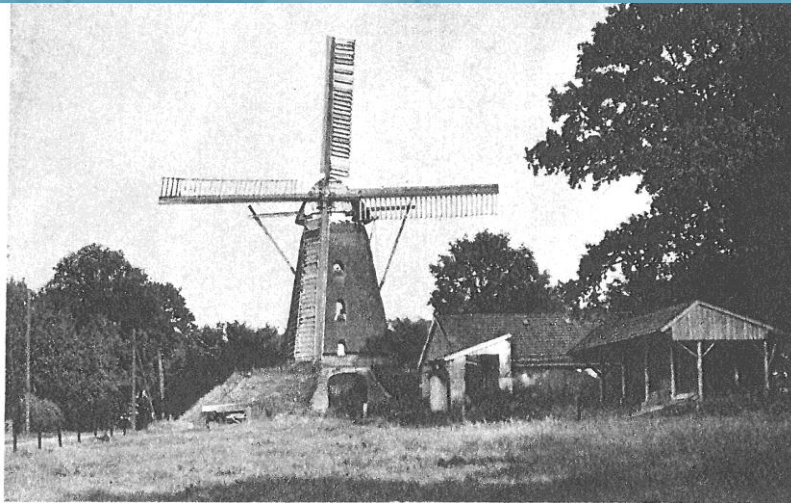
Hoewel niet oorspronkelijk passend bij een molenerf kan een nutskarakter worden bijgevoegd in de groene ruimte (voor educatiefunctie): losse fruitboom, kleine 'demonstratie akker, groente en bloemenbedden.



'Groene' elementen

Gebouwen:

- Ontvangstruimte
- Maalstoel en graanberging
- Bakhuisje
- Grote schuur en smederij
- Wagenloods

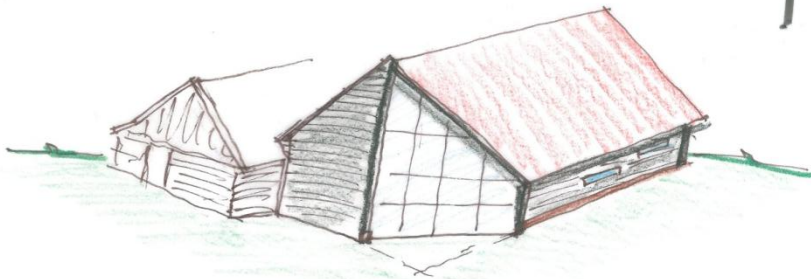
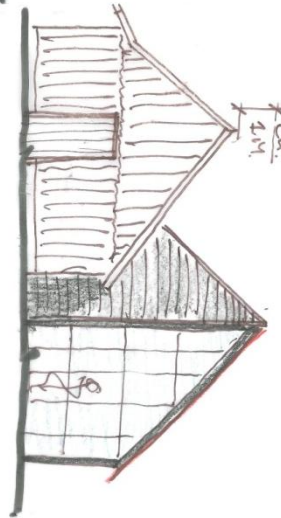
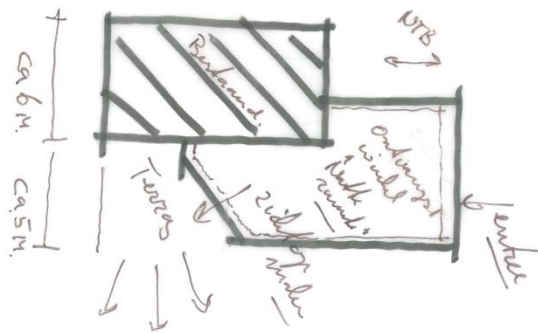
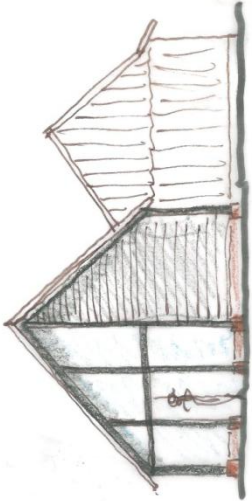
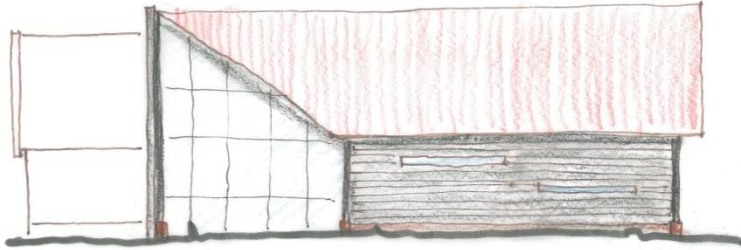
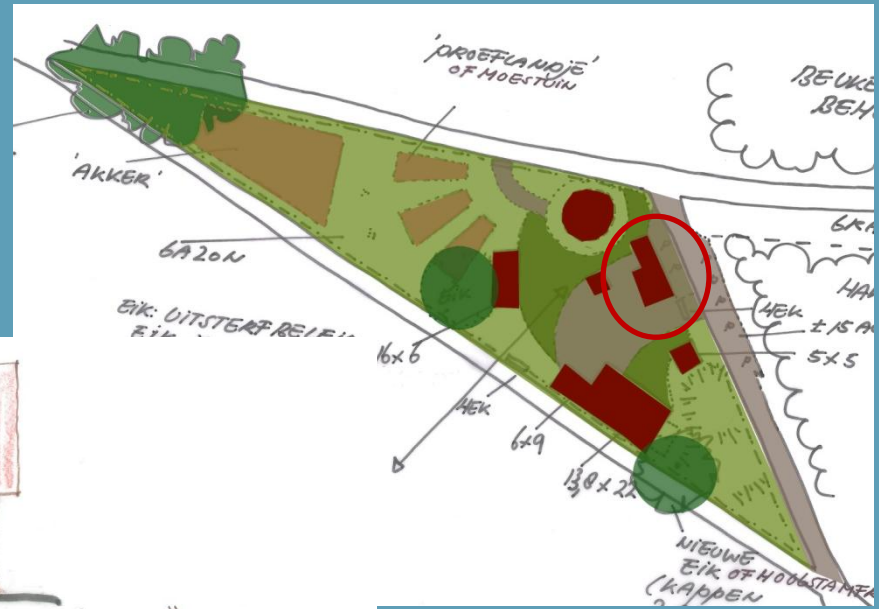


Lonneker Molen - Lonneker

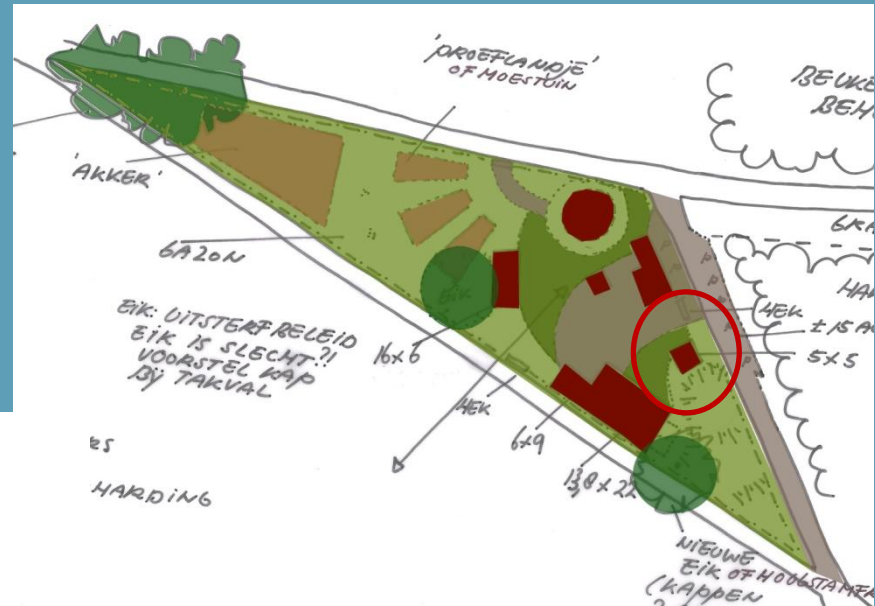
Ambitie



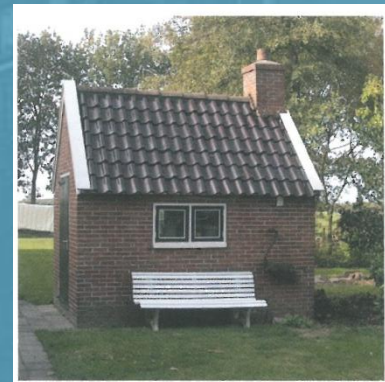
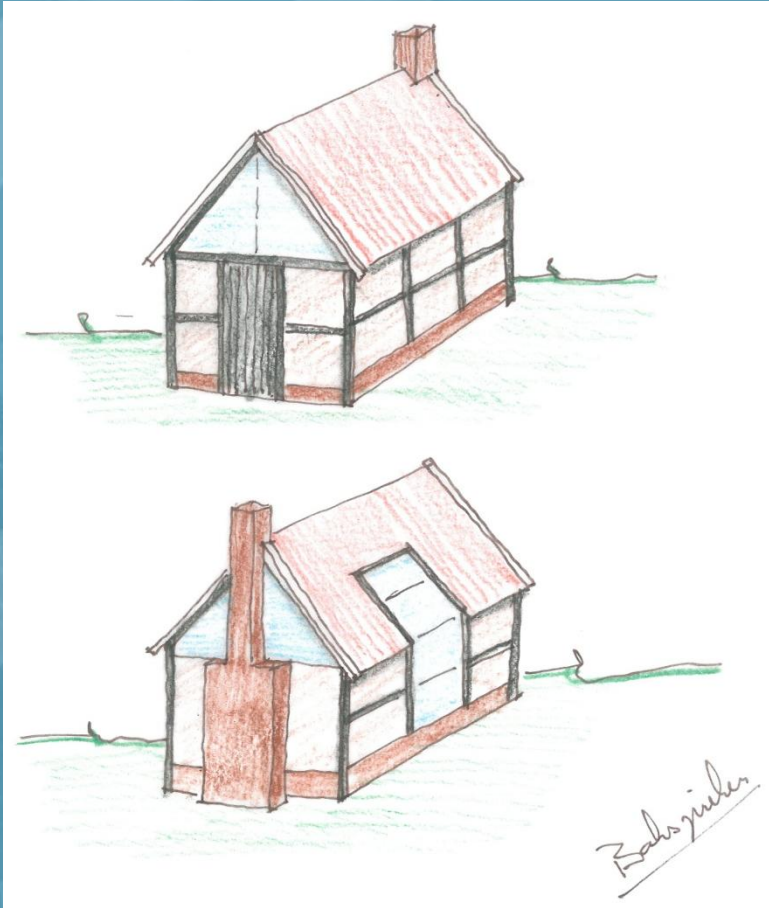
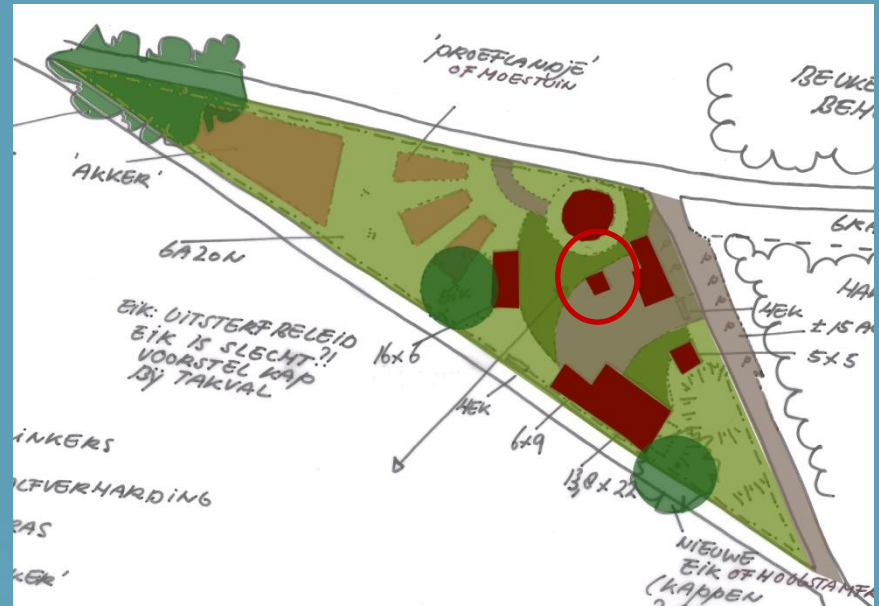
Ontvangstruimte



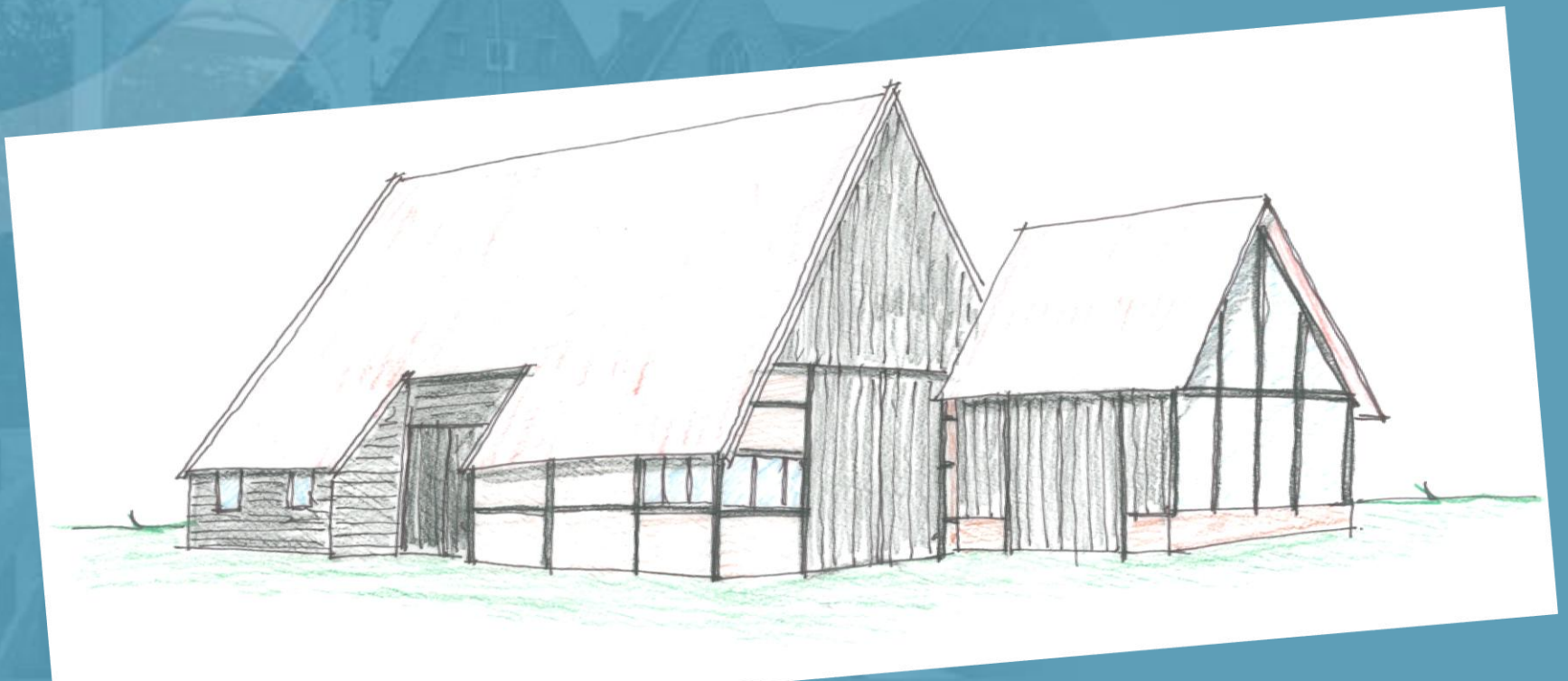
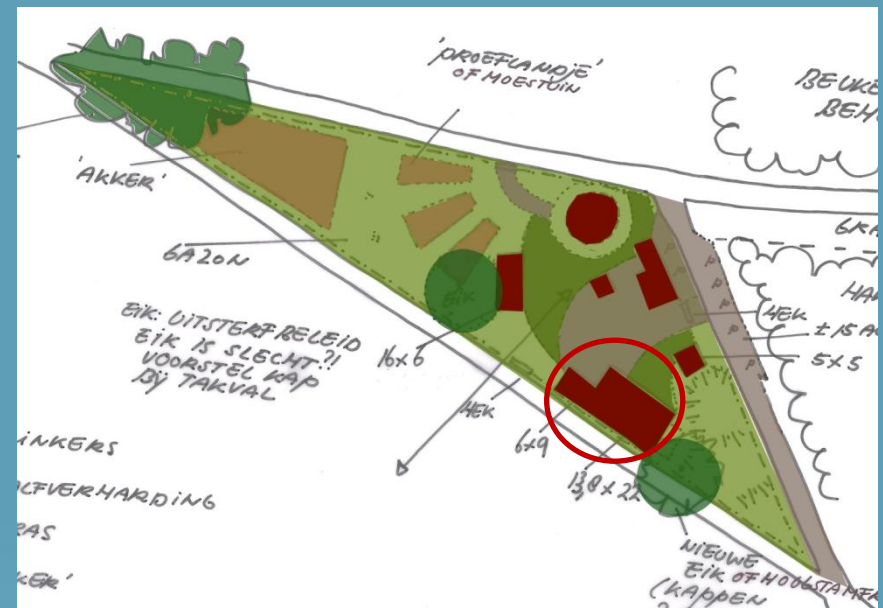
Maaistoel en graanberging



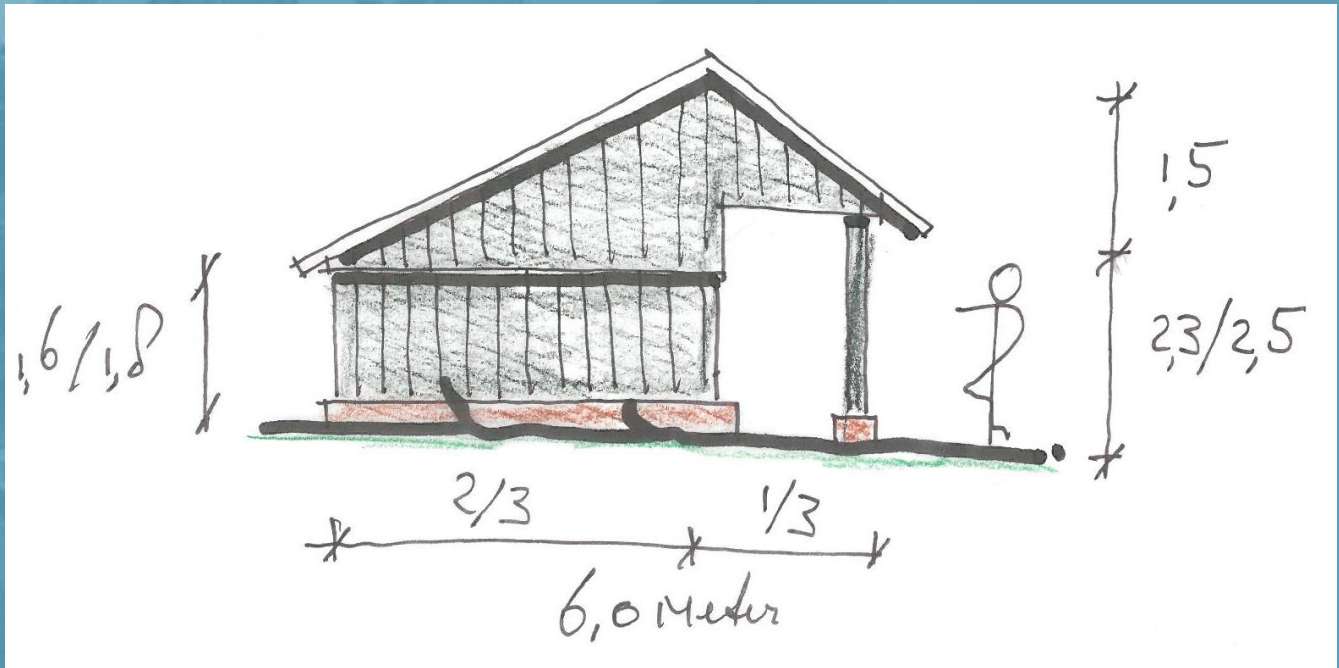
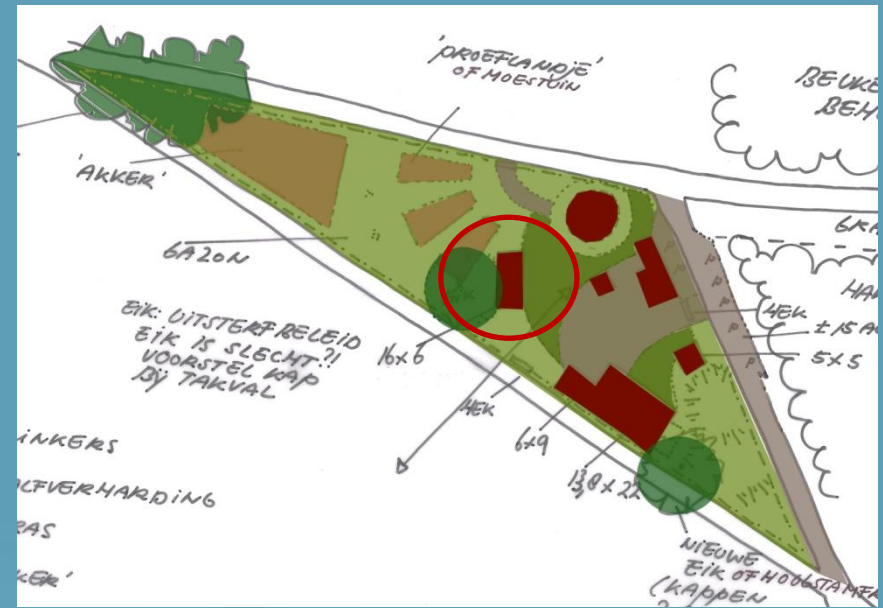
Bakhuisje

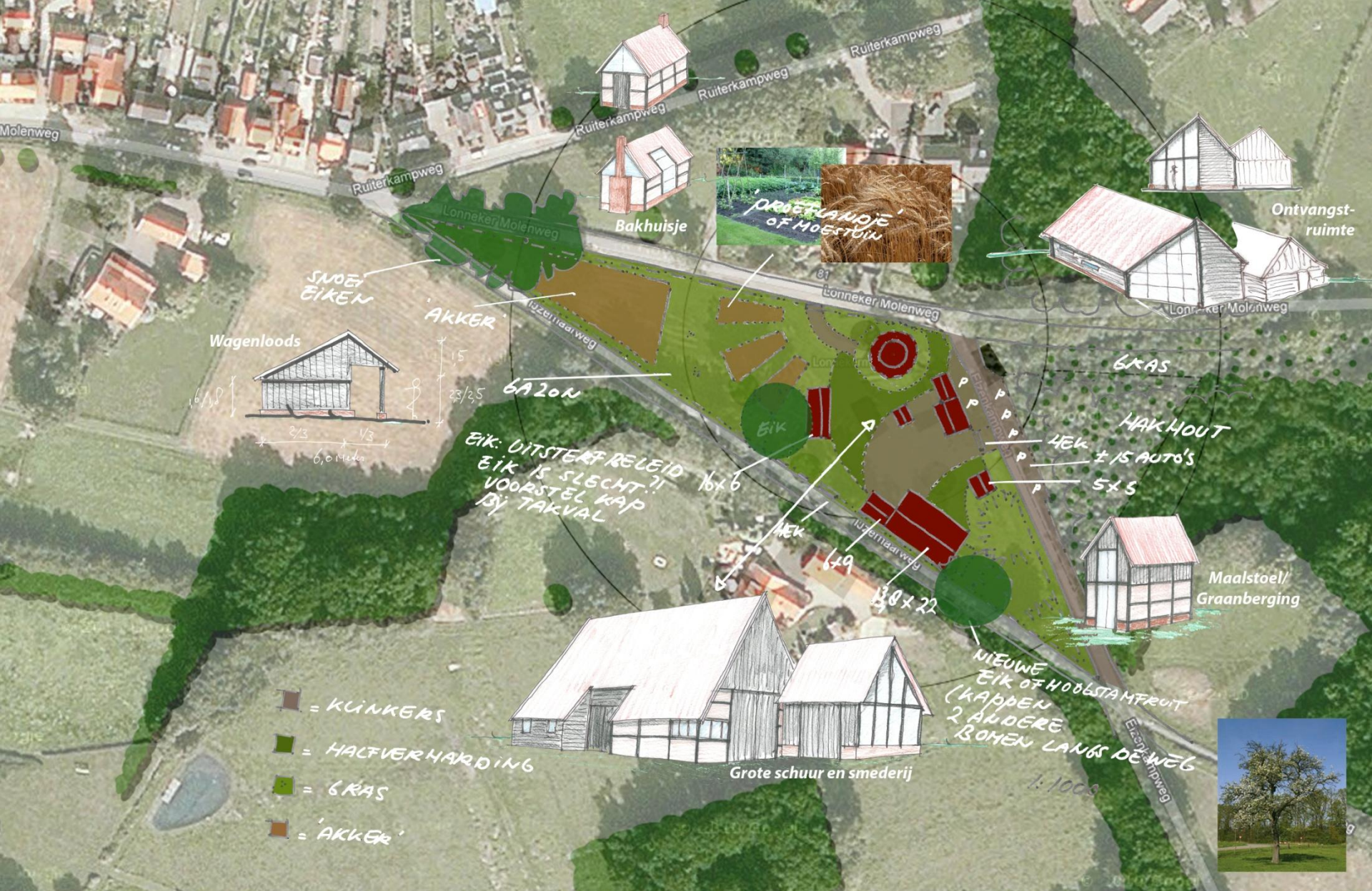


Grote schuur en smederij



Wagenberging





Totaaloverzicht