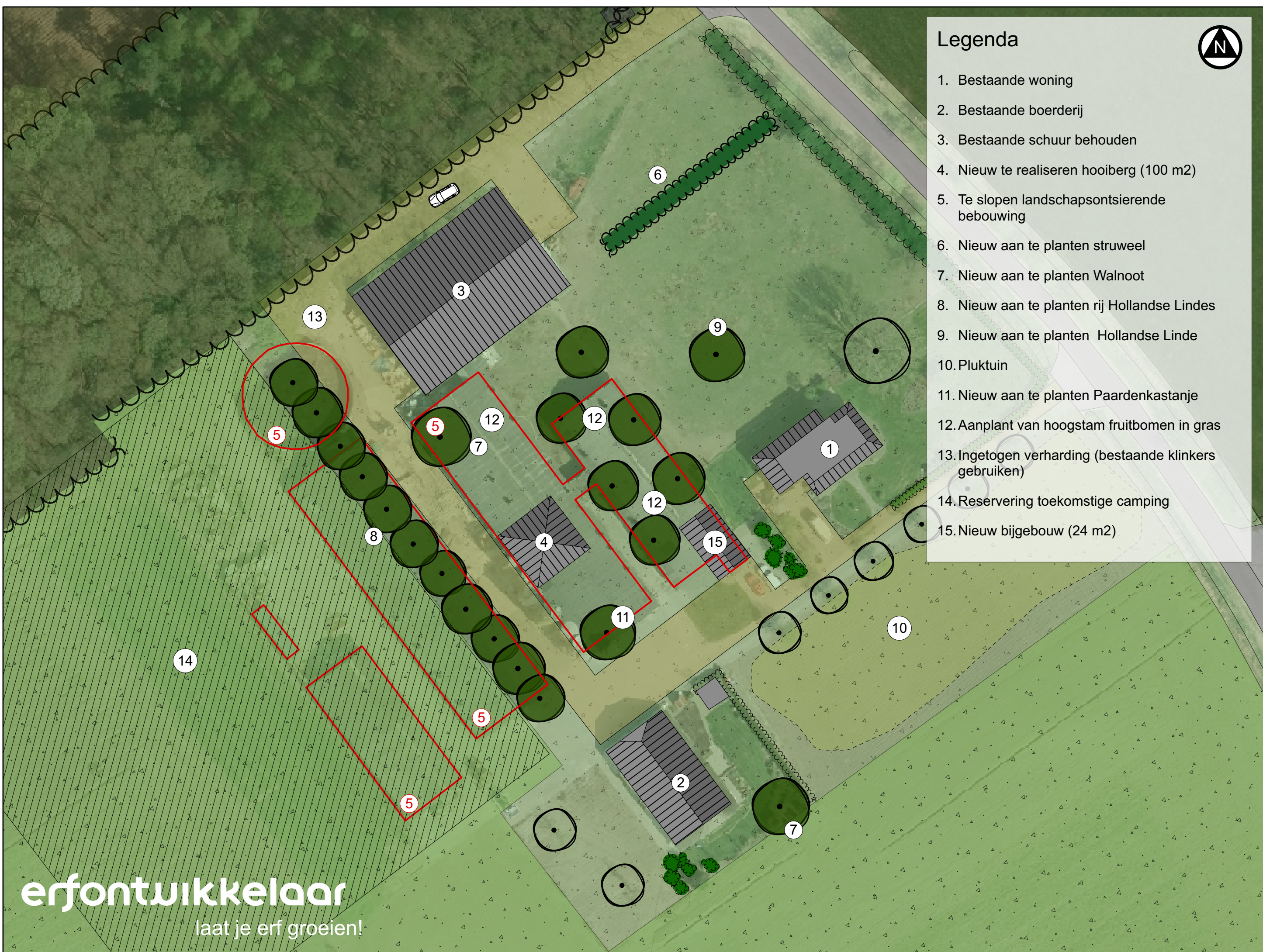




tekeningno	1 (3)	formaat	a3	datum	4 nov. 2021	project	1961
versie	1.0	schaal	1 : 1000	door	herbert	bestand	1961-eip-1.vwx



# Legenda



- 1. Bestaande woning
- 2. Bestaande boerderij
- 3. Bestaande schuur behouden
- 4. Nieuw te realiseren hooiberg (100 m2)
- 5. Te slopen landschapsontsiende bebouwing
- 6. Nieuw aan te planten struweel
- 7. Nieuw aan te planten Walnoot
- 8. Nieuw aan te planten rij Hollandse Lindes
- 9. Nieuw aan te planten Hollandse Linde
- 10. Pluktuin
- 11. Nieuw aan te planten Paardenkastanje
- 12. Aanplant van hoogstam fruitbomen in gras
- 13. Ingetogen verharding (bestaande klinkers gebruiken)
- 14. Reservering toekomstige camping
- 15. Nieuw bijgebouw (24 m2)

project 1961  
 bestand 1961-eip-1.vwx  
 datum 4 nov. 2021  
 door herbert  
 formaat a3  
 schaal 1 : 500  
 tekeningno 1 (3)  
 versie 1.0



## Legenda

1. Nieuw aan te planten struweel:  
Crateagus monogyna - Eénstijlige Meidoorn 30%  
Prunus spinosa - Sleedoorn 20%  
Viburnum opulus - Geldersche roos 20%  
Corylus avellana - Hazelaar 15%  
Rosa canina - Hondсроos 15%

Aanplantmaat 80-100 met 1 st/m<sup>2</sup>  
Het eindbeeld is een gesloten struweel van minimaal 3 meter breed

2. Nieuw aan te planten Walnoot - Juglans regia  
Aanplantmaat 14-16 met als eindbeeld een solitaire boom. Totaal 2 stuks

3. Nieuw aan te planten rij Hollandse Lindes - Tilia x vulgaris  
Aanplantmaat 12-14 met een onderlinge afstand van 6-8 (m). Eindbeeld is een bomenrij. Totaal 11 stuks

4. Aanplant hoogstam fruitbomen (in driehoeksverband)  
Bij voorkeur oude soorten. Malus/Pyrus/Prunus HO  
6 stuks  
Aanplantmaat minimaal 12-14 met een min. onderlinge afstand van 8 (m)  
Eindbeeld is een boomgaard

5. Nieuw aan te planten Paardenkastanje - Aesculus hippocastanum  
Aanplantmaat 14-16 met als eindbeeld een solitaire boom.

6. Pluktuin - vrij van bomen

7. Nieuw aan te planten Hollandse Linde - Tilia x vulgaris  
Aanplantmaat 12-14 Eindbeeld is een solitair.  
Totaal 2 stuks