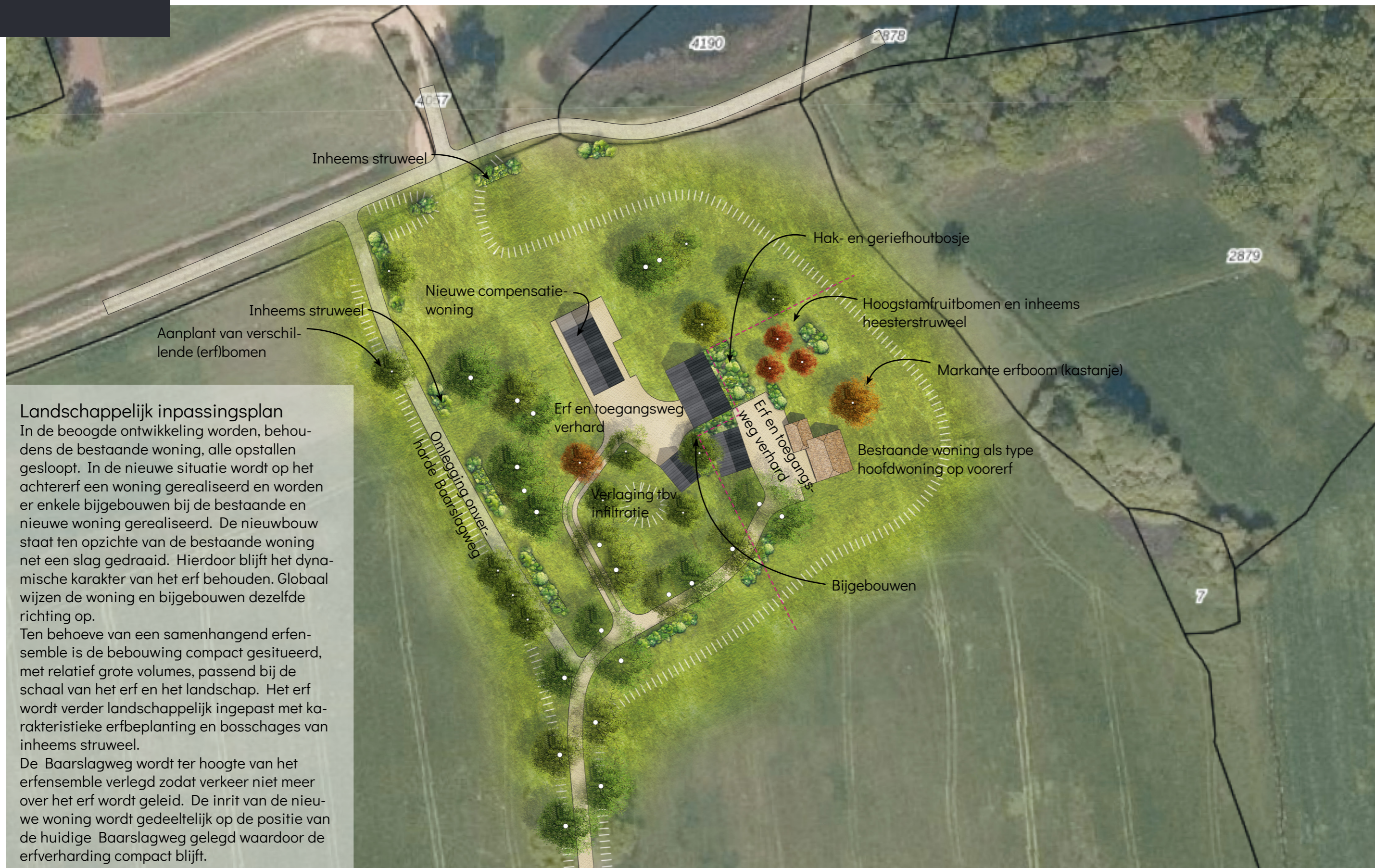




Uitgangspunten:

- Erf ligt op een verhoging in het landschap. Wenselijk beoogde ontwikkeling binnen het kader van de verhoging te laten plaatsvinden;
- Erf is een herkenbaar erfensemble. Herkenbaarheid erfensemble behouden en versterken door compacte situering bebouwing en inpassing van gebiedseigen erfbepanting;
- Het erf en het landschap zijn dynamisch van vorm. Bebouwing op het erf is onder verschillende hoeken ten opzichte van elkaar gepositioneerd. De ruimtelijke dynamiek is een landschappelijke kwaliteit;
- Het erf is rijkelijk maar eentonig voorzien van (imposante) erfbomen. Wenselijk om dit beeld voor de toekomst te behouden met nieuwe aanplant waarbij met andere soorten meer biodiversiteit kan worden gerealiseerd.



Landschappelijk inpassingsplan

In de beoogde ontwikkeling worden, behoudens de bestaande woning, alle opstallen gesloopt. In de nieuwe situatie wordt op het achtererf een woning gerealiseerd en worden er enkele bijgebouwen bij de bestaande en nieuwe woning gerealiseerd. De nieuwbouw staat ten opzichte van de bestaande woning net een slag gedraaid. Hierdoor blijft het dynamische karakter van het erf behouden. Globaal wijzen de woning en bijgebouwen dezelfde richting op.

Ten behoeve van een samenhangend erfensemble is de bebouwing compact gesitueerd, met relatief grote volumes, passend bij de schaal van het erf en het landschap. Het erf wordt verder landschappelijk ingepast met karakteristieke erfbeplanting en bosschages van inheems struweel.

De Baarslagweg wordt ter hoogte van het erfensemble verlegd zodat verkeer niet meer over het erf wordt geleid. De inrit van de nieuwe woning wordt gedeeltelijk op de positie van de huidige Baarslagweg gelegd waardoor de erfverharding compact blijft.



1.) Droog struweel

Plantcode	Aantal	Wetenschappelijke naam	Nederlandse naam	Plantmaat	Bijzonderheden
	30	<i>Crataegus monogyna</i>	Meidoorn	60 / 100	3st per soort per groep
	30	<i>Prunus spinosa</i>	Sleedoorn	60 / 100	3st per soort per groep
	30	<i>Cornus mas</i>	Kornoelje	60 / 100	3st per soort per groep
	10	<i>Corylus avellana</i>	Hazelaar	60 / 100	3st per soort per groep
	20	<i>Viburnum opulus</i>	Gelderse roos	60 / 100	3st per soort per groep
	20	<i>Sambucus nigra</i>	Vlier	60 / 100	3st per soort per groep
	20	<i>Cytisus praecox</i>	Brem	40 / 60	

Plantafstand 1,5x1,5m

2.) Nat struweel

Plantcode	Aantal	Wetenschappelijke naam	Nederlandse naam	Plantmaat	Bijzonderheden
	7	<i>Salix cinerea</i>	Grauwe wilg	60 / 100	3st per soort per groep
	7	<i>Salix caprea</i>	Boswilg	60 / 100	3st per soort per groep
	3	<i>Alnus glutinosa</i>	Zwarte els	60 / 100	3st per soort per groep
	3	<i>Myrica gale</i>	Gagel	40 / 60	3st per soort per groep

Plantafstand 1,5x1,5m

3.) Erfbomen

Plantcode	Aantal	Wetenschappelijke naam	Nederlandse naam	Plantmaat	Bijzonderheden
	5	<i>Betula pendula</i>	Ruwe berk	14-16	Planten langs Baarslagweg
	2	<i>Tilia cordata</i> 'Rancho'	Winterlinde	14-16	Planten binnen erfensemble
	2	<i>Acer pseudoplatanus</i>	Esdoorn	14-16	Planten binnen erfensemble
	2	<i>Quercus robur</i>	Zomereik	14-16	Planten binnen erfensemble
	1	<i>Acer rubrum</i>	Rode esdoorn	14-16	Planten binnen erfensemble

4.) Hoogstambomen

Plantcode	Aantal	Wetenschappelijke naam	Nederlandse naam	Plantmaat	Bijzonderheden
	2	<i>Malus domestica</i>	Appel	14-16	Variëteit naar keuze
	1	<i>Pyrus communis</i>	Peer	14-16	Variëteit naar keuze

5.) Markante erfboom

Plantcode	Aantal	Wetenschappelijke naam	Nederlandse naam	Plantmaat	Bijzonderheden
	1	<i>Aesculus hippocastanum</i>	Witte paardenkastanje	18-20	

Baarslagweg 2, Dalfsen

Beoogde situatie - bebouwing

