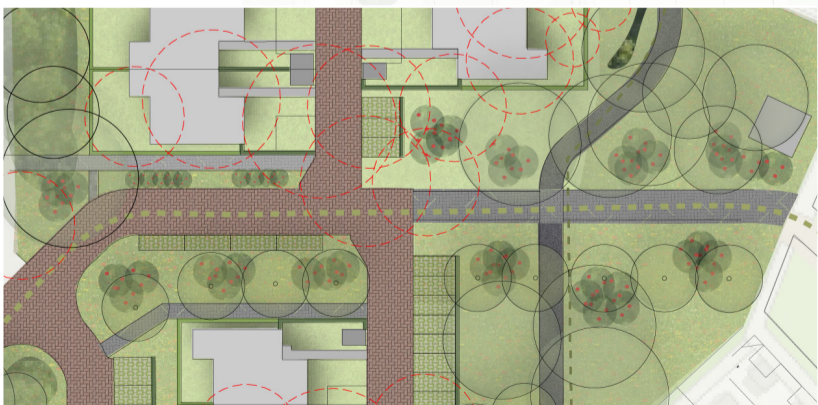
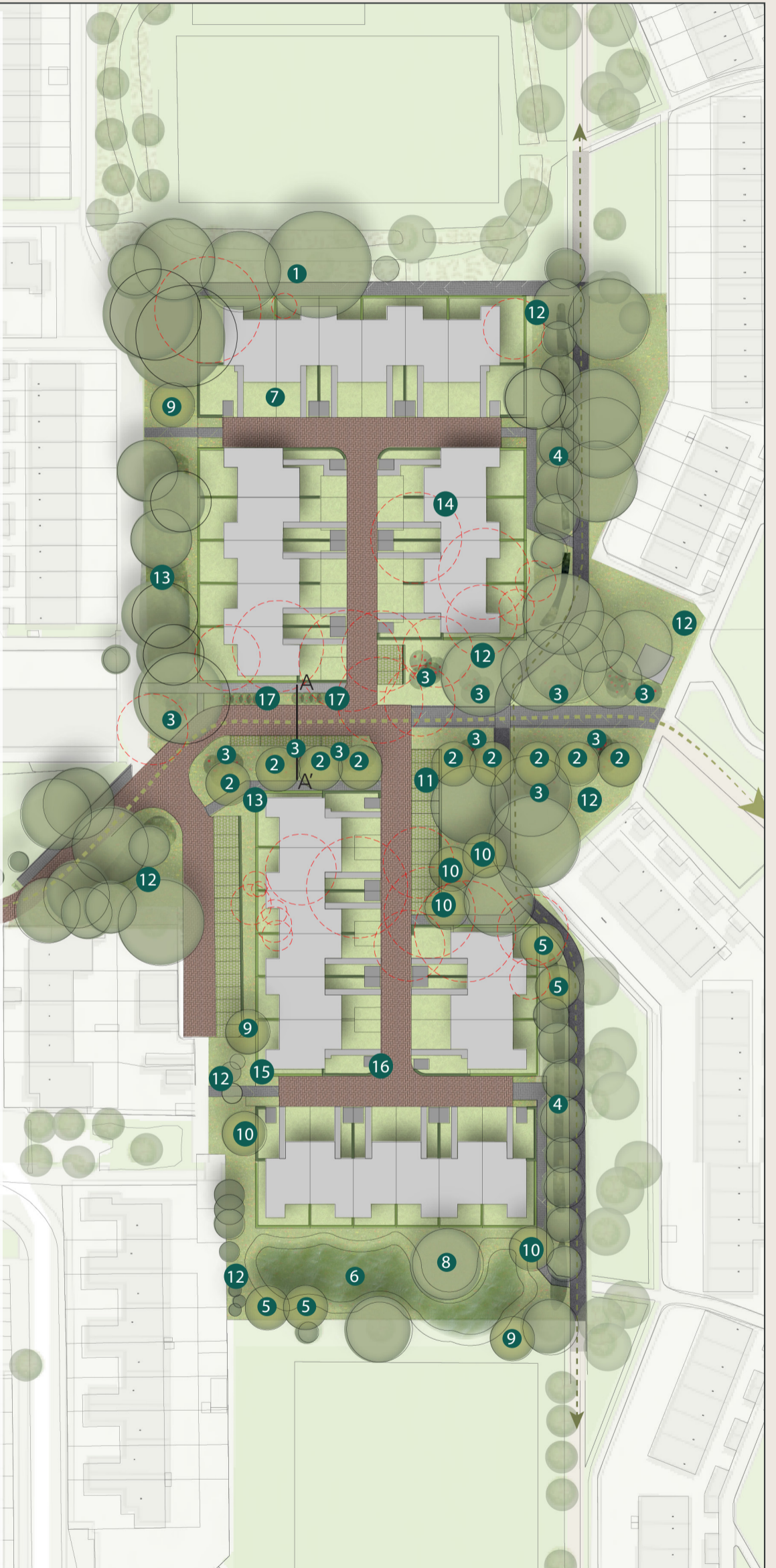


- 1 Te behouden bomen.
- 2 Nieuw aan te planten rij van *Tilia henryana*, negen stuks.
Aan te planten maat NTB.
- 3 Een herkenbare heester structuur die het pad accentueert. De heesters worden niet aaneensluitend maar pluksgewijs toegepast op een verstrooide manier. Op deze manier geven de heesters geen schimmige donkere sfeer maar blijft het een frisse open groenstructuur. De plukken heesters bestaan uit *Acer campestre*, *Viburnum opulus*, *syringa vulgaris* en *Crataegus monogyna*. In de tekening plekken aangegeven waar deze heesters in worden geplaatst. Onderstaand in figuur 1 is dit verduidelijkt
- 4 De huidige laan van elzen met hieronder vuurbes blijft behouden en wordt iets uitgebreid richting noord met twee nieuwe *Alnus glutinosa*. De herkenbare lijn accentueert het pad. Voor een verbetering van de esthetische kwaliteit wordt er tussen de *Pyracantha* ook *Potentilla fruticosa* gepland. In de huidige situatie betreft het een strook van 100 meter aan vuurbes. Het eindbeeld bestaat uit 30% *Potentilla* en 70% *Pyracantha*.
- 5 Nieuw aan te planten *Alnus glutinosa*, een totaal van vier stuks.
Aan te planten maat NTB.
- 6 Nieuw te realiseren wadi.
- 7 Tuin.
- 8 Aangemerkt als bijzondere boom.
- 9 Nieuw aan te planten *Fraxinus angustifolia*, drie stuks.
Aan te planten maat NTB.
- 10 Nieuw aan te planten *Quercus robur*, vijf stuks.
Aan te planten maat NTB.
- 11 Parkeren op grasbetonklinkers.
- 12 Bloemmengsel onder de bomen gezaaid.
- 13 De brede strook met gemengde beplanting blijft behouden.
- 14 Te verwijderen bomen, 30 stuks
- 15 Nieuw aan te planten beukenhaag (*Carpinus/Fagus*). Mag niet hoger dan 60 cm worden.
- 16 Nieuw aan te planten beukenhaag (*Fagus*).
- 17 Niet volledig aaneengesloten struweelhaag bestaande uit de soorten *Acer campestre*, *Viburnum opulus* en *crataegus monogyna*.



Figuur 1

Project:	Schelfhorst Almelo	Getekend:	RV	Status:	Definitief
Naam:	Groenplan	Datum:	25-03-24	Aantal pag.:	1
Adres:	Welgelegen	Gecontroleerd:	NH	Formaat:	A3
Woonplaats:	Almelo	Schaal:	1:1000	Noord:	^