



**RAPPORT VERKENNEND  
(ASBEST)BODEMONDERZOEK  
conform NEN5740 en NEN5707  
G.T. Rietveldstraat - Almelo**

*Opdrachtgever*  
Gemeente Almelo

*Locatie:*  
G.T. Rietveldstraat  
7605 DJ Almelo

April 2022



**KRUSE GROEP**  
INFRA ■ MILIEU ■ SLOOPWERKEN ■ VASTGOED



## Kruse Milieu BV

**Adres:**  
Huyerenseweg 33  
7678 SC Geesteren

Tel: 0546 - 63 96 63  
KvK: 06068751  
BTW-nr: NL 8019.25.125.B01

**Internet:**  
info@krusegroep.nl  
www.krusegroep.nl

**Bankgegevens:**  
ABN AMRO:  
NL34ABNA0501538739



# Rapport Verkennend (asbest)Bodemonderzoek conform NEN5740 en NEN5707 G.T. Rietveldstraat - Almelo

Opdrachtgever  
Gemeente Almelo  
Postbus 5100  
7600 GC Almelo

*Locatie:*  
G.T. Rietveldstraat  
7605 DJ Almelo

Projectcode: BOD-2392 (22010715)

Rapportagedatum: 22 april 2022

Auteur: Mevr. E. Koppelman

## INHOUD

	Pagina	
1	Inleiding	1
2	Locatiegegevens	2
2.1	Beschrijving huidige situatie	2
2.2	Vooronderzoek	2
2.3	Bodemsamenstelling en geohydrologie	3
3	Uitvoering bodemonderzoek	4
3.1	Onderzoeksstrategie	4
3.2	Veldwerkzaamheden	5
3.3	Analyses	5
3.4	Toetsing chemische analyses	6
3.5	Toetsing asbestanalyses	7
4	Resultaten	8
4.1	Algemeen	8
4.2	Veldwerkzaamheden	8
4.3	Resultaten en toetsing van de chemische analyses	10
4.4	Bespreking resultaten chemische analyses	11
4.5	Resultaten asbestanalyses	11
5	Samenvatting, conclusies en aanbevelingen	12
6	Literatuur en bronvermelding	14

### Bijlagen

- I Regionale ligging locatie  
Boorplan verkennend (asbest)bodemonderzoek Kruse Milieu BV, april 2022
- II Boorstaten  
Legenda boorstaten
- III Resultaten chemische analyses  
Toetsing chemische analyses
- IV Resultaten asbestanalyses
- V Verklaring van enkele gebruikte termen en afkortingen

## 1 Inleiding

Dit rapport beschrijft het verkennend (asbest)bodemonderzoek, dat in opdracht van de gemeente Almelo op een terreindeel aan de G.T. Rietveldstraat in Almelo door Kruse Milieu BV is uitgevoerd.

De aanleiding van dit onderzoek is de verkoop van het terrein, gevolgd door herontwikkeling (nieuwbouw van woningen en de aanleg van wegen en groen). Het bodemonderzoek is noodzakelijk in het kader van de verkoop en dient inzicht te geven in de milieukundige kwaliteit van de bodem ten behoeve van de financiële waardering van het perceel. Het bodemonderzoek is verder noodzakelijk in het kader van de aanvraag van een omgevingsvergunning met betrekking tot de nieuwbouwplannen.

Voorafgaande aan het bodemonderzoek heeft een vooronderzoek plaatsgevonden op basis van norm NEN5725 "Aanleiding A: Opstellen hypothese over de bodemkwaliteit ten behoeve van uit te voeren bodemonderzoek". Op basis van de resultaten van dit vooronderzoek wordt de bovengrond van de onderzoekslocatie, vanwege de historie en het gebruik, als verdacht beschouwd voor de aanwezigheid van zware metalen, minerale olie, PAK en asbest. De ondergrond en het grondwater zijn niet verdacht voor de aanwezigheid van chemische componenten uit het NEN5740-standaardpakket.

De onderzoeksopzet gaat uit van:

- NEN5725, Bodem. Leidraad bij het uitvoeren van vooronderzoek bij verkennend, oriënterend en nader onderzoek", NNI Delft, oktober 2017;
- NEN5740, "Bodem - Landbodem - Strategie voor het uitvoeren van verkennend bodemonderzoek - Onderzoek naar de milieuhygiënische kwaliteit van bodem en grond" NNI Delft, januari 2009;
- de aanvulling NEN5740/A1, "Bodem - Landbodem - Strategie voor het uitvoeren van verkennend bodemonderzoek - Onderzoek naar de milieuhygiënische kwaliteit van bodem en grond", NNI Delft, februari 2016;
- NEN5707 + C2, "Bodem - Inspectie, monsterneming en analyse van asbest in bodem en partijen grond", NNI Delft, december 2017.

De doelstelling van het onderzoek op een onverdachte locatie is aan te tonen dat op de locatie redelijkerwijs gesproken geen verontreinigende stoffen aanwezig zijn in de grond of het freatisch grondwater.

De doelstelling van het onderzoek op een verdachte locatie is vast te stellen of de vooronderstelde verontreinigingskern ook daadwerkelijk op de vermoede plaatsen aanwezig is en in hoeverre de verontreinigende stoffen in de grond en het freatisch grondwater respectievelijk de achtergrondwaarden en de streefwaarden overschrijden.

De doelstelling van het onderzoek op een asbestverdachte locatie is vast te stellen of de vooronderstelde verontreinigingskern ook daadwerkelijk op de vermoede plaats aanwezig is en in hoeverre de verontreinigde stoffen in de grond de normwaarden overschrijden.

Het veldwerk is uitgevoerd in maart en april 2022 conform BRL SIKB 2000 en de protocollen 2001, 2002 en 2018, waarvoor Kruse Milieu BV is gecertificeerd. Hierbij wordt verklaard dat Kruse Milieu BV financieel en juridisch onafhankelijk is van de opdrachtgever.

In dit rapport worden de resultaten besproken van het veld- en het laboratoriumonderzoek. De gemeten gehalten in de grond worden vergeleken met de achtergrondwaarden (AW2000) en de interventiewaarden om vast te stellen of er al dan niet verontreinigingen aanwezig zijn. De in het grondwater gemeten gehalten worden vergeleken met de streef- en interventiewaarden. Tevens worden de resultaten met betrekking tot asbest vergeleken met de wetgeving inzake asbest in bodem en puin, welke door de ministeries van SZW en I&M is vastgesteld. In het beleid is voor asbest een restconcentratienorm en een interventiewaarde opgenomen.

## 2 Locatiegegevens

### 2.1 Beschrijving huidige situatie

#### *Algemeen*

De onderzoekslocatie is gelegen op het plantsoen/speelveld aan de G.T. Rietveldstraat, binnen de bebouwde kom van Almelo. Het centrale punt binnen het te onderzoeken terreindeel heeft de coördinaten  $x = 240.864$  en  $y = 485.400$  en is kadastraal bekend als: gemeente Ambt-Almelo, sectie H, nummer 13802 (ged.). De G.T. Rietveldstraat bevindt zich ten westen en de J.J.P. Oudstraat ten noorden van de onderzoekslocatie.

#### *Bebouwing en verharding*

De onderzoekslocatie is onbebouwd en grotendeels onverhard. Een klein deel van de onderzoekslocatie is verhard met klinkers. Het te onderzoeken terreindeel is begroeid met gras, bomen en groenstroken (plantsoen/speelveld).

#### *Onderzoekslocatie*

Op de onderzoekslocatie bevond zich in het verleden een wijkcentrum (de Smorre). Sinds de sloop van het pand in 2008 wordt het terreindeel gebruikt als plantsoen. Het bodemonderzoek is noodzakelijk voor de verkoop van het terrein, gevolgd door de geplande herontwikkeling tot wonen. De onderzoekslocatie is onbebouwd en grotendeels onverhard en omvat circa 3567 m<sup>2</sup>.

In bijlage I is de regionale ligging van de locatie weergegeven en is het boorplan van dit verkennend bodemonderzoek opgenomen:

### 2.2 Vooronderzoek

In het vooronderzoek komt, naast informatie uit het huidige gebruik, het vroegere gebruik van het terreindeel aan de orde evenals de vraag of er in het verleden reeds bodemonderzoeken zijn verricht op het terreindeel. Het vroegere gebruik van het terreindeel is van belang, omdat bronnen van verontreiniging aanwezig geweest kunnen zijn. De geraadpleegde bronnen zijn weergegeven in tabel 1. De volgende informatie is verzameld:

- de onderzoekslocatie heeft momenteel een maatschappelijke bestemming;
- op de locatie bevond zich in het verleden wijkcentrum "de Smorre". Het wijkcentrum is in december 2008 uitgebrand. Bij het blussen is geen blusschuim, maar water gebruikt. Na de brand is het pand gesloopt. Sindsdien wordt de locatie als plantsoen/speelveld gebruikt;
- voor zover bekend is er op de onderzoekslocatie nooit sprake geweest van opslag in tanks van chemicaliën of brandstoffen, zoals huisbrandolie of diesel. Op circa 40 meter ten zuidwesten van de onderzoekslocatie is wel een tanklocatie bekend (ondergrondse opslag tank voor huisbrandolie (HBO)). Voorafgaand aan de geplande sanering is een verkennend bodemonderzoek uitgevoerd door ons bureau (zie verderop in deze paragraaf). Over een eventuele sanering van de tank zijn bij ons bureau geen gegevens bekend;
- het te onderzoeken terrein is voor zover bekend nooit gebruikt voor werkzaamheden of (bedrijfs)activiteiten, die verontreinigend kunnen zijn;
- na de brand is tijdens de sloop asbest in het pand gesaneerd. Voor zover bekend bevindt zich geen asbest op of in de bodem op de onderzoekslocatie. Er bevinden zich geen asbesthoudende beschoeiingen of sloopafval direct naast of op de onderzoekslocatie. De locatie is niet gelegen aan een asbestweg;
- de bovengrond van de onderzoekslocatie wordt op basis van het historisch gebruik en grondverzet beschouwd als verdacht voor zware metalen, minerale olie, PAK en asbest;
- volgens de Regionale Bodemkwaliteitskaart Twente (Witteveen+Bos, maart 2018) valt de bovengrond in functieklassen wonen en de ondergrond in functieklassen AW2000. Volgens de Nota bodembeheer Regio Twente (Twens beleid voor oale grond) wordt geen correctie toegepast voor minerale olie tot maximaal 100 mg/kg d.s.;

- er hebben eerder bodemonderzoeken nabij de huidige onderzoekslocatie plaatsgevonden. Het meest relevante onderzoek wordt hieronder nader toegelicht.

*Kruse Milieu BV verkennend bodemonderzoek J. van Campenstraat 2 Almelo met projectcode 03011211, d.d. mei 2003*

Aanleiding voor dit onderzoek, op circa 40 meter ten zuidwesten van de huidige onderzoekslocatie was de geplande sanering van een ondergrondse opslagtank voor huisbrandolie. Uit de analyseresultaten blijkt dat de bovengrond nabij het vulpunt licht is verontreinigd met minerale olie. In de ondergrond en het grondwater zijn geen verontreinigingen aangetroffen.

Tabel 1: Geraadpleegde bronnen vooronderzoek

Bron	Specificatie	Relevante informatie
Opdrachtgever	Historisch en huidig gebruik	Ja
Gemeente Almelo	Bodeminformatie	Ja
Archief Kruse Milieu BV	Bodemonderzoeken omgeving	Ja
Omgevingsrapportage	<a href="https://almelo.omgevingsrapportage.nl/">https://almelo.omgevingsrapportage.nl/</a>	Ja
Google Maps	<a href="https://www.google.nl/maps">https://www.google.nl/maps</a>	Ja
Topotijdreis	<a href="https://www.topotijdreis.nl/">https://www.topotijdreis.nl/</a>	Ja
BAG-viewer	<a href="https://bagviewer.kadaster.nl/">https://bagviewer.kadaster.nl/</a>	Ja
Perceelloop	<a href="https://perceelloop.nl/">https://perceelloop.nl/</a>	Ja
Ruimtelijke plannen	<a href="https://www.ruimtelijkeplannen.nl/viewer/">https://www.ruimtelijkeplannen.nl/viewer/</a>	Ja
Grondwatertools	<a href="https://www.grondwatertools.nl/gwsinbeeld/">https://www.grondwatertools.nl/gwsinbeeld/</a>	Ja
DINOloket	<a href="https://www.dinoloket.nl/">https://www.dinoloket.nl/</a>	Ja
AHN-viewer	<a href="https://ahn.arcgisonline.nl/ahnviewer/">https://ahn.arcgisonline.nl/ahnviewer/</a>	Ja
Bodemkwaliteitskaart	Regionale Bodemkwaliteitskaart Twente, Witteveen+Bos, d.d. 23 maart 2018 Twente Bodemkwaliteitskaart PFAS, Tauw bv, d.d. 28 mei 2020	Ja

### 2.3 Bodemsamenstelling en geohydrologie

Op basis van literatuurstudie is de onderstaande regionale geohydrologische situatie afgeleid:

- het maaiveld bevindt zich ongeveer 11 meter boven NAP;
- de deklaag bestaat uit kwartair zand, een door de wind afgezet dekzandpakket;
- tot circa 23 meter diepte is zand aanwezig van de formaties Bostel, Drente, Peize, Waalre en Oosterhout. Het doorlatend vermogen bedraagt circa 1 - 500 m<sup>2</sup> /dag;
- de ondoorlatende basis (klei, Formatie van Breda) bevindt zich derhalve op circa 23 m-mv;
- de grondwaterspiegel bevindt zich circa 2.5 meter onder het maaiveld. Het freatische grondwater stroomt in westelijke richting met een gering verhang;
- op circa 110 meter ten noordwesten van de onderzoekslocatie stroomt de Almelse Aa en op circa 1.9 kilometer ten westen stroomt het Twenthekanaal (Zijkanaal naar Almelo);
- de onderzoekslocatie ligt niet in of in de nabije omgeving van een grondwaterbeschermings- of grondwaterwingsgebied;
- de invloed van de genoemde watergangen op de freatische grondwaterstand en -stromingsrichting zijn bij ons bureau niet bekend.

### 3 Uitvoering bodemonderzoek

#### 3.1 Onderzoeksstrategie

De onderzoeksopzet gaat uit van:

- NEN5740, "Bodem - Landbodem - Strategie voor het uitvoeren van verkennend bodemonderzoek - Onderzoek naar de milieuhygiënische kwaliteit van bodem en grond" NNI Delft, januari 2009;
- de aanvulling NEN5740/A1, "Bodem - Landbodem - Strategie voor het uitvoeren van verkennend bodemonderzoek - Onderzoek naar de milieuhygiënische kwaliteit van bodem en grond", NNI Delft, februari 2016;
- NEN5707 + C2, "Bodem - Inspectie, monsterneming en analyse van asbest in bodem en partijen grond", NNI Delft, december 2017.

In de normen NEN5740 en NEN5707 zijn voor onverdachte en verdachte locaties richtlijnen gegeven voor een systematisch veldonderzoek, de bemonsteringsstrategie en uit te voeren analyses. De gekozen onderzoeksstrategie is voldoende intensief voor het verkrijgen van inzicht in de bodemkwaliteit ten behoeve van de omgevingsvergunning, bestemmingsplanwijziging of eigendomsoverdracht.

Op basis van de beschikbare informatie omtrent de historie, wordt de bovengrond als heterogeen verdacht beschouwd voor zware metalen, minerale olie, PAK en asbest. De hypothese "verdachte locatie" uit NEN5740 en NEN5707 (VED-HE-NL: verdachte locatie met een diffuse bodemverontreiniging met een heterogene verspreiding) wordt voor de bovengrond van de locatie gebruikt. Tijdens het veldwerk zal visueel worden gelet op de aanwezigheid van asbestverdacht materiaal op en in de bodem. De hypothese "onverdachte locatie" uit NEN5740 (ONV-NL) wordt voor de ongeroerde ondergrond en het grondwater gebruikt. De laatste hypothese gaat ervan uit dat op een locatie geen of slechts licht verhoogde gehalten worden gemeten.

Op een terreindeel met een oppervlakte van circa 3567 m<sup>2</sup> worden in totaal 15 inspectiegaten gegraven met een lengte en een breedte van minimaal 0.3 meter. Er wordt doorgeboord tot op de ondergrond (ongerode bodem) met een maximum diepte van 2.0 m-mv. Het opgegraven materiaal wordt gezeefd over 20 mm en visueel geïnspecteerd op de aanwezigheid van asbest. De gaten worden handmatig met een schop gegraven. Er worden 3 inspectiegaten met behulp van een Edelmanboor doorgezet in de ondergrond tot maximaal 2.0 m-mv of tot de grondwaterspiegel. Voor het meten van het grondwaterpeil en het nemen van een grondwatermonster wordt 1 diepe boring overeenkomstig NEN5766 afgewerkt tot peilbuis.

Bij percentages bodemvreemd materiaal van meer dan 50% is er geen sprake van bodem. Eventuele funderingslagen (asfalt- en puingranulaat) vallen buiten de scope van dit onderzoek. Het opgeboorde materiaal wordt wel beoordeeld op de aanwezigheid van asbestverdachte materialen. In geval er sprake is van meer dan 50% bodemvreemd materiaal/puin is norm NEN5897+C2 van toepassing: "Inspectie en monsterneming van asbest in bouw- en sloopafval en recyclinggranulaat" NNI Delft, december 2017.

Bij het verkennend bodemonderzoek worden de volgende uitgangspunten in acht genomen:

- in door mensen bewoonde gebieden kunnen door jarenlang gebruik van de grond verhoogde gehalten aan PAK en/of zware metalen voorkomen. Deze worden over het algemeen aangeduid als *lokale achtergrondwaarden*. Deze gehalten zijn vaak gerelateerd aan het voorkomen van puin- en/of kooldeeltjes in de bodem;
- in humeuze of veenhoudende bodems worden regelmatig verhoogde gehalten minerale olie waargenomen. Deze gehalten worden veroorzaakt door humuszuren en overig organisch materiaal, dat van nature aanwezig is en door een florisilbehandeling niet geheel wordt verwijderd. Tijdens chemische analyses worden deze verbindingen gedetecteerd als de zware fractie van minerale olie (C27 tot C40). Bij veenbodems betreft het gehalten van 50 tot 100 mg/kg droge stof; bij humeuze bodemlagen gaat het om bijdrages van 10 tot 50 mg/kg droge stof. Deze gehalten kunnen worden beschouwd als *natuurlijke achtergrondwaarden*;



- in het grondwater kunnen van nature verhoogde gehalten aan zware metalen en fenolen voorkomen. Deze worden doorgaans aangeduid als *natuurlijke achtergrondwaarden*. Een voorbeeld wordt gevormd door (sterk) verhoogde arseengehalten in gebieden, die zeer ijzerrijk zijn. Door kwel kunnen bij hoge grondwaterstanden eveneens verhoogde gehalten aan arseen in de grond ontstaan. Ook deze gehalten kunnen worden beschouwd als *natuurlijke achtergrondwaarden*.

### 3.2 Veldwerkzaamheden

Bij de boringen en monsternemingen is gewerkt volgens de geldende NEN- en NPR-voorschriften, alsmede conform BRL SIKB 2000 en de protocollen 2001,2002 en 2018, waarvoor Kruse Milieu BV is gecertificeerd.

Van elk inspectiegat en iedere boring wordt de samenstelling van de bodem beschreven volgens NEN5104. Het opgeboorde materiaal wordt tevens beoordeeld door zintuiglijke waarneming op verontreinigingskenmerken zoals afwijkende geur en/of kleur.

### 3.3 Analyses

De chemische analyses worden uitgevoerd door Eurofins Analytico BV te Barneveld, een door de Raad voor Accreditatie erkend laboratorium voor analyses conform de AS3000-protocollen. De asbestmonsters worden onderzocht door Eurofins Omegam in Amsterdam, een door de Raad voor Accreditatie erkend laboratorium voor vezelonderzoek. Voor het uitvoeren van deze analyses worden in een verkennend onderzoek van deze omvang 7 grond(meng)monsters (waarvan 3 mengmonsters van de fijne fractie) samengesteld en wordt er 1 grondwatermonster genomen.

De samenstelling van de mengmonsters vindt plaats op basis van de zintuiglijke waarnemingen, de bodemopbouw en/of posities van de boringen. De samenstelling van de mengmonsters staat vermeld in paragraaf 4.2 in tabel 4.

De monsters worden volgens de voorschriften uit NEN5740 en NEN5707 onderzocht. In tabel 2 is weergegeven welke chemische analyses worden uitgevoerd.

Tabel 2: Analysepakket per (meng) monster.

Monster	Analysepakket
Bovengrond (3x) Ondergrond (1x)	Zware metalen (Ba, Cd, Co, Cu, Hg, Mo, Ni, Pb en Zn), minerale olie, PCB, PAK (10), organische stof, lutum en droge stof
Bovengrond (3x)	Asbest en droge stof
Grondwater (1x)	Zware metalen (Ba, Cd, Co, Cu, Hg, Mo, Ni, Pb en Zn), minerale olie, vluchtige aromaten (BTEX), naftaleen, styreen en gechloreerde koolwaterstoffen (oplosmiddelen standaardpakket), zuurgraad (pH), elektrisch geleidingsvermogen (EC) en troebelheidsmeting

#### *Algemene opmerkingen*

- Op de grondmengmonsters wordt standaard een florisilbehandeling uitgevoerd om verstoring van de analyse op minerale olie door natuurlijke humuszuren tegen te gaan.
- De zuurgraad (pH), het elektrisch geleidingsvermogen (EC) en troebelheidsmeting, van het grondwater worden in het veld gemeten. Filtratie van het grondwater voor de metalenanalyse vindt eveneens in het veld plaats.



### 3.4 Toetsing chemische analyses

De resultaten van de chemische analyses uit het bodemonderzoek worden beoordeeld aan de hand van de gecorrigeerde achtergrond-, streef- en interventiewaarden voor verontreinigingen in de bodem uit de Circulaire bodemsanering per 1 juli 2013 en tabel 1 van bijlage B, Regeling bodemkwaliteit van het ministerie van I&M.

De achtergrondwaarden voor grond zijn vastgelegd in de Regeling bodemkwaliteit (Staatsblad, 22 november 2012). De interventiewaarden voor grond en grondwater zijn vastgelegd in de Circulaire bodemsanering.

De toetsing aan de eisen in de Wet Bodembescherming en de Circulaire Bodemsanering is beoogd om te beoordelen of er sprake is van een ernstig gevaar voor de volksgezondheid en/of het milieu. Hierbij worden de volgende waarden onderscheiden:

achtergrondwaarde (AW) voor grond: het niveau waarbij sprake is van een duurzame kwaliteit van de grond; bij overschrijding wordt gesproken van een lichte verontreiniging;

streefwaarde (S) voor grondwater: het niveau waarbij sprake is van een duurzame kwaliteit van het grondwater; bij overschrijding wordt gesproken van een lichte verontreiniging;

interventiewaarde bodem (I): het niveau waarbij de functionele eigenschappen van de bodem voor mens, plant of dier ernstig verminderd zijn of ernstig bedreigd worden; bij overschrijding wordt gesproken van een sterke verontreiniging;

tussenwaarde (T): Gelijk aan het gemiddelde van de achtergrond- of streefwaarde en de interventiewaarde, dus  $(A+I)/2$  (grond) of  $(S+I)/2$  (grondwater). Wanneer bij een verkennend onderzoek een component met concentratie boven deze waarde wordt gevonden is in principe een nader onderzoek nodig.

Bij de toetsing van de analyseresultaten aan de landelijke achtergrondwaarden en de Interventiewaarden worden deze eerst omgerekend naar een gestandaardiseerde meetwaarde (GSSD). Bij de toetsing van de grondresultaten wordt daarbij gebruik gemaakt van de gemeten percentages lutum en organische stof in de grond(meng)monsters.

De analyseresultaten van de grond- en grondwatermonsters zijn volgens BoToVa getoetst aan de achtergrond-, streef- en interventiewaarden. Het toetsingsresultaat is overeenkomstig BoToVa als volgt aangeduid:

- concentratie kleiner of gelijk aan AW of S;
- \* concentratie groter dan AW of S en kleiner of gelijk aan T;
- \*\* concentratie groter dan T en kleiner of gelijk aan I.
- \*\*\* concentratie groter dan I.

Een locatie wordt als verontreinigd beschouwd als de GSSD groter is dan de achtergrondwaarde of streefwaarde. Voor een aantal stoffen kan de rapportagegrens bepalend zijn voor de achtergrondwaarde of streefwaarde. De locatie wordt niet verontreinigd verklaard als geen van de onderzochte stoffen in de bodem aanwezig is met een concentratie hoger dan de achtergrondwaarde of streefwaarde.

Op verzoek van de opdrachtgever worden de resultaten van de grondmonsters tevens indicatief getoetst aan het Besluit Bodemkwaliteit.

De resultaten van eventuele PFAS-analyses worden getoetst aan de achtergrondwaarden in de landbodem genoemd in het "Handelingskader voor hergebruik van PFAS-houdende grond en baggerspecie" (december 2021) van het Ministerie van Infrastructuur en Waterstaat, alsmede aan de sinds 15 januari 2020 door het RIVM afgeleide INEV's (Indicatieve Niveaus voor Ernstige Verontreinigingen) voor de stoffen PFOS, PFOA en GenX in grond en grondwater.

### 3.5 Toetsing asbestanalyses

De resultaten van de asbestanalyses worden getoetst aan de wetgeving inzake asbest in bodem en puin welke door de ministeries van SZW en I&M is vastgesteld. In het beleid is voor asbest een restconcentratienorm en een interventiewaarde opgenomen.

De restconcentratienorm beschrijft de concentratie asbest, waaronder hergebruik nog is toegestaan. De interventiewaarde beschrijft de concentratie asbest in bodem, waarboven in principe gesaneerd dient te worden. Voor asbest is de restconcentratienorm gelijk aan de interventiewaarde en deze waarde bedraagt 100 mg/kg gewogen asbest. De gewogen concentratie asbest is gelijk aan de concentratie serpentijnasbest, vermeerderd met 10 maal de concentratie amfiboolasbest.

Voor puinverhardingen dient de asbestconcentratie te worden getoetst aan de normen uit het Besluit Asbestwegen Wet Milieugevaarlijke Stoffen (WMS). Hierin wordt tevens een restconcentratie van 100 mg/kg gewogen asbest genoemd.

Bij boringen < 0.35 meter diameter: indien in het opgeboorde materiaal uit minimaal één boring binnen een (deel)locatie asbest wordt aangetroffen, dan is aanvullend asbestonderzoek verplicht. Indien in de boringen binnen een (deel)locatie geen asbest wordt aangetroffen, dan is aanvullend asbestonderzoek niet verplicht.

Bij een asbestgehalte groter dan de helft van de interventiewaarde is een nader onderzoek asbest verplicht. De hoogste bepaalde waarde binnen een (deel)locatie is hiervoor bepalend. Bij een nader asbestonderzoek wordt getoetst aan de interventiewaarde. Alleen indien in het verkennend bodemonderzoek de onderzoeksintensiteit (hoeveelheid geïnspecteerde grond in de gaten en het aantal analyses) op hetzelfde niveau zit als het nader asbestonderzoek, dan is een directe toetsing aan de interventiewaarde mogelijk.

Indien overschrijding van de restconcentratienorm plaatsvindt, dan dienen werkzaamheden met de betreffende bodem/puinverharding plaats te vinden onder asbestcondities. Bij asbestconcentraties lager dan de restconcentratienorm zijn geen aanvullende maatregelen noodzakelijk bij be- en verwerking van de grond of puinverharding.

## 4 Resultaten

### 4.1 Algemeen

In dit hoofdstuk wordt een beschrijving gegeven van de veldwerkzaamheden en de analyse-resultaten. De uitgevoerde veldwerkzaamheden en waarnemingen, de samenstelling van de mengmonsters en de grondwatergegevens worden beschreven in paragraaf 4.2. De resultaten van de chemische analyses worden weergegeven en besproken in paragraaf 4.3 en 4.4. De resultaten van de asbestanalyses worden weergegeven in paragraaf 4.5.

### 4.2 Veldwerkzaamheden

De veldwerkzaamheden zijn in maart en april 2022 uitgevoerd door de heren J. Hartman, N. Pepping en R. Veltmaat. Deze veldwerkers zijn conform BRL SIKB2000 gecertificeerd en erkend (certificaatnummer K44441/09).

Op 29 maart 2022 is er, na maaiveldinspectie, 1 inspectiegat gegraven (handmatig met een schop). Het inspectiegat is vervolgens met behulp van een Edelmanboor doorgezet in de diepere ondergrond, waarna deze is afgewerkt tot peilbuis (peilbuis 1). Er zijn geen grondmonsters genomen uit boring 1 in verband met de conserveringstermijn van enkele te onderzoeken parameters. Boring 1 zal opnieuw worden geplaatst voor het nemen van grondmonsters (1A).

Op 5 april 2022 is er is 1 boring verricht naast inspectiegat 1 (1A) en zijn er, na maaiveldinspectie, in totaal 12 inspectiegaten gegraven (handmatig met een schop). Boring 1A en 2 gaten zijn met behulp van een Edelmanboor doorgezet in de diepere ondergrond.

Op 7 april 2022 zijn er, na maaiveldinspectie, in totaal 5 inspectiegaten gegraven (handmatig met een schop).

Opgemerkt dient te worden dat het maaiveld, vanwege de aanwezigheid van gras en planten niet (goed) geïnspecteerd kon worden. Er is sprake van een indicatieve maaiveldinspectie. Eventuele kleine asbestverdachte fragmenten kunnen hierdoor niet zijn opgemerkt. De weersomstandigheden tijdens de inspectie waren goed (onbewolkt, geen neerslag).

De situering van de monsterpunten is weergegeven op de situatieschets van bijlage I. Tijdens de boorwerkzaamheden is de bodemopbouw beschreven en is de grond zintuiglijk beoordeeld op eventuele aanwezigheid van verontreinigingen. De boorbeschrijvingen zijn weergegeven in bijlage II.

De bodemopbouw ter plaatse van de onderzoekslocatie bestaat globaal uit matig fijn, zwak siltig zand. In de ondergrond zijn oer- en roesthoudende lagen aangetroffen. Er zijn plaatselijk bodemvreemde materialen aangetroffen (tabel 3). Door de veldwerkers zijn visueel geen asbestverdachte materialen waargenomen op het maaiveld of in de opgeboorde bodem.

Tabel 3: Weergave bodemvreemde materialen.

Boring	Diepte (m-mv)	Waarneming
1	0 - 0.5	Sporen puin
1A	0 - 0.5	Sporen puin
2	0 - 0.3	Sporen puin
3	0 - 0.6	Sporen puin
4	0 - 0.7	Sporen puin

Tabel 3: weergave bodemvreemde materialen

Boring	Diepte (m-mv)	Waarneming
5	0 - 0.8	Sporen puin
6	0 - 0.7	Sporen puin
9	0 - 0.7	Sporen puin
10	0 - 0.7	Sporen puin
11	0 - 0.3	Sporen puin
12	0 - 1.0	Sporen puin
13	0 - 1.0	Sporen puin
14	0 - 1.0	Sporen puin
15	0 - 1.0	Sporen puin

Op basis van de zintuiglijke waarnemingen, bodemsamenstelling en/of geografische positie van de boringen zijn de mengmonsters samengesteld, zoals in tabel 4 staat omschreven.

Tabel 4: Samenstelling mengmonsters.

(Meng)monster	Boringnummer	Traject (diepte in m -mv)	Analyse
BG I (sporen puin)	1A, 13, 14 en 15	0 - 0.5	NEN5740-standaardpakket
BG II (sporen puin)	2 4, 5 en 12	0 - 0.3 0 - 0.5	NEN5740-standaardpakket
BG III (sporen puin)	3, 6, 9 en 10	0 - 0.5	NEN5740-standaardpakket
OG (visueel schoon)	1A 1A 2 2 3 3	1.0 - 1.4 1.6 - 2.0 1.2 - 1.6 1.6 - 2.0 0.6 - 1.1 1.1 - 1.6	NEN5740-standaardpakket
MM FF - 01	1A, 13, 14 en 15	0 - 0.5	Asbest
MM FF - 02	2 3, 4, 5 en 11	0 - 0.3 0 - 0.5	Asbest
MM FF - 03	6, 9 en 10	0 - 0.5	Asbest

Boring 1 is doorgezet tot circa 3.5 m-mv. Wanneer het grondwater werd bereikt, werd een zuigerboor gebruikt om een PVC-peilbuis te kunnen plaatsen. Een peilbuis bestaat normaliter uit een filter met een lengte van 1.0 meter, gekoppeld aan een blinde stijgbuis. Ter hoogte van het filter, met een diameter van 28 x 32 mm, is filtergrind in het boorgat gestort. Rondom het filter is een filterkous aangebracht. Er is bentoniet in het boorgat gestort om directe indringing van hemelwater in het filter tegen te gaan. De rest van het boorgat is opgevuld met het oorspronkelijke bodem-materiaal. Vervolgens is de peilbuis doorgepompt.

Op 7 april 2022 is de peilbuis bemonsterd. Het voorpompen en bemonsteren heeft conform NEN5744 plaatsgevonden met een laag debiet (tussen 100 en 500 ml/min).

Er is op toegezien dat de grondwaterstand tijdens het voorpompen niet meer dan 50 cm is gedaald en dat er is bemonsterd met hetzelfde (of lager) debiet) als waarmee is voorgepompt (bemonstering maximaal 200 ml/min in verband met vluchtige stoffen). De grondwatergegevens staan weergegeven in tabel 5.

Tabel 5: Weergave gegevens grondwater.

Peilbuis	Filterstelling (m-mv)	Grondwaterstand (m-mv)	pH (-)	EC ( $\mu\text{S/cm}$ )	Troebelheid (NTU)	Toestroming
1	2.50 - 3.50	1.40	7.1	570	21	Goed

pH-waarden tussen 5.5 en 7.5, EC-waarden tussen 100 en 1000  $\mu\text{S/cm}$  en een NTU-waarde < 10 worden als normaal beschouwd. In het grondwatermonster is een hogere troebelheid gemeten dan voor natuurlijke troebelheid verwacht wordt ( $\geq 10$  NTU). De peilbuis heeft voldoende rusttijd gehad na plaatsing (minimaal een week). Ook is de peilbuis zorgvuldig en met een voldoende laag debiet afgepompt waardoor aangenomen wordt dat er geen sprake is geweest van een verstoord bodemevenwicht tijdens monster-neming, en dat de gemeten waarde voor troebelheid een natuurlijke oorzaak heeft (zwevende stoffen als lutum of silt in het grondwater). Zwevende delen kunnen leiden tot verhoogde meetwaarden in het grondwater als gevolg van matrixstoringen bij de analyse en ab- en adsorptie organische verbindingen en zware metalen aan deze zwevende delen.

### 4.3 Resultaten en toetsing van de chemische analyses

In algemene zin dient opgemerkt te worden dat indien de analyses van de grondmonsters zijn uitgevoerd op mengmonsters, dit kan betekenen dat de gehalten hoger kunnen zijn in de individuele monsters.

De analyseresultaten en de toetsingstabellen zijn weergegeven in bijlage III. Bij de toetsing van de analyseresultaten aan de landelijke achtergrondwaarden en de interventiewaarden worden deze eerst omgerekend naar een gestandaardiseerde meetwaarde (GSSD). Bij de toetsing van de grondresultaten wordt daarbij gebruik gemaakt van de gemeten percentages lutum en organische stof in de grond(meng)monsters. De analyseresultaten van de grondmonsters zijn volgens BoToVa getoetst aan de achtergrond- en interventiewaarden. Op verzoek van de opdrachtgever worden de resultaten van de grondmonsters tevens indicatief getoetst aan het Besluit Bodemkwaliteit.

In de bovengrond (BG I, BG II en BG III) en in het grondwater (PB 1) zijn enkele van de onderzochte stoffen in (zeer) licht verhoogde concentraties aangetoond. Deze zijn weergegeven in tabel 6. In de ondergrond (OG) zijn geen verhoogde concentraties gemeten.

Tabel 6: Verhoogde concentraties (mg/kg droge stof of  $\mu\text{g/l}$ ).

Monster	Component	Gemeten concentratie	GSSD	Achtergrond <sup>1</sup> - of streefwaarde	Interventiewaarde
BG I	PAK	2.4	2.395 *	1.5	40
BG II	PAK	1.9	1.925 *	1.5	40
BG III	PCB	0.013	0.039 *	0.02	1.0
	PAK	1.9	1.908 *	1.5	40
PB 1	Barium	110	110 *	50	625
	Zink	130	130 *	65	800

<sup>1</sup> AW2000

In de vierde kolom van tabel 6 wordt het toetsingsresultaat overeenkomstig BoToVa als volgt aangeduid:

- concentratie kleiner dan of gelijk aan AW of S;
- \* concentratie groter dan AW of S en kleiner dan of gelijk aan T;
- \*\* concentratie groter dan T en kleiner dan of gelijk aan I;
- \*\*\* concentratie groter dan I.

#### 4.4 Bespreking resultaten chemische analyses

Zoals in de vorige paragraaf is weergegeven, zijn er enkele verontreinigingen aangetoond. In deze paragraaf worden mogelijke verklaringen gegeven voor de analyseresultaten.

##### *Bovengrond BG I, BG II en BG III - PAK*

Zoals reeds beschreven in paragraaf 3.1, zijn verontreinigingen in de grond met metalen en PAK niet ongebruikelijk op locaties, waar al tientallen jaren sprake is geweest van bebouwing (en bewoning). Aangezien de tussenwaarden niet worden overschreden, wordt het uitvoeren van nader onderzoek niet noodzakelijk geacht.

##### *Bovengrond BG III - PCB*

Het licht verhoogde gehalte aan PCB kan mogelijk worden verklaard door de aangetroffen bodemvreemde materialen. Aangezien de tussenwaarden niet worden overschreden, wordt het uitvoeren van nader onderzoek niet noodzakelijk geacht.

##### *Grondwater - PB 1 en PB 2 - Barium en zink*

De licht verhoogde barium- en zinkgehalten in het grondwater zijn waarschijnlijk te wijten aan plaatselijk (natuurlijk) verhoogde achtergrondwaarden. In de ondergrond zijn oer- en roesthoudende lagen waargenomen, wat duidt op de natuurlijke aanwezigheid van metalen in de bodem. Aangezien de tussenwaarden niet worden overschreden, wordt het uitvoeren van nader onderzoek niet noodzakelijk geacht.

##### *Indicatieve toetsing Besluit Bodemkwaliteit*

Op verzoek van de opdrachtgever zijn de resultaten indicatief getoetst aan het Besluit Bodemkwaliteit. Op basis hiervan valt de bovengrond (BG I, BG II en BG III) op basis van de gemeten gehalten aan PCB en PAK in de functieklasse "Wonen". De ondergrond (OG) valt in de functieklasse "Altijd toepasbaar".

#### 4.5 Resultaten asbestanalyses

In bijlage IV zijn de analyserapporten van het asbestonderzoek opgenomen. In de fijne fractie van de mengmonsters MM FF - 01, MM FF - 02 en MM FF - 03 is geen asbest aangetoond.

## 5 Samenvatting, conclusies en aanbevelingen

### *Algemeen*

In opdracht van de gemeente Almelo is in een verkennend (asbest)bodemonderzoek de bodem onderzocht op een terrein ter grootte van circa 3567 m<sup>2</sup> aan de G.T. Rietveldstraat in Almelo. De onderzoekslocatie is onbebouwd en grotendeels onverhard. De aanleiding van dit onderzoek is de verkoop van het terrein, gevolgd door herontwikkeling (nieuwbouw van woningen en de aanleg van wegen en groen).

Voorafgaande aan het bodemonderzoek heeft een vooronderzoek plaatsgevonden op basis van norm NEN5725 "Aanleiding A: Opstellen hypothese over de bodemkwaliteit ten behoeve van uit te voeren bodemonderzoek". Op basis van de resultaten van dit vooronderzoek wordt de bovengrond van de onderzoekslocatie, vanwege de historie en het gebruik, als verdacht beschouwd voor de aanwezigheid van zware metalen, minerale olie, PAK en asbest. De ondergrond en het grondwater zijn niet verdacht voor de aanwezigheid van chemische componenten uit het NEN5740-standaardpakket.

### *Resultaten veldwerk*

In totaal zijn er 15 inspectiegaten gegraven en is er 1 boring verricht. De boring en 3 inspectiegaten zijn doorgezet in de diepere ondergrond. Er is 1 diepe boring afgewerkt met een peilbuis. Gebleken is dat de bodem globaal bestaat uit matig fijn, zwak siltig zand. In de ondergrond zijn oer- en roesthoudende lagen aangetroffen. Er zijn plaatselijk bodemvreemde materialen aangetroffen (tabel 3). Door de veldwerkers zijn visueel geen asbestverdachte materialen waargenomen op het maaiveld of in de bodem. Het freatische grondwater is aangetroffen op 1.40 m-mv.

### *Resultaten analyses*

Op basis van de resultaten van de analyses kan het volgende worden geconcludeerd:

- de bovengrond (BG I) is zeer licht verontreinigd met PAK;
- de bovengrond (BG II) is zeer licht verontreinigd met PAK;
- de bovengrond (BG III) is zeer licht verontreinigd met PCB en PAK;
- de ondergrond (OG) is niet verontreinigd;
- het grondwater (PB 1) is licht verontreinigd met barium en zink;
- de mengmonsters MM FF - 01, MM FF - 02 en MM FF - 03 bevatten geen asbest.

### *Hypothese*

De hypothese "verdachte locatie" ter plekke van de bovengrond dient te worden aangenomen, aangezien er in de bovengrond overschrijdingen van de achtergrondwaarden zijn aangetoond.

De hypothese "onverdachte locatie" ter plekke van de ondergrond kan worden aangenomen, aangezien er geen overschrijdingen van de achtergrondwaarden zijn aangetoond. Met betrekking tot het grondwater dient deze hypothese te worden verworpen aangezien er enkele overschrijdingen van de streefwaarden zijn aangetoond.

De hypothese "asbestverdachte locatie" kan worden verworpen, aangezien er geen asbest is aangetoond.

### *Conclusies en aanbevelingen*

In de bovengrond (BG I, BG II en BG III) en in het grondwater (PB 1) zijn enkele van de onderzochte stoffen in een (zeer) licht verhoogde concentratie aangetoond. Voor een beschrijving en mogelijke verklaringen wordt verwezen naar de paragrafen 4.3 en 4.4. In de boven- en ondergrond (BG III, OG I en OG II) zijn geen gehalten boven de achtergrondwaarden gemeten. Aangezien de tussenwaarden niet worden overschreden, wordt het uitvoeren van nader onderzoek niet noodzakelijk geacht.



Op verzoek van de opdrachtgever zijn de resultaten indicatief getoetst aan het Besluit Bodemkwaliteit. Op basis hiervan valt de bovengrond (BG I, BG II en BG III) op basis van de gemeten gehalten aan PCB (BG III) en PAK (BG I, BG II en BG III) in de functieklassse "Wonen". De ondergrond (OG) valt in de functieklassse "Altijd toepasbaar".

In de fijne fractie van de mengmonsters MM FF - 01, MM FF - 02 en MM FF - 03 en is geen asbest aangetoond.

#### *Slotconclusie*

Uit milieukundig oogpunt is er naar onze mening geen bezwaar tegen de voorgenomen werkzaamheden, aangezien de vastgestelde verontreinigingen in de grond geen risico's voor de volksgezondheid opleveren. De bodem wordt geschikt geacht voor het huidige en toekomstige gebruik (wonen met tuin).

#### *Standaard slotopmerkingen*

Het volgende dient opgemerkt te worden: gezien het verkennende karakter van dit onderzoek is het, ondanks de zorgvuldigheid waarmee het is uitgevoerd, altijd mogelijk dat eventueel lokaal voorkomende verontreinigingen niet zijn ontdekt. Hoewel voldaan wordt aan de geldende wet- en regelgeving, wordt tijdens een verkennend of nader bodemonderzoek een beperkt aantal boringen, inspectiegaten of inspectiesleuven verricht.

Vermeld dient tevens te worden dat op basis van voorliggend onderzoek geen conclusies kunnen worden getrokken omtrent de bodemkwaliteit van andere terreindelen of aangrenzende percelen.

Tenslotte dient in acht genomen te worden dat elk bodemonderzoek een momentopname is. Eventuele toekomstige calamiteiten (bijvoorbeeld brand of morsing van bodemvreemde vloeistoffen), sloopwerkzaamheden of bouwrijp maken en aanvoer van grond van elders kunnen de bodemkwaliteit (sterk) beïnvloeden.

## 6 Literatuur en bronvermelding

Informatie van de gemeente Almelo

Kruse Milieu BV rapport verkennend bodemonderzoek J. van Campenstraat 2 Almelo met projectcode 03011211, d.d. mei 2003

NEN5725, "Bodem - Landbodem - Strategie voor het uitvoeren van milieuhygiënisch vooronderzoek", NNI Delft, oktober 2017

NEN5740, "Bodem - Landbodem - Strategie voor het uitvoeren van verkennend bodemonderzoek - Onderzoek naar de milieuhygiënische kwaliteit van bodem en grond", NNI Delft, januari 2009

NEN5740/A1, "Bodem - Landbodem - Strategie voor het uitvoeren van verkennend bodemonderzoek - Onderzoek naar de milieuhygiënische kwaliteit van bodem en grond", NNI Delft, februari 2016

NEN5707 + C2, "Bodem - Inspectie, monsterneming en analyse van asbest in bodem en partijen grond", NNI Delft, december 2017

Handelingskader voor hergebruik van PFAS-houdende grond en baggerspecie", Ministerie van I en W, december 2021

Document "Indicatieve niveaus voor ernstige bodem- en grondwaterverontreinigingen (INEV's) voor de stoffen PFOS, PFOA en GenX, RIVM, 15 januari 2020

Toelichting op de Indicatieve Niveaus voor Ernstige Verontreiniging (INEV) PFAS voor grond en grondwater, RIVM, 5 maart 2000

Circulaire bodemsanering per 1 juli 2013, Ministerie van I&M

Topografische kaarten, Kaartblad 28 G, Topografische Dienst Kadaster

Grondwaterkaart van Nederland, TNO Grondwater en Geo-Energie, Delft

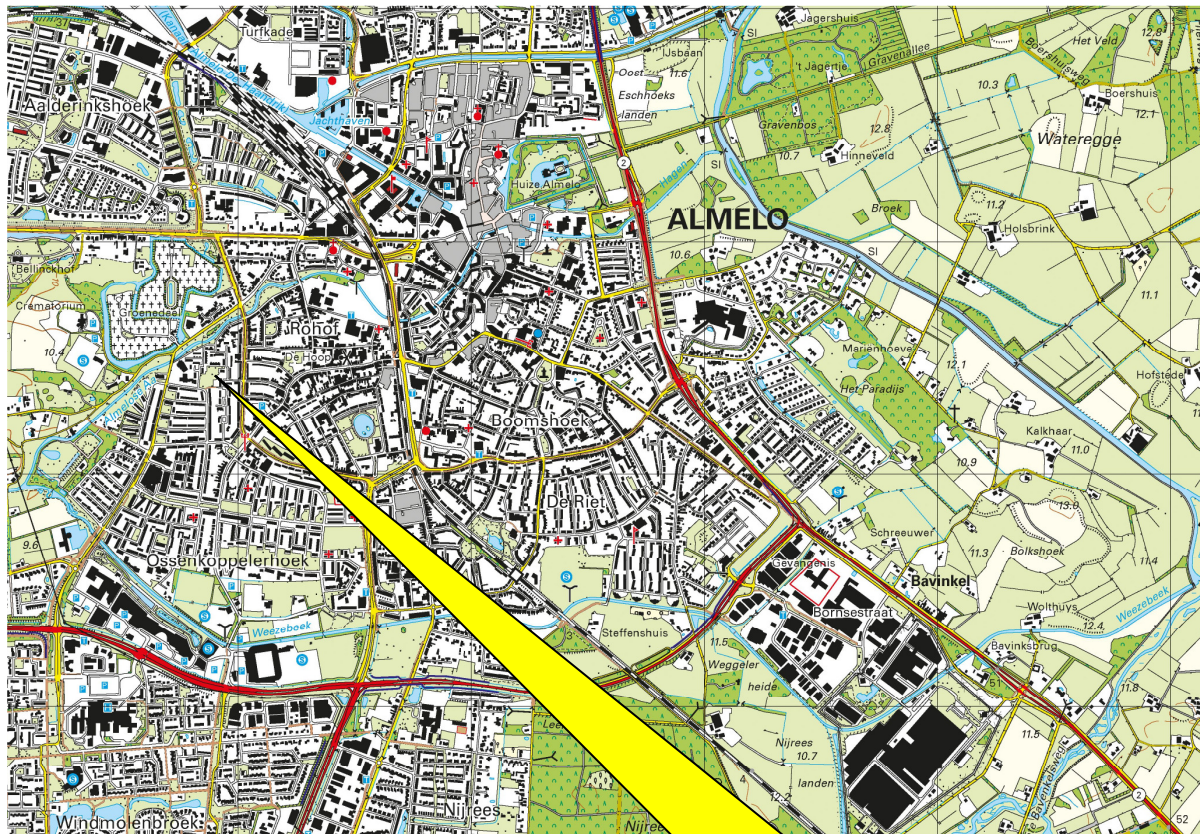
Archief Kruse Milieu BV

[www.ahn.nl](http://www.ahn.nl)

[www.topotijdreis.nl](http://www.topotijdreis.nl)

[www.dinoloket.nl](http://www.dinoloket.nl)

Bijlage I  
Regionale ligging locatie  
Boorplan verkennend (asbest)bodemonderzoek Kruse Milieu BV, april 2022



G.T. Rietveldstraat  
in Almelo



Kruse Milieu BV

Topografische kaart

Projectnummer: BOD-2392

Schaal: 1:25000

Bijlage: I

Kaartblad: 28 G

Gemeente Almelo

G.T. Rietveldstraat  
7605 DJ Almelo

Verkennd bodemonderzoek

32-48

sportveld

groen

gras

groen



J.G. Wiebengastraat

G.T. Rietveldstraat

gras

12

13

15

2

1A 1

gras

14

11

gras

10

zandbak

8

groen

3

9

4

5

gras

7

gras

6

W.M. Dudokpad



- = Onderzoekslocatie
- - - = Geplande nieuwbouw
- = Boring tot 0.5 meter diepte
- = Inspectiegat 30x30x50 cm
- ⊙ = Boring tot 1.0 meter diepte
- ⊕ = Boring tot 1.5/2.0 meter diepte
- = Peilbuis

Jacob van Campenstraat

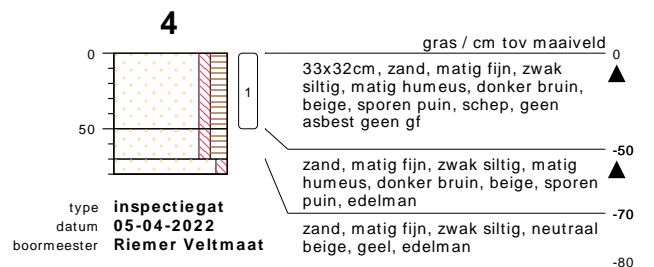
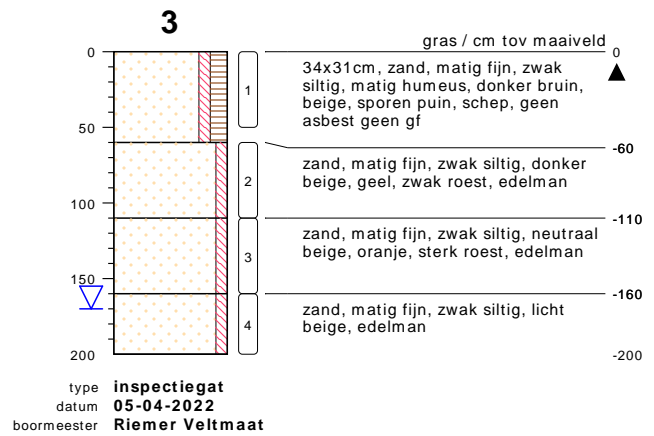
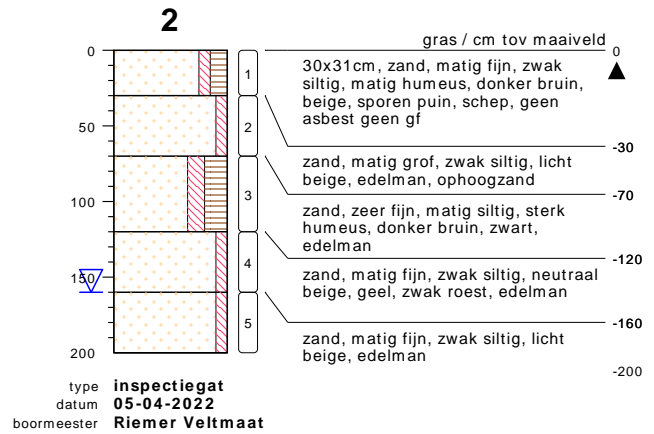
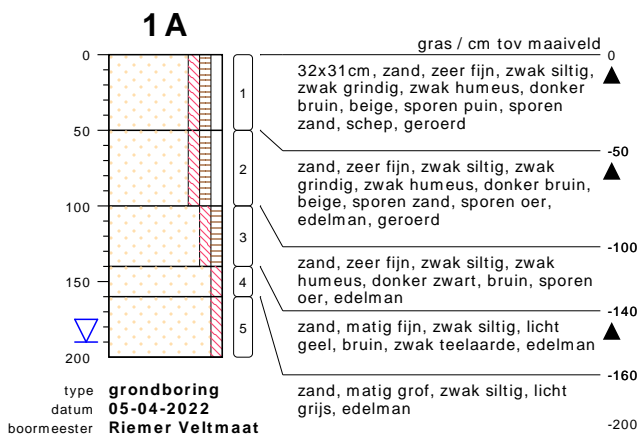
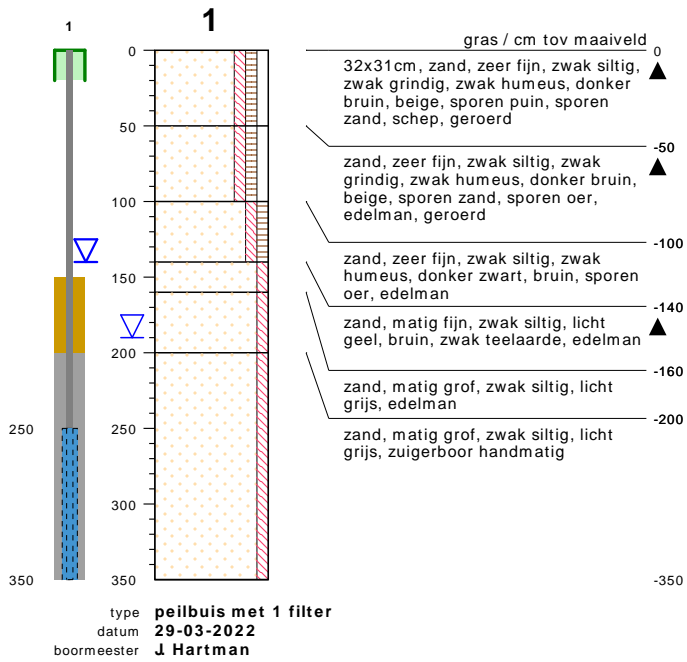
6

**Kruse Milieu BV**  
Huyerenseweg 33    Tel: 0546 - 639663  
7678 SC Geesteren    www.krusegroep.nl

Veldwerker: JH/RV/NP    Tekenaar: JL

Projectcode : BOD-2392  
Schaal : 1:250 (A3-formaat)  
Datum : April 2022

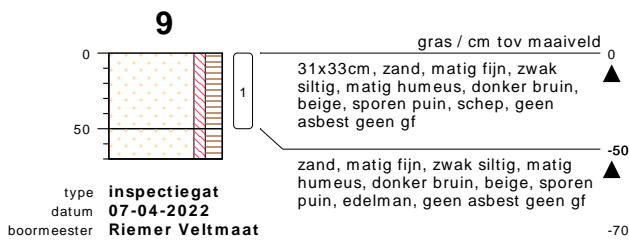
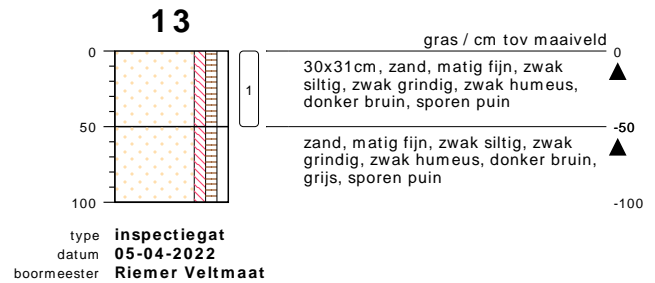
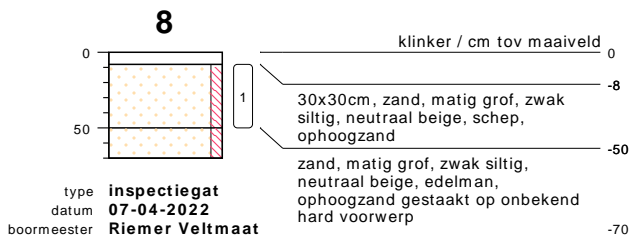
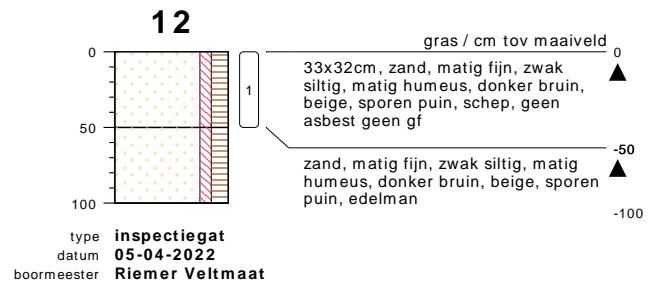
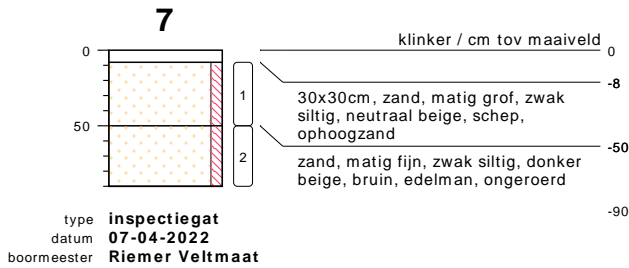
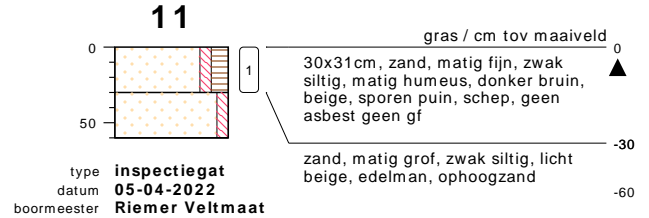
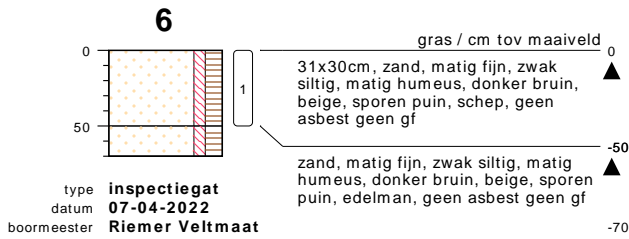
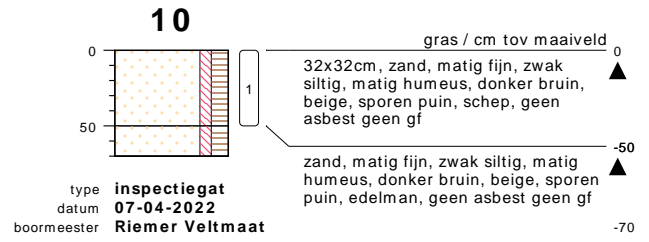
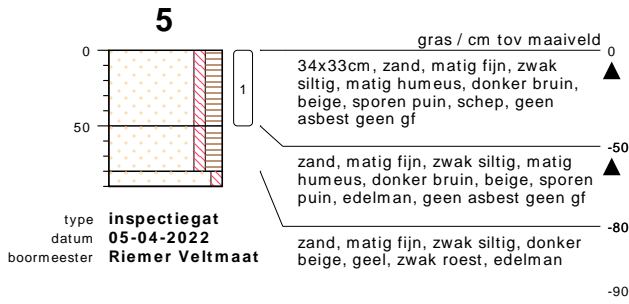
Bijlage II  
Boorstaten



**bodemprofielen schaal 1:50**

onderzoek **G.T. Rietveldstraat - Almelo**  
projectcode **BOD-2392**  
getekend conform **NEN 5104**





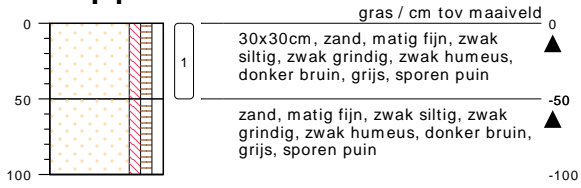
## bodemprofielen schaal 1:50

onderzoek **G.T. Rietveldstraat - Almelo**  
 projectcode **BOD-2392**  
 getekend conform **NEN 5104**



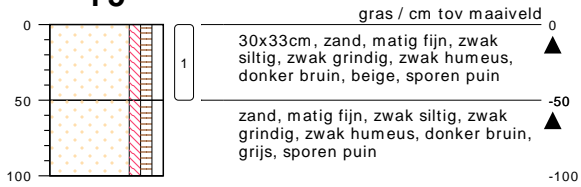
**KRUSE GROEP**  
 INFRA | MILIEU | SLOOPWERKEN | VASTGOED

14



type inspectiegat  
datum 05-04-2022  
boormeester Riemer Veltmaat

15



type inspectiegat  
datum 05-04-2022  
boormeester Riemer Veltmaat

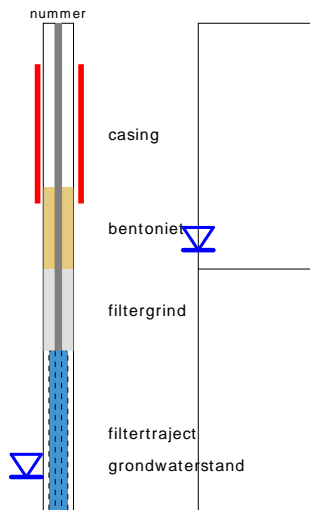
bodemprofielen **schaal 1:50**

onderzoek **G.T. Rietveldstraat - Almelo**  
projectcode **BOD-2392**  
getekend conform **NEN 5104**

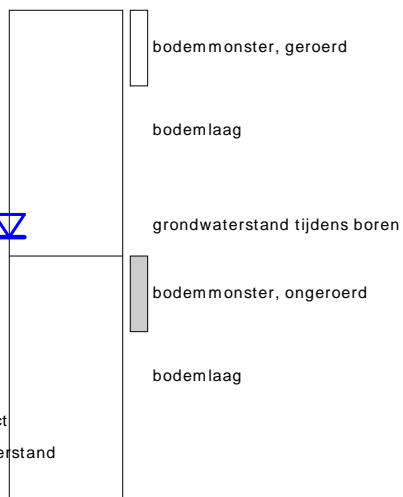


**KRUSE GROEP**  
INFRA ■ MILIEU ■ SLOOPWERKEN ■ VASTGOED

## PEILBUIJS

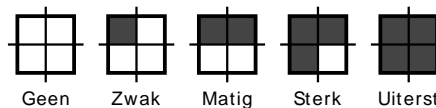


## BORING

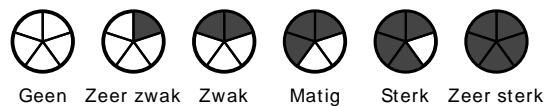


links= cm-maaiveld  
rechts= cm+ NAP

## OLIE OP WATER REACTIE



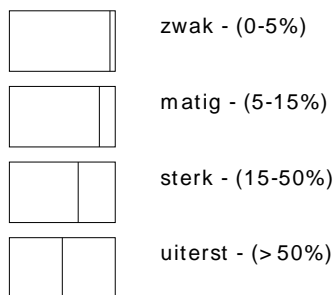
## GEUR INTENSITEIT



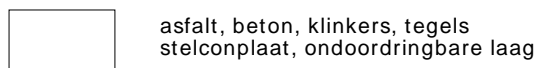
## GRONDSOORTEN



## MATE VAN BIJMENGING



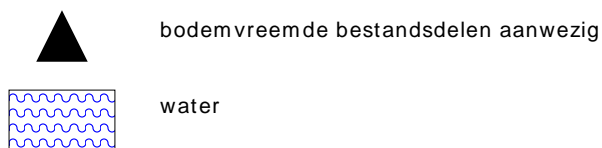
## VERHARDINGEN



## GRADATIE ZAND

uf = uiterst fijn (63-105 um)  
zf = zeer fijn (105-150 um)  
mf = matig fijn (150-210 um)  
mg = matig grof (210-300 um)  
zg = zeer grof (300-420 um)  
ug = uiterst grof (420-2000 um)

## OVERIG



## GRADATIE GRIND

f = fijn (2-5.6 mm)  
mg = matig grof (5.6-16 mm)  
zg = zeer grof (16-63 mm)

## BESCHRIJVING BODEMLAAG

pid = foto ionisatie detector  
bv = bodemvocht  
ow = olie op water

Bijlage III  
Resultaten chemische analyses



Kruse Milieu iov Gem. Almelo  
T.a.v. Jeroen Lammers

7650 AB Tubbergen

## Analyscertificaat

Datum: 11-Apr-2022

Hierbij ontvangt u de resultaten van het navolgende laboratoriumonderzoek.

Certificaatnummer/Versie	2022056163/1
Uw project/verslagnummer	BOD-2392
Uw projectnaam	G.T. Rietveldstraat - Almelo
Uw ordernummer	
Uw datum aanlevering monster(s)	05-Apr-2022

Dit certificaat mag uitsluitend in zijn geheel worden gereproduceerd.  
De analyse resultaten hebben alleen betrekking op het beproefde object.

De grondmonsters worden tot 4 weken na datum ontvangst bewaard en watermonsters tot 2 weken na datum ontvangst. Zonder tegenbericht worden de monsters nadien afgevoerd.  
Indien de monsters langer bewaard dienen te blijven verzoeken wij U dit exemplaar uiterlijk 1 werkdag voor afloop van de standaardbewaarperiode ondertekend aan ons te retourneren. Voor de kosten van het langer bewaren van monsters verwijzen wij naar de prijslijst.

Bewaren tot:

Datum:

Naam:

Handtekening:

Wij vertrouwen erop uw opdracht hiermee naar verwachting te hebben uitgevoerd, mocht U naar aanleiding van dit analyscertificaat nog vragen hebben verzoeken wij U contact op te nemen met de afdeling Verkoop en Advies.

Met vriendelijke groet,

Eurofins Analytico B.V.



Ing. A. Veldhuizen  
Technical Manager

### Eurofins Analytico B.V.

Gildeweg 42-46  
NL-3771NB Barneveld  
+31 (0)34 242 63 00  
Info-env@eurofins.nl  
www.eurofins.nl

Venecoweg 5  
B-9810 Nazareth  
+32 (0)9 222 77 59  
belgie-env@eurofins.be  
www.eurofins.be

BNP Paribas S.A. 227 9245 25  
IBAN: NL71BNPA0227924525  
BIC: BNPANL2A  
KvK/CoC: 09088623  
BTW/VAT: NL 8043.14.883.B01

Eurofins Analytico B.V. is ISO 14001: 2015 gecertificeerd door TÜV en erkend door het Vlaamse Gewest (OVAM en Dep. Omgeving), het Brusselse Gewest (BIM), het Waalse Gewest (DGRNE-OWD) en door de overheid van Luxemburg (MEV).

## Analysecertificaat

Uw project/verslagnummer	B0D-2392	Certificaatnummer/Versie	2022056163/1
Uw projectnaam	G.T. Rietveldstraat - Almelo	Startdatum analyse	06-Apr-2022
Uw ordernummer		Datum einde analyse	11-Apr-2022
Uw monsternemer	Riemer Veltmaat	Rapportagedatum	11-Apr-2022/13:58
		Bijlage	A, B, C
		Pagina	1/2

Analyse	Eenheid	1	2	3
<b>Voorbehandeling</b>				
Cryogeen malen		Uitgevoerd	Uitgevoerd	Uitgevoerd
<b>Bodemkundige analyses</b>				
S Droge stof	% (m/m)	91.1	88.7	85.5
S Organische stof	% (m/m) ds	2.3	3.7	0.8
Gloeirest	% (m/m) ds	98	96	99
S Korrelgrootte < 2 µm (Lutum)	% (m/m) ds	2.8	3.0	2.9
<b>Metalen</b>				
S Barium (Ba)	mg/kg ds	<20	<20	<20
S Cadmium (Cd)	mg/kg ds	<0.20	<0.20	<0.20
S Kobalt (Co)	mg/kg ds	<3.0	<3.0	<3.0
S Koper (Cu)	mg/kg ds	6.5	12	<5.0
S Kwik (Hg)	mg/kg ds	<0.050	0.093	<0.050
S Molybdeen (Mo)	mg/kg ds	<1.5	<1.5	<1.5
S Nikkel (Ni)	mg/kg ds	<4.0	<4.0	<4.0
S Lood (Pb)	mg/kg ds	21	29	<10
S Zink (Zn)	mg/kg ds	29	45	<20
<b>Minerale olie</b>				
Minerale olie (C10-C12)	mg/kg ds	<3.0	<3.0	<3.0
Minerale olie (C12-C16)	mg/kg ds	<5.0	<5.0	<5.0
Minerale olie (C16-C21)	mg/kg ds	<5.0	<5.0	<5.0
Minerale olie (C21-C30)	mg/kg ds	12	13	<11
Minerale olie (C30-C35)	mg/kg ds	9.9	10	<5.0
Minerale olie (C35-C40)	mg/kg ds	<6.0	<6.0	<6.0
S Minerale olie totaal (C10-C40)	mg/kg ds	<35	<35	<35
<b>Polychloorbifenylen, PCB</b>				
S PCB 28	mg/kg ds	<0.0010	<0.0010	<0.0010
S PCB 52	mg/kg ds	<0.0010	<0.0010	<0.0010
S PCB 101	mg/kg ds	<0.0010	<0.0010	<0.0010
S PCB 118	mg/kg ds	<0.0010	<0.0010	<0.0010

Nr.	Uw monsteromschrijving	Opgegeven monstermatrix	Monster nr.
1	BG I	Grond (AS3000)	12681473
2	BG II	Grond (AS3000)	12681474
3	OG	Grond (AS3000)	12681475

Eurofins Analytico B.V.

Gildeweg 42-46 Venecoweg 5  
 NL-3771NB Barneveld B-9810 Nazareth  
 +31 (0)34 242 63 00 +32 (0)9 222 77 59  
 Info-env@eurofins.nl belgie-env@eurofins.be  
 www.eurofins.nl www.eurofins.be

BNP Paribas S.A. 227 9245 25  
 IBAN: NL71BNPA0227924525  
 BIC: BNPANL2A  
 KvK/CoC: 09088623  
 BTW/VAT: NL 8043.14.883.B01



Q: door RvA geaccrediteerde verrichting  
 R: AP04 erkende en geaccrediteerde verrichting  
 S: AS SIKB erkende en geaccrediteerde verrichting  
 V: VLAREL erkende verrichting  
 W: Waals Gewest erkende verrichting

Dit certificaat mag uitsluitend in zijn geheel worden gereproduceerd.  
 Eurofins Analytico B.V. is ISO 14001: 2015 gecertificeerd door TÜV  
 en erkend door het Vlaamse Gewest (OVAM en Dep. Omgeving),  
 het Brusselse Gewest (BIM), het Waalse Gewest (DGRNE-OWD)  
 en door de overheid van Luxemburg (MEV).





## Analysecertificaat

Uw project/verslagnummer	B0D-2392	Certificaatnummer/Versie	2022056163/1
Uw projectnaam	G.T. Rietveldstraat - Almelo	Startdatum analyse	06-Apr-2022
Uw ordernummer		Datum einde analyse	11-Apr-2022
Uw monsternemer	Riemer Veltmaat	Rapportagedatum	11-Apr-2022/13:58
		Bijlage	A, B, C
		Pagina	2/2

Analyse	Eenheid	1	2	3
S PCB 138	mg/kg ds	<0.0010	0.0012 <sup>1)</sup>	<0.0010
S PCB 153	mg/kg ds	<0.0010	0.0010 <sup>2)</sup>	<0.0010
S PCB 180	mg/kg ds	<0.0010	<0.0010	<0.0010
S PCB (som 7) (factor 0,7)	mg/kg ds	0.0049 <sup>3)</sup>	0.0057	0.0049 <sup>3)</sup>
<b>Polycyclische Aromatische Koolwaterstoffen, PAK</b>				
S Naftaleen	mg/kg ds	<0.050	<0.050	<0.050
S Fenanthreen	mg/kg ds	0.26	0.17	<0.050
S Anthraceen	mg/kg ds	0.080	0.060	<0.050
S Fluorantheen	mg/kg ds	0.63	0.52	0.063
S Benzo(a)anthraceen	mg/kg ds	0.33	0.26	<0.050
S Chryseen	mg/kg ds	0.33	0.27	<0.050
S Benzo(k)fluorantheen	mg/kg ds	0.14	0.12	<0.050
S Benzo(a)pyreen	mg/kg ds	0.27	0.23	<0.050
S Benzo(ghi)peryleen	mg/kg ds	0.17	0.14	<0.050
S Indeno(123-cd)pyreen	mg/kg ds	0.15	0.12	<0.050
S PAK VROM (10) (factor 0,7)	mg/kg ds	2.4	1.9	0.38

Nr.	Uw monsteromschrijving	Opgegeven monstermatrix	Monster nr.
1	BG I	Grond (AS3000)	12681473
2	BG II	Grond (AS3000)	12681474
3	OG	Grond (AS3000)	12681475

Eurofins Analytico B.V.

Gildeweg 42-46 Venecoweg 5  
 NL-3771NB Barneveld B-9810 Nazareth  
 +31 (0)34 242 63 00 +32 (0)9 222 77 59  
 Info-env@eurofins.nl belgie-env@eurofins.be  
 www.eurofins.nl www.eurofins.be

BNP Paribas S.A. 227 9245 25  
 IBAN: NL71BNPA0227924525  
 BIC: BNPANL2A  
 KvK/CoC: 09088623  
 BTW/VAT: NL 8043.14.883.B01



Q: door RvA geaccrediteerde verrichting  
 R: AP04 erkende en geaccrediteerde verrichting  
 S: AS SIKB erkende en geaccrediteerde verrichting  
 V: VLAREL erkende verrichting  
 W: Waals Gewest erkende verrichting

Dit certificaat mag uitsluitend in zijn geheel worden gereproduceerd.  
 Eurofins Analytico B.V. is ISO 14001: 2015 gecertificeerd door TÜV en erkend door het Vlaamse Gewest (OVAM en Dep. Omgeving), het Brusselse Gewest (BIM), het Waalse Gewest (DGRNE-OWD) en door de overheid van Luxemburg (MEV).

Akkoord  
Pr. coörd.







**Bijlage (A) met de opgegeven deelmonsterinformatie behorende bij het analysecertificaat. 2022056163/1**

Pagina 1/1

Monster nr.	Uw monsteromschrijving			Uw datum monstername	Monsteromsch./Monstername ID
	Barcode	Boornr	Van Tot		
<b>12681473</b>	<b>BG I</b>				
0539365487	14	0	50	05-Apr-2022	
0539365703	15	0	50	05-Apr-2022	
0539365502	13	0	50	05-Apr-2022	
0539364814	1A	0	50	05-Apr-2022	
<b>12681474</b>	<b>BG II</b>				
0539366715	12	0	50	05-Apr-2022	
0539366753	2	0	30	05-Apr-2022	
0539366752	4	0	50	05-Apr-2022	
0539366734	5	0	50	05-Apr-2022	
<b>12681475</b>	<b>OG</b>				
0539366742	2	120	160	05-Apr-2022	
0539366751	2	160	200	05-Apr-2022	
0539366745	3	60	110	05-Apr-2022	
0539366746	3	110	160	05-Apr-2022	
0539364818	1A	100	140	05-Apr-2022	
0539364813	1A	160	200	05-Apr-2022	



**Eurofins Analytico B.V.**

Gildeweg 42-46 Venecoweg 5  
 NL-3771NB Barneveld B-9810 Nazareth  
 +31 (0)34 242 63 00 +32 (0)9 222 77 59  
 Info-env@eurofins.nl belgie-env@eurofins.be  
 www.eurofins.nl www.eurofins.be

BNP Paribas S.A. 227 9245 25  
 IBAN: NL71BNPA0227924525  
 BIC: BNPANL2A  
 KvK/CoC: 09088623  
 BTW/VAT: NL 8043.14.883.B01

Eurofins Analytico B.V. is ISO 14001: 2015 gecertificeerd door TÜV en erkend door het Vlaamse Gewest (OVAM en Dep. Omgeving), het Brusselse Gewest (BIM), het Waalse Gewest (DGRNE-OWD) en door de overheid van Luxemburg (MEV).

**Bijlage (B) met opmerkingen behorende bij analysecertificaat 2022056163/1**

Pagina 1/1

**Opmerking 1)**

PCB 138 kan positief beïnvloed worden door PCB 163.

**Opmerking 2)**

PCB 153 kan positief beïnvloed worden door PCB 132.

**Opmerking 3)**De toetswaarde van de som is gelijk aan de sommatie van  $0,7 \times RG$ **Eurofins Analytico B.V.**

Gildeweg 42-46 Venecoweg 5  
NL-3771NB Barneveld B-9810 Nazareth  
+31 (0)34 242 63 00 +32 (0)9 222 77 59  
Info-env@eurofins.nl belgie-env@eurofins.be  
www.eurofins.nl www.eurofins.be

BNP Paribas S.A. 227 9245 25  
IBAN: NL71BNPA0227924525  
BIC: BNPANL2A  
KvK/CoC: 09088623  
BTW/VAT: NL 8043.14.883.B01

Eurofins Analytico B.V. is ISO 14001: 2015 gecertificeerd door TÜV en erkend door het Vlaamse Gewest (OVAM en Dep. Omgeving), het Brusselse Gewest (BIM), het Waalse Gewest (DGRNE-OWD) en door de overheid van Luxemburg (MEV).


**Bijlage (C) met methodeverwijzingen behorende bij analysecertificaat 2022056163/1**

Pagina 1/1

Analyse	Methode	Techniek	Methode referentie
<b>Voorbehandeling</b>			
Cryogeen malen	W0106	Voorbehandeling	AS3000
<b>Bodemkundige analyses</b>			
Droge Stof	W0104	Gravimetrie	pb 3010-2 en NEN-EN 15934
Organische stof (gloeiverlies)	W0109	Gravimetrie	pb 3010-3 en NEN 5754
Korrelgrootte < 2 µm (lutum)	W0171	Sedimentatie	pb 3010-4 en NEN 5753
<b>Metalen</b>			
Barium (Ba)	W0423	ICP-MS	pb 3010-5 en NEN-EN-ISO 17294-2
Cadmium (Cd)	W0423	ICP-MS	pb 3010-5 en NEN-EN-ISO 17294-2
Kobalt (Co)	W0423	ICP-MS	pb 3010-5 en NEN-EN-ISO 17294-2
Koper (Cu)	W0423	ICP-MS	pb 3010-5 en NEN-EN-ISO 17294-2
Kwik (Hg)	W0423	ICP-MS	pb 3010-5 en NEN-EN-ISO 17294-2
Molybdeen (Mo)	W0423	ICP-MS	pb 3010-5 en NEN-EN-ISO 17294-2
Nikkel (Ni)	W0423	ICP-MS	pb 3010-5 en NEN-EN-ISO 17294-2
Lood (Pb)	W0423	ICP-MS	pb 3010-5 en NEN-EN-ISO 17294-2
Zink (Zn)	W0423	ICP-MS	pb 3010-5 en NEN-EN-ISO 17294-2
<b>Minerale olie</b>			
Minerale Olie (C10-C40)	W0202	GC-FID	pb 3010-7 en NEN-EN-ISO 16703
<b>Polychloorbifenylen, PCB</b>			
PCB (7)	W0271	GC-MS	pb 3010-8 en NEN 6980
<b>Polycyclische Aromatische Koolwaterstoffen, PAK</b>			
PAK som AS3000/AP04	W0271	GC-MS	pb. 3010-6 en NEN-ISO 18287
PAK (10) (VROM)	W0271	GC-MS	pb. 3010-6 en NEN-ISO 18287

Nadere informatie over de toegepaste onderzoeksmethoden alsmede een classificatie van de meetonzekerheid staan vermeld in ons overzicht "Specificaties analysemethoden", versie juni 2020.



**BoToVa T12 Toetsing Wbb grond**

Projectnummer BOD-2392  
 Projectnaam G.T. Rietveldstraat - Almelo  
 Ordernummer  
 Datum monsternamen 05-04-2022  
 Monsternemer Riemer Veltmaat  
 Certificaatnummer 2022056163  
 Startdatum 06-04-2022  
 Rapportagedatum 11-04-2022

Analyse	Eenheid	1	GSSD	Oordeel	RG	AW	T	I
<b>Bodemtype correctie</b>								
Organische stof		2,3						
Korrelgrootte < 2 µm (Lutum)		2,8						
<b>Voorbehandeling</b>								
Cryogeen malen		Uitgevoerd						
<b>Bodemkundige analyses</b>								
Droge stof	% (m/m)	91,1	91,1					
Organische stof	% (m/m) ds	2,3	2,3					
Gloeirest	% (m/m) ds	98						
Korrelgrootte < 2 µm (Lutum)	% (m/m) ds	2,8	2,8					
<b>Metalen</b>								
Barium (Ba)	mg/kg ds	<20	49,32		20	190	555	920
Cadmium (Cd)	mg/kg ds	<0,20	0,2349	-	0,2	0,6	6,8	13
Kobalt (Co)	mg/kg ds	<3,0	6,789	-	3	15	103	190
Koper (Cu)	mg/kg ds	6,5	12,96	-	5	40	115	190
Kwik (Hg)	mg/kg ds	<0,050	0,0495	-	0,05	0,15	18,1	36
Molybdeen (Mo)	mg/kg ds	<1,5	1,05	-	1,5	1,5	95,8	190
Nikkel (Ni)	mg/kg ds	<4,0	7,656	-	4	35	67,5	100
Lood (Pb)	mg/kg ds	21	32,4	-	10	50	290	530
Zink (Zn)	mg/kg ds	29	65,64	-	20	140	430	720
<b>Minerale olie</b>								
Minerale olie (C10-C12)	mg/kg ds	<3,0	9,13					
Minerale olie (C12-C16)	mg/kg ds	<5,0	15,22					
Minerale olie (C16-C21)	mg/kg ds	<5,0	15,22					
Minerale olie (C21-C30)	mg/kg ds	12	52,17					
Minerale olie (C30-C35)	mg/kg ds	9,9	43,04					
Minerale olie (C35-C40)	mg/kg ds	<6,0	18,26					
Minerale olie totaal (C10-C40)	mg/kg ds	<35	106,5	-	35	190	2600	5000
<b>Polychloorbifenylen, PCB</b>								
PCB 28	mg/kg ds	<0,0010	0,003					
PCB 52	mg/kg ds	<0,0010	0,003					
PCB 101	mg/kg ds	<0,0010	0,003					
PCB 118	mg/kg ds	<0,0010	0,003					
PCB 138	mg/kg ds	<0,0010	0,003					
PCB 153	mg/kg ds	<0,0010	0,003					
PCB 180	mg/kg ds	<0,0010	0,003					
PCB (som 7) (factor 0,7)	mg/kg ds	0,0049	0,0213	-	0,007	0,02	0,51	1
<b>Polycyclische Aromatische Koolwaterstoffen, PAK</b>								
Naftaleen	mg/kg ds	<0,050	0,035					
Fenanthreen	mg/kg ds	0,26	0,26					
Anthraceen	mg/kg ds	0,08	0,08					
Fluorantheen	mg/kg ds	0,63	0,63					
Benzo(a)anthraceen	mg/kg ds	0,33	0,33					
Chryseen	mg/kg ds	0,33	0,33					
Benzo(k)fluorantheen	mg/kg ds	0,14	0,14					
Benzo(a)pyreen	mg/kg ds	0,27	0,27					
Benzo(ghi)peryleen	mg/kg ds	0,17	0,17					
Indeno(123-cd)pyreen	mg/kg ds	0,15	0,15					
PAK VROM (10) (factor 0,7)	mg/kg ds	2,4	2,395	*	0,35	1,5	20,8	40

**Legenda**

Nr. Analytico-nr Monster  
 1 12681473 BG I

Eindoordeel: Voldoet aan Achtergrondwaarde

**Gebruikte afkortingen**

- kleiner dan of gelijk aan Achtergrondwaarde  
 \* groter dan Achtergrondwaarde  
 \*\* groter dan Tussenwaarde  
 \*\*\* groter dan Interventiewaarde

GSSD Gestandaardiseerd gehalte  
 RG Vereiste Rapportagegrens  
 AW Achtergrondwaarde  
 T Tussenwaarde  
 I Interventiewaarde

Deze toetsing is uitgevoerd met behulp van BoToVa.

Zie voor info: <http://www.rwsleefomgeving.nl/onderwerpen/bodem-ondergrond/bbk/instrumenten/botova/>  
 N.B.: de vermelde tussenwaarde is door PAIS berekend en is niet afkomstig uit BoToVa

**BoToVa T12 Toetsing Wbb grond**

Projectnummer	BOD-2392
Projectnaam	G.T. Rietveldstraat - Almelo
Ordernummer	
Datum monsternamen	05-04-2022
Monsternemer	Riemer Veltmaat
Certificaatnummer	2022056163
Startdatum	06-04-2022
Rapportagedatum	11-04-2022

Analyse	Eenheid	2	GSSD	Oordeel	RG	AW	T	I
<b>Bodemtype correctie</b>								
Organische stof		3,7						
Korrelgrootte < 2 µm (Lutum)		3						
<b>Voorbehandeling</b>								
Cryogeen malen			Uitgevoerd					
<b>Bodemkundige analyses</b>								
Droge stof	% (m/m)	88,7	88,7					
Organische stof	% (m/m) ds	3,7	3,7					
Gloeirest	% (m/m) ds	96						
Korrelgrootte < 2 µm (Lutum)	% (m/m) ds	3	3					
<b>Metalen</b>								
Barium (Ba)	mg/kg ds	<20	48,22		20	190	555	920
Cadmium (Cd)	mg/kg ds	<0,20	0,2204	-	0,2	0,6	6,8	13
Kobalt (Co)	mg/kg ds	<3,0	6,655	-	3	15	103	190
Koper (Cu)	mg/kg ds	12	22,71	-	5	40	115	190
Kwik (Hg)	mg/kg ds	0,093	0,1297	-	0,05	0,15	18,1	36
Molybdeen (Mo)	mg/kg ds	<1,5	1,05	-	1,5	1,5	95,8	190
Nikkel (Ni)	mg/kg ds	<4,0	7,538	-	4	35	67,5	100
Lood (Pb)	mg/kg ds	29	43,47	-	10	50	290	530
Zink (Zn)	mg/kg ds	45	97,6	-	20	140	430	720
<b>Minerale olie</b>								
Minerale olie (C10-C12)	mg/kg ds	<3,0	5,676					
Minerale olie (C12-C16)	mg/kg ds	<5,0	9,459					
Minerale olie (C16-C21)	mg/kg ds	<5,0	9,459					
Minerale olie (C21-C30)	mg/kg ds	13	35,14					
Minerale olie (C30-C35)	mg/kg ds	10	27,03					
Minerale olie (C35-C40)	mg/kg ds	<6,0	11,35					
Minerale olie totaal (C10-C40)	mg/kg ds	<35	66,22	-	35	190	2600	5000
<b>Polychloorbifenylen, PCB</b>								
PCB 28	mg/kg ds	<0,0010	0,0018					
PCB 52	mg/kg ds	<0,0010	0,0018					
PCB 101	mg/kg ds	<0,0010	0,0018					
PCB 118	mg/kg ds	<0,0010	0,0018					
PCB 138	mg/kg ds	0,0012	0,0032					
PCB 153	mg/kg ds	0,001	0,0027					
PCB 180	mg/kg ds	<0,0010	0,0018					
PCB (som 7) (factor 0,7)	mg/kg ds	0,0057	0,0154	-	0,007	0,02	0,51	1
<b>Polycyclische Aromatische Koolwaterstoffen, PAK</b>								
Naftaleen	mg/kg ds	<0,050	0,035					
Fenanthreen	mg/kg ds	0,17	0,17					
Anthraceen	mg/kg ds	0,06	0,06					
Fluorantheen	mg/kg ds	0,52	0,52					
Benzo(a)anthraceen	mg/kg ds	0,26	0,26					
Chryseen	mg/kg ds	0,27	0,27					
Benzo(k)fluorantheen	mg/kg ds	0,12	0,12					
Benzo(a)pyreen	mg/kg ds	0,23	0,23					
Benzo(ghi)peryleen	mg/kg ds	0,14	0,14					
Indeno(123-cd)pyreen	mg/kg ds	0,12	0,12					
PAK VROM (10) (factor 0,7)	mg/kg ds	1,9	1,925	*	0,35	1,5	20,8	40

**Legenda**

Nr.	Analytico-nr	Monster
2	12681474	BG II

Eindoordeel: Voldoet aan Achtergrondwaarde

**Gebruikte afkortingen**

-	kleiner dan of gelijk aan Achtergrondwaarde
*	groter dan Achtergrondwaarde
**	groter dan Tussenwaarde
***	groter dan Interventiewaarde

GSSD	Gestandaardiseerd gehalte
RG	Vereiste Rapportagegrens
AW	Achtergrondwaarde
T	Tussenwaarde
I	Interventiewaarde

Deze toetsing is uitgevoerd met behulp van BoToVa.

Zie voor info: <http://www.rwsleefomgeving.nl/onderwerpen/bodem-ondergrond/bbk/instrumenten/botova/>  
 N.B.: de vermelde tussenwaarde is door PAIS berekend en is niet afkomstig uit BoToVa

**BoToVa T12 Toetsing Wbb grond**

Projectnummer BOD-2392  
 Projectnaam G.T. Rietveldstraat - Almelo  
 Ordernummer  
 Datum monsternamen 05-04-2022  
 Monsternemer Riemer Veltmaat  
 Certificaatnummer 2022056163  
 Startdatum 06-04-2022  
 Rapportagedatum 11-04-2022

Analyse	Eenheid	3	GSSD	Oordeel	RG	AW	T	I
<b>Bodemtype correctie</b>								
Organische stof		0,8						
Korrelgrootte < 2 µm (Lutum)		2,9						
<b>Voorbehandeling</b>								
Cryogeen malen		Uitgevoerd						
<b>Bodemkundige analyses</b>								
Droge stof	% (m/m)	85,5	85,5					
Organische stof	% (m/m) ds	0,8	0,8					
Gloeirest	% (m/m) ds	99						
Korrelgrootte < 2 µm (Lutum)	% (m/m) ds	2,9	2,9					
<b>Metalen</b>								
Barium (Ba)	mg/kg ds	<20	48,76		20	190	555	920
Cadmium (Cd)	mg/kg ds	<0,20	0,2377	-	0,2	0,6	6,8	13
Kobalt (Co)	mg/kg ds	<3,0	6,721	-	3	15	103	190
Koper (Cu)	mg/kg ds	<5,0	7,023	-	5	40	115	190
Kwik (Hg)	mg/kg ds	<0,050	0,0495	-	0,05	0,15	18,1	36
Molybdeen (Mo)	mg/kg ds	<1,5	1,05	-	1,5	1,5	95,8	190
Nikkel (Ni)	mg/kg ds	<4,0	7,597	-	4	35	67,5	100
Lood (Pb)	mg/kg ds	<10	10,84	-	10	50	290	530
Zink (Zn)	mg/kg ds	<20	31,77	-	20	140	430	720
<b>Minerale olie</b>								
Minerale olie (C10-C12)	mg/kg ds	<3,0	10,5					
Minerale olie (C12-C16)	mg/kg ds	<5,0	17,5					
Minerale olie (C16-C21)	mg/kg ds	<5,0	17,5					
Minerale olie (C21-C30)	mg/kg ds	<11	38,5					
Minerale olie (C30-C35)	mg/kg ds	<5,0	17,5					
Minerale olie (C35-C40)	mg/kg ds	<6,0	21					
Minerale olie totaal (C10-C40)	mg/kg ds	<35	122,5	-	35	190	2600	5000
<b>Polychloorbifenylen, PCB</b>								
PCB 28	mg/kg ds	<0,0010	0,0035					
PCB 52	mg/kg ds	<0,0010	0,0035					
PCB 101	mg/kg ds	<0,0010	0,0035					
PCB 118	mg/kg ds	<0,0010	0,0035					
PCB 138	mg/kg ds	<0,0010	0,0035					
PCB 153	mg/kg ds	<0,0010	0,0035					
PCB 180	mg/kg ds	<0,0010	0,0035					
PCB (som 7) (factor 0,7)	mg/kg ds	0,0049	0,0245	-	0,007	0,02	0,51	1
<b>Polycyclische Aromatische Koolwaterstoffen, PAK</b>								
Naftaleen	mg/kg ds	<0,050	0,035					
Fenanthreen	mg/kg ds	<0,050	0,035					
Anthraceen	mg/kg ds	<0,050	0,035					
Fluorantheen	mg/kg ds	0,063	0,063					
Benzo(a)anthraceen	mg/kg ds	<0,050	0,035					
Chryseen	mg/kg ds	<0,050	0,035					
Benzo(k)fluorantheen	mg/kg ds	<0,050	0,035					
Benzo(a)pyreen	mg/kg ds	<0,050	0,035					
Benzo(ghi)peryleen	mg/kg ds	<0,050	0,035					
Indeno(123-cd)pyreen	mg/kg ds	<0,050	0,035					
PAK VROM (10) (factor 0,7)	mg/kg ds	0,38	0,378	-	0,35	1,5	20,8	40

**Legenda**

Nr. Analytico-nr Monster  
 3 12681475 OG

Eindoordeel: Voldoet aan Achtergrondwaarde

**Gebruikte afkortingen**

- kleiner dan of gelijk aan Achtergrondwaarde  
 \* groter dan Achtergrondwaarde  
 \*\* groter dan Tussenwaarde  
 \*\*\* groter dan Interventiewaarde

GSSD Gestandaardiseerd gehalte  
 RG Vereiste Rapportagegrens  
 AW Achtergrondwaarde  
 T Tussenwaarde  
 I Interventiewaarde

Deze toetsing is uitgevoerd met behulp van BoToVa.

Zie voor info: <http://www.rwsleefomgeving.nl/onderwerpen/bodem-ondergrond/bbk/instrumenten/botova/>  
 N.B.: de vermelde tussenwaarde is door PAIS berekend en is niet afkomstig uit BoToVa

**BoToVa T1 Beoordeling kwaliteit van grond en bagger bij toepassing op of in de lanc**

Projectnummer BOD-2392  
 Projectnaam G.T. Rietveldstraat - Almelo  
 Ordernummer  
 Datum monsternamen 05-04-2022  
 Monsternemer Riemer Veltmaat  
 Certificaatnummer 2022056163  
 Startdatum 06-04-2022  
 Rapportagedatum 11-04-2022

Analyse	Eenheid	1	GSSD	Oordeel	RG Eis	AW	Wonen	Industrie	IW
<b>Bodemtype correctie</b>									
Organische stof		2,3							
Korrelgrootte < 2 µm (Lutum)		2,8							
<b>Voorbehandeling</b>									
Cryogeen malen		Uitgevoerd							
<b>Bodemkundige analyses</b>									
Droge stof	% (m/m)	91,1	91,1						
Organische stof	% (m/m) ds	2,3	2,3						
Gloeirest	% (m/m) ds	98							
Korrelgrootte < 2 µm (Lutum)	% (m/m) ds	2,8	2,8						
<b>Metalen</b>									
Barium (Ba)	mg/kg ds	<20	49,32		20				920
Cadmium (Cd)	mg/kg ds	<0,20	0,2349	<=AW	0,2	0,6	1,2	4,3	13
Kobalt (Co)	mg/kg ds	<3,0	6,789	<=AW	3	15	35	190	190
Koper (Cu)	mg/kg ds	6,5	12,96	<=AW	5	40	54	190	190
Kwik (Hg)	mg/kg ds	<0,050	0,0495	<=AW	0,05	0,15	0,83	4,8	36
Molybdeen (Mo)	mg/kg ds	<1,5	1,05	<=AW	1,5	1,5	88	190	190
Nikkel (Ni)	mg/kg ds	<4,0	7,656	<=AW	4	35		100	100
Lood (Pb)	mg/kg ds	21	32,4	<=AW	10	50	210	530	530
Zink (Zn)	mg/kg ds	29	65,64	<=AW	20	140	200	720	720
<b>Minerale olie</b>									
Minerale olie (C10-C12)	mg/kg ds	<3,0	9,13						
Minerale olie (C12-C16)	mg/kg ds	<5,0	15,22						
Minerale olie (C16-C21)	mg/kg ds	<5,0	15,22						
Minerale olie (C21-C30)	mg/kg ds	12	52,17						
Minerale olie (C30-C35)	mg/kg ds	9,9	43,04						
Minerale olie (C35-C40)	mg/kg ds	<6,0	18,26						
Minerale olie totaal (C10-C40)	mg/kg ds	<35	106,5	<=AW	35	190	190	500	5000
<b>Polychloorbifenylen, PCB</b>									
PCB 28	mg/kg ds	<0,0010	0,003						
PCB 52	mg/kg ds	<0,0010	0,003						
PCB 101	mg/kg ds	<0,0010	0,003						
PCB 118	mg/kg ds	<0,0010	0,003						
PCB 138	mg/kg ds	<0,0010	0,003						
PCB 153	mg/kg ds	<0,0010	0,003						
PCB 180	mg/kg ds	<0,0010	0,003						
PCB (som 7) (factor 0,7)	mg/kg ds	0,0049	0,0213	<=AW	0,0049	0,02	0,04	0,5	1
<b>Polycyclische Aromatische Koolwaterstoffen, PAH</b>									
Naftaleen	mg/kg ds	<0,050	0,035						
Fenanthreen	mg/kg ds	0,26	0,26						
Anthraceen	mg/kg ds	0,08	0,08						
Fluorantheen	mg/kg ds	0,63	0,63						
Benzo(a)anthraceen	mg/kg ds	0,33	0,33						
Chryseen	mg/kg ds	0,33	0,33						
Benzo(k)fluorantheen	mg/kg ds	0,14	0,14						
Benzo(a)pyreen	mg/kg ds	0,27	0,27						
Benzo(ghi)peryleen	mg/kg ds	0,17	0,17						
Indeno(123-cd)pyreen	mg/kg ds	0,15	0,15						
PAK VROM (10) (factor 0,7)	mg/kg ds	2,4	2,395	Wonen	0,5	1,5	6,8	40	40

**Legenda**

Nr. Analytico-nr Monster  
 1 12681473 BG I

Eindoordeel: Altijd toepasbaar

**Gebruikte afkortingen**

GSSD Gestandaardiseerd gehalte  
 AW Achtergrondwaarde  
 <= AW kleiner dan of gelijk aan Achtergrondwaarde  
 RG Eis Vereiste rapportagegrens  
 IW Interventiewaarde

Deze toetsing is uitgevoerd met behulp van BoToVa.

Zie voor info: <http://www.rwsleefomgeving.nl/onderwerpen/bodem-ondergrond/bbk/instrumenten/botova/>



**BoToVa T1 Beoordeling kwaliteit van grond en bagger bij toepassing op of in de lanc**

Projectnummer BOD-2392  
 Projectnaam G.T. Rietveldstraat - Almelo  
 Ordernummer  
 Datum monsternamen 05-04-2022  
 Monsternemer Riemer Veltmaat  
 Certificaatnummer 2022056163  
 Startdatum 06-04-2022  
 Rapportagedatum 11-04-2022

Analyse	Eenheid	2	GSSD	Oordeel	RG Eis	AW	Wonen	Industrie	IW
<b>Bodemtype correctie</b>									
Organische stof		3,7							
Korrelgrootte < 2 µm (Lutum)		3							
<b>Voorbehandeling</b>									
Cryogeen malen		Uitgevoerd							
<b>Bodemkundige analyses</b>									
Droge stof	% (m/m)	88,7	88,7						
Organische stof	% (m/m) ds	3,7	3,7						
Gloeirest	% (m/m) ds	96							
Korrelgrootte < 2 µm (Lutum)	% (m/m) ds	3	3						
<b>Metalen</b>									
Barium (Ba)	mg/kg ds	<20	48,22		20				920
Cadmium (Cd)	mg/kg ds	<0,20	0,2204	<=AW	0,2	0,6	1,2	4,3	13
Kobalt (Co)	mg/kg ds	<3,0	6,655	<=AW	3	15	35	190	190
Koper (Cu)	mg/kg ds	12	22,71	<=AW	5	40	54	190	190
Kwik (Hg)	mg/kg ds	0,093	0,1297	<=AW	0,05	0,15	0,83	4,8	36
Molybdeen (Mo)	mg/kg ds	<1,5	1,05	<=AW	1,5	1,5	88	190	190
Nikkel (Ni)	mg/kg ds	<4,0	7,538	<=AW	4	35		100	100
Lood (Pb)	mg/kg ds	29	43,47	<=AW	10	50	210	530	530
Zink (Zn)	mg/kg ds	45	97,6	<=AW	20	140	200	720	720
<b>Minerale olie</b>									
Minerale olie (C10-C12)	mg/kg ds	<3,0	5,676						
Minerale olie (C12-C16)	mg/kg ds	<5,0	9,459						
Minerale olie (C16-C21)	mg/kg ds	<5,0	9,459						
Minerale olie (C21-C30)	mg/kg ds	13	35,14						
Minerale olie (C30-C35)	mg/kg ds	10	27,03						
Minerale olie (C35-C40)	mg/kg ds	<6,0	11,35						
Minerale olie totaal (C10-C40)	mg/kg ds	<35	66,22	<=AW	35	190	190	500	5000
<b>Polychloorbifenylen, PCB</b>									
PCB 28	mg/kg ds	<0,0010	0,0018						
PCB 52	mg/kg ds	<0,0010	0,0018						
PCB 101	mg/kg ds	<0,0010	0,0018						
PCB 118	mg/kg ds	<0,0010	0,0018						
PCB 138	mg/kg ds	0,0012	0,0032						
PCB 153	mg/kg ds	0,001	0,0027						
PCB 180	mg/kg ds	<0,0010	0,0018						
PCB (som 7) (factor 0,7)	mg/kg ds	0,0057	0,0154	<=AW	0,0049	0,02	0,04	0,5	1
<b>Polycyclische Aromatische Koolwaterstoffen, PAH</b>									
Naftaleen	mg/kg ds	<0,050	0,035						
Fenanthreen	mg/kg ds	0,17	0,17						
Anthraceen	mg/kg ds	0,06	0,06						
Fluorantheen	mg/kg ds	0,52	0,52						
Benzo(a)anthraceen	mg/kg ds	0,26	0,26						
Chryseen	mg/kg ds	0,27	0,27						
Benzo(k)fluorantheen	mg/kg ds	0,12	0,12						
Benzo(a)pyreen	mg/kg ds	0,23	0,23						
Benzo(ghi)peryleen	mg/kg ds	0,14	0,14						
Indeno(123-cd)pyreen	mg/kg ds	0,12	0,12						
PAK VROM (10) (factor 0,7)	mg/kg ds	1,9	1,925	Wonen	0,5	1,5	6,8	40	40

**Legenda**

Nr. Analytico-nr Monster  
 2 12681474 BG II

Eindoordeel: Altijd toepasbaar

**Gebruikte afkortingen**

GSSD Gestandaardiseerd gehalte  
 AW Achtergrondwaarde  
 <= AW kleiner dan of gelijk aan Achtergrondwaarde  
 RG Eis Vereiste rapportagegrens  
 IW Interventiewaarde

Deze toetsing is uitgevoerd met behulp van BoToVa.

Zie voor info: <http://www.rwsleefomgeving.nl/onderwerpen/bodem-ondergrond/bbk/instrumenten/botova/>

**BoToVa T1 Beoordeling kwaliteit van grond en bagger bij toepassing op of in de lanc**

Projectnummer BOD-2392  
 Projectnaam G.T. Rietveldstraat - Almelo  
 Ordernummer  
 Datum monsternamen 05-04-2022  
 Monsternemer Riemer Veltmaat  
 Certificaatnummer 2022056163  
 Startdatum 06-04-2022  
 Rapportagedatum 11-04-2022

Analyse	Eenheid	3	GSSD	Oordeel	RG Eis	AW	Wonen	Industrie	IW
<b>Bodemtype correctie</b>									
Organische stof		0,8							
Korrelgrootte < 2 µm (Lutum)		2,9							
<b>Voorbehandeling</b>									
Cryogeen malen		Uitgevoerd							
<b>Bodemkundige analyses</b>									
Droge stof	% (m/m)	85,5	85,5						
Organische stof	% (m/m) ds	0,8	0,8						
Gloeirest	% (m/m) ds	99							
Korrelgrootte < 2 µm (Lutum)	% (m/m) ds	2,9	2,9						
<b>Metalen</b>									
Barium (Ba)	mg/kg ds	<20	48,76		20				920
Cadmium (Cd)	mg/kg ds	<0,20	0,2377	<=AW	0,2	0,6	1,2	4,3	13
Kobalt (Co)	mg/kg ds	<3,0	6,721	<=AW	3	15	35	190	190
Koper (Cu)	mg/kg ds	<5,0	7,023	<=AW	5	40	54	190	190
Kwik (Hg)	mg/kg ds	<0,050	0,0495	<=AW	0,05	0,15	0,83	4,8	36
Molybdeen (Mo)	mg/kg ds	<1,5	1,05	<=AW	1,5	1,5	88	190	190
Nikkel (Ni)	mg/kg ds	<4,0	7,597	<=AW	4	35		100	100
Lood (Pb)	mg/kg ds	<10	10,84	<=AW	10	50	210	530	530
Zink (Zn)	mg/kg ds	<20	31,77	<=AW	20	140	200	720	720
<b>Minerale olie</b>									
Minerale olie (C10-C12)	mg/kg ds	<3,0	10,5						
Minerale olie (C12-C16)	mg/kg ds	<5,0	17,5						
Minerale olie (C16-C21)	mg/kg ds	<5,0	17,5						
Minerale olie (C21-C30)	mg/kg ds	<11	38,5						
Minerale olie (C30-C35)	mg/kg ds	<5,0	17,5						
Minerale olie (C35-C40)	mg/kg ds	<6,0	21						
Minerale olie totaal (C10-C40)	mg/kg ds	<35	122,5	<=AW	35	190	190	500	5000
<b>Polychloorbifenylen, PCB</b>									
PCB 28	mg/kg ds	<0,0010	0,0035						
PCB 52	mg/kg ds	<0,0010	0,0035						
PCB 101	mg/kg ds	<0,0010	0,0035						
PCB 118	mg/kg ds	<0,0010	0,0035						
PCB 138	mg/kg ds	<0,0010	0,0035						
PCB 153	mg/kg ds	<0,0010	0,0035						
PCB 180	mg/kg ds	<0,0010	0,0035						
PCB (som 7) (factor 0,7)	mg/kg ds	0,0049	0,0245	<=AW	0,0049	0,02	0,04	0,5	1
<b>Polycyclische Aromatische Koolwaterstoffen, PAH</b>									
Naftaleen	mg/kg ds	<0,050	0,035						
Fenanthreen	mg/kg ds	<0,050	0,035						
Anthraceen	mg/kg ds	<0,050	0,035						
Fluorantheen	mg/kg ds	0,063	0,063						
Benzo(a)anthraceen	mg/kg ds	<0,050	0,035						
Chryseen	mg/kg ds	<0,050	0,035						
Benzo(k)fluorantheen	mg/kg ds	<0,050	0,035						
Benzo(a)pyreen	mg/kg ds	<0,050	0,035						
Benzo(ghi)peryleen	mg/kg ds	<0,050	0,035						
Indeno(123-cd)pyreen	mg/kg ds	<0,050	0,035						
PAK VROM (10) (factor 0,7)	mg/kg ds	0,38	0,378	<=AW	0,5	1,5	6,8	40	40

**Legenda**

Nr. Analytico-nr Monster  
 3 12681475 OG

Eindoordeel: Altijd toepasbaar

**Gebruikte afkortingen**

GSSD Gestandaardiseerd gehalte  
 AW Achtergrondwaarde  
 <= AW kleiner dan of gelijk aan Achtergrondwaarde  
 RG Eis Vereiste rapportagegrens  
 IW Interventiewaarde

Deze toetsing is uitgevoerd met behulp van BoToVa.

Zie voor info: <http://www.rwsleefomgeving.nl/onderwerpen/bodem-ondergrond/bbk/instrumenten/botova/>



Kruse Milieu iov Gem. Almelo  
T.a.v. Jeroen Lammers

7650 AB Tubbergen

## Analyscertificaat

Datum: 13-Apr-2022

Hierbij ontvangt u de resultaten van het navolgende laboratoriumonderzoek.

Certificaatnummer/Versie	2022056974/1
Uw project/verslagnummer	BOD-2392
Uw projectnaam	G.T. Rietveldstraat - Almelo
Uw ordernummer	
Uw datum aanlevering monster(s)	07-Apr-2022

Dit certificaat mag uitsluitend in zijn geheel worden gereproduceerd.  
De analyse resultaten hebben alleen betrekking op het beproefde object.

De grondmonsters worden tot 4 weken na datum ontvangst bewaard en watermonsters tot 2 weken na datum ontvangst. Zonder tegenbericht worden de monsters nadien afgevoerd.  
Indien de monsters langer bewaard dienen te blijven verzoeken wij U dit exemplaar uiterlijk 1 werkdag voor afloop van de standaardbewaarperiode ondertekend aan ons te retourneren. Voor de kosten van het langer bewaren van monsters verwijzen wij naar de prijslijst.

Bewaren tot:

Datum:

Naam:

Handtekening:

Wij vertrouwen erop uw opdracht hiermee naar verwachting te hebben uitgevoerd, mocht U naar aanleiding van dit analyscertificaat nog vragen hebben verzoeken wij U contact op te nemen met de afdeling Verkoop en Advies.

Met vriendelijke groet,

Eurofins Analytico B.V.



Ing. A. Veldhuizen  
Technical Manager

### Eurofins Analytico B.V.

Gildeweg 42-46  
NL-3771NB Barneveld  
+31 (0)34 242 63 00  
Info-env@eurofins.nl  
www.eurofins.nl

Venecoweg 5  
B-9810 Nazareth  
+32 (0)9 222 77 59  
belgie-env@eurofins.be  
www.eurofins.be

BNP Paribas S.A. 227 9245 25  
IBAN: NL71BNPA0227924525  
BIC: BNPANL2A  
KvK/CoC: 09088623  
BTW/VAT: NL 8043.14.883.B01

Eurofins Analytico B.V. is ISO 14001: 2015 gecertificeerd door TÜV en erkend door het Vlaamse Gewest (OVAM en Dep. Omgeving), het Brusselse Gewest (BIM), het Waalse Gewest (DGRNE-OWD) en door de overheid van Luxemburg (MEV).



## Analysecertificaat

Uw project/verslagnummer	B0D-2392	Certificaatnummer/Versie	2022056974/1
Uw projectnaam	G.T. Rietveldstraat - Almelo	Startdatum analyse	07-Apr-2022
Uw ordernummer		Datum einde analyse	13-Apr-2022
Uw monsternemer	Riemer Veltmaat	Rapportagedatum	13-Apr-2022/09:44
		Bijlage	A, B, C
		Pagina	1/2

Analyse	Eenheid	1
<b>Voorbehandeling</b>		
Cryogeen malen		Uitgevoerd
<b>Bodemkundige analyses</b>		
S Droge stof	% (m/m)	88.4
S Organische stof	% (m/m) ds	3.3
Gloeirest	% (m/m) ds	97
S Korrelgrootte < 2 µm (Lutum)	% (m/m) ds	<2.0
<b>Metalen</b>		
S Barium (Ba)	mg/kg ds	<20
S Cadmium (Cd)	mg/kg ds	<0.20
S Kobalt (Co)	mg/kg ds	<3.0
S Koper (Cu)	mg/kg ds	6.7
S Kwik (Hg)	mg/kg ds	<0.050
S Molybdeen (Mo)	mg/kg ds	<1.5
S Nikkel (Ni)	mg/kg ds	<4.0
S Lood (Pb)	mg/kg ds	20
S Zink (Zn)	mg/kg ds	30
<b>Minerale olie</b>		
Minerale olie (C10-C12)	mg/kg ds	<3.0
Minerale olie (C12-C16)	mg/kg ds	<5.0
Minerale olie (C16-C21)	mg/kg ds	<5.0
Minerale olie (C21-C30)	mg/kg ds	11
Minerale olie (C30-C35)	mg/kg ds	10
Minerale olie (C35-C40)	mg/kg ds	<6.0
S Minerale olie totaal (C10-C40)	mg/kg ds	<35
<b>Polychloorbifenylen, PCB</b>		
S PCB 28	mg/kg ds	<0.0010
S PCB 52	mg/kg ds	<0.0010
S PCB 101	mg/kg ds	0.0012
S PCB 118	mg/kg ds	<0.0010

### Nr. Uw monsteromschrijving

1 BG III

### Opgegeven monstermatrix

Grond (AS3000)

### Monster nr.

12684175

### Eurofins Analytico B.V.

Gildeweg 42-46 Venecoweg 5  
 NL-3771NB Barneveld B-9810 Nazareth  
 +31 (0)34 242 63 00 +32 (0)9 222 77 59  
 Info-env@eurofins.nl belgie-env@eurofins.be  
 www.eurofins.nl www.eurofins.be

BNP Paribas S.A. 227 9245 25  
 IBAN: NL71BNPA027924525  
 BIC: BNPANL2A  
 KvK/CoC: 09088623  
 BTW/VAT: NL 8043.14.883.B01



Q: door RvA geaccrediteerde verrichting  
 R: AP04 erkende en geaccrediteerde verrichting  
 S: AS SIKB erkende en geaccrediteerde verrichting  
 V: VLAREL erkende verrichting  
 W: Waals Gewest erkende verrichting

Dit certificaat mag uitsluitend in zijn geheel worden gereproduceerd.  
 Eurofins Analytico B.V. is ISO 14001: 2015 gecertificeerd door TÜV  
 en erkend door het Vlaamse Gewest (OVAM en Dep. Omgeving),  
 het Brusselse Gewest (BIM), het Waalse Gewest (DGRNE-OWD)  
 en door de overheid van Luxemburg (MEV).



## Analysecertificaat

Uw project/verslagnummer	B0D-2392	Certificaatnummer/Versie	2022056974/1
Uw projectnaam	G.T. Rietveldstraat - Almelo	Startdatum analyse	07-Apr-2022
Uw ordernummer		Datum einde analyse	13-Apr-2022
Uw monsternemer	Riemer Veltmaat	Rapportagedatum	13-Apr-2022/09:44
		Bijlage	A, B, C
		Pagina	2/2

Analyse	Eenheid	1
S PCB 138	mg/kg ds	0.0028 <sup>1)</sup>
S PCB 153	mg/kg ds	0.0033 <sup>2)</sup>
S PCB 180	mg/kg ds	0.0035
S PCB (som 7) (factor 0,7)	mg/kg ds	0.013
<b>Polycyclische Aromatische Koolwaterstoffen, PAK</b>		
S Naftaleen	mg/kg ds	<0.050
S Fenanthreen	mg/kg ds	0.26
S Anthraceen	mg/kg ds	0.083
S Fluorantheen	mg/kg ds	0.48
S Benzo(a)anthraceen	mg/kg ds	0.25
S Chryseen	mg/kg ds	0.25
S Benzo(k)fluorantheen	mg/kg ds	0.11
S Benzo(a)pyreen	mg/kg ds	0.19
S Benzo(ghi)peryleen	mg/kg ds	0.13
S Indeno(123-cd)pyreen	mg/kg ds	0.12
S PAK VROM (10) (factor 0,7)	mg/kg ds	1.9

### Nr. Uw monsteromschrijving

1 BG III

### Opgegeven monstermatrix

Grond (AS3000)

### Monster nr.

12684175

#### Eurofins Analytico B.V.

Gildeweg 42-46 Venecoweg 5  
 NL-3771NB Barneveld B-9810 Nazareth  
 +31 (0)34 242 63 00 +32 (0)9 222 77 59  
 Info-env@eurofins.nl belgie-env@eurofins.be  
 www.eurofins.nl www.eurofins.be

BNP Paribas S.A. 227 9245 25  
 IBAN: NL71BNPA0227924525  
 BIC: BNPANL2A  
 KvK/CoC: 09088623  
 BTW/VAT: NL 8043.14.883.B01



Q: door RvA geaccrediteerde verrichting  
 R: AP04 erkende en geaccrediteerde verrichting  
 S: AS SIKB erkende en geaccrediteerde verrichting  
 V: VLAREL erkende verrichting  
 W: Waals Gewest erkende verrichting

Dit certificaat mag uitsluitend in zijn geheel worden gereproduceerd.  
 Eurofins Analytico B.V. is ISO 14001: 2015 gecertificeerd door TÜV en erkend door het Vlaamse Gewest (OVAM en Dep. Omgeving), het Brusselse Gewest (BIM), het Waalse Gewest (DGRNE-OWD) en door de overheid van Luxemburg (MEV).





**Bijlage (A) met de opgegeven deelmonsterinformatie behorende bij het analysecertificaat. 2022056974/1**

Pagina 1/1

Monster nr.	Uw monsteromschrijving			Uw datum monstername	Monsteromsch./Monstername ID
	Barcode	Boornr	Van Tot		
12684175	BG III				
0539502840	6	0	50	07-Apr-2022	
0539502835	9	0	50	07-Apr-2022	
0539502827	10	0	50	07-Apr-2022	
0539366747	3	0	50	05-Apr-2022	



**Eurofins Analytico B.V.**

Gildeweg 42-46 Venecoweg 5  
 NL-3771NB Barneveld B-9810 Nazareth  
 +31 (0)34 242 63 00 +32 (0)9 222 77 59  
 Info-env@eurofins.nl belgie-env@eurofins.be  
 www.eurofins.nl www.eurofins.be

BNP Paribas S.A. 227 9245 25  
 IBAN: NL71BNPA0227924525  
 BIC: BNPANL2A  
 KvK/CoC: 09088623  
 BTW/VAT: NL 8043.14.883.B01

Eurofins Analytico B.V. is ISO 14001: 2015 gecertificeerd door TÜV en erkend door het Vlaamse Gewest (OVAM en Dep. Omgeving), het Brusselse Gewest (BIM), het Waalse Gewest (DGRNE-OWD) en door de overheid van Luxemburg (MEV).

**Bijlage (B) met opmerkingen behorende bij analysecertificaat 2022056974/1**

Pagina 1/1

**Opmerking 1)**

PCB 138 kan positief beïnvloed worden door PCB 163.

**Opmerking 2)**

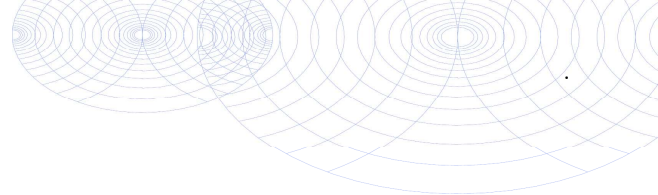
PCB 153 kan positief beïnvloed worden door PCB 132.

**Eurofins Analytico B.V.**

Gildeweg 42-46 Venecoweg 5  
NL-3771NB Barneveld B-9810 Nazareth  
+31 (0)34 242 63 00 +32 (0)9 222 77 59  
Info-env@eurofins.nl belgie-env@eurofins.be  
www.eurofins.nl www.eurofins.be

BNP Paribas S.A. 227 9245 25  
IBAN: NL71BNPA0227924525  
BIC: BNPANL2A  
KvK/CoC: 09088623  
BTW/VAT: NL 8043.14.883.B01

Eurofins Analytico B.V. is ISO 14001: 2015 gecertificeerd door TÜV en erkend door het Vlaamse Gewest (OVAM en Dep. Omgeving), het Brusselse Gewest (BIM), het Waalse Gewest (DGRNE-OWD) en door de overheid van Luxemburg (MEV).



**Bijlage (C) met methodeverwijzingen behorende bij analysecertificaat 2022056974/1**

Analyse	Methode	Techniek	Methode referentie
<b>Voorbehandeling</b>			
Cryogeen malen	W0106	Voorbehandeling	AS3000
<b>Bodemkundige analyses</b>			
Droge Stof	W0104	Gravimetrie	pb 3010-2 en NEN-EN 15934
Organische stof (gloeiverlies)	W0109	Gravimetrie	pb 3010-3 en NEN 5754
Korrelgrootte < 2 µm (lutum)	W0171	Sedimentatie	pb 3010-4 en NEN 5753
<b>Metalen</b>			
Barium (Ba)	W0423	ICP-MS	pb 3010-5 en NEN-EN-ISO 17294-2
Cadmium (Cd)	W0423	ICP-MS	pb 3010-5 en NEN-EN-ISO 17294-2
Kobalt (Co)	W0423	ICP-MS	pb 3010-5 en NEN-EN-ISO 17294-2
Koper (Cu)	W0423	ICP-MS	pb 3010-5 en NEN-EN-ISO 17294-2
Kwik (Hg)	W0423	ICP-MS	pb 3010-5 en NEN-EN-ISO 17294-2
Molybdeen (Mo)	W0423	ICP-MS	pb 3010-5 en NEN-EN-ISO 17294-2
Nikkel (Ni)	W0423	ICP-MS	pb 3010-5 en NEN-EN-ISO 17294-2
Lood (Pb)	W0423	ICP-MS	pb 3010-5 en NEN-EN-ISO 17294-2
Zink (Zn)	W0423	ICP-MS	pb 3010-5 en NEN-EN-ISO 17294-2
<b>Minerale olie</b>			
Minerale Olie (C10-C40)	W0202	GC-FID	pb 3010-7 en NEN-EN-ISO 16703
<b>Polychloorbifenylen, PCB</b>			
PCB (7)	W0271	GC-MS	pb 3010-8 en NEN 6980
<b>Polycyclische Aromatische Koolwaterstoffen, PAK</b>			
PAK (10) (VROM)	W0271	GC-MS	pb. 3010-6 en NEN-ISO 18287
PAK som AS3000/AP04	W0271	GC-MS	pb. 3010-6 en NEN-ISO 18287

Nadere informatie over de toegepaste onderzoeksmethoden alsmede een classificatie van de meetonzekerheid staan vermeld in ons overzicht "Specificaties analysemethoden", versie april 2022.





**BoToVa T12 Toetsing Wbb grond**

Projectnummer	BOD-2392
Projectnaam	G.T. Rietveldstraat - Almelo
Ordernummer	
Datum monsternamen	05-04-2022
Monsternemer	Riemer Veltmaat
Certificaatnummer	2022056974
Startdatum	07-04-2022
Rapportagedatum	13-04-2022

Analyse	Eenheid	1	GSSD	Oordeel	RG	AW	T	I
<b>Bodemtype correctie</b>								
Organische stof		3,3						
Korrelgrootte < 2 µm (Lutum)		2						
<b>Voorbehandeling</b>								
Cryogeen malen		Uitgevoerd						
<b>Bodemkundige analyses</b>								
Droge stof	% (m/m)	88,4	88,4					
Organische stof	% (m/m) ds	3,3	3,3					
Gloeirest	% (m/m) ds	97						
Korrelgrootte < 2 µm (Lutum)	% (m/m) ds	<2,0	1,4					
<b>Metalen</b>								
Barium (Ba)	mg/kg ds	<20	54,25		20	190	555	920
Cadmium (Cd)	mg/kg ds	<0,20	0,2274	-	0,2	0,6	6,8	13
Kobalt (Co)	mg/kg ds	<3,0	7,383	-	3	15	103	190
Koper (Cu)	mg/kg ds	6,7	13,27	-	5	40	115	190
Kwik (Hg)	mg/kg ds	<0,050	0,0497	-	0,05	0,15	18,1	36
Molybdeen (Mo)	mg/kg ds	<1,5	1,05	-	1,5	1,5	95,8	190
Nikkel (Ni)	mg/kg ds	<4,0	8,167	-	4	35	67,5	100
Lood (Pb)	mg/kg ds	20	30,74	-	10	50	290	530
Zink (Zn)	mg/kg ds	30	68,91	-	20	140	430	720
<b>Minerale olie</b>								
Minerale olie (C10-C12)	mg/kg ds	<3,0	6,364					
Minerale olie (C12-C16)	mg/kg ds	<5,0	10,61					
Minerale olie (C16-C21)	mg/kg ds	<5,0	10,61					
Minerale olie (C21-C30)	mg/kg ds	11	33,33					
Minerale olie (C30-C35)	mg/kg ds	10	30,3					
Minerale olie (C35-C40)	mg/kg ds	<6,0	12,73					
Minerale olie totaal (C10-C40)	mg/kg ds	<35	74,24	-	35	190	2600	5000
<b>Polychloorbifenylen, PCB</b>								
PCB 28	mg/kg ds	<0,0010	0,0021					
PCB 52	mg/kg ds	<0,0010	0,0021					
PCB 101	mg/kg ds	0,0012	0,0036					
PCB 118	mg/kg ds	<0,0010	0,0021					
PCB 138	mg/kg ds	0,0028	0,0084					
PCB 153	mg/kg ds	0,0033	0,01					
PCB 180	mg/kg ds	0,0035	0,0106					
PCB (som 7) (factor 0,7)	mg/kg ds	0,013	0,039	*	0,007	0,02	0,51	1
<b>Polycyclische Aromatische Koolwaterstoffen, PAK</b>								
Naftaleen	mg/kg ds	<0,050	0,035					
Fenanthreen	mg/kg ds	0,26	0,26					
Anthraceen	mg/kg ds	0,083	0,083					
Fluorantheen	mg/kg ds	0,48	0,48					
Benzo(a)anthraceen	mg/kg ds	0,25	0,25					
Chryseen	mg/kg ds	0,25	0,25					
Benzo(k)fluorantheen	mg/kg ds	0,11	0,11					
Benzo(a)pyreen	mg/kg ds	0,19	0,19					
Benzo(ghi)peryleen	mg/kg ds	0,13	0,13					
Indeno(123-cd)pyreen	mg/kg ds	0,12	0,12					
PAK VROM (10) (factor 0,7)	mg/kg ds	1,9	1,908	*	0,35	1,5	20,8	40

**Legenda**

Nr.	Analytico-nr	Monster
1	12684175	BG III

Eindoordeel: Voldoet aan Achtergrondwaarde

**Gebruikte afkortingen**

-	kleiner dan of gelijk aan Achtergrondwaarde
*	groter dan Achtergrondwaarde
**	groter dan Tussenwaarde
***	groter dan Interventiewaarde

GSSD	Gestandaardiseerd gehalte
RG	Vereiste Rapportagegrens
AW	Achtergrondwaarde
T	Tussenwaarde
I	Interventiewaarde

Deze toetsing is uitgevoerd met behulp van BoToVa.

Zie voor info: <http://www.rwsleefomgeving.nl/onderwerpen/bodem-ondergrond/bbk/instrumenten/botova/>  
 N.B.: de vermelde tussenwaarde is door PAIS berekend en is niet afkomstig uit BoToVa

**BoToVa T1 Beoordeling kwaliteit van grond en bagger bij toepassing op of in de lanc**

Projectnummer BOD-2392  
 Projectnaam G.T. Rietveldstraat - Almelo  
 Ordernummer  
 Datum monsternamen 05-04-2022  
 Monsternemer Riemer Veltmaat  
 Certificaatnummer 2022056974  
 Startdatum 07-04-2022  
 Rapportagedatum 13-04-2022

Analyse	Eenheid	1	GSSD	Oordeel	RG Eis	AW	Wonen	Industrie	IW
<b>Bodemtype correctie</b>									
Organische stof		3,3							
Korrelgrootte < 2 µm (Lutum)		2							
<b>Voorbehandeling</b>									
Cryogeen malen		Uitgevoerd							
<b>Bodemkundige analyses</b>									
Droge stof	% (m/m)	88,4	88,4						
Organische stof	% (m/m) ds	3,3	3,3						
Gloeirest	% (m/m) ds	97							
Korrelgrootte < 2 µm (Lutum)	% (m/m) ds	<2,0	1,4						
<b>Metalen</b>									
Barium (Ba)	mg/kg ds	<20	54,25		20				920
Cadmium (Cd)	mg/kg ds	<0,20	0,2274	<=AW	0,2	0,6	1,2	4,3	13
Kobalt (Co)	mg/kg ds	<3,0	7,383	<=AW	3	15	35	190	190
Koper (Cu)	mg/kg ds	6,7	13,27	<=AW	5	40	54	190	190
Kwik (Hg)	mg/kg ds	<0,050	0,0497	<=AW	0,05	0,15	0,83	4,8	36
Molybdeen (Mo)	mg/kg ds	<1,5	1,05	<=AW	1,5	1,5	88	190	190
Nikkel (Ni)	mg/kg ds	<4,0	8,167	<=AW	4	35		100	100
Lood (Pb)	mg/kg ds	20	30,74	<=AW	10	50	210	530	530
Zink (Zn)	mg/kg ds	30	68,91	<=AW	20	140	200	720	720
<b>Minerale olie</b>									
Minerale olie (C10-C12)	mg/kg ds	<3,0	6,364						
Minerale olie (C12-C16)	mg/kg ds	<5,0	10,61						
Minerale olie (C16-C21)	mg/kg ds	<5,0	10,61						
Minerale olie (C21-C30)	mg/kg ds	11	33,33						
Minerale olie (C30-C35)	mg/kg ds	10	30,3						
Minerale olie (C35-C40)	mg/kg ds	<6,0	12,73						
Minerale olie totaal (C10-C40)	mg/kg ds	<35	74,24	<=AW	35	190	190	500	5000
<b>Polychloorbifenylen, PCB</b>									
PCB 28	mg/kg ds	<0,0010	0,0021						
PCB 52	mg/kg ds	<0,0010	0,0021						
PCB 101	mg/kg ds	0,0012	0,0036						
PCB 118	mg/kg ds	<0,0010	0,0021						
PCB 138	mg/kg ds	0,0028	0,0084						
PCB 153	mg/kg ds	0,0033	0,01						
PCB 180	mg/kg ds	0,0035	0,0106						
PCB (som 7) (factor 0,7)	mg/kg ds	0,013	0,039	Wonen	0,0049	0,02	0,04	0,5	1
<b>Polycyclische Aromatische Koolwaterstoffen, PAH</b>									
Naftaleen	mg/kg ds	<0,050	0,035						
Fenanthreen	mg/kg ds	0,26	0,26						
Anthraceen	mg/kg ds	0,083	0,083						
Fluorantheen	mg/kg ds	0,48	0,48						
Benzo(a)anthraceen	mg/kg ds	0,25	0,25						
Chryseen	mg/kg ds	0,25	0,25						
Benzo(k)fluorantheen	mg/kg ds	0,11	0,11						
Benzo(a)pyreen	mg/kg ds	0,19	0,19						
Benzo(ghi)peryleen	mg/kg ds	0,13	0,13						
Indeno(123-cd)pyreen	mg/kg ds	0,12	0,12						
PAK VROM (10) (factor 0,7)	mg/kg ds	1,9	1,908	Wonen	0,5	1,5	6,8	40	40

**Legenda**

Nr. Analytico-nr Monster  
 1 12684175 BG III

Eindoordeel: Altijd toepasbaar

**Gebruikte afkortingen**

GSSD Gestandaardiseerd gehalte  
 AW Achtergrondwaarde  
 <= AW kleiner dan of gelijk aan Achtergrondwaarde  
 RG Eis Vereiste rapportagegrens  
 IW Interventiewaarde

Deze toetsing is uitgevoerd met behulp van BoToVa.

Zie voor info: <http://www.rwsleefomgeving.nl/onderwerpen/bodem-ondergrond/bbk/instrumenten/botova/>



Kruse Milieu iov Gem. Almelo  
T.a.v. Jeroen Lammers

7650 AB Tubbergen

## Analyscertificaat

Datum: 21-Apr-2022

Hierbij ontvangt u de resultaten van het navolgende laboratoriumonderzoek.

Certificaatnummer/Versie	2022056973/1
Uw project/verslagnummer	BOD-2392
Uw projectnaam	G.T. Rietveldstraat - Almelo
Uw ordernummer	
Uw datum aanlevering monster(s)	07-Apr-2022

Dit certificaat mag uitsluitend in zijn geheel worden gereproduceerd.  
De analyse resultaten hebben alleen betrekking op het beproefde object.

De grondmonsters worden tot 4 weken na datum ontvangst bewaard en watermonsters tot 2 weken na datum ontvangst. Zonder tegenbericht worden de monsters nadien afgevoerd.  
Indien de monsters langer bewaard dienen te blijven verzoeken wij U dit exemplaar uiterlijk 1 werkdag voor afloop van de standaardbewaarperiode ondertekend aan ons te retourneren. Voor de kosten van het langer bewaren van monsters verwijzen wij naar de prijslijst.

Bewaren tot:

Datum:

Naam:

Handtekening:

Wij vertrouwen erop uw opdracht hiermee naar verwachting te hebben uitgevoerd, mocht U naar aanleiding van dit analyscertificaat nog vragen hebben verzoeken wij U contact op te nemen met de afdeling Verkoop en Advies.

Met vriendelijke groet,

Eurofins Analytico B.V.



Ing. A. Veldhuizen  
Technical Manager

### Eurofins Analytico B.V.

Gildeweg 42-46  
NL-3771NB Barneveld  
+31 (0)34 242 63 00  
Info-env@eurofins.nl  
www.eurofins.nl

Venecoweg 5  
B-9810 Nazareth  
+32 (0)9 222 77 59  
belgie-env@eurofins.be  
www.eurofins.be

BNP Paribas S.A. 227 9245 25  
IBAN: NL71BNPA0227924525  
BIC: BNPANL2A  
KvK/CoC: 09088623  
BTW/VAT: NL 8043.14.883.B01

Eurofins Analytico B.V. is ISO 14001: 2015 gecertificeerd door TÜV en erkend door het Vlaamse Gewest (OVAM en Dep. Omgeving), het Brusselse Gewest (BIM), het Waalse Gewest (DGRNE-OWD) en door de overheid van Luxemburg (MEV).



## Analysecertificaat

Uw project/verslagnummer	B0D-2392	Certificaatnummer/Versie	2022056973/1
Uw projectnaam	G.T. Rietveldstraat - Almelo	Startdatum analyse	07-Apr-2022
Uw ordernummer		Datum einde analyse	21-Apr-2022
Uw monsternemer	Riemer Veltmaat	Rapportagedatum	21-Apr-2022/15:34
		Bijlage	A, B, C
		Pagina	1/2

Analyse	Eenheid	1
<b>Metalen</b>		
S Barium (Ba)	µg/L	110
S Cadmium (Cd)	µg/L	<0.20
S Kobalt (Co)	µg/L	3.6
S Koper (Cu)	µg/L	3.0
S Kwik (Hg)	µg/L	<0.050
S Molybdeen (Mo)	µg/L	<2.0
S Nikkel (Ni)	µg/L	14
S Lood (Pb)	µg/L	3.6
S Zink (Zn)	µg/L	130
<b>Vluchtige Aromatische Koolwaterstoffen</b>		
S Benzeen	µg/L	<0.20
S Toluene	µg/L	<0.20
S Ethylbenzeen	µg/L	<0.20
S o-Xyleen	µg/L	<0.10
S m,p-Xyleen	µg/L	<0.20
S Xylenen (som) factor 0,7	µg/L	0.21 <sup>1)</sup>
BTEX (som)	µg/L	<0.90
S Naftaleen	µg/L	<0.020
S Styreen	µg/L	<0.20
<b>Vluchtige organische halogeenkoolwaterstoffen</b>		
S Dichloormethaan	µg/L	<0.20
S Trichloormethaan	µg/L	<0.20
S Tetrachloormethaan	µg/L	<0.10
S Trichlooretheen	µg/L	<0.20
S Tetrachlooretheen	µg/L	<0.10
S 1,1-Dichloorethaan	µg/L	<0.20
S 1,2-Dichloorethaan	µg/L	<0.20
S 1,1,1-Trichloorethaan	µg/L	<0.10
S 1,1,2-Trichloorethaan	µg/L	<0.10
S cis 1,2-Dichlooretheen	µg/L	<0.10

<b>Nr. Uw monsteromschrijving</b>	<b>Opgegeven monstermatrix</b>	<b>Monster nr.</b>
1 Peilbuis 1	Water (AS3000)	12684172

Eurofins Analytico B.V.

Gildeweg 42-46 Venecoweg 5  
 NL-3771NB Barneveld B-9810 Nazareth  
 +31 (0)34 242 63 00 +32 (0)9 222 77 59  
 Info-env@eurofins.nl belgie-env@eurofins.be  
 www.eurofins.nl www.eurofins.be

BNP Paribas S.A. 227 9245 25  
 IBAN: NL71BNPA0227924525  
 BIC: BNPANL2A  
 KvK/CoC: 09088623  
 BTW/VAT: NL 8043.14.883.B01



Q: door RvA geaccrediteerde verrichting  
 R: AP04 erkende en geaccrediteerde verrichting  
 S: AS SIKB erkende en geaccrediteerde verrichting  
 V: VLAREL erkende verrichting  
 W: Waals Gewest erkende verrichting

Dit certificaat mag uitsluitend in zijn geheel worden gereproduceerd.  
 Eurofins Analytico B.V. is ISO 14001: 2015 gecertificeerd door TÜV en erkend door het Vlaamse Gewest (OVAM en Dep. Omgeving), het Brusselse Gewest (BIM), het Waalse Gewest (DGRNE-OWD) en door de overheid van Luxemburg (MEV).





## Analysecertificaat

Uw project/verslagnummer	B0D-2392	Certificaatnummer/Versie	2022056973/1
Uw projectnaam	G.T. Rietveldstraat - Almelo	Startdatum analyse	07-Apr-2022
Uw ordernummer		Datum einde analyse	21-Apr-2022
Uw monsternemer	Riemer Veltmaat	Rapportagedatum	21-Apr-2022/15:34
		Bijlage	A, B, C
		Pagina	2/2

Analyse	Eenheid	1
S trans 1,2-Dichlooretheen	µg/L	<0.10
CKW (som)	µg/L	<1.6
S Tribroomethaan	µg/L	<0.20
S Vinylchloride	µg/L	<0.10
S 1,1-Dichlooretheen	µg/L	<0.10
S 1,2-Dichloorethenen (Som) factor 0,7	µg/L	0.14 <sup>1)</sup>
S 1,1-Dichloorpropaan	µg/L	<0.20
S 1,2-Dichloorpropaan	µg/L	<0.20
S 1,3-Dichloorpropaan	µg/L	<0.20
S Dichloorpropanen som factor 0.7	µg/L	0.42
<b>Minerale olie</b>		
Minerale olie (C10-C12)	µg/L	<10
Minerale olie (C12-C16)	µg/L	<10
Minerale olie (C16-C21)	µg/L	<10
Minerale olie (C21-C30)	µg/L	<15
Minerale olie (C30-C35)	µg/L	<10
Minerale olie (C35-C40)	µg/L	<10
S Minerale olie totaal (C10-C40)	µg/L	<50

### Nr. Uw monst omschrijving

1 Peilbuis 1

### Opgegeven monstermatrix

Water (AS3000)

### Monster nr.

12684172

### Eurofins Analytico B.V.

Gildeweg 42-46 Venecoweg 5  
 NL-3771NB Barneveld B-9810 Nazareth  
 +31 (0)34 242 63 00 +32 (0)9 222 77 59  
 Info-env@eurofins.nl belgie-env@eurofins.be  
 www.eurofins.nl www.eurofins.be

BNP Paribas S.A. 227 9245 25  
 IBAN: NL71BNPA0227924525  
 BIC: BNPANL2A  
 KvK/CoC: 09088623  
 BTW/VAT: NL 8043.14.883.B01



Q: door RvA geaccrediteerde verrichting  
 R: AP04 erkende en geaccrediteerde verrichting  
 S: AS SIKB erkende en geaccrediteerde verrichting  
 V: VLAREL erkende verrichting  
 W: Waals Gewest erkende verrichting

Dit certificaat mag uitsluitend in zijn geheel worden gereproduceerd.  
 Eurofins Analytico B.V. is ISO 14001: 2015 gecertificeerd door TÜV  
 en erkend door het Vlaamse Gewest (OVAM en Dep. Omgeving),  
 het Brusselse Gewest (BIM), het Waalse Gewest (DGRNE-OWD)  
 en door de overheid van Luxemburg (MEV).



Akkoord  
 Pr. coörd.

VA

TESTEN  
 RvA LO10



**Bijlage (A) met de opgegeven deelmonsterinformatie behorende bij het analysecertificaat. 2022056973/1**

Pagina 1/1

Monster nr.	Uw monsteromschrijving			Uw datum monstername	Monsteromsch./Monstername ID
Barcode	Boornr	Van	Tot		
12684172	Peilbuis 1				
0801049094	1	250	350	07-Apr-2022	
0692186027	1	250	350	07-Apr-2022	



**Eurofins Analytico B.V.**

Gildeweg 42-46 Venecoweg 5  
 NL-3771NB Barneveld B-9810 Nazareth  
 +31 (0)34 242 63 00 +32 (0)9 222 77 59  
 Info-env@eurofins.nl belgie-env@eurofins.be  
 www.eurofins.nl www.eurofins.be

BNP Paribas S.A. 227 9245 25  
 IBAN: NL71BNPA0227924525  
 BIC: BNPANL2A  
 KvK/CoC: 09088623  
 BTW/VAT: NL 8043.14.883.B01

Eurofins Analytico B.V. is ISO 14001: 2015 gecertificeerd door TÜV en erkend door het Vlaamse Gewest (OVAM en Dep. Omgeving), het Brusselse Gewest (BIM), het Waalse Gewest (DGRNE-OWD) en door de overheid van Luxemburg (MEV).

**Bijlage (B) met opmerkingen behorende bij analysecertificaat 2022056973/1**

Pagina 1/1

**Opmerking 1)**De toetswaarde van de som is gelijk aan de sommatie van  $0,7 \star RG$ **Eurofins Analytico B.V.**

Gildeweg 42-46 Venecoweg 5  
NL-3771NB Barneveld B-9810 Nazareth  
+31 (0)34 242 63 00 +32 (0)9 222 77 59  
Info-env@eurofins.nl belgie-env@eurofins.be  
www.eurofins.nl www.eurofins.be

BNP Paribas S.A. 227 9245 25  
IBAN: NL71BNPA0227924525  
BIC: BNPANL2A  
KvK/CoC: 09088623  
BTW/VAT: NL 8043.14.883.B01

Eurofins Analytico B.V. is ISO 14001: 2015 gecertificeerd door TÜV en erkend door het Vlaamse Gewest (OVAM en Dep. Omgeving), het Brusselse Gewest (BIM), het Waalse Gewest (DGRNE-OWD) en door de overheid van Luxemburg (MEV).


**Bijlage (C) met methodeverwijzingen behorende bij analysecertificaat 2022056973/1**

Pagina 1/1

Analyse	Methode	Techniek	Methode referentie
<b>Metalen</b>			
Barium (Ba)	W0421	ICP-MS	pb 3110-3 en NEN-EN-ISO 17294-2
Cadmium (Cd)	W0421	ICP-MS	pb 3110-3 en NEN-EN-ISO 17294-2
Kobalt (Co)	W0421	ICP-MS	pb 3110-3 en NEN-EN-ISO 17294-2
Koper (Cu)	W0421	ICP-MS	pb 3110-3 en NEN-EN-ISO 17294-2
Kwik (Hg)	W0421	ICP-MS	pb 3110-3 en NEN-EN-ISO 17294-2
Molybdeen (Mo)	W0421	ICP-MS	pb 3110-3 en NEN-EN-ISO 17294-2
Nikkel (Ni)	W0421	ICP-MS	pb 3110-3 en NEN-EN-ISO 17294-2
Lood (Pb)	W0421	ICP-MS	pb 3110-3 en NEN-EN-ISO 17294-2
Zink (Zn)	W0421	ICP-MS	pb 3110-3 en NEN-EN-ISO 17294-2
<b>Vluchtige Aromatische Koolwaterstoffen</b>			
Xylenen som AS3000	W0254	HS-GC-MS	pb 3130-1
Aromaten (BTEXN)	W0254	HS-GC-MS	pb 3130-1
Styreen	W0254	HS-GC-MS	pb 3130-1
<b>Vluchtige organische halogeenkoolwaterstoffen</b>			
VOCl (11)	W0254	HS-GC-MS	pb 3130-1
Tribroommethaan (Bromoform)	W0254	HS-GC-MS	pb 3130-1
Vinylchloride	W0254	HS-GC-MS	pb 3130-1
1,1-Dichlooretheen	W0254	HS-GC-MS	pb 3130-1
DiClEtheen som AS3000	W0254	HS-GC-MS	pb 3130-1
1,1-Dichloorpropaan	W0254	HS-GC-MS	pb 3130-1
1,2-Dichloorpropaan	W0254	HS-GC-MS	pb 3130-1
1,3-Dichloorpropaan	W0254	HS-GC-MS	pb 3130-1
DiChlprop. som AS3000	W0254	HS-GC-MS	pb 3130-1
<b>Minerale olie</b>			
Minerale olie (C10-C40)	W0215	GC-FID	pb 3110-5

Nadere informatie over de toegepaste onderzoeksmethoden alsmede een classificatie van de meetonzekerheid staan vermeld in ons overzicht "Specificaties analysemethoden", versie april 2022.



**BoToVa T13 Toetsing Wbb grondwater (ondiep)**

Projectnummer	BOD-2392
Projectnaam	G.T. Rietveldstraat - Almelo
Ordernummer	
Datum monsternamen	07-04-2022
Monsternemer	Riemer Veltmaat
Certificaatnummer	2022056973
Startdatum	07-04-2022
Rapportagedatum	21-04-2022

Analyse	Eenheid	1	GSSD	Oordeel	RG	S	T	I
<b>Metalen</b>								
Barium (Ba)	µg/L	110	110	*	20	50	338	625
Cadmium (Cd)	µg/L	<0,20	0,14	-	0,2	0,4	3,2	6
Kobalt (Co)	µg/L	3,6	3,6	-	2	20	60	100
Koper (Cu)	µg/L	3	3	-	2	15	45	75
Kwik (Hg)	µg/L	<0,050	0,035	-	0,05	0,05	0,175	0,3
Molybdeen (Mo)	µg/L	<2,0	1,4	-	2	5	153	300
Nikkel (Ni)	µg/L	14	14	-	3	15	45	75
Lood (Pb)	µg/L	3,6	3,6	-	2	15	45	75
Zink (Zn)	µg/L	130	130	*	10	65	433	800
<b>Vluchtige Aromatische Koolwaterstoffen</b>								
Benzeen	µg/L	<0,20	0,14	-	0,2	0,2	15,1	30
Tolueen	µg/L	<0,20	0,14	-	0,2	7	504	1000
Ethylbenzeen	µg/L	<0,20	0,14	-	0,2	4	77	150
o-Xyleen	µg/L	<0,10	0,07	-				
m,p-Xyleen	µg/L	<0,20	0,14	-				
Xylenen (som) factor 0,7	µg/L	0,21	0,21	-	0,2	0,2	35,1	70
BTEX (som)	µg/L	<0,90						
Naftaleen	µg/L	<0,020	0,014	-	0,02	0,01	35	70
Styreen	µg/L	<0,20	0,14	-	0,2	6	153	300
<b>Vluchtige organische halogeenkoolwaterstoffen</b>								
Dichloormethaan	µg/L	<0,20	0,14	-	0,2	0,01	500	1000
Trichloormethaan	µg/L	<0,20	0,14	-	0,2	6	203	400
Tetrachloormethaan	µg/L	<0,10	0,07	-	0,1	0,01	5	10
Trichlooretheen	µg/L	<0,20	0,14	-	0,2	24	262	500
Tetrachlooretheen	µg/L	<0,10	0,07	-	0,1	0,01	20	40
1,1-Dichloorethaan	µg/L	<0,20	0,14	-	0,2	7	454	900
1,2-Dichloorethaan	µg/L	<0,20	0,14	-	0,2	7	204	400
1,1,1-Trichloorethaan	µg/L	<0,10	0,07	-	0,1	0,01	150	300
1,1,2-Trichloorethaan	µg/L	<0,10	0,07	-	0,1	0,01	65	130
cis 1,2-Dichlooretheen	µg/L	<0,10	0,07	-				
trans 1,2-Dichlooretheen	µg/L	<0,10	0,07	-				
CKW (som)	µg/L	<1,6						
Tribroommethaan	µg/L	<0,20	0,14	-				630
Vinylchloride	µg/L	<0,10	0,07	-	0,2	0,01	2,5	5
1,1-Dichlooretheen	µg/L	<0,10	0,07	-	0,1	0,01	5	10
1,2-Dichloorethenen (Som) factor 0,7	µg/L	0,14	0,14	-	0,2	0,01	10	20
1,1-Dichloorpropan	µg/L	<0,20	0,14	-				
1,2-Dichloorpropan	µg/L	<0,20	0,14	-				
1,3-Dichloorpropan	µg/L	<0,20	0,14	-				
Dichloorpropanen som factor 0.7	µg/L	0,42	0,42	-	0,6	0,8	40,4	80
<b>Minerale olie</b>								
Minerale olie (C10-C12)	µg/L	<10	7					
Minerale olie (C12-C16)	µg/L	<10	7					
Minerale olie (C16-C21)	µg/L	<10	7					
Minerale olie (C21-C30)	µg/L	<15	10,5					
Minerale olie (C30-C35)	µg/L	<10	7					
Minerale olie (C35-C40)	µg/L	<10	7					
Minerale olie totaal (C10-C40)	µg/L	<50	35	-	50	50	325	600
<b>Extra parameters</b>								
som 16 aromatische oplosmiddelen	µg/L		0,77	Geen oordeel mogelijk				

**Legenda**

Nr.	Analytico-nr	Monster
1	12684172	Peilbuis 1

Eindoordeel: Overschrijding Streefwaarde

**Gebruikte afkortingen**

-	kleiner dan of gelijk aan Streefwaarde
*	groter dan Streefwaarde
**	groter dan Tussenwaarde
***	groter dan Interventiewaarde

GSSD	Gestandaardiseerd gehalte
RG	Vereiste Rapportagegrens
S	Streefwaarde
T	Tussenwaarde
I	Interventiewaarde

Deze toetsing is uitgevoerd met behulp van BoToVa.

Zie voor info: <http://www.rwsleefomgeving.nl/onderwerpen/bodem-ondergrond/bbk/instrumenten/botova/>

N.B.: de vermelde tussenwaarde is door PAIS berekend en is niet afkomstig uit BoToVa

Bijlage IV  
Resultaten asbestanalyses

Kruse Milieu iov Gem. Almelo  
T.a.v. Jeroen Lammers  
Postbus 51  
7650 AB Tubbergen

## Analyscertificaat

Datum: 13-Apr-2022

Hierbij ontvangt u de resultaten van het navolgende laboratoriumonderzoek.

Certificaatnummer/Versie	2022056162/1
Uw project/verslagnummer	BOD-2392
Uw projectnaam	G.T. Rietveldstraat - Almelo
Uw ordernummer	
Uw datum aanlevering monster(s)	05-Apr-2022

Dit certificaat mag uitsluitend in zijn geheel worden gereproduceerd.  
De analyse resultaten hebben alleen betrekking op het beproefde object.

De grondmonsters worden tot 4 weken na datum ontvangst bewaard en watermonsters tot 2 weken na datum ontvangst. Zonder tegenbericht worden de monsters nadien afgevoerd.  
Indien de monsters langer bewaard dienen te blijven verzoeken wij U dit exemplaar uiterlijk 1 werkdag voor afloop van de standaardbewaarperiode ondertekend aan ons te retourneren. Voor de kosten van het langer bewaren van monsters verwijzen wij naar de prijslijst.

Bewaren tot:

Datum:

Naam:

Handtekening:

Wij vertrouwen erop uw opdracht hiermee naar verwachting te hebben uitgevoerd, mocht U naar aanleiding van dit analyscertificaat nog vragen hebben verzoeken wij U contact op te nemen met de afdeling Verkoop en Advies.

Met vriendelijke groet,

Eurofins Analytico B.V.



Ing. A. Veldhuizen  
Technical Manager

Eurofins Analytico B.V.

Gildeweg 42-46  
NL-3771NB Barneveld  
+31 (0)34 242 63 00  
Info-env@eurofins.nl  
www.eurofins.nl

Venecoweg 5  
B-9810 Nazareth  
+32 (0)9 222 77 59  
belgie-env@eurofins.be  
www.eurofins.be

BNP Paribas S.A. 227 9245 25  
IBAN: NL71BNPA0227924525  
BIC: BNPANL2A  
KvK/CoC: 09088623  
BTW/VAT: NL 8043.14.883.B01

Eurofins Analytico B.V. is ISO 14001: 2015 gecertificeerd door TÜV.

## Analysecertificaat

Uw project/verslagnummer	B0D-2392	Certificaatnummer/Versie	2022056162/1
Uw projectnaam	G.T. Rietveldstraat - Almelo	Startdatum analyse	06-Apr-2022
Uw ordernummer		Datum einde analyse	13-Apr-2022
Uw monsternemer	Riemer Veltmaat	Rapportagedatum	13-Apr-2022/17:34
		Bijlage	A, B, C
		Pagina	1/1

Analyse	Eenheid	1	2
<b>Extern / Overig onderzoek</b>			
Droge stof (Extern)	% (m/m)	92.3 <sup>1)</sup>	84.6 <sup>1)</sup>
In behandeling genomen hoeveelheid	kg	14.8 <sup>2)</sup>	13.1 <sup>2)</sup>
Droge massa aangeleverd monster	g	13688 <sup>1)</sup>	11091 <sup>1)</sup>
Asbest fractie <0,5mm	mg	N.v.t. <sup>1)</sup>	N.v.t. <sup>1)</sup>
Asbest fractie 0,5-1mm	mg	0.0 <sup>2)</sup>	0.0 <sup>2)</sup>
Asbest fractie 1-2mm	mg	0.0 <sup>2)</sup>	0.0 <sup>2)</sup>
Asbest fractie 2-4mm	mg	0.0 <sup>2)</sup>	0.0 <sup>2)</sup>
Asbest fractie 4-8mm	mg	0.0 <sup>2)</sup>	0.0 <sup>2)</sup>
Asbest fractie 8-20mm	mg	0.0 <sup>2)</sup>	0.0 <sup>2)</sup>
Asbest fractie >20mm	mg	0.0 <sup>2)</sup>	0.0 <sup>2)</sup>
Asbest (som)	mg	0.0 <sup>2)</sup>	0.0 <sup>2)</sup>
Totaal asbest (ondergrens)	mg/kg ds	0.0 <sup>1)</sup>	0.0 <sup>1)</sup>
Totaal asbest (bovengrens)	mg/kg ds	0.6 <sup>1)</sup>	0.9 <sup>1)</sup>
Serpentijn ondergrens	mg/kg ds	0.0 <sup>1)</sup>	0.0 <sup>1)</sup>
Serpentijn bovengrens	mg/kg ds	0.3 <sup>1)</sup>	0.5 <sup>1)</sup>
Amfibool ondergrens	mg/kg ds	0.0 <sup>1)</sup>	0.0 <sup>1)</sup>
Amfibool bovengrens	mg/kg ds	0.3 <sup>1)</sup>	0.5 <sup>1)</sup>
Asbest in grond	mg/kg ds	<0.3 <sup>2)</sup>	<0.5 <sup>2)</sup>
Totaal gehalte asbest	mg/kg ds	<0.3 <sup>2)</sup>	<0.5 <sup>2)</sup>
Serpentijn concentratie	mg/kg ds	<0.3 <sup>2)</sup>	<0.5 <sup>2)</sup>
Amfibool concentratie	mg/kg ds	0.0 <sup>2)</sup>	0.0 <sup>2)</sup>
Totaal asbest hechtgebonden	mg/kg ds	0.0 <sup>2)</sup>	0.0 <sup>2)</sup>
Totaal asbest niet hechtgebonden	mg/kg ds	0.0 <sup>2)</sup>	0.0 <sup>2)</sup>

### Nr. Uw monsteromschrijving

1	MM FF - 01
2	MM FF - 02

### Opgegeven monstermatrix

Asbestverdachte grond	12681470
Asbestverdachte grond	12681471

Eurofins Analytico B.V.

Gildeweg 42-46 Venecoweg 5  
 NL-3771NB Barneveld B-9810 Nazareth  
 +31 (0)34 242 63 00 +32 (0)9 222 77 59  
 Info-env@eurofins.nl belgie-env@eurofins.be  
 www.eurofins.nl www.eurofins.be

BNP Paribas S.A. 227 9245 25  
 IBAN: NL71BNPA0227924525  
 BIC: BNPANL2A  
 KvK/CoC: 09088623  
 BTW/VAT: NL 8043.14.883.B01

Q: door RvA geaccrediteerde verrichting  
 R: AP04 erkende en geaccrediteerde verrichting  
 S: AS SIKB erkende en geaccrediteerde verrichting  
 V: VLAREL erkende verrichting  
 W: Waals Gewest erkende verrichting

Dit certificaat mag uitsluitend in zijn geheel worden gereproduceerd.  
 Eurofins Analytico B.V. is ISO 14001: 2015 gecertificeerd door TÜV.

Akkoord  
 Pr. coörd.

VA

**Bijlage (A) met de opgegeven deelmonsterinformatie behorende bij het analysecertificaat. 2022056162/1**

Pagina 1/1

Monster nr.	Uw monsteromschrijving			Uw datum monstername	Monsteromsch./Monstername ID
	Barcode	Boornr	Van Tot		
12681470	MM FF - 01				
1734205MG	FF-01	0	0	05-Apr-2022	
12681471	MM FF - 02				
1734120MG	FF-02	0	50	05-Apr-2022	

**Eurofins Analytico B.V.**

Gildeweg 42-46 Venecoweg 5  
NL-3771NB Barneveld B-9810 Nazareth  
+31 (0)34 242 63 00 +32 (0)9 222 77 59  
Info-env@eurofins.nl belgie-env@eurofins.be  
www.eurofins.nl www.eurofins.be

BNP Paribas S.A. 227 9245 25  
IBAN: NL71BNPA0227924525  
BIC: BNPANL2A  
KvK/CoC: 09088623  
BTW/VAT: NL 8043.14.883.B01

Eurofins Analytico B.V. is ISO 14001: 2015 gecertificeerd door TÜV.

**Bijlage (B) met opmerkingen behorende bij analysecertificaat 2022056162/1**

Pagina 1/1

**Opmerking 1)**

Deze bepaling is uitgevoerd bij Eurofins Omegam (L086).

**Opmerking 2)**

Deze bepaling is uitgevoerd bij Eurofins Omegam (L086).

**Eurofins Analytico B.V.**

Gildeweg 42-46 Venecoweg 5  
NL-3771NB Barneveld B-9810 Nazareth  
+31 (0)34 242 63 00 +32 (0)9 222 77 59  
Info-env@eurofins.nl belgie-env@eurofins.be  
www.eurofins.nl www.eurofins.be

BNP Paribas S.A. 227 9245 25  
IBAN: NL71BNPA0227924525  
BIC: BNPANL2A  
KvK/CoC: 09088623  
BTW/VAT: NL 8043.14.883.B01

Eurofins Analytico B.V. is ISO 14001: 2015 gecertificeerd door TÜV.

**Bijlage (C) met methodeverwijzingen behorende bij analysecertificaat 2022056162/1**

Pagina 1/1

Analyse	Methode	Techniek	Methode referentie
<b>Extern / Overig onderzoek</b>			
Droge stof (uitbesteed)	W0004	Extern	Uitbesteding
Asbest NEN5898 (2016) ext	W0004	Microscopie	NEN 5898
Asbest Grond NEN5898 2016 ext	W0004	Microscopie	NEN 5898

Nadere informatie over de toegepaste onderzoeksmethoden alsmede een classificatie van de meetonzekerheid staan vermeld in ons overzicht "Specificaties analysemethoden", versie april 2022.

**Eurofins Analytico B.V.**

Gildeweg 42-46 Venecoweg 5  
NL-3771NB Barneveld B-9810 Nazareth  
+31 (0)34 242 63 00 +32 (0)9 222 77 59  
Info-env@eurofins.nl belgie-env@eurofins.be  
www.eurofins.nl www.eurofins.be

BNP Paribas S.A. 227 9245 25  
IBAN: NL71BNPA0227924525  
BIC: BNPANL2A  
KvK/CoC: 09088623  
BTW/VAT: NL 8043.14.883.B01

Eurofins Analytico B.V. is ISO 14001: 2015 gecertificeerd door TÜV.

**ANALYSECERTIFICAAT**

**Projectcode** : 1336492  
**Uw project omschrijving** : 2022056162-BOD-2392  
**Opdrachtgever** : Eurofins Analytico B.V.

**Monstercode** : 7132533  
**Uw referentie** : MM FF - 01  
**Opgegeven bemonsteringsdatum** : 05/04/2022

## Asbestonderzoek

Initialen analist : L.M.B.  
 Analysedatum : 13-04-2022

Analyse is uitgevoerd conform NEN 5898 (S).

Massa aangeleverde monster : 14830 g  
 Droge massa aangeleverde monster : 13688 g  
 Percentage droogrest : 92,3 m/m %  
 Type zieving : nat

zeef fractie (mm)	massa zeef fractie (gram)	percentage zeef fractie (m/m %)	massa onderzocht (gram)	percentage onderzocht (m/m %)	aantal asbest (deeltjes)	massa asbest-houdend materiaal (mg)
<0,5 mm	12536,2	93,2	13,0	0,10	n.v.t.	n.v.t.
0,5-1 mm	174,0	1,3	41,0	23,56	0	0,0
1-2 mm	169,9	1,3	69,2	40,73	0	0,0
2-4 mm	105,4	0,8	105,4	100,00	0	0,0
4-8 mm	176,4	1,3	176,4	100,00	0	0,0
8-20 mm	295,4	2,2	295,4	100,00	0	0,0
>20 mm	0,0	0,0	0,0	100,00	0	0,0
<b>Totaal</b>	<b>13457,3</b>	<b>100,0</b>	<b>700,4</b>		<b>0</b>	<b>0,0</b>

zeef fractie (mm)	asbest totaal			serpentiin asbest			amfibool asbest		
	gehalte asbest (mg/kg ds)	ondergrens (mg/kg ds)	bovengrens (mg/kg ds)	gehalte asbest (mg/kg ds)	ondergrens (mg/kg ds)	bovengrens (mg/kg ds)	gehalte asbest (mg/kg ds)	ondergrens (mg/kg ds)	bovengrens (mg/kg ds)
<0,5 mm	-								
0,5-1 mm	0,0	0,0	0,2	0,0	0,0	0,1	0,0	0,0	0,1
1-2 mm	0,0	0,0	0,4	0,0	0,0	0,2	0,0	0,0	0,2
2-4 mm	0,0	0,0	0,0	0,0	0,0	0,0	0,0	0,0	0,0
4-8 mm	0,0	0,0	0,0	0,0	0,0	0,0	0,0	0,0	0,0
8-20 mm	0,0	0,0	0,0	0,0	0,0	0,0	0,0	0,0	0,0
>20 mm	0,0	0,0	0,0	0,0	0,0	0,0	0,0	0,0	0,0
<b>Totaal</b>	<b>&lt;0,3</b>	<b>0,0</b>	<b>0,6</b>	<b>&lt;0,3</b>	<b>0,0</b>	<b>0,3</b>	<b>0,0</b>	<b>0,0</b>	<b>0,3</b>

Aangetroffen type asbest : Geen  
 Bijzonderheden waargenomen : Geen

Serpentiin asbest is chrysotiel.  
 Amfibool asbest is amosiet, crocidoliet, actinoliet, anthophylliet en tremoliet.

De bepalingsgrens is bepaald voor de zeef fracties kleiner dan 4 mm. De totale bepalingsgrens is verkregen door de bepalingsgrenzen van de afzonderlijke zeef fracties te sommeren.

Het materiaal is middels polarisatiemicroscopie onderzocht, de analyse is uitgevoerd conform NEN 5896.

Gebondenheid	Serpentiin asbest	Amfibool asbest	totaal afgerond
hecht	0,0	0,0	0,0
niet hecht	0,0	0,0	0,0
<b>totaal afgerond</b>	<b>0,0</b>	<b>0,0</b>	

Gewogen concentratie (serpentiinasbestconcentratie vermeerderd met 10 maal de amfiboolasbestconcentratie) is: **<0,3 mg/kg ds**

De gewogen asbestconcentratie wordt berekend uit de niet-afgeronde gehalten aan serpentiin en amfibool asbest. De weergegeven resultaten zijn afgerond.

Verklaring kwalitatief onderzoek zeef fractie <0,5 mm:  
 - : geen asbest waargenomen



**ANALYSECERTIFICAAT**

**Projectcode** : 1336492  
**Uw project omschrijving** : 2022056162-BOD-2392  
**Opdrachtgever** : Eurofins Analytico B.V.

**Monstercode** : 7132534  
**Uw referentie** : MM FF - 02  
**Opgegeven bemonsteringsdatum** : 05/04/2022

## Asbestonderzoek

Initialen analist : M.M.  
 Analysedatum : 12-04-2022

Analyse is uitgevoerd conform NEN 5898 (S).

Massa aangeleverde monster : 13110 g  
 Droge massa aangeleverde monster : 11091 g  
 Percentage droogrest : 84,6 m/m %  
 Type zieving : nat

zeef fractie (mm)	massa zeef fractie (gram)	percentage zeef fractie (m/m %)	massa onderzocht (gram)	percentage onderzocht (m/m %)	aantal asbest (deeltjes)	massa asbest-houdend materiaal (mg)
<0,5 mm	10693,6	97,8	15,5	0,14	n.v.t.	n.v.t.
0,5-1 mm	60,1	0,5	10,9	18,14	0	0,0
1-2 mm	95,9	0,9	33,9	35,35	0	0,0
2-4 mm	15,3	0,1	15,3	100,00	0	0,0
4-8 mm	45,2	0,4	45,2	100,00	0	0,0
8-20 mm	28,7	0,3	28,7	100,00	0	0,0
>20 mm	0,0	0,0	0,0	100,00	0	0,0
<b>Totaal</b>	<b>10938,8</b>	<b>100,0</b>	<b>149,5</b>		<b>0</b>	<b>0,0</b>

zeef fractie (mm)	asbest totaal			serpentiin asbest			amfibool asbest		
	gehalte asbest (mg/kg ds)	ondergrens (mg/kg ds)	bovengrens (mg/kg ds)	gehalte asbest (mg/kg ds)	ondergrens (mg/kg ds)	bovengrens (mg/kg ds)	gehalte asbest (mg/kg ds)	ondergrens (mg/kg ds)	bovengrens (mg/kg ds)
<0,5 mm	-								
0,5-1 mm	0,0	0,0	0,3	0,0	0,0	0,2	0,0	0,0	0,2
1-2 mm	0,0	0,0	0,6	0,0	0,0	0,3	0,0	0,0	0,3
2-4 mm	0,0	0,0	0,0	0,0	0,0	0,0	0,0	0,0	0,0
4-8 mm	0,0	0,0	0,0	0,0	0,0	0,0	0,0	0,0	0,0
8-20 mm	0,0	0,0	0,0	0,0	0,0	0,0	0,0	0,0	0,0
>20 mm	0,0	0,0	0,0	0,0	0,0	0,0	0,0	0,0	0,0
<b>Totaal</b>	<b>&lt;0,5</b>	<b>0,0</b>	<b>0,9</b>	<b>&lt;0,5</b>	<b>0,0</b>	<b>0,5</b>	<b>0,0</b>	<b>0,0</b>	<b>0,5</b>

Aangetroffen type asbest : Geen  
 Bijzonderheden waargenomen : Geen

Serpentiin asbest is chrysotiel.  
 Amfibool asbest is amosiet, crocidoliet, actinoliet, anthophylliet en tremoliet.

De bepalingsgrens is bepaald voor de zeef fracties kleiner dan 4 mm. De totale bepalingsgrens is verkregen door de bepalingsgrenzen van de afzonderlijke zeef fracties te sommeren.

Het materiaal is middels polarisatiemicroscopie onderzocht, de analyse is uitgevoerd conform NEN 5896.

Gebondenheid	Serpentiin asbest	Amfibool asbest	totaal afgerond
hecht	0,0	0,0	0,0
niet hecht	0,0	0,0	0,0
<b>totaal afgerond</b>	<b>0,0</b>	<b>0,0</b>	

Gewogen concentratie (serpentiinasbestconcentratie vermeerderd met 10 maal de amfiboolasbestconcentratie) is: **<0,5 mg/kg ds**

De gewogen asbestconcentratie wordt berekend uit de niet-afgeronde gehalten aan serpentiin en amfibool asbest. De weergegeven resultaten zijn afgerond.

Verklaring kwalitatief onderzoek zeef fractie <0,5 mm:  
 - : geen asbest waargenomen

---

**ANALYSECERTIFICAAT**

---

**Projectcode** : 1336492  
**Uw project omschrijving** : 2022056162-BOD-2392  
**Opdrachtgever** : Eurofins Analytico B.V.

---

## Opmerkingen m.b.t. analyses

---

### Opmerking(en) algemeen

De volgende informatie is indien van toepassing verstrekt door de opdrachtgever:  
Project omschrijving, Monsterreferentie(s), Opgegeven bemonsteringsdatum, Matrix, Monsterdiepte, Potnr (Barcode), Veldgegevens, Veldwaarnemingen en Bemonsteringsdata. De opgegeven bemonsteringsdatum kan van invloed zijn op de geldigheid van de resultaten.

### Asbest

Individuele monsters van dit project zijn als asbest verdacht gekwalificeerd. De analysedeelmonsters zijn met beschermende maatregelen in het laboratorium in behandeling genomen.

---

Opmerking bij project: - Eurofins Omegam heeft het asbestonderzoek in dit/deze monster(s) uitgevoerd volgens de NEN 5898, en zoals beschreven in een aparte bijlage als onderdeel van dit analysecertificaat. Voor de analyseresultaten van het asbestonderzoek geldt dat Eurofins Omegam de analyse heeft uitgevoerd in de monsters die de opdrachtgever, zoals deze staan vermeld in de koptekst van dit analysecertificaat, zelf heeft genomen of laten nemen en aan Eurofins Omegam heeft aangeboden. Eurofins Omegam draagt geen verantwoordelijkheid inzake de herkomst en representativiteit alsmede de veiligheid tijdens de monsterneming.

---

---



---

**ANALYSECERTIFICAAT**


---

**Projectcode** : 1336492  
**Uw project omschrijving** : 2022056162-BOD-2392  
**Opdrachtgever** : Eurofins Analytico B.V.

---

**Barcodeschema's**


---

<i>Monstercode</i>	<i>Uw referentie</i>	<i>uw monsterref.</i>	<i>uw diepte</i>	<i>uw barcode</i>
7132533	MM FF - 01	FF-01	0-0	1734205MG
7132534	MM FF - 02	FF-02	0-.5	1734120MG

---

---

---

**ANALYSECERTIFICAAT**

---

**Projectcode** : 1336492  
**Uw project omschrijving** : 2022056162-BOD-2392  
**Opdrachtgever** : Eurofins Analytico B.V.

---

## Analysemethoden Grond (AS3000)

### AS3000

In dit analysecertificaat zijn de met 'S' gemerkte analyses uitgevoerd volgens de analysemethoden beschreven in het "Accreditatieschema Laboratoriumanalyses voor grond-, waterbodem- en grondwateronderzoek (AS SIKB 3000)". Het laboratoriumonderzoek is uitgevoerd volgens de onderstaande analysemethoden. Deze analyses zijn vastgelegd in het geldende accreditatie-certificaat met bijbehorende verrichtingenlijst L086 van Eurofins Omegam BV.

Asbestonderzoek : Conform AS3070 prestatieblad 1 en NEN 5898

---

Kruse Milieu iov Gem. Almelo  
T.a.v. Jeroen Lammers

7650 AB Tubbergen

## Analyscertificaat

Datum: 15-Apr-2022

Hierbij ontvangt u de resultaten van het navolgende laboratoriumonderzoek.

Certificaatnummer/Versie	2022056972/1
Uw project/verslagnummer	BOD-2392
Uw projectnaam	G.T. Rietveldstraat - Almelo
Uw ordernummer	
Uw datum aanlevering monster(s)	07-Apr-2022

Dit certificaat mag uitsluitend in zijn geheel worden gereproduceerd.  
De analyse resultaten hebben alleen betrekking op het beproefde object.

De grondmonsters worden tot 4 weken na datum ontvangst bewaard en watermonsters tot 2 weken na datum ontvangst. Zonder tegenbericht worden de monsters nadien afgevoerd.  
Indien de monsters langer bewaard dienen te blijven verzoeken wij U dit exemplaar uiterlijk 1 werkdag voor afloop van de standaardbewaarperiode ondertekend aan ons te retourneren. Voor de kosten van het langer bewaren van monsters verwijzen wij naar de prijslijst.

Bewaren tot:

Datum:

Naam:

Handtekening:

Wij vertrouwen erop uw opdracht hiermee naar verwachting te hebben uitgevoerd, mocht U naar aanleiding van dit analyscertificaat nog vragen hebben verzoeken wij U contact op te nemen met de afdeling Verkoop en Advies.

Met vriendelijke groet,

Eurofins Analytico B.V.



Ing. A. Veldhuizen  
Technical Manager

Eurofins Analytico B.V.

Gildeweg 42-46  
NL-3771NB Barneveld  
+31 (0)34 242 63 00  
Info-env@eurofins.nl  
www.eurofins.nl

Venecoweg 5  
B-9810 Nazareth  
+32 (0)9 222 77 59  
belgie-env@eurofins.be  
www.eurofins.be

BNP Paribas S.A. 227 9245 25  
IBAN: NL71BNPA0227924525  
BIC: BNPANL2A  
KvK/CoC: 09088623  
BTW/VAT: NL 8043.14.883.B01

Eurofins Analytico B.V. is ISO 14001: 2015 gecertificeerd door TÜV.

## Analysecertificaat

Uw project/verslagnummer	B0D-2392	Certificaatnummer/Versie	2022056972/1
Uw projectnaam	G.T. Rietveldstraat - Almelo	Startdatum analyse	08-Apr-2022
Uw ordernummer		Datum einde analyse	15-Apr-2022
Uw monsternemer	Riemer Veltmaat	Rapportagedatum	15-Apr-2022/17:19
		Bijlage	A, B, C
		Pagina	1/1

Analyse	Eenheid	1
<b>Extern / Overig onderzoek</b>		
Droge stof (Extern)	% (m/m)	86.9 <sup>1)</sup>
In behandeling genomen hoeveelheid	kg	13.8 <sup>2)</sup>
Droge massa aangeleverd monster	g	12036 <sup>1)</sup>
Asbest fractie <0,5mm	mg	N.v.t. <sup>1)</sup>
Asbest fractie 0,5-1mm	mg	0.0 <sup>2)</sup>
Asbest fractie 1-2mm	mg	0.0 <sup>2)</sup>
Asbest fractie 2-4mm	mg	0.0 <sup>2)</sup>
Asbest fractie 4-8mm	mg	0.0 <sup>2)</sup>
Asbest fractie 8-20mm	mg	0.0 <sup>2)</sup>
Asbest fractie >20mm	mg	0.0 <sup>2)</sup>
Asbest (som)	mg	0.0 <sup>2)</sup>
Totaal asbest (ondergrens)	mg/kg ds	0.0 <sup>1)</sup>
Totaal asbest (bovengrens)	mg/kg ds	0.6 <sup>1)</sup>
Serpentijn ondergrens	mg/kg ds	0.0 <sup>1)</sup>
Serpentijn bovengrens	mg/kg ds	0.3 <sup>1)</sup>
Amfibool ondergrens	mg/kg ds	0.0 <sup>1)</sup>
Amfibool bovengrens	mg/kg ds	0.3 <sup>1)</sup>
Asbest in grond	mg/kg ds	<0.3 <sup>2)</sup>
Totaal gehalte asbest	mg/kg ds	<0.3 <sup>2)</sup>
Serpentijn concentratie	mg/kg ds	<0.3 <sup>2)</sup>
Amfibool concentratie	mg/kg ds	0.0 <sup>2)</sup>
Totaal asbest hechtgebonden	mg/kg ds	0.0 <sup>2)</sup>
Totaal asbest niet hechtgebonden	mg/kg ds	0.0 <sup>2)</sup>

### Nr. Uw monsteromschrijving

1 MM FF - 03

### Opgegeven monstermatrix

Asbestverdachte grond

### Monster nr.

12684171

### Eurofins Analytico B.V.

Gildeweg 42-46 Venecoweg 5  
 NL-3771NB Barneveld B-9810 Nazareth  
 +31 (0)34 242 63 00 +32 (0)9 222 77 59  
 Info-env@eurofins.nl belgie-env@eurofins.be  
 www.eurofins.nl www.eurofins.be

BNP Paribas S.A. 227 9245 25  
 IBAN: NL71BNPA0227924525  
 BIC: BNPANL2A  
 KvK/CoC: 09088623  
 BTW/VAT: NL 8043.14.883.B01

Q: door RvA geaccrediteerde verrichting  
 R: AP04 erkende en geaccrediteerde verrichting  
 S: AS SIKB erkende en geaccrediteerde verrichting  
 V: VLAREL erkende verrichting  
 W: Waals Gewest erkende verrichting

Dit certificaat mag uitsluitend in zijn geheel worden gereproduceerd.  
 Eurofins Analytico B.V. is ISO 14001: 2015 gecertificeerd door TÜV.

Akkoord  
 Pr. coörd.

VA

**Bijlage (A) met de opgegeven deelmonsterinformatie behorende bij het analysecertificaat. 2022056972/1**

Pagina 1/1

<b>Monster nr.</b>	<b>Uw monsteromschrijving</b>			<b>Uw datum monstername</b>	<b>Monsteromsch./Monstername ID</b>
<b>Barcode</b>	<b>Boornr</b>	<b>Van</b>	<b>Tot</b>		
12684171	MM FF - 03				
1734203MG	FF-03	0	50	07-Apr-2022	

**Eurofins Analytico B.V.**

Gildeweg 42-46 Venecoweg 5  
NL-3771NB Barneveld B-9810 Nazareth  
+31 (0)34 242 63 00 +32 (0)9 222 77 59  
Info-env@eurofins.nl belgie-env@eurofins.be  
www.eurofins.nl www.eurofins.be

BNP Paribas S.A. 227 9245 25  
IBAN: NL71BNPA0227924525  
BIC: BNPANL2A  
KvK/CoC: 09088623  
BTW/VAT: NL 8043.14.883.B01

Eurofins Analytico B.V. is ISO 14001: 2015 gecertificeerd door TÜV.

**Bijlage (B) met opmerkingen behorende bij analysecertificaat 2022056972/1**

Pagina 1/1

**Opmerking 1)**

Deze bepaling is uitgevoerd bij Eurofins Omegam (L086).

**Opmerking 2)**

Deze bepaling is uitgevoerd bij Eurofins Omegam (L086).

**Eurofins Analytico B.V.**

Gildeweg 42-46 Venecoweg 5  
NL-3771NB Barneveld B-9810 Nazareth  
+31 (0)34 242 63 00 +32 (0)9 222 77 59  
Info-env@eurofins.nl belgie-env@eurofins.be  
www.eurofins.nl www.eurofins.be

BNP Paribas S.A. 227 9245 25  
IBAN: NL71BNPA0227924525  
BIC: BNPANL2A  
KvK/CoC: 09088623  
BTW/VAT: NL 8043.14.883.B01

Eurofins Analytico B.V. is ISO 14001: 2015 gecertificeerd door TÜV.



**Bijlage (C) met methodeverwijzingen behorende bij analysecertificaat 2022056972/1**

Pagina 1/1

<b>Analyse</b>	<b>Methode</b>	<b>Techniek</b>	<b>Methode referentie</b>
<b>Extern / Overig onderzoek</b>			
Droge stof (uitbesteed)	W0004	Extern	Uitbesteding
Asbest Grond NEN5898 2016 ext	W0004	Microscopie	NEN 5898
Asbest NEN5898 (2016) ext	W0004	Microscopie	NEN 5898

Nadere informatie over de toegepaste onderzoeksmethoden alsmede een classificatie van de meetonzekerheid staan vermeld in ons overzicht "Specificaties analysemethoden", versie april 2022.

**Eurofins Analytico B.V.**

Gildeweg 42-46 Venecoweg 5  
NL-3771NB Barneveld B-9810 Nazareth  
+31 (0)34 242 63 00 +32 (0)9 222 77 59  
Info-env@eurofins.nl belgie-env@eurofins.be  
www.eurofins.nl www.eurofins.be

BNP Paribas S.A. 227 9245 25  
IBAN: NL71BNPA0227924525  
BIC: BNPANL2A  
KvK/CoC: 09088623  
BTW/VAT: NL 8043.14.883.B01

Eurofins Analytico B.V. is ISO 14001: 2015 gecertificeerd door TÜV.

**ANALYSECERTIFICAAT**

**Projectcode** : 1337278  
**Uw project omschrijving** : 2022056972-BOD-2392  
**Opdrachtgever** : Eurofins Analytico B.V.

**Monstercode** : 7134518  
**Uw referentie** : MM FF - 03  
**Opgegeven bemonsteringsdatum** : 07/04/2022

## Asbestonderzoek

Initialen analist : A.L.  
 Analysedatum : 15-04-2022

Analyse is uitgevoerd conform NEN 5898 (S).

Massa aangeleverde monster : 13850 g  
 Droge massa aangeleverde monster : 12036 g  
 Percentage droogrest : 86,9 m/m %  
 Type zieving : nat

zeef fractie (mm)	massa zeef fractie (gram)	percentage zeef fractie (m/m %)	massa onderzocht (gram)	percentage onderzocht (m/m %)	aantal asbest (deeltjes)	massa asbest-houdend materiaal (mg)
<0,5 mm	10990,2	93,1	13,0	0,12	n.v.t.	n.v.t.
0,5-1 mm	267,2	2,3	63,5	23,76	0	0,0
1-2 mm	221,8	1,9	102,4	46,17	0	0,0
2-4 mm	77,2	0,7	77,2	100,00	0	0,0
4-8 mm	92,7	0,8	92,7	100,00	0	0,0
8-20 mm	151,9	1,3	151,9	100,00	0	0,0
>20 mm	0,0	0,0	0,0	100,00	0	0,0
<b>Totaal</b>	<b>11801,0</b>	<b>100,0</b>	<b>500,7</b>		<b>0</b>	<b>0,0</b>

zeef fractie (mm)	asbest totaal			serpentiin asbest			amfibool asbest		
	gehalte asbest (mg/kg ds)	ondergrens (mg/kg ds)	bovengrens (mg/kg ds)	gehalte asbest (mg/kg ds)	ondergrens (mg/kg ds)	bovengrens (mg/kg ds)	gehalte asbest (mg/kg ds)	ondergrens (mg/kg ds)	bovengrens (mg/kg ds)
<0,5 mm	-								
0,5-1 mm	0,0	0,0	0,2	0,0	0,0	0,1	0,0	0,0	0,1
1-2 mm	0,0	0,0	0,4	0,0	0,0	0,2	0,0	0,0	0,2
2-4 mm	0,0	0,0	0,0	0,0	0,0	0,0	0,0	0,0	0,0
4-8 mm	0,0	0,0	0,0	0,0	0,0	0,0	0,0	0,0	0,0
8-20 mm	0,0	0,0	0,0	0,0	0,0	0,0	0,0	0,0	0,0
>20 mm	0,0	0,0	0,0	0,0	0,0	0,0	0,0	0,0	0,0
<b>Totaal</b>	<b>&lt;0,3</b>	<b>0,0</b>	<b>0,6</b>	<b>&lt;0,3</b>	<b>0,0</b>	<b>0,3</b>	<b>0,0</b>	<b>0,0</b>	<b>0,3</b>

Aangetroffen type asbest : Geen  
 Bijzonderheden waargenomen : Geen

Serpentiin asbest is chrysotiel.  
 Amfibool asbest is amosiet, crocidoliet, actinoliet, anthophylliet en tremoliet.

De bepalingsgrens is bepaald voor de zeef fracties kleiner dan 4 mm. De totale bepalingsgrens is verkregen door de bepalingsgrenzen van de afzonderlijke zeef fracties te sommeren.

Het materiaal is middels polarisatiemicroscopie onderzocht, de analyse is uitgevoerd conform NEN 5896.

Gebondenheid	Serpentiin asbest	Amfibool asbest	totaal afgerond
hecht	0,0	0,0	0,0
niet hecht	0,0	0,0	0,0
<b>totaal afgerond</b>	<b>0,0</b>	<b>0,0</b>	

Gewogen concentratie (serpentiinasbestconcentratie vermeerderd met 10 maal de amfiboolasbestconcentratie) is: **<0,3 mg/kg ds**

De gewogen asbestconcentratie wordt berekend uit de niet-afgeronde gehalten aan serpentiin en amfibool asbest. De weergegeven resultaten zijn afgerond.

Verklaring kwalitatief onderzoek zeef fractie <0,5 mm:  
 - : geen asbest waargenomen

---

**ANALYSECERTIFICAAT**

---

**Projectcode** : 1337278  
**Uw project omschrijving** : 2022056972-BOD-2392  
**Opdrachtgever** : Eurofins Analytico B.V.

---

## Opmerkingen m.b.t. analyses

---

### Opmerking(en) algemeen

De volgende informatie is indien van toepassing verstrekt door de opdrachtgever:  
Project omschrijving, Monsterreferentie(s), Opgegeven bemonsteringsdatum, Matrix, Monsterdiepte, Potnr (Barcode), Veldgegevens, Veldwaarnemingen en Bemonsteringsdata. De opgegeven bemonsteringsdatum kan van invloed zijn op de geldigheid van de resultaten.

### Asbest

Individuele monsters van dit project zijn als asbest verdacht gekwalificeerd. De analysedeelmonsters zijn met beschermende maatregelen in het laboratorium in behandeling genomen.

---

Opmerking bij project: - Eurofins Omegam heeft het asbestonderzoek in dit/deze monster(s) uitgevoerd volgens de NEN 5898, en zoals beschreven in een aparte bijlage als onderdeel van dit analysecertificaat. Voor de analyseresultaten van het asbestonderzoek geldt dat Eurofins Omegam de analyse heeft uitgevoerd in de monsters die de opdrachtgever, zoals deze staan vermeld in de koptekst van dit analysecertificaat, zelf heeft genomen of laten nemen en aan Eurofins Omegam heeft aangeboden. Eurofins Omegam draagt geen verantwoordelijkheid inzake de herkomst en representativiteit alsmede de veiligheid tijdens de monsterneming.

---

---



---

**ANALYSECERTIFICAAT**


---

**Projectcode** : 1337278  
**Uw project omschrijving** : 2022056972-BOD-2392  
**Opdrachtgever** : Eurofins Analytico B.V.

---

**Barcodeschema's**


---

<i>Monstercode</i>	<i>Uw referentie</i>	<i>uw monsterref.</i>	<i>uw diepte</i>	<i>uw barcode</i>
7134518	MM FF - 03	FF-03	0-.5	1734203MG

---

---

---

**ANALYSECERTIFICAAT**

---

**Projectcode** : 1337278  
**Uw project omschrijving** : 2022056972-BOD-2392  
**Opdrachtgever** : Eurofins Analytico B.V.

---

## Analysemethoden Grond (AS3000)

### AS3000

In dit analysecertificaat zijn de met 'S' gemerkte analyses uitgevoerd volgens de analysemethoden beschreven in het "Accreditatieschema Laboratoriumanalyses voor grond-, waterbodem- en grondwateronderzoek (AS SIKB 3000)". Het laboratoriumonderzoek is uitgevoerd volgens de onderstaande analysemethoden. Deze analyses zijn vastgelegd in het geldende accreditatie-certificaat met bijbehorende verrichtingenlijst L086 van Eurofins Omegam BV.

Asbestonderzoek : Conform AS3070 prestatieblad 1 en NEN 5898

---

Bijlage V  
Verklaring van enkele gebruikte termen en afkortingen

## Termen

De gehalten van de chemische componenten in de bodem en in het grondwater worden getoetst aan de zogenaamde achtergrond- of streef- en interventiewaarden uit de Circulaire Bodemsanering 2013. Deze waarden worden gecorrigeerd voor de gehalten lutum en organische stof (humus) voor de betreffende bodem. Deze gehalten worden in het laboratorium bepaald.

- Achtergrondwaarden: De gehalten zoals die op dit moment voorkomen in de bodem van natuur- en landbouwgronden waarvoor geldt dat er geen sprake is van belasting door lokale verontreinigingsbronnen.
- Streefwaarden: Waarden, die het niveau aangeven, waarbij sprake is van een duurzame bodemkwaliteit. Gebruikt symbool: S. De streefwaarde wordt alleen voor grondwater gebruikt.
- Interventiewaarden: Waarden, die aangeven wanneer de functionele eigenschappen van de bodem voor mens, dier en plant, ernstig zijn of dreigen te worden verminderd. Gebruikt symbool: I.
- Tussenwaarde: Gelijk aan het gemiddelde van de achtergrond- of streefwaarde en de interventiewaarde, dus  $(A+I)/2$  (grond) of  $(S+I)/2$  (grondwater). Wanneer bij een verkennend onderzoek een component met concentratie boven deze waarde wordt gevonden is in principe een nader onderzoek nodig. Gebruikt symbool: T.

*Overige termen, die in dit rapport worden gebruikt, zijn als volgt te definiëren:*

- Niet verontreinigd: Gehalte van elke component overschrijdt de achtergrond- of streefwaarde niet.
- Zeer licht verontreinigd: Gehalte van een component ligt boven de achtergrond- of streefwaarde, maar overschrijdt het dubbele van de achtergrond- of streefwaarde niet.
- Licht verontreinigd: Gehalte van een component is hoger dan het dubbele van de Achtergrond- of streefwaarde, maar overschrijdt de tussenwaarde niet.
- Matig verontreinigd: Gehalte van een component is hoger dan de tussenwaarde, maar overschrijdt de interventiewaarde niet.
- Sterk verontreinigd: Gehalte van een component is hoger dan de interventiewaarde, maar overschrijdt het tienvoud van de interventiewaarde niet.
- Zeer sterk verontreinigd: Gehalte van een component is hoger dan het tienvoud van de interventiewaarde.
- NEN5740: Nederlandse norm "Bodem. Onderzoeksstrategie bij verkennend bodemonderzoek." Een verkennend onderzoek heeft tot doel met relatief beperkt onderzoek vast te stellen of er sprake is van een bodemverontreiniging op de onderzoekslocatie.
- Verdachte locatie: Locatie, waarvan op basis van vooronderzoek of historische informatie wordt verwacht dat er verontreiniging aanwezig is.
- Nulsituatie: Huidige chemische kwaliteit van grond en grondwater ten aanzien van bodemverontreinigende stoffen.
- Nader onderzoek: Bodemonderzoek, waarin de ernst en de omvang van een eerder aangetoonde verontreiniging wordt vastgesteld.

## Afkortingen

AMvB	Algemene Maatregel van Bestuur
BG	Bovengrond
BOOT	Besluit Opslaan in Ondergrondse Tanks
BSB	Stichting Bodemsanering Bedrijfsterreinen
BSB	Bouwstoffenbesluit
BTEX	Benzeen, Toluëen, Ethylbenzeen, Xylenen
BTEXN	Afkorting voor vluchtige aromaten (BTEX) en Naftaleen
BZV	Biologisch zuurstofverbruik
CZV	Chemisch zuurstofverbruik
EC	Elektrisch geleidingsvermogen
EOCI	Extraheerbare organochloorverbindingen
EOX	Extraheerbare organohalogenenverbindingen
GHG	Gemiddeld hoogste grondwaterstand
GLG	Gemiddeld laagste grondwaterstand
GWS	Actuele grondwaterstand
HBO	Huisbrandolie
HCB	Hexachloorbenzeen
HCH	Hexachloorhexaan
ILT	Inspectie Leefomgeving en Transport
Ministerie van I en W	Ministerie van Infrastructuur en Waterstaat
MM FF	Mengmonster fijne fractie
MVR	Ministeriële Vrijstellingsregeling
NEN	Nederlandse norm
NNI	Nederlands Normalisatie Instituut
NPR	Nederlandse praktijkrichtlijn
NTA	Nederlandse technische afspraak
NVN	Nederlandse voornorm
OCB	Chloorpesticiden
OG	Ondergrond
OW-test	Olie/water-test
PAK	Polycyclische aromatische koolwaterstoffen
PCB	Polychloorbifenylen
PFAS	poly- en perfluor alkyl stoffen
pH	Zuurgraad
SUBAT	Stichting Uitvoering Bodemsanering Amovering Tankstations
VC	Vinylchloride
VNG	Vereniging van Nederlandse Gemeenten
VROM	Volkshuisvesting, Ruimtelijke Ordening en Milieubeheer
VOCI	Vluchtige organochloorverbindingen, zoals per en tri
WBB	Wet Bodembescherming
As	Arseen
Ba	Barium
Cd	Cadmium
Cr	Chroom
Co	Kobalt
Cu	Koper
Fe	IJzer
Hg	Kwik
Mn	Mangaan
Mo	Molybdeen
Na	Natrium
Ni	Nikkel
Pb	Lood
St	Tin
Zn	Zink