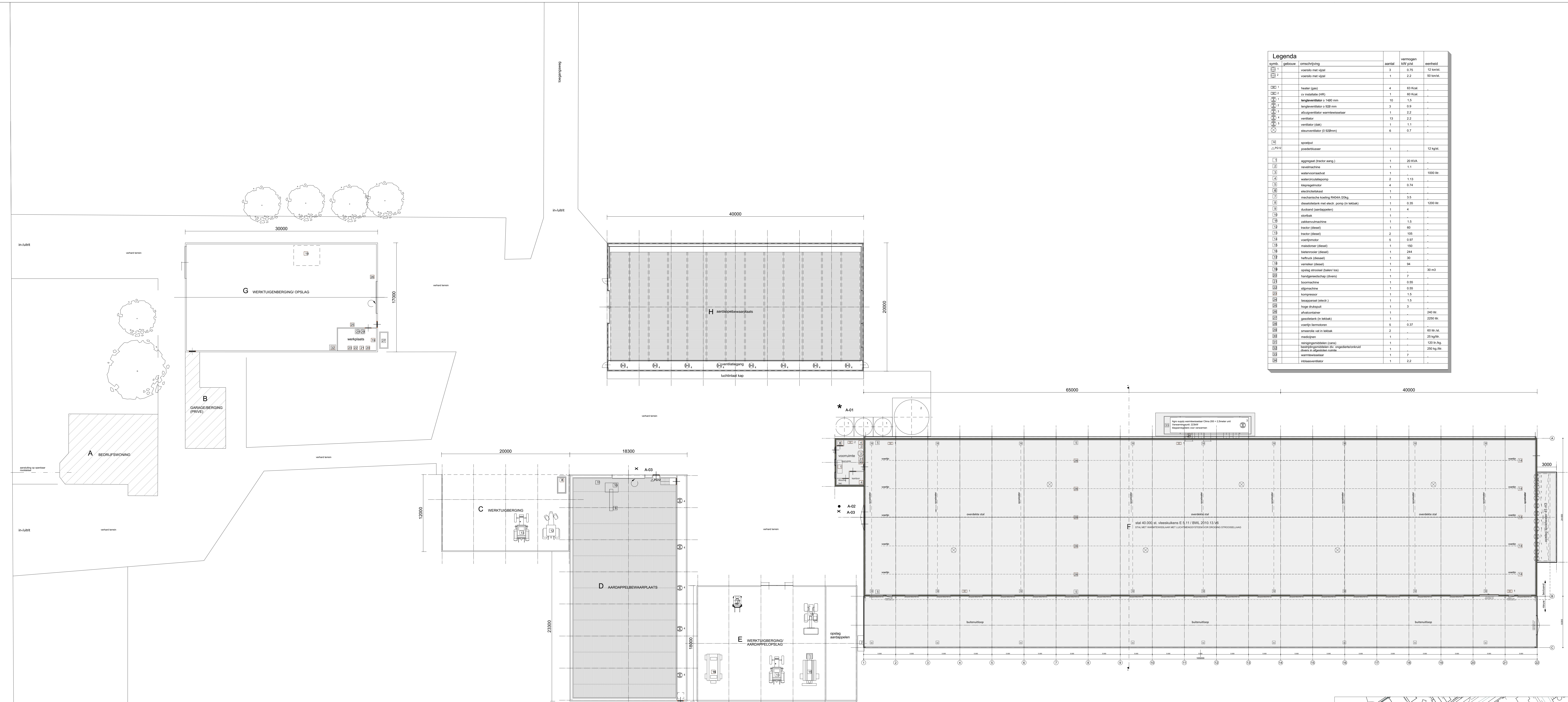
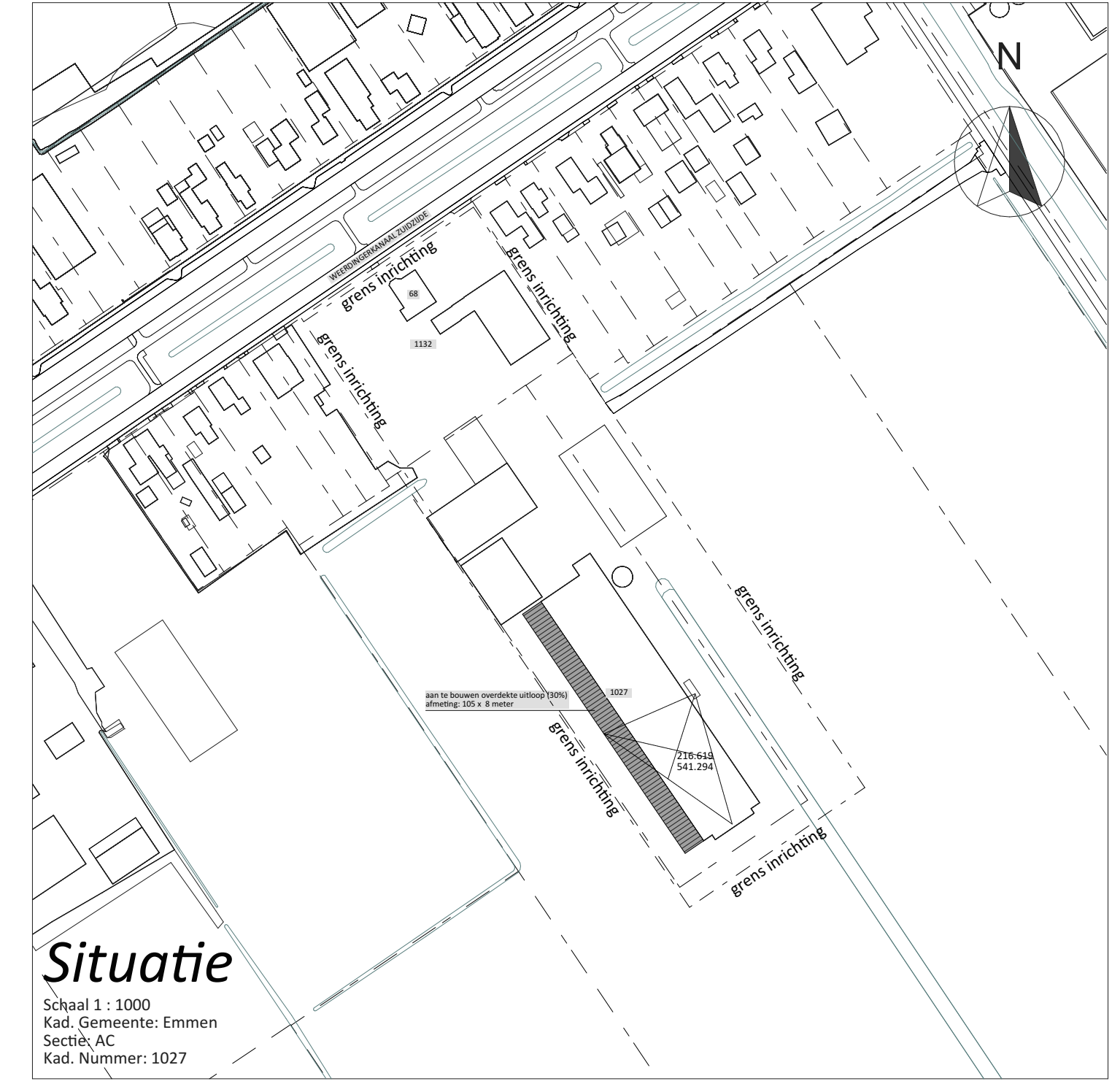
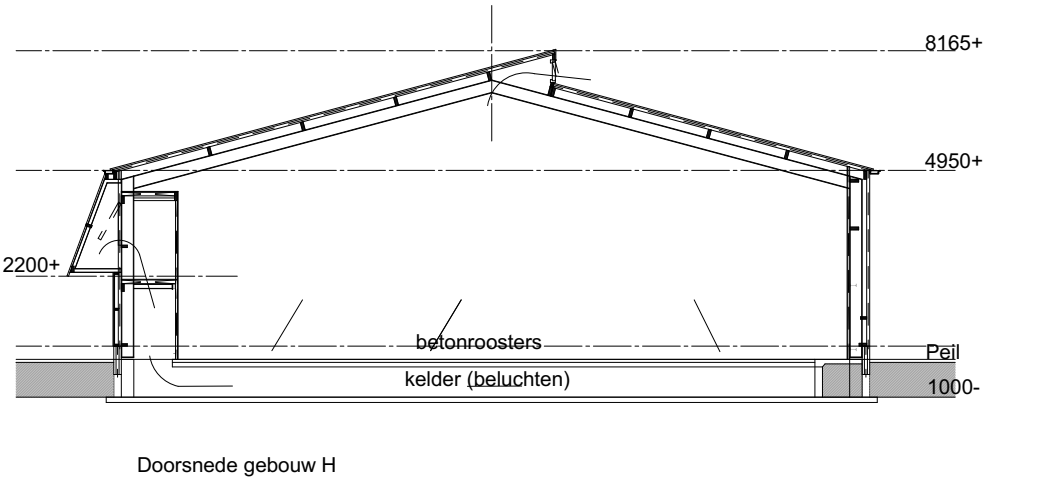
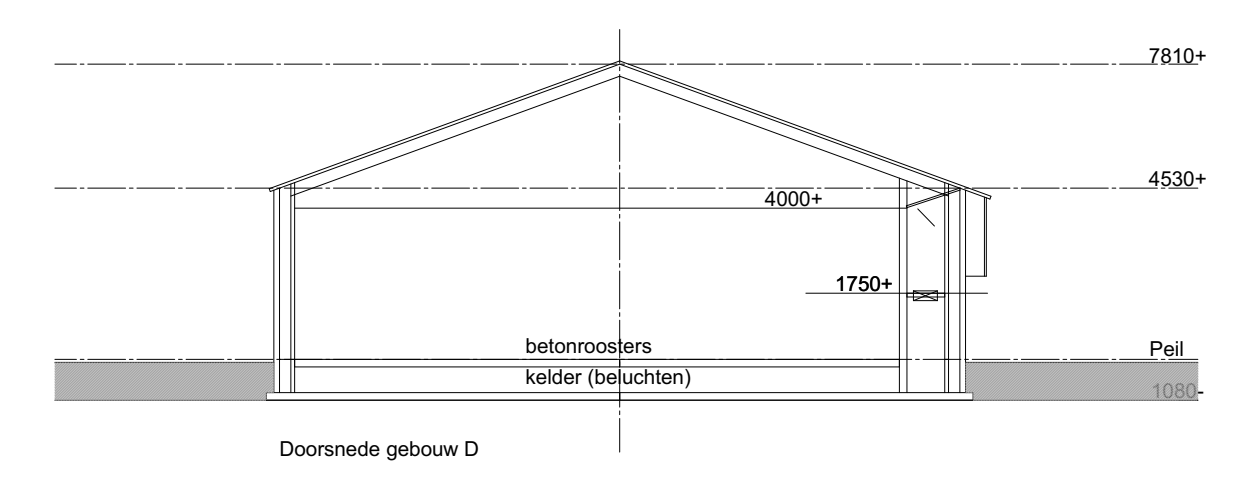
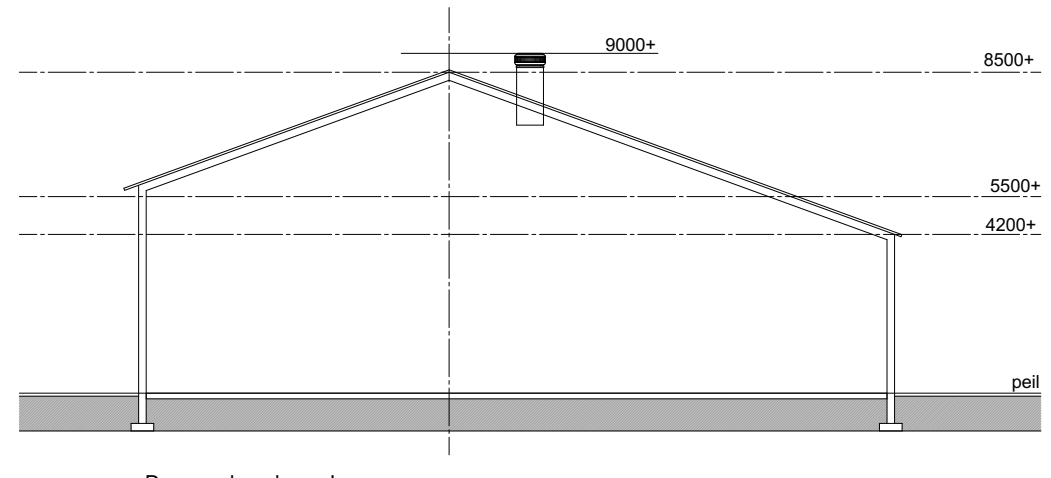
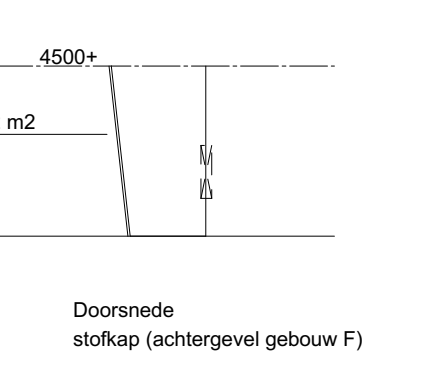
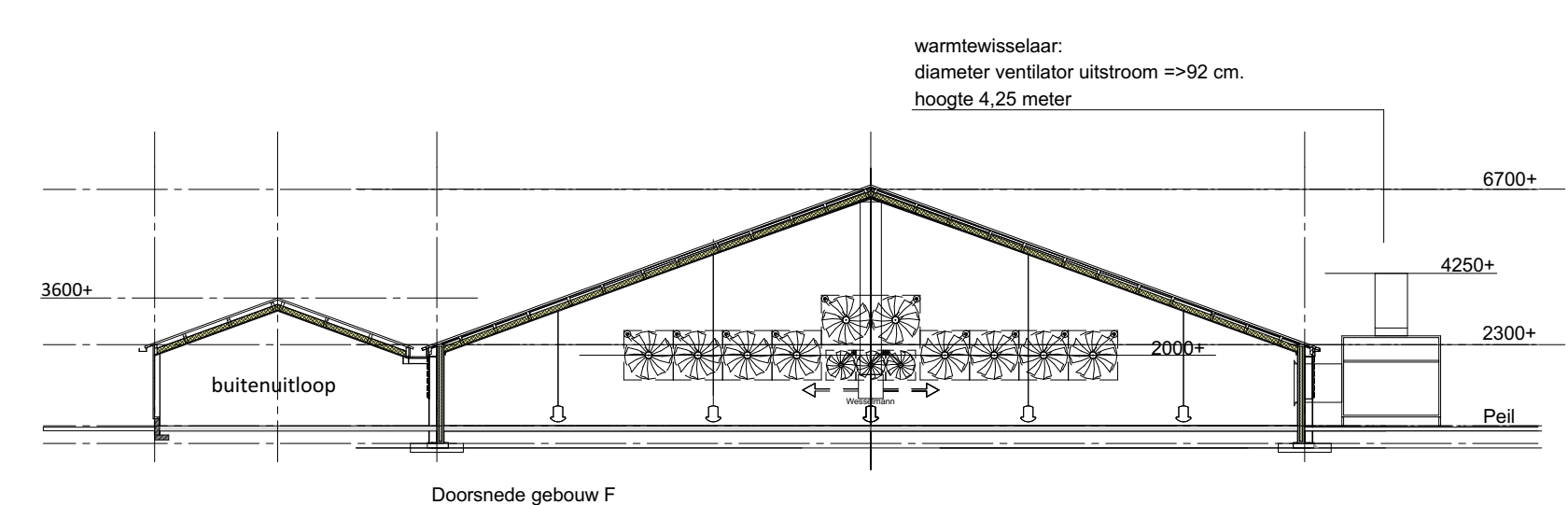


Weerdingerkanaal ZZ



symbool	gebouw	omschrijving	aantal	KW p/m²	eertheid
1	1	voedsel met opslag	3	0,15	12 km²
2	2	voedsel met opslag	1	2,2	50 km²
3	3	water opslag	4	0,3	Km²
4	4	water opslag	1	0,3	Km²
5	5	water opslag	10	1,5	
6	6	water opslag	3	0,3	
7	7	water opslag	1	2,2	
8	8	water opslag	13	2,2	
9	9	water opslag	1	1,5	
10	10	water opslag	6	0,7	
11	11	water opslag	1		12 km²
12	12	water opslag	1	20 km²	
13	13	water opslag	1	1,1	
14	14	water opslag	1		1000 km²
15	15	water opslag	2	1,13	
16	16	water opslag	4	0,74	
17	17	water opslag	1		
18	18	water opslag	1	3,5	
19	19	water opslag	1	0,35	1000 km²
20	20	water opslag	1	4	
21	21	water opslag	1	1,5	
22	22	water opslag	1	1,5	
23	23	water opslag	1	60	
24	24	water opslag	2	500	
25	25	water opslag	5	0,37	
26	26	water opslag	1	150	
27	27	water opslag	1	200	
28	28	water opslag	1	30	
29	29	water opslag	1	50	
30	30	water opslag	1	1,5	
31	31	water opslag	1	3	240 km²
32	32	water opslag	1		250 km²
33	33	water opslag	1		250 km²
34	34	water opslag	5	0,37	60 km²
35	35	water opslag	2		60 km²
36	36	water opslag	1		25 km²
37	37	water opslag	1		100 km²
38	38	water opslag	1	7	250 km²
39	39	water opslag	1	2,2	

Gebouwen	omschrijving	aantal dieren
A	bedrijfswoning nr. 68	-
B	garage/berging	-
C	werktuigberging	-
D	aardappelbewaarplaats	-
E	werktuigberging/opslag aardappelen	-
F	staal/buitenuitloop	40.000 st. vleeskuikens (Warmtewisselaar met luchtmengsysteem) E 5.11 / BWL 2010.13.V6
G	werktuigberging/opslag/werkplaats	-
H	aardappelbewaarplaats	-



**Situatie**  
 Schaal 1: 1000  
 Kalk: Gemeente Eemmen  
 Sectie: AC  
 Kalk: Nummer: 1027

**VanWestreenen**  
 ADVISEURS RUIMTELIJKE ONTWIKKELING

**PROJECT:** Bedrijfsontwikkeling: 1-ster Beter Leven  
**OPDRACHTGEVER:** MvA, H. en L. Sijben, Weerdingerkanaal ZZ 56, 7813 AC, NIEUW-WEERDINGE  
**LOCATIE:** WEERDINGEKANAAL, ZUIDDIDE 616 te NIEUW-WEERDINGE

**SCHAAL:** 1:200  
**GETEKEND:** A/W/G  
**FORMAAT:** A4x1389  
**DATUM:** 23-01-2023  
**WIZIGING:**

**ONDERDEEL:** Situatie, bedrijfsplaatgrond en doorroden  
 Maten voor de uitvoering in het werk controleren

**PROJECTNUMMER:** 20230120-01  
 Blad 1 van 1