

Legenda

1. Compensatiewoning 2
2. Erf om te keren en te parkeren
3. Bijgebouw
4. Aanplant zwarte els
5. Te slopen landschapsoetsierende bebouwing
6. Aan te planten Hollandse linde
7. Bestaande ontsluiting perceel
8. Aan te planten houtsingel
9. Aan te planten beuken

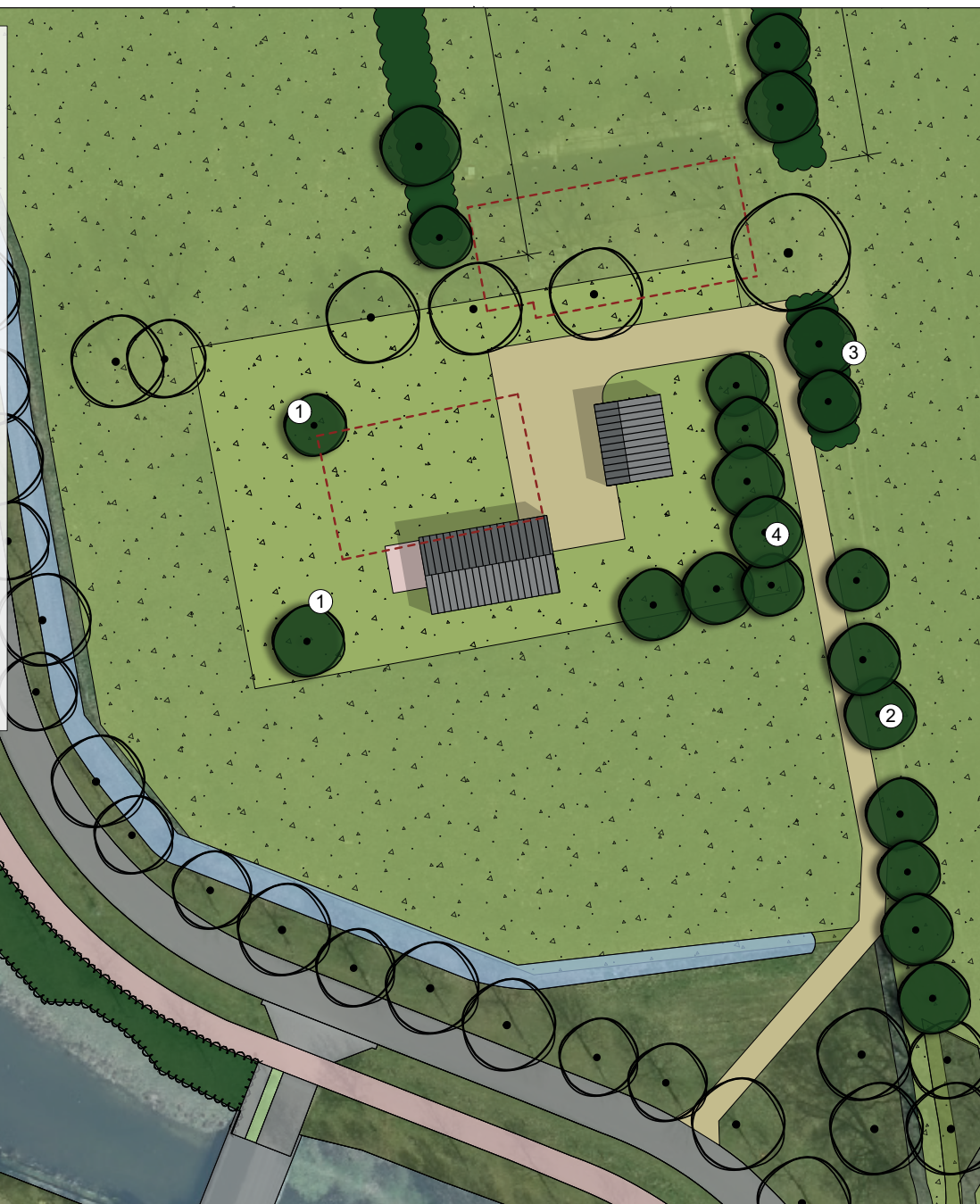


Legenda

1. Aan te planten Hollandse linde - *Tilia x vulgaris*
Aanplantmaat 16-18
Totaal 2 stuks met als eindbeeld solitaire bomen
2. Aanplant zwarte els - *Alnus glutinosa*
Aanplant als veer met de minimale maat van 180-200 cm
Aanplant op een ongelijke afstand van 4-8 (m) over de gehele oostelijke erfrens. Totaal minimaal 7 stuks.
3. Aanplant bestaande uit:

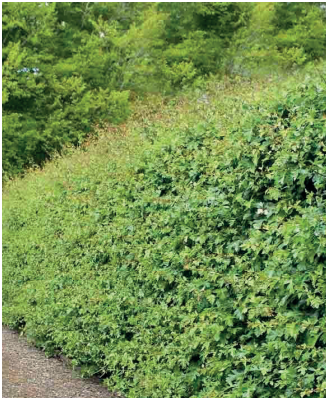
Quercus robur - Zomereik 15%
Betula pendula - Ruwe berk 15%
Crateagus monogyna - Meidoorn 15%
Acer campestre-Veldesdoorn 15%
Rosa rubiginosa - Wilde roos 10%
Sambucus nigra - Vlier 10%
Corylus avellana - Hazelaar 10%
Salix alba - Schietwilg 10%

Aanplantmaat 60-80 cm
Aanplanten met 1 st/m² in groepen van min. 5 stuks
Eindbeeld is een houtsingel van min. 5 (m) breed
4. Aanplant beuk - *Fagus sylvatica*
Aanplantmaat 14-16
Eindbeeld is een bomenrij
Totaal 7 stuks met een onderlinge afstand van 8 (m)



de beplanting staat gesitueerd op de landschapsmaatregelen in de bijlage

indien beplanting grenst aan terreinen die worden beweid door vee of waar men met voertuigen rijdt, dient deze beplanting te worden beschermd tegen vraatschade/aanrijtschade/verdichting van de wortelzone.



erf

laat je erf groeien