

Landschappelijke inpassingsvoorstel TOF Infra en Verhuur Stroetendijk 3, te Dalerveen

| Te planten Bomen | lat. naam | ned. naam | aant. | Maat |
|-------------------------------|-----------|-----------------|-------|-------|
| Tilia europaea | | Hollandse Linde | 2 | 14/16 |
| Fagus sylvatica 'Atropunicea' | | Rode beuk | 1 | 14/16 |
| Quercus robur | | Zomereik | 7 | 14/16 |

definitieve plaats bepalen in het werk;
 - bomen moeten een goede toekomst tegemoet gaan
 - dus op voldoende afstand onderling en met aanwezige bomen
 - de bomen moeten zich kunnen ontwikkelen tot volwassen bomen.
 - hij moet "gedragen" worden door de bewoners
 (een boom die in de "weg" staat heeft op een boerenerf geen toekomst!)

HER/AAN PLANT BOMEN

plantgaten 1x1m losmaken voorzien van 0,1m3 GFTcompost en 1 liter haagmeststof (Ecostyle/bionova/dcm) voorzien van 2 onbehandelde boompalen en drainage/lucht/watergeef slang

ONDERHOUD BOMEN

1e jaar evt. watergeven in droge periodes, tevens schoonhouden boomspiegel in het 3e/4e jaar na aanplant 1e vormsnoei en controle boombanden.

550st te planten bosplantsoen 100/120cm

| lat. naam | ned. naam | aant. | waar geplant |
|--------------------|---------------|-------|-----------------------|
| Betula pendula | Berk | 50 | Door gehele aanplant |
| Quercus robur | Eik | 50 | Door gehele aanplant |
| Alnus glutinosa | Zwarte els | 50 | door gehele aanplant |
| Prunus spinosa | Sleedoorn | 50 | in groepen aan randen |
| Sambucus nigra | Gewone vlier | 50 | door gehele aanplant |
| Ilex aquifolium | Hulst | 50 | door gehele aanplant |
| Salix cinerea | Grauwe wilg | 50 | in groepen aan randen |
| Corylus avellana | Hazelaar | 50 | door gehele aanplant |
| Crateagus monogyna | Meidoorn | 50 | door gehele aanplant |
| Rhamnus frangula | Vuilboom | 50 | door gehele aanplant |
| Viburnum opulus | Gelderse roos | 50 | in groepen in randen |

AANLEG BOSPLANTSOEN

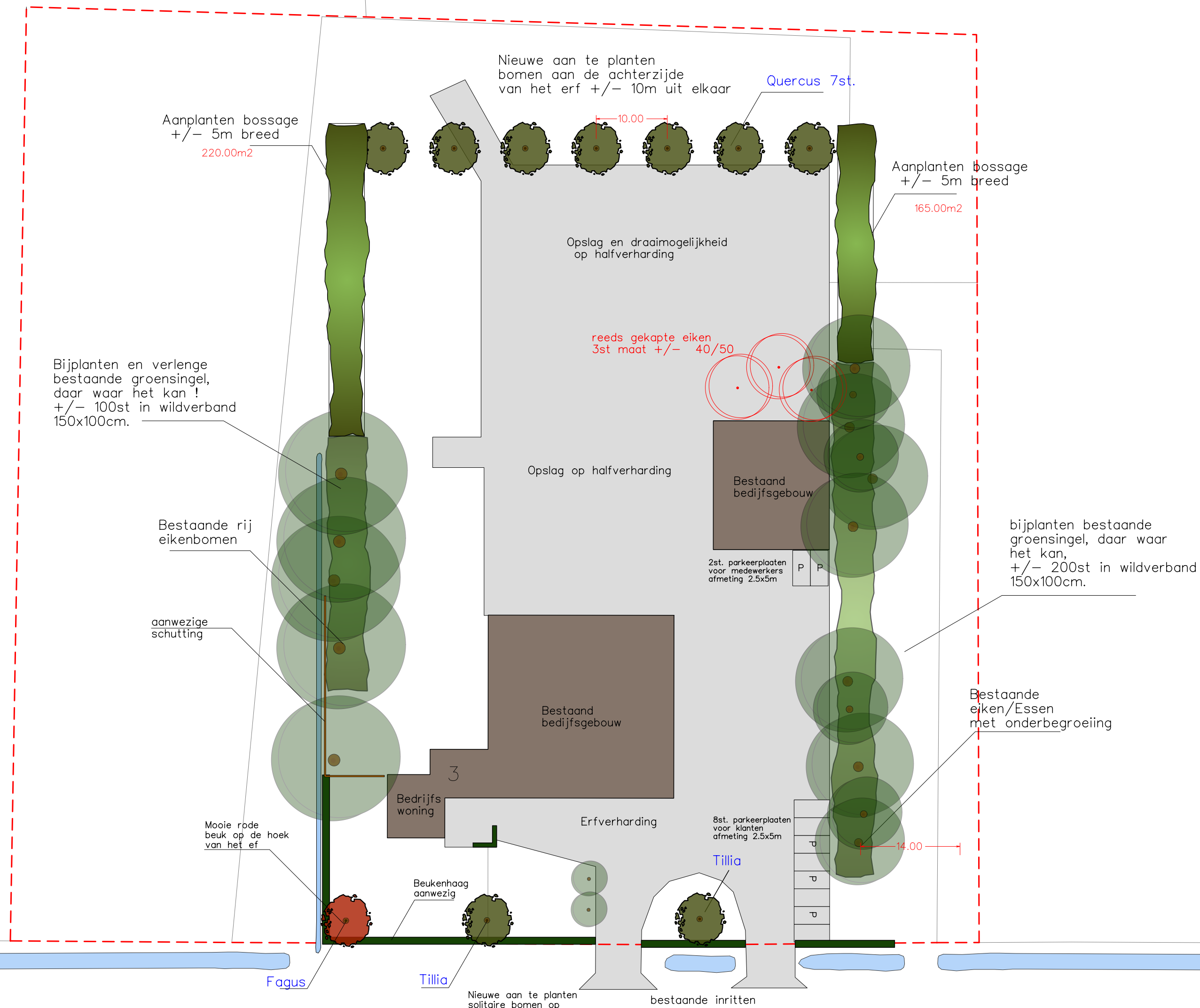
terrein spitten met spitmachine, daar planten volgens schema/lijst. plantafstand 1x 1,5m in wildverband (Met spitten rekening houden met aanwezige bomen/struiken)

ONDERHOUD BOSPLANTSOEN

1e jaar onkruid bestrijding ,vrijhouden beplanting dmv maaien of schoffelen.
 na 1 jaar inboeten
 in het 3e/4e jaar na aanplant 1e gefaseerde dunning , zgn wijkers en blijvers , het eindresultaat is een dichte singel met enkele uitgegroeide bomen met daaronder een gevarieerde onderbeplanting die gefaseerd word afgezet (eens in de 6 jaar)



Aanzicht komend vanaf Plopsland



Motivatie
 Volgens de Notitie Ruimtelijke Kwaliteit voor het buitengebied van de Gemeente Coevorden, bevindt zich het huidige bedrijf aan de Stroetendijk nr. 3, in een beekdallandschap. Dit landschapstype is ontstaan door de ontginning van de beekdalgebieden. De lager gelegen delen werden vooral als hooi- en weilanden gebruikt.

Het verkavelingspatroon is tegenwoordig grootschaliger en zijn de kavels blokvormig of rechthoekig van vorm. Het landschap heeft een open karakter en er staat weinig beplanting. Het Drostendiep, die achter het erf loopt, ligt open in het landschap. De opgaande beplanting staat langs de wegen en de erven zijn voornamelijk gesitueerd langs de wegen. De voorzijde van het erf is op de weg gericht. Vaak wordt op het voorerf erfbeplanting aangetroffen en de schuren staan open in het landschap.

Het huidige erf bestaat uit bedrijfswoning, gekoppeld aan een bedrijfsgebouw, die vroeger als stal is gebruikt. Daarnaast is nog een vrijstaand bedrijfsgebouw aanwezig. Naast de woning staan enkele eikenbomen, restanten van een oude singel. De andere zijde van het erf is ingepakt, d.m.v. een houtsingel met opgaande eikenbomen. Aan de wegkant is vrij open, er staat een beukenhaag als erfafscheiding. Al met al heeft het erf een groene uitstraling en voldoet het aan de eisen voor een goede landschappelijke inpassing volgens de Notitie Ruimtelijke kwaliteit voor het buitengebied van de Gemeente Coevorden.

Om het erf aan de voorzijde nog iets groenere uitstraling te geven is het wenselijk om enkele bomen op het voorerf te planten. Aan de achterzijde komt een plein voor opslag van materialen. Door de achterzijde aan weerszijde aan te planten met bosplantsoen, en de achterzijde met enkele bomen wordt het zicht op het opslag plein ontnomen. Daarnaast is het wenselijk de bestaande halfopen singels verdichten/herstellen dmv aanplant bosplantsoen. Zo ontstaat er een erf die volledig met groen is ingepakt en wordt het landschappelijke beeld, van groene erven in een open en leeg landschap, versterkt. (Verder een Tip...wat klimplanten tegen nieuwe opvallende schutting.)

Bronnen

Notitie Ruimtelijke kwaliteit voor het buitengebied van de Gemeente Coevorden
 Provinciaal omgevingsplan provincie Drenthe (aangepast)

| | |
|--|--|
| | Bestaande gebouwen |
| | Erf verharding |
| | Bestaande bomen/groen zijn indicatief ingetekend |
| | Te planten bomen |
| | Aanwezige hagen |
| | Aanplant bosplantsoen |
| | Bestaande watergangen |



Aanzicht huidige groene erf dat als een soort groen eiland in het openbeekdal ligt



Reuvers Buro voor Groene Ruimtes

Aelderstraat 70
7854 RS Aalden

Werk
TOF infra en verhuur

Onderwerp
Landschappelijke inpassingsvoorstel

Datum 21-8-2024 | **Schaal** A1 1:500 | **Getek.**

Aelderstraat 70
7854 RS Aalden
Tel. (0591) 372328

www.burovoorgroeneruimtes.nl
www.wilfriedreuvers.nl
info@wilfriedreuvers.nl