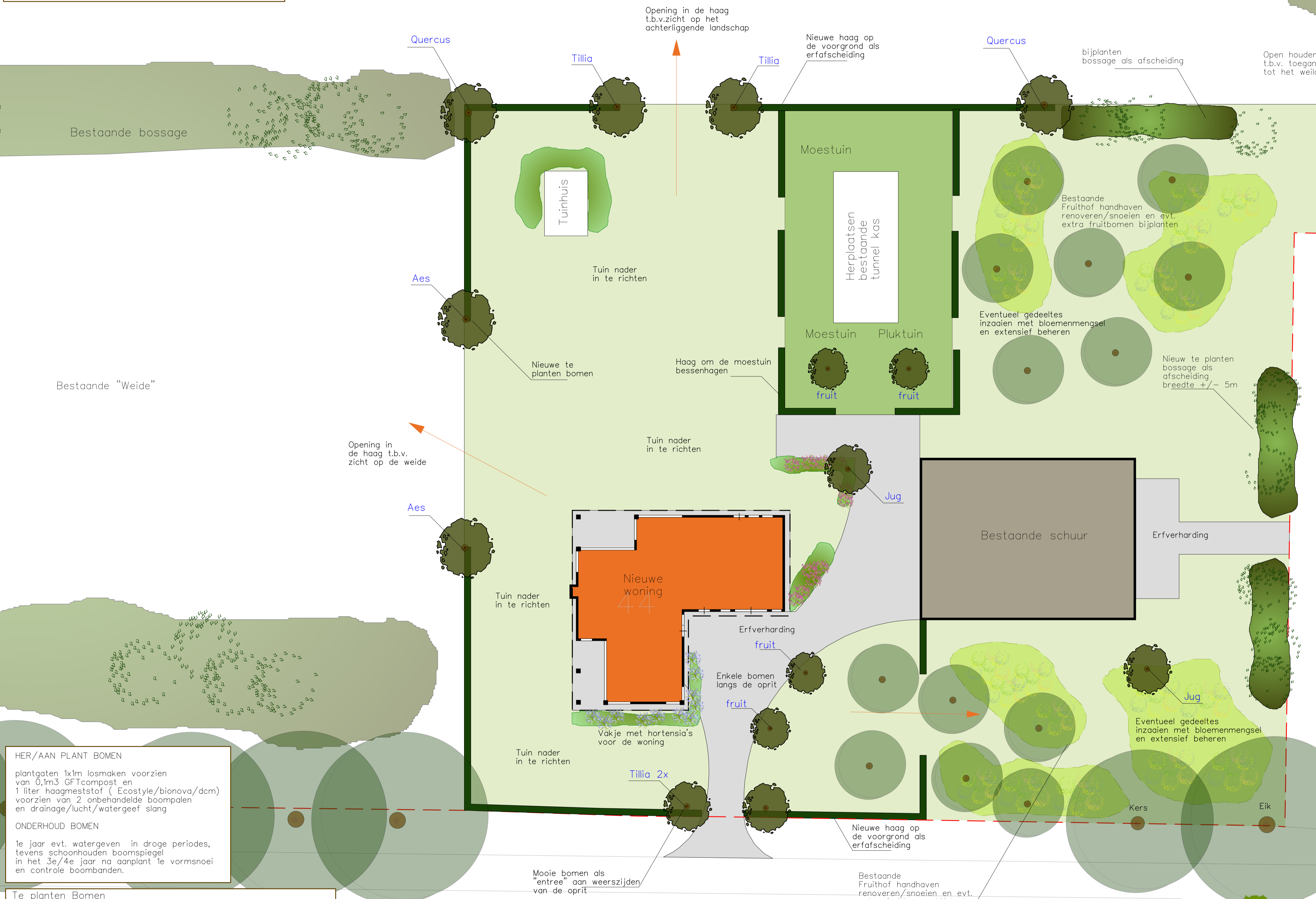


AANLEG BOSPLANTSOEN
 terrein spitten met spijtmachine, daar planten volgens schema/lijst, plantafstand 1x 1,5m in wildverband (Met spitten rekening houden met aanwezige bomen/struiken)

ONDERHOUD BOSPLANTSOEN
 1e jaar onkruid bestrijding ,vrijhouden beplanting dmv maaien of schoffelen, na 1 jaar inboeten
 in het 3e/4e jaar na aanplant 1e gefaseerde dunning , zgn wijkers en blijvers , het eindresultaat is een dichte singel met enkele uitgegroeide bomen met daaronder een gevarieerde onderbeplanting die gefaseerd word afgezet (eens in de 6 jaar)

lat. naam	ned. naam	aant.	100/120cm	100/120cm	100/120cm	100/120cm	100/120cm
Crateagus monogyna	Meidoorn	25	door gehele aanplant				
Viburnum opulus	Gelderse roos	10	in groepen aan randen				
Amelanchier lamarckii	Krent	15	door gehele aanplant				
Corylus avellana	Hazelaar	25	door gehele aanplant				
Rhamnus frangula	Vuilboom	15	in groepen aan randen				
Sambucus nigra	Vlier	10	door gehele aanplant				



	Toekomstige nieuwbouw
	Bestaande gebouwen
	Erf verharding
	Bestaande bomen/groen
	Te planten bomen
	Te planten hagen
	Te planten bosplantsoen
	Overige beplanting nader te bepalen
	Bloemenweide inzaaien met mengsel? nader te bepalen

Motivatie inpassing

De locatie ligt in een beekdal verankerd aan de verlengde Hoogeveense vaart. Bestaand erf had en heeft nog steeds een enorme groene uitstraling. Veel bossages, fruthofjes, en een groen omsloten weide aan de westzijde. Van de kenmerken van een beekdal zoals omschreven in de NRK 2013 is hier lokaal geen sprake.

Het erf ligt in het groene lint langs de Hoogeveensevaart. Weerszijde van de vaart zijn de kernkwaliteiten van een Beekdal nog wel redelijk aanwezig, kenmerken Beekdal:

- Laaggelegen beekdal met hoogter verschillen,
- Karakteristieke sloten en beplantings patroon haaks op de beek
- Beek en slootovers met variërende vegetatie typen
- Nauwelijks bebouwing
- Openheid.

Inpassing/renovatie Erf.
 Inlijn en voortgebouwd op de aanliggende groene erven;
 De bestaande waarde volle bomen en fruthofjes handhaven en versterken. Moestuin prominent aanwezig en omsloten door gemengde voedselhagen. Structuur op en om het erf door aanplant van wat hagen met solitaire streekeigen bomen, Doorkijk en openheid daar waar het kan handhaven of versterken. Op deze wijze behouden we een passend erf waarin de bebouwing wegvat met nieuwe kansen voor flora en fauna.

HER/AAN PLANT BOMEN

plantgaten 1x1m losmaken voorzien van 0,1m3 GFTcompost en 1 liter haagmeststof (Ecostyle/bionova/dcm) voorzien van 2 onbehandelde boomplanken en drainage/licht/watergeef slang

ONDERHOUD BOMEN

1e jaar evt. watergeven in droge periodes, tevens schoonhouden boomspiegel in het 3e/4e jaar na aanplant 1e vormsnoei en controle boombanden.

lat. naam	ned. naam	aant.	Maat
Juglans regia	Walnoot	2	14/16
Tilia europaea	Hollandse Linde	4	16/18
Quercus robur	Zomereik	2	16/18
Aesculus carnea	Paardenkastanje	2	16/18
Hoogstam Fruitbomen soorten n.t.b		2	12/14

Te planten Hagen

lat. naam	ned. naam	aant.	Maat
Crateagus monogyna of Carpinus betulus	Meidoornhaag of Haagbeuk	700	100/120cm

definitieve plaats bepalen in het werk;
 - plantenlocatie goed losmaken en voorzien van GFT compost
 - 5st. per meter aanplanten
 - voorzien van haagmeststof (Ecostyle /bionova /dcm)



Reuvers Buro voor Groene Ruimtes

Aelderstraat 70
7854 RS Aalden

Werk
Fam. Katerberg

Onderwerp
Erfinrichtingsvoorstel Fase 2

Datum 11-10-2022 **Schaal** A1 1:200 **Getek.**

25 Jaar Goed in Ontwerp

Aelderstraat 70
7854 RS Aalden
Tel. (0591) 372328
www.burovoorgroeneruimtes.nl
www.wilfriedreuvers.nl
info@wilfriedreuvers.nl