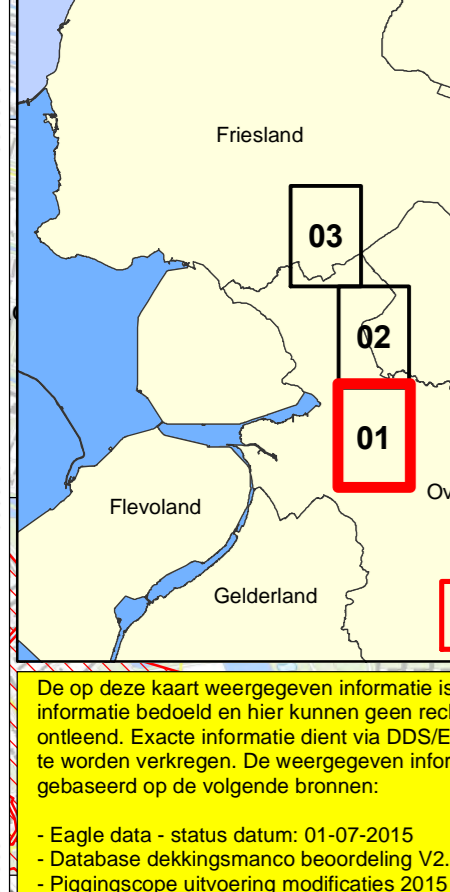


**Betrokken gemeenten en waterschappen**

GEMEENTE	WATERSCHAP
Heerenveen	Waterschap Fryslân
Meppel	Groot Salland
Staphorst	Reest en Wieden
Steenwijkerland	Westerveld
Wierden	Weststellingwerf
Zwartewaterland	Zwartewaterland
Zwolle	Zwolle



De op deze kaart weergegeven informatie is uitsluitend ter informatie bedoeld en hier kunnen geen rechten aan worden ontleend. Exacte informatie dient via DDS/Eagle netviewer te worden verkregen. De weergegeven informatie is gebaseerd op de volgende bronnen:

- Eagle data - status datum: 01-07-2015
- Database dekkingmanco beoordeling V2: 11-09-2012
- Pigging scope uitvoering modificaties 2015 pigging 2016

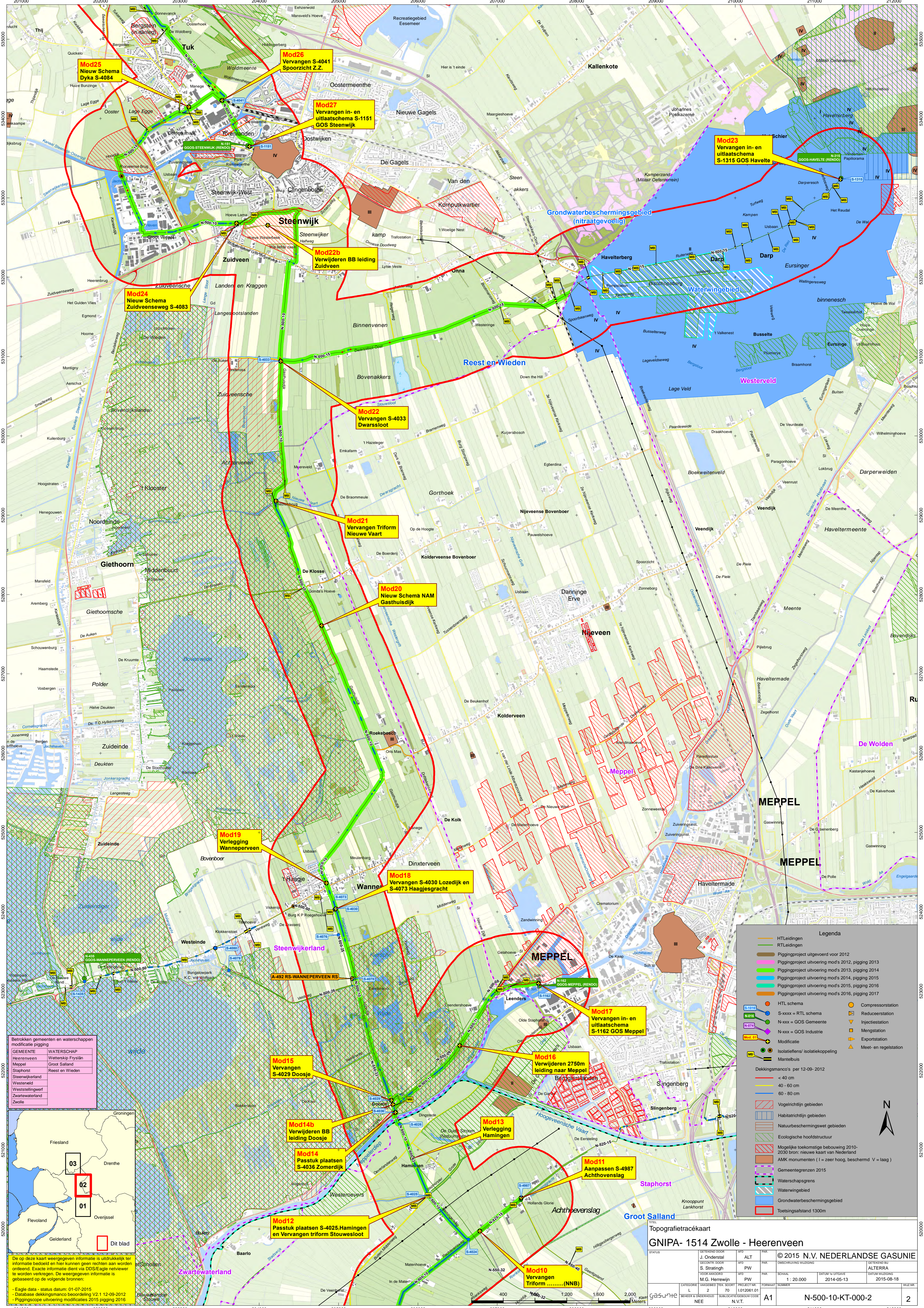
**Legenda**

- HTLeidingen
- RTLeidingen
- Piggingproject uitgevoerd voor 2012
- Piggingproject uitvoering mod's 2012, pigging 2013
- Piggingproject uitvoering mod's 2013, pigging 2014
- Piggingproject uitvoering mod's 2014, pigging 2015
- Piggingproject uitvoering mod's 2015, pigging 2016
- Piggingproject uitvoering mod's 2016, pigging 2017
- HTL schema
- S-xxxx = RTL schema
- N-xxx = GOS Gemeente
- N-xxx = GOS Industrie
- Modificatie
- Compressorstation
- Reduceerstation
- Injectiestation
- Mengstation
- Exportstation
- Meet- en regelstation
- Isolatieflens/ isolatiekoppeling
- Mantelbus

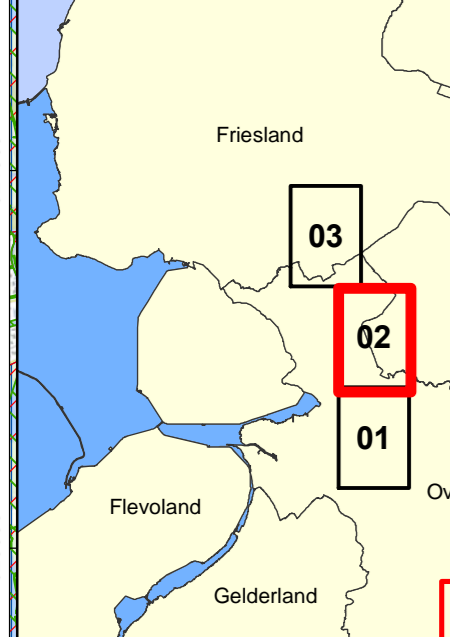
Dekkingmanco's per 12-09-2012

- < 40 cm
- 40 - 60 cm
- 60 - 80 cm

- Vogelrijch gebied
- Habitatrijch gebied
- Natuurbeschermingswet gebied
- Ecologische hoofdstructuur
- Mogelijke toekomstige bebouwing 2010-2030 bron: nieuwe kaart van Nederland
- AMK monumenten (I = zeer hoog, beschermd V = laag)
- Gemeentegrenzen 2015
- Waterschapsgrens
- Waterwingebied
- Grondwaterbeschermingsgebied
- Toetsingsafstand 1300m



Betrokken gemeenten en waterschappen modificatie piggig	
GEMEENTE	WATERSCHAP
Heerenveen	Waterskip Fryslân
Meppel	Groot Salland
Staphorst	Reest en Wieden
Steenwijkerland	Westerveld
Weststellingwerf	Zwartewaterland
Zwolle	Zwolle



De op deze kaart weergegeven informatie is uitsluitend ter informatie bedoeld en hier kunnen geen rechten aan worden ontleend. Exacte informatie dient via DVS/Eagle netviewer te worden verkregen. De weergegeven informatie is gebaseerd op de volgende data:

- Eagle data - status datum: 01-07-2015
- Database dekkingsmanco beoordeling V2: 11-09-2012
- Piggigscope uitvoering modificaties 2015 piggig 2016

### Legenda

- HTL-leidingen
- RTL-leidingen
- Piggigproject uitgevoerd voor 2012
- Piggigproject uitvoering mod's 2012, piggig 2013
- Piggigproject uitvoering mod's 2013, piggig 2014
- Piggigproject uitvoering mod's 2014, piggig 2015
- Piggigproject uitvoering mod's 2015, piggig 2016
- Piggigproject uitvoering mod's 2016, piggig 2017
- HTL schema
- S-xxxx = RTL schema
- N-xxx = GOS Gemeente
- N-xxx = GOS Industrie
- Mod-01
- Modificatie
- Isolatieflens/ isolatiekoppeling
- Mantelbus
- Compressorstation
- Reduceerstation
- Injectiestation
- Mengstation
- Exportstation
- Meet- en registratie

Dekkingsmanco's per 12-09-2012

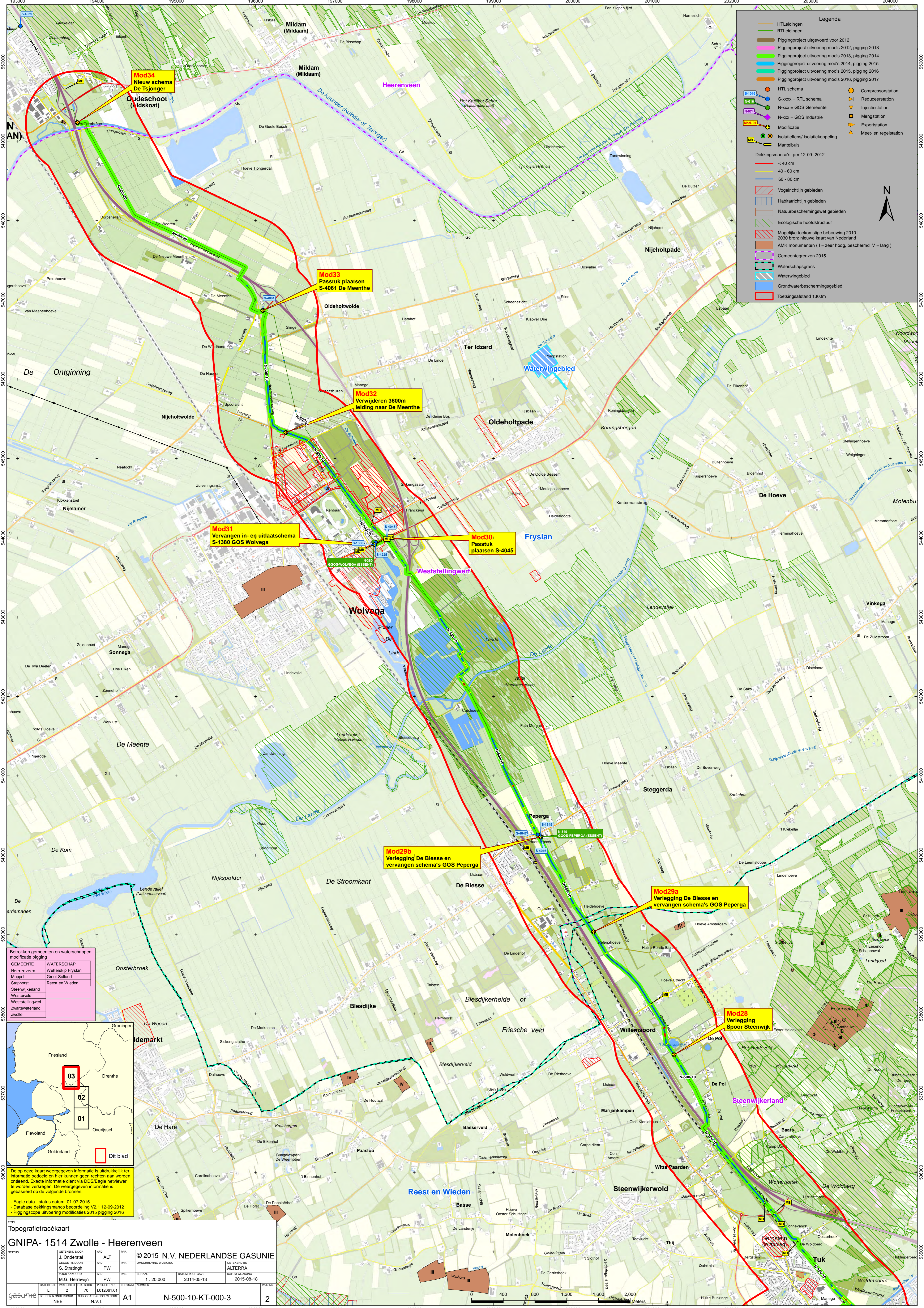
- < 40 cm
- 40 - 60 cm
- 60 - 80 cm

- Vogelrijch gebied
- Habitatrijch gebied
- Natuurbeschermingswet gebied
- Ecologische hoofdstructuur
- Mogelijke toekomstige bebouwing 2010-2030 bron: nieuwe kaart van Nederland
- AMK monumenten (I = zeer hoog, beschermd V = laag)
- Gemeentegrenzen 2015
- Waterschapsgrens
- Waterwingebied
- Grondwaterbeschermingsgebied
- Toetsingsafstand 1300m

Topografietraçecartaart

### GNIPA- 1514 Zwolle - Heerenveen

STATUS	BEWERKT DOOR	AFD	ALT	PAR	© 2015 N.V. NEDERLANDSE GASUNIE
	J. Onderstall		PW	PAR	DISCIPLINERIJ WILDRIS
	S. Stratingh		PW	PAR	BEWERKT DOOR
	M.G. Herrewijn		PW	PAR	ALTEIRA
CATEGORIE	WISSELIJK TOEGEGAN	PROJECT NAAM	FORNUM	SCHAAL	DATE/TM TOEGEGAN
L	2	70	1012061.01	1: 20.000	2014-05-13
				NUMMER	2015-08-18
BEHEER & ONDERHOUD	SUBLOCATIE/GEBOUW CODE	N.V.T.			
NEE				A1	N-500-10-KT-000-2
					2



### Legenda

- HTL-leidingen
- RTL-leidingen
- Piggingproject uitgevoerd voor 2012
- Piggingproject uitvoering mod's 2012, pigging 2013
- Piggingproject uitvoering mod's 2013, pigging 2014
- Piggingproject uitvoering mod's 2014, pigging 2015
- Piggingproject uitvoering mod's 2015, pigging 2016
- Piggingproject uitvoering mod's 2016, pigging 2017

- HTL schema
- S-xxxx = RTL schema
- N-xxx = GOS Gemeente
- N-xxx = GOS Industrie
- Modificatie
- Isolatieflessen/ isolatiekoppeling
- Mantelbus
- Compressorstation
- Reduceerstation
- Injectiestation
- Mengstation
- Exportstation
- Meet- en regelstation

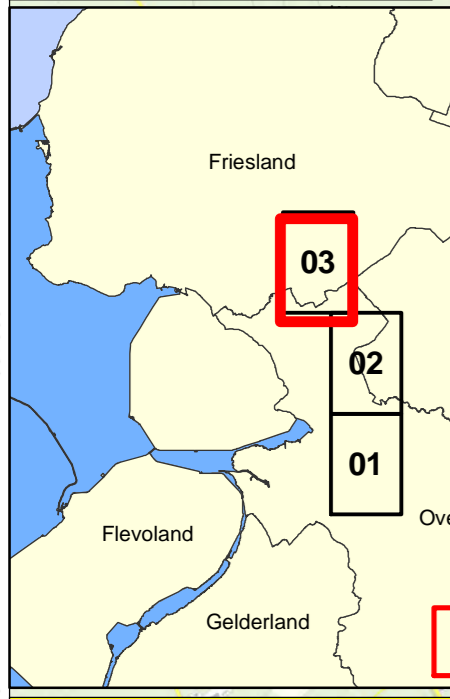
Dekkingsmancos per 12-09-2012

- < 40 cm
- 40 - 60 cm
- 60 - 80 cm

- Vegetatietoelichting gebieden
- Habitatrichtlijn gebieden
- Natuurbeschermingswet gebieden
- Ecologische hoofdstructuur
- Mogelijke toekomstige bebouwing 2010-2030 (bron: nieuwe kaart van Nederland)
- AMK monumenten (I = zeer hoog, beschermd V = laag)
- Gemeentegrenzen 2015
- Waterschapsgrens
- Waterwingebied
- Grondwaterbeschermingsgebied
- Toetsingsafstand 1300m

Betrokken gemeenten en waterschappen modificatie pigging

GEMEENTE	WATERSCHAP
Heerenveen	Waterschap Fryslân
Melpot	Groot Salland
Staphorst	Reest en Wieden
Steenwijkerland	
Westerveld	
Weststellingwerf	
Zwartewaterland	
Zwolle	



De op deze kaart weergegeven informatie is uitsluitend ter informatie bedoeld en hier kunnen geen rechten aan worden ontleend. Exacte informatie dient via DDS/Eagle netviewer te worden verkregen. De weergegeven informatie is gebaseerd op de volgende bronnen:

- Eagle data - status datum: 01-07-2015
- Database dekkingsmancos bovoerdig V2.1 12-09-2012
- Piggingscope uitvoering modificaties 2015, pigging 2016

Topografietraccékaart

### GNIP- 1514 Zwolle - Heerenveen

© 2015 N.V. NEDERLANDSE GASUNIE

STATUS	WETTERINGSDOOR	AFZ	PAR	GETIENINGSDOOR	GETIENINGSDOOR
	J. Oosterlaak	ALT			
	S. Stratingh	PW			
	M.G. Herrewijn	PW			

1 : 20.000

2014-05-13

2015-08-18

1012061.01

N-500-10-KT-000-3

A1

2